



# Espai Francesca Bonnemaison

Recintes



**Diputació  
Barcelona**

Aquest espai, que des del 1941 gestiona la Diputació de Barcelona, recull l'herència de les iniciatives de Francesca Bonnemaison, el nom de la qual porta en honor seu. Inclou diverses institucions, des de les quals es fomenta la participació activa de les dones en tots els àmbits de la cultura i s'impulsen polítiques d'igualtat d'oportunitats adreçades al conjunt de la ciutadania dels pobles i de les ciutats de la demarcació de Barcelona.

### **Edifici**

El cos central de l'edifici, que correspon a la Casa Cordelles, construcció noble del segle XVI o XVII, amb sortida al carrer de Sant Pere més Baix, va ser construït per a ús residencial i reformat pel mestre d'obra Josep Fontseré i Mestres l'any 1857. Posteriorment, el 1922, se'n va reformar la part que dóna al carrer de Verdaguer i Callís. Els darrers anys, l'interior ha estat remodelat en diferents ocasions per adaptar-lo a les necessitats de les institucions que acull.

La planta baixa té dues sales adequades per a actes, congressos i espectacles: la Sala, amb capacitat per a 268 persones, i la Cuina, amb capacitat per a 131 persones.

### **Francesca Bonnemaison**

Francesca Bonnemaison (Barcelona, 1872-1949) va ser la filla única d'un matrimoni de la burgesia catalana, comerciants de professió. Dona emprenedora, va saber utilitzar la seva posició social i els seus grans dots per aconseguir els seus propòsits. Així, va prendre la iniciativa de proposar la creació d'una biblioteca per a dones, amb la idea de millorar el nivell cultural de la dona treballadora. Era l'any 1909: naixia la Biblioteca Popular de la Dona, la primera d'Europa. L'èxit del projecte va provocar que un any més tard es fundés l'Institut de Cultura, centre que oferia conferències i classes sobre temes tan diversos com ara feminisme, taquigrafia, costura, delineació i educació física.

# La Diputació de Barcelona a l'Espai Francesca Bonnemaison

## Què fem?

La Diputació de Barcelona, com a propietària de l'Espai Francesca Bonnemaison, gestiona, coordina i canalitza les actuacions i serveis necessaris per al funcionament general de l'edifici, amb l'objectiu de facilitar l'estada de les institucions i les entitats que ocupen les diferents plantes i amb la voluntat de col·laborar en l'impuls d'actuacions orientades a millorar l'equipament públic.

## Atenció al públic

De dilluns a divendres, de 8 a 21 h

Serveis Generals Bonnemaison

Tel. 934 022 222 ext. 31001 i 31004

Recepció i informació

Tel. 934 022 762



## Què hi podem trobar?

L'Espai Francesca Bonnemaison allotja unitats organitzatives de la Diputació de Barcelona, la Biblioteca Francesca Bonnemaison i institucions vinculades al foment de la igualtat de gènere.

### **Diputació de Barcelona**

Oficina de Gestió de Recintes: Unitat de Serveis Generals

Àrea de Feminismes i Igualtat

Gerència de Serveis d'Igualtat i Ciutadania

Servei de Polítiques d'Igualtat

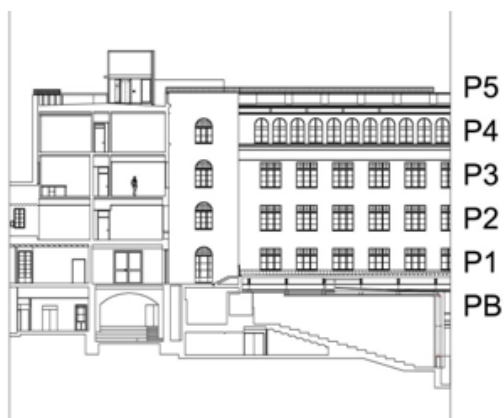
Escola de la Dona

### **Centre de Cultura de Dones (LaBonne)**

### **Consorci de Biblioteques de Barcelona**

Biblioteca Francesca Bonnemaison





**Cinquena planta**

**Quarta planta**

Escola de la Dona  
 Àrea de Feminismes i  
 Igualtat  
 Servei de Polítiques  
 d'Igualtat

**Tercera planta**

Escola de la Dona  
 Àrea de Feminismes i  
 Igualtat  
 Servei de Polítiques  
 d'Igualtat

**Segona planta**

Centre Cultura Dones  
 Escola de la Dona  
 Centre Cultura Dones  
 Biblioteca FB

**Primera planta**

Biblioteca FB

**Planta baixa**

Serveis Generals  
 Sales d'actes  
 Àrea de Feminismes i  
 Igualtat  
 Gerència de Serveis  
 d'Igualtat i Ciutadania  
 Escola de la Dona -  
 Secretaria

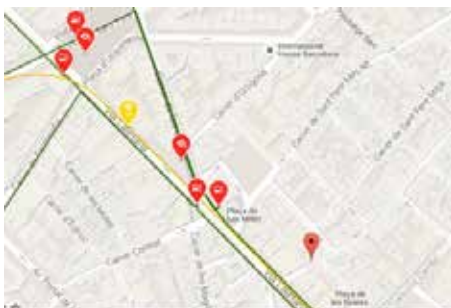
# Com s'hi pot accedir?

L'accés és per la porta principal, situada al carrer de Sant Pere més Baix, núm. 7, on hi ha la recepció, el punt d'informació i l'escala que porta a la Biblioteca Francesca Bonnemaison.

Al fons a l'esquerra, els ascensors i les escales donen accés a les plantes de l'edifici.

## Transport públic

- Autobús: línies V15, V17 i 45, parada Via Laietana
- Metro: línia 1, línia 4, estació Urquinaona



Aquest edifici compleix les determinacions del pla d'autoprotecció amb relació a l'accés als mitjans de prevenció, extinció d'incendis i les vies d'evacuació.

Descobreix més sobre aquest espai



**Diputació  
Barcelona**

**Àrea de Serveis Generals  
i Transició Digital**

**Subdirecció de Logística  
Oficina de Gestió de Recintes**

Tel. 934 022 052

Fax 934 022 273

sd.logistica@diba.cat

www.diba.cat