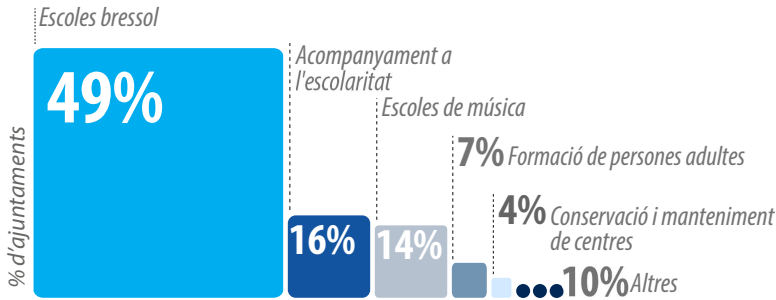


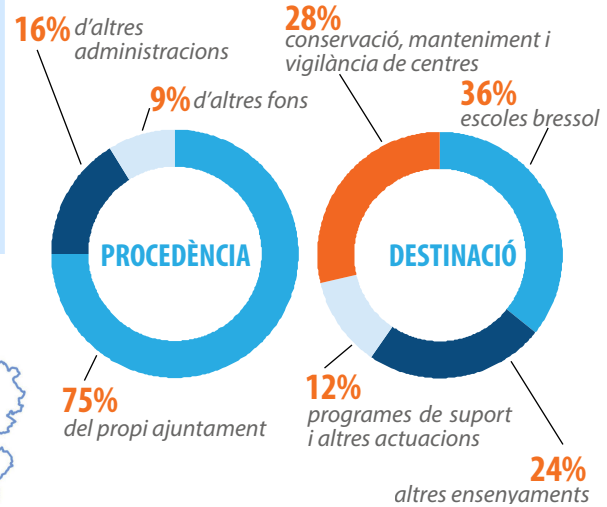
## PRINCIPALS OBJECTIUS DELS AJUNTAMENTS EN MATÈRIA D'EDUCACIÓ

Per la meitat dels ajuntaments el principal objectiu de l'any 2013 en matèria d'educació va ser la petita infància



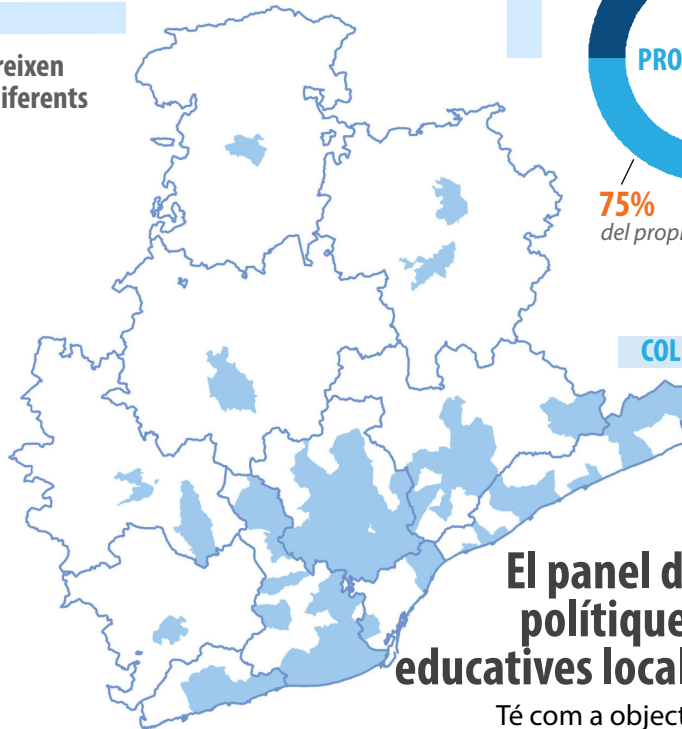
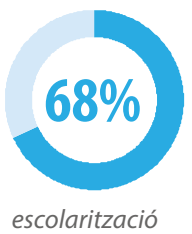
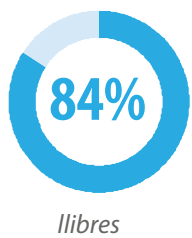
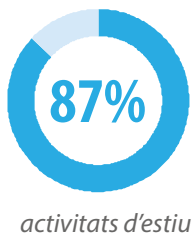
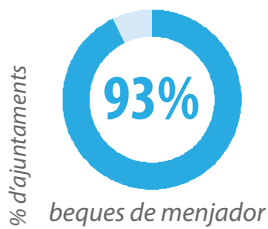
## PRESSUPOST MUNICIPAL EN EDUCACIÓ

La competència de construcció, manteniment i vigilància de centres agafa gairebé una tercera part del pressupost municipal en educació



## PRESTACIÓ DE BEQUES I AJUTS

La majoria dels ajuntaments ofereixen beques i ajuts a les famílies per diferents conceptes.



## El panel de polítiques educatives locals

Té com a objectiu copsar la realitat de les polítiques educatives que desenvolupen els governs municipals. L'univers de l'estudi són els municipis de més de 10.000 habitants de la demarcació de Barcelona<sup>2</sup>. El panel s'actualitza cada dos anys

70 ajuntaments  
3.070.000 habitants  
78% de la població de Barcelona

## COL-LABORACIÓ AMB ELS CENTRES EDUCATIUS

Tots els ajuntaments realitzen actuacions per a la millora de l'èxit escolar amb els centres educatius



## CENTRES EDUCATIUS MUNICIPALS

Pràcticament tots els ajuntaments ofereixen el servei d'escola bressol

99%

ESCOLES BRESSOL

81%

ESCOLES DE MÚSICA I DANSA

76%

FORMACIÓ D'ADULTS

39%

ENSENYAMENTS ARTÍSTICS

% d'ajuntaments



Diputació  
Barcelona

Àrea d'Atenció a les Persones  
Gerència de Serveis d'Educació

<sup>1</sup>Dades de l'any 2013. Panel realitzat per la Fundació Pi Sunyer amb la col·laboració de la Fundació Bofill i la Diputació de Barcelona

<sup>2</sup>Excepte Barcelona ciutat