

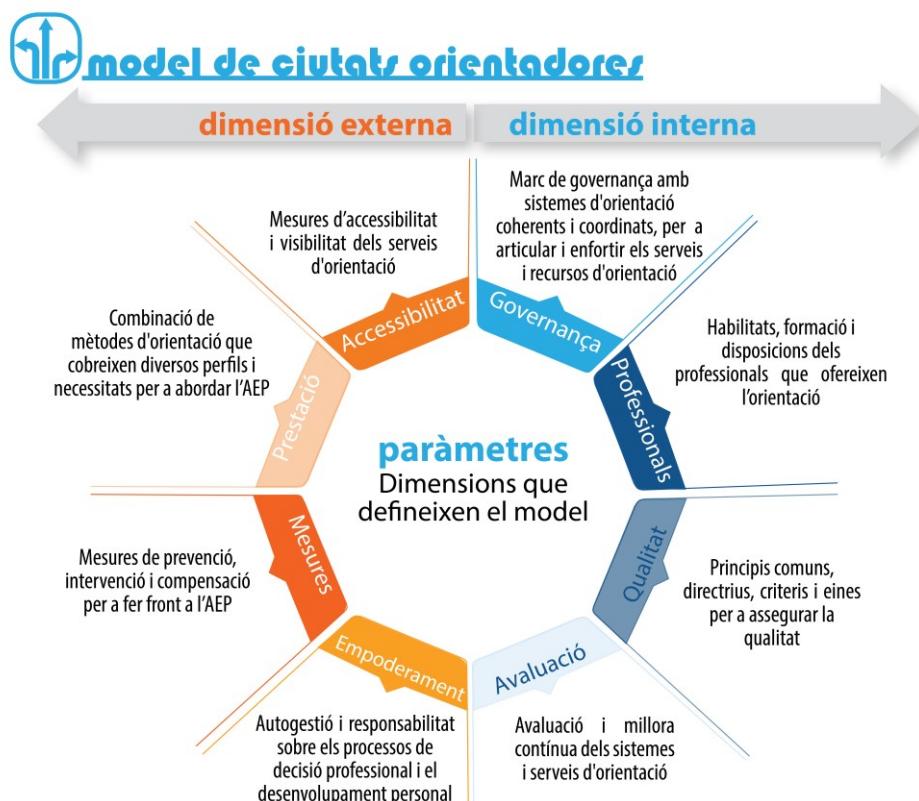
EL MODEL DE CIUTAT ORIENTADORA

La ciutat orientadora es concep com la que promou l'articulació de tots els actors, serveis i recursos d'orientació que existeixen en un context local per donar suport a persones en les seves les transicions educatives contribuint a l'estratègia per reduir l'Abandonament Escolar Prematur (AEP) i promovent la formació al llarg de la vida.

Els paràmetres de la ciutat orientadora

Paràmetres que es divideixen en dues dimensions, una externa i una interna, donant resposta als següents objectius:

1. Una ciutat que comparteixi una estratègia d'orientació global per donar suport a les transicions educatives i així contribuir a la reducció de l'AEP.
2. Una ciutat amb un sistema d'orientació cohesionat i de qualitat.



PARÀMETRES	DESCRIPCIÓ	ELEMENTS CLAU
Governança i coordinació	Un marc de governança fomentant sistemes d'orientació coherents i coordinats a nivell nacional / regional / local, per articular millor i enfortir els serveis i recursos d'orientació que s'adrecen a les necessitats de la ciutadania en qualsevol moment de la seva vida. Les estratègies específiques, plans i aliances per lluitar contra l'AEP.	Estratègies i polítiques: prioritats polítiques i compromís financer i de recursos humans.
		La coordinació entre les parts interessades i els actors: estructures o mecanismes de coordinació.
		Coordinació transversal / Aliances intersectorials (interserveis).
		Adaptació / aplicació local: els serveis i recursos oferts responen a les necessitats locals concretes (enfocament de baix a dalt) i impliquen als serveis comunitaris de base local (iniciatives de baix a dalt).
Accessibilitat i coneixement dels serveis	Tots els ciutadans tenen dret a accedir als serveis d'orientació al llarg de la seva vida. Els serveis han de prendre les mesures adients i garantir la consciència i visibilitat.	Tota la ciutadania té dret a accedir als serveis d'orientació en qualsevol moment de les seves vides.
		Per millorar l'accessibilitat, els serveis d'orientació han de donar visibilitat i garantir la sensibilització ciutadana.
		Accions de comunicació per millorar el coneixement de la relació existent entre l'orientació i l'èxit educatiu.
Metodologies de prestació	Una combinació de mètodes d'orientació que determinen l'accessibilitat als serveis i recursos d'orientació disponibles, i cobreix una àmplia gamma de perfils i necessitats per abordar l'AEP.	Mètodes grupals, recursos en línia i serveis de telefonia que garanteixen un accés més ampli a l'orientació.
		El reconeixement de la diversitat de les persones i les seves necessitats individuals - els mètodes personalitzats permeten millorar les necessitats de l'individu.
		Intervencions progressives (des d'edats primerenques) i intervencions programades més efectives que les intervencions individuals aïllades.
		Els serveis d'orientació a l'escola o les activitats extra-curriculars i els serveis d'orientació externs (serveis locals, organitzacions no governamentals, empreses privades, ...).

PARÀMETRES	DESCRIPCIÓ	ELEMENTS CLAU
Mesures per a la promoció de l'orientació i l'aprenentatge al llarg de la vida	Els serveis i recursos d'orientació són molt valuosos en la motivació de les persones i per a mantenir-les compromeses amb l'educació i l'aprenentatge permanent. Les mesures de prevenció, intervenció i compensació són accions clau per fer front a l'AEP.	Mesures per a promoure l'orientació permanent (aprenentatge).
		Mesures d'orientació per prevenir AEP.
		Mesures d'orientació per intervenir quan els estudiants estan en risc d'abandonar l'educació.
		Mesures d'orientació per a compensar i per facilitar la represa de formació als que han abandonant prematurament l' escola (programes de segona oportunitat, els programes de persones adultes, ...).
		Mesures d'orientació per facilitar les transicions (dins de l'educació o de l'educació per a l'ocupació).
Apoderament en els processos de decisió i desenvolupament personal	L'orientació es considera un objectiu general i un principi del procés educatiu per donar suport a les persones a gestionar millor les seves opcions així com prendre responsabilitat per al seu propi creixement i desenvolupament personal. S'identifica com a beneficiós en el tractament de l'AEP.	Informar sobre les opcions d'educació i les perspectives de treball professionals disponibles per garantir tries informades que funcionin.
		Millorar i promoure l'autoconeixement.
		Donar suport a les persones en les seves opcions d'educació i identificar les trajectòries que puguin ser del seu interès.
		El desenvolupament de les habilitats (i competències) necessàries per prendre decisions sobre l'educació i el treball futur (habilitats en la gestió de la carrera professional).
		Donar suport a tots els agents de l'entorn de l'usuari/a: famílies, mestres, tutors, etc.
Competències i habilitats dels professionals	Les habilitats, la formació i les disposicions dels professionals que brinden orientació, són factors clau per als serveis d'orientació eficaços. S'ha de donar especial atenció als que tracten l'AEP.	Les competències i estàndards dels professionals (i terminologia acordada pel sector).
		Programes de formació comuns que s'ofereixen a professionals de l'orientació de tots els sectors.
		Formació addicional per als que tracten l'AEP.
		Promoció de la professionalització i la millora de les qualificacions.
		Activitats com ara la recollida d'exemples de les millors pràctiques i (intercanvi de) coneixement, els serveis i recursos d'orientació experimentals i de desenvolupament i recursos.

PARÀMETRES	DESCRIPCIÓ	ELEMENTS CLAU
Marc comú i normes de qualitat	Conjunt de principis comuns, directrius, criteris i eines per tal de desenvolupar i assegurar la qualitat en la prestació de l'orientació. Especificacions per abordar l'AEP.	Normes de qualitat: les especificacions tècniques que ajuden a aclarir què esperar quan es realitza el lliurament / ús dels serveis d'orientació.
		Indicadors mesurables: participació dels ciutadans/usuaris, la competència professional, la prestació i millora dels serveis, cost-benefici de la societat / estat / individu.
Avaluació de l'acompliment i eficàcia	Planificació i gestió, dedicada a l'avaluació i la millora contínua dels sistemes d'orientació / serveis. Les dades i l'avaluació de les polítiques i els serveis d'orientació dirigides a lluitar contra l'AEP.	Planificar l'avaluació i el càlcul d'impacte de les activitats a través del recull de dades i indicadors.
		Avaluació de l'acompliment.
		Avaluació de l'eficàcia / impacte per a l'individu / per a la societat.