

PANEL DE POLÍTQUES EDUCATIVES LOCALS 2014



PRESENTACIÓ

L'informe que teniu a les mans és un resum dels resultats més importants de la segona edició del Panel de Polítiques Educatives Locals desenvolupat el 2014 a la demarcació de Barcelona.

L'objectiu del Panel és recollir de forma periòdica aquella informació rellevant, actualitzada i comparable, per al seguiment de les polítiques locals dels ajuntaments de Barcelona de més de 10.000 habitants, exceptuant la ciutat de Barcelona.

Les característiques generals de l'estudi i la descripció metodològica del mateix es poden trobar al lloc web: www.pisunyer.org.

La realització d'aquesta investigació, impulsada per la Fundació Carles Pi i Sunyer, la Gerència de Serveis d'Educació de la Diputació de Barcelona i la Fundació Jaume Bofill, ha estat possible gràcies a la complicitat dels electes i el personal tècnic dels ajuntaments participants, sense els quals no hauria estat possible la seva realització.

ÍNDEX

CONTINGUTS

1. OBJECTIUS

2. PLANIFICACIÓ

2.1 Tipus de pla

2.2 Plans específics

3. IMPLEMENTACIÓ DE LA LRSAL

3.1 Impacte de la LRSAL

3.2 Actuacions vinculades a la LRSAL

4. PRESSUPOST MUNICIPAL

4.1 Destinació dels recursos econòmics

4.2 Finançament activitats

5. SUPORT ALS CENTRE EDUCATIUS

5.1 Finançament del suport als centres

5.2 Prestació de beques i/o ajuts

6. EDUCACIÓ MÉS ENLLÀ DE L'HORARI LECTIU I SUPORT A LES FAMÍLIES

6.1 Finançament de l'educació més enllà de l'horari lectiu

7. CENTRES EDUCATIUS

7.1 Finançament dels centres educatius

8. ADMISSIÓ D'ALUMNAT

8.1 Finançament de les actuacions d'admissió d'alumnat

ÍNDEX

8.2 Estratègies d'escolarització equilibrada

8.3 Models de zonificació

9. FORMACIÓ PROFESSIONAL I TRANSICIÓ ESCOLA-TREBALL

9.1 Finançament de la FP i la transició escola-treball

10. EVOLUCIÓ DELS RECURSOS ECONÒMICS EN ELS DARRERS ANYS

10.1 Evolució del copagament

11. RECOLZAMENT I XARXES

11.1 Ens de referència

11.2 Convenis

11.3 Col·laboració amb el Departament d'Ensenyament

11.4 Xarxes locals

11.5 Xarxes Intermunicipals

11.6 Participació

12. ESTRUCTURA I ORGANITZACIÓ

12.1 Organismes tècnicoadministratius

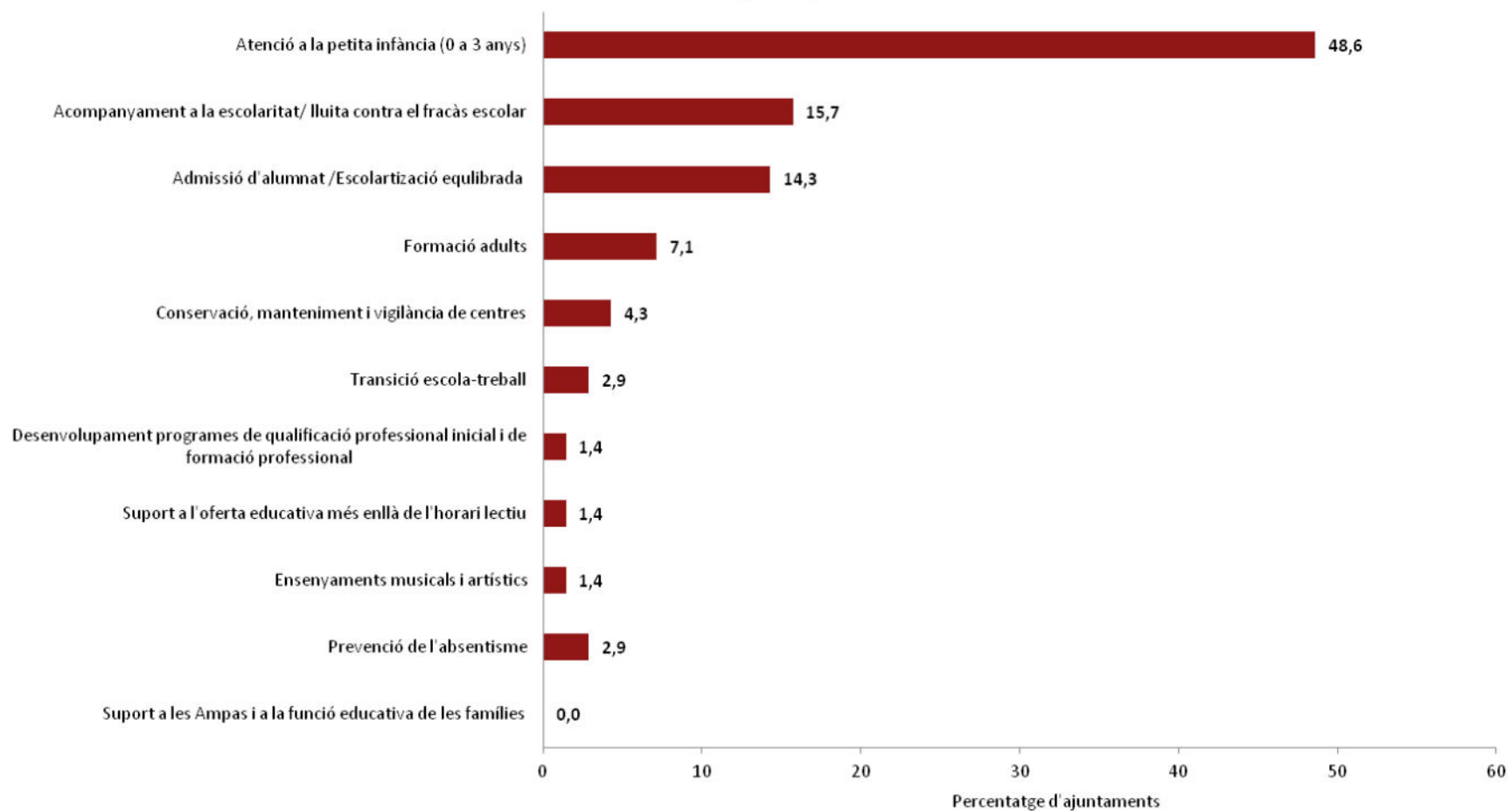
12.2 Treballadors/es

13. AVALUACIÓ DE LES POLÍTIQUES EDUCATIVES

ANNEX

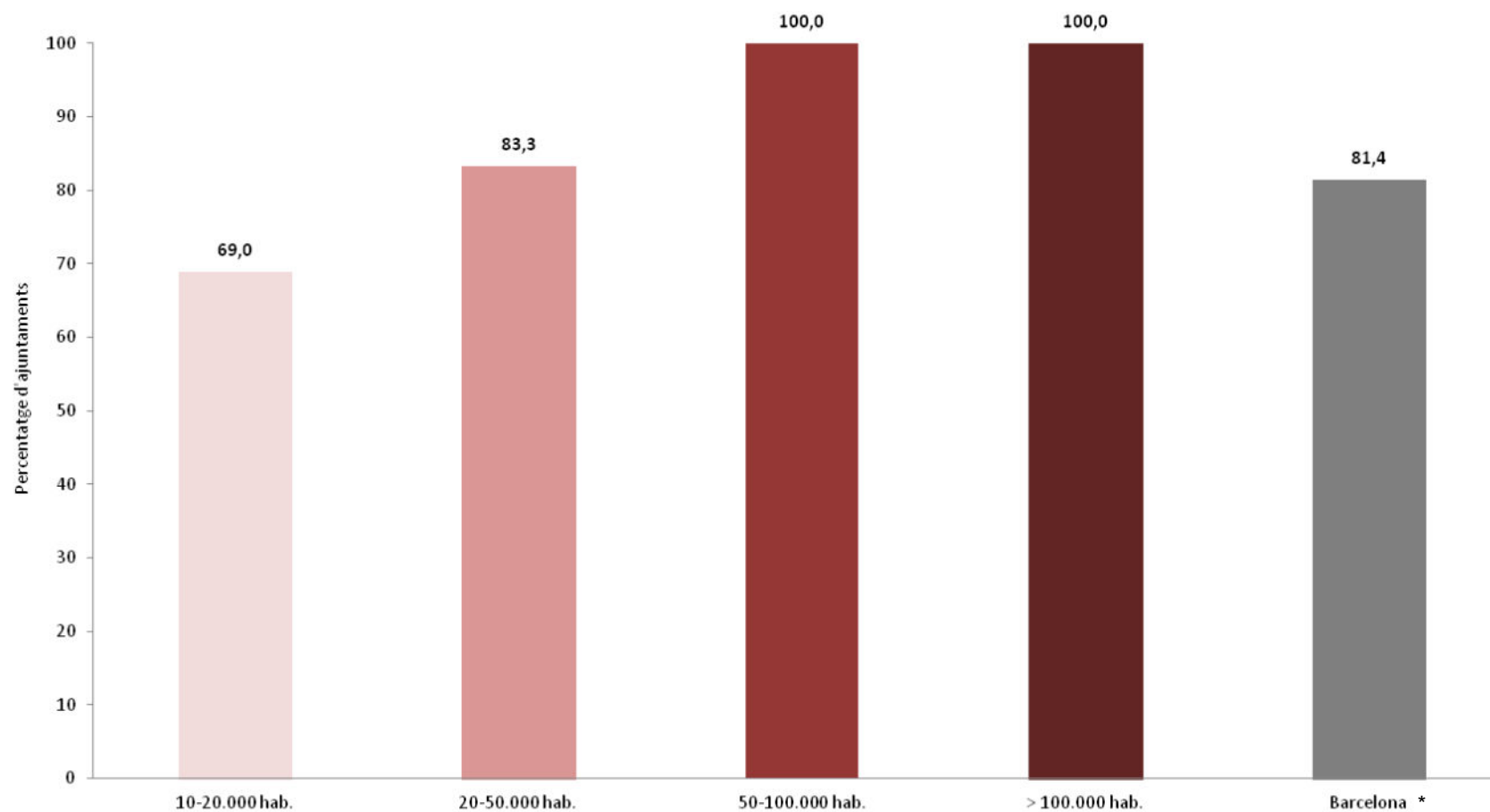
1. OBJECTIUS

Principals objectius de treball en matèria d'educació. Actuacions triades com a primer objectiu per l'any 2013 [n=70]



2. PLANIFICACIÓ

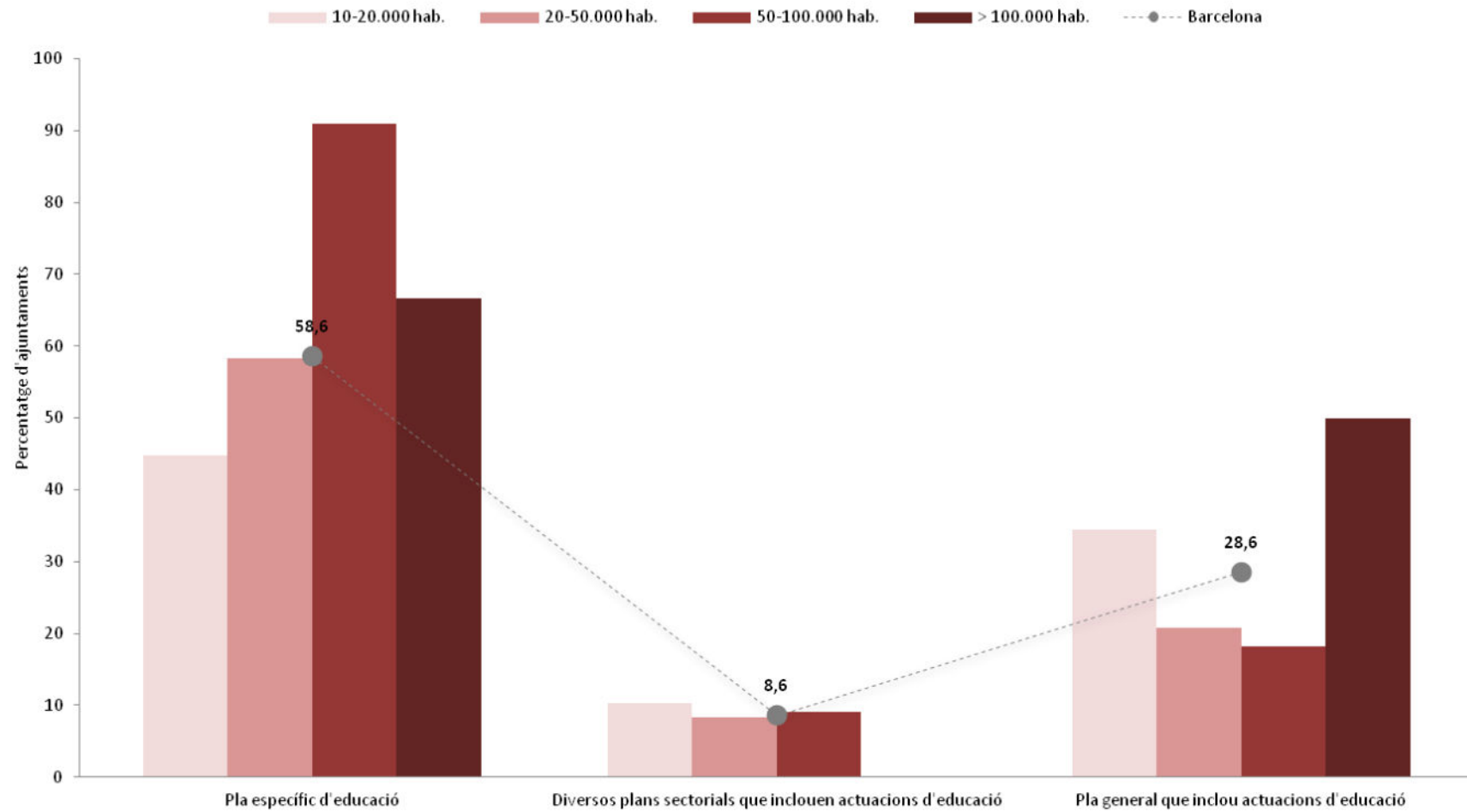
Ajuntaments amb pla vigent segons tram de població [n=70]



* Tant en aquest gràfic com en els següent el terme "Barcelona" es refereix a la demarcació de Barcelona en el seu conjunt

2.1 Tipus de pla

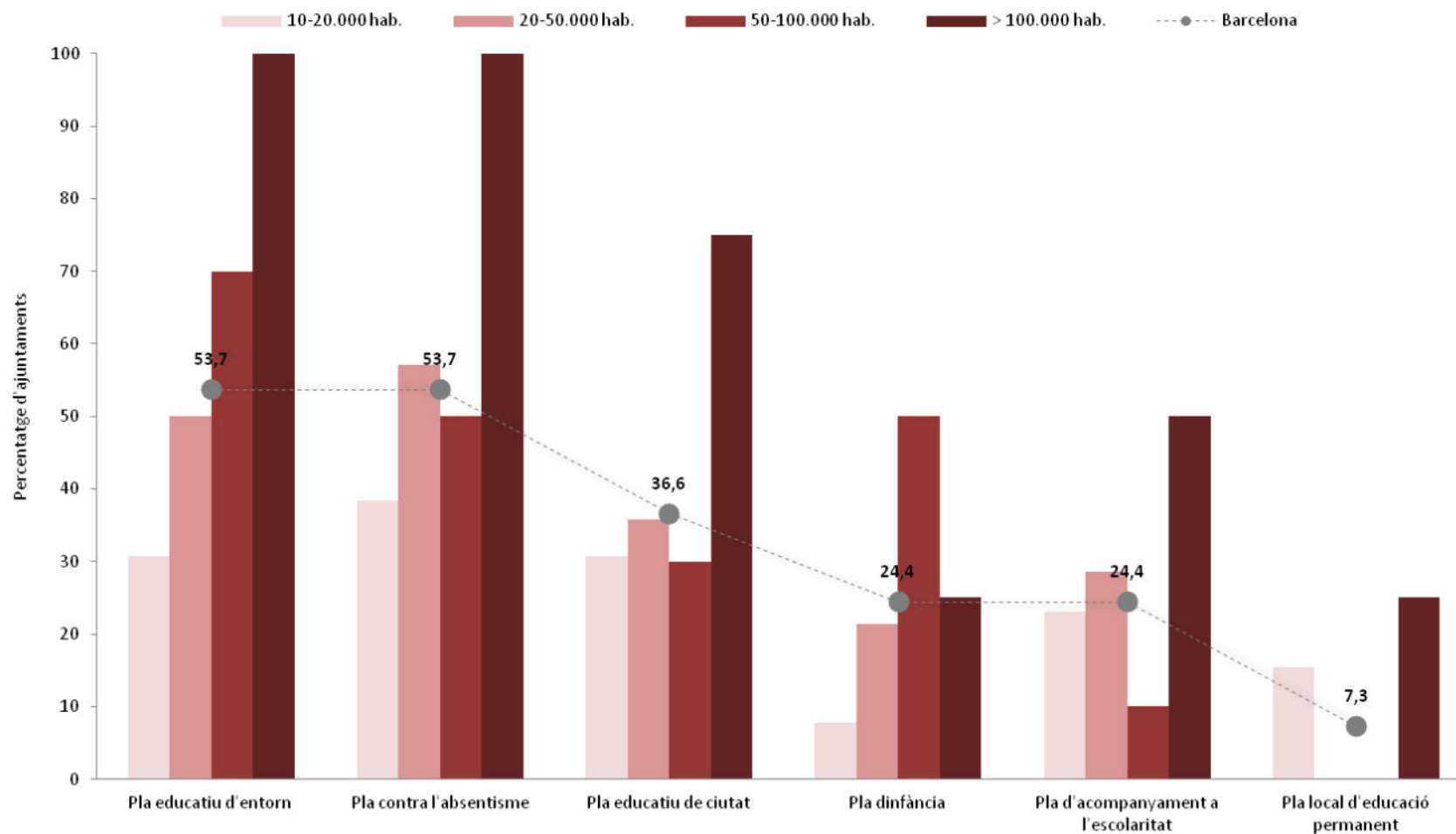
Planificació del les actuacions d'educació segons el tipus de pla [n=70]



*No s'inclou la categoria "cap pla"

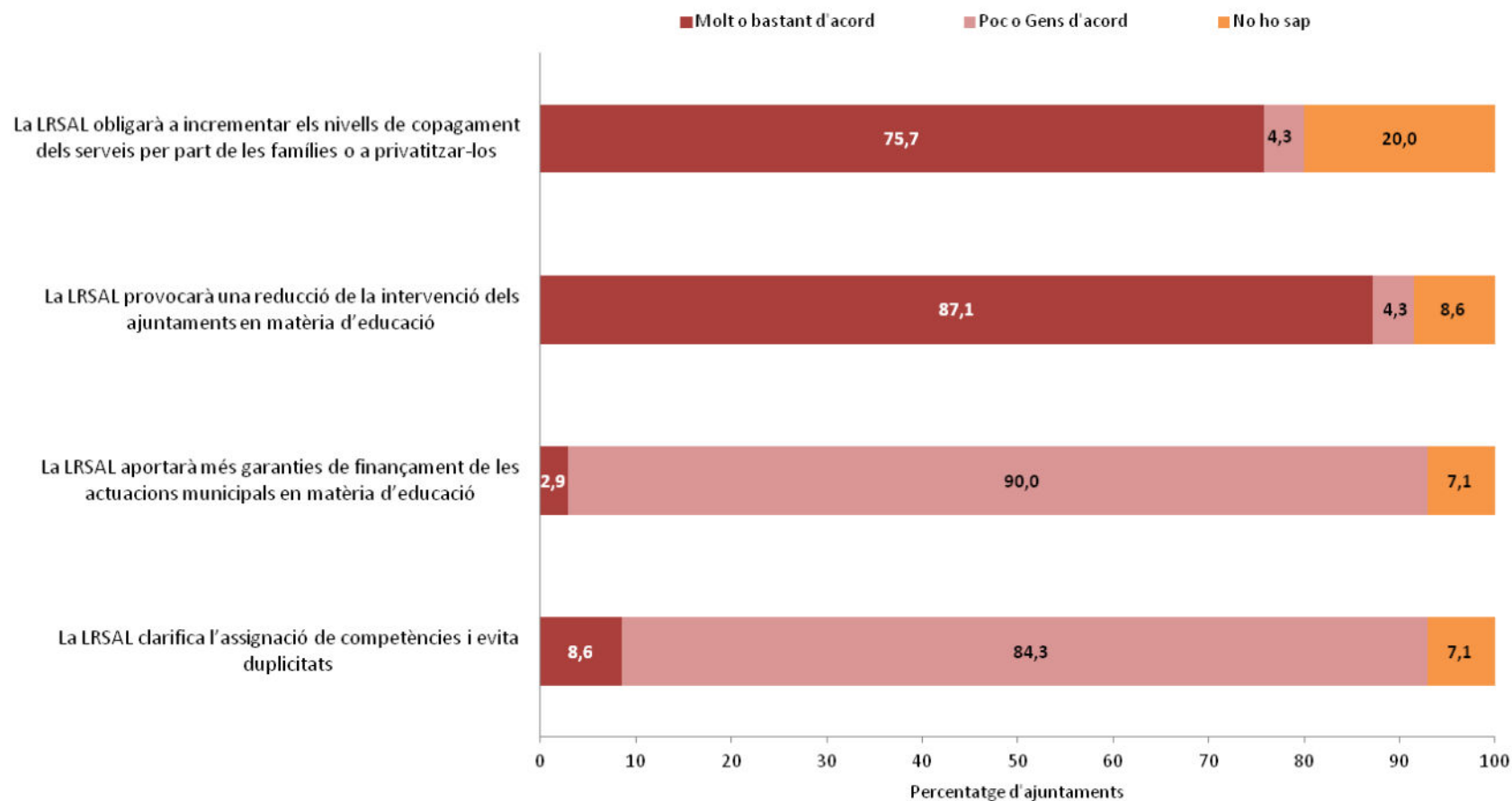
2.2 Plans específics

Percentatge d'ajuntaments segons el tipus de pla específic d'educació [n=41]



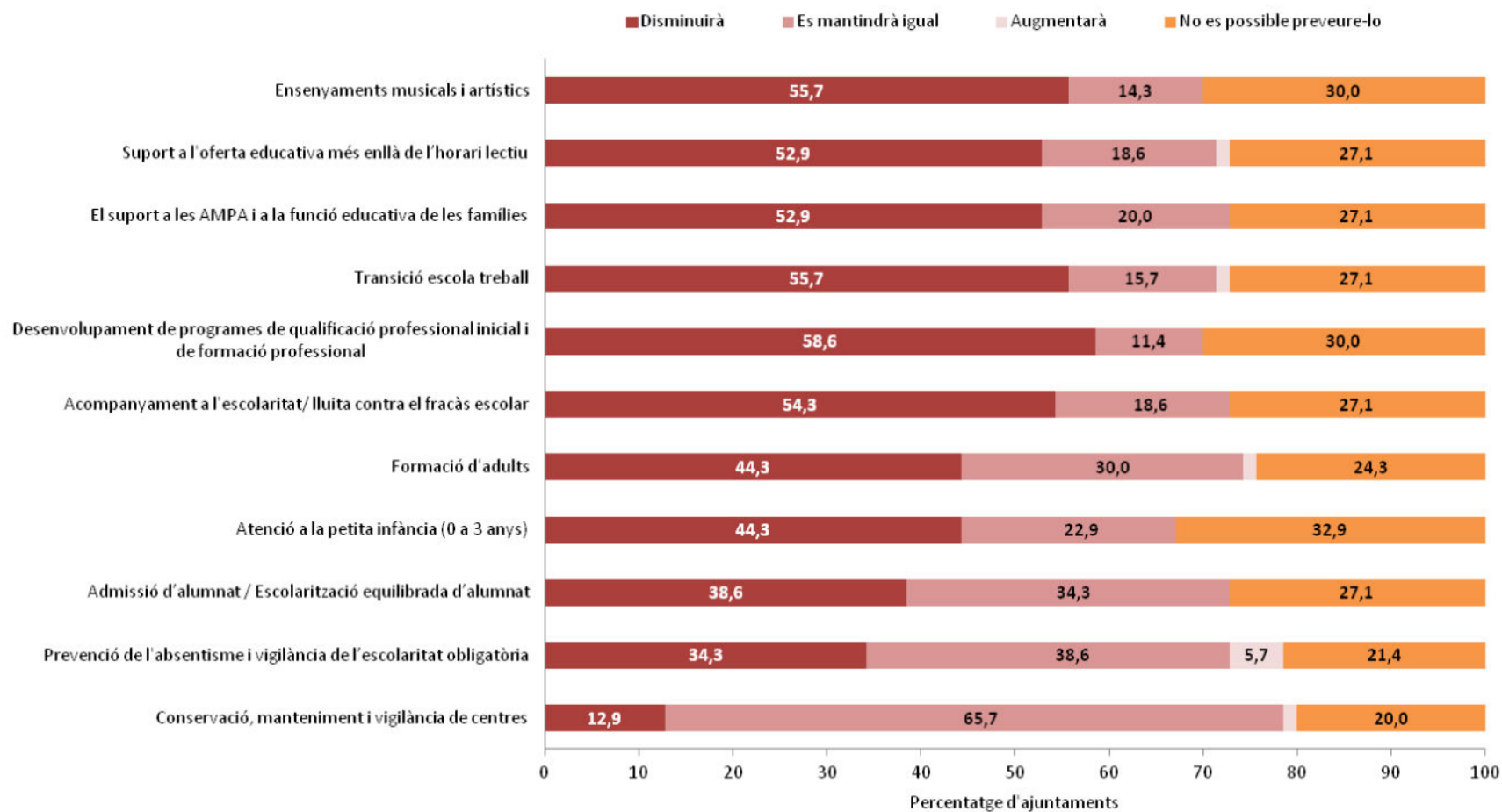
3. IMPLEMENTACIÓ DE LA LRSAL

Impacte Implementació de la LRSAL [n=70]



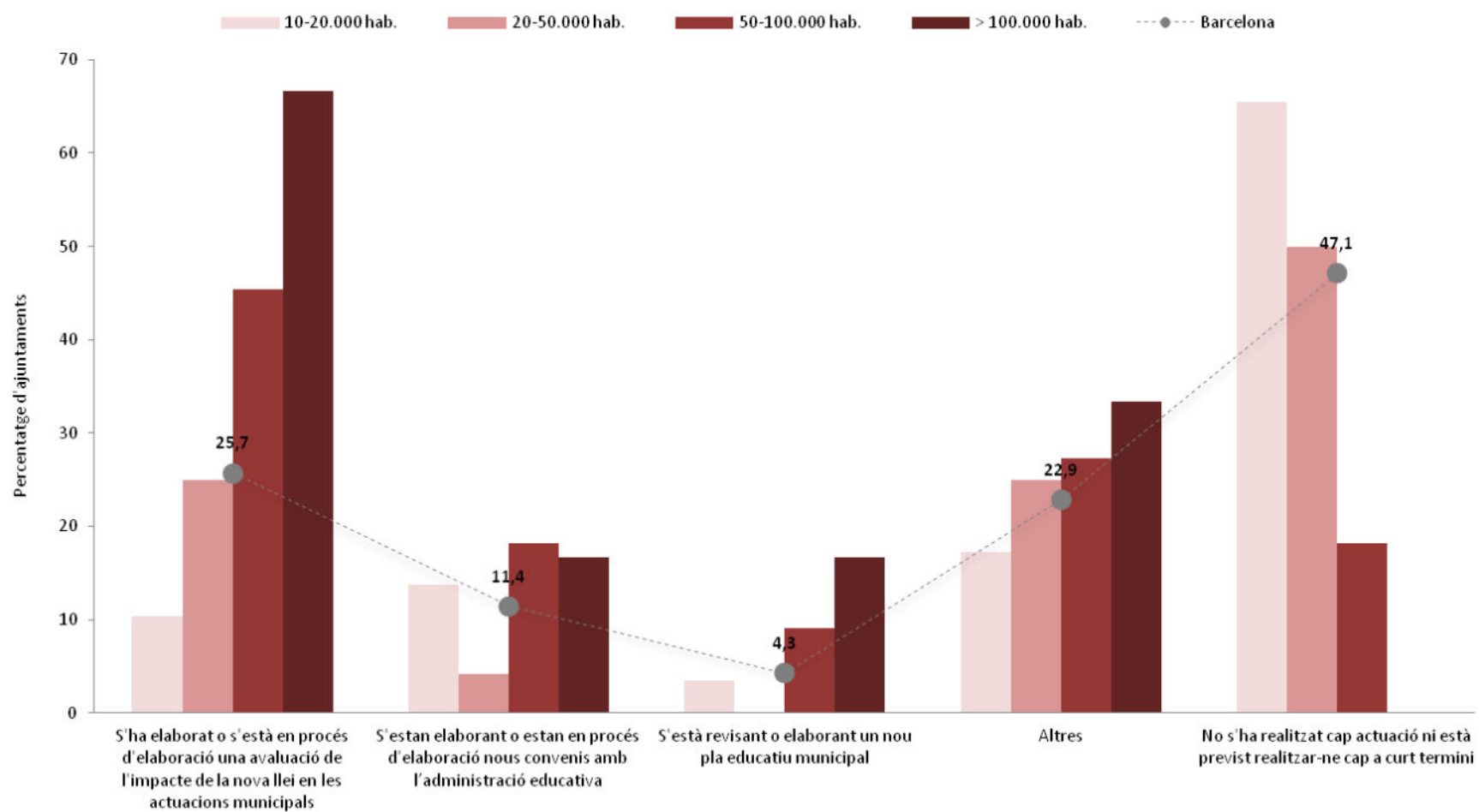
3.1 Impacte de la LRSAL

Percepció del impacte que suposarà la implementació de la LRSAL en els següents àmbits [n=70]



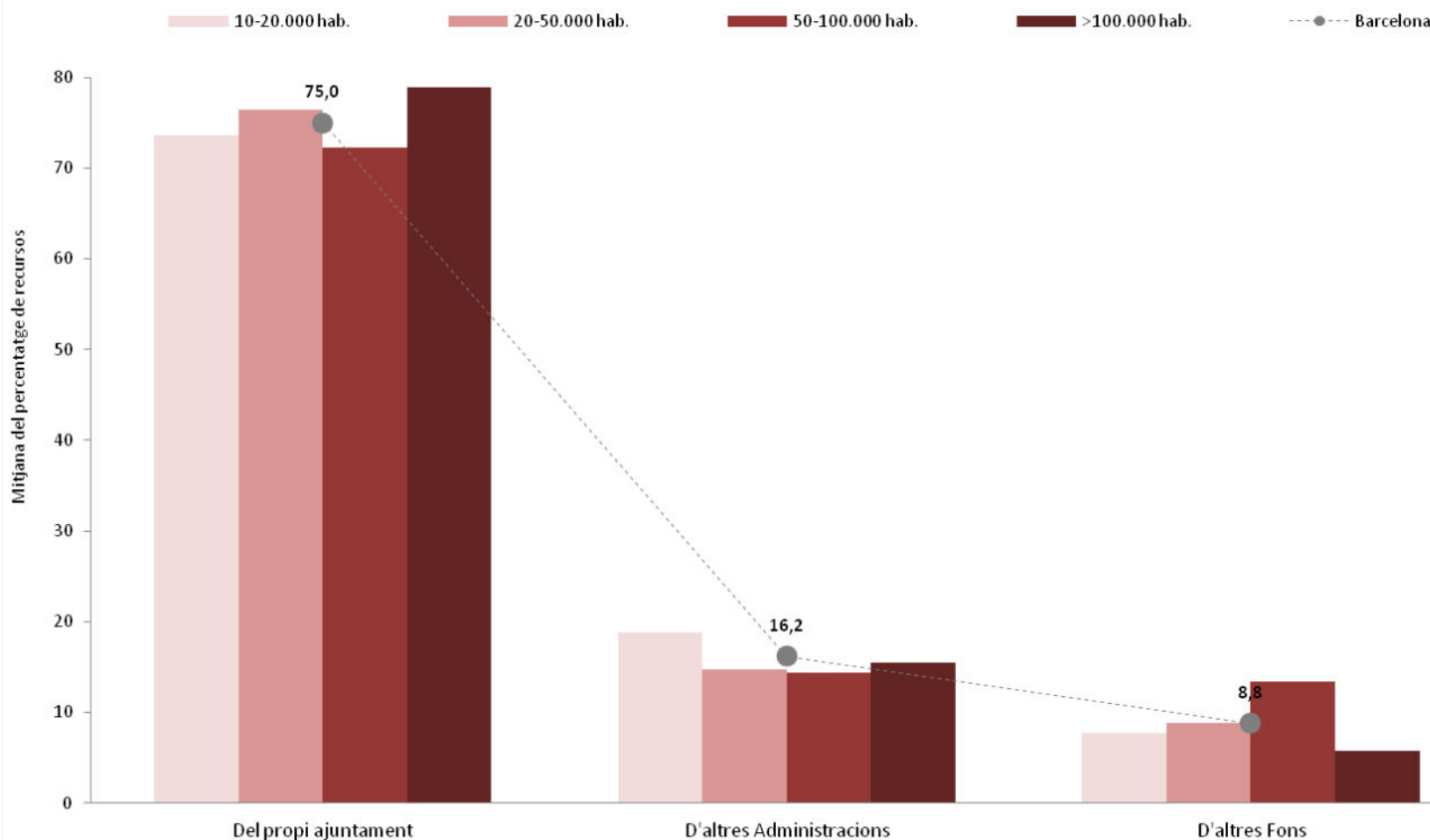
3.2 Actuacions vinculades a la LRSAL

Actuacions en vistes a la implementació de la LRSAL [n=70]



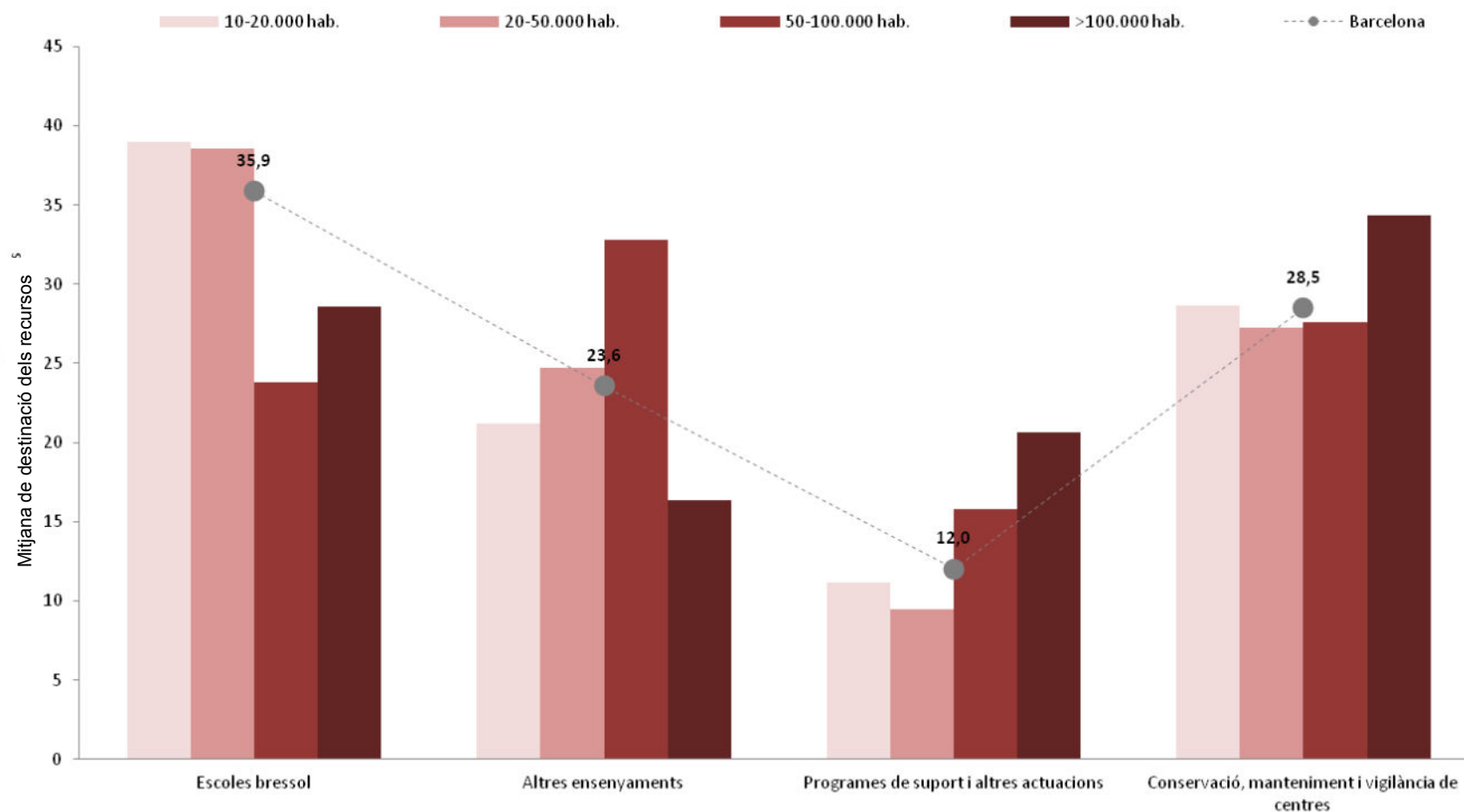
4. PRESSUPOST MUNICIPAL

Procedència dels recursos econòmics destinats a educació. Mitjana del percentatge sobre el 100% de recursos [n=58]



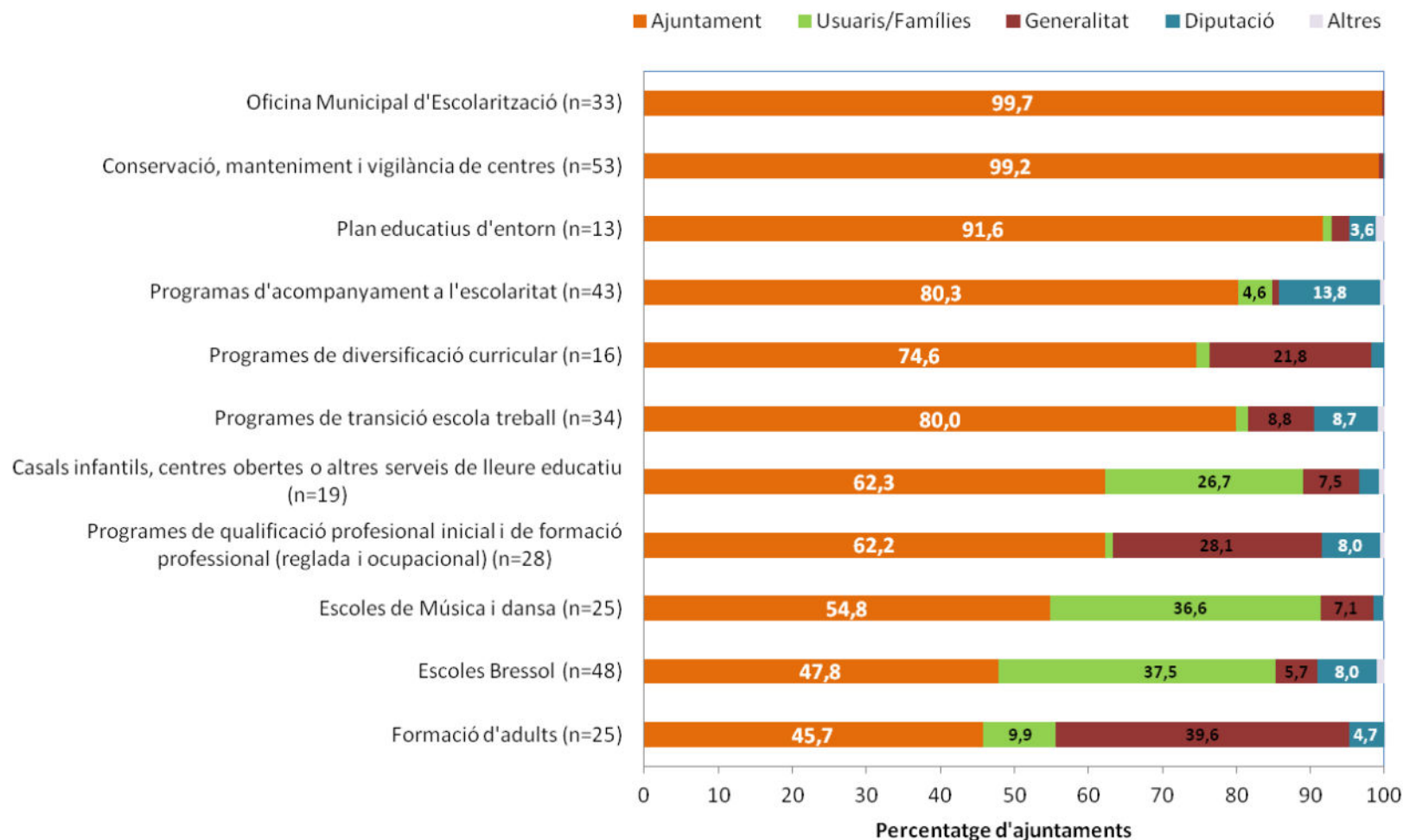
4.1 Destinació dels recursos econòmics

Percentatge total de recursos econòmics destinats als següents serveis durant el 2013 [n=36]



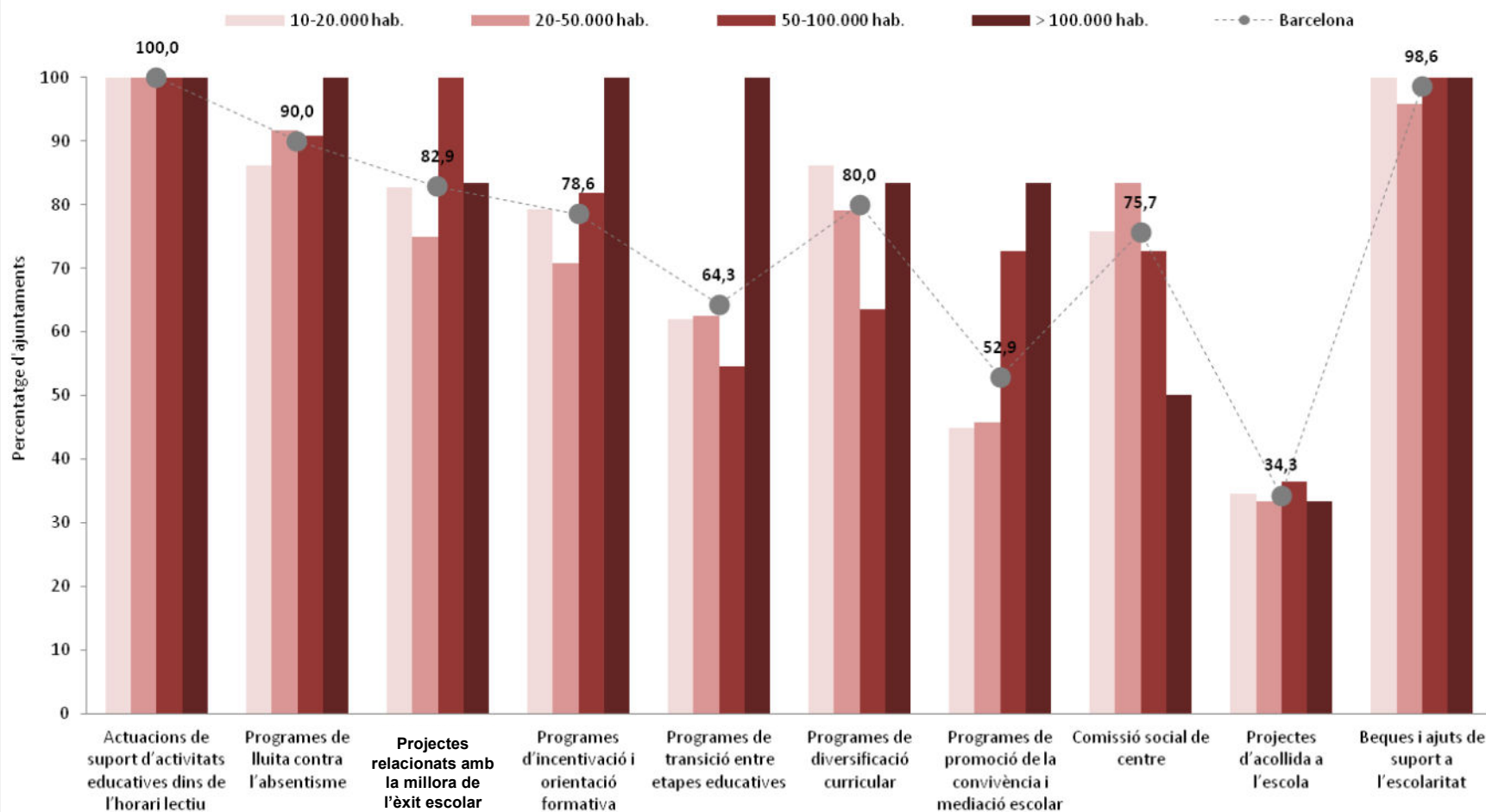
4.2 Finançament activitats

Fons de finançament de les activitats promogudes o amb participació de l'Ajuntament



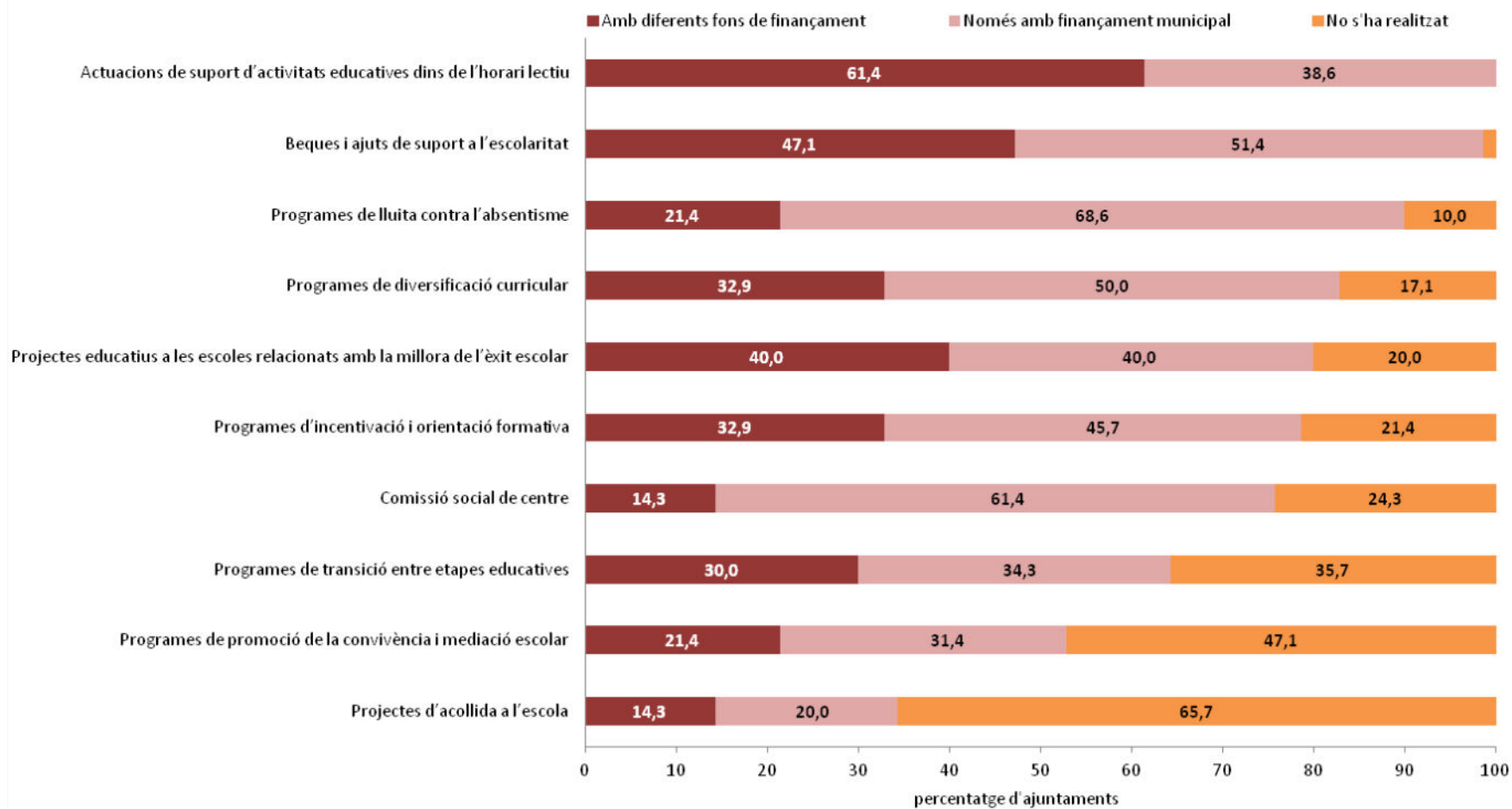
5. SUPORT ALS CENTRES EDUCATIUS

Activitats realitzades al 2013 promogudes o amb participació de l'Ajuntament [n=70]



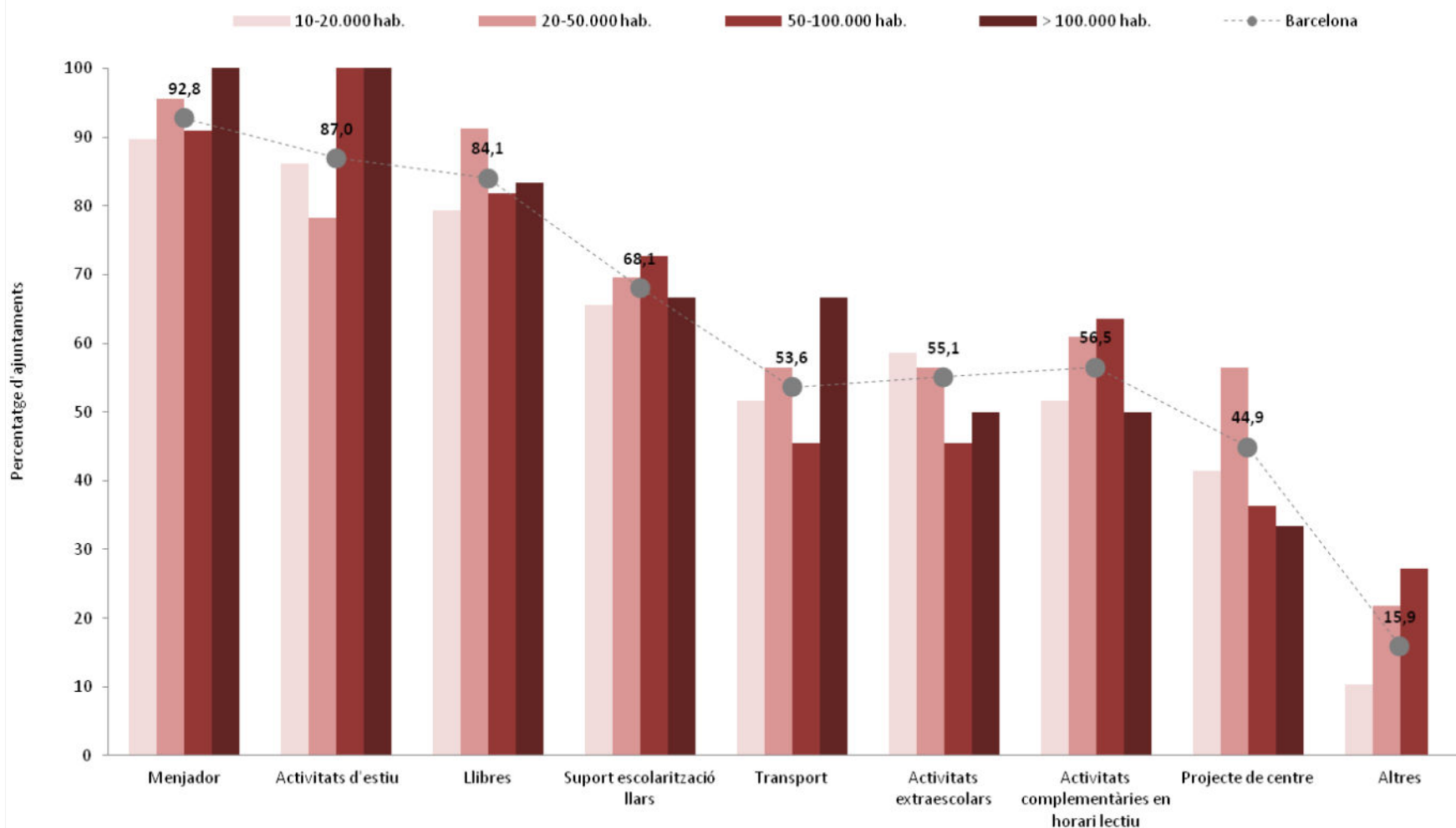
5.1 Finançament del suport als centres

Suport als centres educatius segons fonts de finançament [n=70]



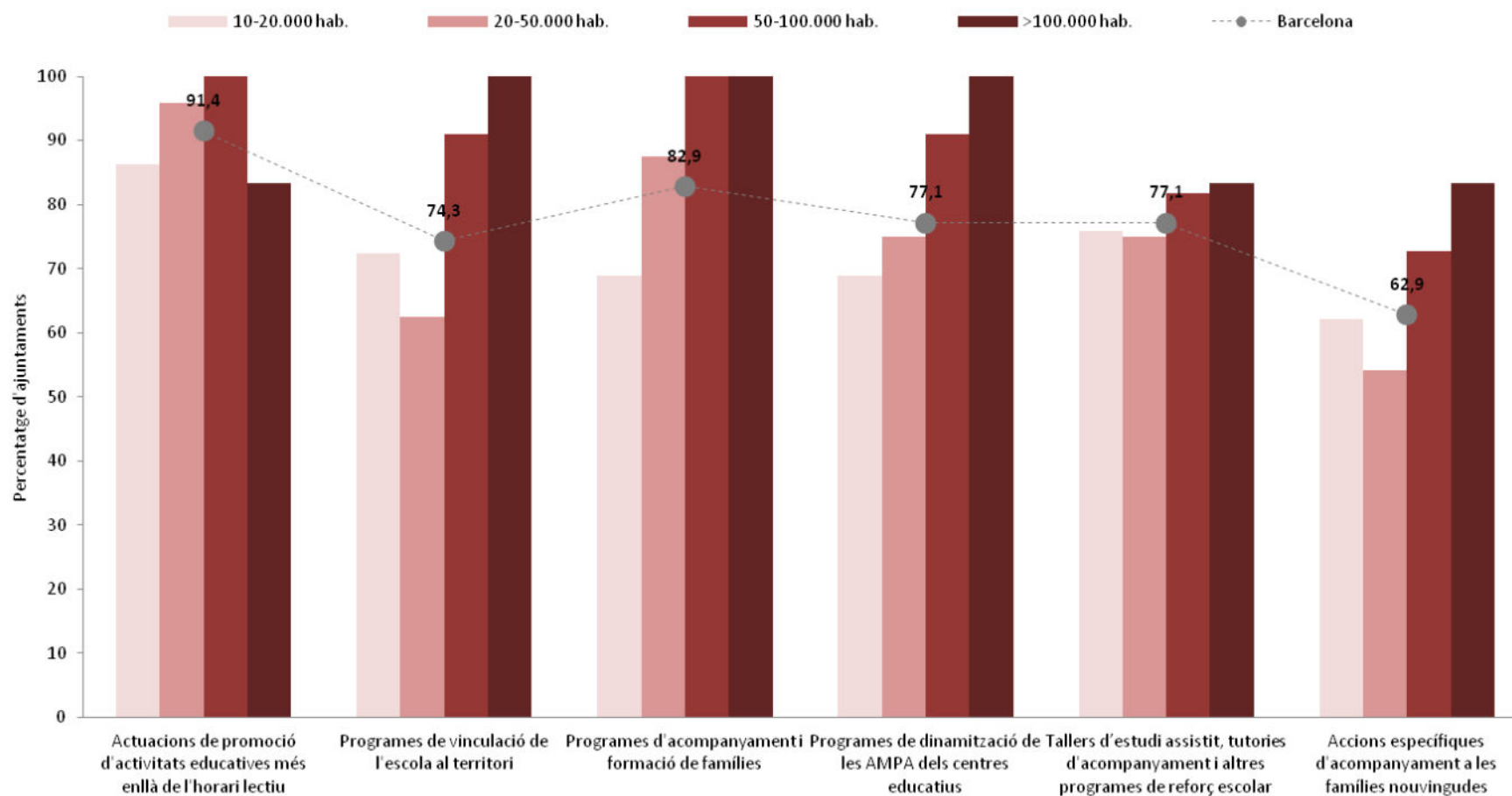
5.2 Prestació de beques i/o ajuts

Prestació de Beques i /o ajudes de suport a l'escolaritat [n=70]



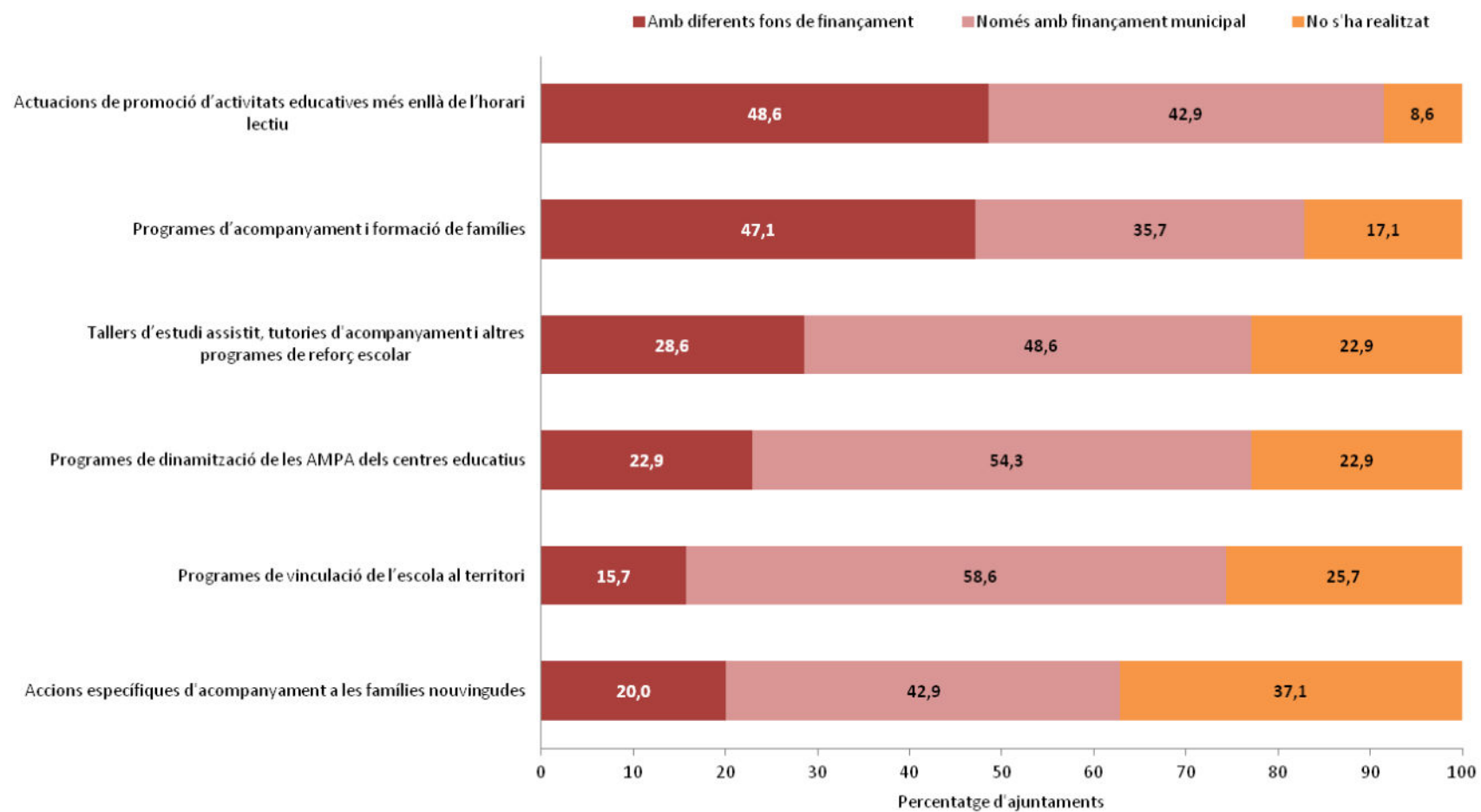
6. EDUCACIÓ MÉS ENLLÀ DE L'HORARI LECTIU I SUPORT A LES FAMÍLIES

Activitats realitzades al 2013 promogudes o amb participació de l'Ajuntament [n=70]



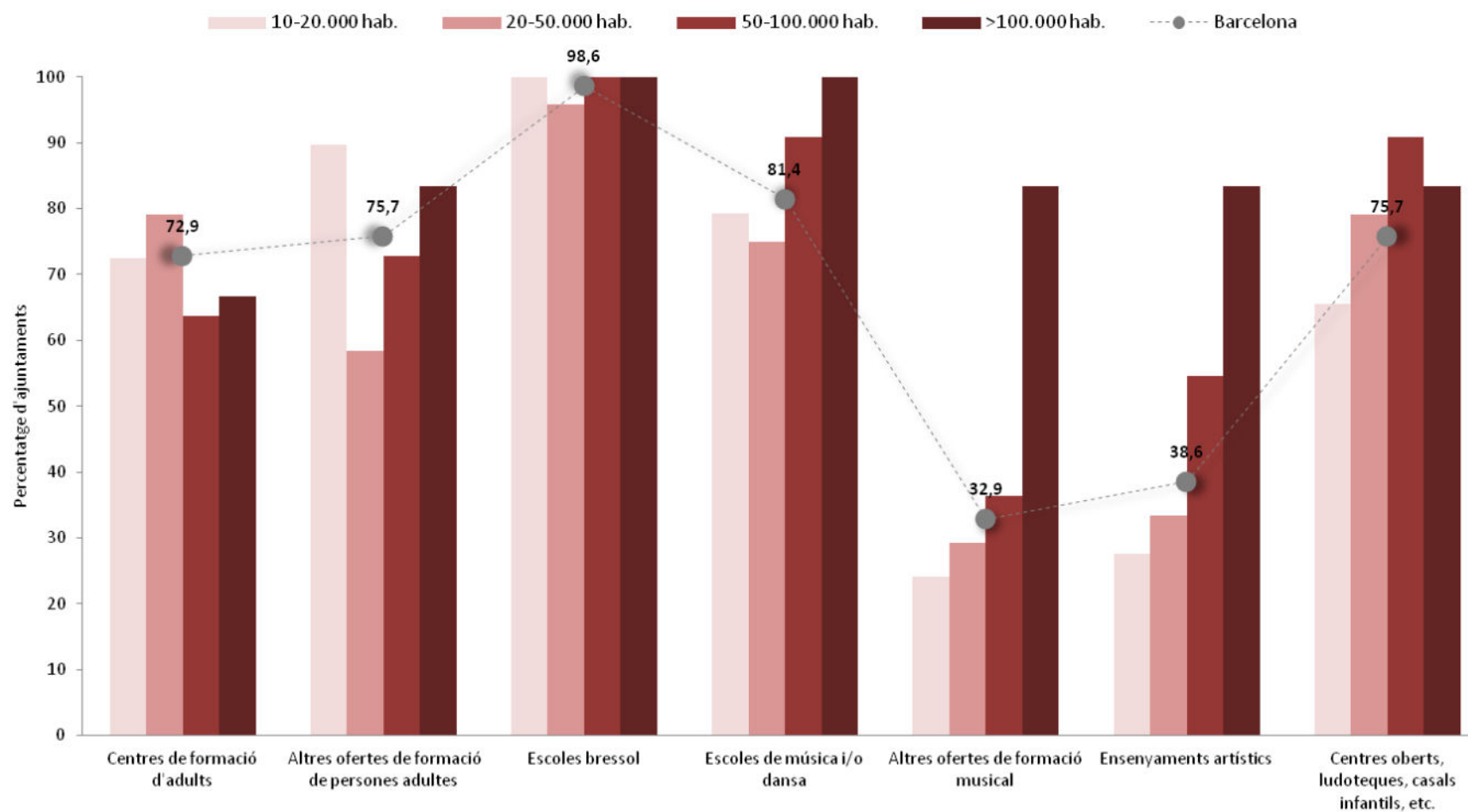
6.1 Finançament de l'educació més enllà de l'horari lectiu

Educació més enllà de l'horari lectiu i suport a les famílies segons fonts de finançament [n=70]



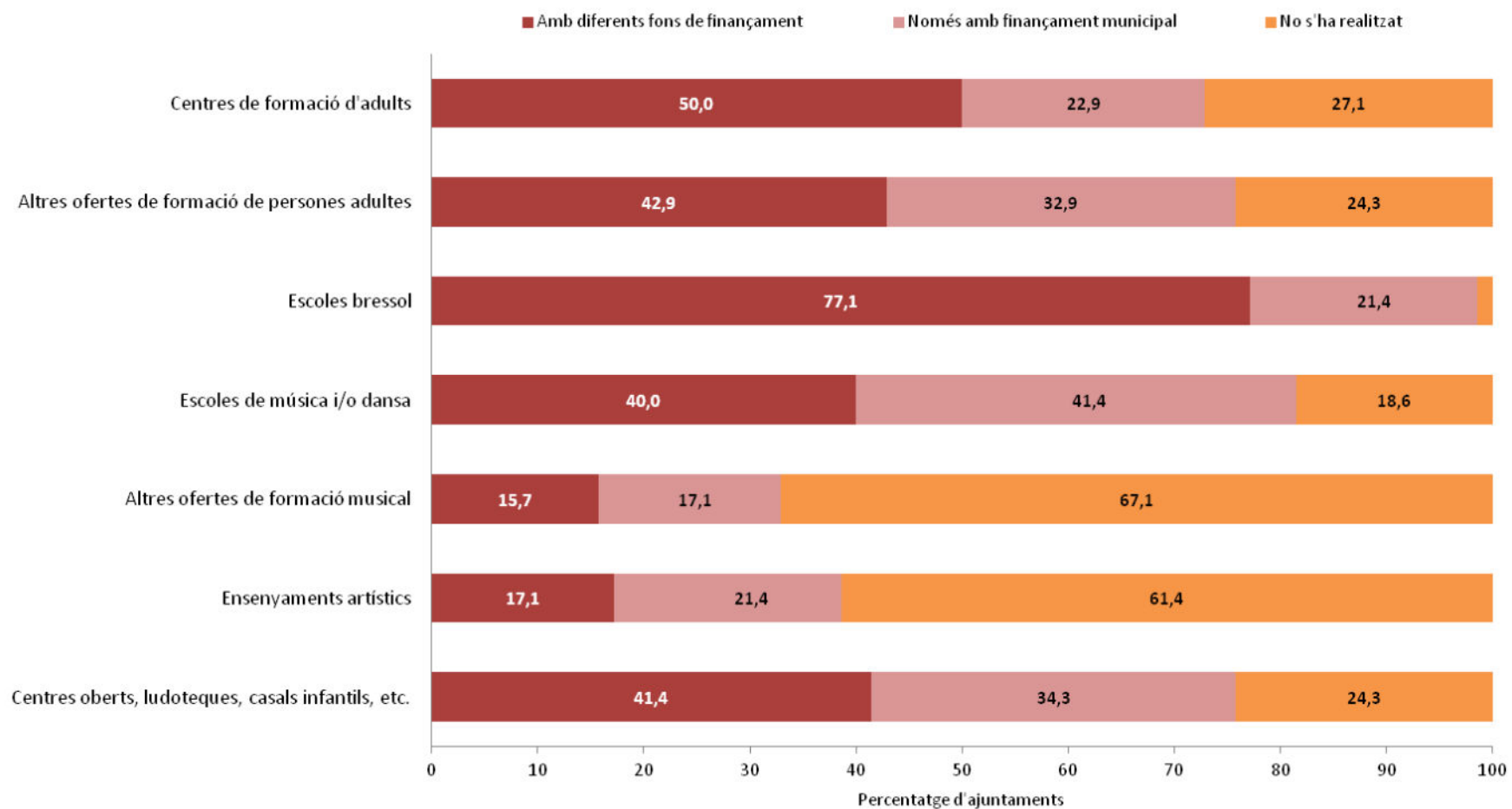
7. CENTRES EDUCATIUS

Activitats realitzades al 2013 promogudes o amb participació de l'Ajuntament [N=70]



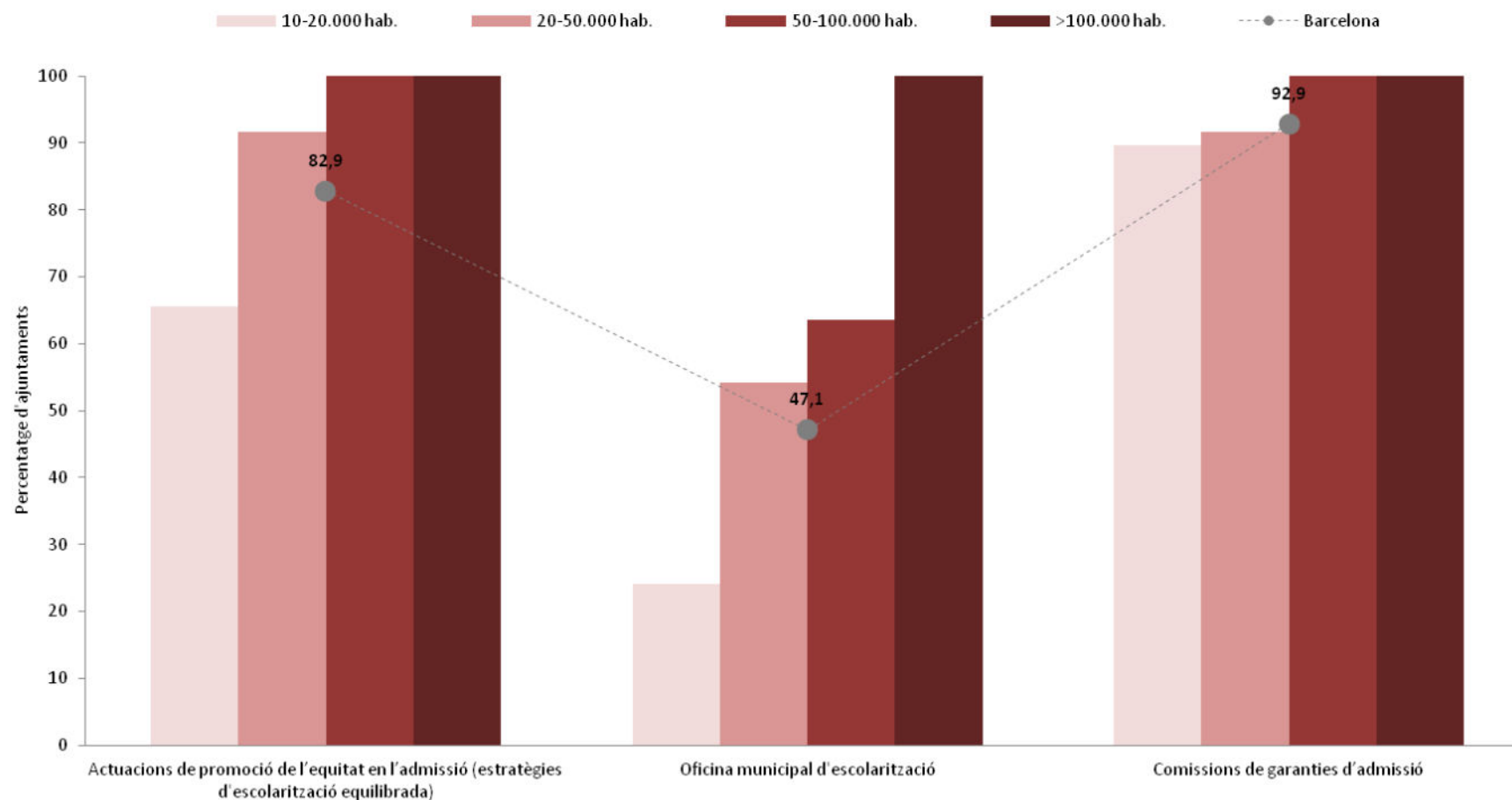
7.1 Finançament dels centres educatius

Actuacions als centres educatius segons fonts de finançament [n=70]



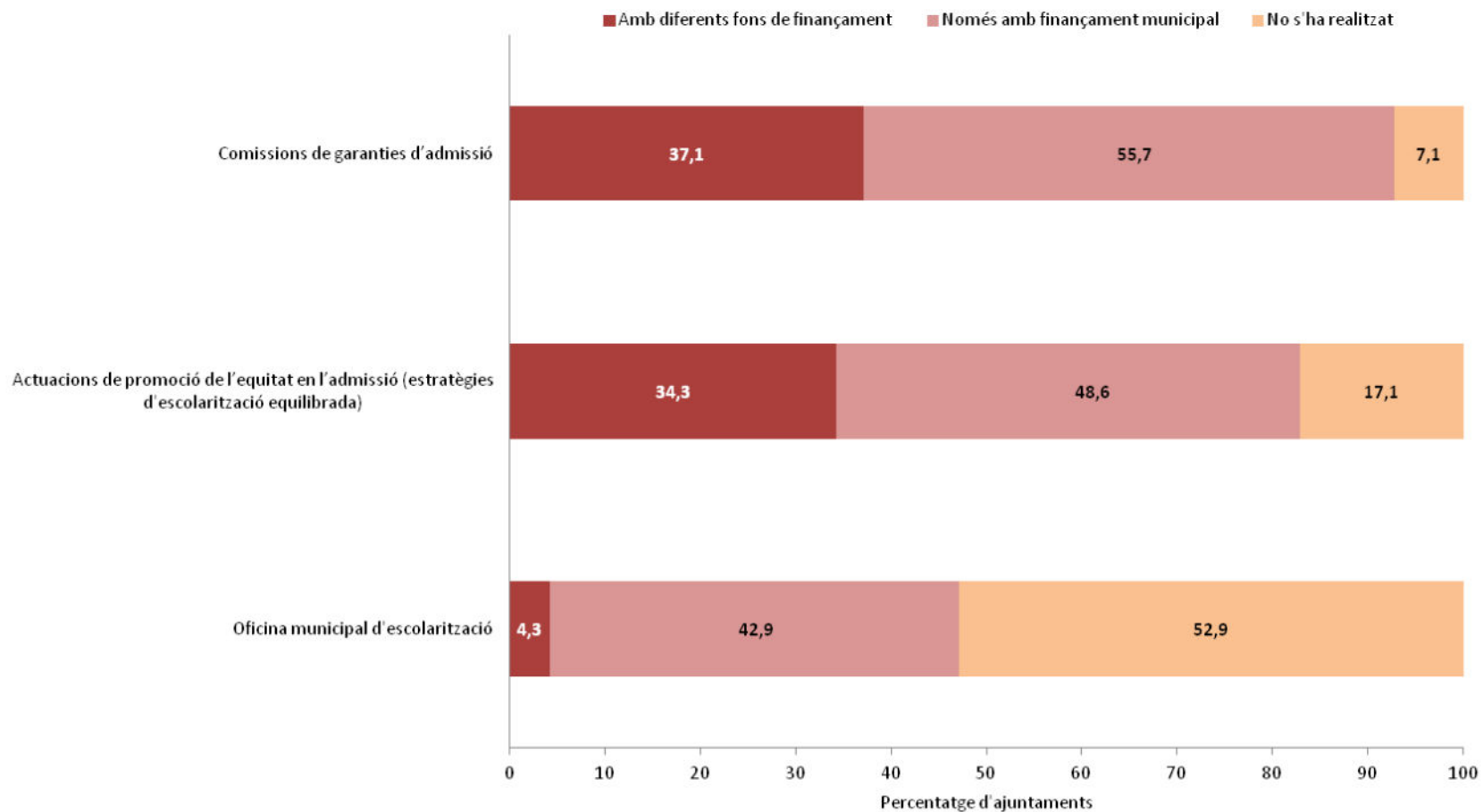
8. ADMISSIÓ D'ALUMNAT

Activitats realitzades al 2013 promogudes o amb participació de l'Ajuntament [n=70]



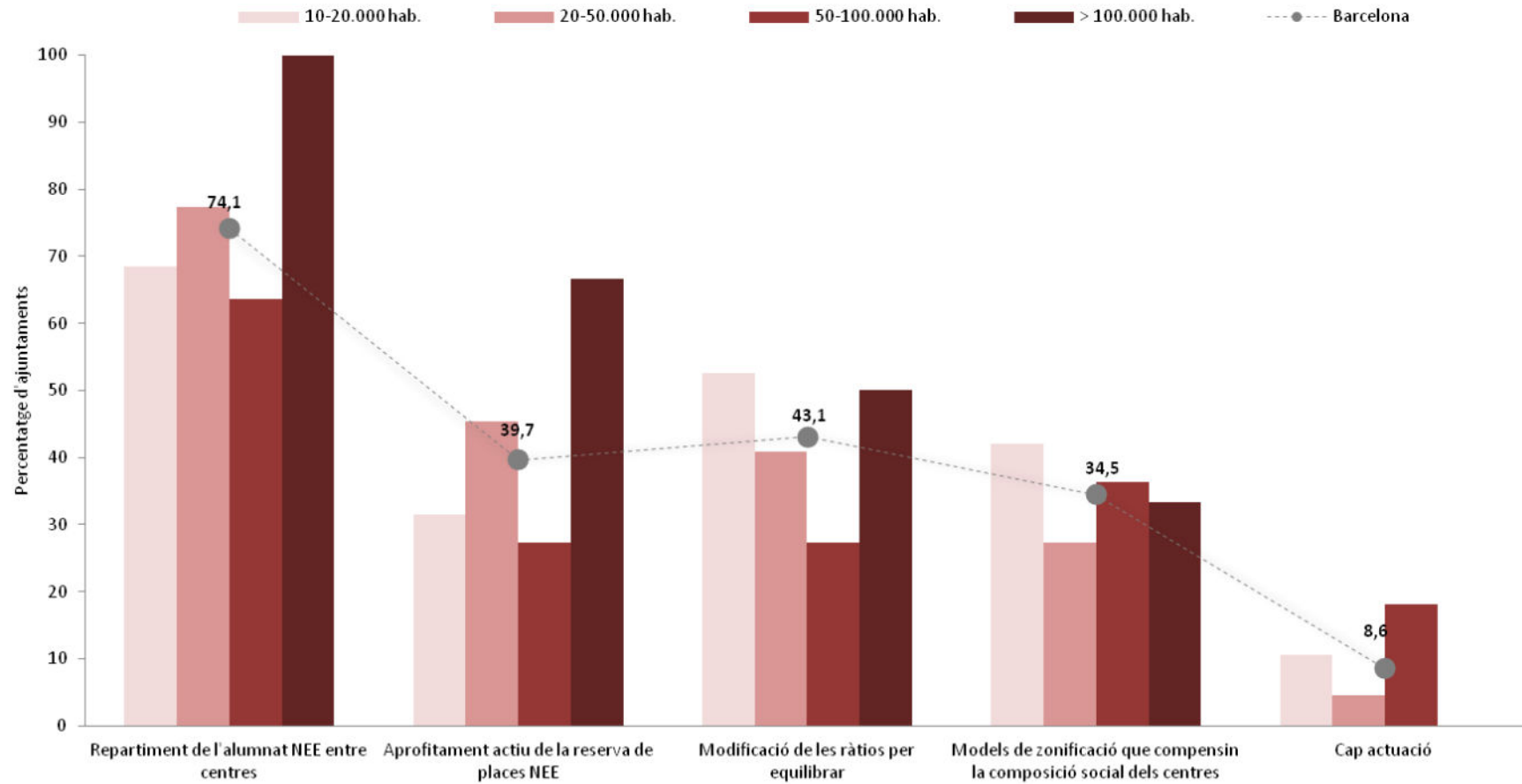
8.1 Finançament de les actuacions d'admissió d'alumnat

Actuacions d'admissió d'alumnat segons fonts de finançament [70]



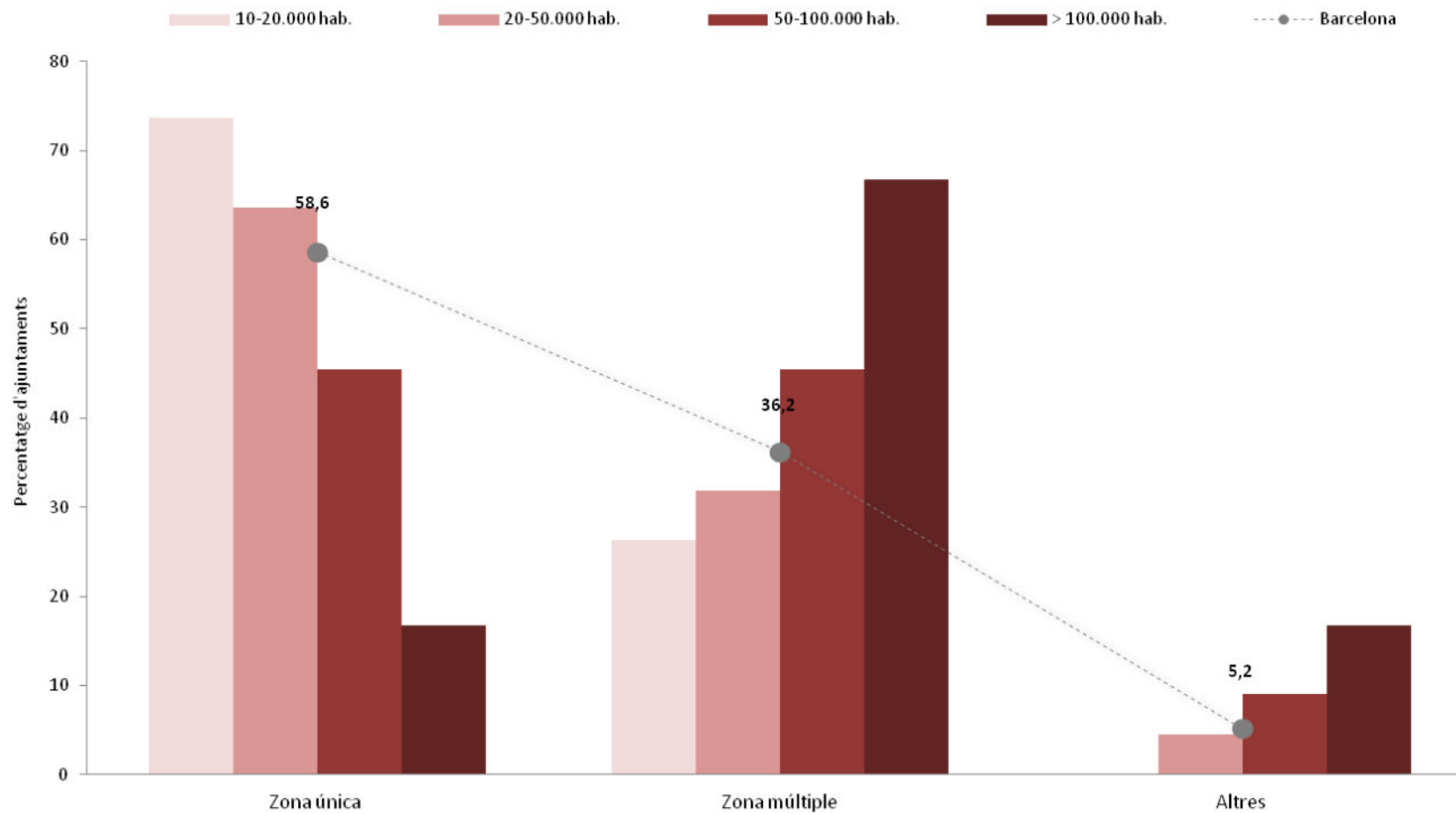
8.2 Estratègies d'escolarització equilibrada

Activitats realitzades al 2013 promogudes o amb participació de l'Ajuntament [n=58]



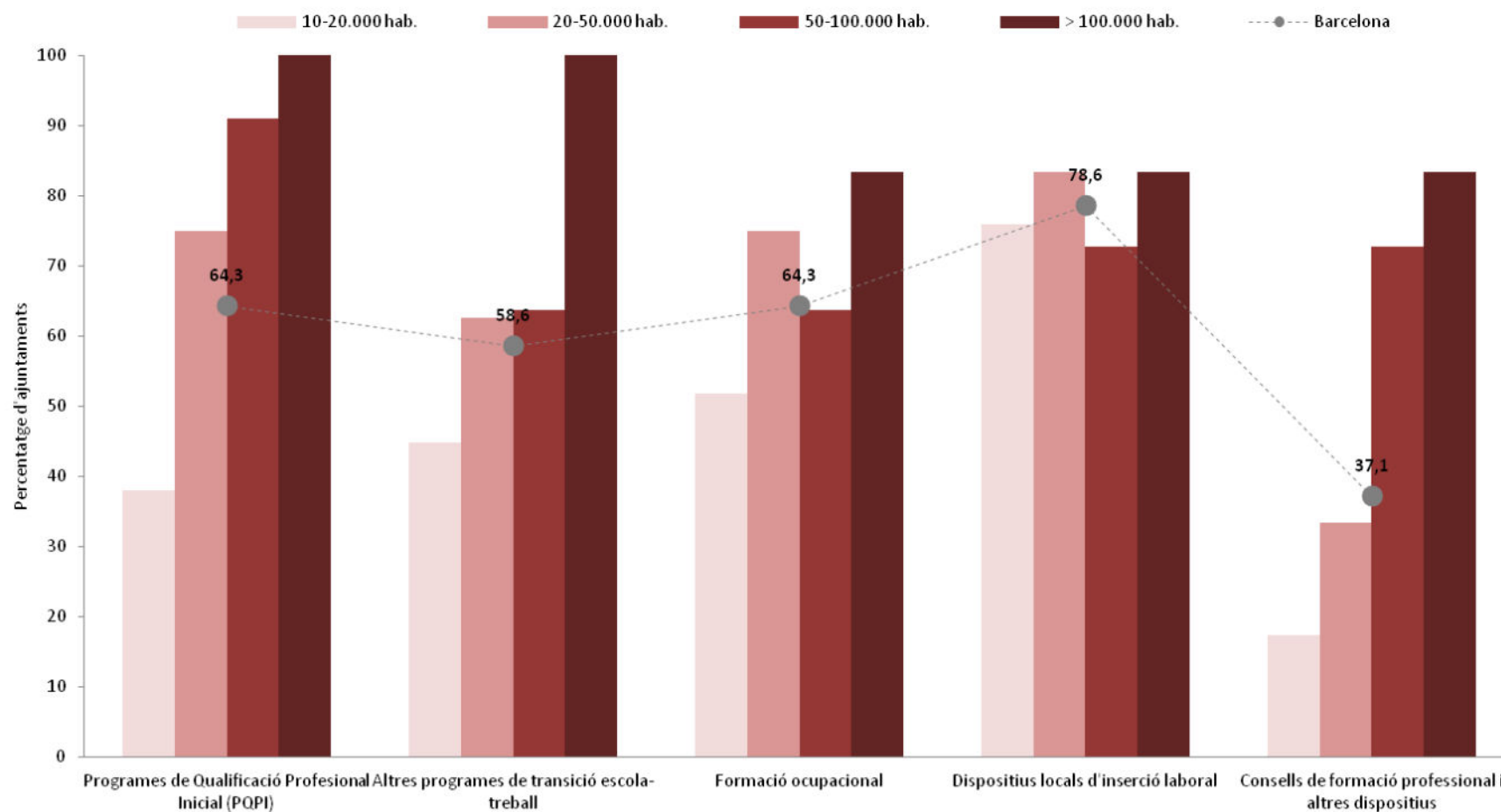
8.3 Models de zonificació

Models de zonificació [n=58]



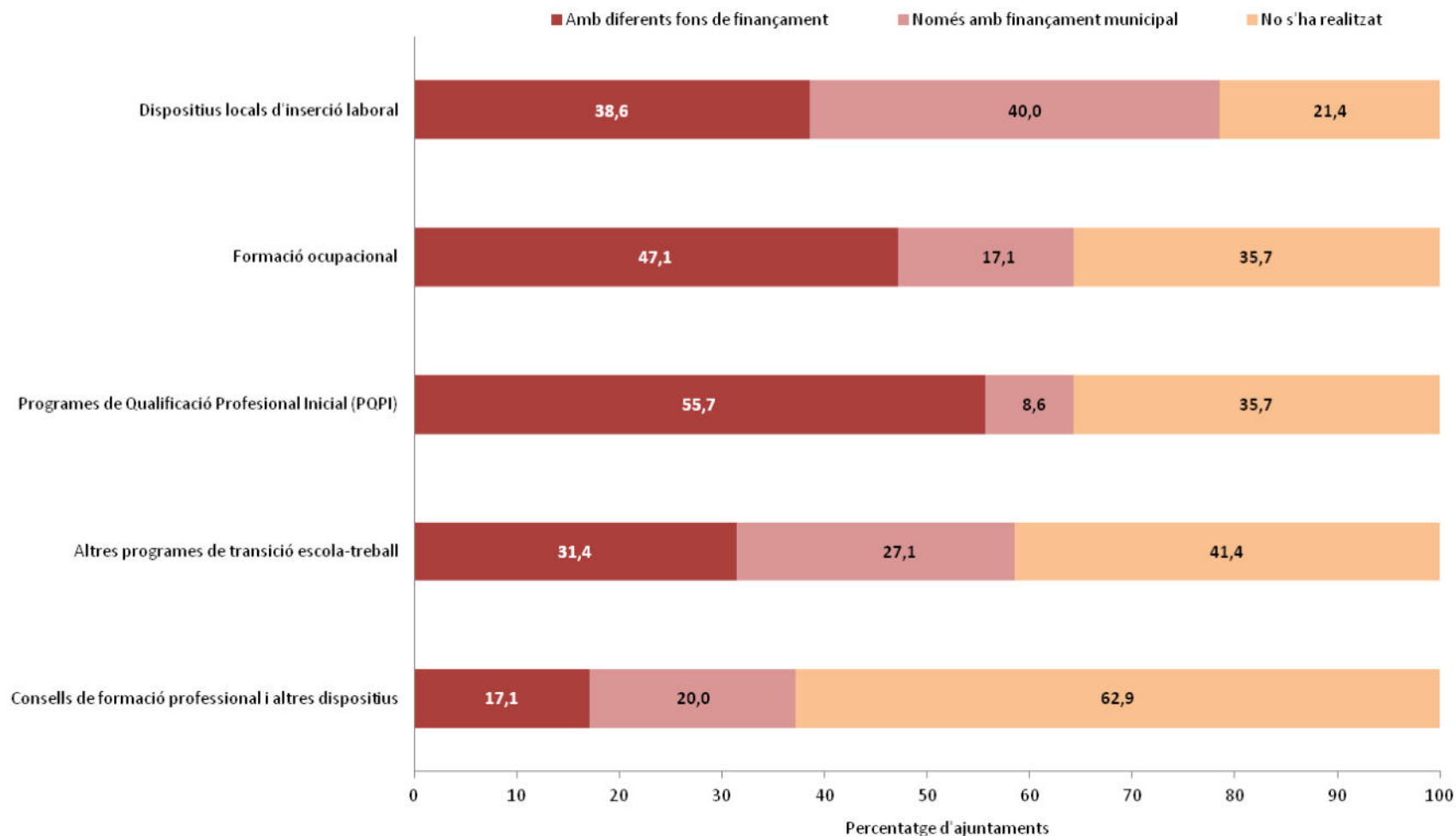
9. FORMACIÓ PROFESSIONAL I TRANSICIÓ ESCOLA-TREBALL

Activitats realitzades al 2013 promogudes o amb participació de l'Ajuntament [n=70]



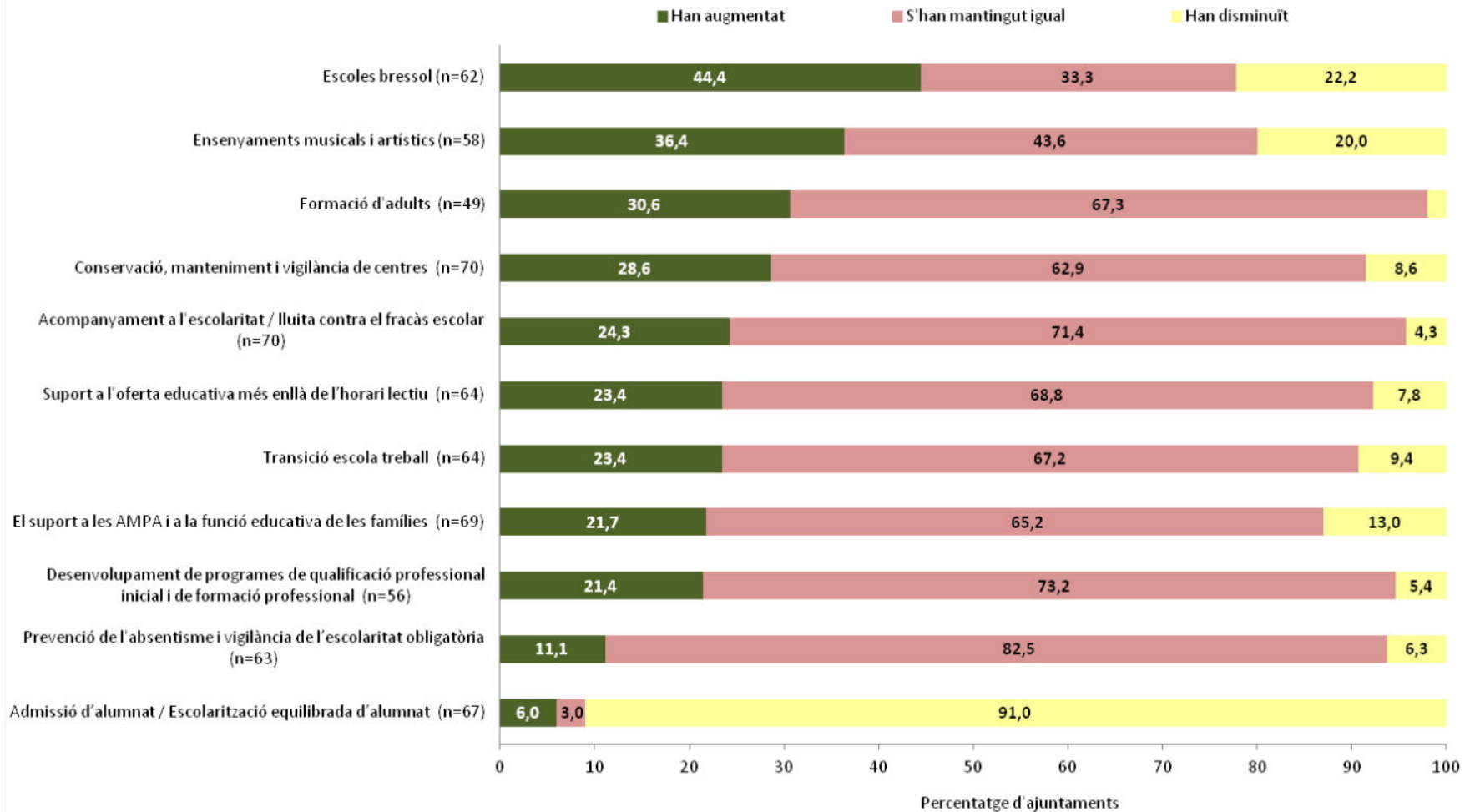
9.1 Finançament de la FP i la transició escola-treball

Formació professional i transició escola-treball segons fonts de finançament [n=70]



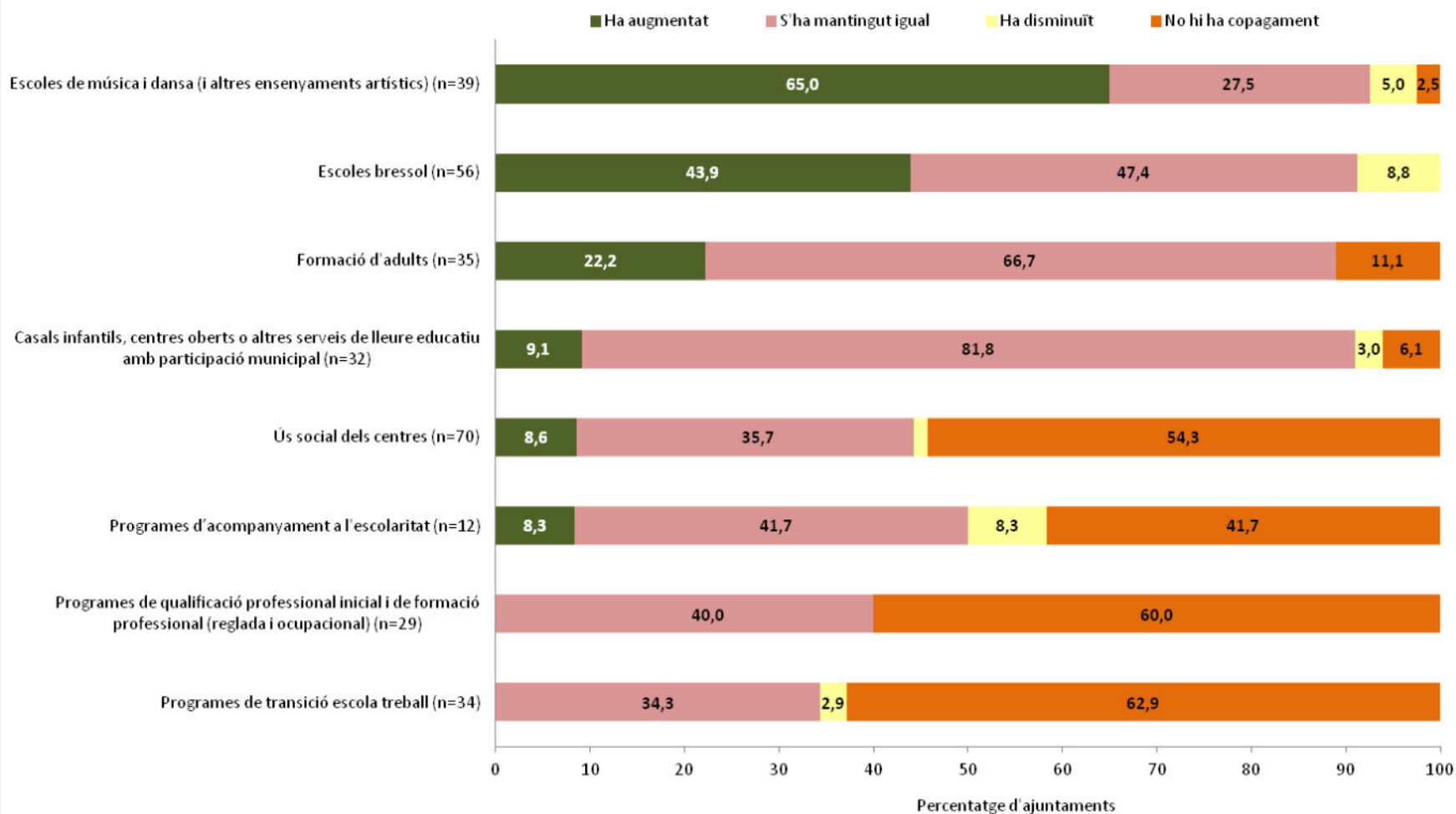
10. EVOLUCIÓ DELS RECURSOS ECONÒMICS EN ELS DARRERS ANYS

Evolució dels recursos del Ajuntament destinats a educació als darrers dos anys



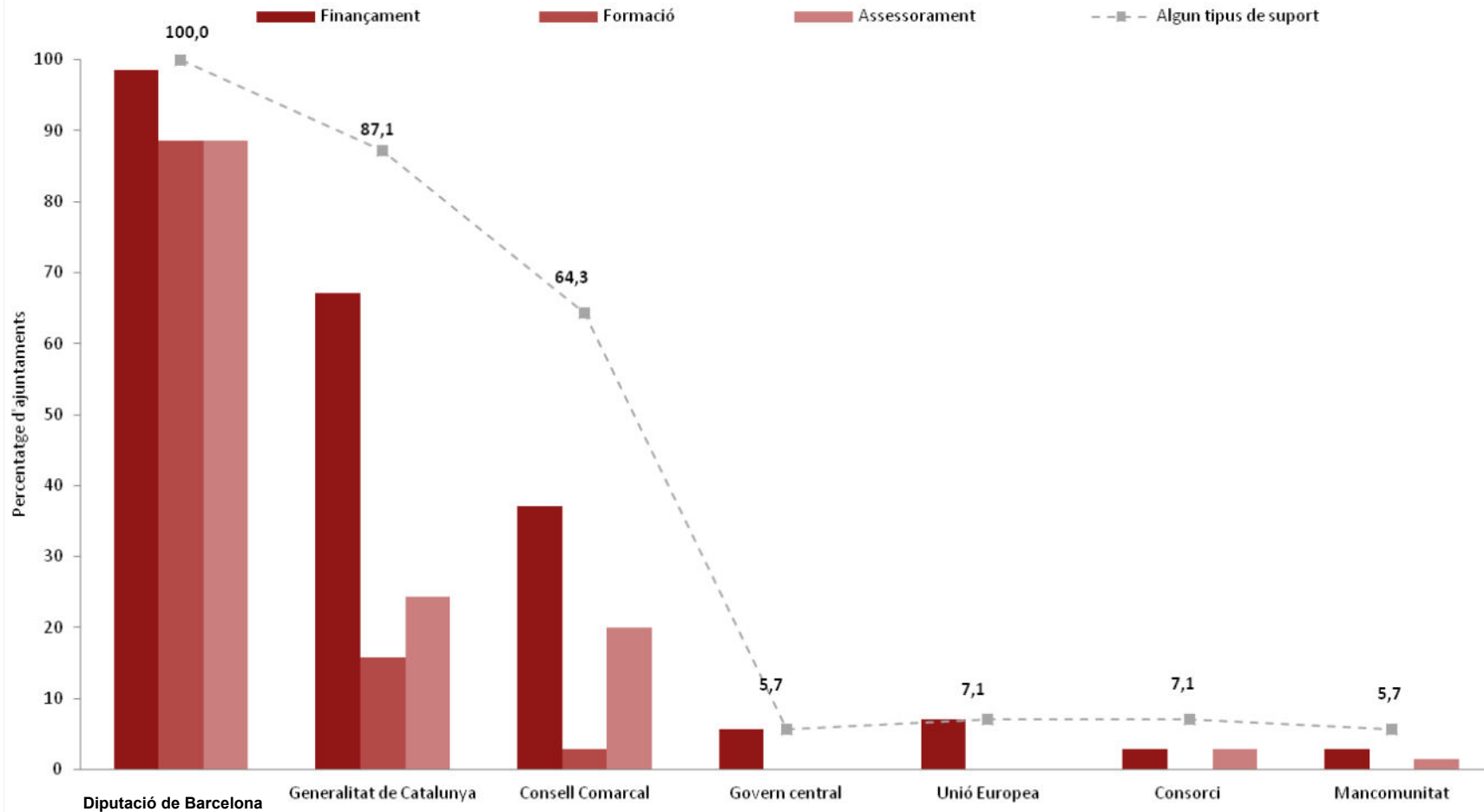
10.1 Evolució del copagament dels usuaris i famílies

Evolució del copagament dels usuaris i famílies als darrers dos anys



11. RECOLZAMENT I XARXES

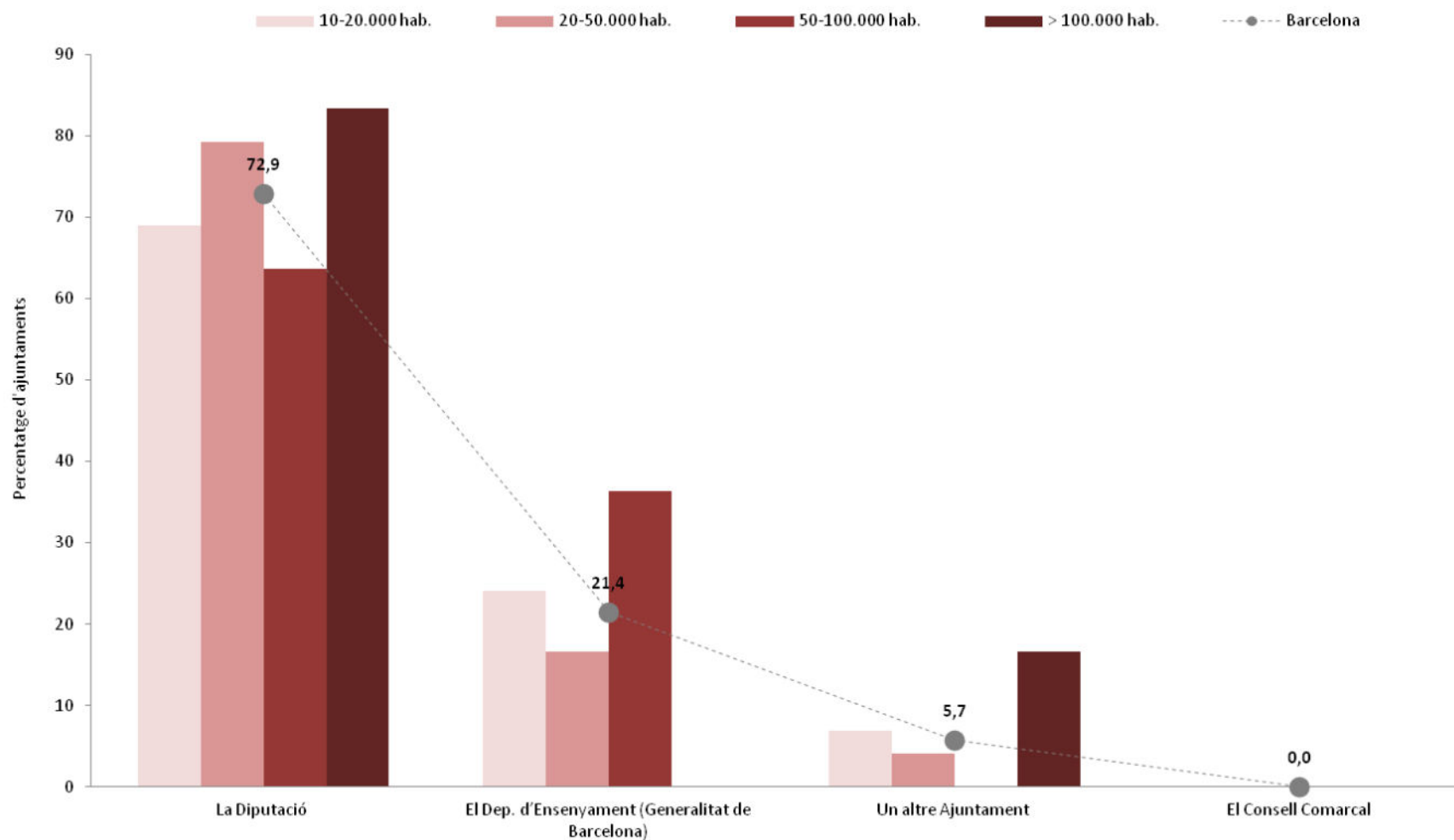
Organismes governamentals que han donat suport als Ajuntaments en matèria d'educació (possibilitat de més d'una resposta)* [n=70]



*No s'ha inclòs la categoria "altres tipus de suports"

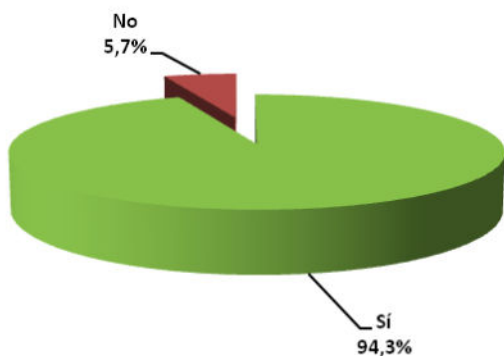
11.1 Ens de referència

Ens de referència per a l'assessorament en temes d'educació, escollit en primera opció [n=70]

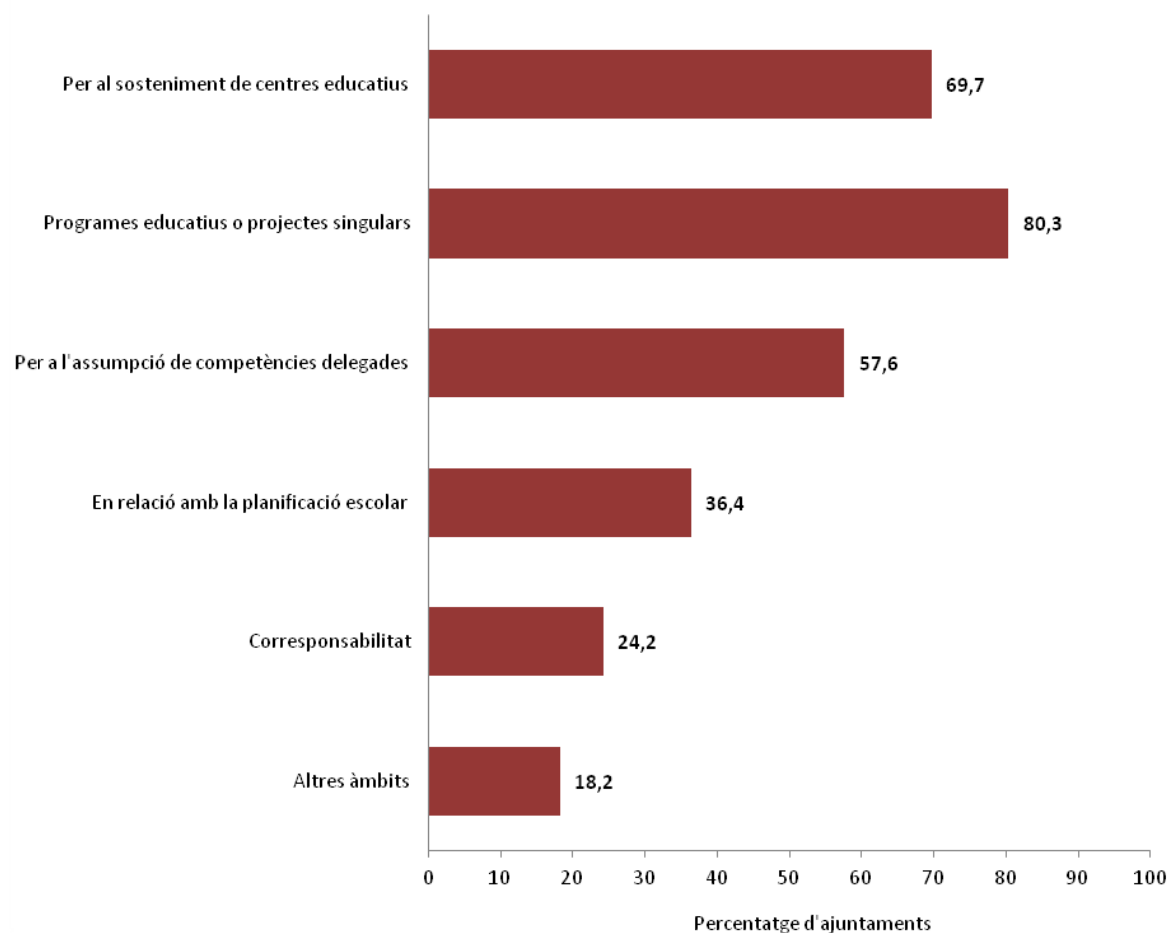


11.2 Convenis

Existència d'algun conveni subscrit entre l'Ajuntament i el Departament d'Ensenyament [n=70]

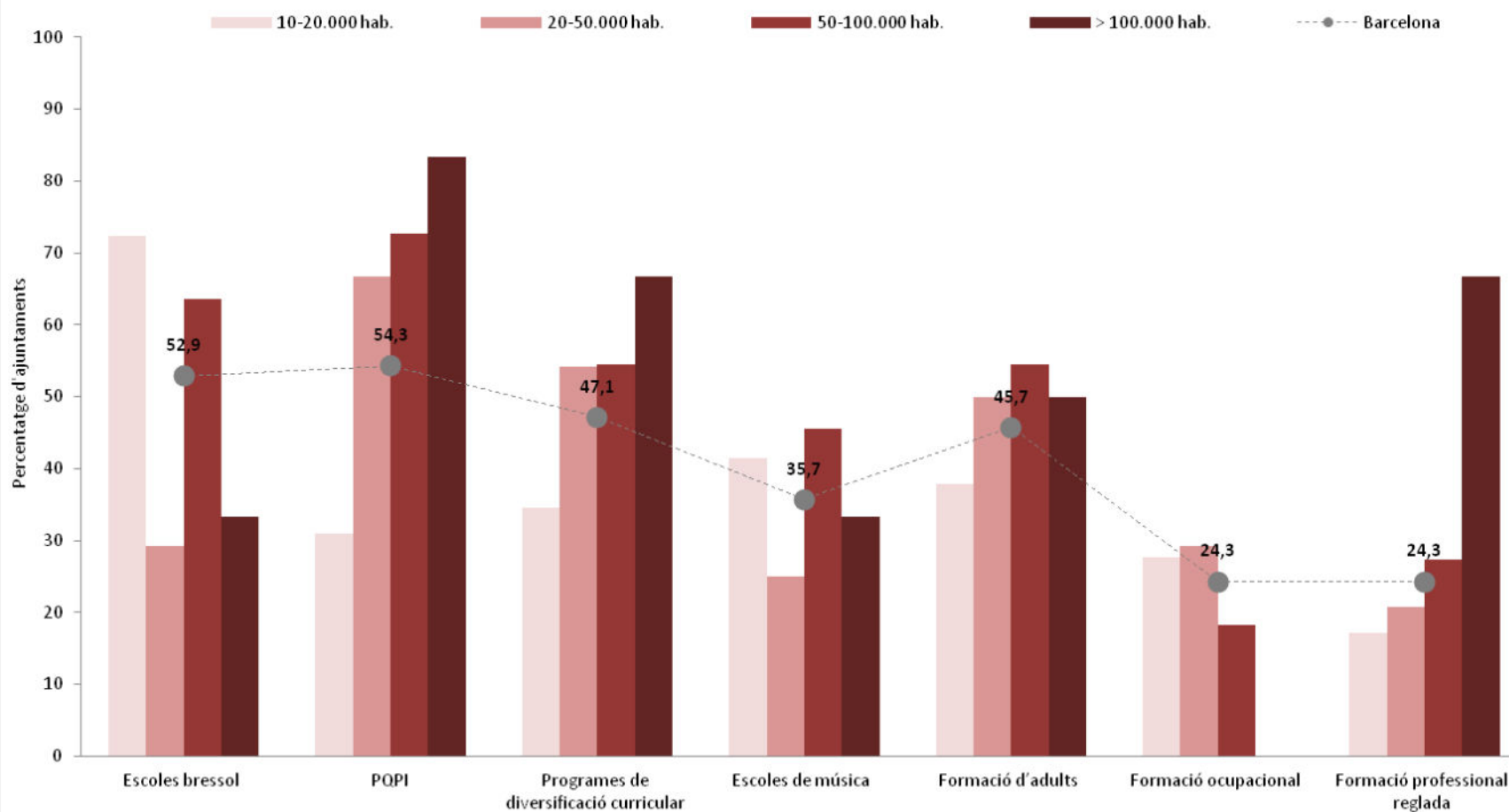


Àmbits en els quals es realitzen els convenis [n=66]



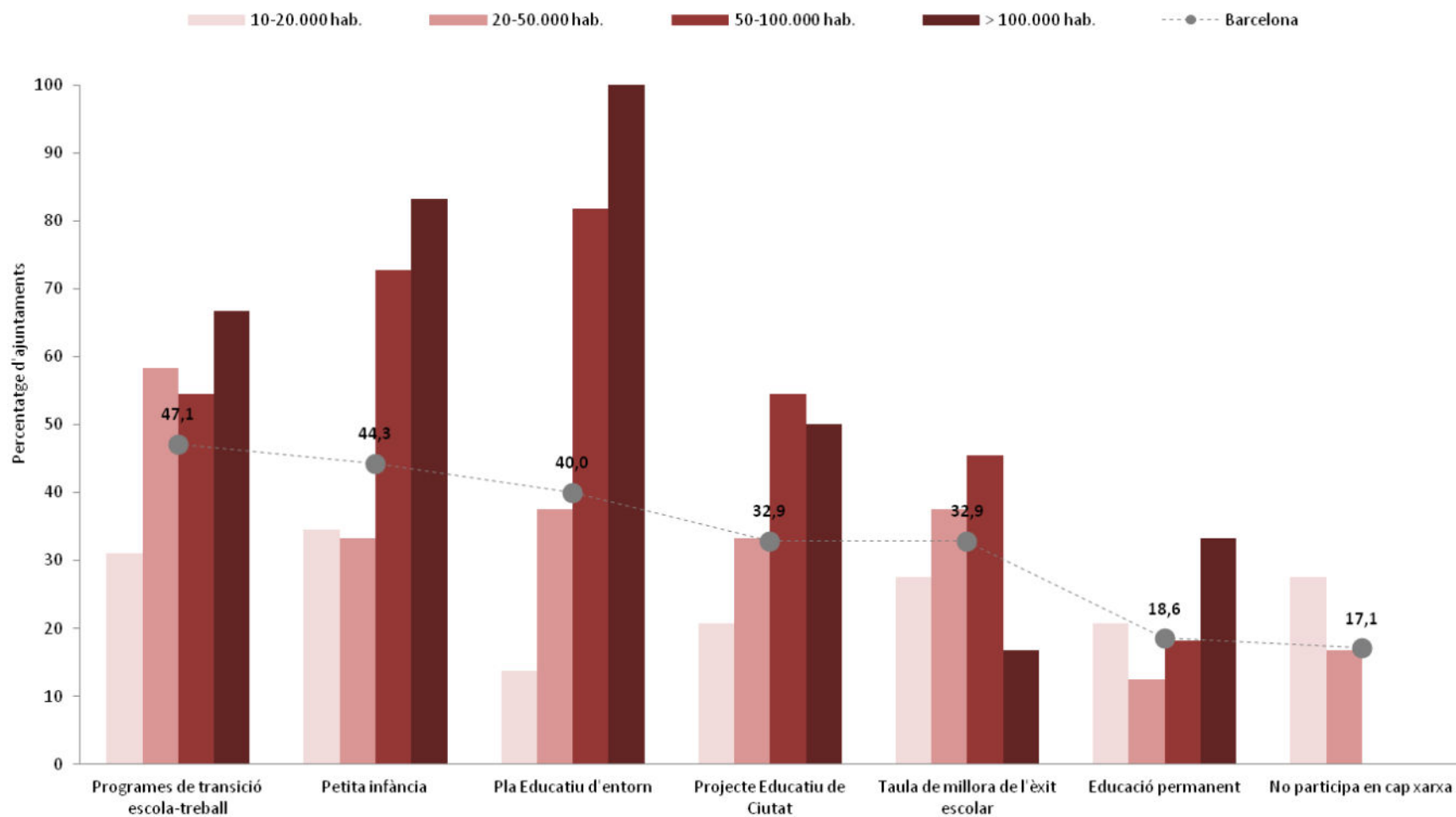
11.3 Col·laboració amb el Departament d'Ensenyament

Àmbits en els quals els ajuntaments col·laboren amb el Departament d'Ensenyament (o un altre Departament amb competències) en la programació de l'oferta educativa en el municipi [n=70]



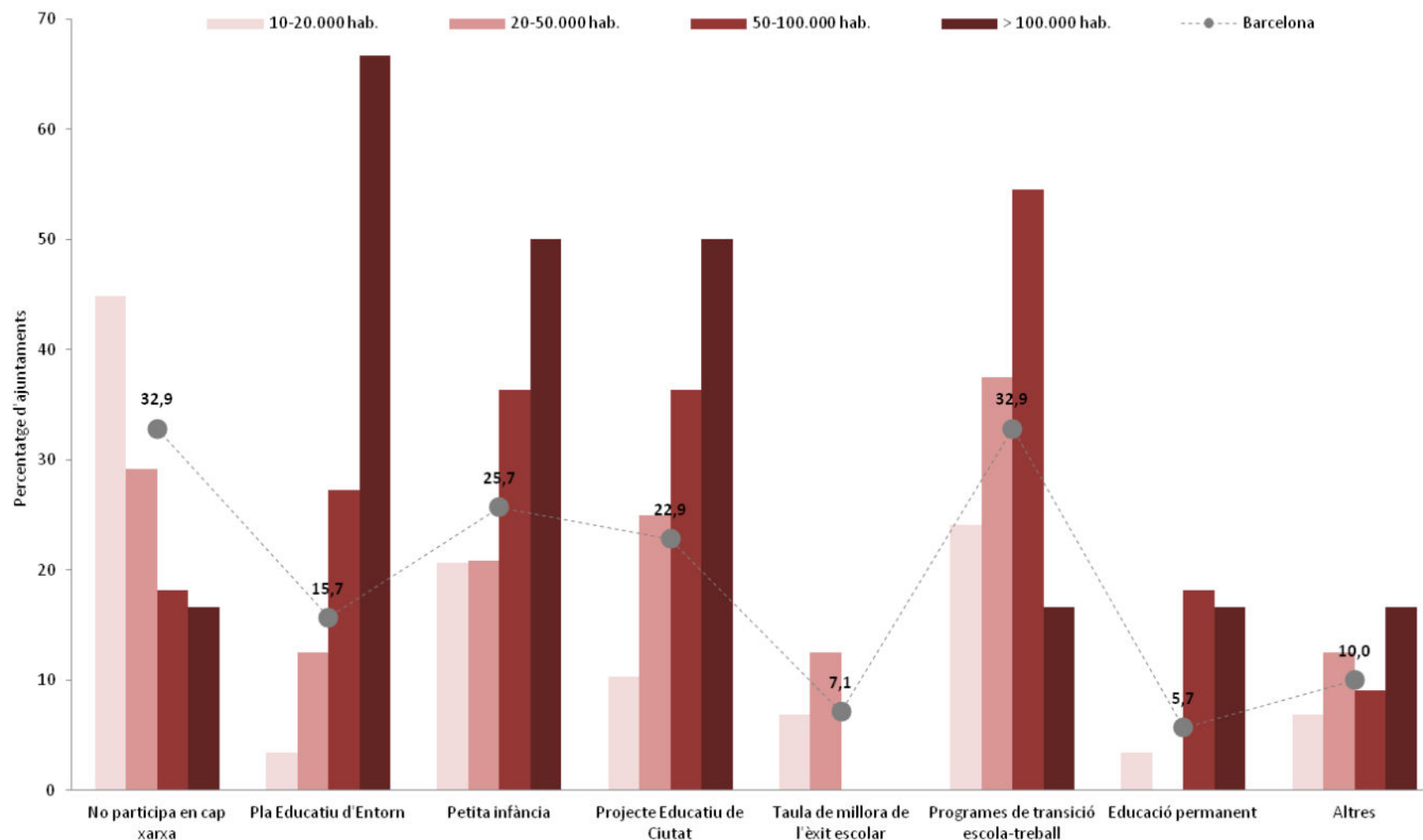
11.4 Xarxes locals

Pertinença a una xarxa local vinculada a la gestió de les polítiques d'educació [n=70]



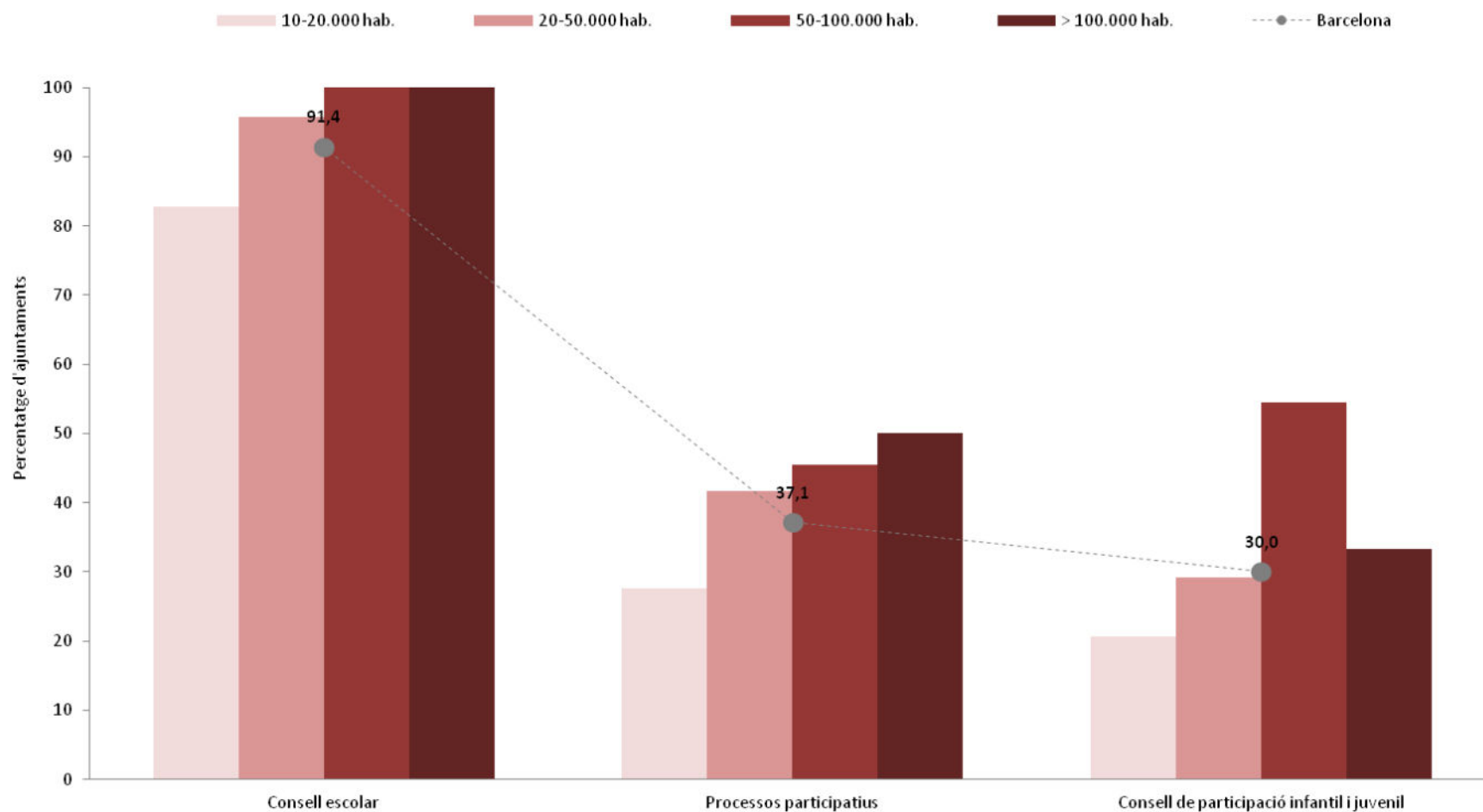
11.5 Xarxes Intermunicipals

Pertinença a una xarxa intermunicipal dins dels següents àmbits educatius [n=70]



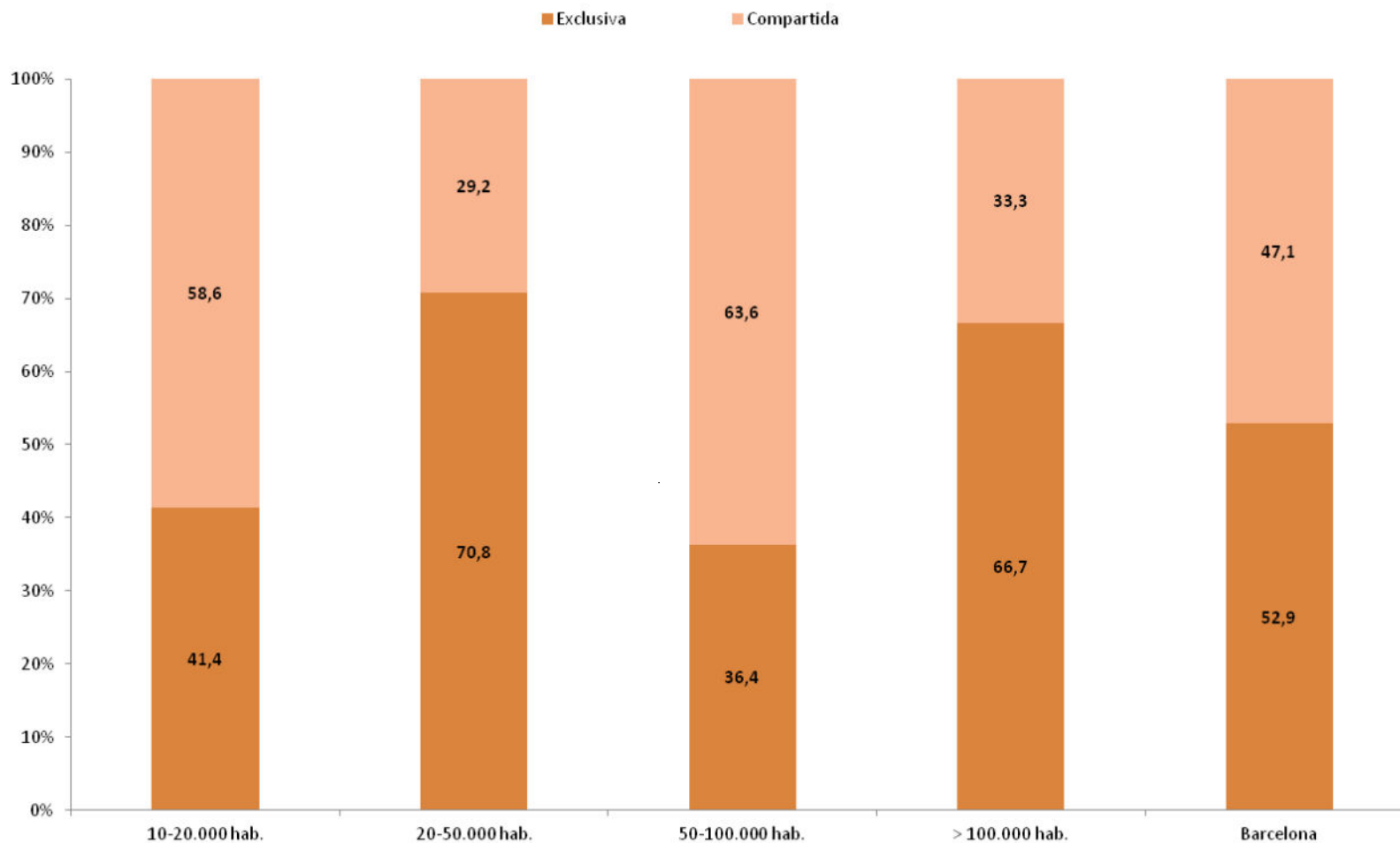
11.6 Participació

Mecanismes de participació ciutadana utilitzats pels ajuntaments en l'àmbit d'educació [n=70]



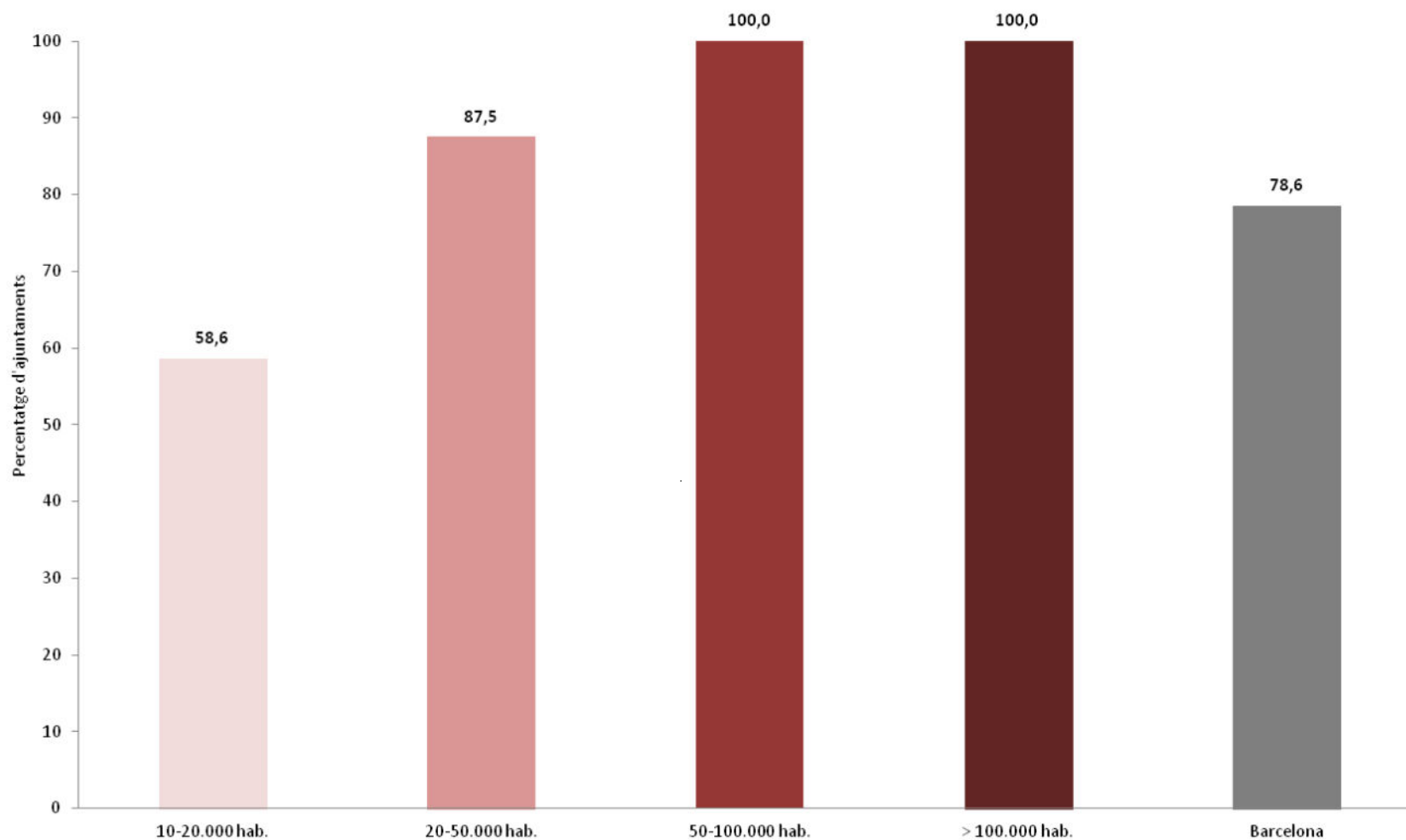
12. ESTRUCTURA I ORGANITZACIÓ

Especialització de les regidories amb competències específiques en educació [n=70]



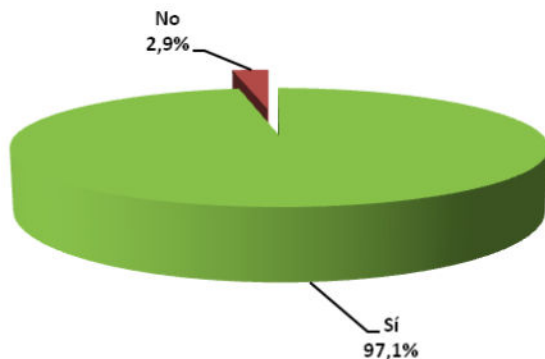
12.1 Organismes tècnicoadministratius

Ajuntaments amb Organismes Tècnicoadministratius que centralitzen les actuacions d'educació [n=70]

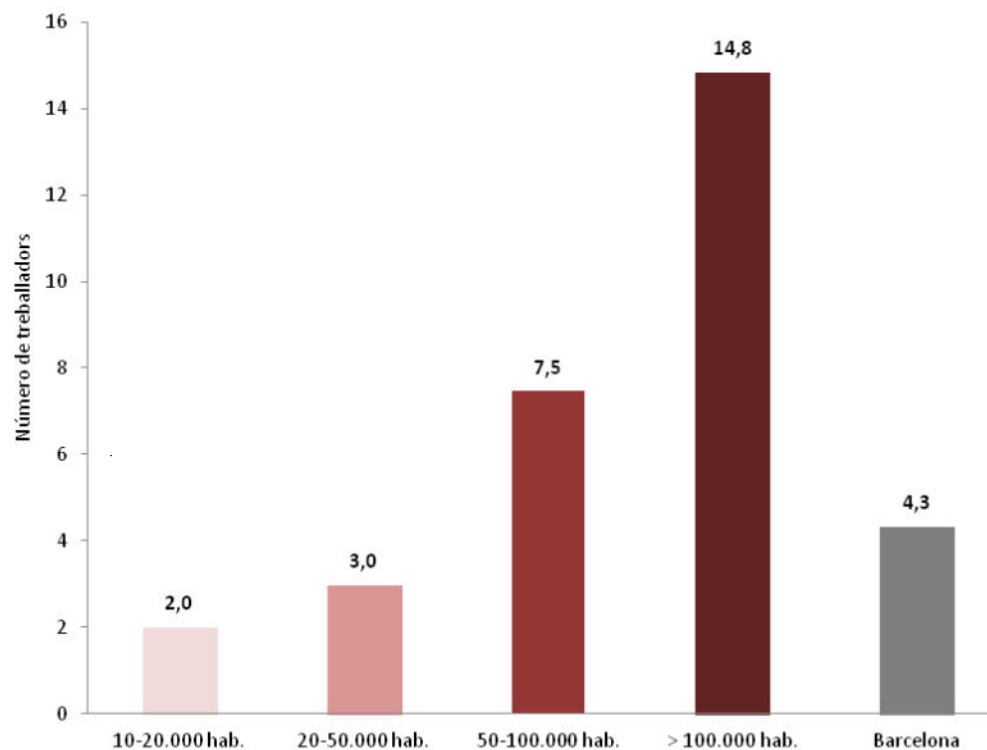


12.2 Treballadors/es

Ajuntaments amb treballadors (tècnics o similars) dedicats a educació [n=70]

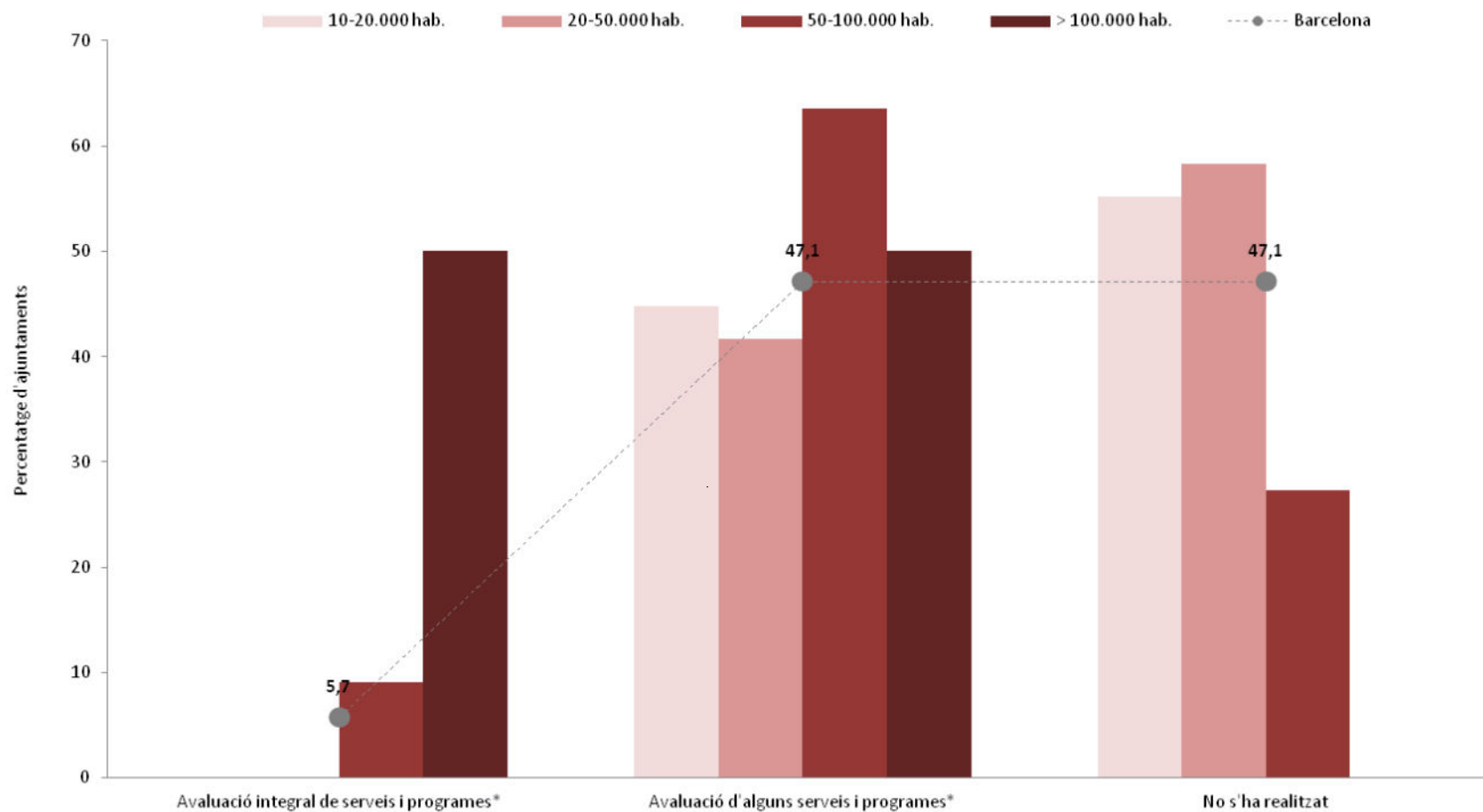


Mitjana municipal de treballadors/es dedicats a educació [n=69]



13. AVALUACIÓ DE LES POLÍTIQUES EDUCATIVES

Avaluació de les polítiques d'educació els anys 2012 i 2013 [n=70]



*Avaluació: la valoració de les intervencions dels organismes públics segons els seus productes i els seus impactes, en relació a les necessitats que pretenen satisfer, i orientada a proveir informació rigorosa, basada en evidències, per a la presa de decisions (Comissió Europea, 2007)

ANNEX

Municipis participants en el Panel de Politiques Educatives Locals 2014

Abrera
Arenys de Mar
Argentona
Badalona
Barberà del Vallès
Berga
Calella
Canet de Mar
Canovelles
Cardedeu
Castellar del Vallès
Castellbisbal
Castelldefels
Cerdanyola del Vallès
Corbera de Llobregat
Cornellà de Llobregat
El Masnou
El Prat de Llobregat
Esparreguera
Gavà
Granollers
Igualada
L'Hospitalet de Llobregat
La Garriga
La Llagosta
La Roca del Vallès
Les Franqueses del Vallès
Lliçà d'Amunt
Manlleu
Manresa
Martorell
Mataró
Molins de Rei
Mollet del Vallès
Montcada i Reixac
Montornès del Vallès
Olesa de Montserrat
Palau-solità i Plegamans
Parets del Vallès

Piera
Pineda de Mar
Premià de Dalt
Premià de Mar
Ripollet
Rubí
Sabadell
Sant Adrià de Besòs
Sant Andreu de Llavaneres
Sant Boi de Llobregat
Sant Celoni
Sant Cugat
Sant Feliu de Llobregat
Sant Joan de Vilatorrada
Sant Joan Despí
Sant Just Desvern
Sant Pere de Ribes
Sant Quirze del Vallès
Sant Vicenç dels Horts
Santa Coloma de Gramenet
Santa Perpètua de Mogoda
Sitges
Terrassa
Tordera
Torelló
Vallirana
Vic
Viladecans
Vilafranca del Penedès
Vilanova del Camí
Vilassar de Mar

DIPUTACIÓ DE BARCELONA

Àrea d'Atenció a les Persones
Gerència de Serveis d'Educació
Comte d'Urgell, 187. 08036 Barcelona
Telèfon 934 022 184 · Fax 934 022 454
www.diba.cat/educacio

FUNDACIÓ CARLES PI I SUNYER

Casa Golferichs
Gran Via de les Corts Catalanes, 491
08015 Barcelona
Tel. 934 527 115 Fax 933 233 431
www.pisunyer.org

FUNDACIÓ JAUME BOFILL

Provença, 324
08037 Barcelona |
Tel. 934 588 700 Fax 934 589 517 |
<http://www.fbofill.cat>