



Mesures d'emergència per a la coordinació d'activitats empresarials

Edifici Central

Centre de Recerca i Transferència de Tecnologia Tèxtil

OBJECTE

Donar compliment a les obligacions en matèria d'emergència i de coordinació d'activitats empresarials entre el sol·licitant d'un espai o una empresa concurrent i la Diputació de Barcelona, segons l'article 20 de la Llei 31/1995, de 8 de novembre, de Prevenció de Riscos Laborals, i el Reial Decret 171/2004, del 30 de gener, pel qual es desenvolupa l'article 24 de la Llei 31/1995 de Prevenció de Riscos Laborals, en matèria de coordinació d'activitats empresarials.

DESTINATARIS

Sol·licitants d'espais propis de la Diputació de Barcelona o empreses concurrents que realitzin alguna activitat en un espai de Diputació de Barcelona.

DEFINICIÓ DE TERMES

Empresa titular del centre de treball: Diputació de Barcelona.

Sol·licitants: entitat o empresa que sol·licita a Diputació de Barcelona l'ocupació d'un espai on la Diputació de Barcelona és l'empresa titular del centre de treball.

Empreses concurrents o empreses externes: contractista o subcontractista o treballador autònom que desenvoluparà la seva activitat en un espai de la Diputació de Barcelona.

Espai: qualsevol àrea, edificada o no de Diputació de Barcelona on el sol·licitant realitzarà una activitat o on els treballadors de l'empresa concurrent hauran de romandre o accedir per raó del seu treball.

Fitxa Responsable Grup: instruccions per a la persona designada pel sol·licitant o d'entre els treballadors de l'empresa concurrent per dirigir les actuacions del seu personal durant una emergència.

Fitxa Usuari: instruccions per a la resta de personal del sol·licitant o de les empreses concurrents que no els correspongui la Fitxa de Responsable.

PROCEDIMENT D'ACTUACIÓ

Mitjançant la signatura del formulari de sol·licitud referent als criteris d'utilització de l'espai sol·licitat o, mitjançant els procediments de coordinació d'activitats empresarials de la Diputació de Barcelona, els sol·licitants o les empreses concurrents accepten les

obligacions que en el present document s'especifiquen en matèria de coordinació d'emergències amb la Diputació de Barcelona.

Aquesta coordinació ha de procurar l'intercanvi de documentació justa i necessària per garantir l'efectivitat de les actuacions contra emergències.

Mitjançant aquest document, la Diputació de Barcelona informa als sol·licitants de l'espai o a les empreses concurrents, sobre les instruccions d'actuació en cas d'emergència. Aquestes instruccions s'hauran d'integrar en els procediments propis de lluita contra emergències dels sol·licitants o de les empreses concurrents.

Es recorda que els sol·licitants o les empreses concurrents, en qualsevol cas, hauran de facilitar a la Diputació de Barcelona els **horaris i dates** de realització de l'activitat, el **lloc** on es desenvoluparà l'activitat, les persones organitzadores **responsables i els seus telèfons de contacte** i, quan la normativa els ho exigeixi, a més a més, hauran de proporcionar un pla d'autoprotecció o unes mesures d'emergència o document equivalent per a l'activitat plantejada o desenvolupada.

R. GRUP

FITXA BÀSICA D'ACTUACIÓ

RESPONSABLE GRUP CRTTT - Escola de Teixits de Canet de Mar

ACTUACIÓ PER A QUALSEVOL TIPUS D'EMERGÈNCIA

Si sent un avis d'emergència, estigui alerta i prepari al grup que tingui al seu càrrec. És possible que s'hagi activat el pla d'emergència de l'edifici i calgui realitzar una evacuació o confinament.

Mantingui la calma i esperi instruccions. Cooperi amb els equips d'emergència de l'edifici (personal amb armilla) i segueixi les indicacions donades per megafonia.

En cas d'evacuació, vehiculi les persones al seu càrrec per les vies d'evacuació fins al punt de reunió, ningú ha de tornar a l'edifici per recollir objectes personals o avisar a altres persones.

En cas de confinament, resti dins l'edifici o allà on l'indiquin procurant que ningú surti. Esperi instruccions.

Si ha sentit l'alarma, i no rep cap confirmació d'emergència o de falsa alarma, procedeixi amb l'evacuació del seu grup.

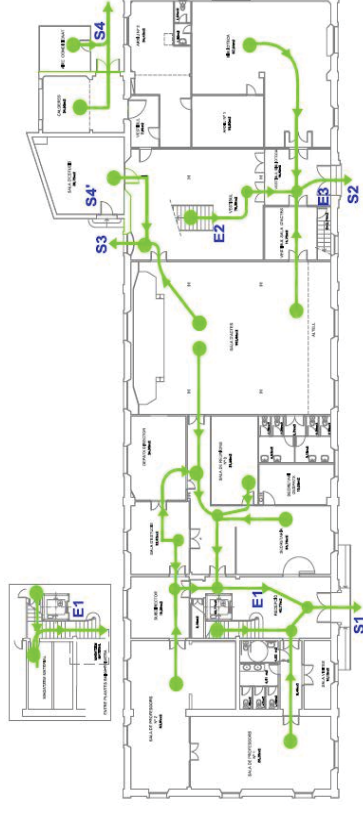
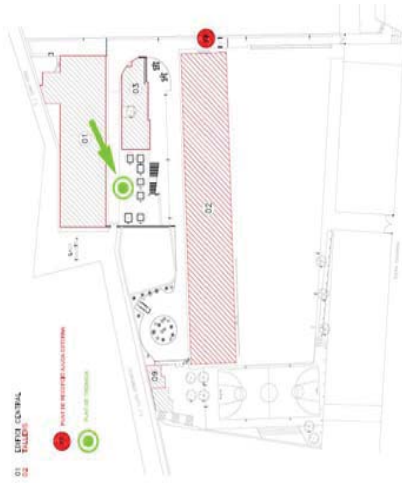
En qualsevol cas, informi als equips d'emergència o centre de control del correcte desallotjament o confinament del seu personal, identifiqui la zona on estaven i número de persones. Si detecta qualsevol absència, comuniqui-ho immediatament als equips de l'edifici o **centre de control de l'edifici situat a la recepció de planta baixa de l'edifici central**.

En cas de risc imminent, abandoni la zona en crisi i dirigeixi's cap a la sortida més propera. Tan aviat com sigui possible informi als equips d'emergència, o al centre de control de l'edifici, o al 112 per alertar i per a que informin a la Diputació de Barcelona. Si troba les vies d'evacuació bloquejades, allunyis amb el grup tot el que puguin de la zona de risc i busquin un lloc proper a finestres on confinar-se. Elimini tot el material combustible possible i vagi tancant portes mentre recula. Contacti immediatament amb el centre de control de l'edifici o 112.

Si hi ha molt fum, avencin gatejant i tapant-se les vies respiratòries amb un mocador o similar.

Si detecta una emergència, allunyi's immediatament de la zona de risc i informi al Centre de Control de l'edifici o equips d'emergència.

El punt de reunió de l'edifici es troba davant de l'Edifici principal de l'Escola de Teixits



Centre d'Atenció i gestió de Trucades d'Urgència de Catalunya: 112

Centre de Control de l'edifici (Recepció de l'edifici principal): 937 940 150
Centre de Recepció d'Alarmes de Can Serra: 934 022 300

Mai posi en perill la seva integritat física



USUARI /TREBALLADOR EMPRESA EXTERNA CRTTT - Escola de Teixits de Canet de Mar

PREVENCIÓ D'INCENDIS

No apropi focus calorífics intensos a materials combustibles.

Inspeccioni el seu lloc de treball al sortir de l'edifici o al finalitzar la jornada laboral: asseguri's que les màquines, ordinadors, llums, etc., estiguin tancats.

ACTUACIÓ PER QUALSEVOL TIPUS D'EMERGÈNCIA

Si sent un avis d'emergència, estigui alerta. És possible que s'hagi activat el pla d'emergència de l'edifici i calgui realitzar una evacuació o confinament.

Mantingui la calma, esperi a que els equips d'emergència de l'edifici (personal amb armilla) li confirmin instruccions. Segueixi les indicacions del seu responsable.

Si es troba sol, abandoni l'edifici per la sortida més propera i informi IMMEDIATAMENT: a la recepció de l'edifici central de l'Escola de Teixits. Si no és possible, truqui al 112 per alertar i per a que informin a la Diputació de Barcelona.

En cas d'evacuació, mai torni a entrar a l'edifici per recollir objectes personals o avisar a altres persones.

En cas de confinament, no surti de l'edifici, tanqui portes i finestres i esperi instruccions.

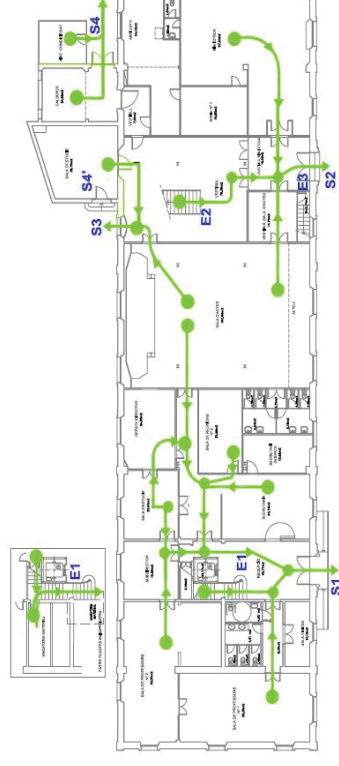
En qualsevol cas, si detecta qualsevol absència comunicui-ho al seu responsable, o als equips d'emergència a la recepció de l'edifici central de l'Escola de Teixits.

En cas de risc imminent, abandoni la zona en crisi i dirigeixi's cap a la sortida més propera. Tan aviat com sigui possible informi als equips d'emergència, a la recepció de l'edifici central de l'Escola de Teixits, o al 112 per alertar i per a que informin a la Diputació de Barcelona. Si troba vies d'evacuació bloquejades, allunyis tot el que pugui de la zona de risc i busqui un lloc proper a finestres on confinar-se. Elimini tot el material combustible possible i vagi tancant portes mentre recula. Contacti immediatament amb la recepció de l'edifici central de l'Escola de Teixits o 112.

Si hi ha molt fum, avenci gatejant i tapant-se les vies respiratòries amb un mocador o similar.

Si detecta una emergència, allunyi's immediatament de la zona de risc i tan aviat com sigui possible informi a la recepció de l'edifici principal de l'Escola de Teixits o equips d'emergència.

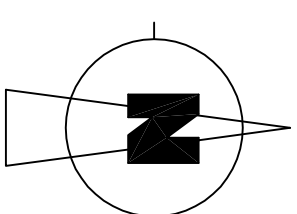
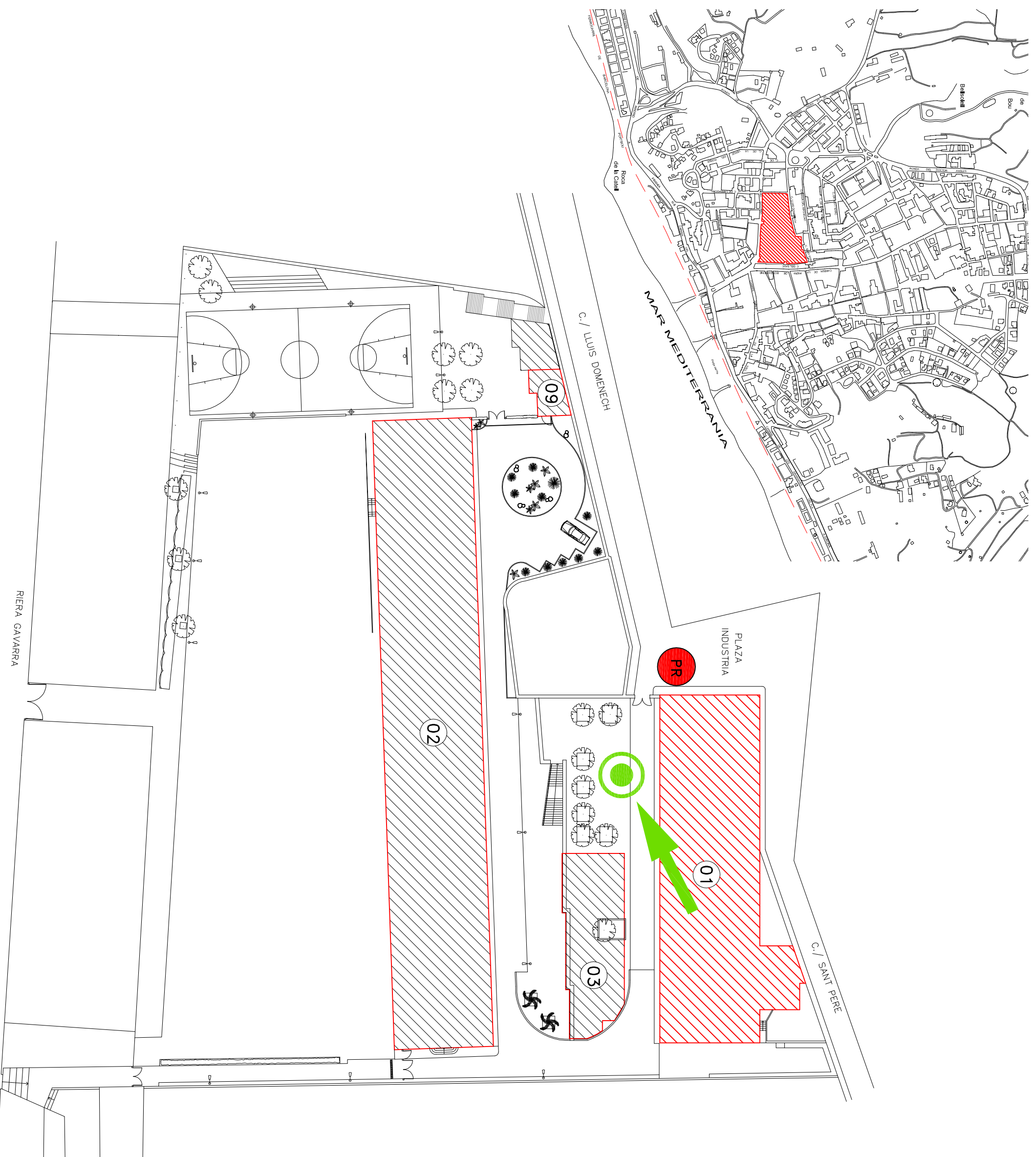
El punt de reunió de l'edifici es troba davant de l'Edifici principal de l'Escola de Teixits



Centre d'Atenció i gestió de Trucades d'Urgència de Catalunya: 112

Centre de Control de l'edifici (Recepció de l'edifici principal): 937 940 150
Centre de Recepció d'Alarmes de Can Serra: 934 022 300


Mai posi en perill la seva integritat física

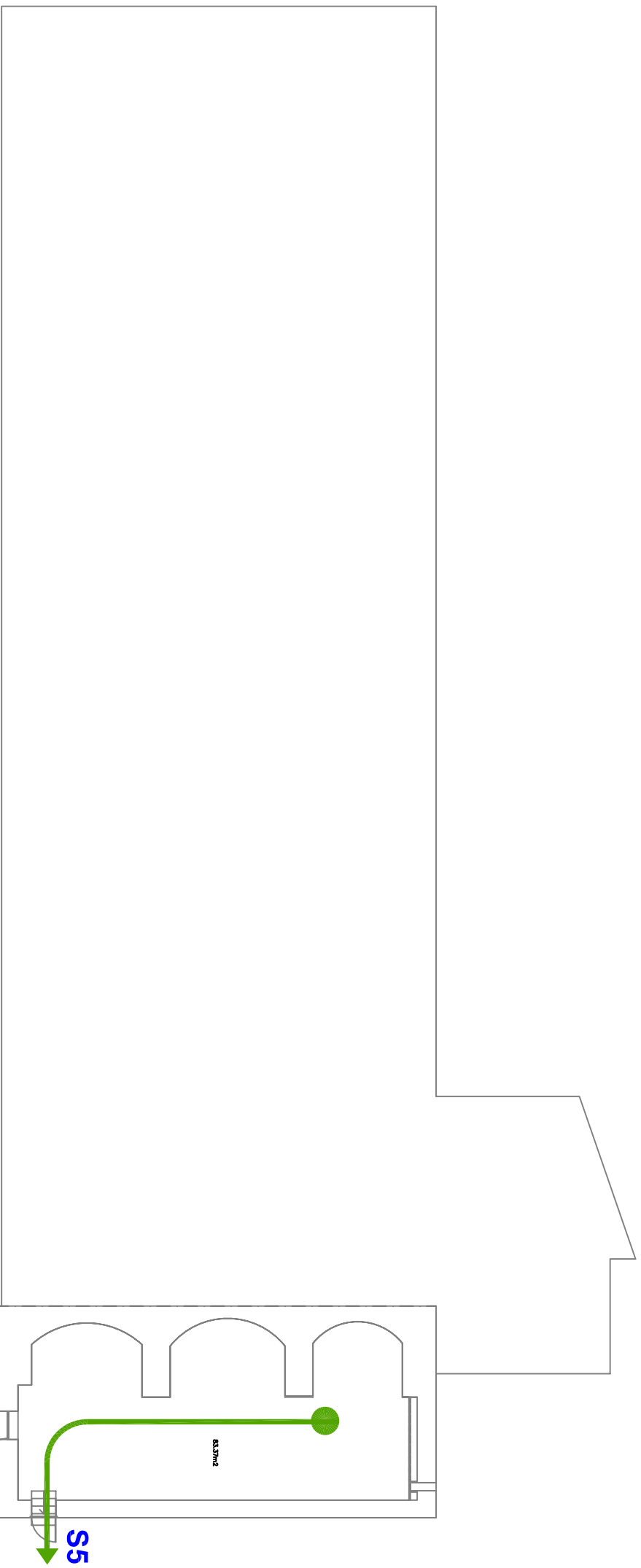


- 01** EDIFICI CENTRAL
- 02** TALLERS
- 03** BAR I VESTIDORS
- 09** SERVEIS I VESTIDORS

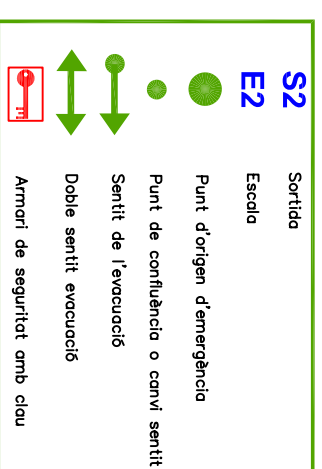
PR PUNT DE RECEPCIÓ AJUDA EXTERNA

● PUNT DE TROBADA

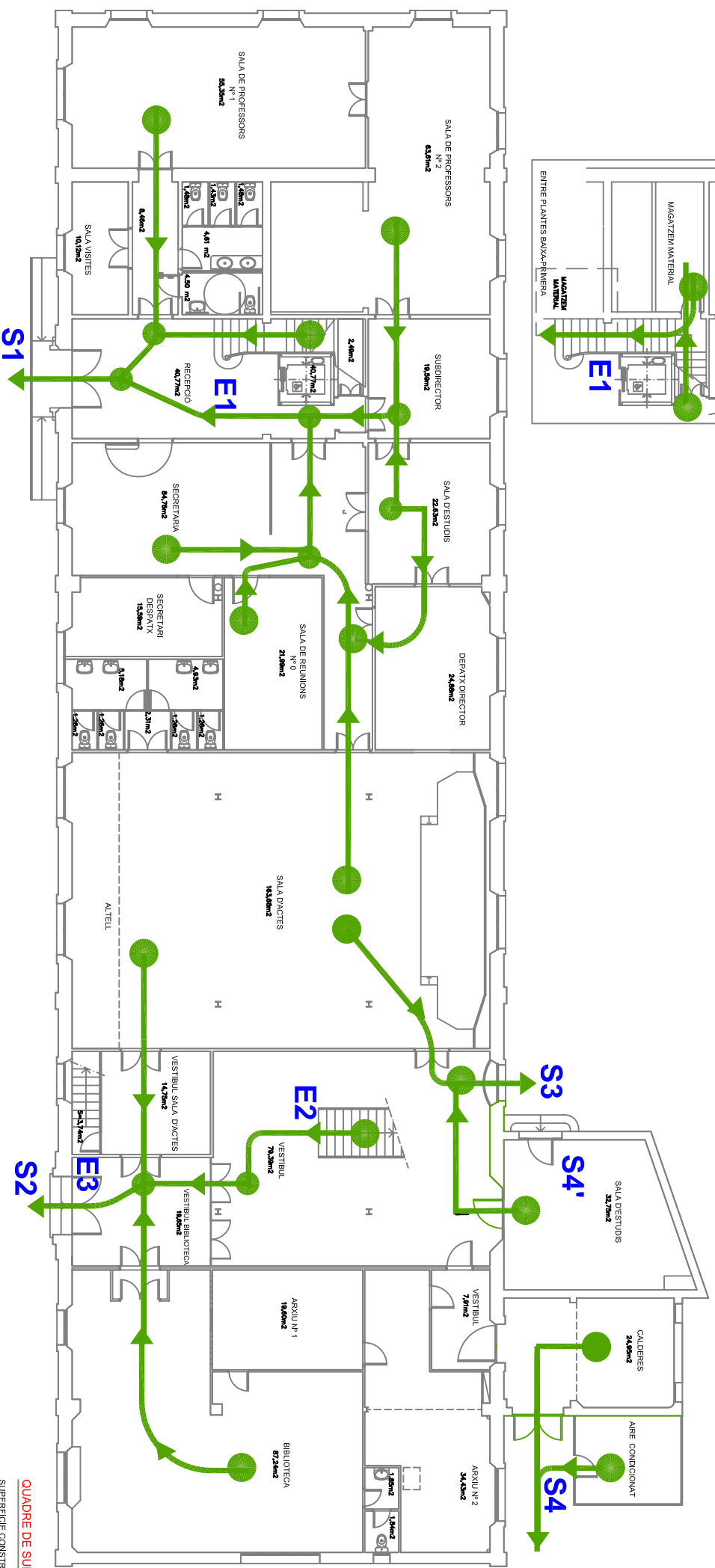
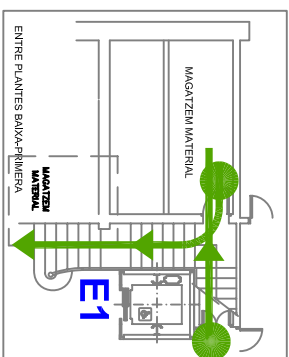
 Diputació Barcelona	
Manual d'autoprotecció	
Recinte: ESCOLA DE TEIXITS DE PUNT. CANET DE MAR	
Edifici:	EDIFICI CENTRAL
Títol del plànol:	EMPLAÇAMENT I PUNT DE REUNIO
Escala:	- Núm.plànol: EMP. 01/01
Versió: EC01MAU2016	



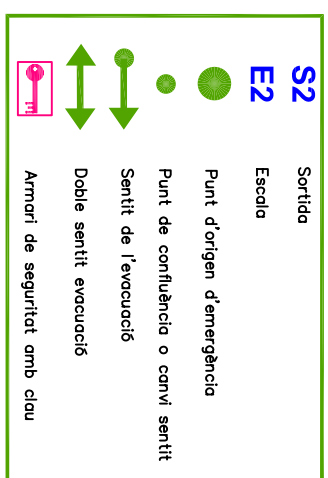
QUADRE DE SUPERFÍCIES, PLANTA SUBTERRÀNIA
 SUPERFÍCIE CONSTRUÏDA: 127,1 m²
 SUPERFÍCIE ÚTIL: 82,4 m²



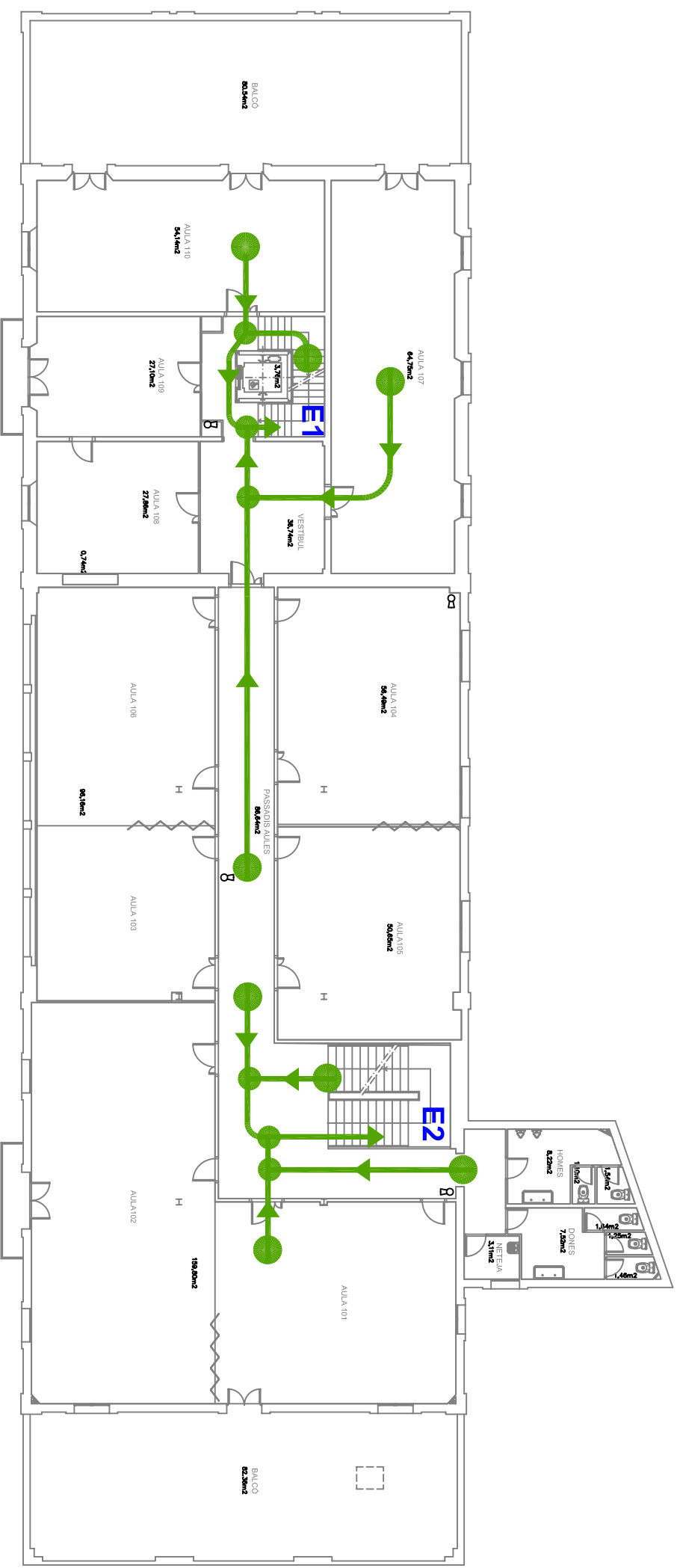
 Diputació de Barcelona	
Manual d'autoprotecció	
Recinte: ESCOLA DE TEIXITS DE PUNT. CANET DE MAR	
Edifici: EDIFICI CENTRAL	
Títol del plànol: VIES DEVACUACIÓ PLANTA SOTERRANI	
Escala: 1:200	Núm.plànol: EVA. 01/04
Versió: EC01MAU2016	



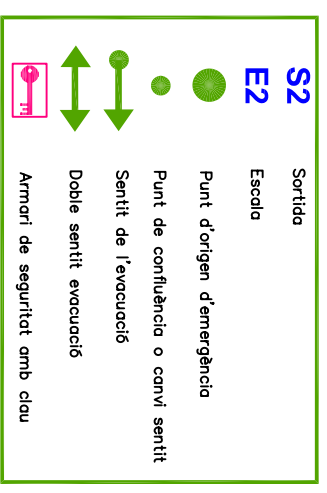
QUADRE DE SUPERFÍCIES. PLANTA BAIXA
 SUPERFÍCIE CONSTRUÏDA: 988,1 m²
 SUPERFÍCIE ÚTIL: 874,4 m²




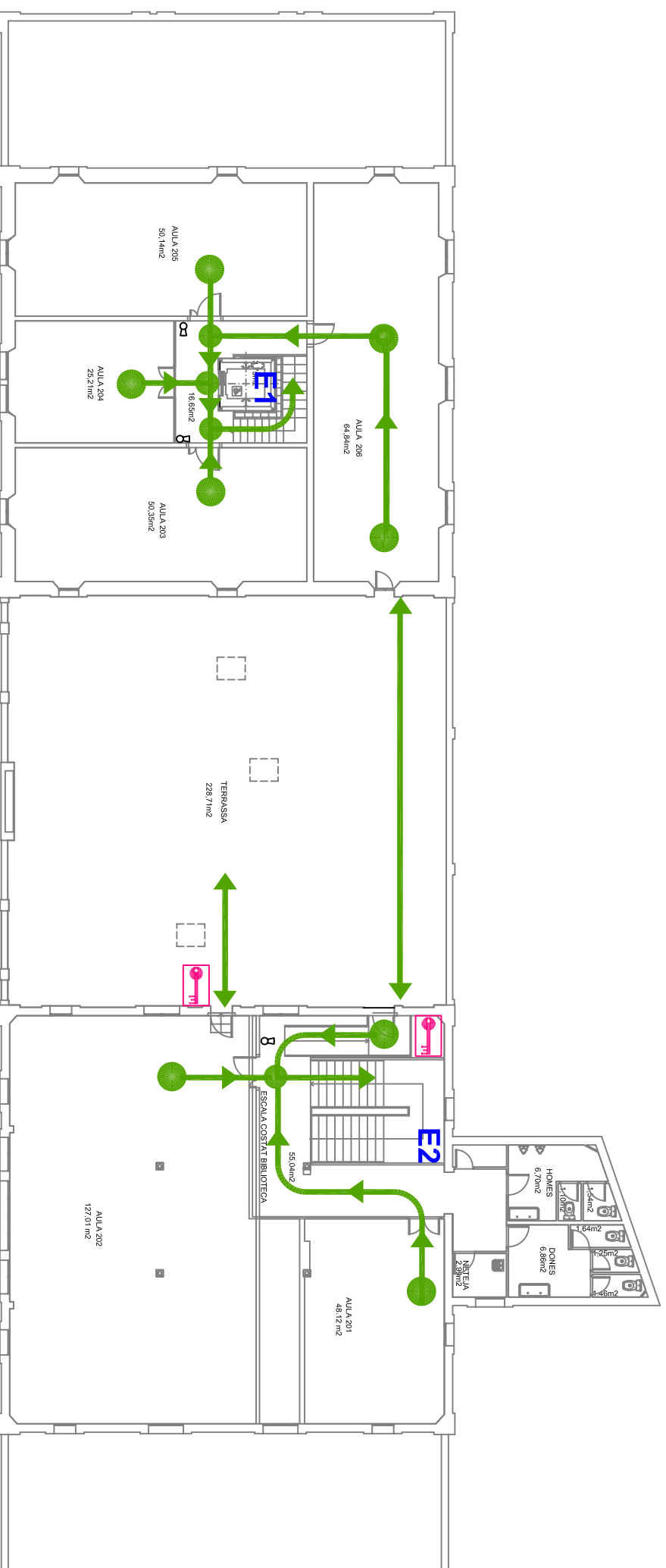
 Diputació de Barcelona	
Manual d'autoprotecció	
Recinte: ESCOLA DE TEIXITS DE PUNT. CANET DE MAR	
Edifici: EDIFICI CENTRAL	
Títol del plànol: VIES DE VACUACIÓ PLANTA BAIXA	
Escala: 1:200	Núm.plànol: EVA. 02/04
Versió: EC01MAU2016	



QUADRE DE SUPERFÍCIES. PLANTA PRIMERA
 SUPERFÍCIE CONSTRUÏDA: 783,1 m²
 SUPERFÍCIE ÚTIL: 690,5 m²
 SUPERFÍCIE BALCONS: 162,9 m²

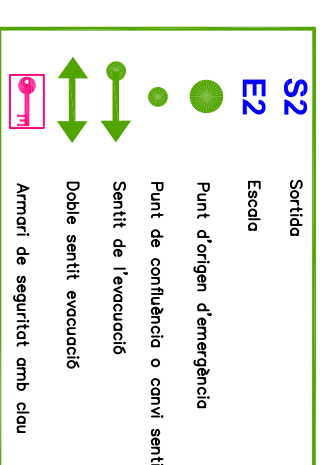


	
Manual d'autoprotecció	
Recinte: ESCOLA DE TEIXITS DE PUNT. CANET DE MAR	
Edifici: EDIFICI CENTRAL	
Títol del plànol: VIES D'EVACUACIÓ PLANTA PRIMERA	
Escala: 1:200	Núm.plànol: EVA. 03/04
Versió: EC01MAU2016	



QUADRE DE SUPERFÍCIES. PLANTA SEGONA
 SUPERFÍCIE CONSTRUÏDA: 527,8 m²
 SUPERFÍCIE ÚTIL: 462,8 m²
 SUPERFÍCIE TERRASSA: 228,7 m²

ESCOLA DE TEIXITS DE PUNT, EDIFICI CENTRAL
 CANET DE MAR
 PLANTA SEGONA
 ESCALA 1/200



 Diputació Barcelona	
Manual d'autoprotecció	
Recinte: ESCOLA DE TEIXITS DE PUNT. CANET DE MAR	
Edifici: EDIFICI CENTRAL	
Títol del planol: VIES D'EVACUACIÓ PLANTA SEGONA	
Escala: 1:200	Num.plànol: EVA. 04/04
Versió: EC01MAU2016	

Tots els edificis disposen, entre d'altres, dels mitjans de seguretat següents:

- Extintors
- Mànegues
- Polsadors d'alarma
- Megafonia
- Detectores amb centraleta de detecció

A més, cada edifici i centre de treball té implantat un pla d'emergència que compta amb un equip de persones formades adequadament.



Telèfon únic per a trucades d'emergència:

mossos d'esquadra,
polícies locals,
bombers,
protecció civil,
serveis sanitaris d'urgència
i agents rurals



Direcció de Comunicació. DL. B. 27479-2012

Normes d'actuació en cas d'emergència i evacuació per a les persones usuàries dels edificis i recintes de la Diputació de Barcelona



Subdirecció d'Edificació
Secció de Seguretat en Obres i Autoprotecció
Comte d'Urgell, 187
08036 Barcelona



Diputació
Barcelona

Si descobriu qualsevol situació d'emergència

1 Manteniu la calma en tot moment. No correu ni crideu per no provocar pànic. Tota una organització preparada per a aquests casos us ajudarà i indicarà el que s'ha de fer.

2 Aviseu el Centre de Control i indiqueu:

Què succeeix

On succeeix

Qui informa

3 En cas d'incendi o una altra emergència que ho requereixi, **activeu el pulsador d'alarma** més proper.



4 Espereu instruccions. Les persones dels equips d'emergència de la vostra zona estan entrenades per afrontar aquestes emergències i són les responsables.

En cas d'evacuació



1 Una vegada rebuda l'ordre d'evacuació per la megafonia, deixeu qualsevol activitat que estigueu fent i sortiu al més aviat possible de l'edifici.

2 No utilitzeu mai els ascensors com a via d'evacuació.

3 Obeïu les instruccions del personal dels equips d'emergència.

4 En evacuar l'edifici, no crideu ni correu, feu-ho ordenadament i pausadament.

5 Seguiu les vies d'evacuació indicades fins aconseguir la sortida corresponent.

6 Si el fum és molt abundant, camineu ajupits tapant-vos la boca i el nas amb un mocador.

7 No torneu mai enrere a buscar objectes personals.

8 No us atureu a prop de les portes de sortida: dirigiu-vos ràpidament als punts de reunió establerts per a cada edifici, on es farà el recompte del personal i es verificarà la gent que falta.