

# ALTRES FINANÇAMENTS DE LA DIPUTACIÓ RELACIONATS AMB SERVEIS SOCIALS 2023

**Nou recurs!**

## Àrea d' Igualtat i Sostenibilitat Social

Tel. 934 723 553  
aiss.scic@diba.cat

### FINANÇAMENT ALS ENS LOCALS ACOLLIDORS DE PERSONES REFUGIADES PER LA GUERRA A UCRAÏNA

(capítols 1, 2 i 4)

concessió directa amb concurrència



## Oficina de Polítiques d'Igualtat

Tel. 934 0 49 095  
o.politiquesigualtat@diba.cat

### FINANÇAMENT EN L'ÀMBIT DE L'ABORDATGE DE LES VIOLÈNCIES MASCLISTES

Suport jurídic, psicològic i acompanyament.  
També divulgació (capítols 1, 2 i 4)

Concurrència competitiva



## Servei de Convivència, Diversitat i Cicle de Vida

Tel. 934 022 713  
s.convivencia.divers@diba.cat

### BENESTAR EMOCIONAL PER A LA INFÀNCIA I L' ADOLESCÈNCIA

(capítols 1, 2 i 4)

Fons de prestació



## Àrea d'Igualtat i Sostenibilitat Social

Tel. 934 723 553  
aiss.scic@diba .cat

### INNOVACIÓ EN POLÍTIQUES SOCIALS

(capítols 1, 2 i 4)

Concurrència competitiva



## Oficina de Polítiques d'Igualtat

Tel. 934 049 095  
o.politiquesigualtat@diba.cat

### FINANÇAMENT EN ELS ÀMBITS D'IGUALTAT DE GÈNERE I DE LA DIVERSITAT SEXUAL, AFECTIVA I DE GÈNERE

Recursos, punts d'atenció i campanyes de sensibilització (capítols 1, 2 i 4)

Concurrència competitiva

**Nou recurs!**

# ALTRES FINANÇAMENTS DE LA DIPUTACIÓ RELACIONATS AMB SERVEIS SOCIALS 2023

## Servei de Convivència, Diversitat i Cicle de Vida

Tel. 934 022 713  
s.convivencia.divers@diba.cat

### BARRIS I COMUNITATS MOTORS DE TRANSFORMACIÓ SOCIAL

Personal i activitats que treballin en barris complexes (capítols 1, 2 i 4).

Fons de prestació



## Servei de Convivència, Diversitat i Cicle de Vida

Tel. 934 022 713  
s.convivencia.divers@diba.cat

### DINAMITZACIÓ DE LES PERSONES GRANS

Activitats per a gent gran, personal (capítol 1) i despeses corrents de béns i serveis (capítol 2).

Dirigit a ens locals < 5.000 habitants  
Concurrència competitiva



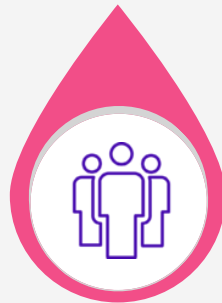
## Servei de Convivència, Diversitat i Cicle de Vida

Tel. 934 022 713  
s.convivencia.divers@diba.cat

### FINANÇAMENT EN L'ÀMBIT DE LA CONVIVÈNCIA I LA DIVERSITAT

Personal (capítol 1) i despeses corrents de béns i serveis (capítol 2) i transferències corrents (capítol 4).

Concurrència competitiva



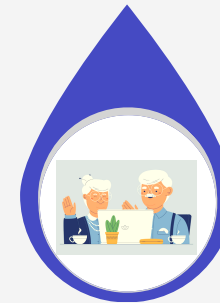
## Servei de Convivència, Diversitat i Cicle de Vida

Tel. 934 022 713  
s.convivencia.divers@diba.cat

### FINANÇAMENT PER A LA PROMOCIÓ I PREVENCIÓ EN L' ÀMBIT DE LA INFÀNCIA I ADOLESCÈNCIA

Beques necessitats bàsiques, acompanyament socio-emocional, espais familiars, suport (capítols 1,2 i 4).

Concurrència competitiva



## Servei de Convivència, Diversitat i Cicle de Vida

Tel. 934 022 713  
s.convivencia.divers@diba.cat

### IMPULS I CONSOLIDACIÓ DELS SERVEIS DE MEDIACIÓ CIUTADANA

Personal (capítol 1) i despeses corrents de béns i serveis (capítol 2).

Dirigit a ens locals > 5.000 habitants que disposin de Servei de Mediació  
Fons de prestació

# ALTRES FINANÇAMENTS DE LA DIPUTACIÓ RELACIONATS AMB SERVEIS SOCIALS 2023

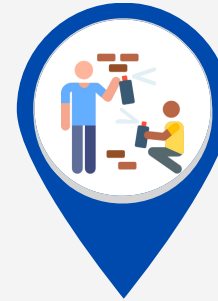
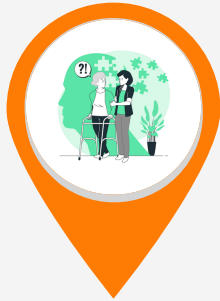
## Gerència de Serveis d' Educació

Tel. 93 402 2475  
s.sm.educacio@diba.cat

### CIUTATS EDUCADORES: FINANÇAMENT DE PROGRAMES DE CONNEXIÓ DE TEMPS I ESPAIS EDUCATIUS

Reforç escolar, beques extraescolars  
(capítols 1, 2 i 4).

Concurrència competitiva



## Gerència de Serveis de Cultura

## Oficina Pla Jove

Tel. 934 022 556  
o.plaj@diba.cat

### FINANÇAMENT EN L' ÀMBIT DE JOVENTUT

(capítols 1, 2 i 4).

Fons de prestació

## Oficina Estudis i Recursos Culturals

Tel. 934 022 565  
o.estudisrc@diba.cat

### SUPORT A PROJECTES CULTURALS ADREÇATS A GENT GRAN AMB MALALTIES MENTALS I CUIDADORS

Activitats per gent gran amb  
malalties mentals i  
els seus acompanyants  
(capítols 1, 2 i 4)

Concurrència competitiva



## Oficina Pla Jove

Tel.: 934 022 556  
o.plaj@diba.cat

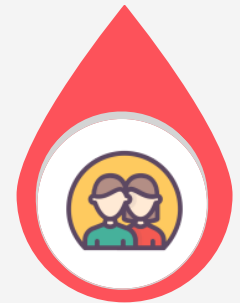
### PROGRAMA ESPECÍFIC ESCOLTA JOVE Fase 2

Contractació de nou personal i increment  
d'hores del personal disponible que treballen  
en medi obert, dels serveis locals de joventut.  
Activitats de prevenció, detecció i intervenció  
amb joves.

Atenció psicosocial  
(capítols 1, 2 i 4).

Per Ajuntaments d'entre 5.000-20.000  
habitants i Consells Comarcals

Fons de prestació



# ALTRES FINANÇAMENTS DE LA DIPUTACIÓ RELACIONATS AMB SERVEIS SOCIALS 2023

## Oficina Activitats Esportives

Tel.: 934 020 660  
o.act.esport@diba.cat

### AJUTS A LA PRÀCTICA ESPORTIVA PER A COL·LECTIUS VULNERABLES

Extraescolars, campus esportius, beques (capítols 1, 2 i 4)

### CICLE DE PASSEJADES PER A LA GENT GRAN

Organització de passejades per a gent gran (capítols 1, 2 i 4)

### PROGRAMES ESPORTIUS INCLUSIUS

Ajuts per organitzar grups d'esport amb col·lectius vulnerables (capítols 1, 2 i 4)

Tots 3 recursos són de concurrència competitiva

## Gerència de Serveis de Salut Pública i Consum

### Servei Salut Pública

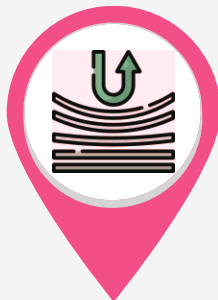
Tel. 934 022 468  
s.salutp@diba.cat

### PROMOCIÓ DE LA SALUT

Sensibilització, tallers i material divulgatiu (capítols 1, 2 i 4).

Concurrència competitiva

## Àrea de Presidència



## Direcció de Serveis de Cooperació Local

934 022 209  
e-mail: ds.cooperacio@diba.cat

### PROGRAMA ESPECÍFIC RESILIÈNCIA LOCAL 3.0

#### LÍNIA 1. SERVEIS I ACTIVITATS RESILIENTS

Garantia del benestar, l'autonomia personal, l'atenció a situacions de necessitat i la inclusió i la promoció social. Manteniment infraestructures i béns locals, i subministraments necessaris per a l'exercici de les activitats i la prestació dels serveis dels governs locals. (capítols 1, 2 i 4)

#### LÍNIA 2. INVERSIONS RESILIENTS

Inversions equipaments de gent gran, modernització estructures tecnològiques. (capítols 6 i 7)

Les dues línies són per Ajuntaments  
Fons de prestació (les dues línies)



## Gerència de Serveis d'Habitatge

### Oficina d'Habitatge

Tel. 934 022 932  
o.habitatge@diba.cat

### REFORMA, CONDICIONAMENT I REHABILITACIÓ D'HABITATGES MUNICIPALS O CEDITS

Per habitatges inclosos a l'oferta d'habitatges assequibles (capítol 6).

Concurrència competitiva

