

2019



# HÀBITS DE CONSUM I COMPRA DE L'AMB NORD

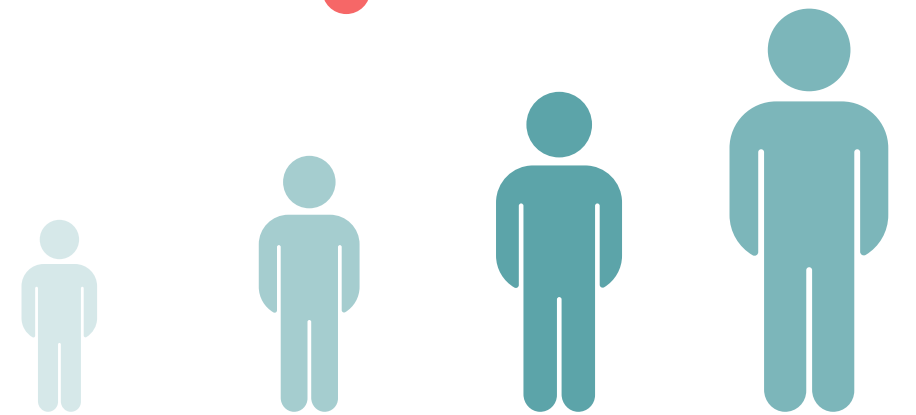


## SEXE



dones | homes  
**69,40%** | **30,60%**

## EDAT



16-34 anys | 35-49 anys | 50-64 anys | +65 anys  
**9,40%** | **23,80%** | **33,40%** | **33,40%**

## PERFIL DEL RESPONSABLE DE LA COMPRA DE LA LLAR



treballa  
**41,90%**



jubilat/da  
**42,00%**



aturat/da  
**9,00%**



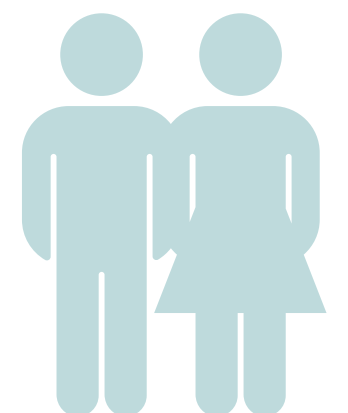
altres  
**1,60%**



mestressa de casa  
**5,50%**



exclusiva  
**54,80%**



compartida  
**45,20%**

## SITUACIÓ LABORAL

## RESPONSABILITAT COMPRES

# VALORACIÓ DE L'OFERTA COMERCIAL



horaris comercials

**7,89**

€ preus  
**6,07**



qualitat de l'oferta comercial

**6,92**



varietat de l'oferta en oci

**5,16**



disponibilitat d'aparcament en zones comercials

**4,93**

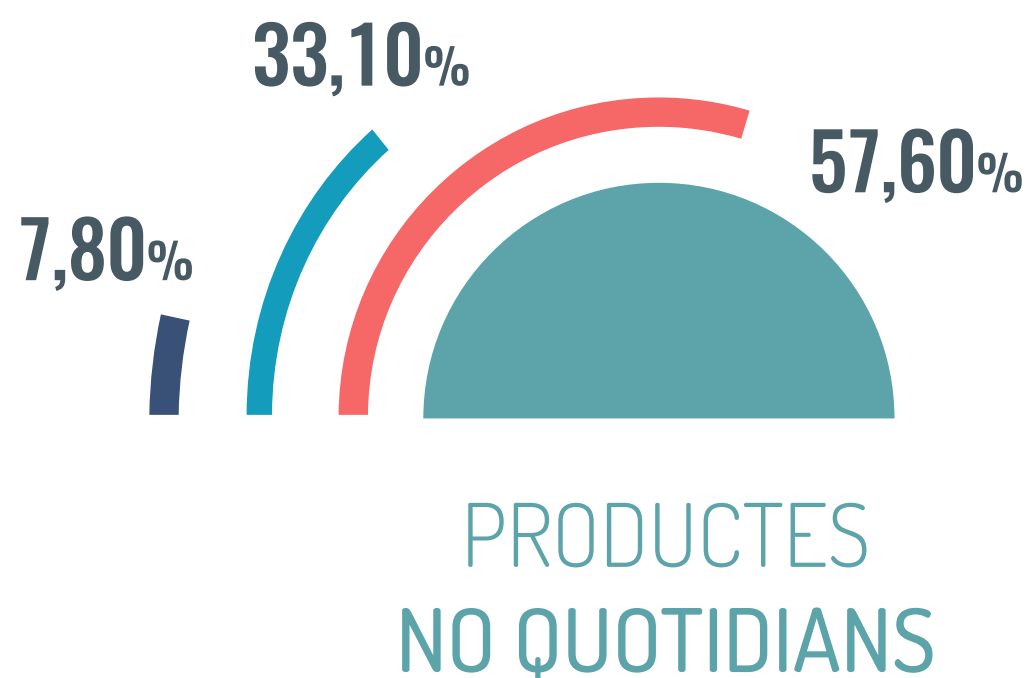
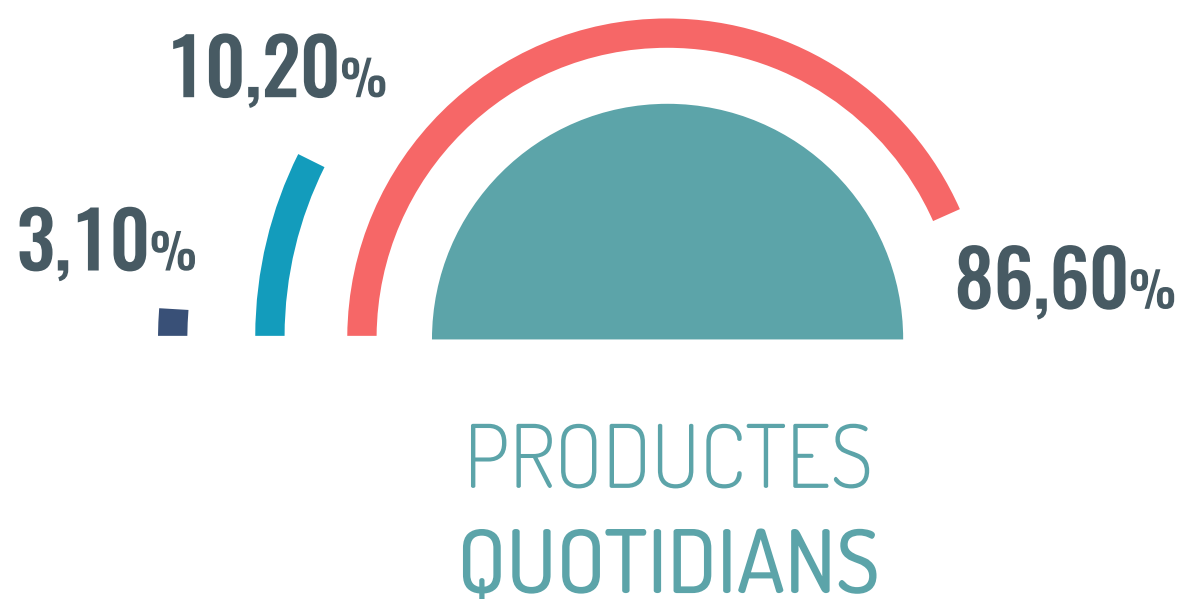


professionalitat dels comerciants

**7,45**

# ON ES COMPRA?

■ municipi    
 ■ fora municipi    
 ■ internet

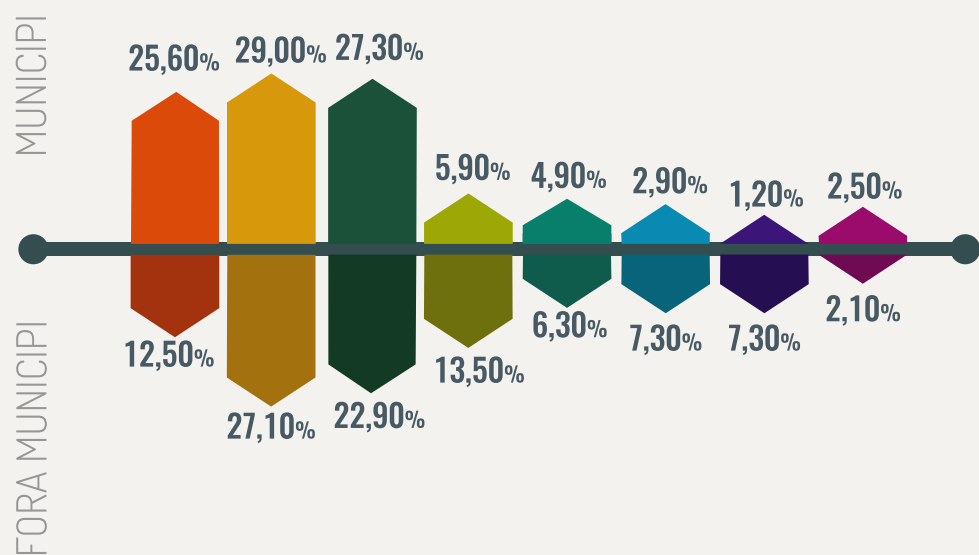


# A QUINS ESTABLIMENTS?

## PRODUCTES QUOTIDIANS

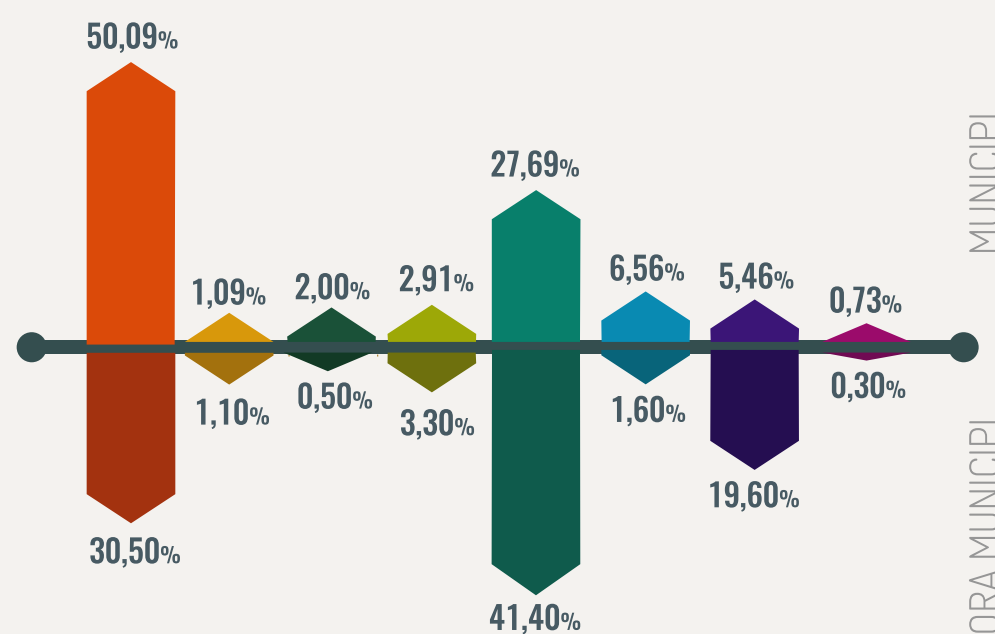


alimentació fresca



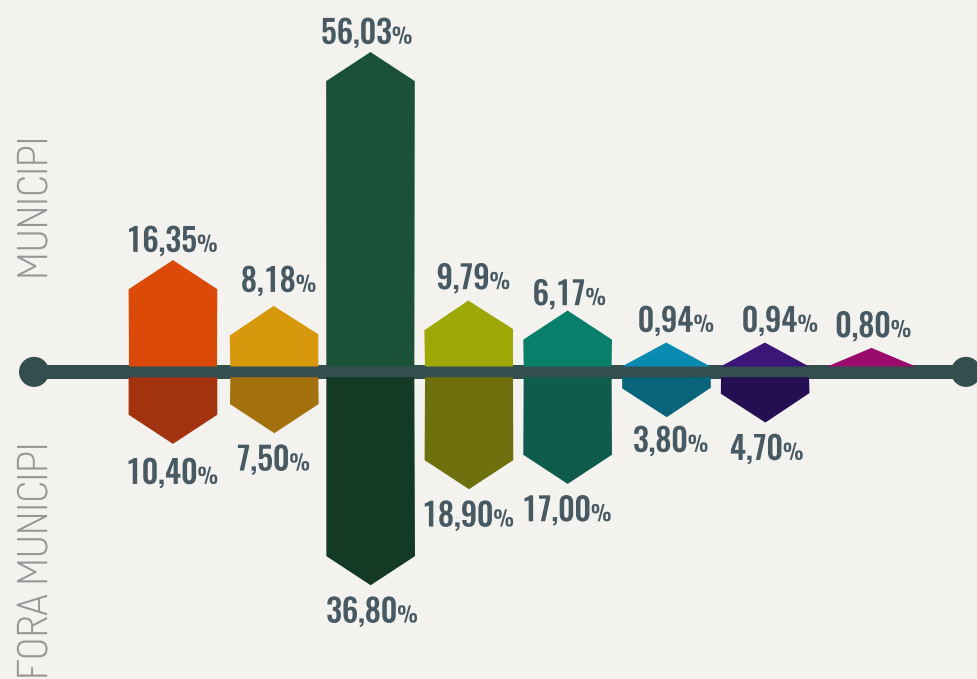
## PRODUCTES NO QUOTIDIANS

equipament per la persona



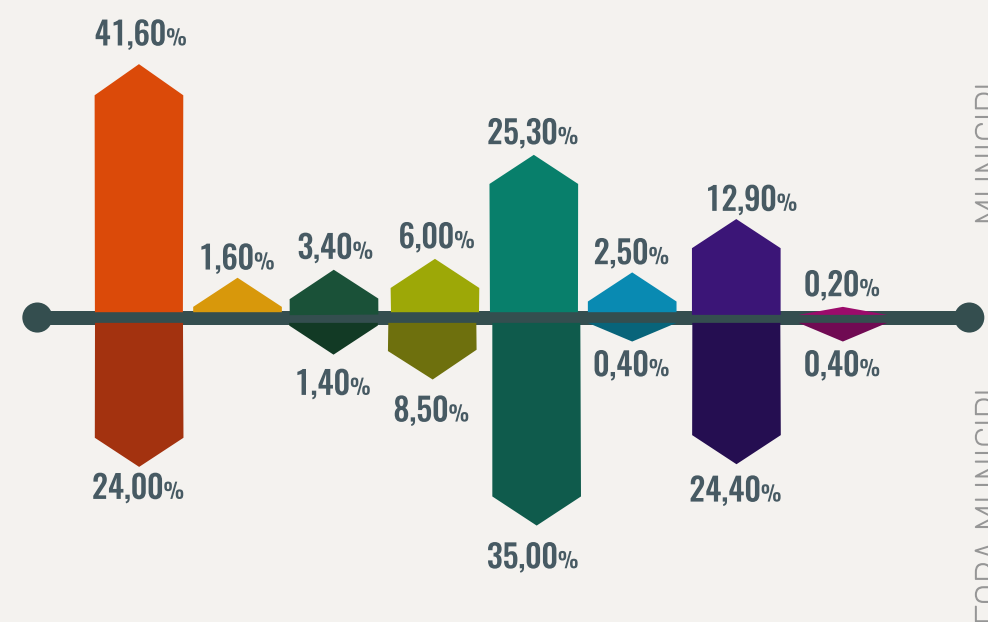


### resta d'alimentació

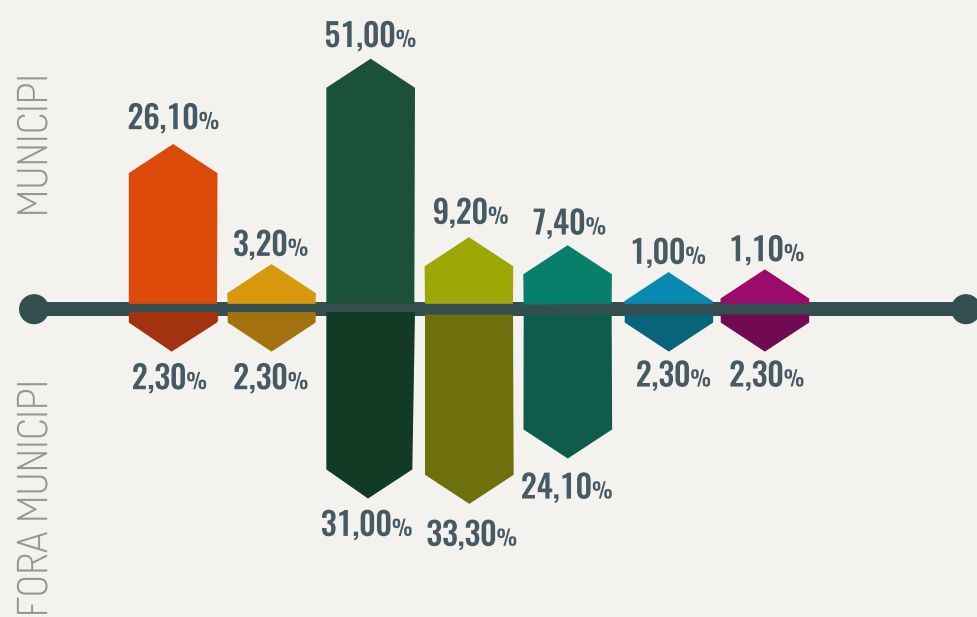


- botiga de barri/eix comercial
- mercat municipal
- supermercat
- hipermercat
- centres comercials
- mercat de venda no sedentària
- gran magatzem
- pagès productor

### equipament de la llar



### productes quotidians no alimentaris

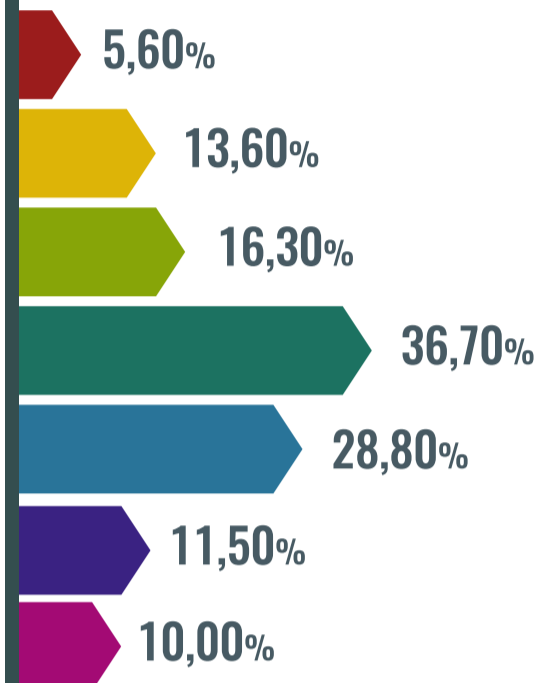


# MOTIUS DE COMPRA FORA DEL MUNICIPI

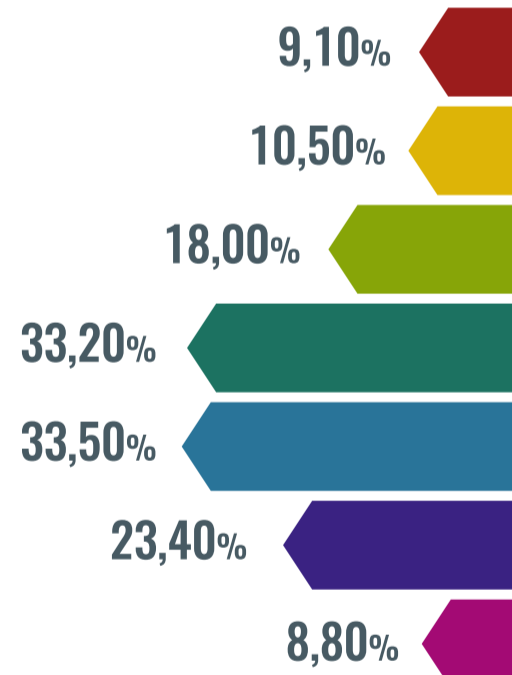
- quantitat oferta
- varietat de productes
- preu (més econòmic)
- proximitat
- comoditat/costum/li agrada
- per les grans superfícies/centres comercials
- botiga/producte concret



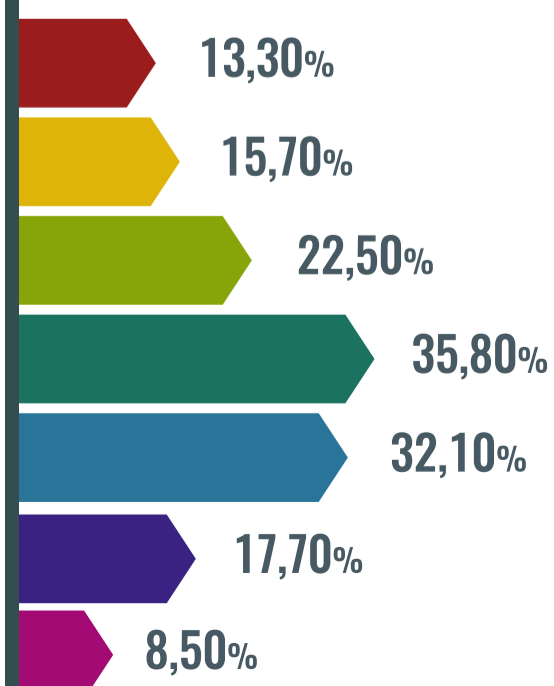
## alimentació fresca



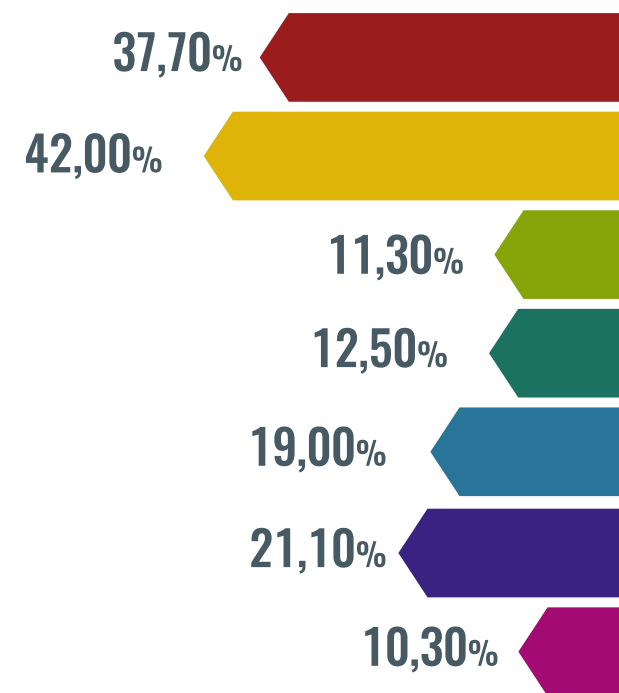
## resta d'alimentació



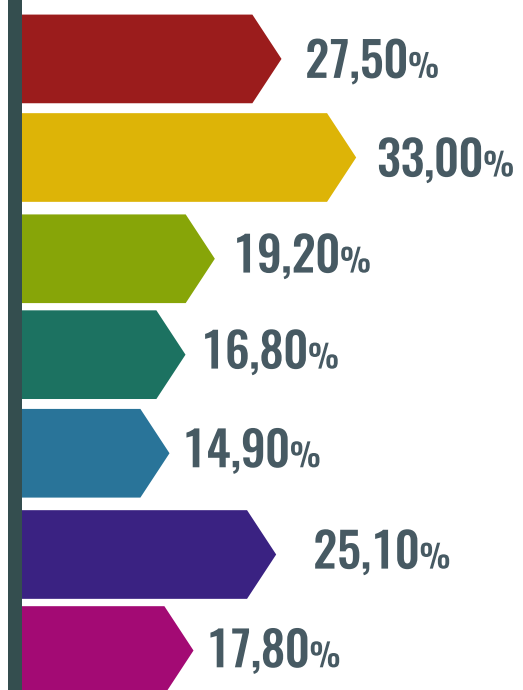
## productes quotidians no alimentaris



equipament  
de la persona

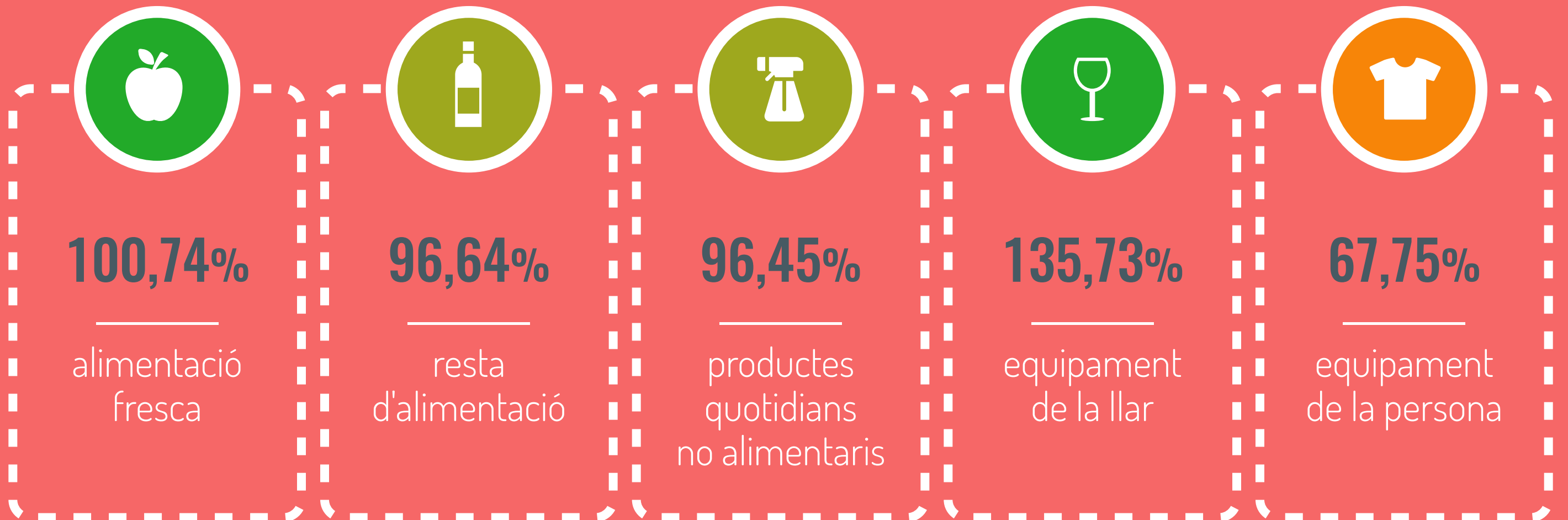


equipament  
de la llar



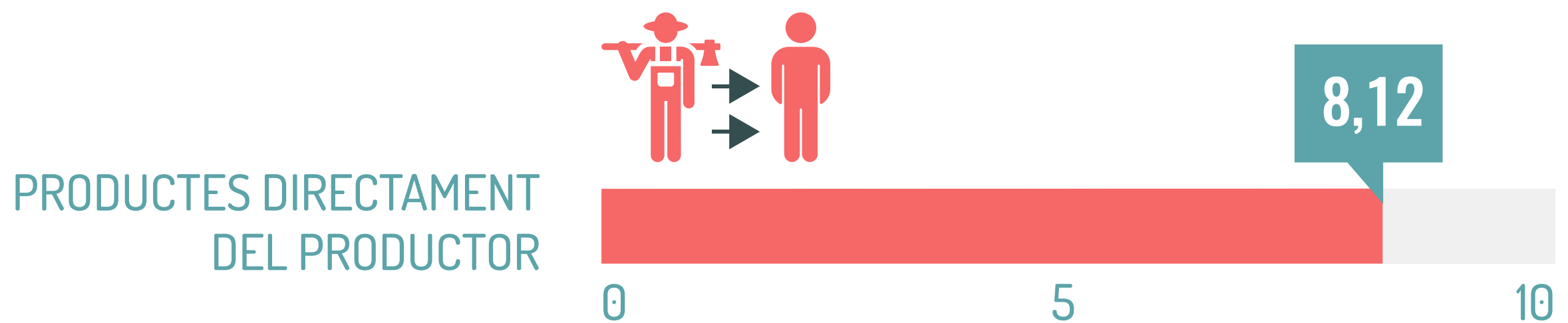
! Multi resposta (els percentatges sumen més del 100%)

# MAPA DE FUGUES COMERCIALS



100% indica que el territori no presenta ni guanys ni pèrdues de compradors.  
Valors superiors a 100% indiquen guanys i els inferiors pèrdues.

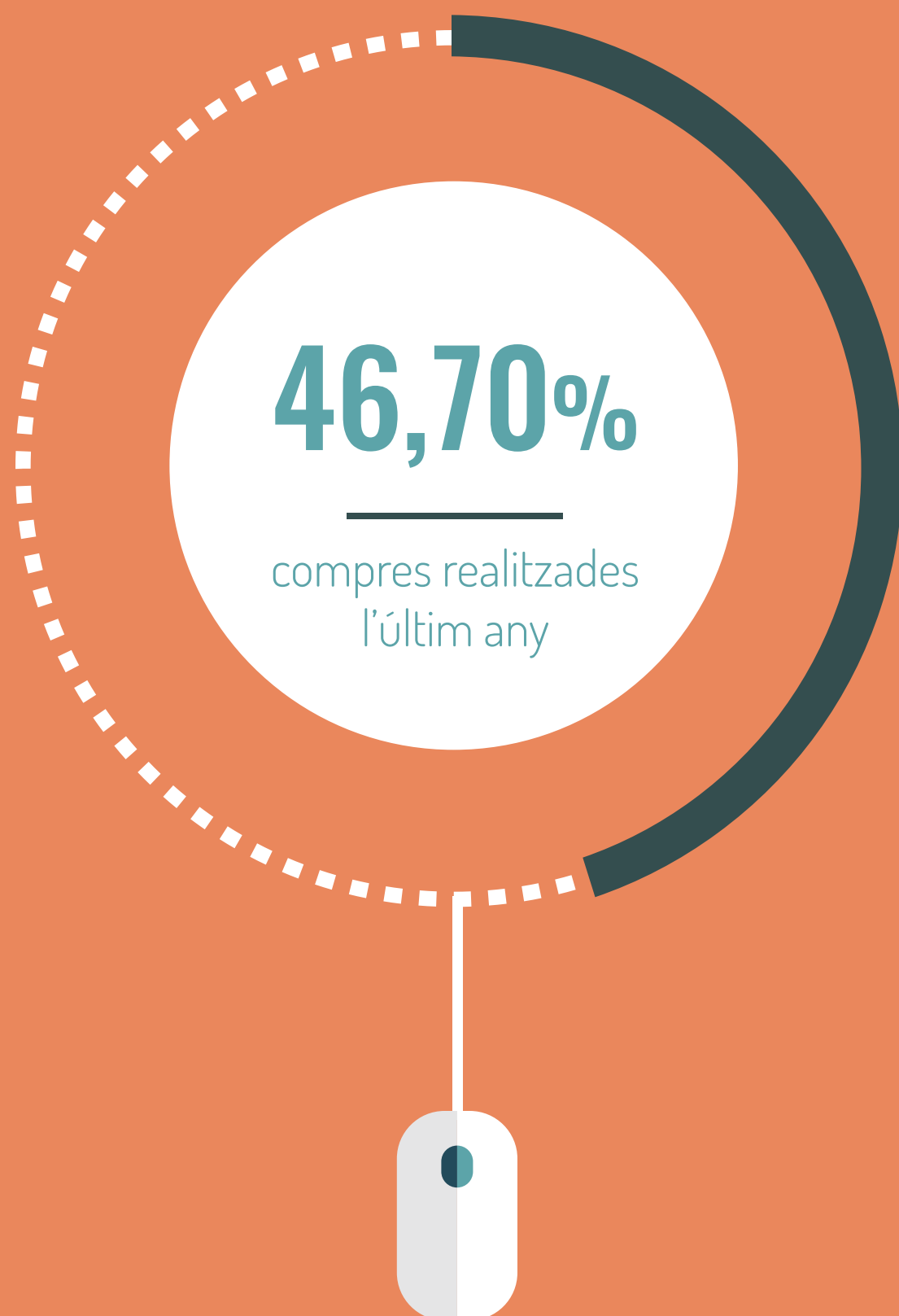
## IMPORTÀNCIA DELS PRODUCTES A L'OFERTA DELS COMERÇOS



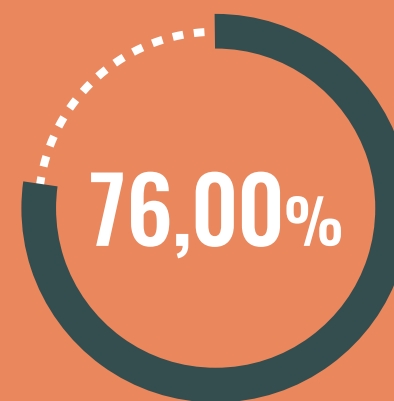
\* Puntuació mitjana



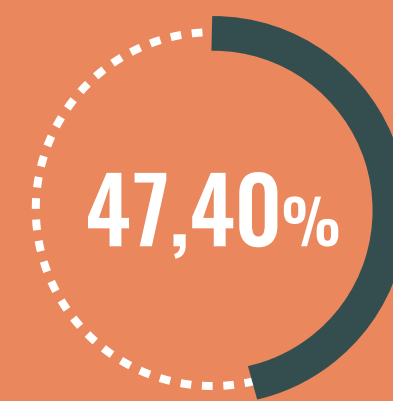
## COMPRES PER INTERNET



## ÚLTIMA COMPRA PER INTERNET



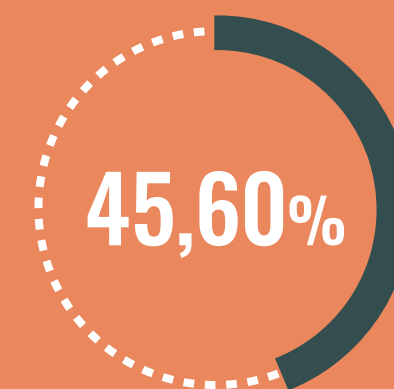
Oci, entrades, llibres, música i joguines



Viatges



Electrodomèstics



Moda i complementos, tèxtil i calçat esportiu



Informàtica, electrònica, videojocs, telecomunicacions (smartphones i tablets)



Alimentació



Formació

! Multi resposta (els percentatges sumen més del 100%)