



## BIBLIOTECA MONTSERRAT ABELLÓ I SOLER BARCELONA – Districte Les Corts



**Superfície Útil:**

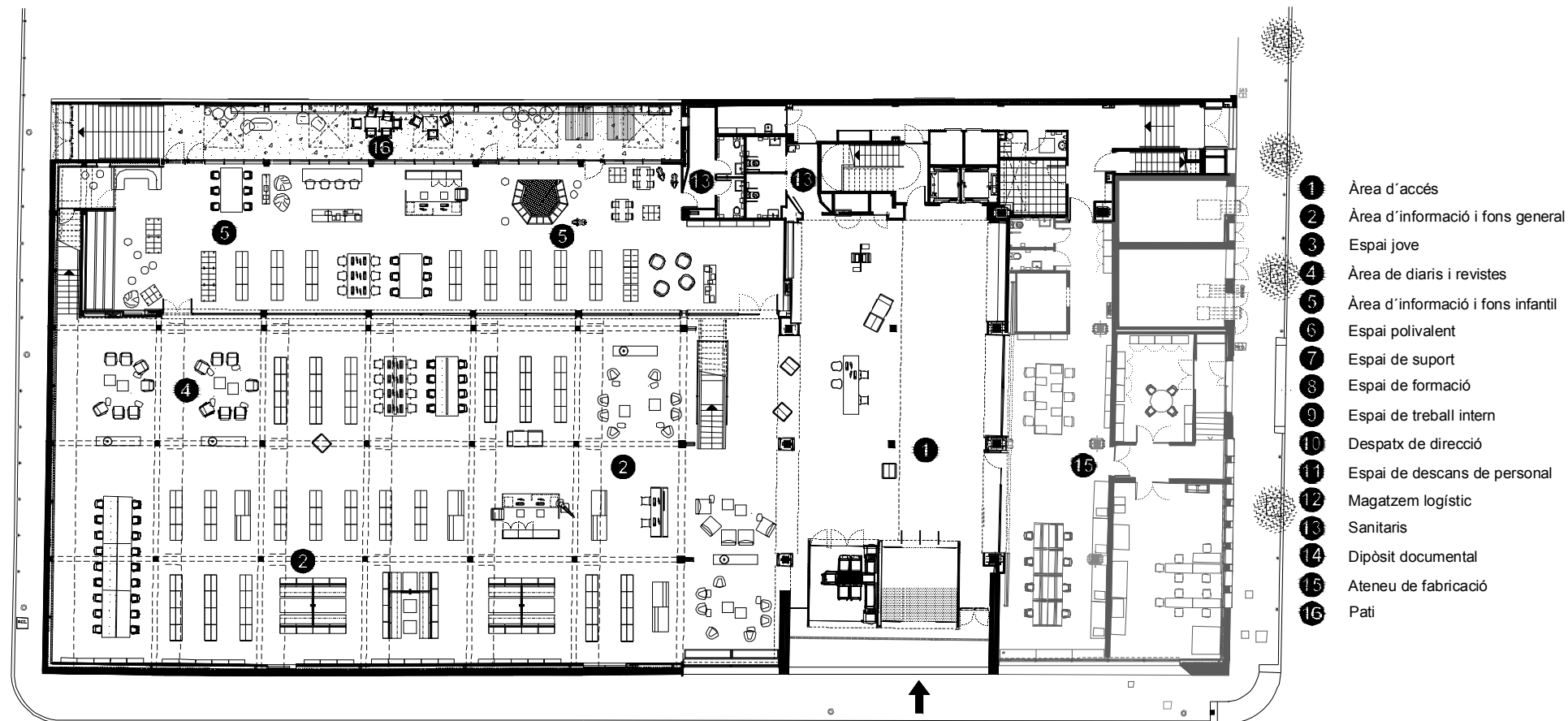
3.300 m<sup>2</sup>

**Superfície Construïda:**

3.750 m<sup>2</sup>

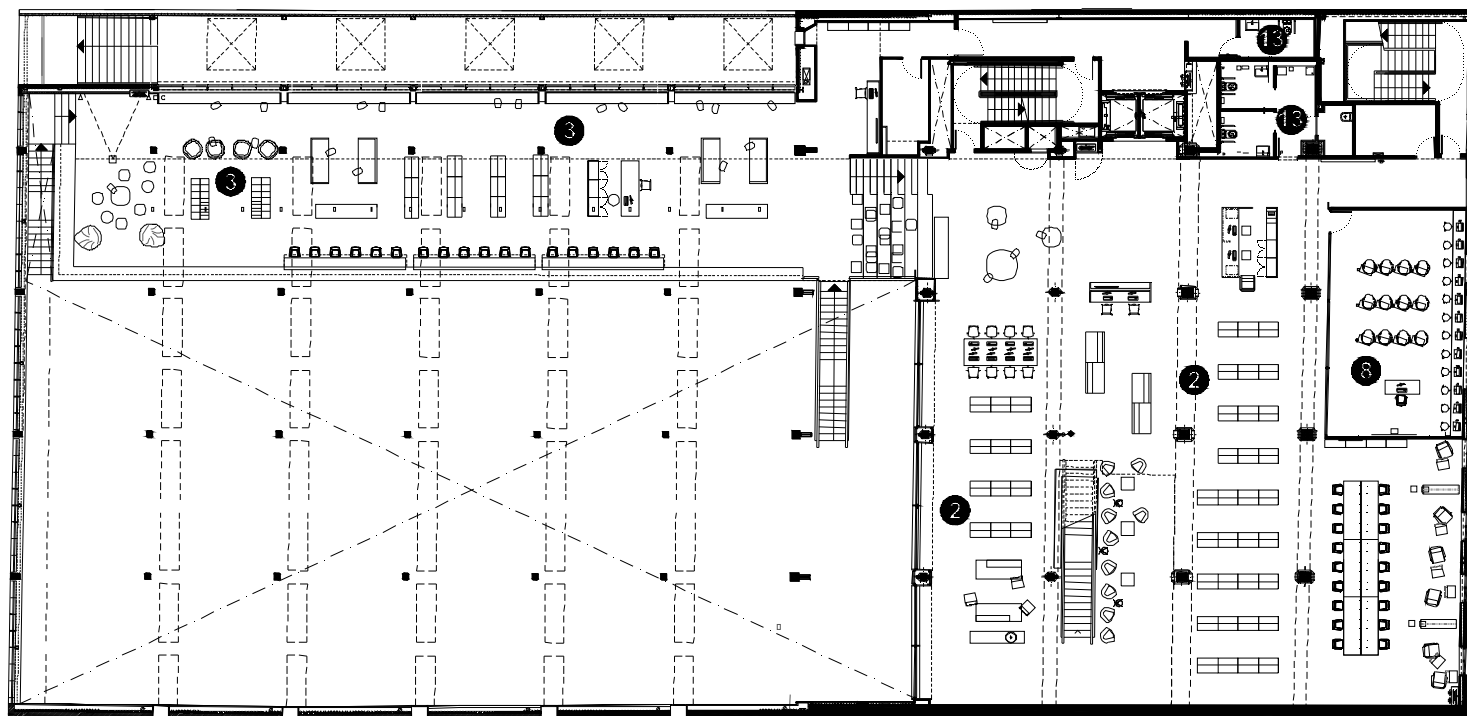
**Arquitectes:**

Ricard Mercader i  
Aurora Fernández



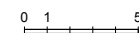
PLANTA ACCÉS

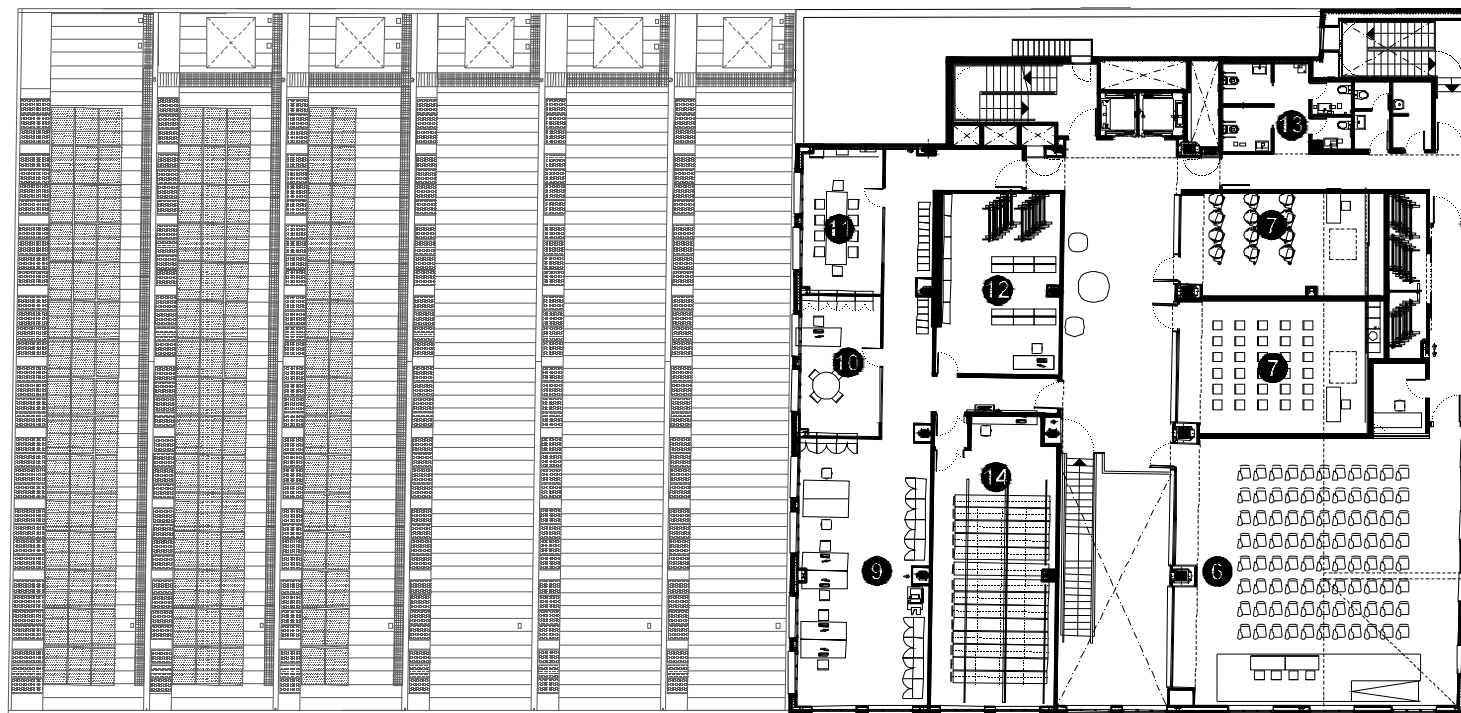
0 1 5



- 1 Àrea d'accés
- 2 Àrea d'informació i fons general
- 3 Espai jove
- 4 Àrea de diaris i revistes
- 5 Àrea d'informació i fons infantil
- 6 Espai polivalent
- 7 Espai de suport
- 8 Espai de formació
- 9 Espai de treball intern
- 10 Despatx de direcció
- 11 Espai de descans de personal
- 12 Magatzem logístic
- 13 Sanitaris
- 14 Dipòsit documental
- 15 Ateneu de fabricació
- 16 Pati

PLANTA PRIMERA





- 1 Àrea d'accés
- 2 Àrea d'informació i fons general
- 3 Espai jove
- 4 Àrea de diaris i revistes
- 5 Àrea d'informació i fons infantil
- 6 Espai polivalent
- 7 Espai de suport
- 8 Espai de formació
- 9 Espai de treball intern
- 10 Despatx de direcció
- 11 Espai de descans de personal
- 12 Magatzem logístic
- 13 Sanitaris
- 14 Dipòsit documental
- 15 Ateneu de fabricació
- 16 Pati

PLANTA SEGONA







