



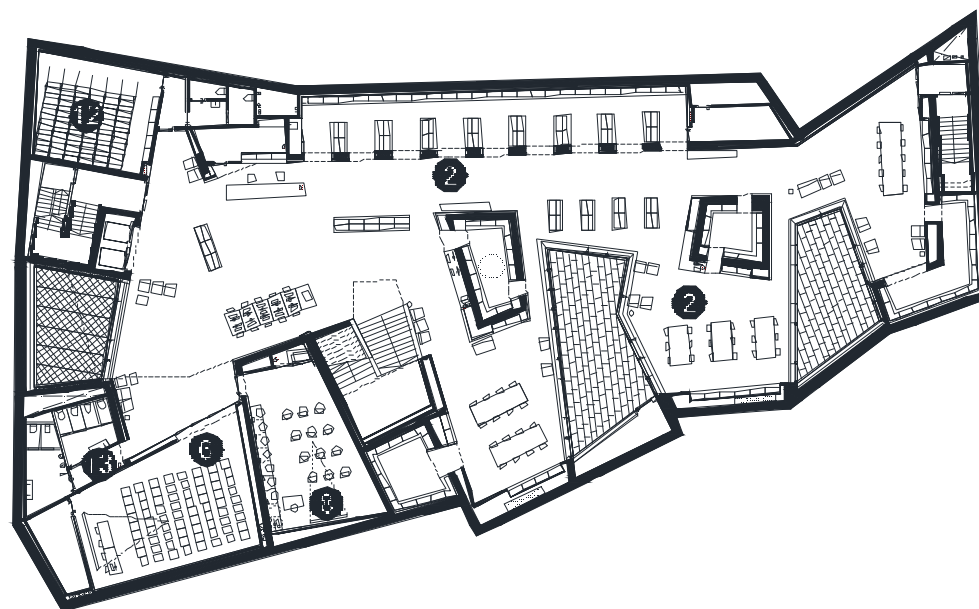
BIBLIOTECA SANT GERVASI – JOAN MARAGALL BARCELONA – Districte Sarrià-Sant Gervasi



Superfície Útil:
4.112 m²

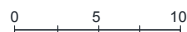
Superfície Construïda:
5.395 m²

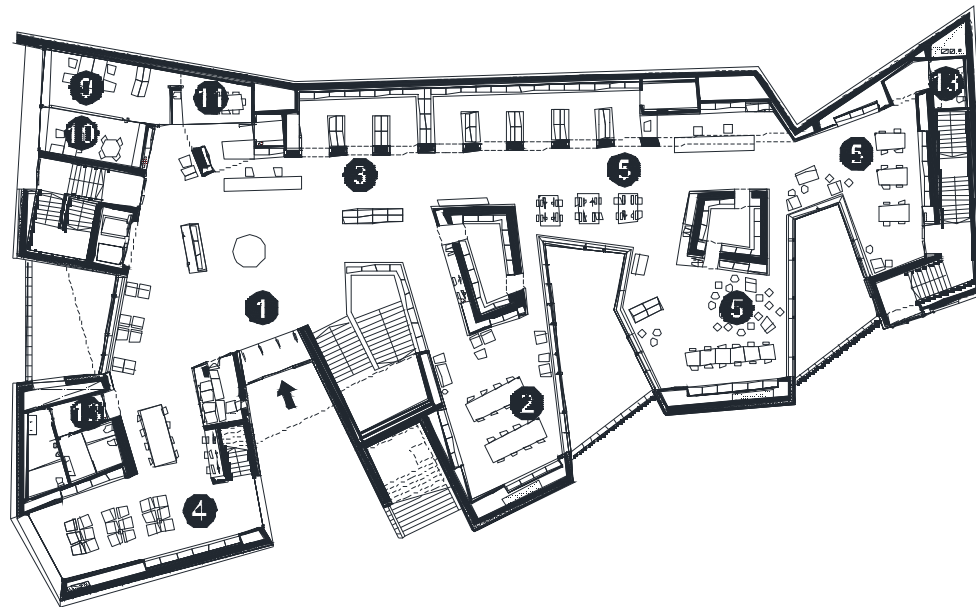
Arquitectes:
Baena-Casamor Arquitectes BCQ,slp.



- 1 Àrea d'accés
- 2 Àrea d'informació i fons general
- 3 Àrea de música i imatge
- 4 Àrea de diaris i revistes
- 5 Àrea d'informació i fons infantil
- 6 Espai polivalent
- 7 Espai de suport
- 8 Espai de formació
- 9 Espai de treball intern
- 10 Despatx de direcció
- 11 Espai de descans de personal
- 12 Dipòsit documental
- 13 Sanitaris

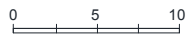
PLANTA - 1

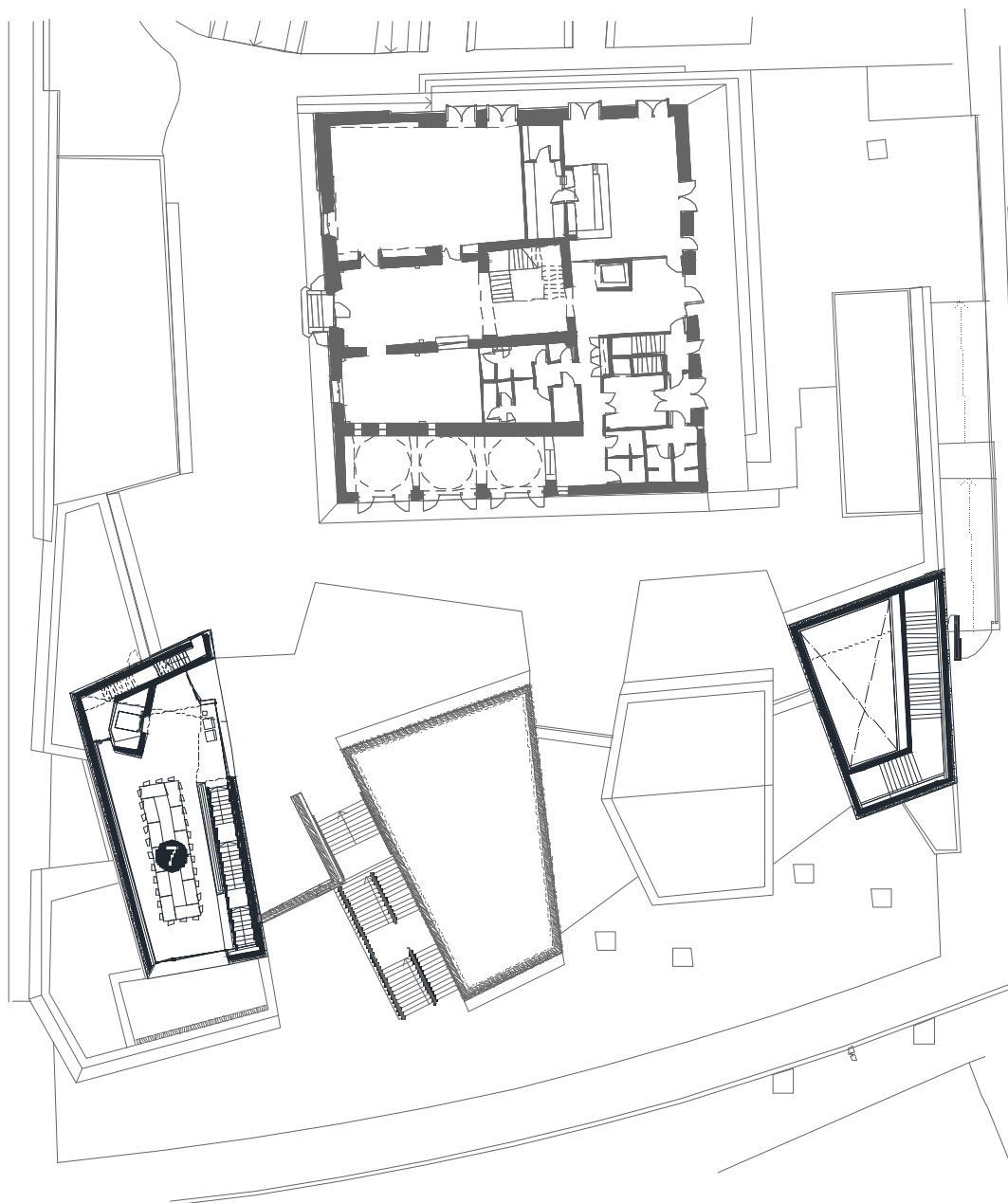




- 1 Àrea d'accés
- 2 Àrea d'informació i fons general
- 3 Àrea de música i imatge
- 4 Àrea de diaris i revistes
- 5 Àrea d'informació i fons infantil
- 6 Espai polivalent
- 7 Espai de suport
- 8 Espai de formació
- 9 Espai de treball intern
- 10 Despatx de direcció
- 11 Espai de descans de personal
- 12 Dipòsit documental
- 13 Sanitaris

PLANTA 0





- 1 Àrea d'accés
- 2 Àrea d'informació i fons general
- 3 Àrea de música i imatge
- 4 Àrea de diaris i revistes
- 5 Àrea d'informació i fons infantil
- 6 Espai polivalent
- 7 Espai de suport
- 8 Espai de formació
- 9 Espai de treball intern
- 10 Despatx de direcció
- 11 Espai de descans de personal
- 12 Dipòsit documental
- 13 Sanitaris

PLANTA 1

