

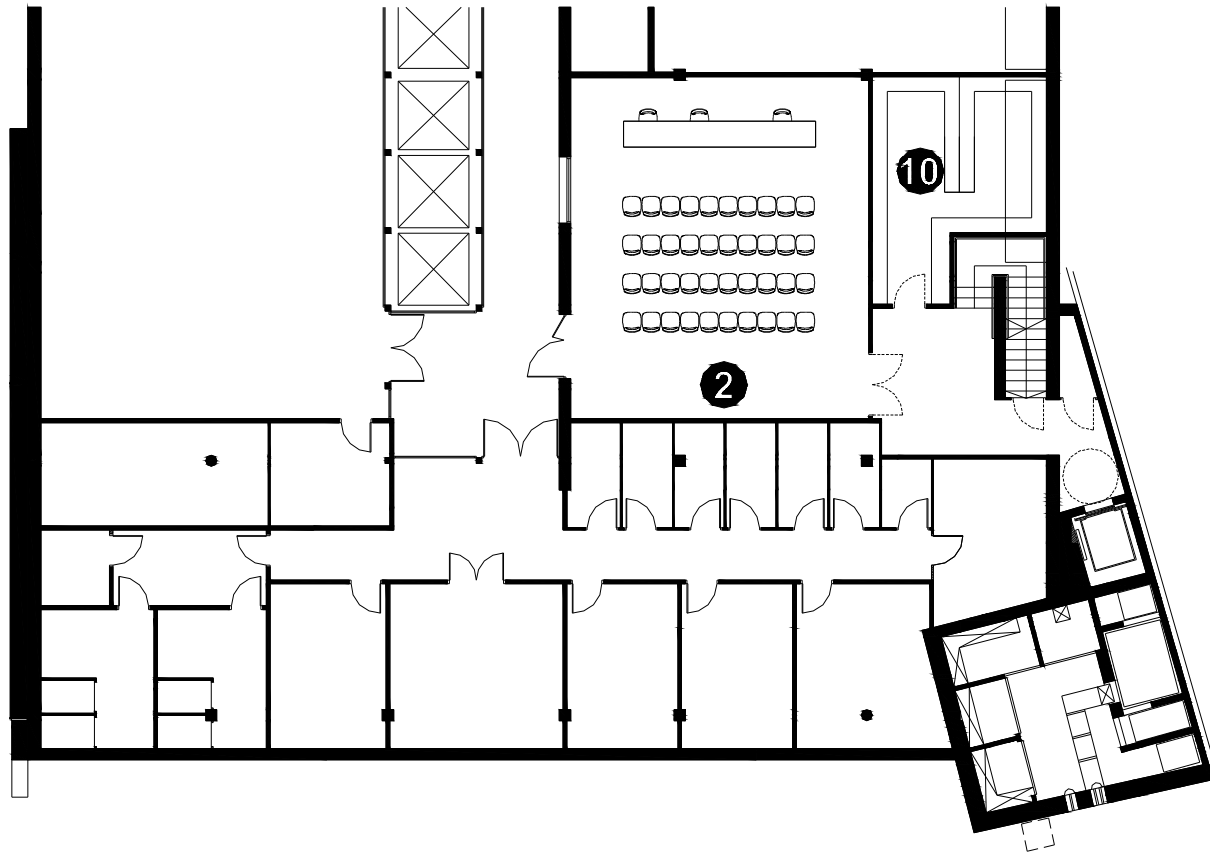


# BIBLIOTECA DE CERVELLÓ

## CERVELLÓ

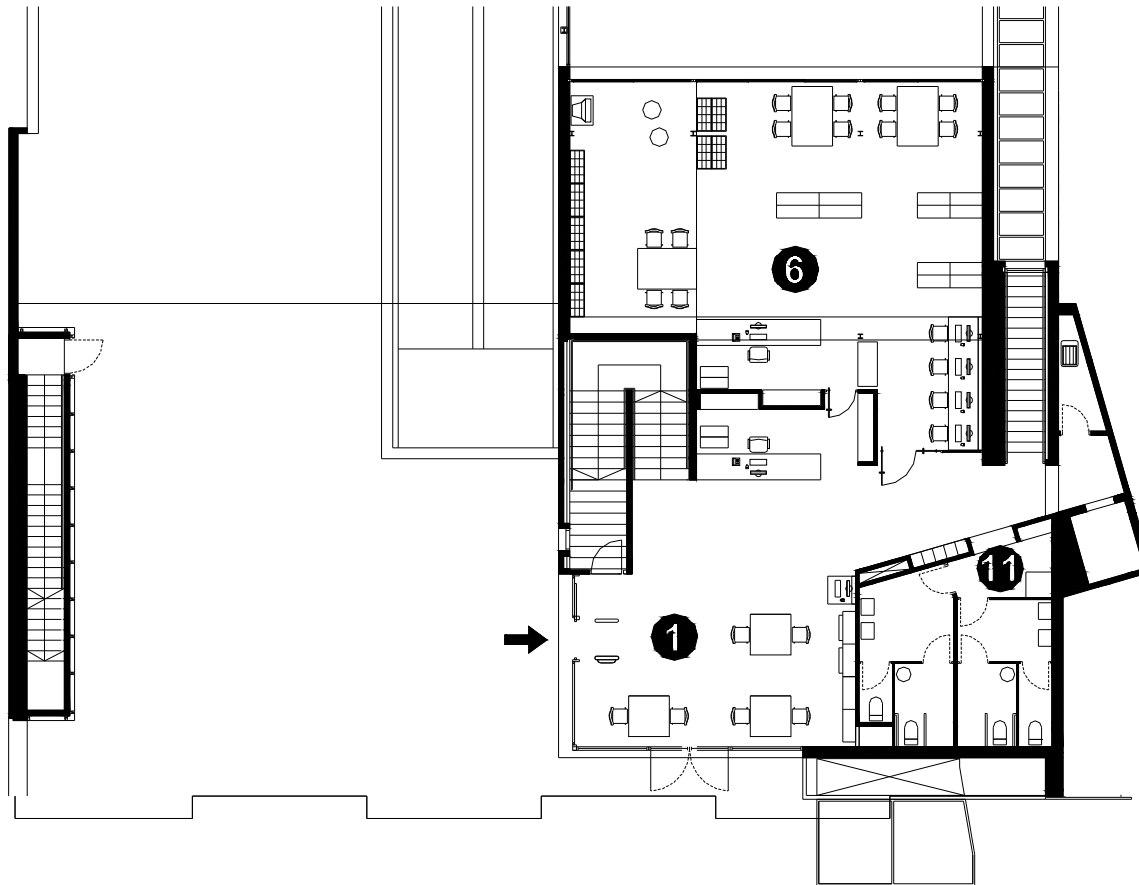


- **Superfície Útil:**  
949 m<sup>2</sup>
- **Superfície Construïda:**  
1.086 m<sup>2</sup>
- **Arquitectes:**  
Pilar Armand-Ugón i Elsa Ibar



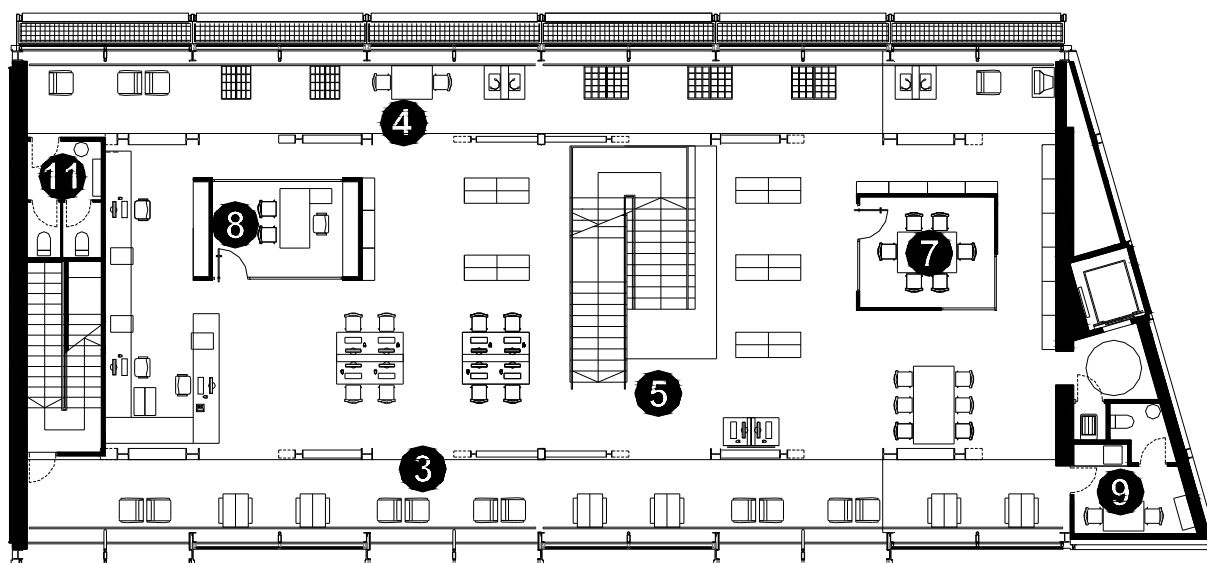
- 1 Vestíbul i Diaris
- 2 Sala Polivalent
- 3 Àrea de Revistes
- 4 Música i Imatge
- 5 Zona d'Informació i Fons General
- 6 Zona Infantil
- 7 Sala treball en grup
- 8 Treball Intern
- 9 Zona descans personal
- 10 Magatzem
- 11 Sanitaris

Planta Inferior



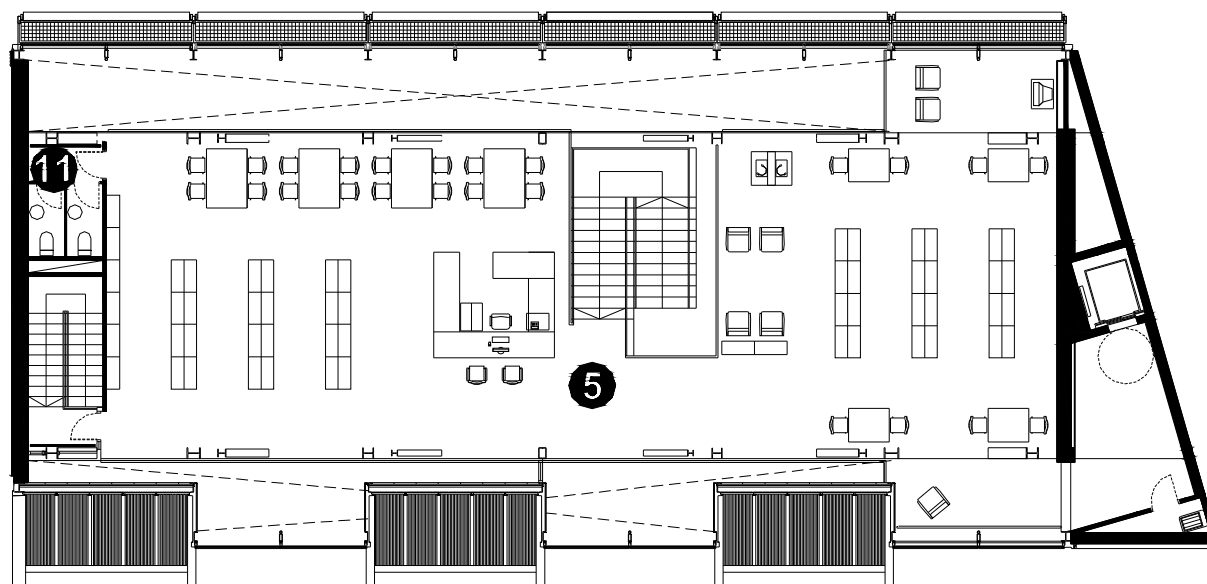
- 1 Vestíbul i Diaris
- 2 Sala Polivalent
- 3 Àrea de Revistes
- 4 Música i Imatge
- 5 Zona d'Informació i Fons General
- 6 Zona Infantil
- 7 Sala treball en grup
- 8 Treball Intern
- 9 Zona descans personal
- 10 Magatzem
- 11 Sanitaris

Planta Accés



- 1 Vestíbul i Diaris
- 2 Sala Polivalent
- 3 Àrea de Revistes
- 4 Música i Imatge
- 5 Zona d'Informació i Fons General
- 6 Zona Infantil
- 7 Sala treball en grup
- 8 Treball Intern
- 9 Zona descans personal
- 10 Magatzem
- 11 Sanitaris

Planta Primera



- 1 Vestíbul i Diaris
- 2 Sala Polivalent
- 3 Àrea de Revistes
- 4 Música i Imatge
- 5 Zona d'Informació i Fons General
- 6 Zona Infantil
- 7 Sala treball en grup
- 8 Treball Intern
- 9 Zona descans personal
- 10 Magatzem
- 11 Sanitaris

Planta Segona



