

# Lab portàtil



## tall de vinil

### MÒDUL TALL DE VINIL



Diputació  
Barcelona

biblio**Lab**

## MÒDUL TALL DE VINIL

*El mòdul de tall de vinil està format per un conjunt d'eines que permeten desenvolupar pràctiques i exercicis per fer impressions de vinils. L'objectiu final és apropar aquestes tecnologies a la ciutadania en general, i mostrar d'una forma pràctica el seu funcionament. També s'inclou un armari amb rodes per tenir tot el material ben endreçat, i poder-lo traslladar amb facilitat.*

La llista de material és la següent.

- 1 plòter de tall de vinil Roland GS24.
- 2 bobines de vinil.
- 2 bobines de material transferible.
- Accessoris material transferible:
  - 2 x espàtules per vinil.
  - 1 x Base de tall de doble cara.
  - 2 x Ganivetes de tall de precisió.
  - 2 x Pinces corbes per vinil.
  - 2 x ganxos peladors per vinil.

# MÒDUL TALL DE VINIL

## PLÒTER DE VINIL

### **ROLAND CAMM-1 GS-24**

El plòter de vinil combina dos moviments a través dels eixos X i Y per perforar el vinil adhesiu. D'una banda, el rotllo de vinil es desplaça cap endavant i cap endarrere i d'una altra, el capçal, on porta la fulla de tall, que ho fa en sentit lateral. La fulla és obliqua per facilitar el tall del material i puja i baixa per tallar o no, segons les instruccions del disseny configurat amb el software de tall.

### **ESPECIFICACIONS TÈCNIQUES**

**Ample del material:** de 50 a 700 mm.

**Àrea màxima de tall: amplada:** 584 mm / longitud: 25 m.

**Gruix màxim de tall:** 0,1 mm.

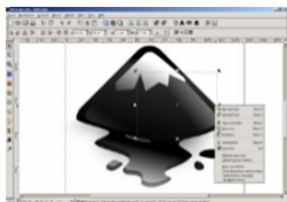
**Connexió:** USB.

**Consum:** 30 W.

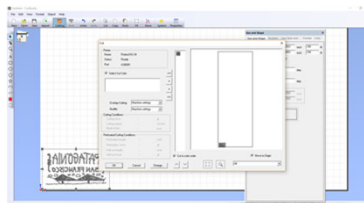
# MÒDUL TALL DE VINIL

## PROCÉS DE TREBALL

**DISSENY VECTORIAL**  
Lnkescape exportat a .eps



**CONFIGURAR TALL**  
Roland Cut Studio



**TALLAR VINIL**  
Roland GS-24



**POST PROCÉS**  
Pelat-transfer-aplicar



# MÒDUL TALL DE VINIL

## PRIMER PAS: PREPARAR LA MÀQUINA

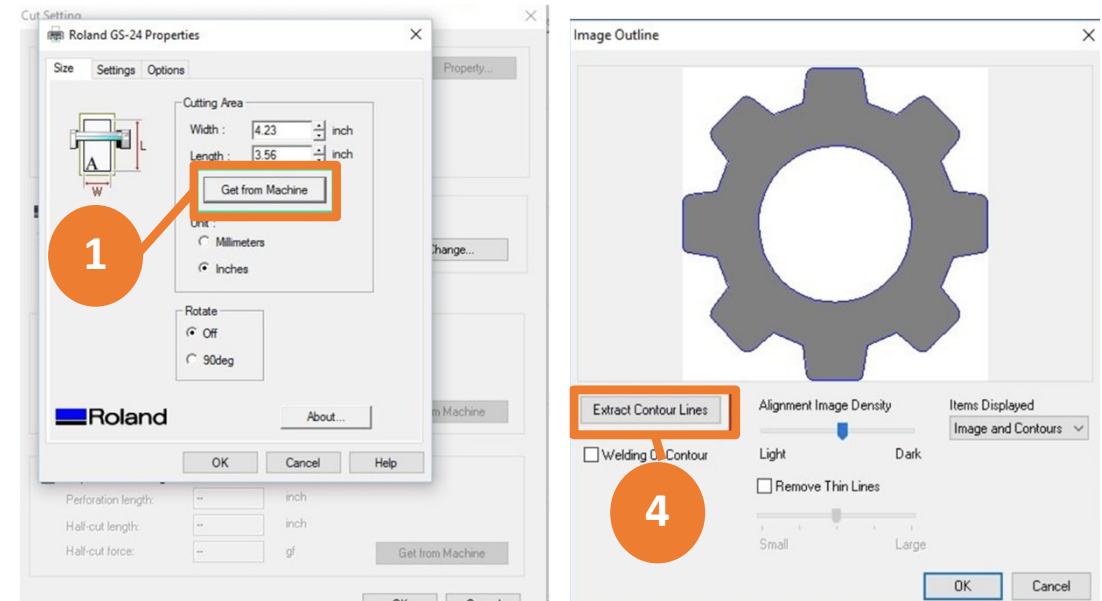
1. Retallem un fragment de vinil d'una mesura superior al nostre document.
2. Les línies verticals del frontal del plòter ens ajuden a posar el vinil recte.
3. Des de la part posterior de la màquina, desplaçem les rodetes manualment. Han de trepitjar el vinil i només poden situar-se a sota de les maques blanques.
4. Aixequem la palanca per fixar el material en la ranura.
5. Engeguem la màquina.
6. Ens desplaçem amb les fletxes per seleccionar el format de vinil que hem introduït: rotllo, vora o peça. Cliquem Enter. El capçal i el material es mouran per mesurar el llarg i l'amplada. La mida es mostra a la pantalla.



# MÒDUL TALL DE VINIL

## SEGON PAS: CONFIGURAR EL TALL

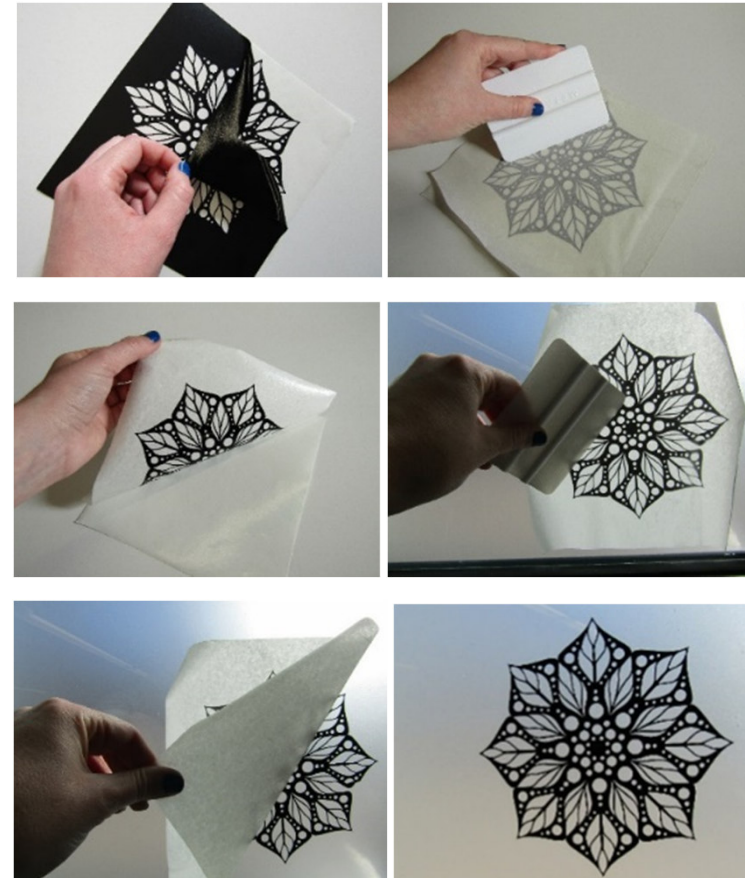
1. Obrim **Roland Cut Studio**, seleccionem el model del nostre plòter Roland GS-24 i ajustem la impressió al tall de vinil. En les propietats de tall, cliquem *Get from Machine*. D'aquesta manera ajustem la mida del vinil a l'aplicació.
2. Importem l'arxiu en format .eps.
3. Seleccionem la mida real i orientem la peça perquè entri dins de la nostra superfície.
4. Clica *Extract Contour Lines* perquè el programa determini les línies apropiades a tallar.
5. Finalment, cliquem a imprimir per fer el tall del nostre document.



## MÒDUL TALL DE VINIL

### TERCER PAS: POST PROCÉS

1. Fem el pelat. Traiem les parts del nostre dibuix que no volem, fins que quedi tot net.
2. Apliquem el transfer.
3. Desenganxem el vinil.
4. Netegem la superfície i l'adherim.
5. Traiem el transfer.



# MÒDUL TALL DE VINIL

## CRÈDITS

Projecte impulsat per la Gerència de Serveis de les Biblioteques de la Diputació de Barcelona



Continguts desenvolupats per CIM UPC

