

EMPADRONAR-SE ÉS FÀCIL



Empadronar-se al municipi on es resideix la major part de l'any és un dret i una obligació.

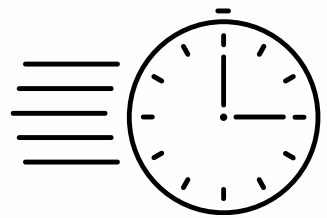
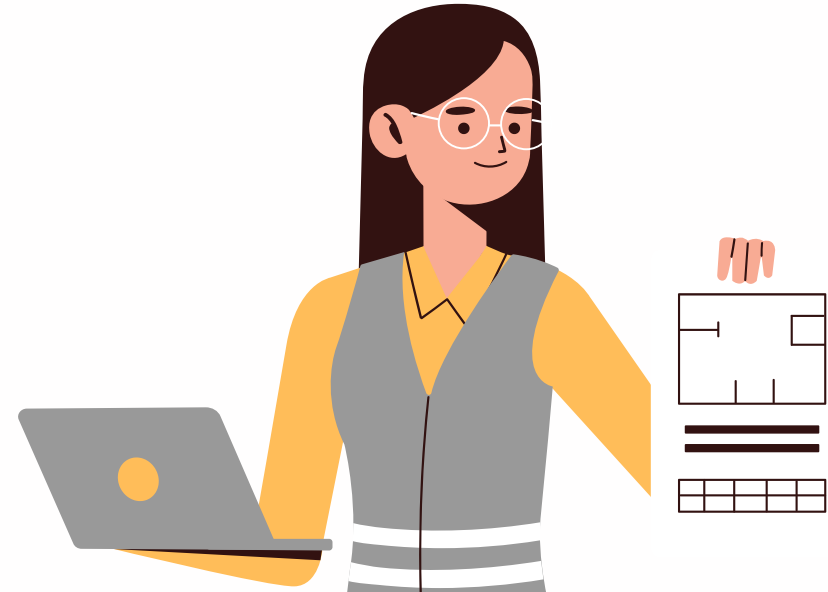


Pots empadronar-te presencial o electrònicament.

El tràmit és senzill



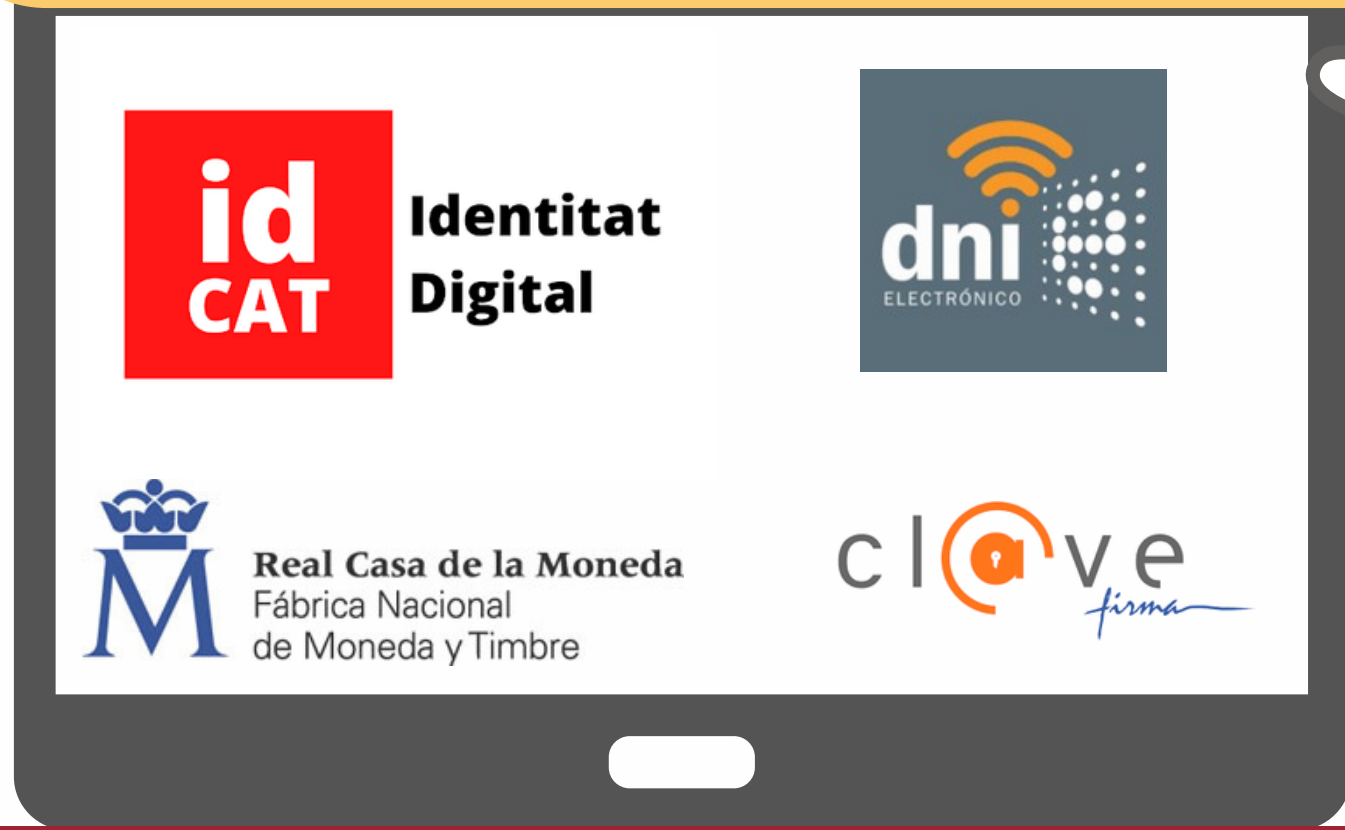
i gratuït



Demana cita prèvia al teu ajuntament

accedeix a la seva seu electrònica i identifica't amb un certificat electrònic.

Consulta a l'ajuntament la documentació que cal presentar.



Així de fàcil!
No calen intermediaris.