

Aturats registrats

297.236

Homes



128.118

Dones



169.118

Variació mes anterior

-2.487

459

0,4%

-2.946

-1,7%

-0,83%

Variació interanual

-38.297

-21.583

-14,4%

-16.714

-9,0%

-11,41%

Per sectors



Agricultura



Indústria



Construcció



Serveis



Sense ocup. ant.

Aturats registrats

3.184

37.861

26.260

209.423

20.508

Variació absoluta

418

15,11%

-455

-12,5%

Variació relativa

-449

1,2%

-6.838

-15,3%

-507

-1,9%

-5.903

-18,4%

3.709

1,7%

-23.971

-10,3%

1.760

9,4%

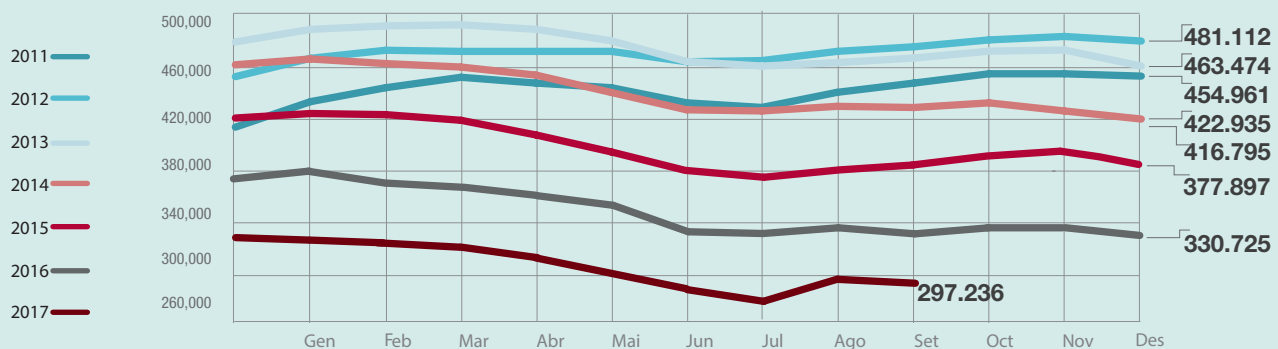
-1.130

-5,2%

Mes anterior
Interanual

Evolució mensual dels aturats registrats

Província de Barcelona, 2011-2017



Atur registrat per comarques de la província de Barcelona

Variació mensual

Província

-0,8%

De -7% a -8%
De -1% a 0%
Més de 0%



Variació anual

Província

-11,4%

De -12% a -14%
De -10% a -12%
De -7% a -10%

