

Aturats registrats

328.499

Homes



147.699

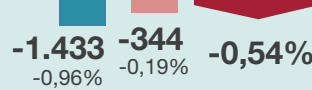
Dones



180.800

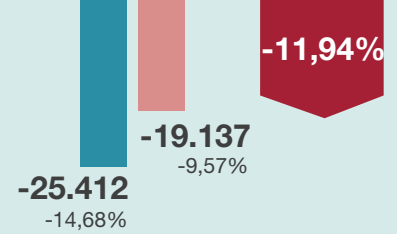
Variació mes anterior

-1.777



Variació interanual

-44.549



Per sectors



Agricultura



Indústria



Construcció



Serveis



Sense ocup. ant.

Aturats registrats

3.706

42.425

29.773

231.429

21.166

Variació absoluta

113

Variació relativa

3,15%

-732

-1,7%

-419

-1,39%

-2.069

-0,89%

1.330

6,7%

Mes anterior

Interanual

-912

-19,75%

-8.145

-16,11%

-7.934

-21,04%

-25.389

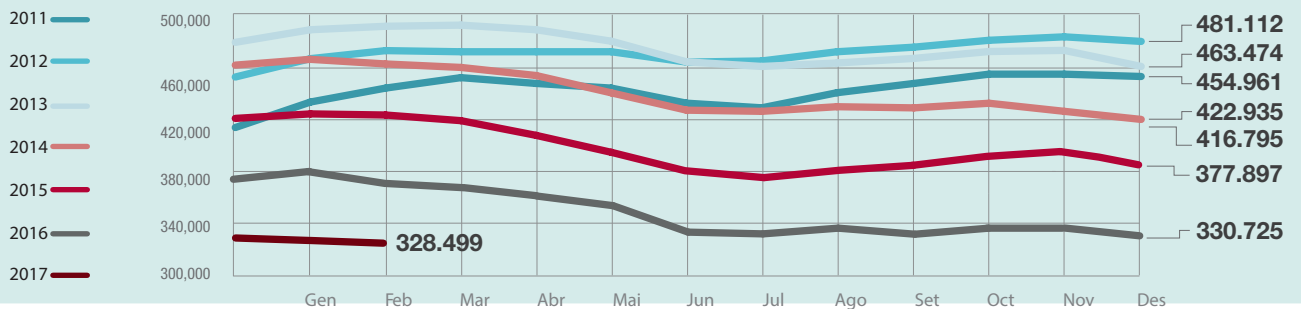
-9,89%

-2.169

-9,3%

Evolució mensual dels aturats registrats

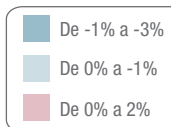
Província de Barcelona, 2010-2016



Atur registrat per comarques de la província de Barcelona

Variació mensual
Província

-0,5%



Variació anual
Província

-11,9%

