

Aturats registrats

305.937

Homes



134.046

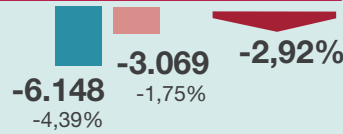
Dones



171.891

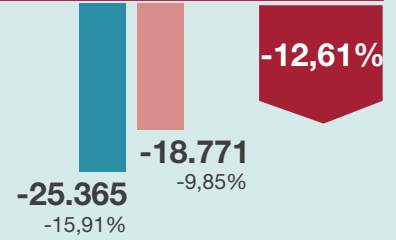
Variació mes anterior

-9.217



Variació interanual

-44.136



Per sectors



Agricultura



Indústria



Construcció



Serveis



Sense ocup. ant.

Aturats registrats

3.135

39.349

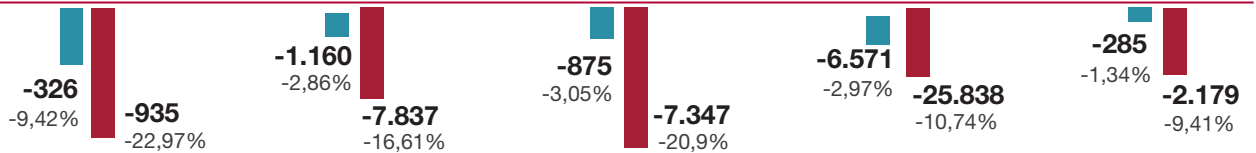
27.803

214.673

20.977

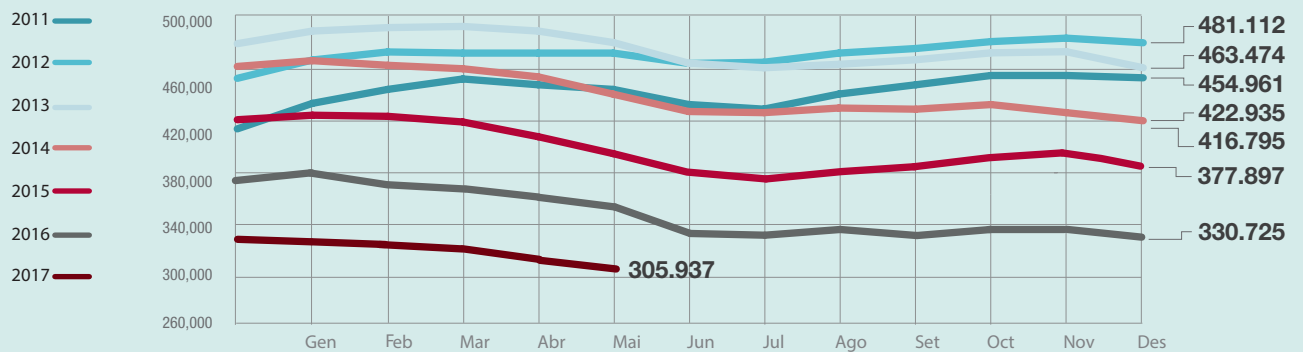
Variació absoluta
Variació relativa

Mes anterior
Interanual



Evolució mensual dels aturats registrats

Província de Barcelona, 2010-2016



Atur registrat per comarques de la província de Barcelona

Variació mensual
Província

-2,9%

De -3% a -6%
De -2% a -3%
De -1% a -2%



Variació anual
Província

-12,6%

De -13% a -17%
De -10% a -13%
De -9% a -10%

