

Aturats registrats

373.048

Homes



173.111

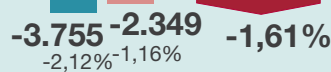
Dones



199.937

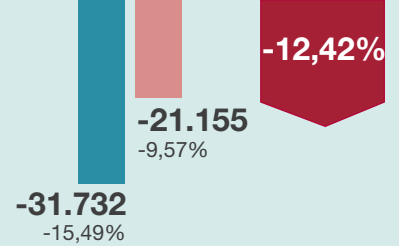
Variació mes anterior

-6.104



Variació interanual

-52.887



Per sectors



Agricultura



Indústria



Construcció



Serveis



Sense ocup. ant.

Aturats registrats

4.618

50.570

37.707

256.818

23.335

111
2,46%

Variació absoluta

Variació relativa

-536
-10,40%

-1.258

-2,43%
-9.921
-16,40%

-938

-2,43%
-9.366
-19,90%

-4.727

-1,81%
-31.229
-10,84%

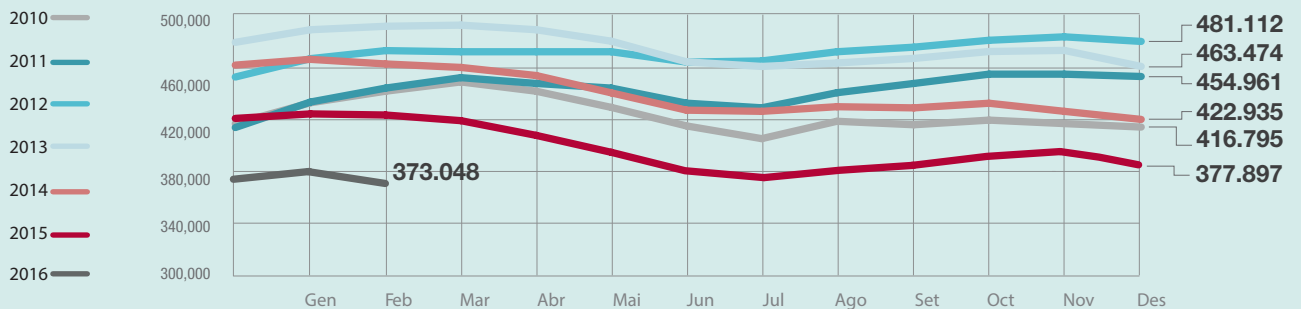
708
3,13%

-1.835
-7,29%

Mes anterior
Interanual

Evolució mensual dels aturats registrats

Província de Barcelona, 2010-2016



Atur registrat per comarques de la província de Barcelona

Variació mensual
Província

-1,61%

Menys de -2%
De -1% a -2%
De 0% a 1%



Variació anual
Província

-12,42%

Menys -14%
De -12% a -14%
De -11% a -12%

