

Aturats registrats

377.897

Homes



176.530

Dones



201.367

Variació mes anterior

-5.072

-1,32%

-980
-0,55%

-4.092
-1,99%

Variació interanual

-45.038

-10,65%

-16.324
-7,50%

-28.714
-13,99%

Per sectors



Agricultura



Indústria



Construcció



Serveis



Sense ocup. ant.

Aturats registrats

4.641

52.133

39.187

259.118

22.818

Variació absoluta

-150 -382

Variació relativa

3,13% -7,61%

-479
-0,91%

-9.489
-15,40%

-9.386
-19,32%

-3.941
-1,49%

-24.444
-8,62%

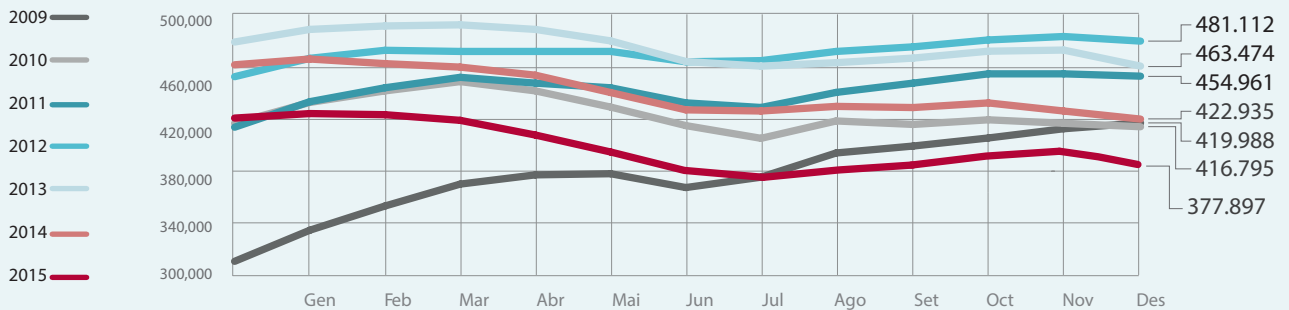
-604 -1.337

2,58% -5,54%

Mes anterior
Interanual

Evolució mensual dels aturats registrats

Província de Barcelona, 2009-2015

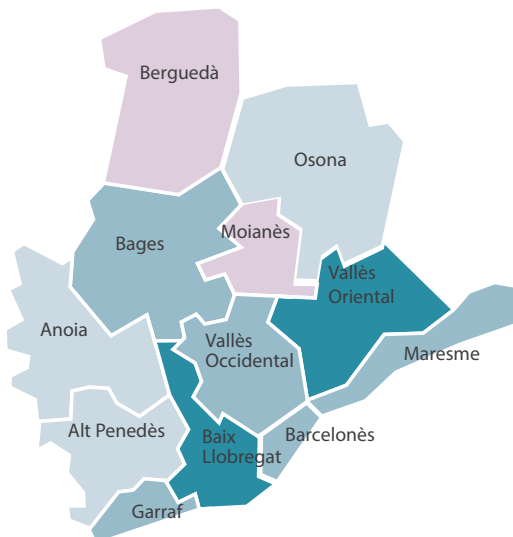


Atur registrat per comarques de la província de Barcelona

Variació mensual
Província

-1,32%

Menys de -1,5%
De -1% a -1,5%
De 0% a -1%
Més de 0%



Variació anual
Província

-10,65%

Menys -12%
De -10% a -1%
De -8% a -10%

