

## Aturats registrats

# 369.136

Homes



170.790

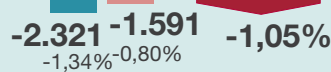
Dones



198.346

## Variació mes anterior

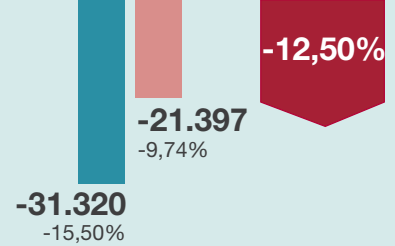
# -3.912



-1,05%

## Variació interanual

# -52.717



-12,50%

## Per sectors



Agricultura



Indústria



Construcció



Serveis



Sense ocup. ant.

Aturats registrats

4.575

49.677

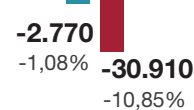
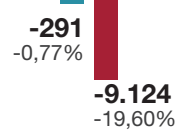
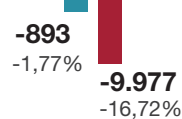
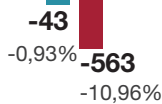
37.416

254.048

23.420

85  
0,36%

Variació absoluta

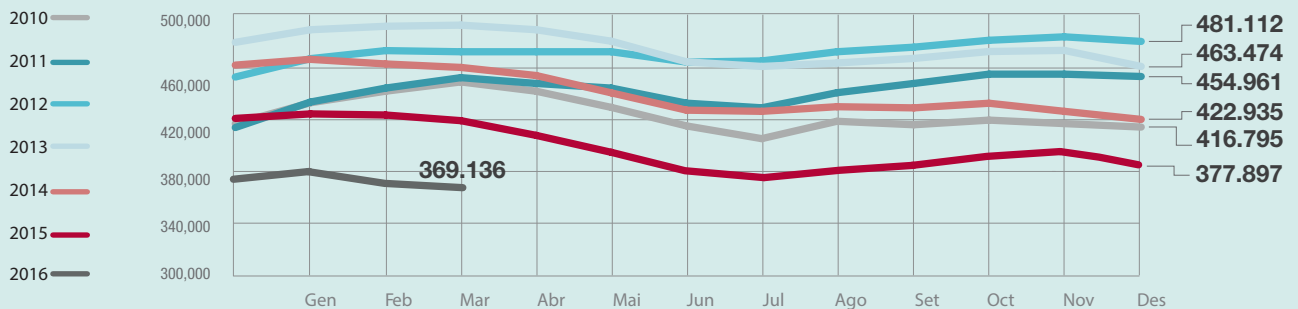


Variació relativa

Mes anterior  
Interanual

## Evolució mensual dels aturats registrats

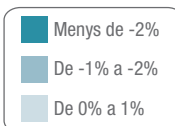
Província de Barcelona, 2010-2016



## Atur registrat per comarques de la província de Barcelona

Variació mensual  
Província

-1,05%



Variació anual  
Província

-12,50%

