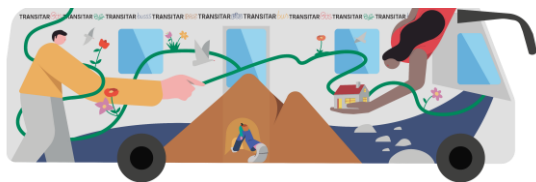


DOSSIER

TRANSITAR *BUS*



Del 15 al 19 de març de 2023

Fira de Barcelona

Montjuïc

Pavelló 1, Nivell 0, Carrer G, Stand 801



**Diputació
Barcelona**

**Àrea d'Educació,
Esports i Joventut**



**SALÓ DE
L'ENSENYAMENT**

SETMANA DE LA FORMACIÓ I TREBALL

LA DIPUTACIÓ DE BARCELONA AL SALÓ DE L'ENSENYAMENT

Aquest any, presentem noves propostes que amplien i expandeixen l'abast del projecte «**Transitar, orientar-se en un món canviant**». Un projecte forma part de les estratègies de l'Àrea d'Educació, Esports i Joventut de la Diputació de Barcelona en la lluita contra l'abandonament escolar prematur, els projectes d'orientació al llarg de la vida i la promoció de les noves oportunitats educatives.

TRANSITAR-bus és **un antic bibliobús transformat en una càpsula d'experiències per a l'orientació**.



És més que un vehicle reciclat que viu una segona oportunitat. És un lloc on aturar-nos, enmig de l'oferta de la Fira, per **reflexionar: on som, on volem anar i com anar-hi?**

TRANSITAR-bus és un recurs del projecte **TRANSITAR, Orientar-se en un món canviant, una exposició itinerant per la demarcació de Barcelona**. Actualment l'exposició està a la ciutat de **Mataró** fins el 23 de març, a la Biblioteca Pompeu Fabra; i properament a **Igualada**, del 13 d'abril al 14 de maig, al Museu de la Pell.

Tant l'exposició com el bus, són eines per a la reflexió, en una **concepció holística de l'orientació**.

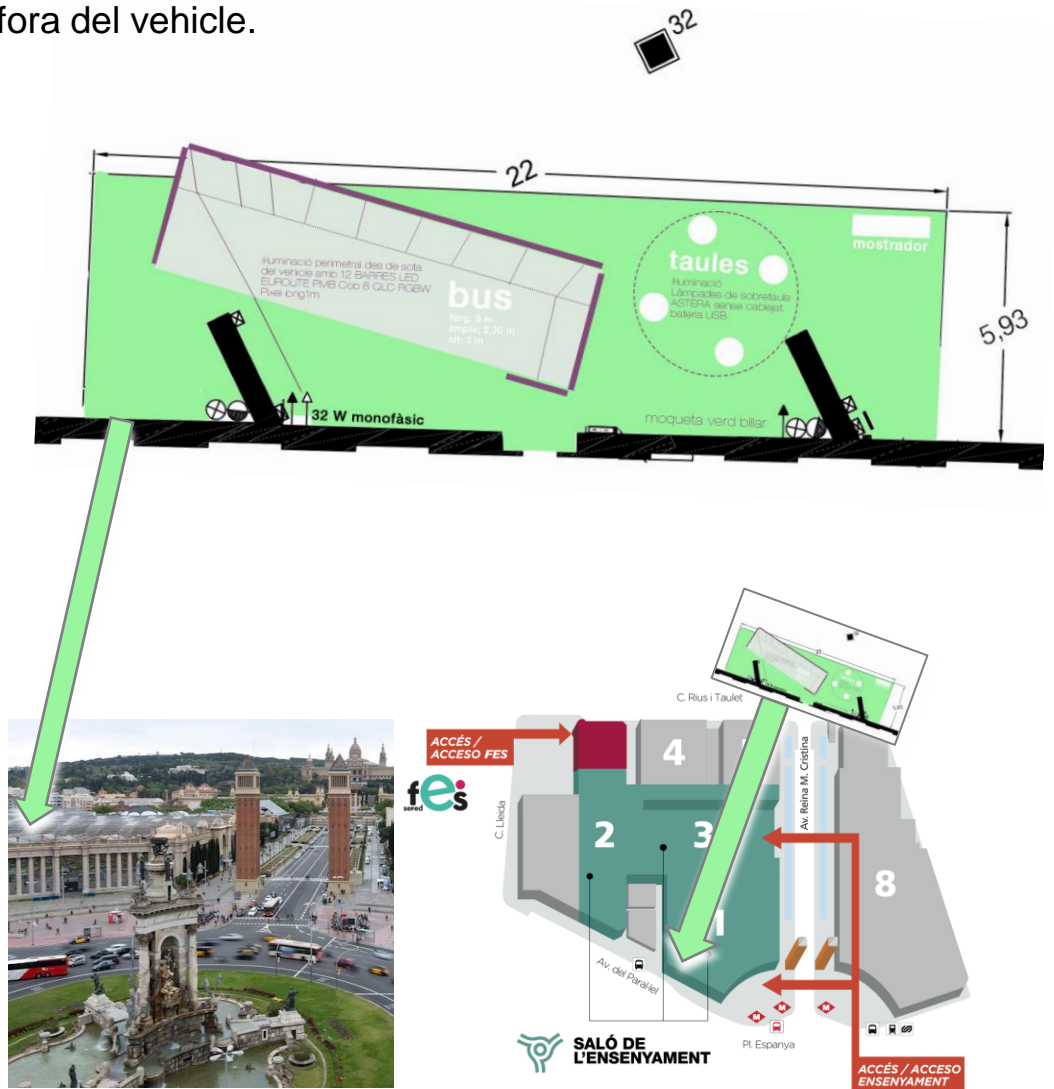
TRANSITAR té pàgina **web** pròpia des d'on s'ofereixen també activitats on line per a totes les edats: <https://www.diba.cat/es/web/transitar>

També té comte a **Instagram**: <https://www.instagram.com/transitardiba/>

EL BUS AL SALÓ

TRANSITAR-bus **es presenta** a l'edició d'aquest any del SALÓ DE L'ENSENYAMENT.

Es trobarà dins de l'estand 32 del pavelló 1, al nivell 0, proper als estands universitaris. S'il·luminarà la major part del seu perímetre i disposarà d'una zona de taules exterior per realitzar activitats dins i fora del vehicle.



Totes les activitats seran dinamitzades per un equip de joves que han rebut una formació específica per atendre les diverses necessitats i inquietuds del visitants. L'atenció serà personalitzada durant totes les hores d'obertura del Saló segons el seu horari

COM ÉS AQUEST BUS?

La temàtica del bus és el **viatge** com a metàfora de la nostra orientació: els paisatges per on transitem, els estels que ens guien, les persones que hi trobem, els camins que triem...

S'ha concebut com un espai obert, de manera que el fora entra dins del vehicle que acull un arbre, coixins amb formes de pedres de riu, flors, llum de dia, llum de nit que permet contemplar els estels que hi ha al sostre...

També s'hi projecta una peça de vídeo creada expressament per ambientar l'interior



I en aquesta ambientació, el bus ofereix un munt de recursos en forma d'**activitats** per realitzar dins i fora del vehicle

QUINES ACTIVITATS HI TROBEM?

Hi ha tres activitats que s'han dissenyat específicament per a aquest bus:



EL MEU VIATGE



LA MEVA ESTRELLA



EL MEU LLEGAT

A l'exterior del vehicle, recorrent la carrosseria, hi podem realitzar **EL MEU VIATGE**, prenent decisions amb l'ajut de quatre avatars. A l'interior del bus reflexionem sobre els nostres projectes amb l'activitat **LA MEVA ESTRELLA** i finalment podem compartir el que hem viscut al taulell amb lletres de l'activitat **EL MEU LLEGAT**.

Dins del bus també hi trobem **altres activitats** opcionals per aprofundir més en algun aspecte de l'orientació.



EL MEU ENTORN
GUANY



PAISATGE EDUCATIU



LA INFOXICACIÓ



EL VALOR DEL



ON EM POSICIONO



QUI ENS ORIENTA



MÓN CANVIANT



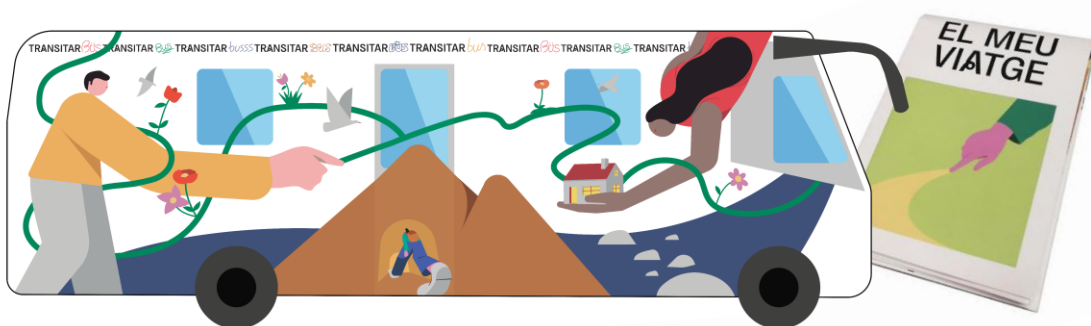
ADQUIRIR COMPETÈNCIES

EL MEU VIATGE

Comencem l'activitat fora del bus i l'acabem dins. A l'exterior del bus hi trobem una gran il·lustració a la carrosseria que ens convida a fer l'activitat **EL MEU VIATGE**. Ho fem amb un MAPA i amb la companyia de 4 AVATARS que ens ajuden a veure què necessitem per aconseguir el nostre propòsit.

Al mapa hi trobem preguntes vinculades a diferents moments de la il·lustració i a cada pregunta responem enganxant l'adhesiu de l'avatar que millor expressi el que necessitem. Hi ha nou preguntes sobre temes diferents: el nostre entorn, les decisions que hem de prendre, com agafar perspectiva, com ens formem, etc.

Cada avatar té característiques pròpies: la muntanya és estabilitat, resistència i perspectiva; l'arbre expressa arrelament, creixement i flexibilitat; l'aigua indica desplaçament, adaptabilitat i transformació; i la flor vol lleugeresa, creativitat i canvi



1. HO ACONSEGUEIXO
Per anar on tu vols, necessites competències. Com les adquireixes? Com les fas?
**reconèixer, transferir, adquirir, competències, atorgar*

2. EM FORMO
Per aconseguir el teu propòsit necessites aprendre coses, formar-te. Com vius la teva formació?
**necessitat, transferir, tipus de formació, atorgar*

3. DIBUIJO EL MEU CAMÍ
Avui comences un camí nou?
Quina és l'energia l'impuls que necessites per començar "camí nou"?
**dibellar, un propòsit concret, per fer el camí, un projecte, un canvi d'etapa, una fita, una nova realitat.*

4. TRO
El camí es bifurca i has de decidir-te per un camí. Tu tens pistes clares que t'ajuda a decidir?

5. PERSEVERO
Arribes a un túnel i no es acaba com veis, si és curt, llarg, què et motiva a perseverar i seguir malgrat les dificultats?

6. VALORO I PROJECTO
Viuar amb esforç has pogut el primer cim i tens una bona vista. Com veus ara el teu propòsit?

7. M'ENVOLTO
L'entorn que t'envolta té molts recursos que et poden ajudar. Què necessites de l'entorn per aconseguir el teu propòsit?

8. SUPERO OBSTACLES
Has de travessar el riu, les pedres t'ajuden a arribar a l'altre costat. Però pots caure, rebre... com superes les dificultats?

9. M'ACOMPANYA
Per orientar-nos necessitem confiar en algú. Tu com necessites que sigui aquesta persona?

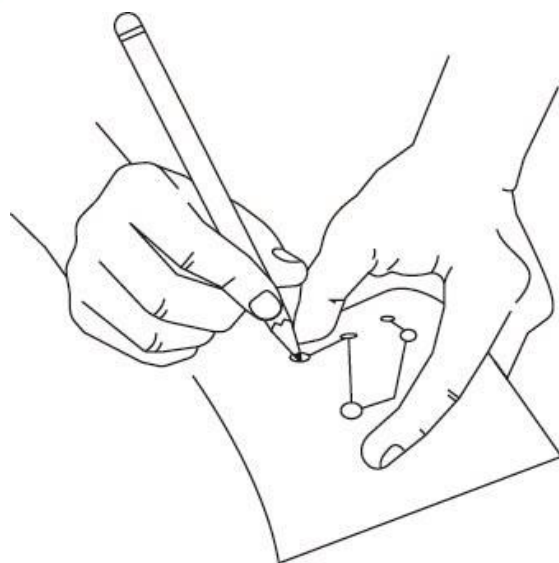
AVATARS I SEUS TEMA:

- MUNTANYA:** ESTABILITAT, RESISTÈNCIA, PERSPECTIVA
- ARBRE:** ARRELAMENT, CREIXEMENT, FLEXIBILITAT
- AIGUA:** DESPLAÇAMENT, ADAPTABILITAT, TRANSFORMACIÓ
- FLOR:** LLEUGERESA, CREATIVITAT, CANVI

LA MEVA ESTRELLA

Al llarg dels segles, els éssers humans han mirat el cel per orientar-se llegint les estrelles. Amb aquesta activitat mirem el cel per prendre consciència dels nostres somnis; això ens ajudarà a identificar cap on volem anar i a planificar quan hi anirem. Posem en valor aquests somnis i ho fem expressant-los i delimitant-los per crear la nostra pròpia constel·lació.

A l'interior del bus hem recreat la natura: hi ha un arbre, coixins amb formes de flors, pedres de riu per descansar i també per inspirar-nos contemplant els estels del sostre i crear la nostra pròpia constel·lació. Amb l'activitat LA MEVA ESTRELLA enumerem i ordenem els nostres somnis i desitjos a curt, mitjà i llarg termini per poder fer-los realitat. Ho materialitzem en una fitxa que ens guiarà en el nostre itinerari vital i que podrem mirar quan ens sentim perduts



EL MEU LLEGAT

No caminem sols, avancem amb els altres. Però també avancem gràcies als altres; perquè dels altres hem rebut els seus aprenentatges, fruit de les seves experiències d'èxit i de fracàs. I nosaltres també podem compartir els nostres aprenentatges per a que d'altres puguin avançar.

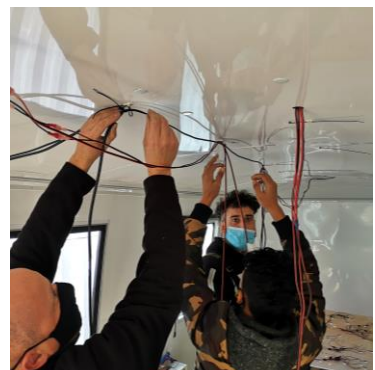
Dins del bus, al panell de l'activitat EL MEU LLEGAT, deixem el nostre rastre i aportem valor compartint la nostra experiència amb les persones que després de nosaltres visitin el bus. Escrivim alguna reflexió personal, quelcom que vulguem fer perdurar i que considerem important per compartir, amb l'abecedari de metacrilat que hi ha al panell. Si no se'ns acut res en aquell moment, podem triar una de les postals amb frases que proposem



COM S'HA FET AQUEST BUS?

El projecte s'ha creat des de l'àmbit d'educació de l'Àrea d'Educació Esports i Joventut de forma participativa, comptant amb **joves de noves oportunitats educatives** de la Fundació El Llindar. Això aporta un gran valor al projecte ja que s'ha comptat amb les seves experiències i les seves aportacions tant en la fase de conceptualització i disseny com en l'execució pràctica a l'hora d'adaptar el vehicle.

També s'ha comptat amb **joves artistes** que han aportat la seva visió actual de forma col·laborativa, com ara Guille Manchado (il·lustració) Gina Guasch Team (disseny gràfic), Carles Castaño (il·luminació) i Sergi Laclaustra (vídeo), que coneixien a fons el projecte expositiu TRANSITAR des dels seus inicis.





CONTACTE

Premsa

Elsa Pineda

Àrea d'Educació, Esports i Joventut

pinedahe@diba.cat

Tel. 93 402 24 74 - 620 477 896

Coordinació del projecte

Nausica Vidal

Gerència de Serveis d'Educació

vidalcn@diba.cat

Tel. 696 985 330



**Diputació
Barcelona**

**Àrea d'Educació,
Esports i Joventut**