

Dossier de premsa

Potencial fotovoltaic en terra a la província de Barcelona



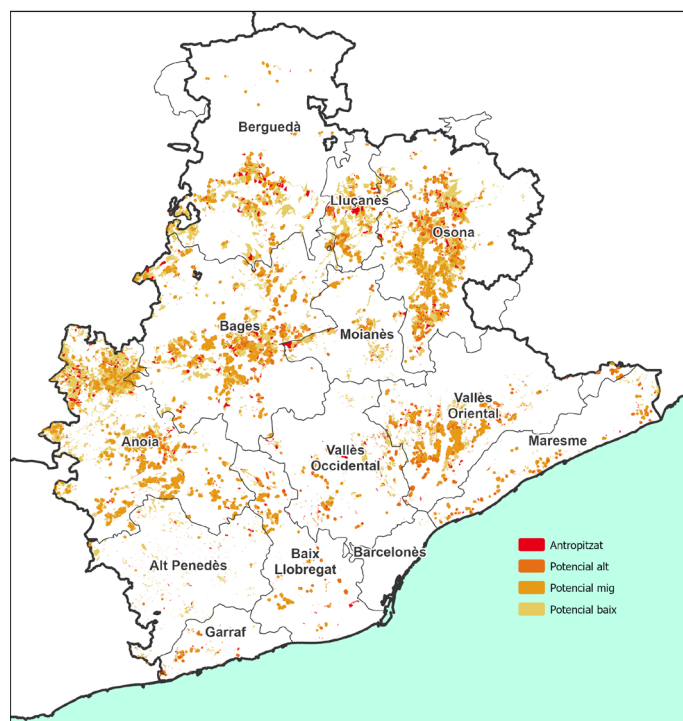
Potencial fotovoltaic en terra a la província de Barcelona

La Diputació de Barcelona ha elaborat un visor cartogràfic amb el potencial fotovoltaic en terra a la província de Barcelona, que es pot consultar en línia per comarques i localitats. L'eina es converteix en un instrument molt útil per als municipis barcelonins per valorar la implantació d'instal·lacions solars fotovoltaics al seu terme municipal i per conèixer la capacitat de producció d'energia verda mitjançant aquestes infraestructures.

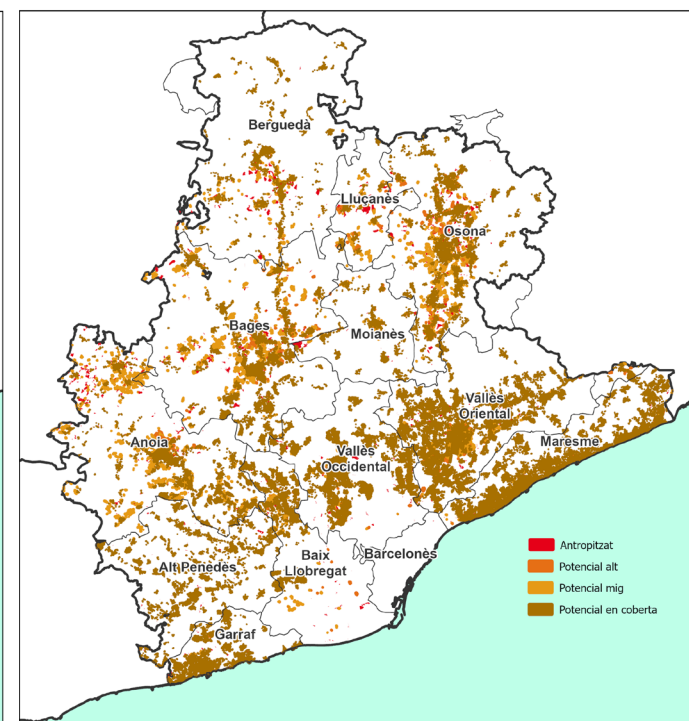
El visor analitza les 776.366 hectàrees de la província, de les quals n'exclou 700.000 per a la instal·lació de fotovoltaïques pel valor natural, paisatgístic i agrícola del terreny. De les 76.366 hectàrees restants, **18.859 pertanyen a espais on l'impacte al territori és baix** [el 2,4% del total de la superfície de la província].

S'estima que les instal·lacions fotovoltaïques sobre terreny amb baix impacte al territori poden produir 22.837 GWh, la qual cosa representa **el 90% del consum elèctric de la província**, que és de 25.347 GWh [dades de l'ICAEN, de 2022].

Potencial fotovoltaic en terra



Potencial fotovoltaic en terra i en coberta



Àrees considerades

Per elaborar el mapa, s'ha pres com a base principal la cartografia cadastral de la província de Barcelona. Sobre aquesta informació, s'han creuat diferents bases cartogràfiques per determinar la idoneïtat d'ubicació d'instal·lacions fotovoltaïques en terreny. En un primer nivell, s'han descartat algunes àrees [no s'inclouen al mapa].

Àmbit	Base cartogràfica	Filtre aplicat per determinar la inclusió
Planejament urbanístic	Mapa urbanístic de Catalunya (MUC) – Qualificació del sòl	S'exclou els codi de qualificació N4 del SNU (Activitat autoritzada i sistemes)
Protecció ambiental	Xarxa Natura 2000 Pla d'espais d'interès natural de Catalunya (PEIN) Espais naturals de protecció especial (ENPE) Patrimoni geològic Espais humits i aiguamolls	S'exclou qualsevol coincidència amb aquests espais
Usos agrícoles	Capacitat agroecològica dels sòls Pla de regadius de Catalunya Cultius amb DO (vinya i mongeta)	S'exclouen les parcel·les amb classificació CI i CII S'exclou qualsevol coincidència amb aquests espais S'exclou qualsevol coincidència amb aquests espais
Patrimoni arqueològic	Béns culturals d'interès nacional (BCIN) Espais de protecció arqueològica	S'exclou qualsevol coincidència amb aquests espais
Orografia	Model d'elevacions del terreny 2x2m (ICGC)	S'exclouen àrees amb >20% de pendent
Àrees	Cartografia de base - Cadastre	S'exclouen àrees aïllades inferiors a 1.500m2
Orientacions	Creat a partir del model d'elevacions del terreny 2x2m (ICGC)	S'exclouen els terrenys en orientacions N, NE i NW
Inundabilitat	Cartografia de l'Agència Catalana de l'Aigua (ACA) zona inundable en períodes de retorn T10, T100 i T500	S'exclouen les àrees coincidents amb el període de retorn de 10 anys
Connectivitat	Índex de connectivitat ecològica terrestre	S'exclouen les àrees coincidents amb el valor > 10

Àrees prioritàries

El mapa dibuixa una radiografia de quines àrees són més adequades en cada municipi per a la instal·lació de fotovoltaïques en terreny. La gradació de potencial s'estableix en funció de la **valoració del seu impacte sobre el medi natural i agrari**.

En el **nivell màxim de prioritat** (els llocs més idonis per ubicar les instal·lacions fotovoltaïques sobre terreny) se situen en **sòl antropitzat** (és a dir, aquells que han quedat degradats per l'activitat humana, com antigues pedreres), **el sòl nu urbà** (àrees urbanes sense edificacions, no pavimentades, amb menys del 5% de vegetació) i el **sòl urbanitzable no delimitat**.

En un **segon nivell de prioritat**, se situen els **sòls no urbanitzables**, que es classifiquen segons l'índex de potencialitat en alt, mig i baix.

Finalment, **s'exclou per a la instal·lació de fotovoltaïques en terreny un total de 700.000 hectàrees** pel valor natural, paisatgístic i agrícola de la parcel·la.

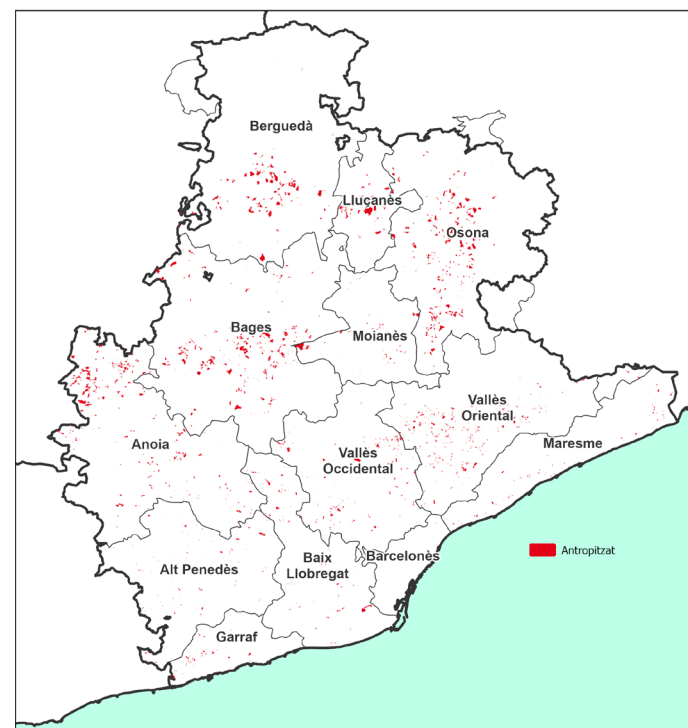
Nivell màxim de prioritat. Antropitzat

Àmbit	Base cartogràfica	Filtre aplicat per determinar sòl antropitzat
Urbanístic	Mapa urbanístic de Catalunya (MUC) – Classificació del sòl	Les àrees classificades com a sòl urbanitzable no delimitat
Usos del sòl	Usos i cobertes del sòl de Catalunya	Les àrees classificades com a sòl nu urbà
Activitats en desús	Activitats extractives abandonades	Les àrees coincidents amb aquesta cartografia

A l'hora de definir la idoneïtat d'una superfície, el mapa també té en compte la **proximitat del lloc a vials** (per l'accessibilitat de la construcció del parc solar fotovoltaic) i a **nusos de la xarxa elèctrica** de mitja tensió (per la capacitat de connexió del parc a la xarxa elèctrica).

El mapa s'anirà actualitzant anualment.

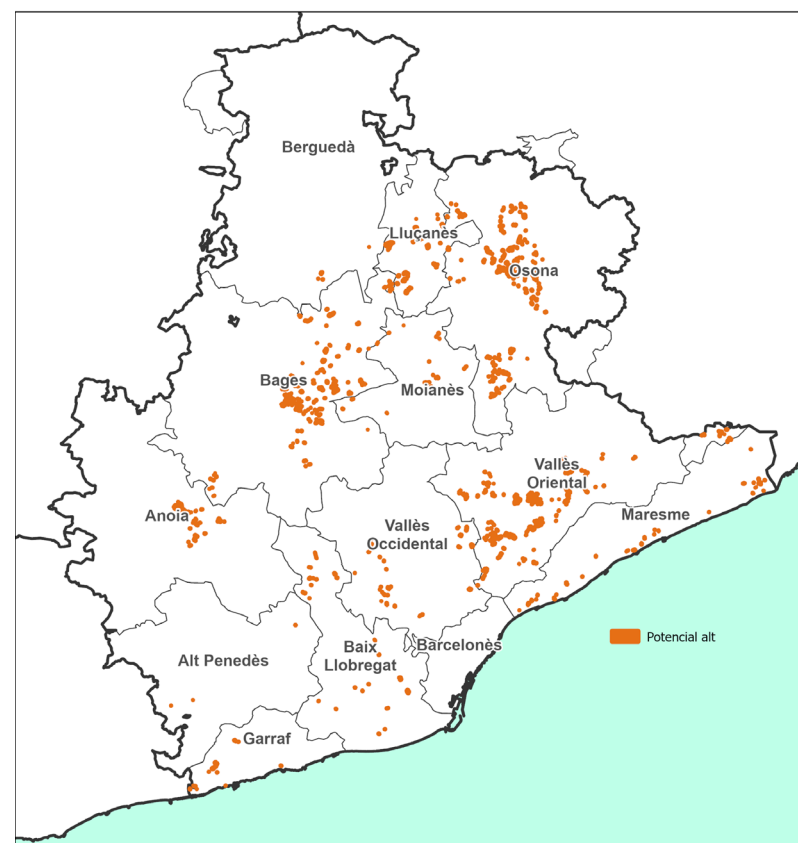
Potencial fotovoltaic en terra: antropitzat



Segon nivell de prioritat. Potencial alt

Àmbit	Base cartogràfica	Filtre aplicat
Paisatge	<ul style="list-style-type: none"> • Cartografia del Catàleg del paisatge del Penedès • Cartografia del Catàleg del paisatge de les Comarques Centrals • Cartografia del Catàleg del paisatge de la Regió Metropolitana de Barcelona 	S'han descartat aquelles ubicacions amb elements inclosos en els catàlegs, com miradors, camins històrics o boscos de ribera
Accessibilitat	Infraestructures terrestres de la Generalitat de Catalunya	Es consideren les àrees amb una distància inferior a 2,5 km a una carretera
Orografia	Model d'elevacions del terreny 2x2 m	Es consideren les àrees amb pendents inferiors al 15%
Orientacions	Creat a partir del model d'elevacions del terreny [2x2]	Es consideren les àrees amb orientacions S, SE i SW
Capacitat elèctrica	Localització de les subestacions de mitja tensió	S'assigna cada àrea a la seva subestació més propera i es descarten aquelles sense capacitat elèctrica
Ambiental	Zonificació ambiental per a energies renovables (MITECO)	Es consideren les àrees amb valors baix i moderat

Potencial fotovoltaic en terra: potencial alt

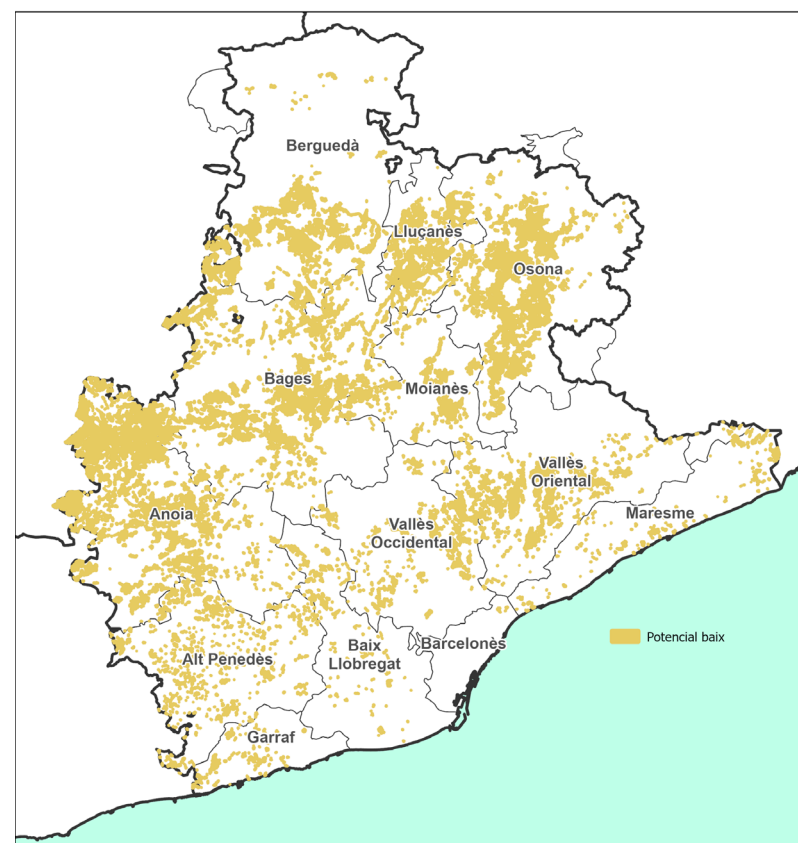


Nivell de baixa prioritat. Potencial baix

Per a l'elaboració del mapa, la Diputació de Barcelona ha comptat amb agents del territori, com Unió de Pagesos. El mapa incorpora propostes per salvaguardar més superfície agrícola i inclou una categoria [potencial baix] per indicar que un terreny té usos agrícoles, se situa en una zona de protecció especial definida en el planejament territorial o s'ubica dins d'una superfície d'hàbitats. El mapa classifica 57.507 hectàrees de la província dins de potencial baix.

Àmbit	Base cartogràfica	Filtre aplicat per determinar potencial baix
Usos agrícoles	Mapa d'explotacions agrícoles (DUN) de Catalunya	Aquelles explotacions catalogades com Explotació Agrària Prioritària
Hàbitats	Cartografia dels hàbitats de Catalunya versió 2018	Àrees amb valor global d'interès (VGI) ≥ 5 i grau d'amenaça igual o inferior a 1.
Planejament territorial	<ul style="list-style-type: none"> Cartografia Pla territorial metropolità de Barcelona Cartografia Pla territorial parcial de les Comarques Centrals 	Zones definides amb sòl de protecció especial

Potencial fotovoltaic en terra: potencial baix



Potencialitat per comarques

El 90% del consum elèctric de la província de Barcelona es podria cobrir amb producció fotovoltaica amb un baix impacte al territori.

Província

Categoria	Registres	Àrea [ha]	Generació [Gwh]	Potencial [MW]
Antropitzat	3.293	10.136	13.543	6.690
Potencial alt	1.472	1.623	1.847	1.071
Potencial baix	23.031	57.507	62.018	37.955
Potencial mig	4.820	7.100	7.447	4.686
Total	32.616	76.366	84.855	50.402

Anoia

Categoria	Registres	Àrea [ha]	Generació [Gwh]	Potencial [MW]
Antropitzat	464	1.579	1.637	1.042
Potencial alt	74	154	161	102
Potencial baix	5.101	13.537	14.010	8.934
Potencial mig	1.150	1.647	1.707	1.087
Total	6.789	16.918	17.515	11.165



Alt Penedès

Categoria	Registres	Àrea [ha]	Generació [Gwh]	Potencial [MW]
Antropitzat	158	237	246	156
Potencial alt	5	1	1	1
Potencial baix	1.717	1.881	1.956	1.241
Potencial mig	67	7	7	4
Total	1.947	2.119	2.210	1.402

Bages

Categoria	Registres	Àrea [ha]	Generació [Gwh]	Potencial [MW]
Antropitzat	484	1.872	1.923	1.235
Potencial alt	248	292	306	193
Potencial baix	3.626	10.378	10.677	6.851
Potencial mig	856	1.834	1.896	1.211
Total	5.214	14.376	14.802	9.490

Baix Llobregat

Categoria	Registres	Àrea [ha]	Generació [Gwh]	Potencial [MW]
Antropitzat	208	330	345	218
Potencial alt	62	43	45	28
Potencial baix	465	657	679	433
Potencial mig	172	205	211	135
Total	907	1.235	1.280	814

Barcelonès

Categoria	Registres	Àrea [ha]	Generació [Gwh]	Potencial [MW]
Antropitzat	3	2	2	1
Potencial baix	10	15	15	10
Total	13	16	17	11

Berguedà

Categoria	Registres	Àrea [ha]	Generació [Gwh]	Potencial [MW]
Antropitzat	182	1.287	1.331	849
Potencial alt	8	7	7	5
Potencial baix	1.753	7.033	7.281	4.642
Potencial mig	320	429	444	283
Total	2.263	8.755	9.063	5.779

Garraf

Categoria	Registres	Àrea [ha]	Generació [Gwh]	Potencial [MW]
Antropitzat	69	153	161	101
Potencial alt	27	22	23	15
Potencial baix	333	399	420	263
Potencial mig	19	22	23	14
Total	448	596	627	393

Lluçanès

Categoria	Registres	Àrea [ha]	Generació [Gwh]	Potencial [MW]
Antropitzat	89	730	745	482
Potencial alt	66	143	146	95
Potencial baix	649	3.813	3.881	2.517
Potencial mig	140	275	279	181
Total	944	4.961	5.051	3.275

Maresme

Categoria	Registres	Àrea [ha]	Generació [Gwh]	Potencial [MW]
Antropitzat	141	179	183	118
Potencial alt	77	40	41	26
Potencial baix	507	579	591	382
Potencial mig	115	90	91	59
Total	840	888	906	585

Moianès

Categoria	Registres	Àrea [ha]	Generació [Gwh]	Potencial [MW]
Antropitzat	90	370	371	244
Potencial alt	40	21	21	14
Potencial baix	717	2.092	2.087	1.381
Potencial mig	123	150	150	99
Total	970	2.633	2.629	1.738

Osona

Categoria	Registres	Àrea [ha]	Generació [Gwh]	Potencial [MW]
Antropitzat	484	1.898	1.907	1.253
Potencial alt	270	508	516	336
Potencial baix	3.692	11.255	11.326	7.430
Potencial mig	893	1.644	1.657	1.086
Total	5.339	15.305	15.406	10.105

Vallès Occidental

Categoria	Registres	Àrea [ha]	Generació [Gwh]	Potencial [MW]
Antropitzat	291	590	3.761	389
Potencial alt	71	52	232	34
Potencial baix	1.069	1.905	5.034	1.258
Potencial mig	80	84	249	56
Total	1.511	2.631	9.276	1.737

Vallès Oriental

Categoria	Registres	Àrea [ha]	Generació [Gwh]	Potencial [MW]
Antropitzat	624	895	919	591
Potencial alt	511	312	324	207
Potencial baix	3.367	3.930	4.030	2.592
Potencial mig	872	698	719	461
Total	5.374	5.834	5.992	3.851

La Diputació de Barcelona amb els ODS

Les accions contingudes en aquest dossier de premsa responen als Objectius de Desenvolupament Sostenible (ODS) números 7 "Energia assequible i no contaminant", 11 "Ciutats i Comunitats sostenibles" i 13 "Acció climàtica". Els 17 ODS van ser proclamats per l'Assemblea General de Nacions Unides el 25 de setembre de 2015 i formen part de l'agenda global per a 2030. La Diputació de Barcelona n'assumeix el compliment i desplega la seva acció de suport als governs locals de la província d'acord amb aquests ODS.

Més informació

Servei de Premsa i Xarxes Socials
Diputació de Barcelona
Mar Loire
loiregm@diba.cat / 674 603 434





Potencial fotovoltaic en terra a la província de Barcelona

Dossier de premsa