

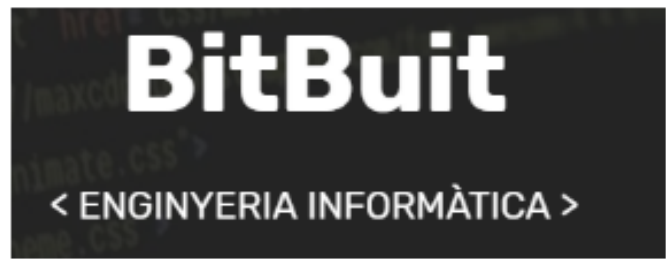
WASTIP

Gestió de deixalleries

FEBRER 2019

QUI SOM?

WASTE IN TIC S.L. =



+



QUI SOM?



Procés de participació ciutadana per la definició del nou model de recollida de residus (Ajuntament de Collbató)



Assistència Tècnica al Departament de Foment de la Recollida Selectiva (Agència de Residus de Catalunya ARC)



Campanya d'implantació de la recollida de la matèria orgànica amb contenidor tancat amb clau (Ajuntament de Castelló d'Empúries)



Pla Local de Prevenció de residus municipals i Actuacions de prevenció del malbaratament alimentari (Ajuntament de Lleida)



Actualització de la Norma Tècnica de Deixalleries 2017 (Agència de Residus de Catalunya ARC)



Actuacions de prevenció de residus i malbaratament alimentari al Mercat setmanal (Ajuntament de Collbató)



Avaluació de les alternatives del sistema de recollida de residus i neteja viària d'un municipi de l'AMB



Suport a la Gestió de l'Estratègia de Desenvolupament Urbà, Sostenible i Integrat (EDUSI) Eix Besòs (Ajuntament de Barcelona)



Dinamització del procés de participació ciutadana sobre la transformació de la Rambla del Carmel (Ajuntament de Barcelona)



Diagnosi de la recollida comercial de la FORM i Pla de millora pel municipi (Ajuntament d'Esparreguera)



Disseny de la comunicació del nou servei de recollida de la Fracció Vegetal (Ajuntament de Collbató)



Procés Participatiu previ a la redacció del Reglament de l'Aigua (Ajuntament de Ripolllet)

PER QUÈ WASTIP?

Matriu:

- Particular
- Comerç
- Petita Indústria o Taller
- Municipal
- FCC

Residus municipals avaluables

- Paper i Cartó
- Pasta
- Ferralla i Metalls
- Plàstic
- Vidre
- Voluminosos
- Metal·lesos (Quantitat: _____)
- Runes i Terres
- Restes Vegetals i Pods
- Electrodomèstics
- Olis Vegetals
- Roba i Calçat reutilitzables

Residus municipals especials

- Piles
- Fluorescents, Líams Mercuri, etc
- Pneumàtics (Quantitat: _____)
- Olis Minerals i Filtres
- Frigorífics i Aire Condicionat
- Bateria
- Àcids i Bases
- Combustibles i Dissolvents
- Pintures, Coles i Pastosos
- Fitosanitaris i Combustibles
- Cosmètics i Medicaments
- Aerosols, Bombones i Extintors
- Productes Particulars, Radiogràfics, etc
- Tònars i similars

Pes: _____ Kg Taxes: _____ e

Observacions: _____

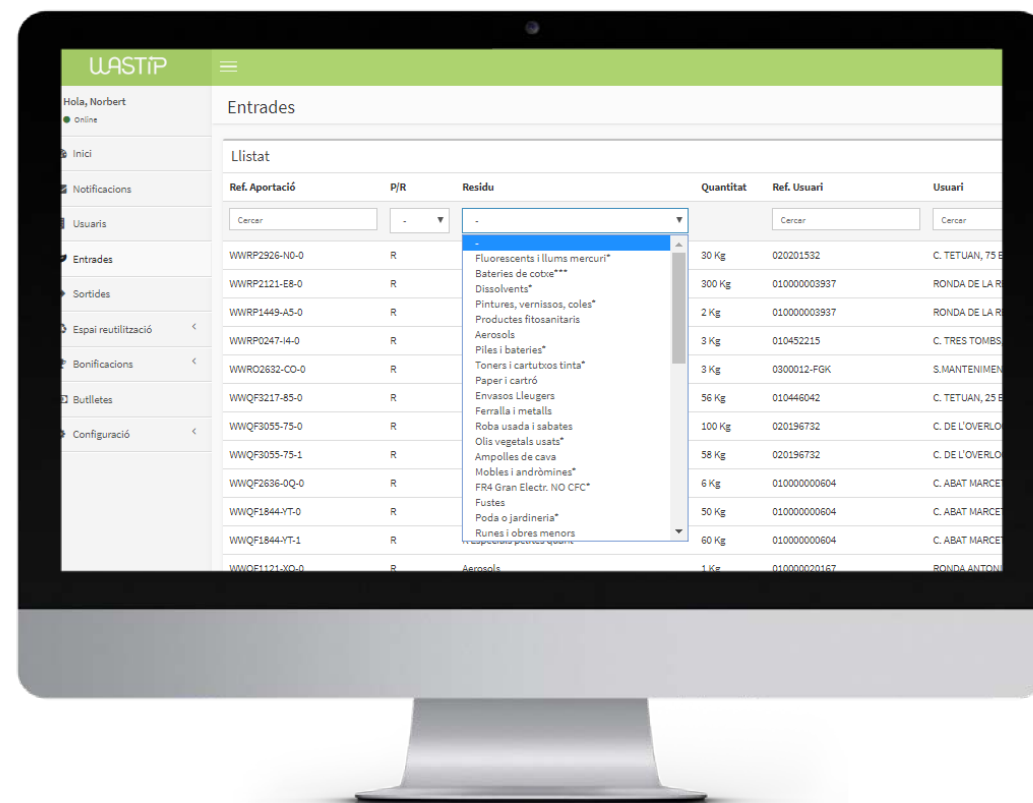
Usuari: _____ Signat: _____

Data: 25-1	Material: *	Material: *
Data: 22-1	Material: *	Data: 21-1
Data: 21-1	Material: *	Data: 20-1
Data: 11-3	Material: *	Data: 2-4
Data: 11-2	Material: *	Data: 1-3
Data: 7-4	Material: *	Data: 2-3
Data: 7-4	Material: *	Data: 2-3
Data: 7-4	Material: *	Data: 2-3

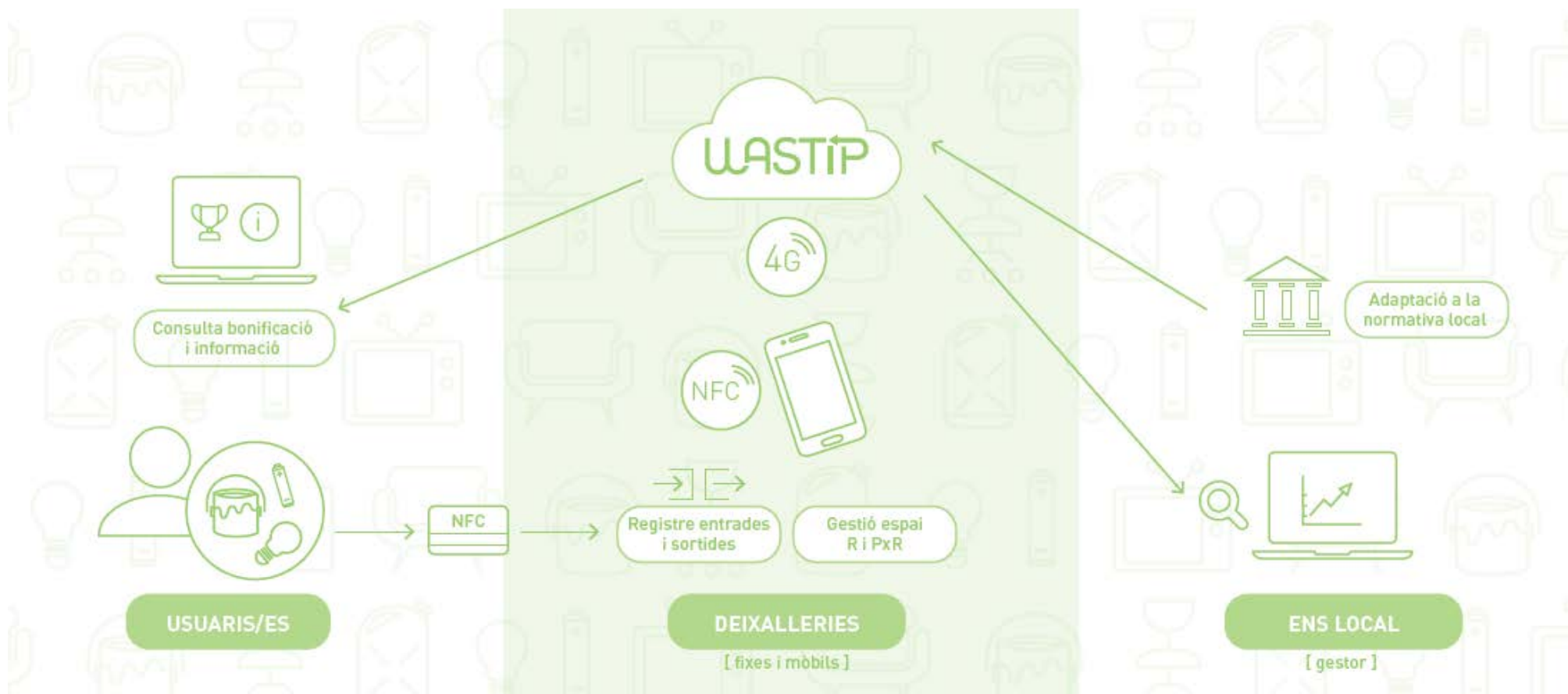
Monitor es farà obria del 30 de gener de fins al 31 de gener de 2004. CARNET UN COP A LA SETMANA



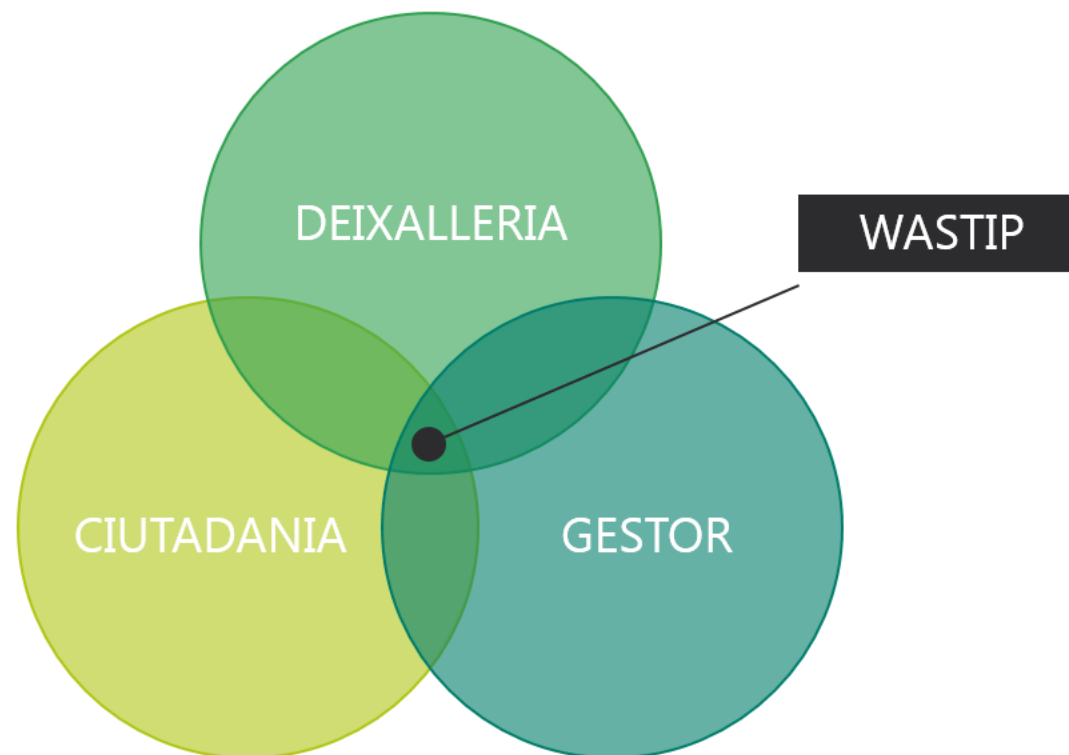
QUÈ ÉS WASTIP?



QUÈ ÉS WASTIP?



QUÈ ÉS WASTIP?



A LA DEIXALLERIA. APP

1



A LA DEIXALLERIA. APP

1



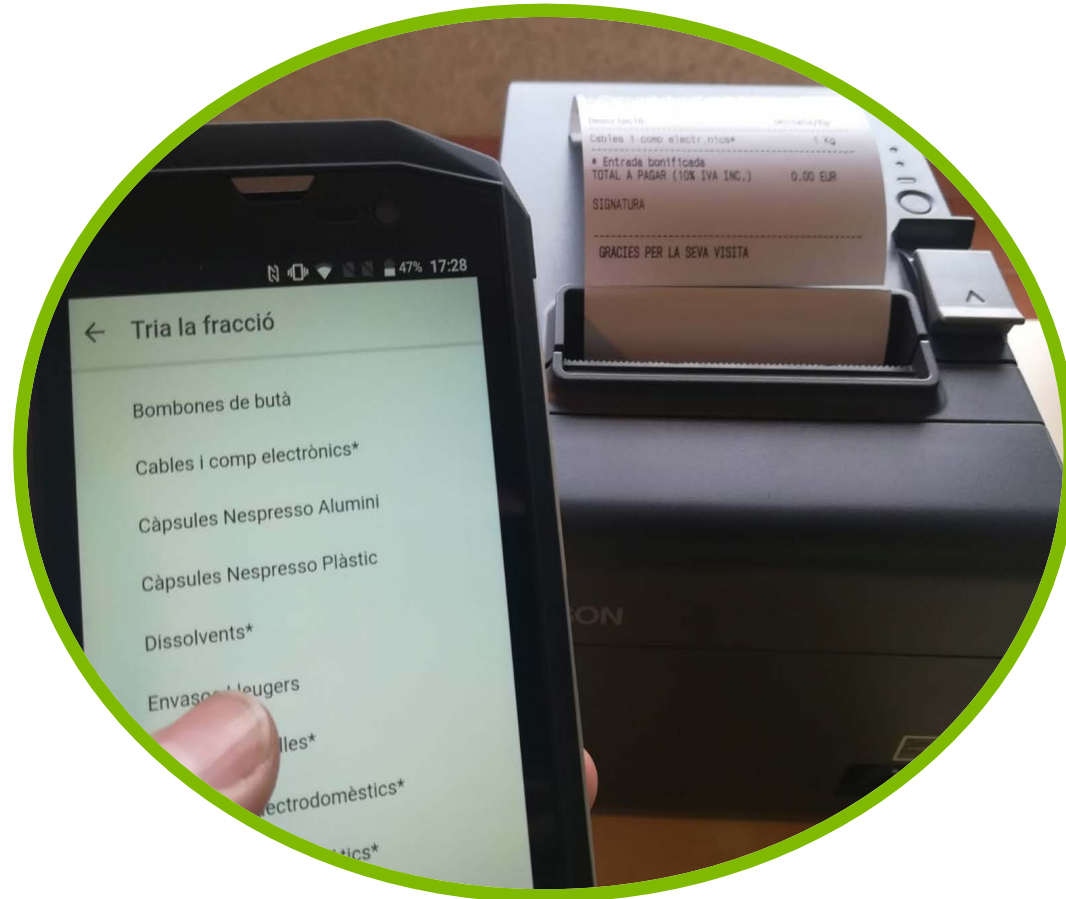
- Identificació usuari: cercador, carnet RFID, codi de barres o codi QR.
- Consulta informació usuari.

A LA DEIXALLERIA. APP

1

PERIFÈRICS:

- Bàscules
- Impressores



A LA DEIXALLERIA. APP



Altres: Gestió de l'Espai de Reutilització, Notificacions, Tancament de Caixa, etc.



AL DESPATX. Intranet

2



Relació d'usuaris. Actualització del padró



Consulta entrades, sortides i dades de gestió a temps real



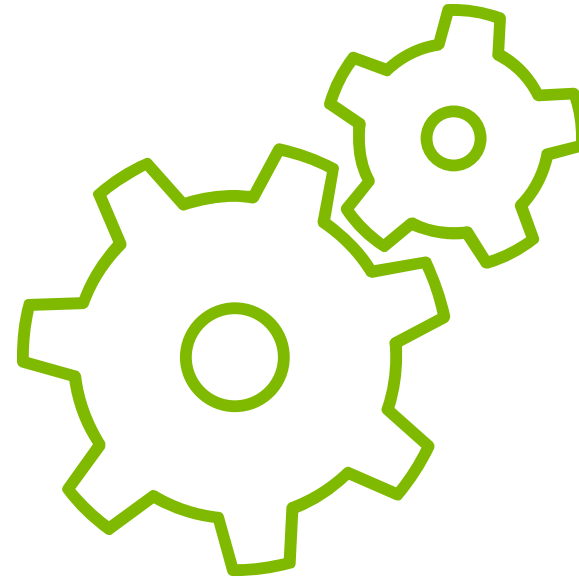
Filtres i cercadors. Exportable a Excel

AL DESPATX. Intranet

2

Configuració segons realitat de la deixalleria:

- Residus admesos i unitats de mesura
- Bonificacions
- Límits
- Preus
- Deixalleries en xarxa
- Gestors i transportistes



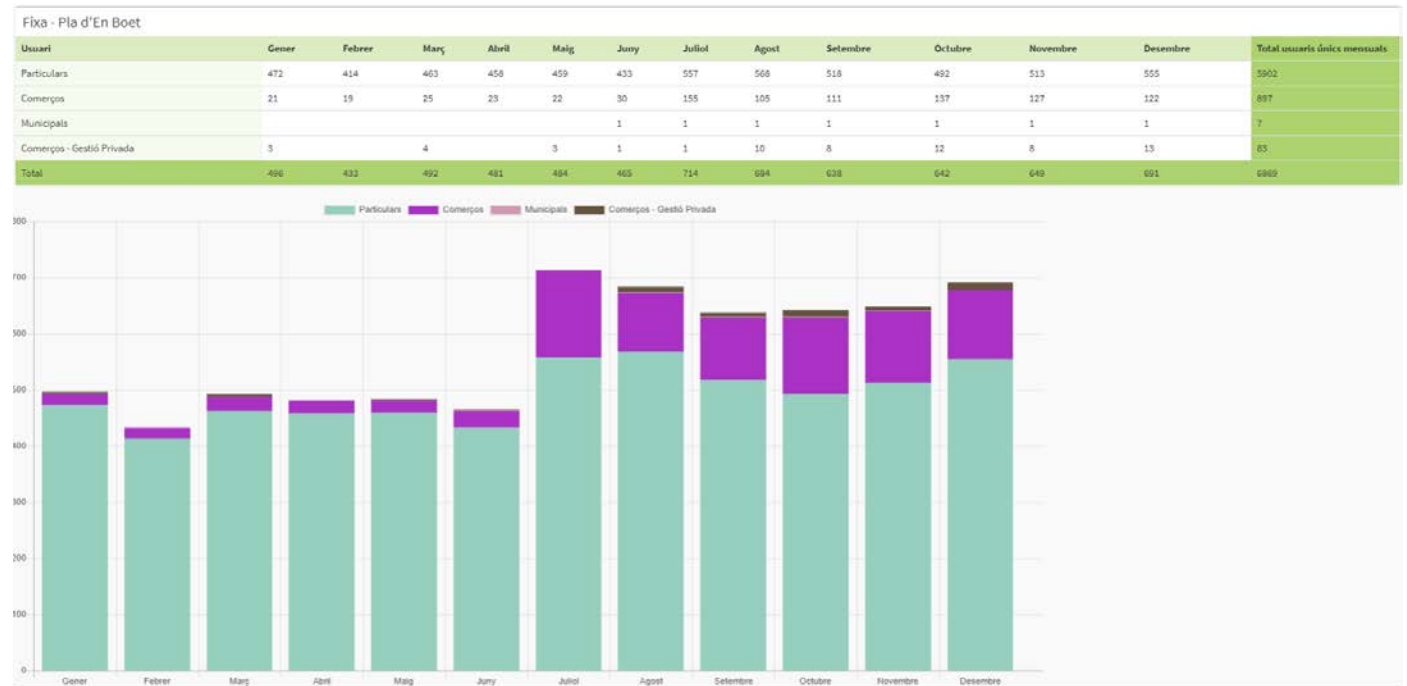
AL DESPATX. Intranet

2

Consulta:

- Dades de gestió en temps real
- Bonificacions i descompte taxa: any en curs i històric
- Butlletes de pagament

Generació d'informes



AL DESPATX. Intranet

2

Altres aspectes:

- Actualització del padró
- Gestió de l'Aparador Virtual (Reutilització)
- Recepció de notificacions, etc.



BORSA DE ESPORT

📅 Disponible fins: 31/03/2019



BOTIGA CAMPING

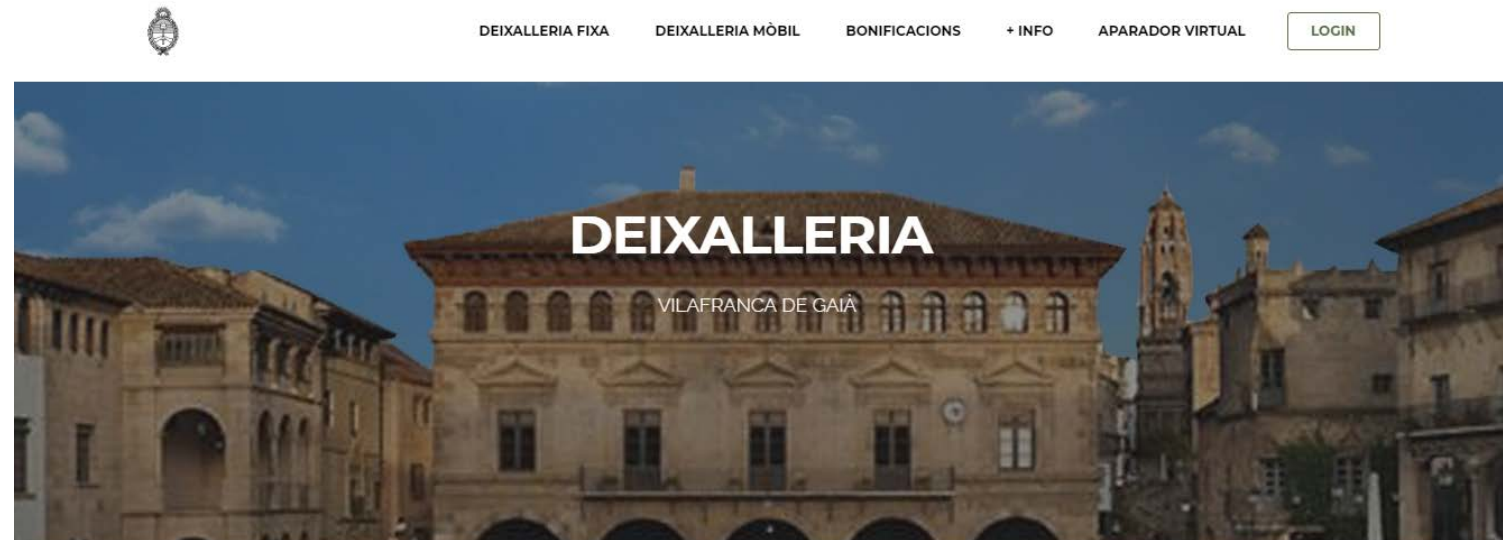
📅 Disponible fins: 01/08/2019



CIUTADANIA. Web pública

3

Portal web públic



Què és la deixalleria? És una instal·lació oberta a tota la ciutadania per a la recepció de residus especials en petites quantitats (pintures, dissolvents, bateries, etc.), residus voluminosos (mobles, electrodomèstics, etc.), vegetals i runes. També s'hi poden portar productes per a la seva reutilització.



BONIFICACIÓ

Si aneu a la deixalleria obtindreu el XXX% de bonificació en la taxa d'escombraries. Si utilitzeu les deixalleries fixes o mòbils un mínim de XX vegades l'any, obtindreu

CIUTADANIA. Web pública

3

Aparador virtual

Espai de reutilització



Bolígraf

Necessita alguna reparació



Cadira d'oficina

En bon estat



Puf

En bon estat



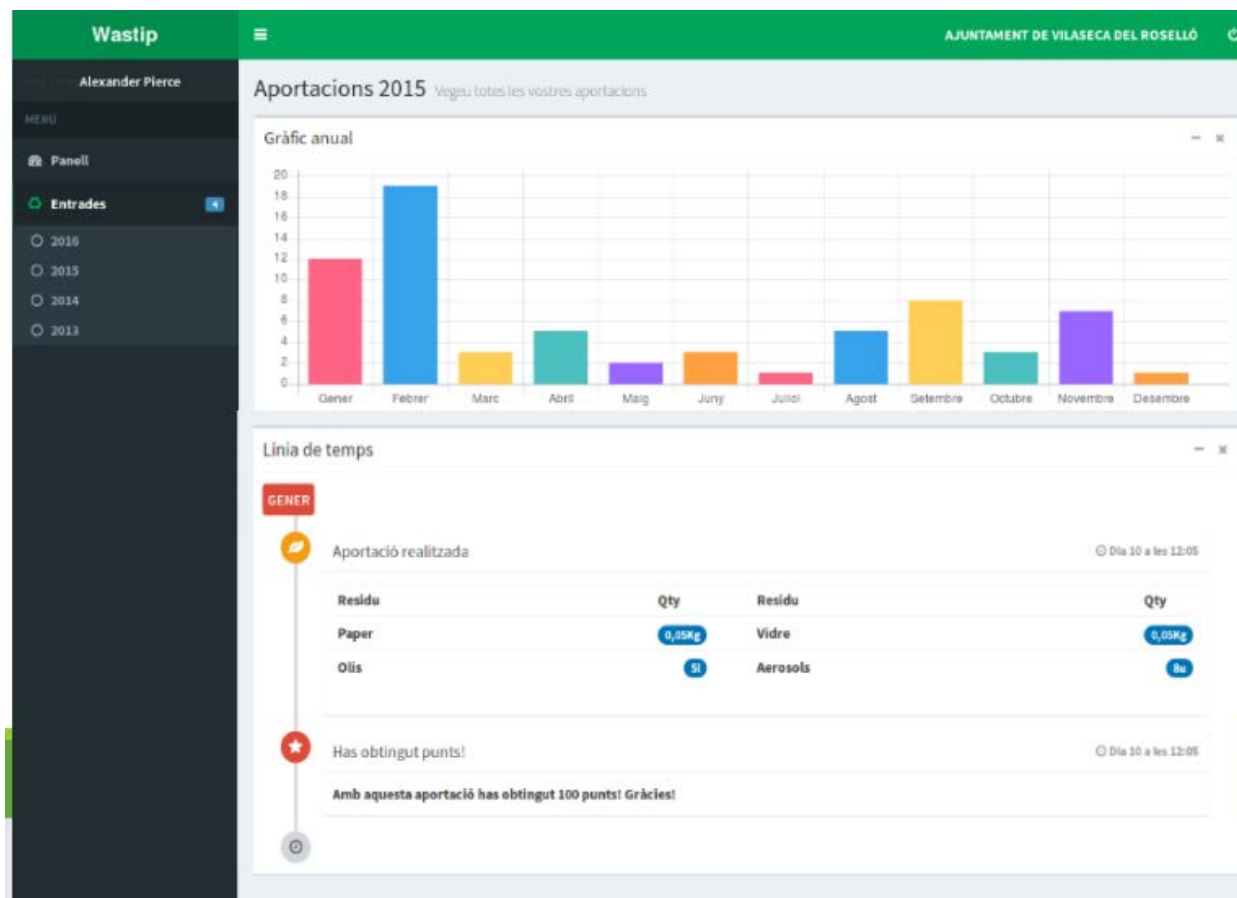
Teclat mecànic

En bon estat



CIUTADANIA. Espai usuari

3



- Consulta informació
- Tècniques de gamificació



JA SOM UNA REALITAT!!

- Olesa de Montserrat (deixalleria mòbil)
- Mataró (2 deixalleries fixes i 1 mòbil)
- Collbató (deixalleria fixa amb espai de R)



- Primer premi de Jove emprenedora de La Segarra
- Premi accèssit a millor iniciativa empresarial dels premis de Ciències Ambientals, 2016

MOLTES GRÀCIES!!

Alicia Grima

alicia@wastip.com

606 41 85 46