

Protecció civil municipal: DUPROCIM

28 de març 2023

Esther Morancho Farré

Responsable Tècnica de l'Oficina d'Activitats Regulades i Programes en
Protecció Civil



Diputació
Barcelona

Mississippi- USA
Març 2023



Mississippi- USA
Març 2023



Turquia i Síria
Febrer 2023



Austràlia
Gener 2020



Califòrnia
Setembre 2020



País València i Aragó
Març 2023



Espanya
Juliol 2022



Bages
Juliol 2022



La Palma
Volcà Cumbre Vieja
Setembre 2021



Espanya
Tempesta Filomena
Gener 2021



Pandèmia Mundial
COVID-19
2020-2021



Catalunya
Tempesta Glòria
Gener 2020



Tarragona
Empresa química Iqoxe
Gener 2020



Espluga Francolí
Octubre 2019



Protecció Civil Municipal





ChatGPT

Ara que ja saps que és el Duprocim pots dir quina relació hi ha entre Duprocim i Sitmun?

Segons l'IA:
El SITMUN i el DUPROCIM estan estretament relacionats i es complementen entre ells, ja que el SITMUN proporciona la informació necessària per a la planificació i gestió de les emergències continguda en el DUPROCIM.



El DUPROCIM i el SITMUN són dos sistemes que tenen finalitats diferents però estan estretament relacionats, ja que ambdós estan destinats a millorar la gestió de les emergències a nivell municipal.

Com ja he explicat, el DUPROCIM és un document que cada ajuntament ha d'elaborar segons la Llei de Protecció Civil de Catalunya, i que inclou la planificació i gestió de les emergències a nivell municipal. És a dir, és un instrument que permet als ajuntaments disposar d'un pla per a la prevenció, preparació i resposta davant situacions d'emergència que puguin afectar el territori i la població local.

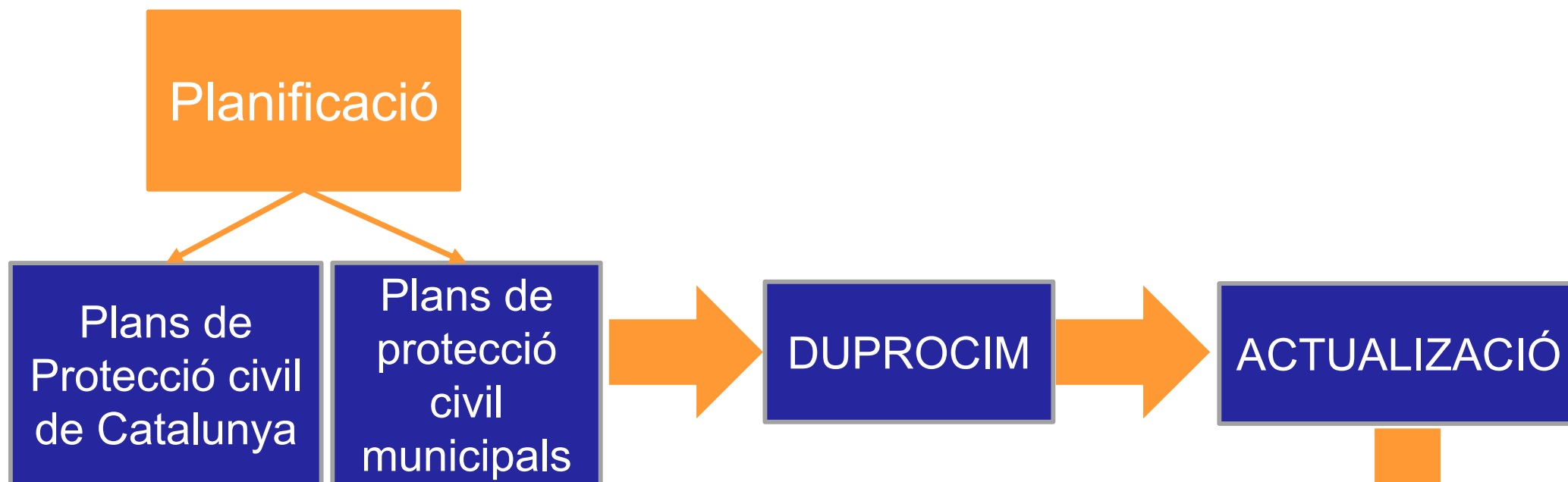
Per la seva banda, el SITMUN és un sistema d'informació territorial que la Diputació de Barcelona posa a disposició dels municipis de la província per a la gestió de la informació geogràfica. El SITMUN permet als ajuntaments disposar d'informació actualitzada i de qualitat sobre el territori, les xarxes de serveis públics, els equipaments, les edificacions, entre altres.

En aquest sentit, el SITMUN és una eina que facilita la recopilació de dades que després són utilitzades en la planificació i gestió de les emergències del DUPROCIM. Això vol dir que el SITMUN pot ser una eina molt útil per als ajuntaments a l'hora d'elaborar el DUPROCIM i de disposar de la informació necessària per a la gestió de les emergències.

Per tant, encara que són dos sistemes diferents, el SITMUN i el DUPROCIM estan estretament relacionats i es complementen entre ells, ja que el SITMUN proporciona la informació necessària per a la planificació i gestió de les emergències continguda en el DUPROCIM.

Regenerate response

Planificació de Protecció Civil Municipal. DUPROCIM



Llei 4/1997, de Protecció Civil de Catalunya

Decret 155/2014, per a l'elaboració i l'homologació dels plans de protecció civil municipals. Duprocim



PCOM
Protecció Civil
Operativa Municipal

Fases del projecte Duprocim al Sitmun

Inici projecte 2017

Estat actual del projecte 2023

- **Demarcació de Barcelona**
Municipis >175 (56%)
Usuaris d'edició mòdul Duprocim al Sitmun >500
- **Demarcació de Lleida i Tarragona també disposen d'aquesta capa del Duprocim al Sitmun.**
- **Demarcació de Girona volen iniciar el projecte**

Tipus d'accés per disposar de la cartografia del Duprocim al Sitmun:

1. Duprocims fets per Diba
2. Duprocims fets per Consells Comarcals o Ajuntaments

Mitjançant el Recurs Catàleg de Serveis: Estudis en matèria d'activitats regulades i protecció Civil (obert fins a 31/12/2023)

<https://catalegdeserveis-cercador.diba.cat/fitxa?id=23107>

Informació dins de Duprocim al Sitmun

Iconografia d'elements vulnerables i recursos municipals de protecció civil.

Disponible per a descàrrega en diversos formats: (.BMP, .EPS, .PDF, .PNG, .SVG)
<https://www.diba.cat/es/web/hua/pc/icones-de-proteccio-civil>

Informació de base de riscos i recursos:

Mapa de protecció civil de Catalunya, Agència Catalana Aigua (ACA), Bombers de la Generalitat, Diputació de Barcelona: Oficina de Prevenció d'Incendis forestals, Carreteres, etc.

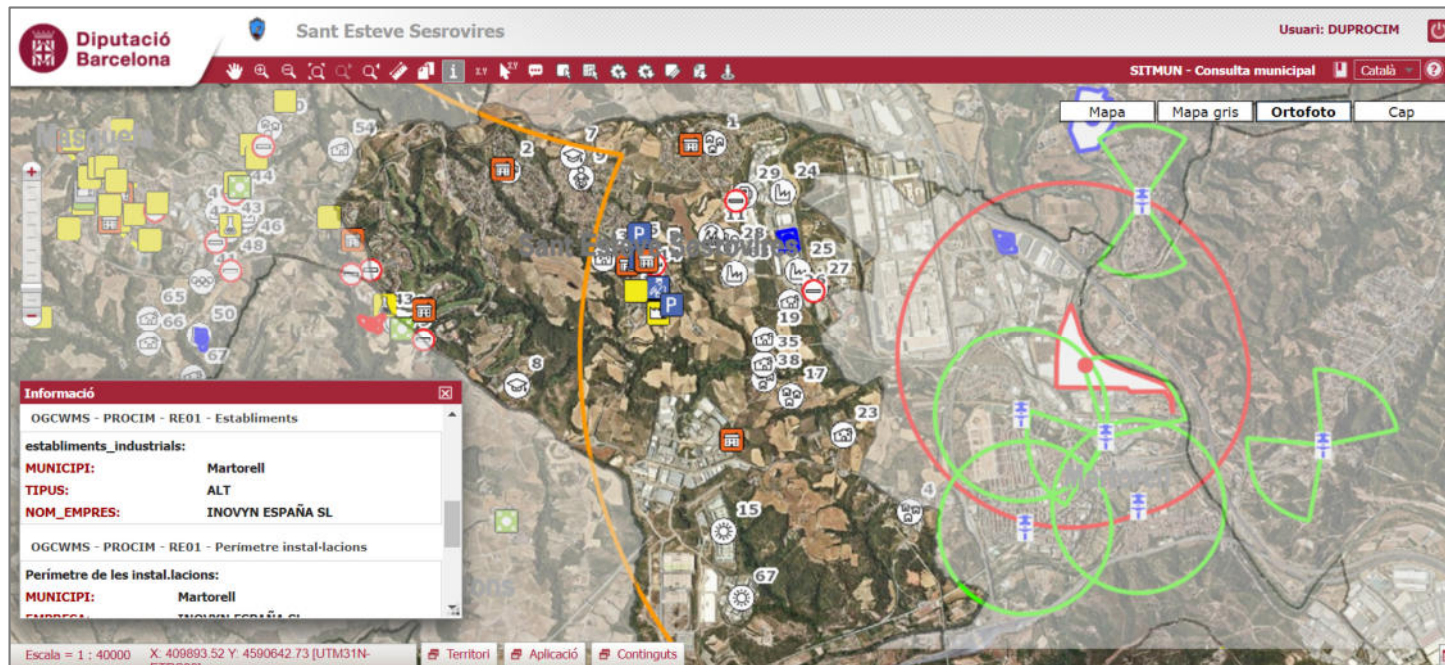
Capes pròpies municipals

- Elements vulnerables
- Recursos municipals

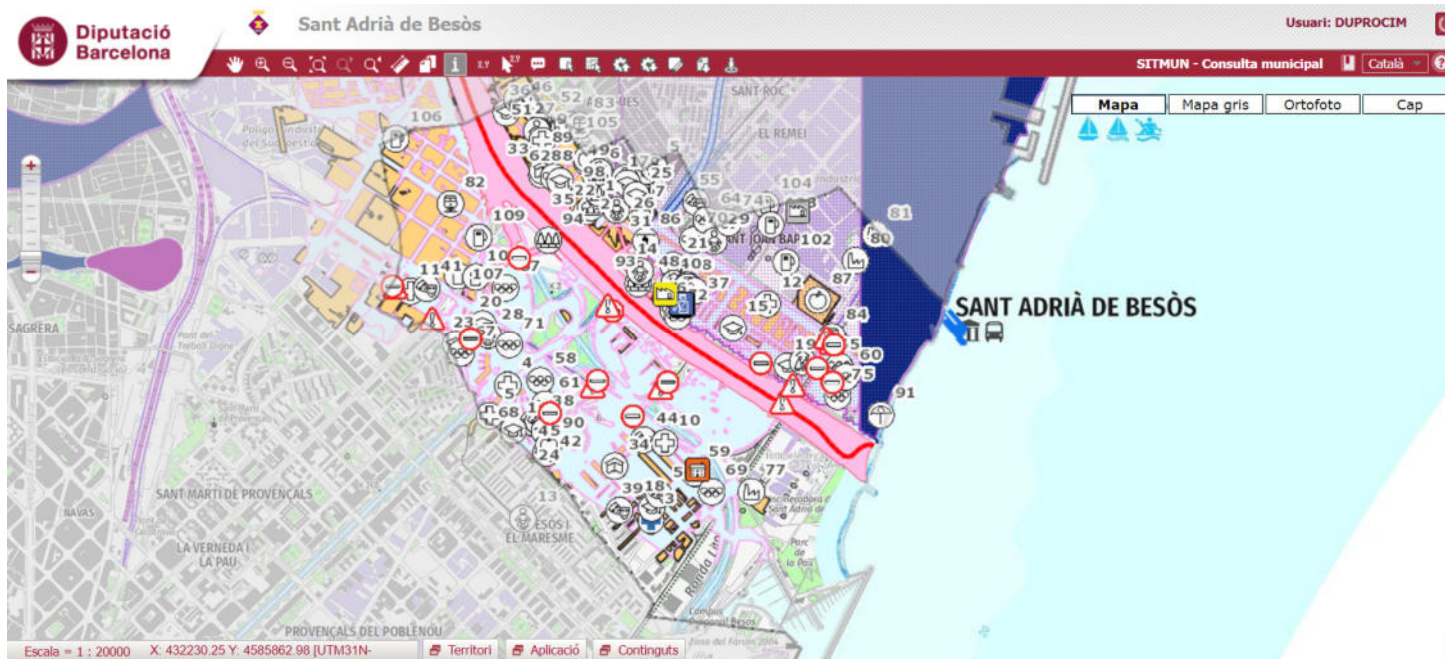
Simbologia Protecció Civil

	Masia (M1)
	Urbanització (URB1)
	Nucli aïllat (URB2)
	Ajuntament (AJ1)
	Centre d'acollida (CA)
	Punt conflictiu (PC)
	Talls de trànsit (TT)
	Estació meteorològica (EM)
	Punt d'aigua-hidrant (PAH)
	Punt d'aigua-bassa (PAB)

Informació de base: Duprocim al Sitmun



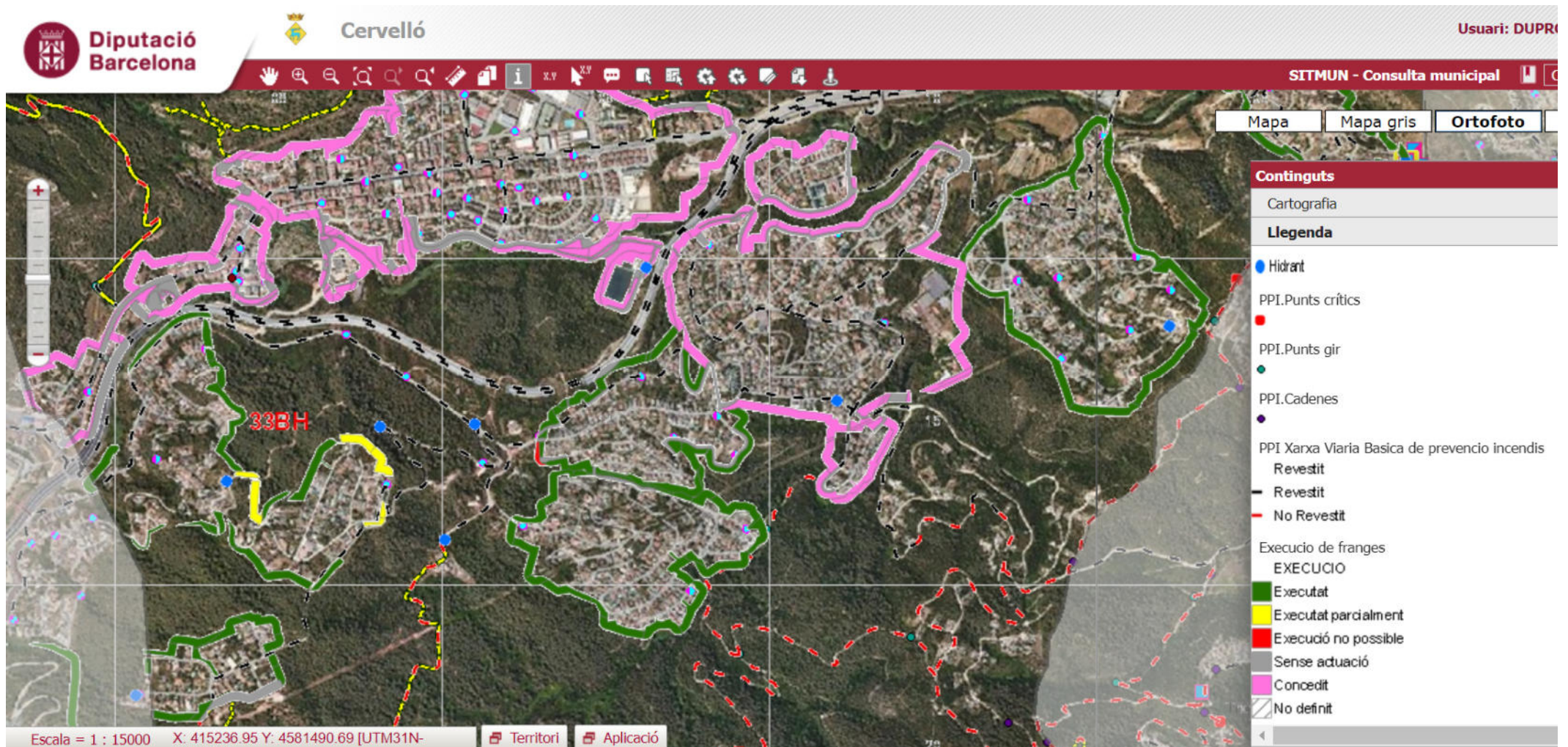
Mapa de protecció civil de Catalunya



Agència Catalana Aigua (ACA),

Informació de base: Duprocim al Sitmun

Bombers de la Generalitat, Diputació de Barcelona: Oficina de Prevenció d'Incendis forestals, etc.



Elements Vulnerables

Masies, escoles, residències de gent gran, equipaments municipals, etc.



PCOM
Protecció Civil
Operativa Municipal

Diputació Barcelona **Gavà** Usuari: DUPROCI

SITMUN - Consulta municipal **Català**

Mapa Mapa gris Ortofoto Cap

Informació

DPE1M - Elements vulnerables (punts)

Codi EV	EV-URB-2
Grup ús	URBANITZACIÓ O NUCLI AÏLLAT
Ús	Urbanització
Nom	Urbanització la Sentiu
Sector	La Sentiu
Persona de contacte	Ajuntament de Gavà
Fix	932639100
Correu-e	ajuntament@gava.cat
Sistema d'avis (diferent al telèfon)	web, xarxes socials, app, ràdio, tv
Nivell vulnerabilitat	B: Vulnerable
Ocupació	465
Accés principal	Per la carretera de la Sentiu
Franja 25m	PARCIAL
Vials interns	Amplada variable, asfaltat

Continguts

Cartografia

Arbre Capes dinàmiques

- Camins (DIBA-AJ)
- Serveis i equipaments (Ajuntament)
- Parcel·lari/Edificis Cadastre setembre-2022 (D)
- Temàtics parcel·lari Cadastre (DGC)
- Cadastre (WMS DGC)
- Edificis Cadastre (WMS DGC)
- Planejament urb. (WMS AMB)
- Planejament urb. MUC (WMS Gencat)
- Planejament urb. MUC-2022 (Gencat)
- Planejament urb. MUC-2022 temàtics (Gencat)
- Sòls de pendents >20% (WMS ICGC)
- Protecció civil (DUPROCI)
- DPE1M - Elements protecció civil (excepte
- i DPE1M - Elements vulnerables (punt**
- i DPE1M - Elements vulnerables (públic)
- i DPE1M - Elements protecció civil (línies)
- i DPE1M - Elements protecció civil (àrees)

Escala = 1 : 50000 X: 410991.19 Y: 4574877.01 [UTM31N-
Territori Aplicació

Llegenda

Recursos municipals punts

Centres d'acollida, policia local, centre de recepció d'alarmes, talls de trànsit, zones d'aparcament, hidrants, etc.

The screenshot shows the 'SITMUN - Consulta municipal' interface. The map displays the town of Gava and surrounding areas, with various municipal resources marked as points. An orange arrow points to a specific point representing a reception center. The interface includes a search bar, a user profile (Usuari: DUPROCIIM), and a list of information for the selected point.

Informació	
DPEIM - Elements protecció civil (excepte vulnerables) (punts)	
Codi PC	CA-6
Codi tipus element	CA
Discripció tipus element	Centre d'acollida
Nom	Pavelló poliesportiu Can Tintorer
Nom via	Rambla Pompeu Fabra
Portal	144
Persona de contacte	Ajuntament de Gavà
Fix	932639100
Correu-e	ajuntament@gava.cat
CA - Disposa de llits	NO
CA - Disposa de calefacció	SI
CA - Disposa de cuina	NO
CA - Descripció afectació risc	Territorial
RT00 - Territorial bàsic	NO
RT02 - Transport de viatgers per ferrocarril	SI
RT03 - Onada calor o fred	SI
RT04 - Concentració de persones	SI

Recursos municipals línies

Rutes de neteja de nevades, routes d'avís, etc.

Mapa Mapa gris **Ortofoto** Cap

Informació	
Codi PC	RNB-24
Codi tipus element	RNB
Descripció tipus element	Ruta de neteja prioritat Alta
Nom ruta	Ruta 2.14
Observacions	C/ de l'Energia, C/ de l'Àtom, C/ de la Forja, C/ de la Màquina, C/ de Tarragona, C/ de Girona, C/ de Barcelona, C/ dels Oficis, C/ de la Ciència.
Unitat poblacional	Gavà (mun.)
Distància buffer (m)	0
RT00 - Territorial bàsic	NO
RT02 - Transport de viatgers per ferrocarril	NO

Escala = 1 : 50000 X: 420159.00 Y: 4568355.03 [UTM31N-]

Territori Aplicació Continguts

A qui va dirigit Duprocim al Sitmun?

Comitè d'emergències municipal: Alcalde/essa, Regidors/es, Policia Local, Tècnic/a Protecció Civil, Altres tècnics que formen part del Comitè d'emergències d'acord amb el Duprocim homologat.



Altres ens que presten suport als municipis en protecció civil: Diputació de Barcelona, Consells Comarcals, Direcció General de Protecció Civil (Generalitat), CECAT (Centre de Coordinació Operativa de Catalunya), ADF, Bombers de la Generalitat, altres.

Beneficis de disposar de la capa del Duprocim al Sitmun

- **Estandardització i continuïtat territorial** de la informació cartogràfica de la protecció civil municipal.
- **Facilitar als municipis l'actualització** de la informació cartogràfica de protecció civil municipal.
- **Connexió amb el PCOM** (Protecció civil Operativa Municipal. Aplicació de Gestió d'emergències) per a millorar la gestió de les emergències.
- **Facilitar l'accés restringit** a tots els organismes implicats en la gestió de les emergències (Generalitat de Catalunya, Diputacions, Consells comarcals, Ajuntaments) i cossos d'emergències (Bombers, etc.).
- **Informar a la població de la vulnerabilitat i recursos municipals** amb l'accés públic al Sitmun.

Gerència de Serveis d'Habitatge, Urbanisme i Activitats
Oficina d'Activitats Regulades i Programes en Protecció Civil
Tel. 934049312
Mòbil.671489667
Correu electrònic. o.activitats@diba.cat
<https://www.diba.cat/web/hua>



**Diputació
Barcelona**