

IX Jornada Xarxa Local SITMUN

El portal de dades obertes de la IDEBarcelona: transparència i reutilització

Maribel Jové

Secció de Sistemes d'Informació Territorial

Oficina Tècnica de Cartografia i SIG Local

28 de març de 2023

[#JornadaSITMUN](#)

[@idebarcelona](#)



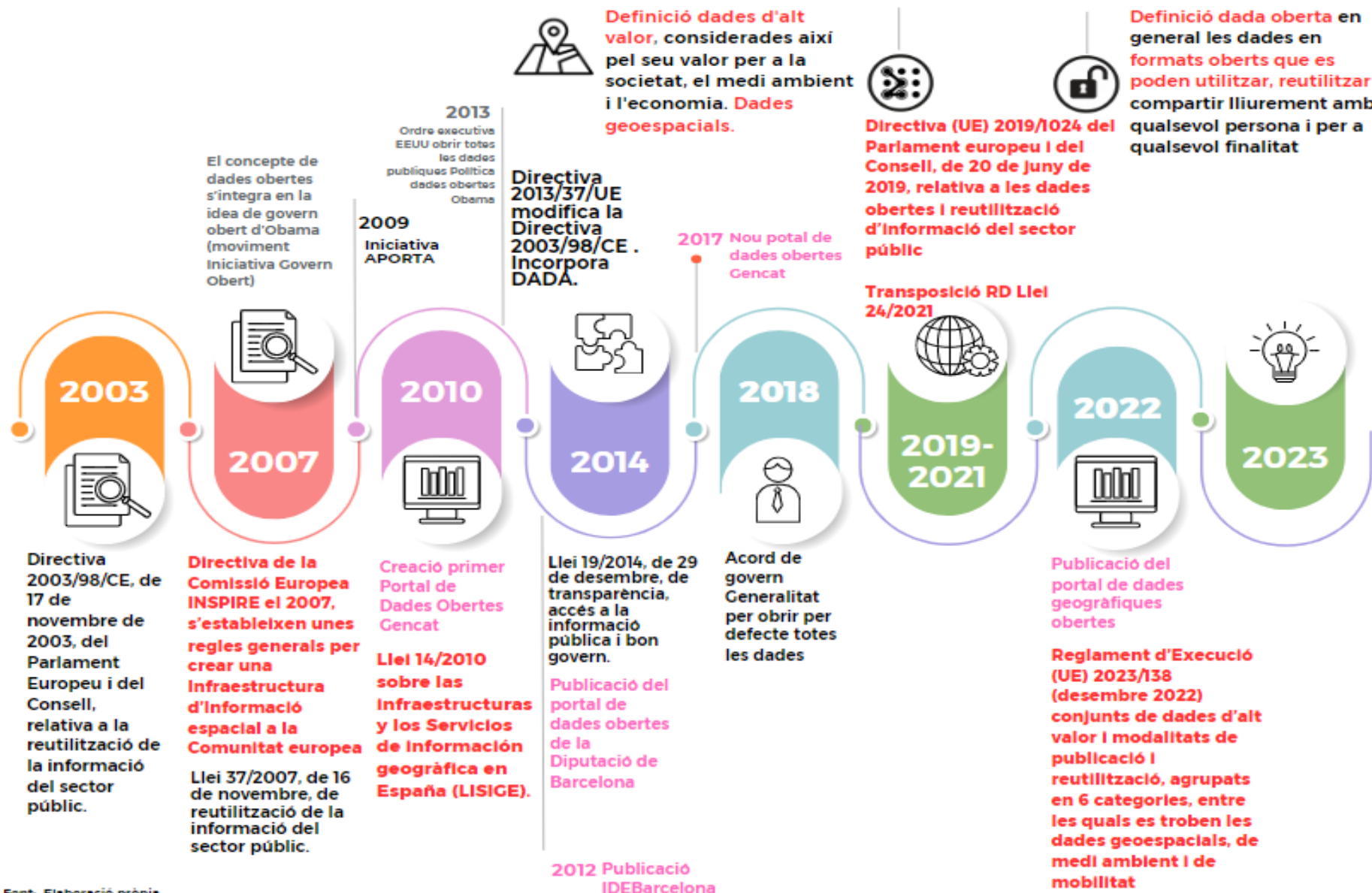
**Diputació
Barcelona**

Obertura de dades
públiques

Dades
geogràfiques
obertes en el marc
normativa INSPIRE

IDEBarcelona i
l'accés a les dades
geogràfiques
obertes

Obertura de dades públiques

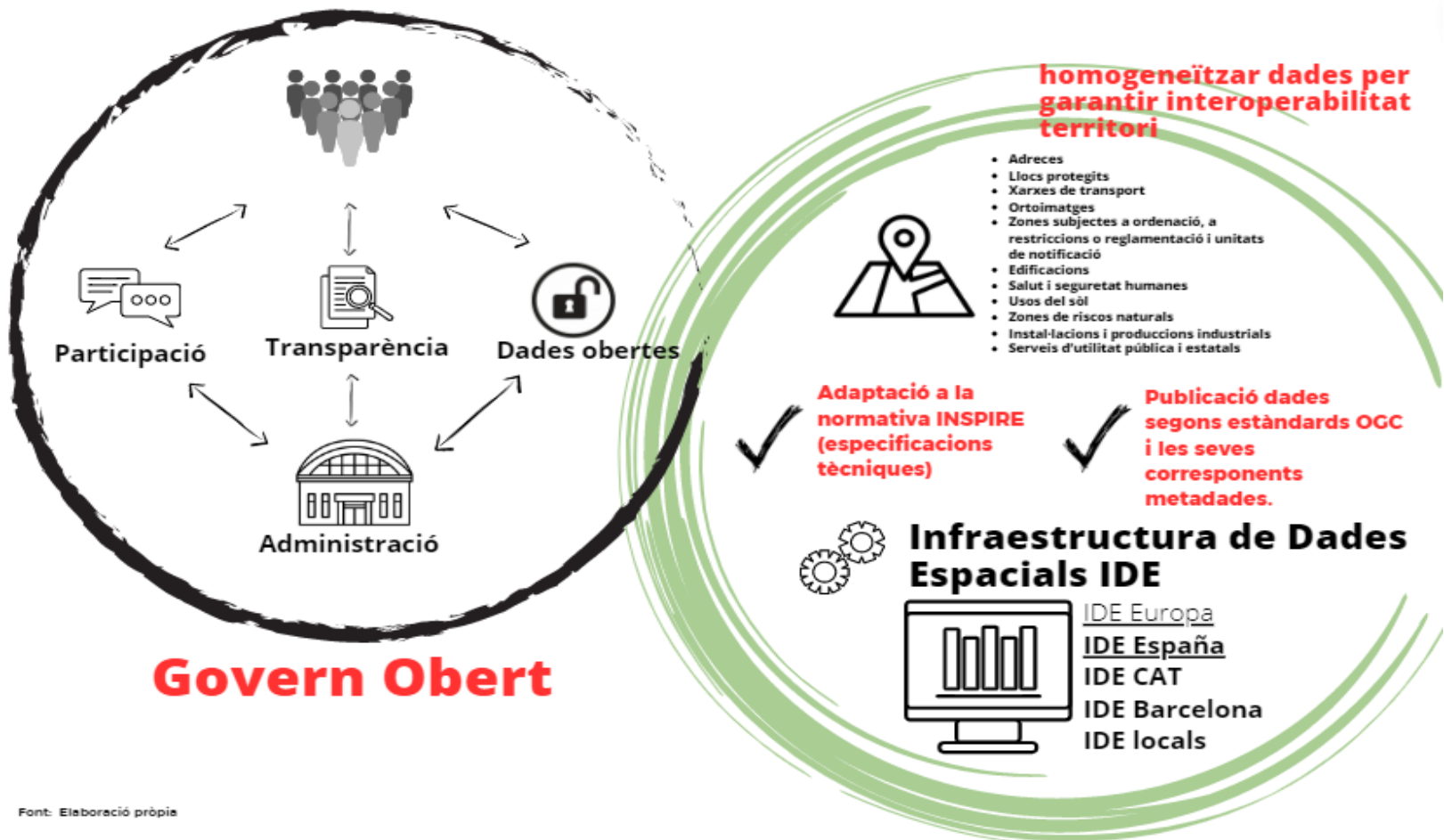


Dades geogràfiques obertes en el marc normativa europea



[The INSPIRE Directive: a brief description](#)

Dades geogràfiques obertes en el marc normativa europea



La iniciativa open data i les IDE comparteixen l'objectiu de posar les dades de les administracions públiques a disposició del ciutadà, a través d'una web com a plataforma de difusió. Aquestes webs ofereixen eines de visualització, localització i descàrrega de les dades. Però tenen **diferents orígens i eines tecnològiques diferents**.

Les IDE es basa en una arquitectura de Serveis web que es basa principalment en peticions, a partir d'estàndards oberts e interoperables dins dels Sistemes d'Informació Geogràfica, definits per Open Geospatial Consortium (OGC) (<https://www.ogc.org/standards/>)

Dades obertes es basa bàsicament en recursos que s'identifiquen per URI (identificador uniforme de recursos és un text curt que identifica sense equivocació qualsevol recurs accessible en una xarxa, com per exemple XML, JSON)

Obertura de dades públiques d'alt valor

REGLAMENTO DE EJECUCIÓN (UE) 2023/138 DE LA COMISIÓN de 21 de diciembre de 2022 por el que se establecen una lista de conjuntos de datos específicos de alto valor y modalidades de publicación y reutilización (anex 1)

Unitats administratives
Noms geogràfics
Adreces
Edificis
Parcel·les cadastrals
Parcel·les de referència
Parcel·les agrícoles



Inclou dades mediambientals i climàtics dins dels temes INSPIRE. Exemples, hidrografia, geologia, ortofotos, recursos energètics ...



Obligació abans 2024

Publicació sota llicència Creative Commons BY 4.0 o menys restrictiva
Poder accedir-hi a través de geoserveis i descàrregues

Obertura de dades públiques d'alt valor

- **Responsabilitat** com a proveïdors de dades oficials
- **Oportunitat** de disposar d'informació de qualitat per a una millor gestió pública

Exemple reutilització: Xarxa d'enllumenat públic

III.6 Xarxa d'enllumenat públic



Descripció: Cartografia de la xarxa d'enllumenat dels municipis de la província de Barcelona a escala 1:1000 d'acord a la Directiva INSPIRE.

Sist. coordenades: UTM-ETRS89 (EPSG:25831) i Lat/Lon-WGS84 (EPSG:4258)

Àmbit desc.: Municipi

Metadades  Documents 

 El meu àmbit  Per llistat

Rànquing de les millors dades obertes presentades a l'Smart City 2022: **6a posició d'entre 50 propostes.**

El *dataset* de la informació de la xarxa d'enllumenat públic es gestiona a través del Servei d'equipaments i espai públic (SEEP) en col·laboració amb els Ajuntaments de la província que ho demanen i s'incorpora a la Infraestructura de Dades Espacials per facilitar el seu ús.

Nous usos: Permet detectar els espais a priori més insegurs i avançar cap a unes ciutats més igualitàries i segures .

IDEBarcelona i l'accés a les dades geogràfiques obertes

IDEBarcelona / Web / Geoserveis web

Geoserveis web

Un **servei web** és una col·lecció de protocols i estàndards que serveixen per intercanviar dades entre aplicacions, permetent que diferents aplicacions remotes puguin intercanviar-se informació sense haver-hi d'emmagatzemar en local.

Un **geoservei** és un servei web específic que retorna la informació geogràfica situada als servidors dels organismes productors, d'una forma estàndard i a través de qualsevol aplicació compatible. Per a la generació i utilització dels geoserveis s'utilitzen els llenguatges i protocols estàndards, definits per l'Open Geospatial Consortium (OGC).

Els geoserveis que a l'orfebreria són de quatre tipologies:

- Serveis de mapes WMS**: Els serveis WMS permeten la visualització d'una imatge cartogràfica generada a partir de dades que provenen d'una o diverses fonts. Aquest estàndard defineix tres operacions:
 - GetCapabilities: permet retornar les metadades del servei
 - GetMap: permet retornar un mapa on els paràmetres geogràfics i dimensionals han estat ben definits
 - GetFeatureInfo: permet retornar informació de característiques particulars mostrades en el mapa
- Serveis de processos WPS**: Els serveis WPS permeten executar processos distribuïts que possibiliten homogeneïtzar l'execució, càlcul, transformació, d'informació geogràfica:
 - GetCapabilities: retorna una llista dels serveis disponibles
 - DescribeProcess: permet sol·licitar informació en realitat a un Server conxert
 - Execute: permet executar un procés conxert a partir d'uns paràmetres d'entrada
- Serveis de descàrrega ATOM**: Els serveis ATOM permeten descarregar conjunts predefinits de dades, amb format XML, que compleixen les especificacions de la Directiva INSPIRE
- Serveis de catàleg de metadades CSW**: El servei permet cercar i consultar els registres de metadades dels conjunts de dades i dels serveis web de la infraestructura de dades espacials publicats per la Diputació de Barcelona. Aquest estàndard defineix quatre operacions:
 - GetCapabilities: permet retornar les metadades del servei
 - DescribeRecord: permet consultar l'estructura dels registres o elements inclosos en el perfil de metadades del servei
 - GetRecords: permet retornar el conjunt de metadades de tots els recursos que compleixen les condicions de la consulta

Mapes demarcació Barcelona
Documentació
SITMUN
Xarxes SITMUN

Condicions d'ús
Recursos formatius
Jornades
Catàleg de serveis 2021-2023
Recursos COVID-19

Accés Restringit

Cerca... CA ES

PREMSA | COMUNICACIÓ | TEMES - | MUNICIPIES | SEU ELECTRÒNICA | TRANSPARÈNCIA

IDE Barcelona
 Infraestructura de Dades Espacials de la província de Barcelona

Territori i parcs naturals

Aplicacions | Cercador | Geoportals IDE Locals

- SITMUN
- Nomenclator-Geocercador
- Geoserveis web
- Descàrregues
- Catàleg de Metadades
- Normativa
- Visors de mapes

IX Jornada
 Les dades
 una eina

28 de març 2023

Descàrrega d'informació geogràfica

Productes destacats

- Cartografia topogràfica urbana
- FLORA - HABITATS - HABITATS - mapa única (CNIG 2022)
- 16.12. Zones de risc natural
- Informació sobre recursos inventariats en l'entorn

Categories

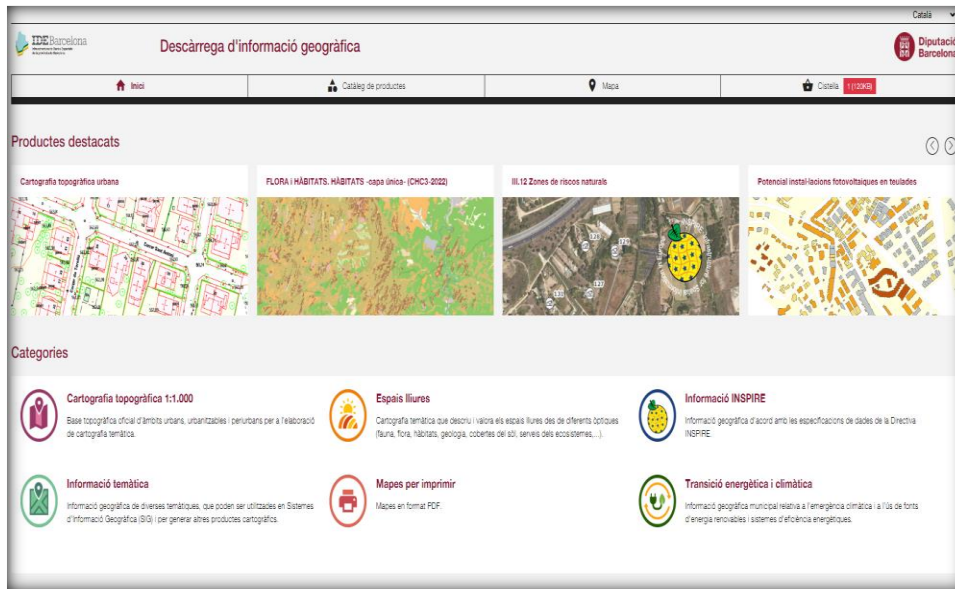
- Cartografia topogràfica 1:1.000: Mapes topogràfics d'alta resolució, orientats principalment per a l'edificació i la cartografia tècnica.
- Esplan il·lustrades: Cartografia temàtica que destaca sobre els altres temes de les diferents temàtiques. És una forma original, geogràfica i visual de les dades geogràfiques.
- Informació temàtica: Informació geogràfica de temes temàtics. Són dades de utilitat en l'edificació i la cartografia tècnica. Són dades geogràfiques que generen una imatge cartogràfica.
- Mapes per imprimir: Mapes en format PDF.
- Informació INSPIRE: Informació geogràfica d'acord amb les especificacions de dades de la Directiva INSPIRE.
- Trànsic energètic i climàtic: Informació geogràfica municipal relativa a l'energia i el clima, a través de les dades geogràfiques i d'informació geogràfica.

Mapes demarcació Barcelona
 Documentació
 SITMUN
 Xarxes SITMUN

Condicions d'ús
Recursos formatius
Jornades
Catàleg de serveis 2021-2023

SOSI-SOS3

Portal descàrrega d'informació geogràfica



Condicions d'ús de la informació geogràfica

La informació geogràfica elaborada per la Diputació de Barcelona i publicada en aquest portal, es posa a disposició del públic com a document reutilitzable sota els termes i condicions de la llicència **Creative Commons Reconeixement 4.0 Internacional (CC BY 4.0)**, d'acord amb la legislació vigent.

Aquesta llicència permet:

- Que es puguin compartir, copiar, divulgar i redistribuir públicament en qualsevol mitjà i format
- Que puguin servir de base a obres derivades, com a resultat de la seva anàlisi o estudi
- Que es puguin adaptar, remesclar, transformar
- Que puguin ser utilitzades per a qualsevol finalitat, fins i tot comercial
- Que s'hagi de citar l'autoria de la Diputació de Barcelona de la següent manera: Font: Diputació de Barcelona

El licenciatari no pot revocar aquestes llibertats, sempre que se segueixin els termes de la llicència, que es poden consultar a: <http://creativecommons.org/licenses/by/4.0/legalcode>.

La Diputació de Barcelona es reserva el dret de publicar algunes informacions geogràfiques mitjançant una altra llicència.

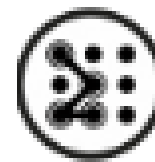
Cartografia:
cartografia topogràfica urbana 1:1000

Espais lliures: agrari, biodiversitat, fauna, flora i hàbitats, geologia, hidrogeologia ...

Informació INSPIRE: adreces, zones de riscos naturals, xarxa d'enllumenat públic, instal·lacions de producció i industrials

Informació temàtica:
adreces, catàleg de masies i cases rurals, cobertes del sòl ...

Transició energètica i climàtica: inventari instal·lacions biomassa, fotovoltaïques en equipaments municipals ...



Formats oberts:
GML, XML,
JSON, SHP, DGN,
DWG

Gràcies!

Maribel Jové

Secció de Sistemes d'Informació Territorial
Oficina Tècnica de Cartografia i SIG Local

 idebarcelona.diba.cat

 sitmun@diba.cat

 [@idebarcelona](https://twitter.com/idebarcelona)



**Diputació
Barcelona**