

Pícnic Jazz Vall Paradís Terrassa Festival.

Actualització normativa en
matèria d'activitats
regulades.



ÍNDEX

01 PÍCNIC JAZZ

02 NORMATIVA

03 LLEI 11/2009, LEPAR

04 DECRET 112, 2010, REPAR

05 LLEI 3/2010, D'INCENDIS

06 DECRET 30/2015, D'AUTOPROTECCIÓ

07 IMPLANTACIÓ PAU

08 ORGANITZACIÓ

01 PICNIC JAZZ

DADES DEL MUNICIPI

Superfície Total	70,2 km ²
Superfície Urbana	28,6 km ²
Superfície Forestal	33,0 km ²
Superfície Agrícola	8,6 km ²

Habitants	Màxim d'habitants en època turística	Densitat de població (hab./km ²)
224.111	No hi ha variabilitat a considerar	3.192



Carpa de Vallparadis

01 **PICNIC JAZZ**
FESTIVAL DE JAZZ DE TERRASSA

Desde 1982...

42 EDICIONS



01 PICNIC JAZZ

FESTIVAL DE JAZZ TERRASSA



Plaça Vella



Desde 1999
Picnic Jazz
Més de 10.000 persones

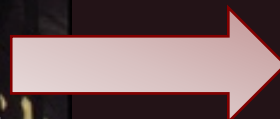


Centre Cultural de la CET

...

Nova Jazz Cava

Aforament entre 200 i 300 persones



Aforament entre 700 i 3.000 persones

01 PICNIC JAZZ

QUÈ ÉS?

- Fires comercials.
- Food trucks.
- Concerts.

30.000 persones/dia



ACTE DE CIUTAT FESTA POPULAR

TITULAR

AJUNTAMENT DE
TERASSA

LA PERSONA QUE
EL REPRESENTA ÉS
L'ALCALDE

POT DELEGAR EN
EL REGIDOR DE
CULTURA

02 **NORMATIVA**

Llei 11/2009, de 6 de juliol, de regulació administrativa dels espectacles públics i activitats recreatives (Llei de recreatives).

Decret 112/2010, de 31 d'agost, pel que s'aprova el Reglament d'espectacles públics i activitats recreatives (Reglament de recreatives).

Llei 3/2010, de 18 de febrer, de prevenció i seguretat en matèria d'incendis en establiments, activitats, infraestructures i edificis (Llei d'incendis).

Decret 30/2015, de 3 de març, pel qual s'aprova el catàleg d'activitats i centres obligats a adoptar mesures d'autoprotecció i es fixa el contingut d'aquestes mesures (Decret de PAU)

03 LLEI 11/2009, LEPAR

ACTIVITATS EXTRAORDINÀRIES

Els espectacles públics o activitats recreatives que es duen a terme esporàdicament en els establiments i espais oberts al públic que tenen llicència o autorització per a una activitat diferent de la que es pretén fer.

En algun tipus d'establiment o **espai obert al públic** que, tot i no tenir la condició d'establiment amb llicència o autorització, compleixi les condicions exigibles per fer-hi els espectacles o les activitats.

03 LLEI 11/2009, LEPAR
ESPAI OBERT

ESPAI OBERT AL PÚBLIC

**Domini públic: via pública
Propietat Privada**

**No disposa d'infraestructura ni
instal·lacions**

Ocasionalment

03 LLEI 11/2009, LEPAR

LLICÈNCIA MUNICIPAL

TITULAR

AJUNTAMENT DE
TERASSA

LA PERSONA QUE
EL REPRESENTA ÉS
L'ALCALDE

POT DELEGAR EN
EL REGIDOR DE
CULTURA

Article 42 de la Llei, els espectacles públics i les activitats recreatives de caràcter extraordinari estan sotmesos a llicència municipal:

- més de 50.000 habitants, o
- amb motiu de festes i revetlles populars, o
- en espais oberts, de caràcter públic o privat.

03 LLEI 11/2009, LEPAR

LLICÈNCIA MUNICIPAL

Art. 29.7 de la Llei: no caldrà tramitar llicència, però sí complir les condicions que assenyala la normativa, en els casos següents:

- Espectacles públics i activitats recreatives de caràcter extraordinari, **organitzats per l'Ajuntament** amb motiu de festes i revetlles populars (amb independència de si es tracta d'un local o d'un espai obert).
- Espectacles públics i activitats recreatives de caràcter esportiu i que tenen lloc de manera esporàdica.
- Espectacles públics i activitats recreatives d'interès artístic o cultural, d'aforament reduït, en el cas que es duguin a terme ocasionalment en espais oberts o en qualsevol tipus d'establiments de concurrència pública. En aquest cas es pot establir l'obligatorietat d'una comunicació prèvia.

Titular: Ajuntament

Activitat Extraordinària

Espai obert al públic

No requereix llicència

04 **DECRET 112/2010, REPAR**

ACTIVITATS EXTRAORDINÀRIES

Article 112), se celebren amb motiu d'una de les circumstàncies següents:

1. Amb motiu de festes i revetlles populars, que comptin amb una àmplia participació de la població directament afectada.
2. En dates o vigílies festives, dins horaris en què el seu impacte sigui admissible pels usos socials majoritaris.
3. En indrets situats a la distància necessària dels nuclis habitats, de manera que no causin molèsties perceptibles a la gent que hi viu.

Les persones organitzadores hauran de tenir la conformitat de la persona titular de l'espai obert o de l'autoritat administrativa o de la persona responsable de la seva protecció i gestió.

04 DECRET 112/2010, REPAR

QUÈ CAL PREPARAR?



Anàlisi de la mobilitat



Personal de vigilància

Contractar vigilants de seguretat privada:

- Igual o més de 500 persones: 1 vigilant.
- Igual o més de 1.000 persones: 2 vigilants.
- Un vigilant per cada 500 persones de més



Pla d'Autoprotecció

Decret 30/2015



Serveis higièncs

Serveis d'higiene:

- Una cabina amb vàter i lavabo per cada 150 persones.

04 **DECRET 112/2010, REPAR**

QUÈ CAL PREPARAR?



Dispositiu Sanitari

A partir de 1.000 persones
d'aforament autoritzat:

Presència de vehicles
medicalitzats mentre
l'establiment estigui obert al
públic.



Impacte acústic

Estudi d'impacte acústic

Punt Lila

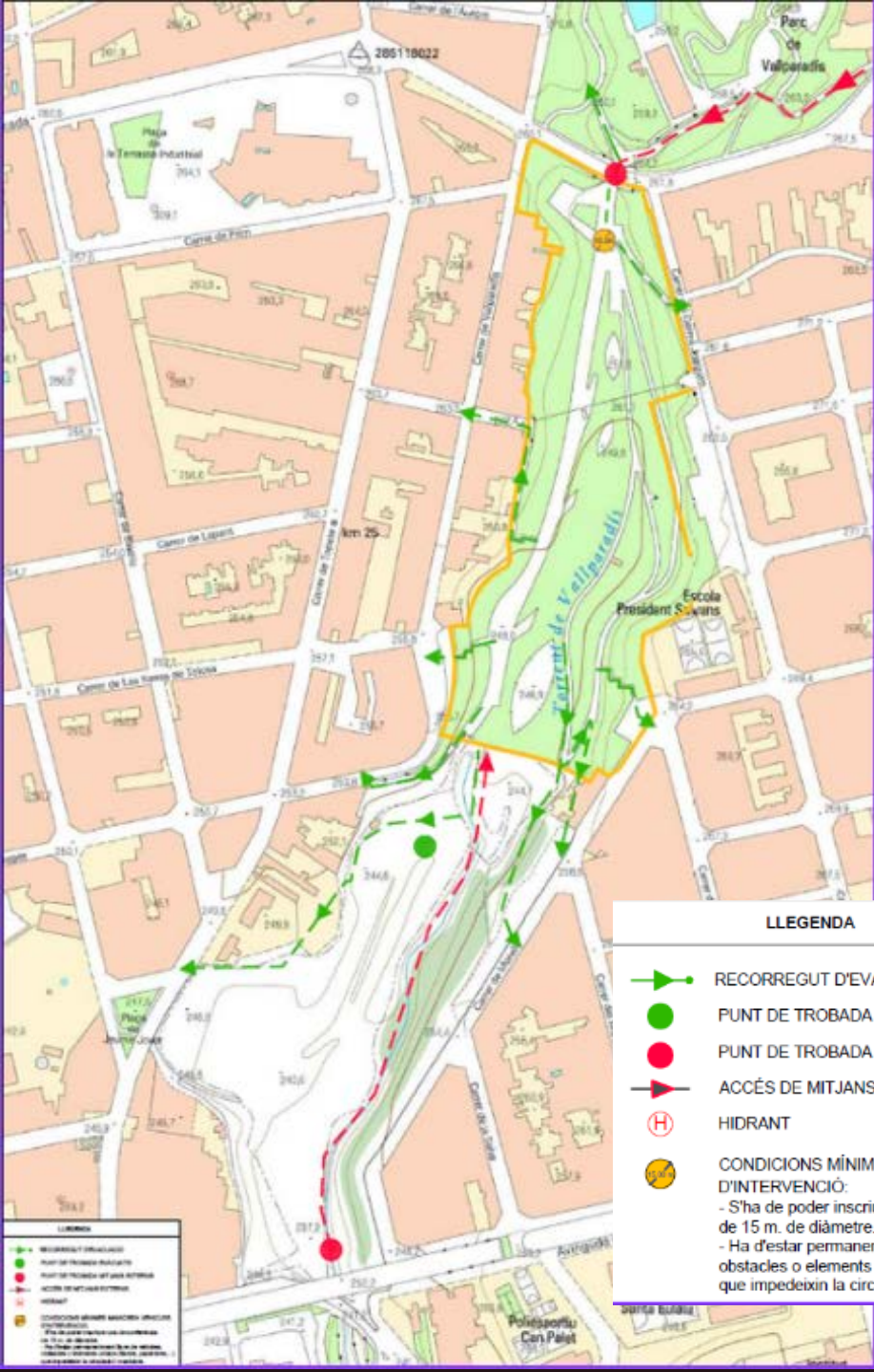
Nens extraviats

05 LLEI 3/2010, LLEI D'INCENDIS

INFORME PRECEPTIU I VINCULANT

- Són activitats de risc important.
- Activitats de caràcter esporàdic amb un aforament superior a 1.000 persones en espais oberts.
- Si es subjecten a altres tràmits municipals o de l'Administració de la Generalitat.

L'Administració a la qual correspongui autoritzar l'activitat ha de sol·licitar a la direcció general competent en matèria de prevenció i extinció d'incendis l'informe de prevenció, amb un mínim de quinze dies hàbils d'antelació a la realització de l'acte.



Les vies d'accés:

1. Pel sud: a través del carrer de Badalona, els vials són amples per poder passar amb vehicles pesats i no hi ha cap gir que impedeixi el pas d'aquests vehicles.
2. Pel nord: Es pot accedir al parc amb una piona des de la carretera de Montcada a l'altura del Carrer Miquel Servet, aquest accés no és apte per a vehicles pesats. Des d'aquest accés fins la zona del Picnic Jazz s'ha de travessar un pont d'una alçada de 3,90 m.

Donat que el segon accés no compleix amb els requisits de la Instrucció Tècnica Complementària SP-113 "Espai suficient de maniobra en els vials amb accés únic" (alçada lliure inferior a 4,50 m), es considera que l'activitat sols disposa d'un accés per als vehicles d'intervenció i s'ha reservat un espai de maniobra que reuneix les condicions establertes en aquesta instrucció:

- S'ha de poder inscriure una circumferència de 15 metres de diàmetre (D).
- Ha d'estar permanentment lliure de vehicles, obstacles o elements urbans (fanals, papereres, bancs...) que impedeixin la circulació i maniobra dels vehicles d'intervenció.

Titular: Ajuntament

Activitat Extraordinària

Espai obert al públic

No requereix llicència

**No requereix informe
de bombers**

06 **DECRET 30/2015, DE PLANS D'AUTOPROTECCIÓ**

QUÈ ÉS?

El pla d'autoprotecció és el document que preveu, per a una determinada activitat, instal·lació, centre, establiment o dependència, les emergències que es poden produir com a conseqüència de la seva pròpia activitat i les mesures de resposta davant de situacions de risc, de catàstrofes i de calamitats públiques que els poden afectar.

Els plans d'autoprotecció s'han de fonamentar en una anàlisi de risc i l'han d'incloure.

És una activitat **temporal discontinua** (periòdica), quan cessa l'activitat, es torna a realitzar en anys.

06 DECRET 30/2015, DE PLANS D'AUTOPROTECCIÓ

LLICÈNCIA MUNICIPAL

Epígraf B. f	Epígraf A. j
<p>Espais delimitats</p> <p>Aquells amb un nombre d'assistents i participants previstos igual o superior a 2.000 persones.</p>	<p>Espais delimitats</p> <p>Aquells amb un nombre d'assistents i participants previstos igual o superior a 5.000 persones.</p>
<p>Espais no delimitats</p> <p>Aquells amb un nombre d'assistents i participants previstos igual o superior a 10.000 persones.</p> <p>Els espais no delimitats que siguin considerats d'especial risc es regeixen com els recintes.</p>	<p>Espais no delimitats</p> <p>Aquells amb un nombre d'assistents i participants previstos igual o superior a 20.000 persones.</p> <p>Els espais no delimitats que siguin considerats d'especial risc es regeixen com els recintes.</p>

06 DECRET 30/2015, DE PLANS D'AUTOPROTECCIÓ

LLICÈNCIA MUNICIPAL

Espai NO delimitat

Espai a l'aire lliure que no està delimitat per tancaments, particions o altres elements perimetrals específicament instal·lats per crear aquest espai.

Els recintes a l'aire lliure amb una relació entre la seva superfície en m² i el nombre de persones que l'ocupen superior a 2,5:

$$\text{Superfície (m}^2\text{)}/\text{núm. persones} > 2,5$$

Especial Risc

Els espais no delimitats que per la seva configuració tinguin una relació entre el nombre de persones que ocupen un espai no delimitat i l'amplada en metres dels passos per accedir-hi o sortir-ne (ràtio de sortides RS) igual o superior a 175 i això pugui representar un risc superior per a les persones.

06 DECRET 30/2015, DE PLANS D'AUTOPROTECCIÓ

QUAN S'HA D'ELABORAR?

Article 5.b)

L'elaboració dels plans d'autoprotecció de les activitats temporals realitzades en centres, establiments, espais públics, instal·lacions o dependències que disposin d'autorització per a una activitat diferent de la que es pretén realitzar i inclosa a l'annex I, l'organització de l'activitat temporal té l'obligació **d'elaborar i implantar**, amb caràcter previ a l'inici de la nova activitat, un pla d'autoprotecció.

Titular: Ajuntament

Activitat Extraordinària

Espai obert al públic

No requereix llicència

**No requereix informe
de bombers**

Pla d'autoprotecció

07 **IMPLANTACIÓ** QUÈ IMPLANTEM?

Implantació PAU (Protecció Civil)

- Servei de Cultura.
- Policia Municipal.
- Servei de Mobilitat.
- Servei de Via Pública.
- Creu Roja.
- Mossos.
- Bombers.

ORGANIGRAMA DE L'EMERGÈNCIA

- Titular: ajuntament.
- Cap de l'emergencia: personal del servei de cultura.

DESCRIPCIÓ DE L'ACTIVITAT

- Conèixer l'activitat i les seves instal·lacions.
- Sortides d'emergencia.
- Ubicació dispositius sanitaris.
- ...

RISCOS

- Interns.
- Externs.
- Laborals.

NIVELLS D'ACTIVACIÓ

ELEMENTS VULNERABLES

Risc de sequera

Titular: Ajuntament

Activitat Extraordinària

Espai obert al públic

No requereix llicència

**No requereix informe
de bombers**

Pla d'autoprotecció

Implantació

08 ORGANITZACIÓ

Registre del PAU a la plataforma HERMES (Protecció Civil)

Implantació PAU (Protecció Civil)

- Servei de Cultura
- Policia Municipal
- Servei de Mobilitat
- Servei de Via Pública
- Creu Roja
- Mossos
- Bombers

Picnic Jazz

... Uns mesos abans

1 mes d'antelació a l'acte

2 dies amb antelació de l'acte



Servei de Cultura lidera les reunions amb la resta de serveis



Risc de sequ



Gràcies per la vostra atenció

Anabel Díaz Miranda

Tècnica del Servei de Protecció Civil

protecciocivil@terrassa.cat