

REC.O



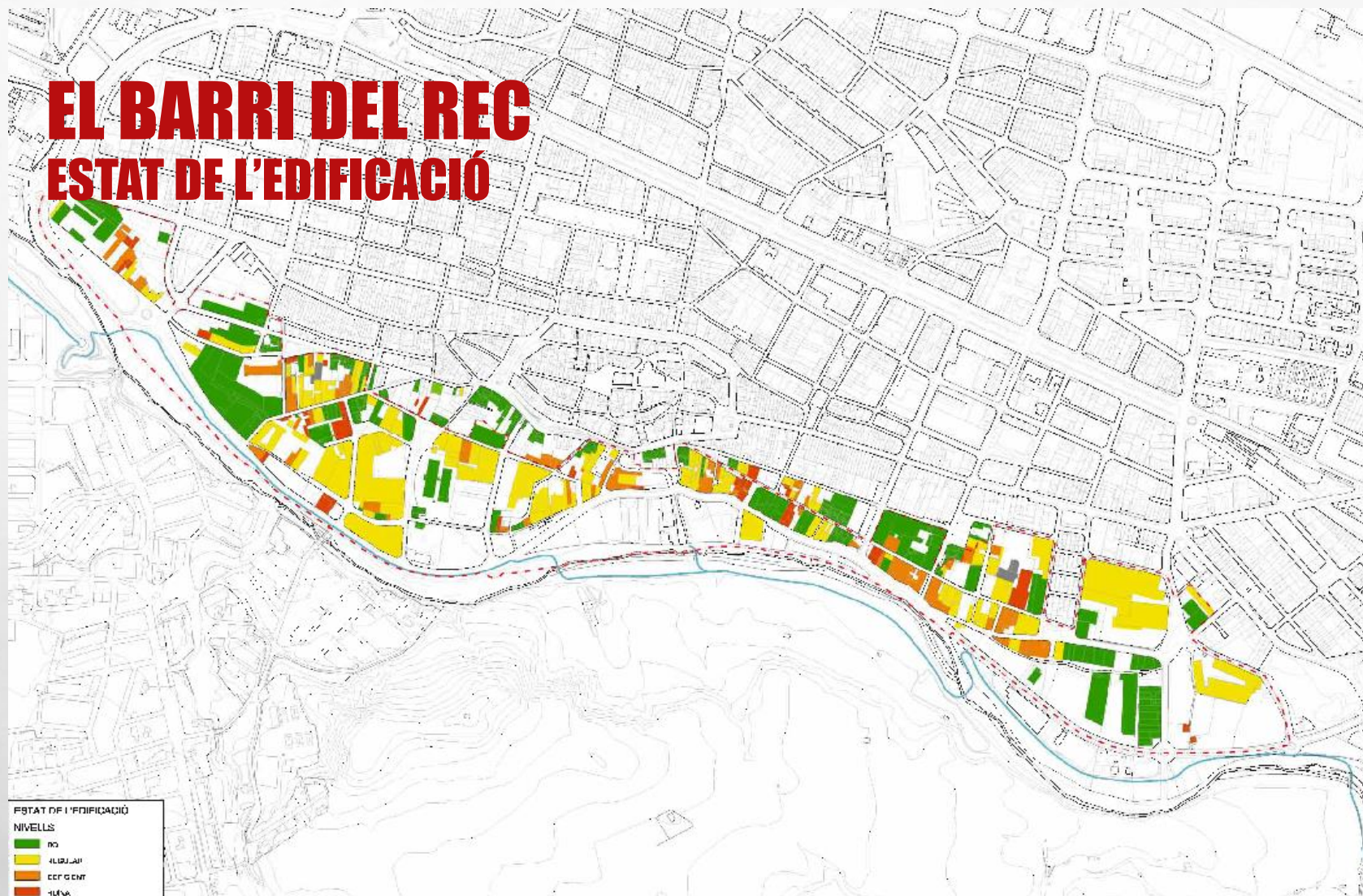
UN ESDEVENIMENT DE MODA I CULTURA URBANA A LA CIUTAT D'IGUALADA

EL BARRI DEL REC SITUAT AL SUD D'IGUALADA



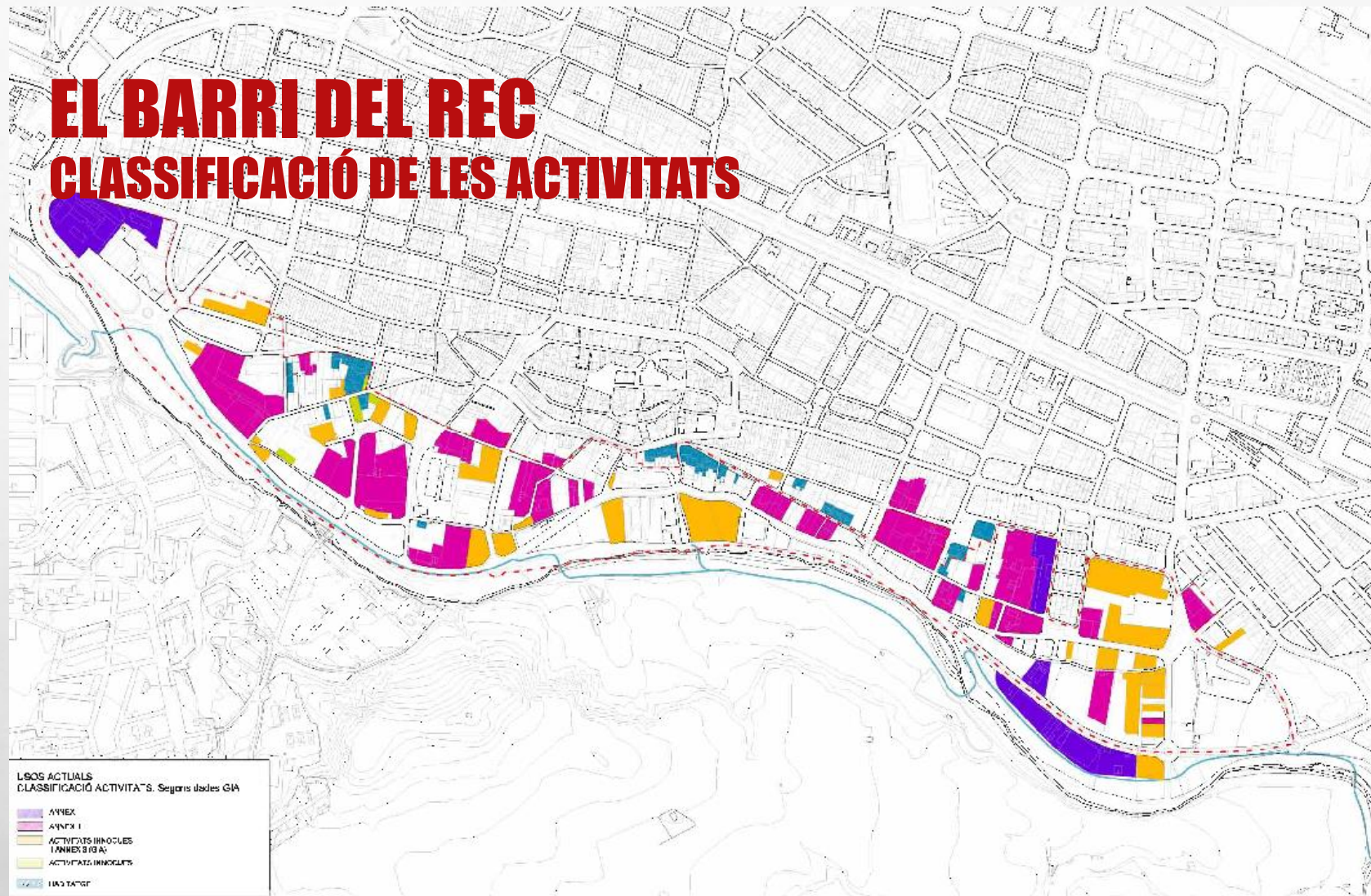
EL BARRI DEL REC

ESTAT DE L'EDIFICACIÓ

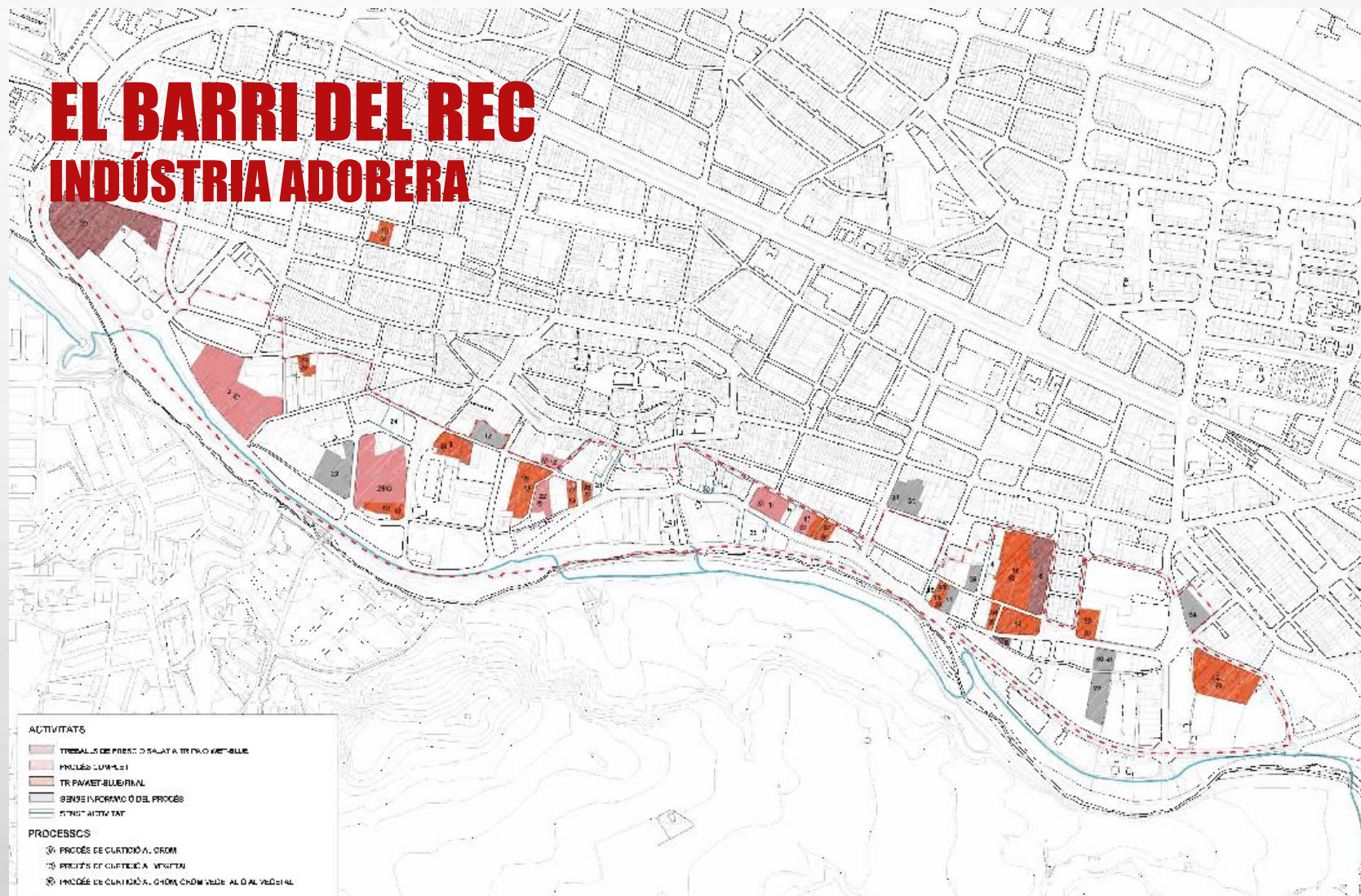


EL BARRI DEL REC

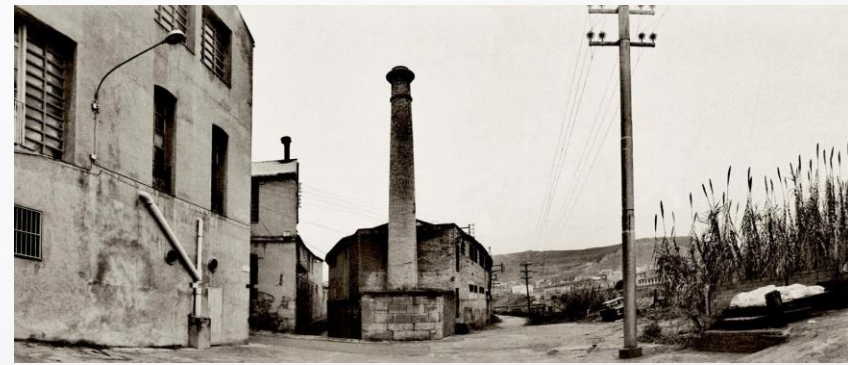
CLASSIFICACIÓ DE LES ACTIVITATS

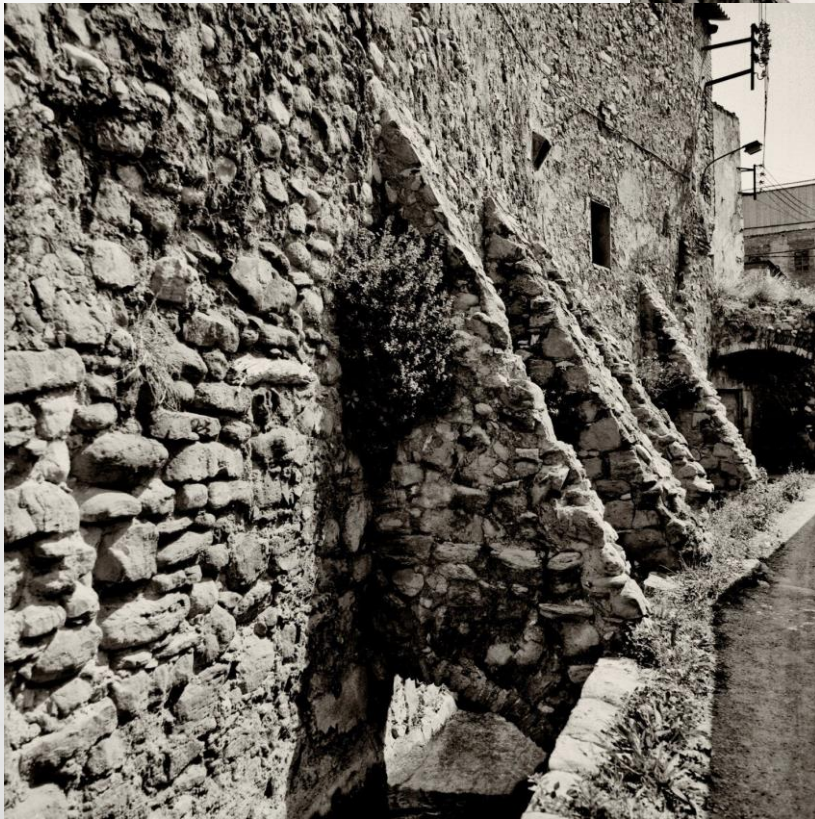


EL BARRI DEL REC INDÚSTRIA ADOBERA

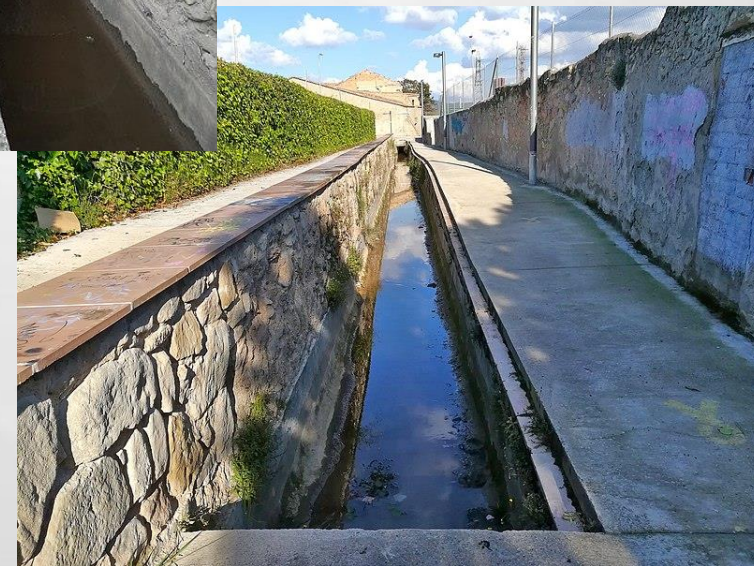


EL BARRI DEL REC ABANS





EL BARRI DEL REC ARA



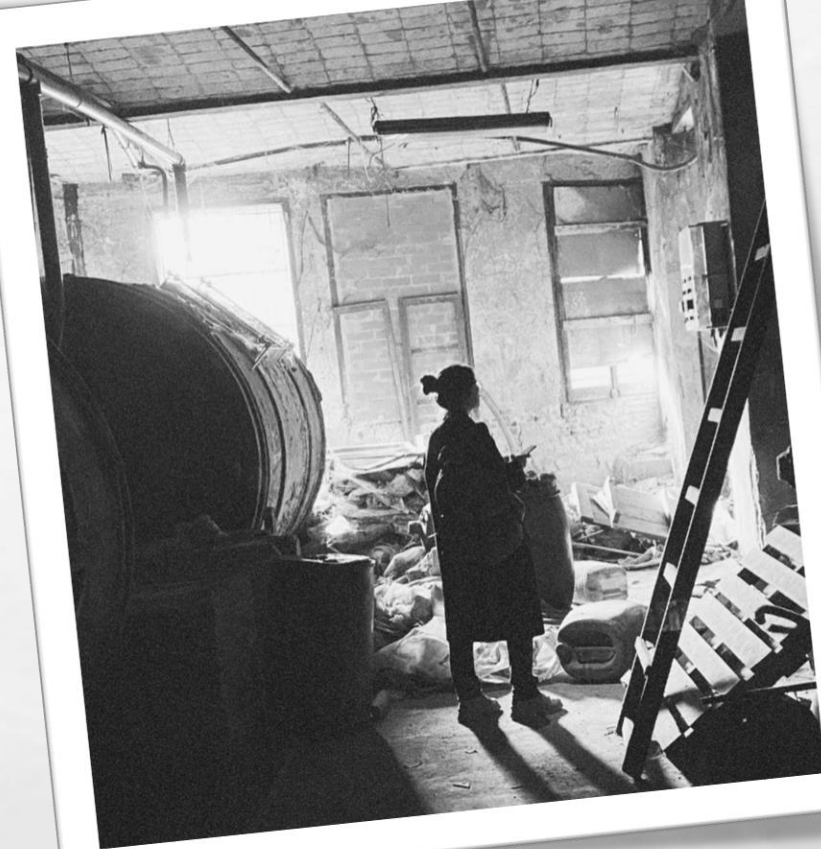


QUÈ ÉS EL REC.O?

• **AMB LA R**: RECUPERAR, REDESCOBRIR, REVIURE UN BARRI AMB MODA, CULTURA I GASTRONOMIA.

AMB LA E: EFIMER, NOMÉS 4 DIES, DUES VEGADES A L'ANY (PRIMAVERA I TARDOR). DES DE NOV2009.

AMB LA C: CENTENAR DE MARQUES DE MODA I DISSENYADORS EMERGENTS, CIRCUIT AMB MÉS DE 50 POP UP STORES DINS LES ANTIGUES ADOBERIES, CUINA CREATIVA I DE CARRER, CONCERTS I CARRERS PLENS DE VIDA.



ACTIVITAT D'INICIATIVA PRIVADA

COMERÇ



GASTRONOMIA



CULTURA



IMPACTE CULTURAL:

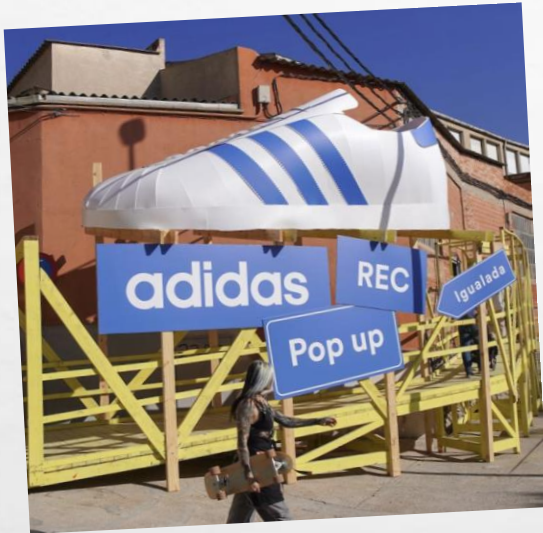
TÉ UN IMPACTE CULTURAL SIGNIFICATIU A LA CIUTAT. DURANT L'ESDEVENIMENT, IGUALADA ESDEVÉ UN PUNT DE TROBADA PER A PROFESSIONALS I AMANTS DE LA MODA DE TOT EL MÓN. A MÉS, LA INICIATIVA CONTRIBUEIX A LA REVITALITZACIÓ DE LES ANTIGUES FÀBRQUES TÈXTILS I ADOBERES GENERANT FEINA I DINAMITZANT L'ECONOMIA LOCAL.





REGULACIÓ DE LES ACTIVITATS

- **DURANT L'ESDEVENIMENT, LES ANTIGUES FÀBRIGUES TÈXTILS I ADOBERES ES CONVERTEIXEN EN ESPAIS EFÍMERS DE VENDA I EXPOSICIÓ DE MODA I DISSENY. MAJORITÀRIAMENT EN ESTABLIMENTS SENSE ÚS DURANT LA RESTA DE L'ANY.**
- **ELS PATIS D'ALGUNES INDÚSTRIES SERVEIXEN DE PUNTS DE TROBADA CULTURAL I GASTRONÒMICA.**
- **S'OCUPA LA VIA PÚBLICA AMB FOODTRUCKS, TAULES I CADIRES, RAMPES, PLÀNOLS, INFORMACIÓ...**
- **ES GENEREN ESPAIS D'ESTACIONAMENT TEMPORALS DE VEHICLES A ZONA UNIVERSITÀRIA.**
- **ES DISPOSA DE SERVEI DE BUS ESPECIAL DES DEL BARRI DEL REC A ZONA D'ESTACIONAMENTS.**
- **ES DISPOSA DEL VISTIPALU DE LA DIRECCIÓ GENERAL DE COMERÇ.**
- **ES DISPOSA DE PLA D'AUTOPROTECCIÓ, QUE S'ADAPTA PER CADA EDICIÓ.**
- **GESTIÓ AMB BOMBERS D'IGUALADA. GESTIÓ AMB REGIÓ METROPOLITANA SUD.**
- **ES DISPOSA D'AMBULÀNCIA DE MANERA PERMANENT I DE SERVEI DE VIGILÀNCIA PRIVADA.**
- **INSTAL·LACIÓ DE SERVEIS HIGIÈNICS, GRUPS ELECTROGENS (AMB LEGALITZACIONS), SERVEI RECOLLIDA ESCOMBRARIES.**



**QUANTES
LEGALITZACIONS?**

VARIA EN CADA EDICIÓ

**COMUNICACIONS D'ACTIVITATS: 51
ÚS COMÚ ESPECIAL: 3**



- **OCUPACIONS DE VIA PÚBLICA: 9**
- **LLICÈNCIES RECREATIVES EXTRAORDINÀRIES: 4**



ENCAIX URBANÍSTIC

SEGONS EL PLA GENERAL URBANÍSTIC ÉS UNA ZONA CLASSIFICADA EN LA CLAU 17.

USOS ADMESOS: INDUSTRIAL I MAGATZEMS

USOS COMPATIBLES: OFICINES, ESTACIONS DE SERVEI I GARATGES OBERTS AL PÚBLIC, COMERÇ RELACIONAT AMB ELS USOS ANTERIORS.

- **PRODUCTES RELACIONATS AMB EL MATERIAL QUE ES FABRICA A LES FÀBRICQUES PROPERES (ADOBERIES I TÈXTIL)**

GRÀCIES!

AJUNTAMENT D'IGUALADA

