



Catàleg de serveis 2024-2027



**Diputació
Barcelona**

**Àrea d'Urbanisme, Habitatge
i Regeneració Urbana**

**Oferta de recursos de l'Oficina
d'Activitats Regulades
i Programes en Protecció Civil
al Catàleg de Serveis 2024**

24 de gener de 2024

GIA Gestor
d'Informació
d'Activitats



PCOM
Protecció Civil
Operativa Municipal



Isabel Alonso Fernández
Cap de l'Oficina d'Activitats Regulades i Programes en Protecció Civil (OAPC)
alonsofi@diba.cat

País València i Aragó
Març 2023



Bages
Juliol 2022



Espanya
Tempesta Filomena
Gener 2021



La Palma
Volcà Cumbre Vieja
Setembre 2021



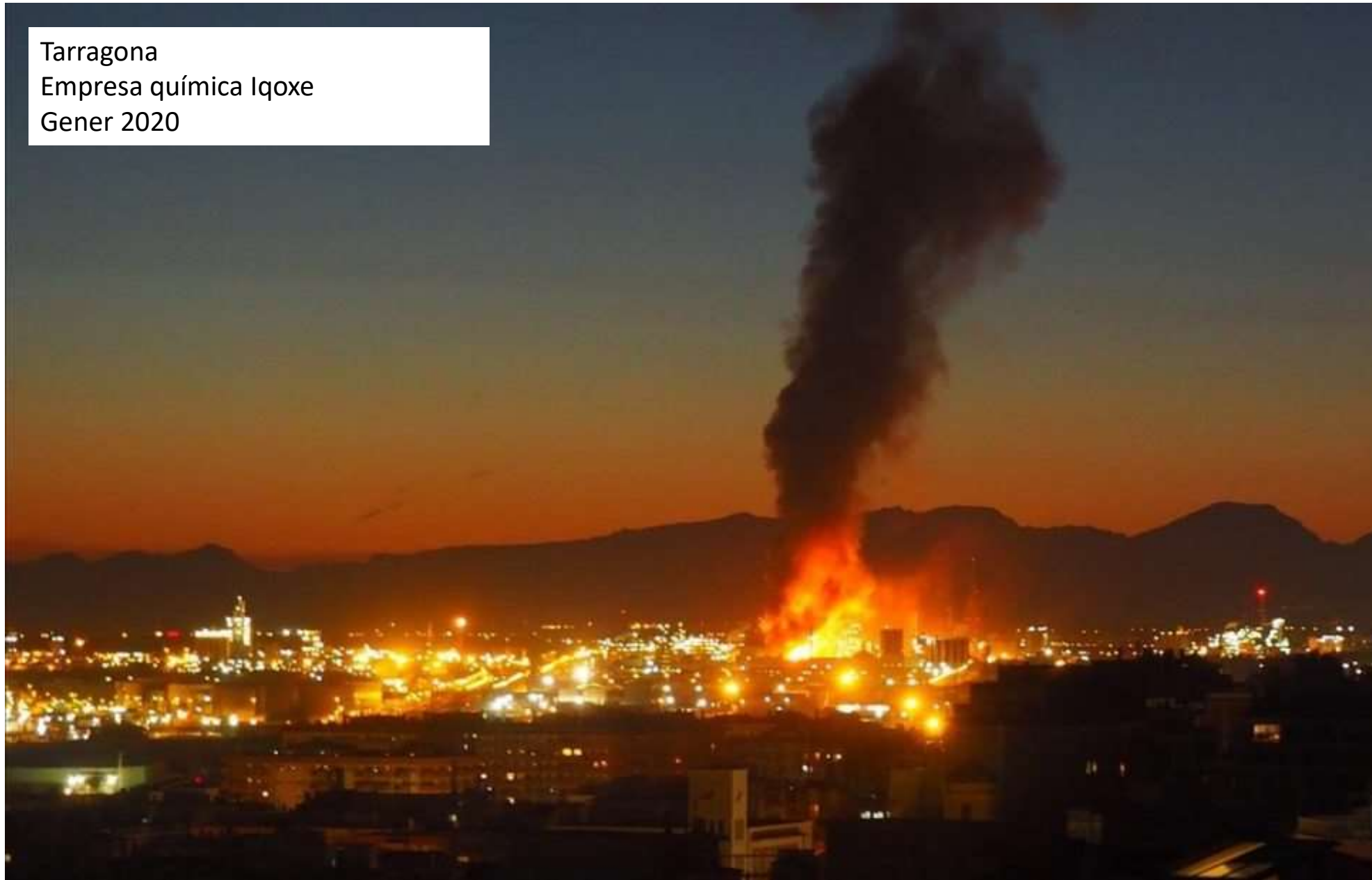
Pandèmia Mundial
COVID-19
2020-2021



Catalunya Tempesta
Glòria Gener 2020



Tarragona
Empresa química Iqoxe
Gener 2020



Espluga Francolí i Montblanc
Octubre 2019



PROTECCIÓ CIVIL

Protecció civil: comprén les accions destinades a protegir les persones, els béns i el medi ambient davant situacions de greu risc col·lectiu, de catàstrofes i de calamitats públiques.

Per riscos de protecció civil, entenem tots els que poden generar emergències que afectin un gran volum de població, per exemple: inundacions, incendis forestals, accidents industrials, terratrèmols, allaus, accidents en el transport de viatgers per ferrocarril, etc.

Autoritats de protecció civil

Conseller o consellera del Departament d'interior i els alcaldes o les alcaldesses.

Planificació: Plans territorials. Plans Especials. Plans d'Autoprotecció

Normativa: Llei 4/1997, de 20 de maig, de protecció civil de Catalunya

PAU - Decret 30/2015, de 3 de març, pel qual s'aprova el catàleg d'activitats i centres obligats a adoptar mesures d'autoprotecció i es fixa el contingut d'aquestes mesures.

DUPROCIM - Decret 155/2014 pel qual s'aprova el contingut mínim per a l'elaboració i l'homologació dels plans de protecció civil municipals i s'estableix el procediment per a la seva tramitació conjunta

Actuacions bàsiques de protecció civil





Indústries i altres activitats de gran incidència



Activitats ramaderes

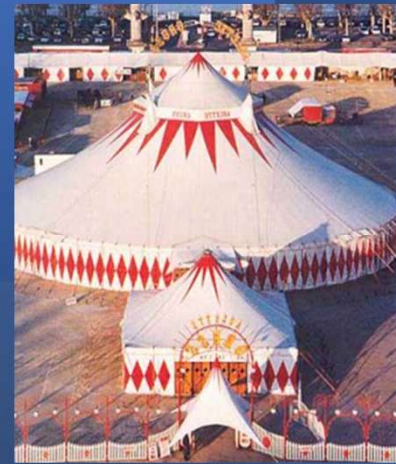






Comercials i serveis

ESCAPE ROOM
THE GAME



**Musicals, recreatives,
esportives, circs...**

ACTIVITATS REGULADES

L'objectiu principal de la potestat dels municipis d'intervenir l'activitat dels ciutadans és garantir el compliment dels requisits normatius de **protecció del medi ambient, de prevenció de la salut i de seguretat de les persones i els bens, afavorint la correcta implantació de les activitats.**

Les activitats han de ser compatibles amb el planejament urbanístic i estan subjectes a diferent normativa, règims d'intervenció i competència (autonòmica o municipal) segons la tipologia i la incidència.

La **intervenció** sobre les activitats es pot produir en diferents moments: control previ o control a posteriori. I amb diferents instruments: ordenances, llicències, inspeccions, ...

Les llicències d'activitats tenen caràcter reglat.

Normativa:

LLEI 18/2020, del 28 de desembre, de facilitació de l'activitat econòmica

LLEI 20/2009, del 4 de desembre, de prevenció i control ambiental de les activitats

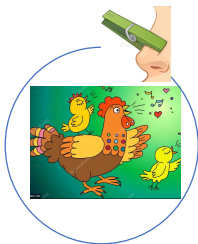
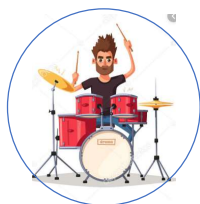
LLEI 11/2009, del 6 de juliol, de regulació administrativa dels espectacles públics i les activitats recreatives.

LLEI 3/2010, del 18 de febrer, de prevenció i seguretat en matèria d'incendis en establiments, activitats, infraestructures i edificis.

PROTECCIÓ CIVIL



ACTIVITATS REGULADES



GUIES FORMATIVES

Protecció civil:

https://formawiki.diba.cat/pub/gshua/99e2db20_proteccio_civil/

Activitats regulades:

https://formawiki.diba.cat/pub/gshua/2eff1a24_activitats_regulades/

CATÀLEG SERVEIS 2024 – RECURSOS OAPC

	ACTIVITATS REGULADES	PROTECCIÓ CIVIL	
RECURSOS TÈCNICS	Censos d'activitats	Plans d'autoprotecció (PAU) i protocols	8/2/2024
	Plans i programes de verificació d'activitats comunicades	Plans de protecció civil municipals (DUPROCIM)	8/2/2024
	Estudis en matèria d'activitats regulades i protecció civil		31/12/2024

CATÀLEG SERVEIS 2024 – RECURSOS OAPC

	ACTIVITATS REGULADES	PROTECCIÓ CIVIL	
RECURSOS ECONÒMICS	Finançament del servei d'inspecció i verificació d'activitats	Finançament del servei de protecció civil	8/2/2024
		<i>Adquisició de recursos i inversió en equipaments destinats a la protecció civil</i>	Recurs amb convocatòria bianual (2025)

L6. Programa ajuts específics emergències municipals – (tot l'any)

https://seuelectronica.diba.cat/tramits-ens/concertacio/normativa_ajuts_emergencies.asp

CATÀLEG SERVEIS 2024 – RECURSOS OAPC

	ACTIVITATS REGULADES	PROTECCIÓ CIVIL	
RECURSOS MATERIALS (de continuïtat)	<u>GIA - Aplicació informàtica per a la gestió de les activitats</u>	<u>PCOM - Aplicació informàtica per a la gestió de les emergències al municipi</u>	31/12/2024
			

- Servei GSHUA de consultes
- Formació i jornades
- Publicacions i estudis
- Sistemes d'informació i open data
- Col·laboració i coordinació: DGPC, OGE, CC i Diputacions (formalització conveni DGPC i OGE)



Àrea d'Urbanisme, Habitatge i Regeneració Urbana

Urbanisme i habitatge

Cens d'activitats



Convocatòria
Catàleg 2024-2027: Xarxa de
Governos Locals 2024
Canal
Portal de tramitació (PMT)



Recurs tècnic
Redacció de plans,
projectes i informes
Procediment de concessió
Concurrencia competitiva
Unitat prestadora:
Oficina Activitats Regul.i
Prog.Protec.Civil
Tel.:934 049 312
o.activats@diba.cat



Període de vigència i
sol·licitud

2024: 28/12/2023 a 08/02/2024
2025: Pendent
2026: Pendent
2027: Pendent

Codi recurs:
147643



El recurs dona suport als ens locals en el coneixement i la gestió de les activitats implantades en el seu territori a partir de disposar d'informació actualitzada, georeferenciada i fàcilment explotable, mitjançant:
- L'elaboració del cens d'activitats: base de dades (dades generals, classificació, situació administrativa, dades tècniques, ubicació i fotografia). La informació s'introdueix directament al Gestor d'Informació d'Activitats (GIA), aplicació que permet la gestió i actualització posterior de les dades. En aquest cas, s'haurà de presentar també una sol·licitud per al recurs "GIA - Aplicació informàtica per a la gestió de les activitats".
- La depuració i actualització del cens d'activitats (només per a usuaris del GIA).

D'acord amb les convocatòries corresponents, es preveu que el recurs estigui disponible a les anualitats 2024, 2025, 2026 i 2027.

Destinatari:

Ajuntaments de municipis de fins a 50.000 habitants, entitats municipals descentralitzades

Criteris de la valoració:

Puntuació:

Nombre d'habitants de l'ens, amb preferència pels que tinguin menys població	60
Graduació en funció de la població, amb preferència pels ens que tinguin menys habitants.	
Situació socioeconòmica del municipi (nombre d'activitats)	30
Es prioritzen els municipis amb major nombre d'activitats, atès que la complexitat per a l'ajuntament és major. En cas de manca de disponibilitat pressupostària per atendre tota la demanda es prioritzaran les sol·licituds d'elaboració del cens d'activitats respecte de les de depuració i actualització.	
Sol·licitud reiterada no atesa en catàlegs anteriors per manca de disponibilitat pressupostària o tècnica	10
Es prioritzen els municipis amb sol·licituds reiterades no ateses en catàlegs anteriors per manca de mitjans.	

Termini màxim de resolució:

Cinc mesos a partir de l'endemà de la data en què finalitzi el termini de sol·licitud.



Àrea d'Urbanisme, Habitatge i Regeneració Urbana

Urbanisme i habitatge

Plans i programes de verificació d'activitats comunicades



Convocatòria
Catàleg 2024-2027: Xarxa de
Governs Locals 2024

Canal
Portal de tramitació (PMT)



Recurs tècnic
Redacció de plans,
projectes i informes
Procediment de concessió
Concurrencia competitiva

Unitat prestadora:
Oficina Activitats Regul.i
Prog.Protec.Civil
Tel.:934 049 312
o.activitats@diba.cat



Període de vigència i
sol·licitud

2024: 28/12/2023 a 08/02/2024
2025: Pendent
2026: Pendent
2027: Pendent

Codi recurs:
147607

Es dona suport a la redacció de plans d'inspecció i programes de verificació d'activitats comunicades, en el marc del control ex post que estableix de forma obligatòria la Llei 18/2020, de facilitació de l'activitat econòmica.

Els ajuntaments han de disposar de cens actualitzat i de l'aplicació informàtica GIA.

D'acord amb les convocatòries corresponents, es preveu que el recurs estigui disponible a les anualitats 2024, 2025, 2026 i 2027.

Destinatari:

Ajuntaments de municipis de fins a 50.000 habitants, entitats municipals descentralitzades

Criteris de la valoració:

Puntuació:

<u>Nombre d'habitants del municipi, amb preferència pels que tinguin menys població</u>	60
Gradació en funció de la població, amb preferència pels municipis que tinguin menys habitants.	
<u>Situació socioeconòmica del municipi (nombre d'activitats i recursos tècnics)</u>	30
Es prioritzen els municipis amb major nombre d'activitats, atès que la complexitat per a l'ajuntament és major. En el cas de manca de disponibilitat pressupostària per atendre tota la demanda es prioritzaran les sol·licituds dels ajuntaments que no hagin estat beneficiaris d'aquest recurs en exercicis anteriors.	
<u>Sol·licitud reiterada no atesa en catàlegs anteriors per manca de mitjans.</u>	10
Es prioritzen els municipis amb sol·licituds reiterades no ateses en catàlegs anteriors per manca de mitjans.	

Termini màxim de resolució:

Cinc mesos a partir de l'endemà de la data en què finalitzi el termini de sol·licitud.



Àrea d'Urbanisme, Habitatge i Regeneració Urbana

Urbanisme i habitatge

Estudis en matèria d'activitats regulades i protecció civil



Convocatòria
Catàleg 2024-2027: Xarxa de
Governos Locals 2024
Canal
Portal de tramitació (PMT)



Recurs tècnic
Redacció de plans,
projectes i informes
Procediment de concessió
Concessió directa amb
concurrència
Unitat prestadora:
Oficina Activitats Regul.i
Prog. Protec. Civil
Tel.: 934 049 312
o.activitats@diba.cat



Període de vigència i
sol·licitud
2024: 28/12/2023 a 31/12/2024
2025: Pendent
2026: Pendent
2027: Pendent
Codi recurs:
170837

Es dona suport jurídic i tècnic als ens locals mitjançant la redacció d'informes específics i la resolució de consultes singulars en matèria d'activitats regulades i protecció civil. Per exemple:

En l'àmbit de les activitats regulades:

- Redacció d'informes i assistència tècnica i jurídica.
- Suport al personal de nova incorporació
- Depuració i reclassificació de la informació introduïda al gestor d'informació d'activitats (GIA)
- Suport a la implementació de l'eina d'anàlisi de la informació del GIA.

En l'àmbit de la protecció civil:

- Incorporació de la cartografia del Document Únic de Protecció Civil Municipal (DUPROCIM) al SITMUN.
- Redacció d'informes i assistència tècnica en protecció civil.

D'acord amb les convocatòries corresponents, es preveu que el recurs estigui disponible a les anualitats 2024, 2025, 2026 i 2027.

Destinatari:

Ajuntaments, consells comarcals, entitats municipals descentralitzades

Requisits de concessió:

- Sol·licitud presentada correctament
S'haurà d'identificar en el formulari de sol·licitud l'objecte del suport que es demana, antecedents i si està subjecte a termini. La sol·licitud ha d'estar vinculada amb la necessitat de suport jurídic o tècnic en l'àmbit de les activitats regulades i/o la protecció civil.
En cas de requerir contractació externa l'acceptació quedarà condicionada a la disponibilitat pressupostària i tècnica del centre gestor.

Es recomana posar-se en contacte amb el centre gestor prèviament a formular la sol·licitud.

Termini màxim de resolució:

Cinc mesos a partir de l'endemà de la data en què es presenti la sol·licitud.

Condicions de concertació

Condicions de sol·licitud

Documentació que s'ha d'annexar:



Àrea d'Urbanisme, Habitatge i Regeneració Urbana

Urbanisme i habitatge

GIA - Aplicació informàtica per a la gestió de les activitats



Convocatòria
Catàleg 2024-2027: Xarxa de
Governs Locals 2024
Canal
Portal de tramitació (PMT)



Recurs material
Realització de serveis i
activitats
Procediment de concessió
Concessió directa amb
concurrència
Unitat prestadora:
Oficina Activitats Regul.i
Prog.Protect.Civil
Tel.: 934 040 312
o.activitats@diba.cat



Període de vigència i
sol·licitud
2024: 28/12/2023 a 31/12/2024
2025: Pendent
2026: Pendent
2027: Pendent

Codi recurs:
147625



El recurs ofereix l'accés i implementació de l'eina GIA (Gestor d'Informació d'Activitats), així com formació contínua pels usuaris. El GIA és una aplicació web de la Diputació de Barcelona que facilita als municipis la gestió de les activitats incorporant informació sobre la situació administrativa i sectorial de les activitats i els establiments on aquestes es desenvolupen.

El GIA té la finalitat de ser la base de dades única i d'ús transversal per part del personal tècnic dels ajuntaments que tinguin necessitat d'informació de les activitats del municipi ja que disposa de serveis web que permeten que les aplicacions de tramitació d'expedients dels ajuntaments es connectin amb ell, de manera que des del tramitador municipal es poden generar altes de noves activitats, baixes, canvis de titularitat i altres modificacions.

Aquest servei està subjecte a que el proveïdor de l'aplicació de tramitació municipal hagi realitzat els desenvolupaments pertinents i té els següents beneficis:

- Millorar la gestió de la intervenció de les activitats
- Facilitar la tasca dels professionals tècnics i administratius que gestionin les activitats
- Afavorir el treball en xarxa i aconseguir que tot el personal d'un Ajuntament treballi a partir de la mateixa informació
- Disposar de dades estadístiques del municipi relacionades amb les activitats
- Facilitar que les dades d'activitats i establiments es puguin publicar en portals de dades obertes que permetin complir amb la legislació sobre transparència
- Visualitzar les dades de les activitats al SITMUN i a qualsevol aplicació SIG municipal

Veieu les condicions d'accés a:
https://www.diba.cat/documents/205293/401570870/Condicions_accos_GIA.pdf
Si existeix un instrument vigent que reguli l'assistència, no cal que es torni a presentar sol·licitud per a aquest recurs.

D'acord amb les convocatòries corresponents, el recurs estarà disponible a les anualitats 2024, 2025, 2026 i 2027.

Destinatari:

Ajuntaments, entitats municipals descentralitzades

Criteris de la valoració:

Sol·licitud presentada correctament.

Puntuació:

100

Atès que es tracta d'un recurs de prestació continuada, si existeix un instrument vigent que reguli l'accés i la implementació del GIA, l'ens local no ha de sol·licitar de nou el recurs. Es per això, que en cas que es presenti una nova sol·licitud amb el mateix objecte, es procedirà a la seva desestimació.



Àrea d'Urbanisme, Habitatge i Regeneració Urbana

Urbanisme i habitatge

Finançament del servei d'inspecció i verificació d'activitats



Convocatòria
Catàleg 2024-2027: Xarxa de
Governos Locals 2024
Canal
Portal de tramitació (PMT)



Recurs econòmic
Ajut econòmic
Procediment de concessió
Concurrencia competitiva
Unitat prestadora:
Oficina Activitats Regul.i
Prog.Prot.ec.Civil
Tel.: 934 049 312
o.activitats@diba.cat



Període de vigència i
sol·licitud

2024: 28/12/2023 a 08/02/2024
2025: Pendent
2026: Pendent
2027: Pendent

Codi recurs:
147764



El recurs vol facilitar la disponibilitat de personal tècnic competent en matèria d'activitats regulades, així com el compliment i gestió per part dels ens locals de les obligacions establertes a la normativa com són les actuacions de control ex post de les activitats subjectes a comunicació prèvia i/o declaració responsable.

D'acord amb les convocatòries corresponents, es preveu que el recurs estigui disponible a les anualitats 2024, 2025, 2026 i 2027.

Destinatari:

Ajuntaments de municipis fins a 5.000 habitants, consells comarcals

Criteris de la valoració:

Puntuació:

Nombre d'habitants del municipi, amb preferència pels que tinguin més població i els consells comarcals	100
---	-----

Es valoraran tots els municipis que compleixin els requisits, d'acord amb el criteri de població que consta en la convocatòria, donant preferència als municipis de més població. En el cas dels consells comarcals, el nombre d'habitants considerat és el de la suma de la població dels municipis inclosos en la seva demarcació i es prioritzaran els de major població. L'atorgament de la puntuació es farà de manera proporcional adjudicant la màxima puntuació de 100 punts a l'ens local de major població.

Per accedir al recurs s'estableix la puntuació mínima de 20

Termini màxim de resolució:

Tres mesos a partir de l'endemà de la data en què finalitzi el termini de sol·licitud.

Condicions de concertació

Condicions de sol·licitud

Documentació que s'ha d'annexar:

Dades tècniques C1-147764-24, descarregueu-lo a:
<https://www.diba.cat/documents/205293/399938240/C1-147764-24.pdf>

Nombre màxim de sol·licituds:

Una per ens.

Altres condicions:

- L'ajut econòmic s'ha de destinar a la realització d'actuacions de gestió i control d'activitats.
- L'import de l'ajut és de 1.500,00 euros. En el cas de disponibilitat pressupostària, aquest import es podrà incrementar fins a un màxim de 8.000 euros i es prioritzaran els ens locals de major població.
- Consells comarcals: hauran d'acreditar que presten serveis d'assistència als municipis en matèria d'activitats en expedients de prevenció, control i inspecció d'activitats (emissió d'informes tècnics o de seguiment, realització d'inspeccions, suport en la tramitació, o similars). Queden excloses a efectes d'acreditació les funcions que es realitzin com a Oficina Tècnica Ambiental Comarcal (OTAC) en compliment de la normativa. Per a l'acreditació s'haurà d'adjuntar al formulari de sol·licitud els convenis formalitzats amb els municipis o una declaració responsable justificativa del servei.





Àrea d'Urbanisme, Habitatge i Regeneració Urbana

Urbanisme i habitatge

Plans d'autoprotecció (PAU) i protocols



Convocatòria
Catàleg 2024-2027: Xarxa de
Governos Locals 2024

Canal
Portal de tramitació (PMT)



Recurs tècnic
Redacció de plans,
projectes i informes
Procediment de concessió
Concurrencia competitiva

Unitat prestadora:
Oficina Activitats Regul.i
Prog.Protoc.Civil
Tel.:934 049 312
o.activitats@diba.cat



Període de vigència i
sol·licitud

2024: 28/12/2023 a 08/02/2024
2025: Pendent
2026: Pendent
2027: Pendent

Codi recurs:
147673



Es dona suport a la redacció i homologació dels plans d'autoprotecció (PAU). Aquests instruments preveuen les emergències que es poden produir en centres, empreses i instal·lacions com a conseqüència de la seva activitat o externa, i hi inclouen les mesures de resposta davant de situacions de risc, catàstrofes i calamitats públiques.

El recurs inclou:

- La redacció i suport a l'homologació dels PAU d'equipaments municipals i d'activitats
- La redacció dels protocols d'autoprotecció per a equipaments municipals quan no estiguin subjectes al Decret 30/2015 o normativa que els substitueixi.

S'exclouen d'aquest recurs les escoles bressol.

D'acord amb les convocatòries corresponents, es preveu que el recurs estigui disponible a les anualitats 2024, 2025, 2026 i 2027.

El recurs pot donar suport a actuacions finançades a través del Programa general d'inversions (PGI): nova inversió, manteniment i reposició d'inversions. <https://www.diba.cat/web/plaxgl/programa-general-d-inversions>

Destinatari:

Ajuntaments, consells comarcals, entitats municipals descentralitzades

Criteris de la valoració:

Puntuació:

<u>Grau de vulnerabilitat dels usuaris, capacitat de l'establiment o activitat i ubicació</u>	<u>60</u>
---	-----------

D'acord amb l'establert al Decret 30/2015, pel qual s'aprova el catàleg d'activitats i centres obligats a adoptar mesures d'autoprotecció, es prioritzen per aquest ordre: PAU nivell A, PAU nivell B i protocols.

<u>Nombre d'habitants de l'ens, amb preferència pels que tinguin menys població</u>	<u>40</u>
---	-----------

Gradació en funció de la població, amb preferència pels ens que tinguin menys habitants.

Termini màxim de resolució:

Cinc mesos a partir de l'endemà de la data en què finalitzi el termini de sol·licitud.



Convocatòria
Catàleg 2024-2027: Xarxa de
Governos Locals 2024
Canal
Portal de tramitació (PMT)



Recurs tècnic
Redacció de plans,
projectes i informes
Procediment de concessió
Concurrencia competitiva
Unitat prestadora:
Oficina Activitats Regul.i
Prog.Protoc.Civil
Tel.:934 049 312
o.activitats@diba.cat



Període de vigència i
sol·licitud
2024: 28/12/2023 a 08/02/2024
2025: Pendent
2026: Pendent
2027: Pendent

Codi recurs:
158892



Àrea d'Urbanisme, Habitatge i Regeneració Urbana

Urbanisme i habitatge

Plans de protecció civil municipals - DUPROCIM

Es dona suport a la redacció, realització de simulacres i implantació de Document Únic de Protecció Civil (DUPROCIM).

La redacció del DUPROCIM, que incorpora tots els riscos que afecten al municipi, és obligatòria per als municipis en els termes que estableix la normativa de protecció civil i el Decret 155/2014, pel qual s'aprova el contingut mínim per a l'elaboració i l'homologació dels plans de protecció civil municipals. El seu objectiu és planificar la protecció civil en tot el seu terme municipal.

Es pot sol·licitar:

- La redacció del DUPROCIM
- La revisió del DUPROCIM homologat
- La implantació del DUPROCIM homologat, que es farà amb l'aplicació PCOM (Protecció Civil Operativa Municipal). En aquest cas, s'haurà de presentar també una sol·licitud per al recurs "PCOM-Aplicació informàtica per a la gestió de les emergències al municipi".

Destinatari:

Ajuntaments de municipis de fins a 75.000 habitants, entitats municipals descentralitzades

Criteris de la valoració:

	Puntuació:
<u>Grau de vulnerabilitat del municipi</u>	<u>50</u>
Es té en compte el nombre de riscos i els plans de protecció civil que cada municipi té l'obligació o recomanació d'elaborar d'acord amb el Mapa de protecció civil de Catalunya, així com el número d'urbanitzacions i altres vulnerables que s'han d'incorporar al DUPROCIM i determinen el grau de vulnerabilitat del municipi. En cas de manca de disponibilitat pressupostària per atendre tota la demanda es prioritzaran les sol·licituds de redacció del DUPROCIM. En les sol·licituds d'implantació es prioritzaran municipis que no hagin realitzat cap implantació del DUPROCIM homologat en els darrers 4 anys.	
<u>Nombre d'habitants de l'ens, amb preferència pels que tinguin menys població</u>	<u>40</u>
Gradació en funció de la població, amb preferència pels ens que tinguin menys habitants.	
<u>Sol·licitud reiterada no atesa en catàlegs anteriors per manca de mitjans.</u>	<u>10</u>
Es prioritzen els municipis amb sol·licituds reiterades no ateses en catàlegs anteriors per manca de mitjans.	

Termini màxim de resolució:

Cinc mesos a partir de l'endemà de la data en què finalitzi el termini de sol·licitud.



Àrea d'Urbanisme, Habitatge i Regeneració Urbana

Urbanisme i habitatge

PCOM-Aplicació informàtica per a la gestió de les emergències al municipi



Convocatòria
Catàleg 2024-2027: Xarxa de
Govers Locals 2024
Canal
Portal de tramitació (PMT)



Recurs material
Realització de serveis i
activitats

Procediment de concessió
Concessió directa amb
concurrència

Unitat prestadora:
Oficina Activitats Regul.i
Prog.Protect.Civil
Tel.:934 049 312
o.activitats@diba.cat



Període de vigència i
sol·licitud

2024: 28/12/2023 a 31/12/2024
2025: Pendent
2026: Pendent
2027: Pendent

Codi recurs:
147712



El recurs ofereix accés i implementació de l'eina PCOM, així com formació pels usuaris. El PCOM (Protecció Civil Operativa Municipal) és una aplicació informàtica de la Diputació de Barcelona en web i adaptada a mòbils que facilita la gestió dels plans de protecció civil municipal i dona suport als actuants locals en la gestió del risc. Aquesta aplicació també serveix per la implantació dels plans i la realització dels simulacres. El PCOM converteix el Duprocin en una eina operativa.

Beneficis de disposar del PCOM:

En la gestió de l'emergència: registrar avisos d'emergència i activar i desactivar el pla d'actuació municipal pel risc que correspongui; realitzar la notificació de l'activació i desactivació del pla d'actuació municipal al CECAT (Centre de Coordinació Operativa de Catalunya) via correu electrònic; mantenir la comunicació entre els diferents actuants del comitè d'emergències municipal; fer avisos als elements vulnerables via SMS. Realitzar informes de gestió de l'emergència; disposar d'un repositori de documents i eines de suport per la gestió de l'emergència.

En la realització de simulacres: Elaborar informes de gestió dels simulacres; revisar i actualitzar el Duprocin.

Al PCOM trobareu: fitxes d'actuació per risc actualitzades; informació de l'organigrama i contactes dels membres del comitè d'emergències; informació i contactes dels elements vulnerables del municipi; documents de suport per la gestió de les emergències.

Per l'accés al recurs PCOM cal disposar del document únic de protecció civil municipal (Duprocin) aprovat, en fase d'homologació o homologat.

Vegeu condicions d'accés a:
https://www.diba.cat/documents/205293/401570870/Condicions_accos_PCOM.pdf
Si existeix un instrument vigent amb l'ens que reguli l'assistència no cal que es torni a presentar sol·licitud per aquest recurs.

D'acord amb les convocatòries corresponents, es preveu que el recurs estigui disponible a les anualitats 2024, 2025, 2026 i 2027.

Destinatari:

Ajuntaments, entitats municipals descentralitzades

Requisits de concessió:

- Sol·licitud presentada correctament i disposar del document únic de protecció civil municipal (Duprocin) aprovat, en fase d'homologació o homologat
Atès que es tracta d'un recurs de prestació continuada, si existeix un instrument vigent que reguli l'accés i la implementació del PCOM, l'ens local no ha de sol·licitar de nou el recurs. Es per això, que en cas que es presenti una nova sol·licitud amb el mateix objecte, es procedirà a la seva desestimació.

Termini màxim de resolució:

Cinc mesos a partir de l'endemà de la data en què es presenti la sol·licitud.



Convocatòria
Catàleg 2024-2027: Xarxa de
Governs Locals 2024

Canal

Portal de tramitació (PMT)



Recurs econòmic

Ajut econòmic

Procediment de concessió

Concurrencia competitiva

Unitat prestadora:

Oficina Activitats Regul.i

Prog.Protoc.Civil

Tel.:934 049 312

o.activitats@diba.cat



Període de vigència i
sol·licitud

2024: 28/12/2023 a 08/02/2024

2025: Pendent

2026: Pendent

2027: Pendent

Codi recurs:

147730



Àrea d'Urbanisme, Habitatge i Regeneració Urbana

Urbanisme i habitatge

Finançament del servei de protecció civil

El recurs vol facilitar la disponibilitat de personal tècnic competent en matèria de protecció civil, així com el compliment i gestió per part dels ens locals de les obligacions establertes a la Llei 4/1997, de 20 de maig, de protecció civil de Catalunya i normativa de desenvolupament, com ara la redacció, revisió o implantació de plans d'autoprotecció o DUPROCIM (document únic de protecció civil municipal).

D'acord amb les convocatòries corresponents, es preveu que el recurs estigui disponible a les anualitats 2024, 2025, 2026 i 2027.

El recurs pot donar suport a actuacions finançades a través del Programa general d'inversions (PGI): nova inversió, manteniment i reposició d'inversions. <https://www.diba.cat/web/plaxgl/programa-general-d-inversions>

Destinatari:

Ajuntaments de municipis d'entre 5.001 i 50.000 habitants, consells comarcals

Criteris de la valoració:

	Puntuació:
Nombre d'habitants del municipi, amb preferència pels de població entre 20.000 i 50.000 habitants i consells comarcals	100

Es prioritzen els municipis que d'acord amb l'article 67 c) de la Llei municipal i de règim local de Catalunya han de prestar el servei de protecció civil com a servei mínim obligatori i els consells comarcals atés el que estableix l'article 50 de la Llei 4/1997, de 20 de maig, de protecció civil de Catalunya.

En el cas dels consells comarcals, el nombre d'habitants considerat és el de la suma de la població dels municipis inclosos en la seva demarcació i es prioritzaran els de major població.

Puntuació:

Municipis de població entre 20.000 i 50.000 habitants: 100 punts.

Consells comarcals: 95 punts al de major població i 90 al de menor, assignant la puntuació intermitja de manera proporcional a la població.

Resta de municipis: s'atorgarà una puntuació proporcional al nombre d'habitants a partir de 90 punts.

Per accedir al recurs s'estableix la puntuació mínima de 20

Termini màxim de resolució:

Tres mesos a partir de l'endemà de la data en què finalitzi el termini de sol·licitud.

Condicions de concertació

Condicions de sol·licitud

Documentació que s'ha d'annexar:

Dades tècniques C1-147730-24, descarregueu-lo a:

<https://www.diba.cat/documents/205293/399938240/C1-147730-24.pdf>

Nombre màxim de sol·licituds:

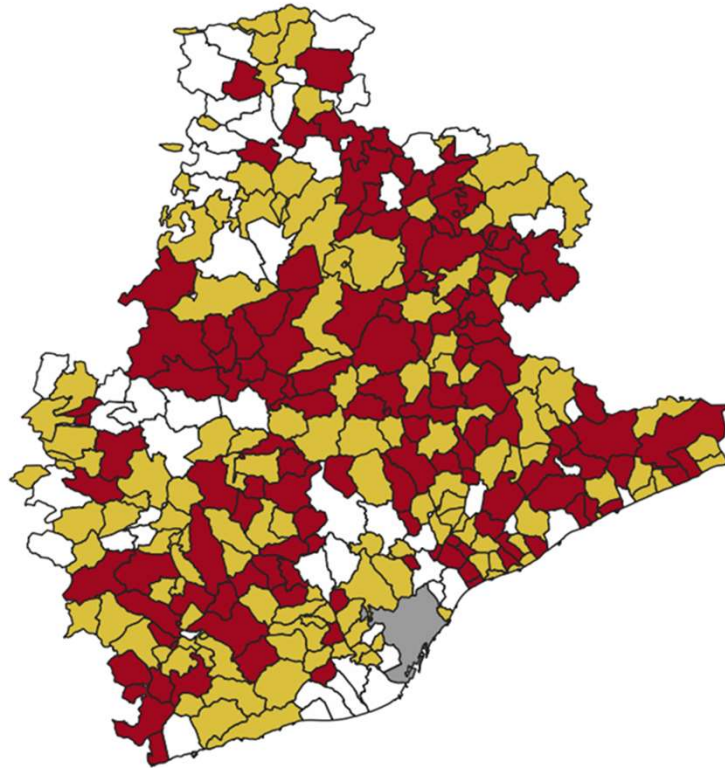
Una per ens.





Altres condicions:

- Ajuntaments: Aquest ajut es pot destinar a la redacció, revisió i homologació de plans d'autoprotecció o DUPROCIM o a l'adquisició de recursos per fer front a la gestió d'emergències. L'import de l'ajut econòmic als municipis és de 1.500 euros. Aquest import es podrà incrementar proporcionalment fins a un màxim de 8.000 euros i es prioritzaran els municipis de població superior a 20.000 habitants.

- Consells comarcals: Només poden concórrer si disposen de Pla d'assistència i suport (PAS) en matèria de protecció civil homologat en el moment de la sol·licitud. Aquest ajut es pot destinar a la redacció, revisió i homologació de plans d'autoprotecció o DUPROCIM dels municipis de la seva demarcació. No es poden justificar despeses d'inversió. L'import màxim per als consells comarcals és de 8.000 euros i es prioritzarà els de major població.

GIA



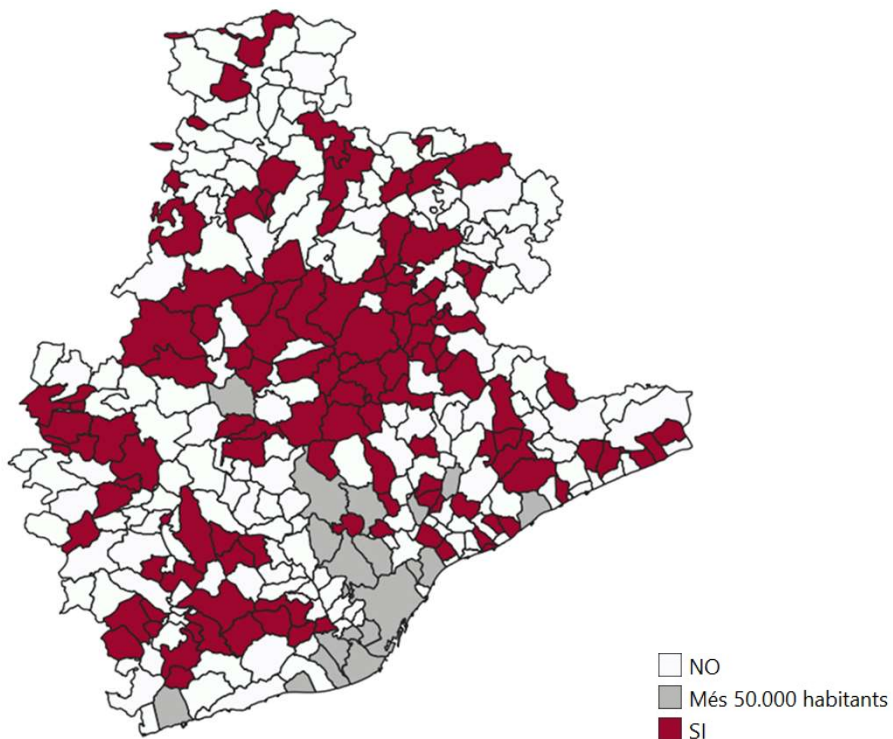
-  Té GIA - No publica en obert
-  Barcelona
-  Té GIA - Publica en obert
-  No té GIA

 Generalitat de Catalunya
Departament d'Empresa i Treball

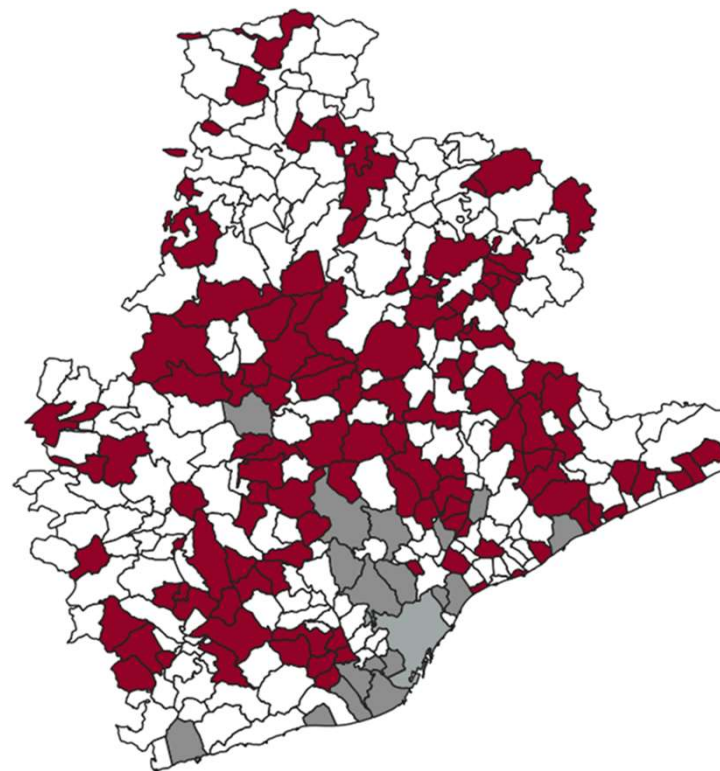
 **Diputació Barcelona**
Àrea d'Infraestructures i Espais Naturals

CONVENI ESPECIFIC DE COL·LABORACIÓ ENTRE LA DIPUTACIÓ DE BARCELONA I EL DEPARTAMENT D'EMPRESA I TREBALL DE LA GENERALITAT DE CATALUNYA PER IMPULSAR L'INTERCANVI I ACCÉS A LA INFORMACIÓ DE LES DADES SOBRE LES ACTIVITATS I ESTABLIMENTS QUE CONSTEN AL DIRECTORI D'EMPRESSES, ESTABLIMENTS I REGISTRES I AL GIA, (GESTOR D'INFORMACIÓ D'ACTIVITATS).

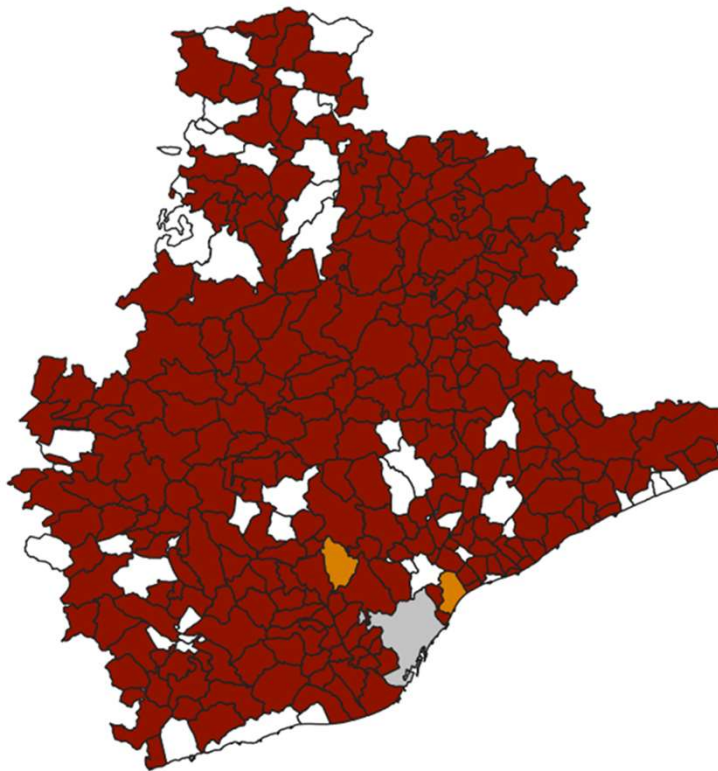
Censos d'activitats







Plans de verificació

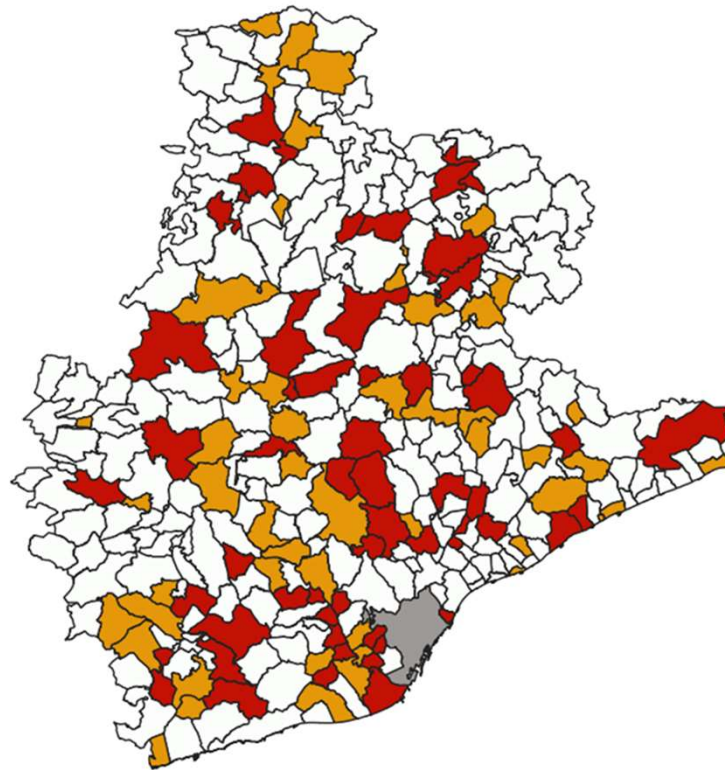


DUPROCIM



-  No disposa de DUPROCIM. Pot sol·licitar-lo per Catàleg de serveis
-  No disposa de DUPROCIM. No pot sol·licitar-lo per Catàleg de serveis atès que la població és superior a 75000 habitants
-  Disposa de DUPROCIM
-  Municipi de Barcelona

PCOM





Gaspar Valls Solé
Responsable tècnic
Oficina d'Activitats Regulades i programes en Protecció Civil (OAPC)
vallssg@diba.cat

GIA

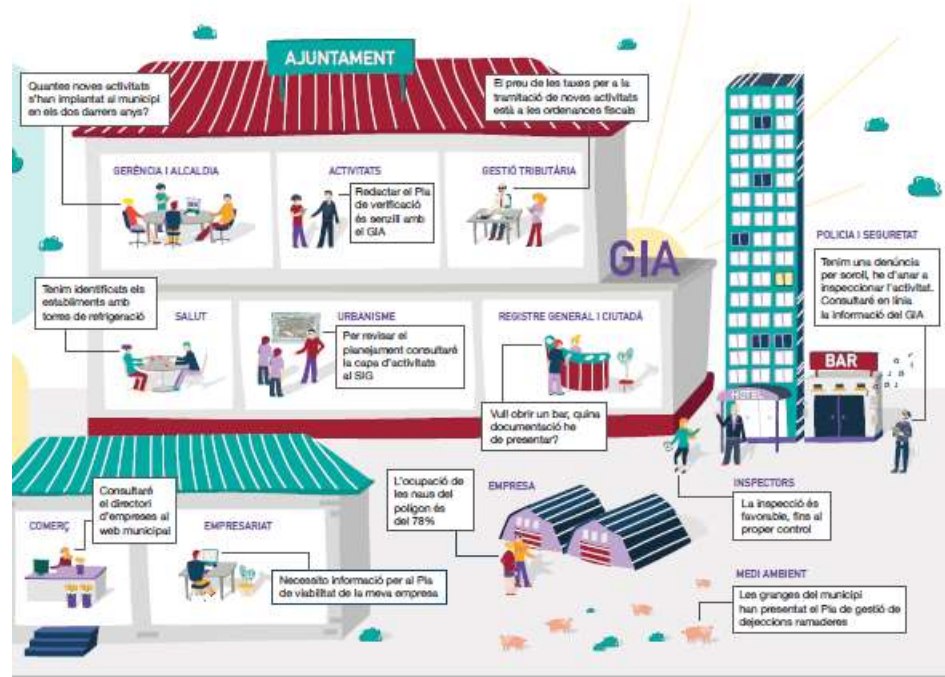
Gestor d'Informació d'Activitats

Què és el GIA?
 És l'aplicació informàtica de la Diputació de Barcelona que facilita als ajuntaments la gestió de les activitats i establiments del municipi.

GIA
 Gestor d'Informació d'Activitats

- Per poder gestionar, necessites informació.
- Al GIA trobaràs:**
- | | |
|---|---|
| Activitats implantades en el territori. | Activitats inòcues i de baix risc. |
| Activitats classificades segons la situació administrativa. | Establiments minoristes alimentaris. |
| Activitats subjectes a prevenció i control ambiental. | Centres obligats a disposar de plans d'autoprotecció (PAU). |
| Activitats recreatives i espectacles públics. | Establiments comercials segons diverses tipologies. |
| Activitats amb risc d'incendi. | Establiments amb risc d'incendi. |

Més de 15 anys d'implantació i més de 200 municipis avalen el GIA.

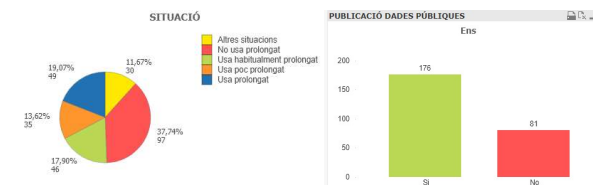


Les activitats i el GIA en l'ecosistema d'aplicacions municipals

Directori d'empreses,
establiments i registres



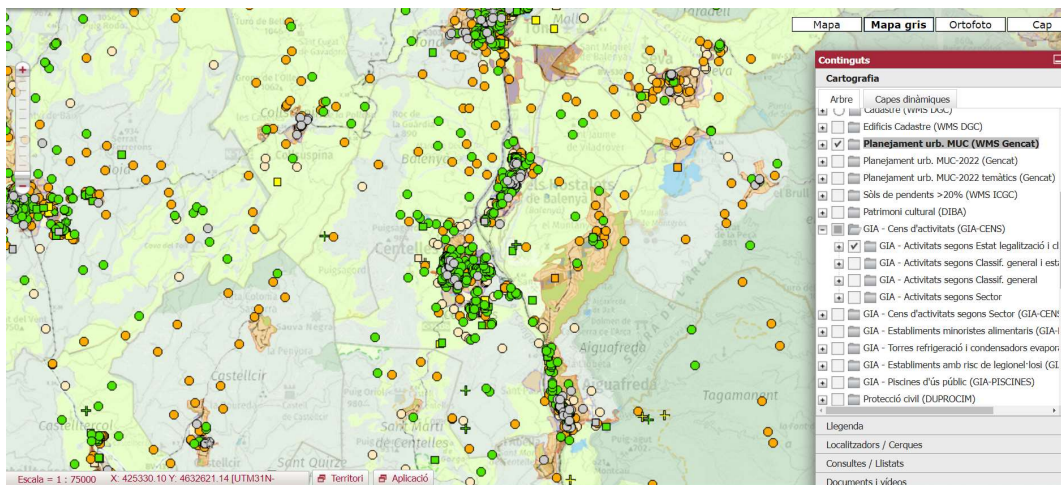
Quadre de comandament (intern)



Informe de gestió



SITMUN i dades obertes



Cens d'activitats i establiments



Cens d'activitats amb establiment dels municipis usuaris de l'aplicació informàtica GIA (Gestió d'Informació d'Activitats). Inclou activitats de diversos sectors econòmics: industrial, comercial, serveis, recreatives, etc. El cens també conté els equipaments culturals, esportius, educatius, socio-sanitaris i religiosos.

Més de 200 municipis de la demarcació són usuaris del GIA, una aplicació informàtica amb tecnologia web dissenyada i creada per la Diputació de Barcelona per facilitar als ajuntaments la gestió de les activitats i establiments dels seus municipis. Les dades disponibles actualment són les d'aquells ajuntaments que han autoritzat la seva difusió en el portal. Aquest dataset s'ampliarà amb la incorporació dels municipis interessats.

Les dades dels censos d'activitats del GIA són de titularitat dels ajuntaments usuaris, que les gestionen i mantenen. L'actualització de les dades depèn, doncs, de la gestió de cada municipi.

Web de referència: <https://www.diba.cat/web/hua/activitats/gia>

Llicència: Creative Commons CCZero

Documentació tècnica: Aquest dataset permet l'accés a la dades mitjançant una API REST amb el nom "establiments" i amb capacitats per filtrar, ordenar, agrupar, geolocalitzar o paginar el contingut, cosa que pots utilitzar per construir aplicacions i projectes externs. Si vols conèixer més sobre les possibilitats d'aquesta API pots consultar la nostra documentació tècnica.

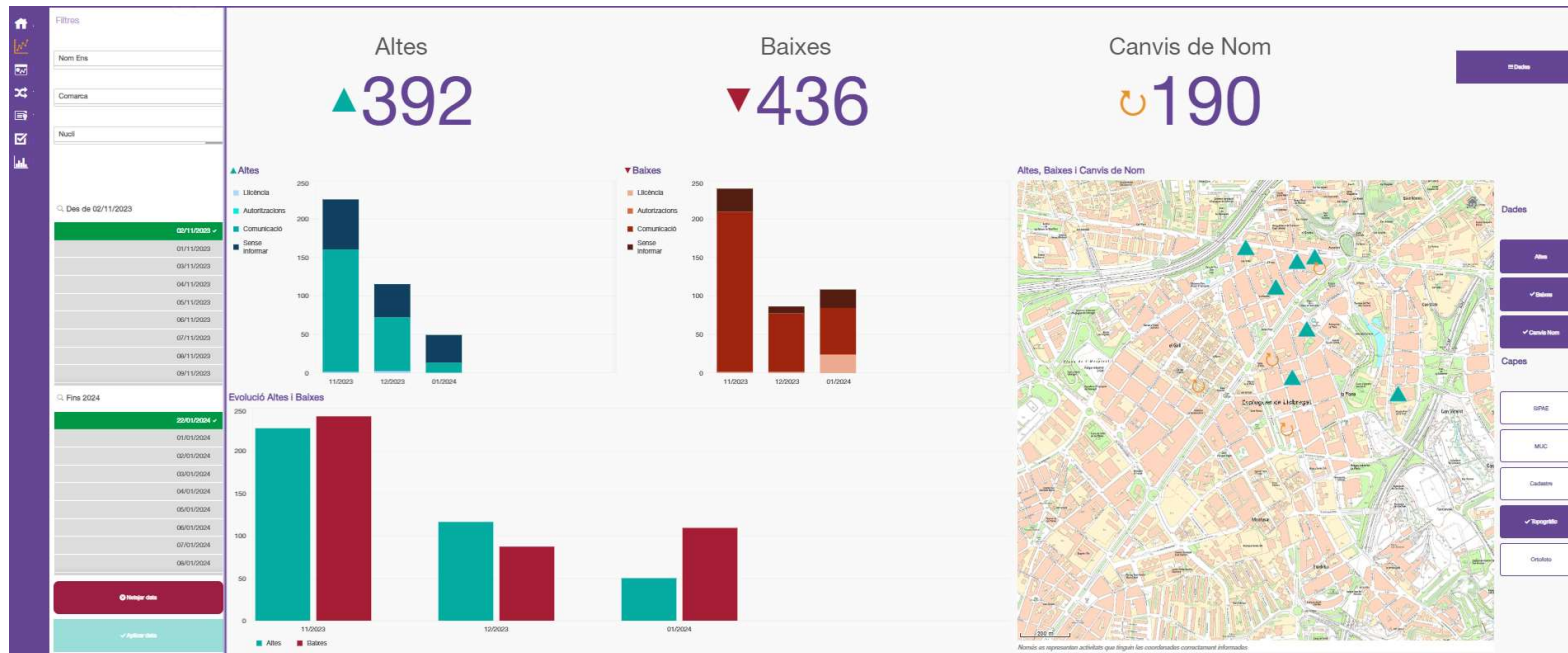
 Administració local

 Comerç i consum

 Economia i treball

 Urbanisme i habitatge

Informe de gestió del GIA



▲ **Comptador de les activitats que més han obert**

Classificació general Annex	Classificació general Apartat	Descripció classificació general	Total
L18-Cert.	552	Alotjaments turístics i altres de curta durada. Aplicable als establiments de turisme rural i als habitatges d'ús	6
L18-Proj. i Cert.	561	Restaurants i establiments de menjar. Tots.	5
L18-Cert.	9602	Peruqueria i altres tractaments de bellesa. Si la superfície construïda <= 120 m ² .	4
L18-Cert.	821	Activitats administratives i auxiliars d'oficina. Si la superfície construïda <= 500 m ² .	3
III	12.46	Activitats de garatge i aparcament de vehicles, amb una superfície superior	3

▼ **Comptador de les activitats que més han tancat**

Classificació general Annex	Classificació general Apartat	Descripció classificació general	Total
L18-Proj. i Cert.	477	Comerç al detall d'altres articles en establiments. Si la superfície construïda > 120 m ² .	5
L18-Cert.	472	Comerç al detall d'aliments, begudes i tabac. Si la superfície construïda <= 120 m ² .	2
L18-Cert.	477	Comerç al detall d'altres articles en establiments. Si la superfície construïda <= 120 m ² .	2
L18-Cert.	9602	Peruqueria i altres tractaments de bellesa. Si la superfície construïda <= 120 m ² .	2
L18-Proj. i Cert.	521	Dipòsit i emmagatzematge. Tots.	2
L18-Proj. i Cert.	561	Restaurants i establiments de menjar. Tots.	2


Informe de gestió del GIA

Informes de gestió

- Informe de gestió (més d'un mes)
- Informe de gestió (un mes)
- Infografia

Informes Pla de verificació

- Pla de verificació
- Programa de verificació
- Programa de verificació (Activitat a verificar)
- Memòria anual
- Memòria anual (Activitats verificades)

Ajuntament de  Diputació Barcelona

4. ESTATS DE LEGALITZACIÓ - nov 2023/ gen 2024

	nov/2023	des/2023	gen/2024
Activitat amb llicència en tràmit	1	1	1
Activitat amb llicència o comunicada verificada in situ	1132	1141	1141
Activitat amb llicència pendent de control inicial complementari	0	0	0
Activitat amb llicència pendent de control inicial o de funcionament	45	45	45
Activitat comunicada en tràmit	36	25	22
Activitat comunicada no verificada in situ	1351	1353	1356
Activitat de titularitat municipal	7	7	7
Activitat sense llicència o no comunicada	57	58	58
Dates llicències	0	0	0
Dates incongruents	1	1	1
Data registre entrada no informada	0	0	0
Activitat sense classificar	25	25	25
Total	2655	2656	2656

Evolució Estats de legalització

■ Activitat amb llicència en tràmit
■ Activitat amb llicència o comunicada
■ Activitat amb llicència pendent de control ...
■ Activitat comunicada en tràmit
■ Activitat comunicada no verificada in situ
■ Activitat de titularitat municipal
■ Activitat sense llicència o no ...
■ Dates incongruents
■ No disponible


Ajuntament de  Diputació Barcelona

Activitats verificades

Només es representen activitats que tinguin les coordenades correctament informades

Activitats pendents de verificar

Només es representen activitats que tinguin les coordenades correctament informades

Ajuntament de  Diputació Barcelona

7. TRAMITACIÓ - GIA INTEGRAT AMB EL GESTOR D'EXPEDIENTS MUNICIPAL nov 2023/ gen 2024

Any	Mes	Altes	Canvis de nom	Controls	Baixes	Expedients relacionats	Totals
2023	nov	18	11	4	8	0	41
2023	des	28	8	17	23	0	72
2024	gen	13	3	13	1	0	32

Evolució Serveis web tramitats

■ Altes
■ Baixes
■ Canvis de nom
■ Controls
■ Expedients relacionats



Esther Morancho Farré
Tècnica Assessora
Oficina d'Activitats Regulades i programes en Protecció Civil (OAPC)
moranchofe@diba.cat

Protecció Civil Municipal

1 NORMALITAT

- Planificació: Document Únic de Protecció Civil Municipal (DUPROCOM), Pla d'autoprotecció (PAU).
- Prevenció: Tasques preventives d'acord amb el risc (ex. franges en urbanitzacions i/o edificacions afilades, neteja de rieres).
- Informació a la població: Consells d'autoprotecció.
- Implantació: Formació i simulacions pel personal tècnic i polític.

2 EMERGÈNCIA

- Activació del Pla d'acord amb el risc i gestió de l'emergència amb l'aplicació PCOM (Protecció Civil Operativa Municipal).
- Constitució del Comitè d'Emergències i comunicació amb Centre de Coordinació Operativa de Catalunya (CECAT).
- Intervenció municipal: Brigada, Policia Local, Serveis Socials, Voluntaris, Associació de Defensa Forestal (ADF), Associació de Voluntaris de Protecció Civil.
- Informació a la població: Consells d'autoprotecció i evolució de l'emergència.

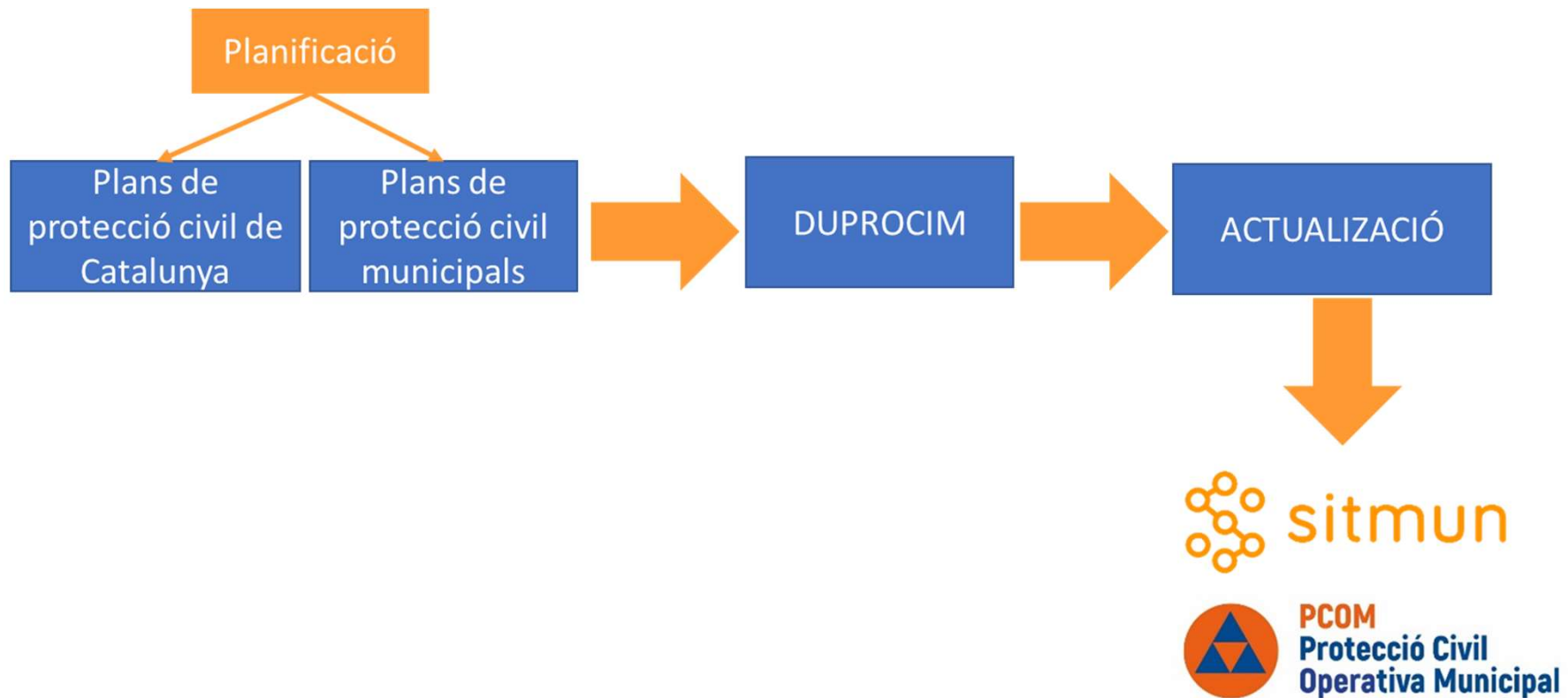
3 RECUPERACIÓ

- Restabliment dels serveis essencials i retorn a la normalitat.
- Atenció a les persones danyades.
- Valoració de danys.
- Sol·licitud d'ajudes econòmiques administracions: Diputació, Generalitat, Estat.



PROTECCIÓ CIVIL - PCOM

Planificació de protecció civil municipal. DUPROCIM





PCOM Protecció Civil Operativa Municipal

PCOM

Què és el PCOM?

PCOM: Protecció Civil Operativa Municipal

Aplicació per a la gestió municipal de les emergències i per a la implantació del Duprocim

La Diputació de Barcelona disposa d'una aplicació informàtica en suport web i adaptada a dispositius mòbils que facilita la gestió dels plans de protecció civil municipal, donant suport als actuants locals en la gestió del risc.

Aquesta aplicació també serveix per a la implantació dels plans i la realització dels simulacres, que són obligatoris i que s'han de presentar quan s'hagi de fer la revisió del Duprocim, passats quatre anys des de la seva homologació.

La filosofia de l'aplicació és convertir el Duprocim en una eina operativa.

A qui va dirigit el PCOM?

Va dirigit al comitè d'emergències municipal i a altres ens que participen en la gestió de l'emergència.

Al PCOM trobaràs

- Informació i contactes dels membres del comitè d'emergències.
- Informació i contactes dels elements vulnerables del municipi.
- Documents de suport per a la gestió de les emergències.

Beneficis de disposar del PCOM

Gestió de l'emergència

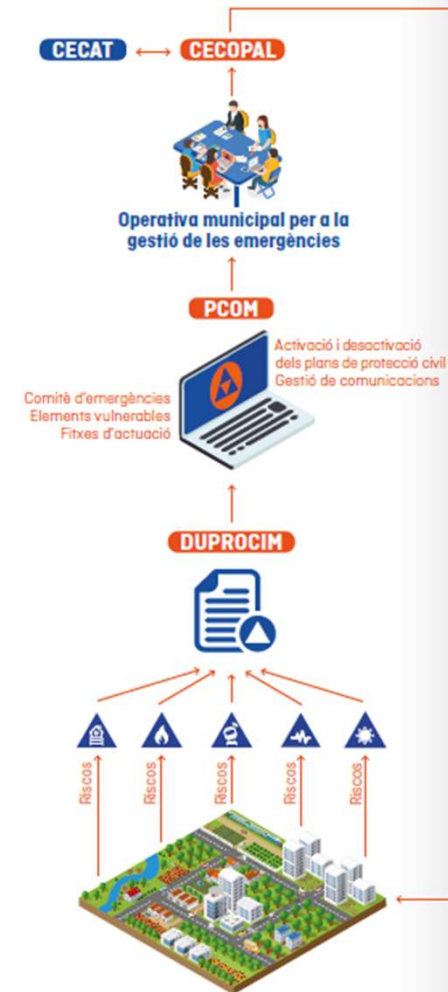
- Registrar avisos d'emergència i activar i desactivar el pla d'actuació municipal per al risc que correspongui.
- Realitzar la notificació de l'activació i desactivació del pla d'actuació municipal al CECAT (Centre de Coordinació Operativa de Catalunya) via correu electrònic.
- Mantenir la comunicació entre els diferents actuants del comitè d'emergències municipal.
- Fer avisos als elements vulnerables via SMS.
- Realitzar informes de gestió de l'emergència.
- Disposar d'un repositori de documents i eines de suport per a la gestió de l'emergència.

Realització de simulacres

- Realitzar informes de gestió dels simulacres.

Revisió i actualització del Duprocim. Duprocim operatiu

- Fitxes d'actuació per risc actualitzades.
- Elements vulnerables actualitzats.
- Organigrama de l'emergència i contactes actualitzats.



Elements Vulnerables

Masies, escoles, residències de gent gran, equipaments municipals, etc.



Mapa de Gavà amb elements vulnerables (punts) superposats. L'interfície de l'aplicació mostra el mapa amb una barra d'eines superior i una barra inferior amb l'escala i les coordenades.

Informació

DPE1M - Elements vulnerables (punts)	
Codi EV	EV-URB-2
Grup ús	URBANITZACIÓ O NUCLI AÏLLAT
Ús	Urbanització
Nom	Urbanització la Sentiu
Sector	La Sentiu
Persona de contacte	Ajuntament de Gavà
Fix	932639100
Correu-e	ajuntament@gava.cat
Sistema d'avís (diferent al telèfon)	web, xarxes socials, app, ràdio, tv
Nivell vulnerabilitat	B: Vulnerable
Ocupació	465
Accés principal	Per la carretera de la Sentiu
Franja 25m	PARCIAL
Vials interns	Amplada variable, asfaltat

Continguts

Cartografia

- Arbre
- Capas dinàmiques
- Camins (DIBA-AJ)
- Serveis i equipaments (Ajuntament)
- Parcel·lari/Edificis Cadastre setembre-2022 (DIBA-AJ)
- Temàtics parcel·lari Cadastre (DGC)
- Cadastre (WMS DGC)
- Edificis Cadastre (WMS DGC)
- Planejament urb. (WMS AMB)
- Planejament urb. MUC (WMS Gencat)
- Planejament urb. MUC-2022 (Gencat)
- Planejament urb. MUC-2022 temàtics (Gencat)
- Sòls de pendents >20% (WMS ICGC)
- Protecció civil (DUPROCIIM)
- DPE1M - Elements protecció civil (excepte)
- DPE1M - Elements vulnerables (punt)
- DPE1M - Elements vulnerables (públic)
- DPE1M - Elements protecció civil (línies)
- DPE1M - Elements protecció civil (àrees)

Escala = 1 : 50000 X: 410991.19 Y: 4574877.01 [UTM31N-45E]

Recursos municipals punts

Centres d'acollida, policia local, centre de recepció d'alarmes, talls de trànsit, zones d'aparcament, hidrants, etc.

Diputació Barcelona **Gavà** Usuari: DUPROCIM

SITMUN - Consulta municipal

Informació

DPE1M - Elements protecció civil (excepte vulnerables) (punts)

Codi PC	CA-6
Codi tipus element	CA
Discipció tipus element	Centre d'acollida
Nom	Pavelló poliesportiu Can Tintorer
Nom via	Rambla Pompeu Fabra
Portal	144
Persona de contacte	Ajuntament de Gavà
Fix	932639100
Correu-e	ajuntament@gava.cat
CA - Disposa de llits	NO
CA - Disposa de calefacció	SI
CA - Disposa de cuina	NO
CA - Descripció afectació risc	Territorial
RT00 - Territorial bàsic	NO
RT02 - Transport de viatgers per ferrocarril	SI
RT03 - Onada calor o fred	SI
RT04 - Concentració de persones	SI

Escala = 1 : 50000 X: 419008.06 Y: 4568368.26 [UTM31N-...]

Territori Aplicació Continguts

Oficina d'Activitats Regulades i Programes en Protecció Civil

Tel. 934049312

Correu electrònic. o.activitats@diba.cat

<https://www.diba.cat/web/hua>