



Catàleg de serveis 2024-2027



**Diputació
Barcelona**

**Àrea d'Urbanisme, Habitatge
i Regeneració Urbana**

Oferta de recursos de l'Oficina d'Habitatge al Catàleg de Serveis 2024

**Oficina d'Habitatge
Gerència de Serveis d'Habitatge, Urbanisme i Activitats
Àrea d'Urbanisme, Habitatge i Regeneració Urbana**

24 de gener de 2024

Oficina d'Habitatge _ Context (1)

L'escletxa entre ingressos de la població i preus de l'habitatge = dificultats d'accés i risc de pèrdua

Figura 2.2. Evolució de la Renda familiar disponible bruta per habitant i dels preus mitjans de l'habitatge. Catalunya (2000=100). 2000-2021

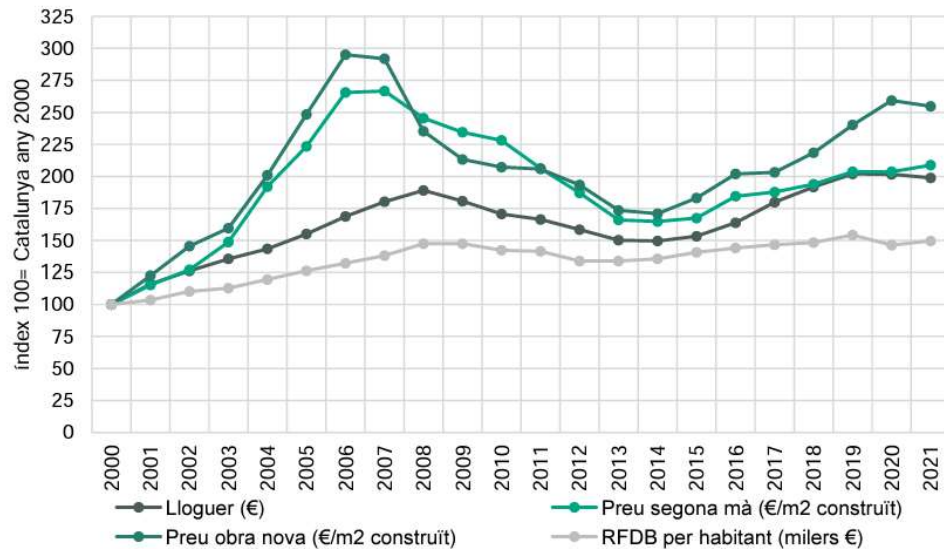
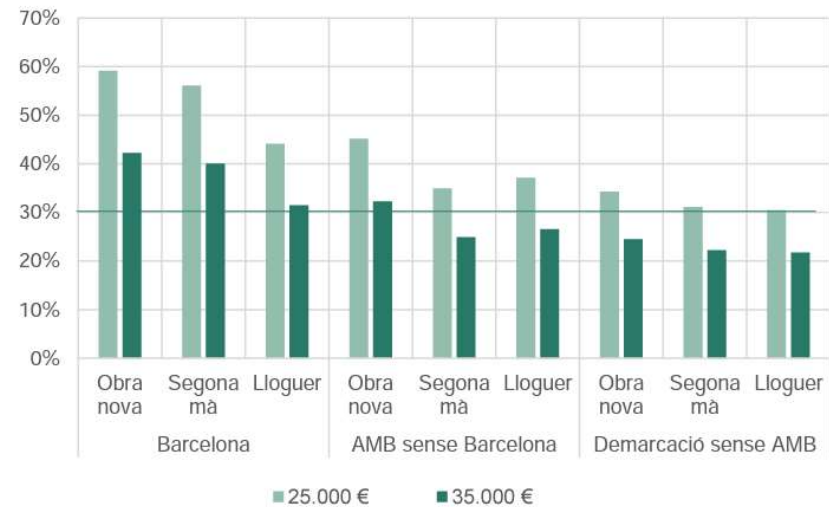


Figura 2.3. Esforç teòric d'accés a l'habitatge a la metròpoli de Barcelona segons els ingressos de la llar. Per àmbits territorials. 2021

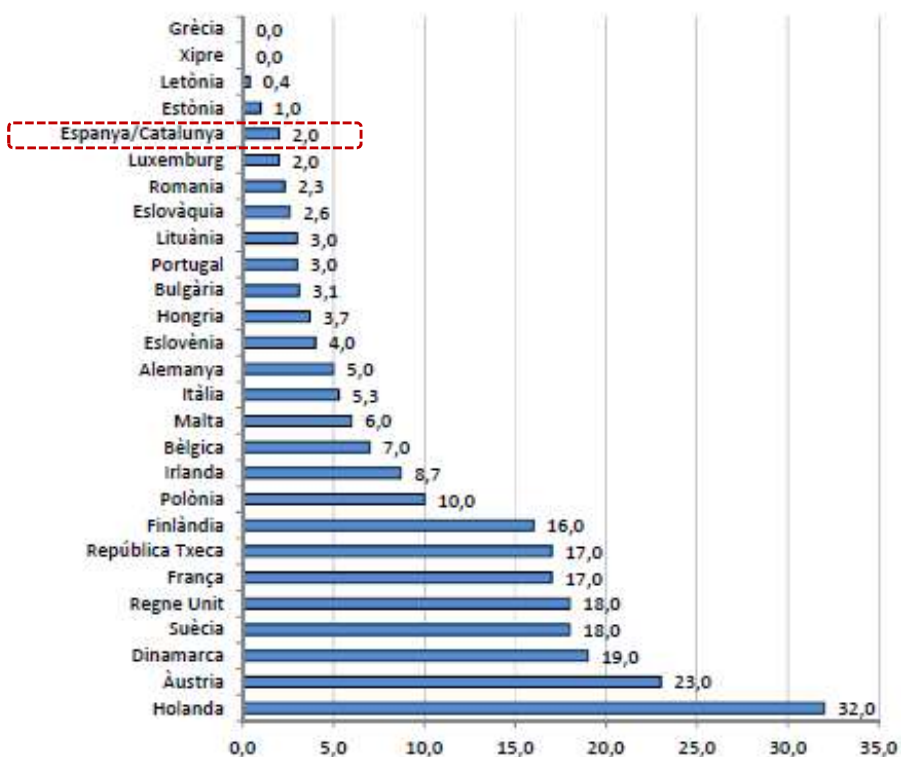


Font: Observatori Metropolità de l'Habitatge. Informes Any 2021.

Oficina d'Habitatge _ Context (2)

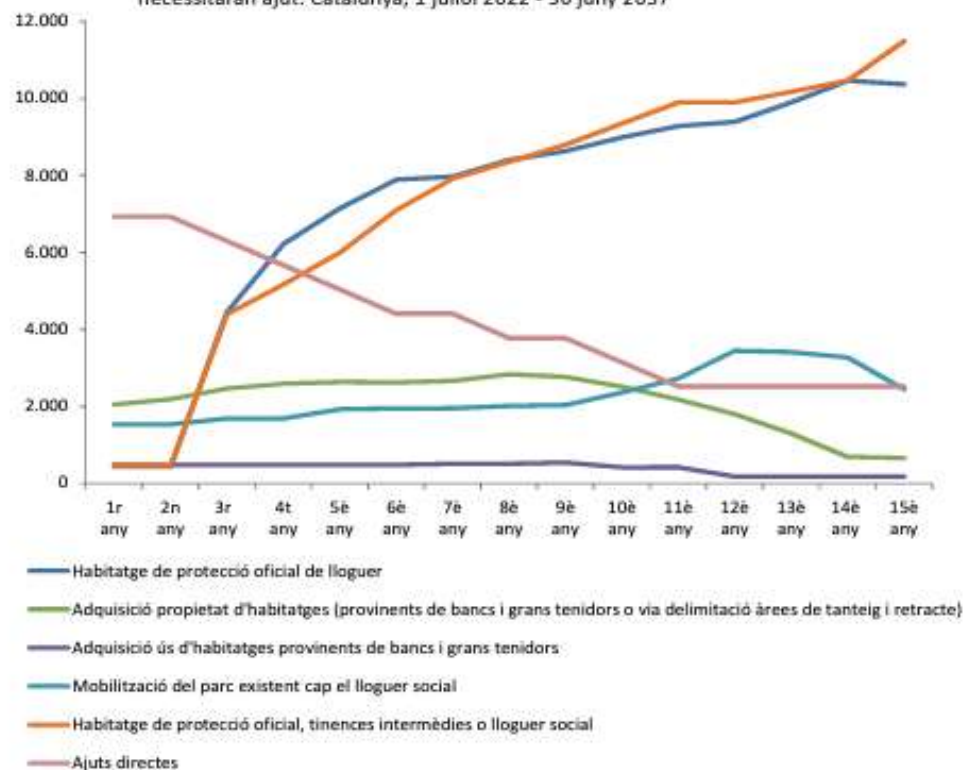
Molt baix nº d'habitatge assequible i social = necessitat augmentar enormement habitatges suport públic

Gràfic 4.1. Percentatge d'habitatge social sobre el parc residencial. Europa, 2011



FONT: elaboració pròpia a partir de les dades de Laino E. i Pittini A. (2011) Housing Europe Review 2012. The nuts and bolts of European Social Housing Systems. CECODHAS Housing Europe, Brussel·les

Gràfic 6.2.2.2 Nombre anual de nous habitatges destinats a polítiques socials i de nous ajuts públics destinats al pagament del lloguer segons actuació per atendre les 355 mil llars que necessitaran ajut. Catalunya, 1 juliol 2022 - 30 juny 2037



Font: Pla Territorial Sectorial d'Habitatge de Catalunya. Aprovació inicial 2021.

Oficina d'Habitatge

Gerència de Serveis d'Habitatge, Urbanisme i Activitats
Àrea d'Urbanisme, Habitatge i Regeneració Urbana

Oficina d'Habitatge _ Context (3)

Parc d'habitatges antic i poc eficient energèticament = necessitat rehabilitar parc residencial

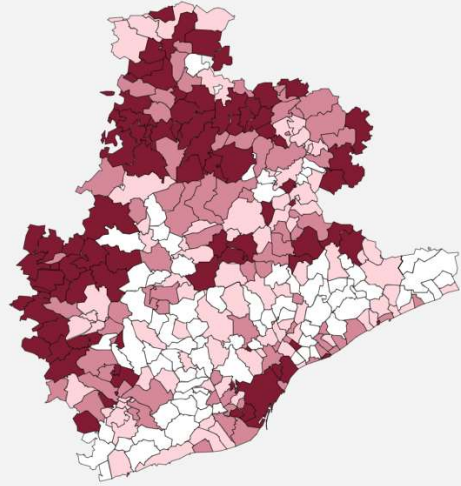
Habitatges de més de 45 anys

2022 - Direcció General del Cadastre

45,78 %

© 2022 - Immobles construïts fins l'any 1973 sobre el total d'immobles amb ús residencial

3,5 26,8 36,7 50,8 95,7



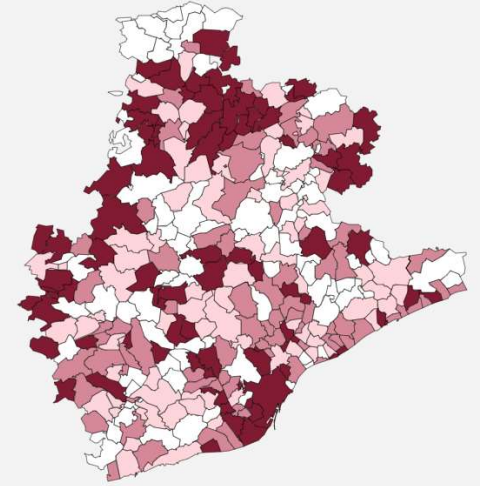
Habitatges anteriors a l'aprovació CTE (Codi tècnic de l'edificació)

2022 - Direcció General del Cadastre

92,18 %

© 2022 - Immobles construïts abans del 2006 sobre el total d'immobles amb ús residencial

62 86,8 90,3 93,2 100



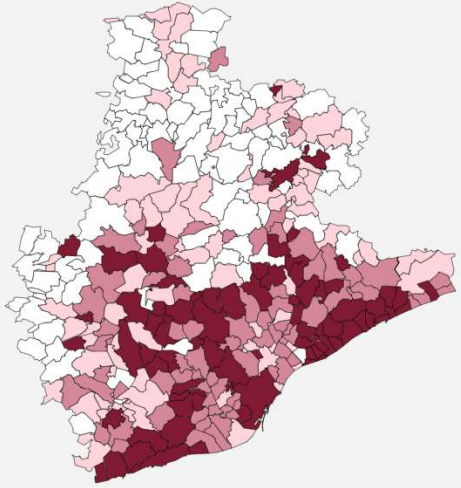
Habitatges amb certificat energètic

2022 - Institut Català d'Energia (ICAEN)

36 %

© 2022 - % d'habitatges amb certificat energètic respecte el total d'habitatges de Cadastre

2,9 21,8 29,7 34,5 118,0



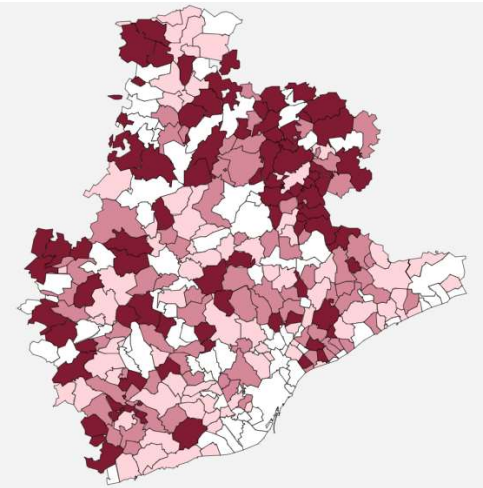
Habitatge amb qualificació energètica alta (per consum d'energia primària)

2022 - Institut Català d'Energia (ICAEN)

1,3 %

© 2022 - Percentatge de qualificacions energètiques A i B de consum d'energia primària no renova...

0 1,2 2,3 4,8 50



Font: INDI_MHAB. Diputació de Barcelona. Any 2023.

Oficina d'Habitatge _ Context (5)

Marc competencial complex i marc legislatiu molt complex i canviant

Marc legislatiu en contínua evolució



MARC NORMATIU ESTABLE

CE 1978; Llei 12/2023 por el derecho a la vivienda; Llei 49/1960 Propietat Horizontal; Llei 29/1994 d'Arrendaments Urbans; Llei 27/1999 de Cooperatives; Llei 38/1999 d'Ordenació Edificació, RDLeg 1/2007 Consumidors i Usuaris; RDL 7/2015 del sòl i rehabilitació urbana; Llei 5/2019 i RD 309/2019 de regulació dels crèdits immobiliaris; RD 390/2021 procediment bàsic per la CEE dels edificis; Llei 9/2022 qualitat arquitectura; Llei 15/2022 d'igualtat de tracte i no discriminació; normativa sobre HPD

EAC 2006; Llei 1/2010 d'Urbanisme de Catalunya; Llei 22/2010 Codi de consum de Catalunya; Llei 13/2014 d'accessibilitat; Llei 12/2015 de Cooperatives; Codi civil Catalunya; Llei 19/2015 Propietat temporal i compartida i Llei 3/2017 d'Obligacions i Contractes; Llei 12/2017 d'arquitectura
Normativa sectorial: Llei 18/2007 del dret a l'Habitatge i normativa de desenvolupament (ITEs, cèdula i condicions d'habitabilitat, Registre Sol·licitants HPO, accessibilitat, avalloquer, habitatges d'ús turístic, reallotjament); Llei 13/1996 de registre i dipòsit de fiances dels lloguers; Ordre GAH/142/2017 de l'Índex de referència del preu de lloguer d'habitatge; Llei 2/2004 i 11/2022 de Barris

MARC NORMATIU CONJUNTURAL

RD 42/2022 Plan Estatal para el acceso a la vivienda 2022-2025 – Bono Alquiler Joven

D 75/2014 Pla per al Dret a l'Habitatge – Catalunya
Foment de l'habitatge: convocatòries d'ajuts i subvencions: lloguer, rehabilitació, etc...

NORMATIVA D'EMERGÈNCIA

Normativa estatal:

Protecció deutors hipotecaris, Codi de bones pràctiques i segona oportunitat: RDLL 6/2012, Llei 1/2013, Llei 25/2015, RDLL 11/2020; RDL 19/2022

Protecció consumidors, clàusules sòl i consumidors vulnerables: RDL 1/2017 i RDLL 1/2021

Mesures urgents en matèria d'habitatge i lloguer: LLI4/2013; RDLL 7/2019

Mesures per pal·liar els efectes derivats de la crisi sanitària COVID-19: RDLL11/2020; RDLL 37/2020; RDLL 26/2020, RDLL16/2021; RDLL21/2021; RDLL 6/2022

Mesures urgents per la guerra Ucraïna y vulnerabilitat: RDL 5/2023

Normativa Catalunya:

Mobilització habitatges provinents d'execucions hipotecaries: DLL 1/2015

Impost sobre habitatges buits: Llei 14/2015 i D 183/2016

Regulació d'emergència habitacional: Llei 24/2015, Llei 4/2016, DLL 17/2019, LLI/2022

Mesures urgents en matèria de lloguer: Llei 11/2020; DLL 50/2020

Mesures per pal·liar els efectes derivats de la crisi sanitària COVID-19: DLL 37/2020, DLL 1/2022

FONS NEXT GENERATION: RD853/2021; LLI10/2022; DLL 5/2021 i convocatòries ajuts

Oficina d'Habitatge _ Context (5)

L'opinió i informació dels ens local:

Panel de polítiques públiques locals d'Habitatge 2022 - BCN



PARTICIPACIÓ AL PANEL

64 MUNICIPIES
de més de 10.000 habitants d'un total de 82,
excloent la ciutat de Barcelona.

Dades recollides entre els mesos de maig i
setembre de 2022 referents a l'activitat 2021-2022.

PRIMERS OBJECTIUS DE TREBALL



MUNICIPIES AMB ALGUN TIPUS DE SUPORT



PROBLEMÀTIQUES DE MAJOR PREOCUPACIÓ



ACTUACIONS REALITZADES EL DARRER ANY



TREBALLADORS/ES VINCULATS A HABITATGE



ORGANITZACIÓ

- El 95,3% dels municipis tenen Regidoria amb competències delegades en matèria d'Habitatge.
- El 93,8% de municipis disposen d'un organisme específic i/o d'un altre organisme de gestió.

PRESSUPOST



Font: Panel de Politiques públiques locals d'Habitatge 2022

Made with infogram

El suport de l'Oficina d'Habitatge

Disseny polítiques locals d'habitatge



Aportar **coneixement** i criteri per al **disseny** i implementació de polítiques locals d'habitatge

Provisió d'habitatge assequible i de qualitat



Prestar **suport** per ampliar l'oferta i **provisió d'habitatge assequible i de qualitat**, amb criteris de sostenibilitat social, urbana i ambiental a tots els municipis

Consolidació i suport en serveis d'Habitatge



Consolidar una **xarxa de serveis** locals d'habitatge que doni cobertura a tots els municipis i col·laborar amb ells en el desplegament de programes

El suport de l'Oficina d'Habitatge

Disseny polítiques locals d'habitatge



Aportar **coneixement** i criteri per al **disseny** i implementació de polítiques locals d'habitatge

Provisió d'habitatge assequible i de qualitat



Prestar **suport** per ampliar l'oferta i **provisió d'habitatge assequible i de qualitat**, amb criteris de sostenibilitat social, urbana i ambiental a tots els municipis

Consolidació i suport en serveis d'Habitatge



Consolidar una **xarxa de serveis** locals d'habitatge que doni cobertura a tots els municipis i col·laborar amb ells en el desplegament de programes

Suport al disseny polítiques locals habitatge_ Justificació:

Política municipal habitatge consolidada
als ajuntaments

Necessitat enfocament integral (diversitat objectius i preocupacions)

Polítiques locals reactives, dependents i sobreocupades
amb les urgències

Necessitat – voluntat
elaborar o revisar
Pla Local Habitatge



Disseny polítiques locals d'habitatge



Aportar **coneixement** i criteri per
al **disseny** i implementació de
polítiques locals d'habitatge



Descripció

Recurs de suport tècnic per a la redacció de Plans locals d'habitatge, consistents en instruments de planificació reglada, de contingut analític, estratègic i propositiu, en els que es defineixen les polítiques locals d'habitatge i el seu marc de concertació en un escenari temporal de sis anys. Els plans s'elaboren per equips redactors externs, amb la participació tècnica i el lideratge polític de l'ens local.



S'adreça a ajuntaments de municipis d'entre 10.001 i 75.000 habitants

Termini sol·licitud



Formulari de sol·licitud: [C1-170709- 24](#)

Tècnic/a de referència

Ània Pluma Vilanova

plumava@diba.cat

Valoracions



- Coherència del projecte
- Grau d'impacte i continuïtat
- Viabilitat de l'assistència
- Valoració preferent pels municipis que tinguin menys població



Cofinançament



Descripció

Recurs de suport tècnic per a la redacció de Programes d'actuació municipal d'habitatge consistents en instruments de planificació no reglada, de contingut analític, estratègic i propositiu per a **municipis petits**. Els programes s'elaboren per professionals externs, amb la participació tècnica i el lideratge polític de l'ens local.



S'adreça a ajuntaments de municipis d'entre 1.001 i 10.000 habitants.



Termini sol·licitud



Formulari de sol·licitud: [C1-169451- 24](#)



Tècnic/a de referència

Benet Fusté Espargaró

fusteeb@diba.cat

Valoracions



- Coherència del projecte
- Grau d'impacte i continuïtat
- Viabilitat de l'assistència
- Valoració preferent pels municipis que tinguin més població



Descripció

Recurs de suport tècnic dedicat a la producció, gestió i difusió d'informació i coneixement en relació a l'habitatge des d'una perspectiva local. Integra diferents tipus d'iniciatives.



S'adreça a tot tipus d'ens locals.

S'ofereix en obert. No s'ha de sol·licitar



Tècnic/a de referència

Lídia García Ferrando

garciafld@diba.cat



Iniciatives i informació d'interès



Dades

[INDI_MHAB \(Indicadors municipals d'habitatge de la demarcació de Barcelona\)](#). Visor de dades amb més de seixanta indicadors en matèria d'habitatge en l'àmbit territorial dels municipis de la demarcació de Barcelona.

[SI_REHAB \(Sistema d'informació municipal per a la rehabilitació d'habitatges\)](#). Visor de dades amb quaranta indicadors sobre l'estat de conservació i eficiència energètica del parc edificat d'ús residencial.



Normativa

[Habitatge i món local](#). Publicació periòdica trimestral que agrupa i ordena temàticament la normativa i jurisprudència dels últims tres mesos, relacionada directa i indirectament amb les polítiques locals d'habitatge.



Jornades i Espais

[Accés a publicacions i materials de les accions formatives organitzades en el marc de l'Observatori Local d'Habitatge](#).



Avaluació

[Panel de Polítiques Públiques Locals d'Habitatge](#). Informe periòdic qualitatiu sobre el disseny i el desenvolupament de les polítiques locals d'habitatge dels municipis de més de deu mil habitants de la demarcació de Barcelona.

El suport de l'Oficina d'Habitatge

Disseny polítiques locals d'habitatge



Aportar **coneixement** i criteri per al **disseny** i implementació de polítiques locals d'habitatge

Provisió d'habitatge assequible i de qualitat



Prestar **suport** per ampliar l'oferta i **provisió d'habitatge assequible i de qualitat**, amb criteris de sostenibilitat social, urbana i ambiental a tots els municipis

Consolidació i suport en serveis d'Habitatge



Consolidar una **xarxa de serveis** locals d'habitatge que doni cobertura a tots els municipis i col·laborar amb ells en el desplegament de programes

Suport a la provisió d'habitatge_ Justificació:

Parc d'habitatges destinat a polítiques socials molt baix.

Futura obligació (OSU) augmentar significativament parc polítiques socials

Voluntat de reforçar activitat promoció, rehabilitació i mobilització habitatge assequible

Baix n° estr. especialitzades promoció i gestió habitatge assequible

Provisió d'habitatge assequible i de qualitat



Prestar **suport** per ampliar l'oferta i **provisió d'habitatge assequible i de qualitat**, amb criteris de sostenibilitat social, urbana i ambiental a tots els municipis

Descripció



Recurs per a la realització de treballs de caràcter estratègic adreçats a desenvolupar treballs sectorials específics de forma prèvia a l'estudi i implementació d'una actuació o programa orientat a l'ampliació de l'oferta d'habitatge assequible. Àmbits:

- Estratègies per a la mobilització i optimització del parc públic d'habitatges
- Estratègies per a la promoció d'habitatges en sòl municipal
- Estratègies per a la rehabilitació d'habitatges públics o privats
- Estratègies per a la mobilització i intervenció d'habitatges desocupats i situacions anòmales
- Estratègies per a la gestió d'habitatges públics



S'adreça a tot tipus d'ens locals

Termini sol·licitud



Formulari de sol·licitud: [C1-163130- 24](#)

Tècnic/a de referència



Isabel Ezpeleta García

ezpeletagi@diba.cat

Valoracions



- Coherència del projecte
- Grau d'impacte i continuïtat: capacitat tècnica i econòmica
- Viabilitat de l'assistència
- Valoració preferent pels municipis que tinguin menys població

Descripció



Recurs de suport tècnic per a la realització de treballs de caràcter propositiu adreçats a definir i desenvolupar **estudis de viabilitat** des d'una perspectiva arquitectònica, urbanística, jurídica i econòmica. Àmbits de treball:

- Estudis de viabilitat d'obra nova en solars municipals
- Estudis de viabilitat de rehabilitació d'habitatges municipals o cedit
- Estudis de viabilitat de cooperatives en cessió d'ús en solars municipals
- Estudis de viabilitat de masoveria urbana d'habitatges municipals o cedit



S'adreça a tot tipus d'ens locals

Termini sol·licitud



Formulari de sol·licitud: [C1-168962- 24](#)



Tècnic/a de referència

Lena Vidal Corsà

vidalcl@diba.cat

Valoracions



- Coherència del projecte
- Grau d'impacte i continuïtat: capacitat tècnica i econòmica
- Viabilitat de l'assistència
- Valoració preferent pels municipis que tinguin menys població

Descripció



Espai de reflexió, interrelació, creació i transferibilitat de coneixement sobre el procés de promoció d'habitatge social i assequible, així com el suport al desenvolupament d'actuacions d'habitatge d'obra nova i gran rehabilitació.

El recurs es presta mitjançant l'accés a grups de treball:

- Grups relacionals: espai de debat i intercanvi de coneixement sobre qüestions genèriques d'impuls a la promoció.
- Grups operatius: espai de suport a la licitació i gestió del parc públic d'habitatges.



S'adreça a tot tipus d'ens locals.

Termini sol·licitud



Formulari de sol·licitud: [C1-168714- 24](#)



Tècnic/a de referència

Lena Vidal Corsà

vidalcl@diba.cat

Requisit:



- Disposar d'un o més solars residencials o immoble/s de propietat o cedit

PROMOVEM
Catàleg de
Serveis



Suport tècnic relacional:

- Xarxa relacional d'ajuntaments
- Creació i transf. de coneixement
- Formació i informació
- Assessorament i Acomp. tècnic
- Xarxa relacional d'agents



Grups Operatius:

- Licitació de concursos
- Seguiment d'obra
- Gestió d'habitatge



Grups Relacionals:

- Temes emergents
- Qüestions genèriques
- Iniciació matèria



Descripció

Suport econòmic pel finançament d'obres de reforma, condicionament i rehabilitació d'habitatges per ser incorporats a l'oferta d'habitatge assequible del municipi, que siguin de propietat municipal o cedits als ens locals.



S'adreça a tot tipus d'ens locals.

Formulari de sol·licitud: [C1-132632- 24](#)



Tècnic/a de referència

Natalia Alesina Núñez

alesinann@diba.cat



Augment del pressupost total destinat al recurs 

IMPORTS MÀXIMS D'AJUT

En tots els municipis

50.000€
màxim

Si edifici o habitatge
municipal

50.000€

Novetat: + 10.000 €

Si edifici o habitatge
cedit

25.000€

En municipis fins a 10.000 habitants
només si edifici o habitatge és municipal

80.000€
màxim

Ajut plurianual

80.000€



Termini sol·licitud



Termini execució



Termini justificació



Per a **tots els municipis**.
Import màxim d'ajut: 50.000€
(Ajut anual)

Per a **municipis fins 10.000 hab.**
Import màxim d'ajut: 80.000€
(Ajut plurianual)

Valoracions



- Grau de viabilitat: tècnica, temporal, econòmica i de gestió
- Qualitat tècnica del projecte
- Mesures eficiència energètica
- Valoració preferent pels municipis que tinguin menys població

ADQUISICIÓ D'HABITATGES

Suport Econòmic. Concessió directa amb concurrència

Més informació

 Enllaç Catàleg

Descripció



Suport econòmic als ens locals que té per objecte el finançament de projectes i activitats destinats a l'adquisició de determinats habitatges sota dues línies d'actuació:

- L'exercici del dret de tanteig i retracte previst en el Decret Llei 1/2015 o el dret d'opció i retracte previst a la Llei 18/2007
- La compra d'habitatges a preu per sota mercat. S'entén que el preu per sota mercat és inferior al 80% del mòdul establert per al règim especial d'HPO.



S'adreça a tot tipus d'ens locals



Tècnic/a de referència

Núria Alonso Perramon

alonsopn@diba.cat



Augment del pressupost total destinat al recurs 

50.000€
màxim

per a adquirir 1
habitatge

100.000€
màxim

per a adquirir 2 o
més habitatges

Termini sol·licitud



Formulari de sol·licitud:

[C1-168451-24](#)

Termini execució



Termini justificació



Data
límit

Data
límit



Descripció

Exposició itinerant de caràcter interactiu i sensorial formada per dos panells que té com a objectiu apropar la cultura de la rehabilitació edificatòria a la ciutadania, tot aportant informació d'utilitat.

El temps previst d'estada a cada espai expositiu és d'1 mes. Coincidint amb la inauguració de l'exposició ReHabilitem a cada entitat que l'acull, s'organitza una taula informativa oberta a la ciutadania sobre els ajuts a la rehabilitació energètica residencial amb fons NextGenerationEU.



S'adreça a tot tipus d'ens locals.

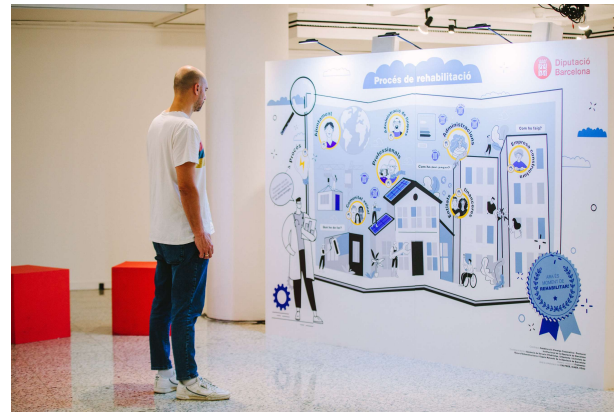
Sol·licitud mitjançant formulari web.



Tècnic/a de referència

Natalia Alesina Núñez

alesinann@diba.cat



Descripció



Pàgina web d'accés obert que conté informació pràctica i assessorament sobre com executar amb èxit una intervenció de rehabilitació sobre edificis i habitatges. La informació s'ofereix segmentada per perfils: ciutadania / personal tècnic i personal electe local.



S'adreça a tot tipus d'ens locals.

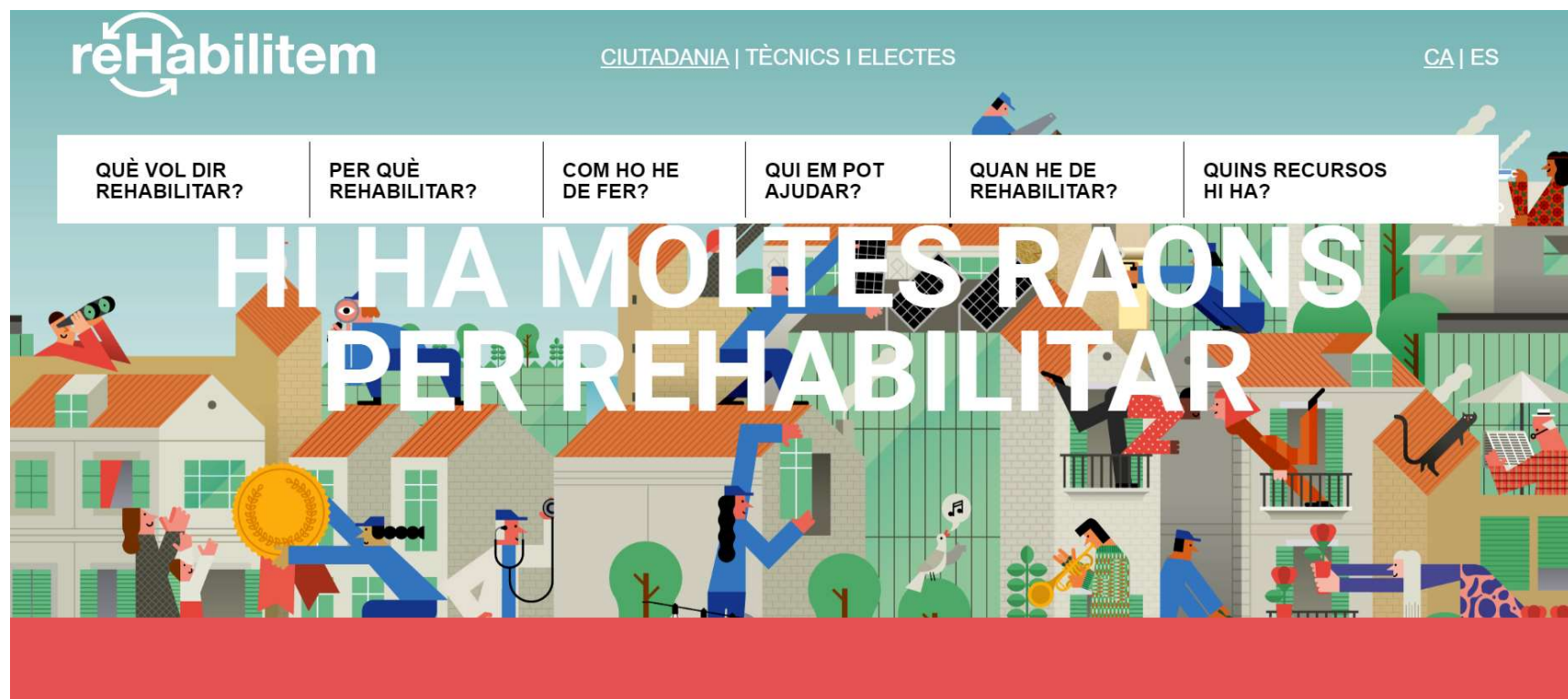
S'ofereix en obert. No s'ha de sol·licitar



Tècnic/a de referència

Natalia Alesina Núñez

alesinann@diba.cat



El suport de l'Oficina d'Habitatge

Disseny polítiques locals d'habitatge



Aportar **coneixement** i criteri per **al disseny** i implementació de polítiques locals d'habitatge

Provisió d'habitatge assequible i de qualitat



Prestar **suport** per ampliar l'oferta i **provisió d'habitatge assequible i de qualitat**, amb criteris de sostenibilitat social, urbana i ambiental a tots els municipis

Consolidació i suport en serveis d'Habitatge



Consolidar una **xarxa de serveis** locals d'habitatge que doni cobertura a tots els municipis i col·laborar amb ells en el desplegament de programes

Suport consolidació serveis locals d'habitatge_ Justificació:

Estructures tècniques molt petites
(especialment < 50.0000 habitants),
poc consolidades, i cada vegada
menys “tecnificades”

Sobrecàrrega estructures
tècniques, i especial dedicació
a gestió d'ajuts i informació

Necessitat reforçar
coordinació interadministrativa,
especialment en suport als ens
locals

Consolidació i
suport en serveis
d'Habitatge



Consolidar una **xarxa de serveis** locals
d'habitatge que doni cobertura a tots els
municipis i col·laborar amb ells en el
desplegament de programes



Descripció

Suport econòmic per a projectes que permetin :

- **Mantenir, ampliar i millorar l'oferta de lloguer assequible:** despeses personal, projectes que contribueixin a la creació, enfortiment o difusió de programes de mediació (borses) o a facilitar l'augment de la confiança i l'interès dels propietaris.
- **Rehabilitar i millorar energèticament el parc d'habitatges existent:** despeses personal, programes locals de rehabilitació energètica amb càrrec al pressupost municipal, campanyes de comunicació, tràmits a un propietari per l'obtenció de la documentació tècnica requerida per a accedir a les subvencions públiques.

S'adreça a tot tipus d'ens locals que:



- disposin de conveni vigent amb l'Agència de l'Habitatge de Catalunya (AHC) per a la gestió del programa de mediació per al lloguer social i/o per a la constitució d'una Oficina Local d'Habitatge i/o conveni d'Oficina de Rehabilitació Municipal/Comarcal i
- estiguin adherits a la Xarxa de Serveis Local d'Habitatge (XSLH) de la Diputació de Barcelona



Augment del pressupost total destinat al recurs 



Tècnic/a de referència

Carlos Heredia Miño

herediamcr@diba.cat



Termini sol·licitud

No s'ha de presentar sol·licitud

Termini execució



Termini justificació





Descripció

Fons Prestació del Servei d'informació, assessorament i intermediació amb les entitats financeres per a persones o famílies que tenen problemes per afrontar els deutes hipotecaris del seu habitatge principal. La Diputació de Barcelona, a través del Servei d'Acció Social i l'Oficina d'Habitatge, impulsa aquest servei de manera concertada amb el Servei Ofideute de la Generalitat de Catalunya, els Ajuntaments, els Consells Comarcals i els Col·legis d'Advocats de la demarcació de Barcelona.



S'adreça a ajuntaments i consells comarcals amb Punt SIDH



Tècnic/a de referència

Miquel Ortiz Gómez

ortizgm@diba.cat



Termini sol·licitud

No s'ha de presentar sol·licitud

Termini execució



Termini justificació



Pressupost

Es manté el pressupost del 2023



Descripció

Espai de relació i d'intercanvi de coneixement i experiències entre els ens locals, amb l'objectiu de fomentar la qualitat, la innovació i la transferència d'informació, coneixements i expertesa entre els serveis locals d'habitatge (oficines, borses i altres) per implantar i gestionar millor les polítiques d'habitatge de proximitat.



Tot tipus d'ens locals que desenvolupin polítiques i serveis d'habitatge o voluntat de desenvolupar-los en un futur.

Termini sol·licitud

Formulari de sol·licitud: [C1-146962- 24](#)



Tècnic/a de referència

Marta Pradal Gómez

pradalgm@diba.cat

SI ENS LOCAL JA ESTÀ ADHERIT A LA XSLH NO S'HA DE PRESENTAR SOL·LICITUD

Contingut



Comunitat Virtual d'Habitatge



Espais de la Xarxa de Serveis Locals d'Habitatge



Accions formatives (inscripció preferent)



Grups de treball



Memòries comparades d'activitat





Descripció

Servei web de resolució de consultes puntuals de caire tècnic-jurídic que poden plantejar personal tècnic i càrrecs electes dels ens locals sobre dubtes que se'ls hi plantegin en la seva pràctica professional diària en l'administració local en les matèries d'habitatge, d'urbanisme i d'activitats regulades i programes de protecció civil

Compromís de resposta a cada consulta formulada en un termini màxim de setanta-dues hores.

Servei de prestació continuada implantat en 2016 i que al llarg de tots aquests anys ha experimentat un creixement continuat en el nombre de consultes rebudes i resoltes.



Sol·licitud mitjançant formulari web. No s'ha de sol·licitar pel Catàleg de Serveis

Consultes GSHUA Resolem els teus dubtes sobre habitatge, urbanisme i activitats



Tècnic/a de referència

Marta Pradal Gómez

pradalgm@diba.cat

RECURSOS DE CATÀLEG PER TRAMS DE POBLACIÓ I OBJECTIUS ESTRATÈGICS



Disseny

- Plans locals d'habitatge (PLH)
Municipis entre 10.001 i 75.000 hab
- Observatori Local d'Habitatge
(FORA CATÀLEG)



**Municipis
> 10.000 hab.**

- Programes d'actuació municipal d'habitatge (PAMH)
- Observatori Local d'Habitatge
(FORA CATÀLEG)



**Municipis
≤ 10.000 hab.**

- Observatori Local d'Habitatge
(FORA CATÀLEG)



Altres Ens locals



Provisió

- Estratègies sectorials d'habitatge
- Estudis d'actuacions d'habitatge i rehabilitació.
- Espai Promovem: impuls per a la promoció d'obra nova i gran rehabilitació
- Reforma, condicionament i rehabilitació d'habitatges municipals o cedit
- Adquisició d'habitatges
- Altres recursos sobre rehabilitació
(FORA CATÀLEG)

- Estratègies sectorials d'habitatge
- Estudis d'actuacions d'habitatge i rehabilitació.
- Espai Promovem: impuls per a la promoció d'obra nova i gran rehabilitació
- Reforma, condicionament i rehabilitació d'habitatges municipals o cedit
- Adquisició d'habitatges
- Altres recursos sobre rehabilitació
(FORA CATÀLEG)

- Estratègies sectorials d'habitatge
- Estudis d'actuacions d'habitatge i rehabilitació.
- Espai Promovem: impuls per a la promoció d'obra nova i gran rehabilitació
- Reforma, condicionament i rehabilitació d'habitatges municipals o cedit
- Adquisició d'habitatges
- Altres recursos sobre rehabilitació
(FORA CATÀLEG)



Xarxa

- Servei d'intermediació en deutes de l'habitatge (SIDH)
- Suport als serveis locals d'habitatge
- Xarxa de serveis locals d'habitatge (XSLH)
- Consultes GSHUA (FORA CATÀLEG)

- Xarxa de serveis locals d'habitatge (XSLH)
- Consultes GSHUA (FORA CATÀLEG)

- Servei d'intermediació en deutes de l'habitatge (SIDH)
- Suport als serveis locals d'habitatge
- Xarxa de serveis locals d'habitatge (XSLH)
- Consultes GSHUA (FORA CATÀLEG)

RECURSOS DE CATÀLEG PER TRAMS DE POBLACIÓ I TIPOLOGIA DE RECURS



Recursos tècnics



Recursos econòmics



**Municipis
> 10.000 hab.**

- Plans locals d'habitatge (PLH)
Municipis entre 10.001 i 75.000 hab
- Estratègies sectorials d'habitatge
- Estudis d'actuacions d'habitatge i rehabilitació
- Espai Promovem: impuls per a la promoció d'obra nova i gran rehabilitació
- Xarxa de Serveis Locals d'Habitatge (XSLH)
- Observatori Local d'Habitatge (*FORA CATÀLEG*)
- Altres recursos sobre rehabilitació (*FORA CATÀLEG*)
- Consultes GSHUA (*FORA CATÀLEG*)

- Reforma, condicionament i rehabilitació d'habitatges municipals o ceditos
- Adquisició d'habitatges
- Servei d'intermediació en deutes de l'habitatge (SIDH)
- Suport als serveis locals d'habitatge



**Municipis
≤ 10.000 hab.**

- Programes d'actuació municipal d'habitatge (PAMH)
- Estratègies sectorials d'habitatge
- Estudis d'actuacions d'habitatge i rehabilitació
- Espai Promovem: impuls per a la promoció d'obra nova i gran rehabilitació
- Xarxa de serveis locals d'habitatge (XSLH)
- Observatori Local d'Habitatge (*FORA CATÀLEG*)
- Altres recursos sobre rehabilitació (*FORA CATÀLEG*)
- Consultes GSHUA (*FORA CATÀLEG*)

- Reforma, condicionament i rehabilitació d'habitatges municipals o ceditos
- Adquisició d'habitatges



Altres Ens locals

- Estratègies sectorials d'habitatge
- Estudis d'actuacions d'habitatge i rehabilitació
- Espai Promovem: impuls per a la promoció d'obra nova i gran rehabilitació
- Xarxa de serveis locals d'habitatge (XSLH)
- Observatori Local d'Habitatge (*FORA CATÀLEG*)
- Altres recursos sobre rehabilitació (*FORA CATÀLEG*)
- Consultes GSHUA (*FORA CATÀLEG*)

- Reforma, condicionament i rehabilitació d'habitatges municipals o ceditos
- Adquisició d'habitatges
- Servei d'intermediació en deutes de l'habitatge (SIDH)
- Suport als serveis locals d'habitatge

DIRECTORI DE CONTACTES PER RECURS

Recurs	Tècnic/a referent	@
Plans Locals d'Habitatge (PLH)	Ània Pluma Vilanova	plumava@diba.cat
Programes d'Actuació Municipal d'Habitatge (PAMH)	Benet Fusté Espargaró	fusteeb@diba.cat
Observatori Local d'Habitatge (<i>fora Catàleg</i>)	Lídia García Ferrando	garciafld@diba.cat
Estratègies sectorials d'habitatge	Isabel Ezpeleta García	ezpeletagi@diba.cat
Estudis d'actuacions d'habitatge i rehabilitació	Lena Vidal Corsà	vidalcl@diba.cat
Espai Promovem: impuls per a la promoció d'obra nova i gran rehabilitació	Lena Vidal Corsà	vidalcl@diba.cat
Reforma, condicionament i rehabilitació d'habitatges municipals o cedits	Natalia Alesina Núñez	alesinann@diba.cat
Adquisició d'habitatges	Núria Alonso Perramon	alonsopn@diba.cat
Altres recursos sobre rehabilitació i millora energètica del parc d'habitatges existent (<i>fora Catàleg</i>)	Natalia Alesina Núñez	alesinann@diba.cat
Suport als serveis locals d'habitatge	Carlos Heredia Miño	herediamcr@diba.cat
Servei d'Intermediació en Deutes de l'Habitatge (SIDH)	Miquel Ortiz Gómez	ortizgm@diba.cat
Xarxa de Serveis Locals d'Habitatge (XSLH)	Marta Pradal Gómez	pradalgm@diba.cat
Consultes GSHUA (<i>fora Catàleg</i>)	Marta Pradal Gómez	pradalgm@diba.cat

Oficina d'Habitatge: David Mongil (Cap d'Oficina) , Raquel Buschiazzo (Secretària) 934 022 932 o.habitatge@diba.cat

Oficina d'Habitatge

Gerència de Serveis d'Habitatge, Urbanisme i Activitats
Àrea d'Urbanisme, Habitatge i Regeneració Urbana



**Diputació
Barcelona**



**Diputació
Barcelona**