

Implantació i simulacres del DUPROCIM

Simulacres de despatx

Barcelona, Febrer 2024



Diputació
Barcelona

Implantació

El conjunt de mesures a prendre per assegurar **l'eficàcia operativa** del Pla

(Decret 30/1015)

Doni resultats

Preparat per actuar



PIERRE
D. ALI

KARDAMON

MASOUE
CARCADEY

ARGILE
NATUREL

KURKUMA

VERVINNE

GINGEMBRE

TRONC

4. EPICES MIX

ORGAN

STAVAN

COINON

5. EPICES DOUX

TAJINE

CHILLY

HENNE
NATUREL

CUMIN

CANNELLE

POIVRE
NOIR

EPICES
TAJINE

7 EPICES MIX

PAPRIKA
FORT

HARISSA
NATUREL

KURKUMA

PIMENT
DE KAYENNE

KURY DOUX

PAPRIKA
DOUX

25 EPICES
MIX

KURY FORT

GINGEMBRE

TAJINE

COINON

SAPON

THE
A LA MENTHE

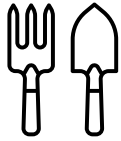


Simulacre

Acció d'imitar una emergència real per **avaluar**,
identificar i **posar a prova** els procediments de
resposta establerts per la gestió d'una emergència real



- Territori/realitat
- Procediments
- Anàlisi

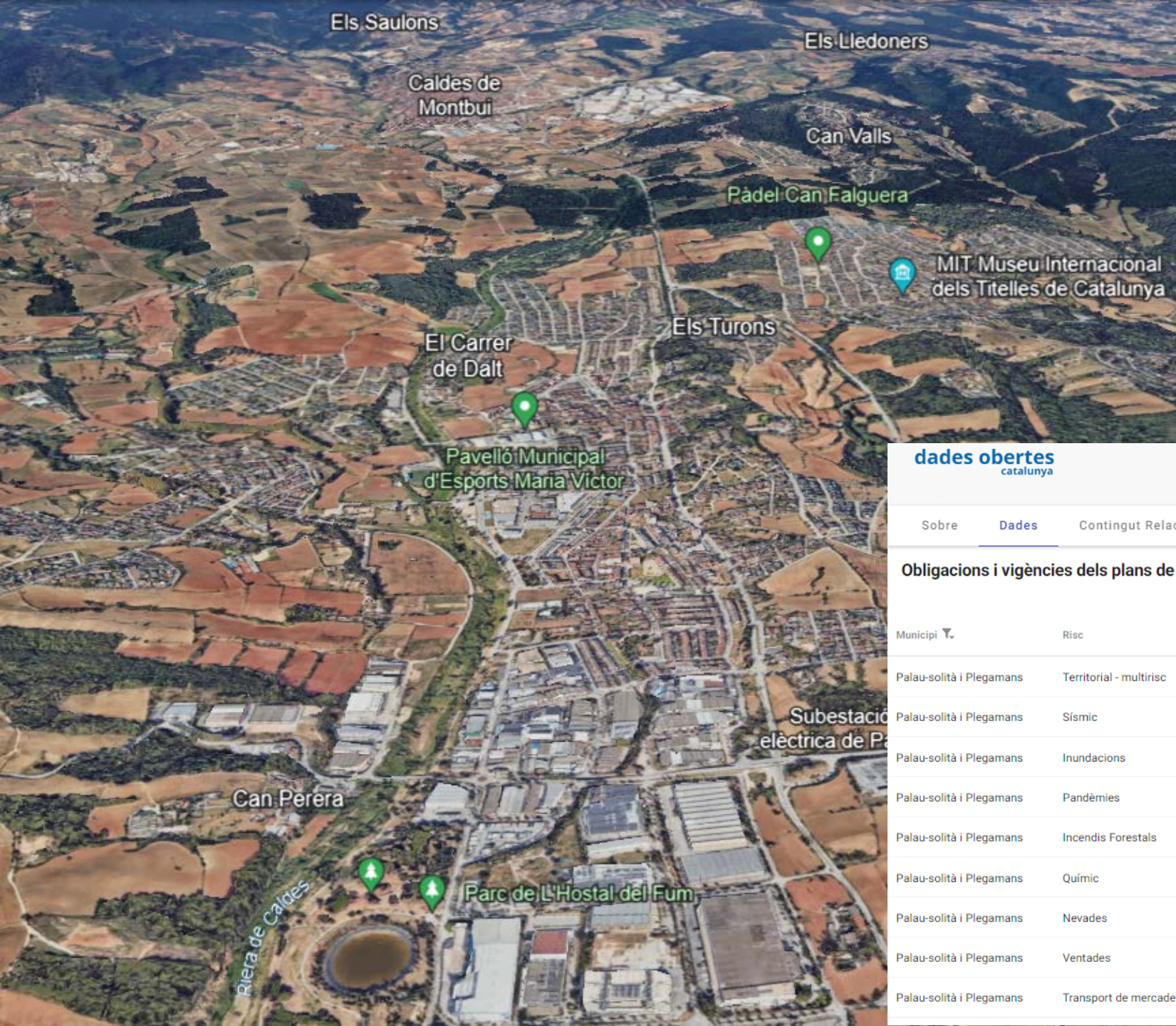


- Objectius
- Indicadors
- Avaluació









Què veiem?

dades obertes catalunya

Sobre **Dades** Contingut Relacionat

Obligacions i vigències dels plans de protecció civil municipals

Municipi ▼	Risc	Obligació ↑	Criteris afectació
Palau-solità i Plegamans	Territorial - multirisic	Obligat	Turístic: Tot l'any
Palau-solità i Plegamans	Sísmic	Obligat	Superació llindar d'intensitat; Superació llindar de dany > 50
Palau-solità i Plegamans	Inundacions	Obligat	Risc: Alt
Palau-solità i Plegamans	Pandèmies	Obligat	Turístic
Palau-solità i Plegamans	Incendis Forestals	Obligat	Perill: Alt
Palau-solità i Plegamans	Químic	Recomanat	Zona d'afectació
Palau-solità i Plegamans	Nevades	Recomanat	
Palau-solità i Plegamans	Ventades	Recomanat	
Palau-solità i Plegamans	Transport de mercaderies perilloses	Recomanat	Intersecció Carretera C-155 Perill Alt; Intersecció Carretera C-59 Perill Mig; Proximita



A juugaaar !!

Sonia Sánchez



L'anàlisi Els Objectius



Què ens diu el DUPROCIM?



Ajuntament de
**Palau-solità
i Plegamans**

DOCUMENT ÚNIC DE PROTECCIÓ CIVIL MUNICIPAL

PALAU-SOLITÀ I PLEGAMANS

Data versió: Octubre 2023
Referència: Versió pública
Equip redactor:

<https://www.palauplegamans.cat/pl12/ajuntament/tauler-d-anuncis/id3103/aprovacio-definitiva-del-document-unic-de-proteccio-civil-municipal.htm>

ve.catalunya.cat

Com es pot observar a la taula el mes de major precipitació a Caldes de Montbui é l'octubre, amb poca diferència respecte al mes de novembre, seguit de març, abril setembre. Per tant, en principi es pot deduir que els mesos crítics on podrà haver-hi inundacions, corresponen a les estacions de la primavera i a la tardor, entre març i maig i entre setembre i novembre, respectivament.

Vents dominants

Risc per inundacions

VULNERABILITAT MUNICIPAL		
SECTOR DE RISC	UBICACIÓ	DESCRIPCIÓ
Riera de Caldes	Zona inundable T500	Període de retom de 500 anys.
	Zona inundable T100	Període de retom de 100 anys.
	Zona inundable T10	Període de retom de 10 anys.
Riera de Sentmenat	Zona inundable T500	Període de retom de 500 anys.
	Zona inundable T100	Període de retom de 100 anys.
	Zona inundable T10	Període de retom de 10 anys.
Torrent d'en Baell	Zona inundable T500	Període de retom de 500 anys.
	Zona inundable T100	Període de retom de 100 anys.
	Zona inundable T10	Període de retom de 10 anys.
Rius, torrents i rieres del municipi	Zona potencialment inundable	Àrees pròximes a cursos fluvials o a les seves lleres, les quals són susceptibles de patir inundacions en cas de crescuda.

Risc químic en el transport de mercaderies perilloses

VULNERABILITAT MUNICIPAL		
SECTOR DE RISC	UBICACIÓ	DESCRIPCIÓ
C-59	Est del terme municipal.	Zona a 500m d'una via afectada per un perill mig o alt al seu pas pel terme municipal degut al transport de mercaderies perilloses per carretera.
C-155	Sud del terme municipal.	Zona a 500m d'una via afectada per un perill alt al seu pas pel terme municipal degut al transport de mercaderies perilloses per carretera.

1.4.1. PROGRAMA DE LA IMPLANTACIÓ DEL PLA

Els responsables de la implantació del Document Únic de Protecció Civil Municipal seran el comitè d'emergències i el Tècnic o la Tècnica encarregat de la Protecció Civil Municipal. Es duran a terme les següents reunions d'implantació de l'operativitat dels plans:

ANY	TIPUS	RISC/OS	ADREÇAT A
2	Reunió de coordinació i exercici pràctic: - Repàs del manual d'actuació - Supòsits pràctics d'emergència	Inundacions / Pandèmies	Comitè d'emergències

ANY	PROGRAMA D'EXERCICIS I SIMULACRES		
2	PROGRAMA D'EXERCICIS I SIMULACRES		
Exercici nº	3		
Risc	Inundacions		
Període	1r trimestre	Data	A concretar
Escenari			
Simulacre de despax on es simula que hi ha un episodi de fortes precipitacions torrencials, provocant inundacions en diversos punts del terme municipal.			
Zona involucrada			
Lleres i zones potencialment inundables dels principals torrents i rieres del municipi, així com punts d'actuació prioritàris i punts conflictius.			
Característiques			
Simulacre d'emergència per inundació amb afectació a les lleres dels principals cursos fluvials del terme municipal, incloent les zones potencialment inundables i els períodes de retom T10.			
Verificació i comunicació d'exercici a organisme oficial competent			
Protecció Civil de la Generalitat de Catalunya.			
Avaluació			
Informe realitzat pel tècnic de protecció civil.			

Què ens diu el DUPROCIM?



Ajuntament de
**Palau-solità
i Plegamans**

DOCUMENT ÚNIC DE PROTECCIÓ CIVIL MUNICIPAL

PALAU-SOLITÀ I PLEGAMANS

Data versió: Octubre 2023
Referència: Versió pública
Equip redactor:

<https://www.palauplegamans.cat/pl12/ajuntament/tauler-d-anuncis/id3103/aprovacio-definitiva-del-document-unic-de-proteccio-civil-municipal.htm>

TASQUES PREVENTIVES I OPERATIVES ASSOCIADES AL RISC D'INUNDACIONS

FASE	TASQUES
PREALERTA	<ul style="list-style-type: none"> ➢ Seguiment de la informació: <ul style="list-style-type: none"> ▪ Comunicats del CECAT ▪ Informació meteorològica: http://www.meteo.cat/predicccio/general/ ▪ Estacions d'aforament: http://aca-web.gencat.cat/aetr/vishid o http://195.55.247.237/saihebro/ ▪ Estat de la xarxa viària: http://cit.transit.gencat.cat ➢ Connectar i tenir a mà l'emissora de la Xarxa Rescat. ➢ Vigilància de les següents zones d'especial risc o punts d'aforament: <ul style="list-style-type: none"> ▪ Pont de la C-155 ▪ Pont de Can Cladellas ▪ Pont de la Carrerada ➢ Les següents actuacions concretes en els següents punts d'actuació prioritària: <ul style="list-style-type: none"> ▪ PAP: Carrer de Sant Roc. Gual Inundable que uneix la barriada de la Pineda amb la barriada de Sant Roc: Tancament previ inspecció i Vigilància (pujada del nivell del riu). ▪ PAP: Gual de Sta. Magdalena. Gual Inundable que uneix el barri de Can Cladellas amb el barri de Sta. Magdalena. És la prolongació del carrer Abat Oliva (Can Cladellas) amb camí de Sta. Magdalena. El gual és molt utilitzat per accedir tant al complex esportiu de Sta. Magdalena com accés a la ctra. c-155. D'altre banda es troba el col·legi públic de Can Cladellas. Tancament previ inspecció i Vigilància (pujada del nivell del riu). ▪ PAP: Parc de l'Hostal del fum. En aquest tram la mota del marge esquerre es força baixa per a l'avinguda de 50 anys el desbordament del tram es produeix al marge esquerre afectant a les instal·lacions del mini-tren. Tancament previ inspecció i Vigilància. ➢ Avisar aquelles persones que facin activitats a la llera del riu. En concret: <ul style="list-style-type: none"> ▪ Escola Can Cladellas ▪ Espai Jove Escorxador ▪ Camp municipal de futbol

5.2. FITXA D'ACTUACIÓ PEL COORDINADOR MUNICIPAL DE L'EMERGÈNCIA

TIPUS D'EMERGÈNCIA: General

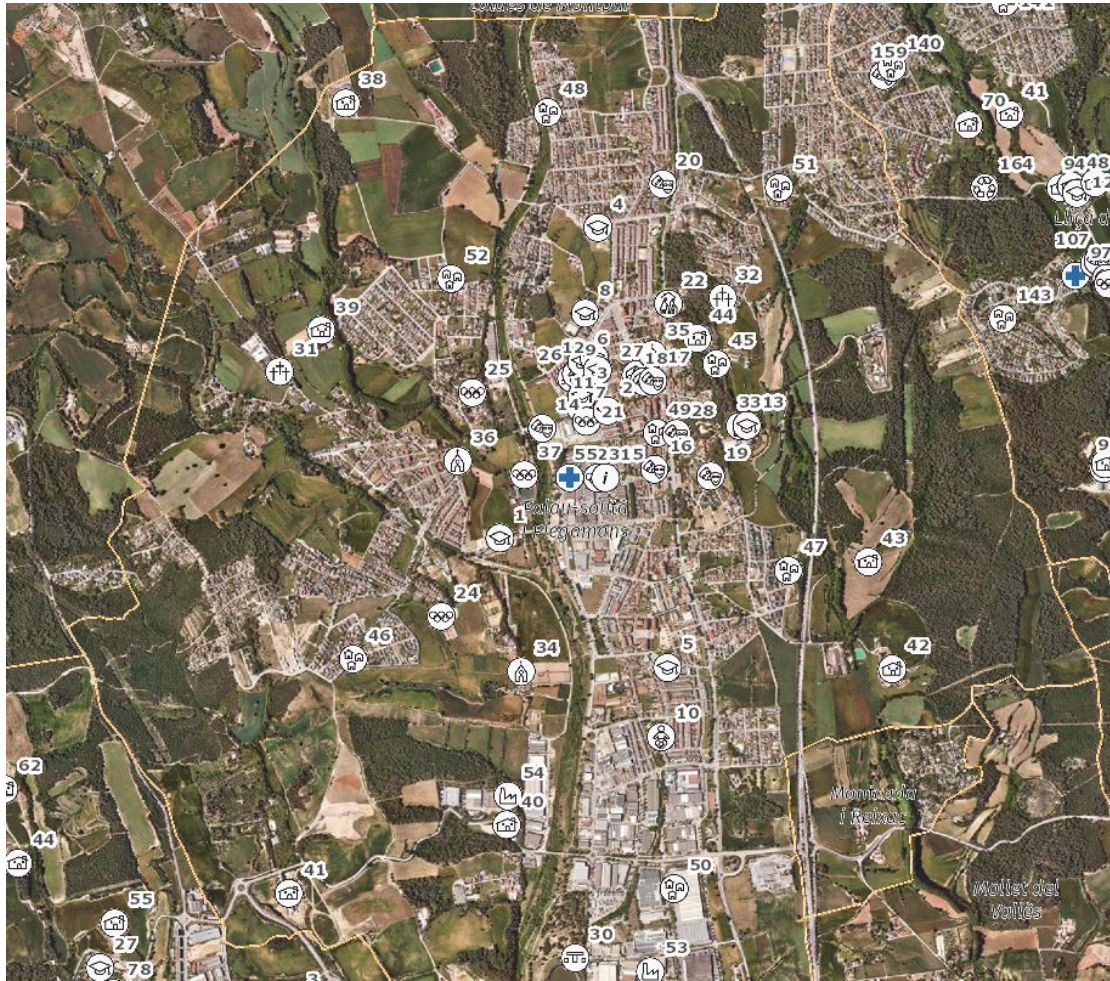
ALERTA / EMERGÈNCIA	Instruccions específiques
Rebre l'avis d'emergència del CRA.	
Avisar a l'alcalde i mantenir el contacte.	Trucar a l'alcalde, fer una valoració inicial.
Fer el seguiment de l'emergència i coordinar els diferents serveis municipals.	En cas d'activar-se el Pla, comunicar-ho al CECAT i al CRA.
Confirmar que s'ha avisat al 112.	Verificar amb el CRA.
Donar les ordres d'activació del grup local d'ordre i avisos a la població, Consell Assessor i Gabinet d'Informació. En cas d'emergència: Donar les ordres d'activació de tots els grups d'emergència.	Directament o a través del CRA.
Coordinar l'execució de les accions per controlar l'emergència.	Directament o a través del CRA.
Confirmar que s'ha fet la notificació de l'emergència al CECAT.	Directament o a través del CRA.
Proposar a l'alcalde un canvi del nivell d'activació.	
Controlar les operacions de mitigació de l'emergència i d'informació.	Amb el CECOPAL.
Confirmar la fi de l'emergència i la seva comunicació interna i externa.	Directament o a través del CRA.

5.3. FITXA D'ACTUACIÓ PER A L'ALCALDE / RESPONSABLE MUNICIPAL DE L'EMERGÈNCIA

TIPUS D'EMERGÈNCIA: General

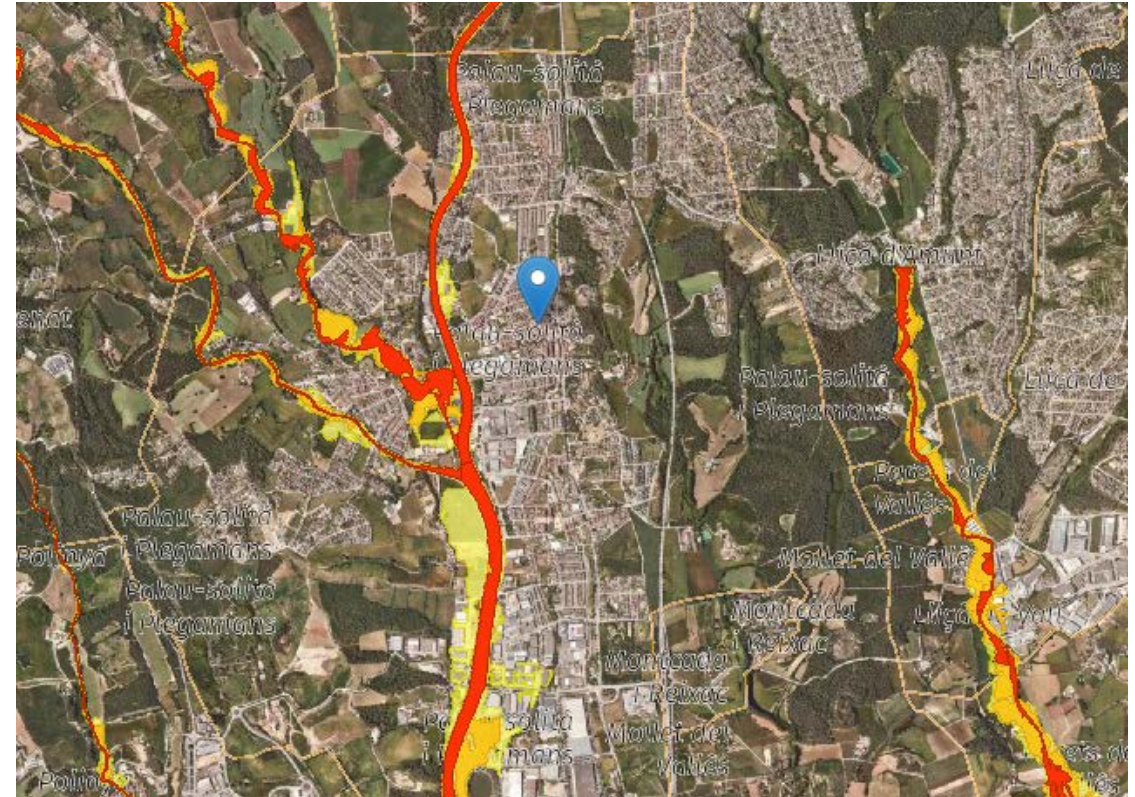
Funcions
Mantenir-se informat sobre la situació a través del coordinador Municipal de l'Emergència.
Activar el Pla municipal d'emergències.
Decidir el canvi de nivell d'activació del Pla, si escau.
Constituir el CECOPAL i convocar el Comitè Municipal d'Emergències a través del CRA.
Prendre mesures preventives, si escau.
Ordenar: <ul style="list-style-type: none"> - Avisos a la població, especialment als elements vulnerables. - Tasques d'evacuació i acollida.
Requerir a les entitats privades i als particulars la col·laboració necessària.
Desactivar el Pla Municipal.

Vulnerables



Font: SITMUN

Font: Mapa de Protecció Civil de Catalunya



Perill



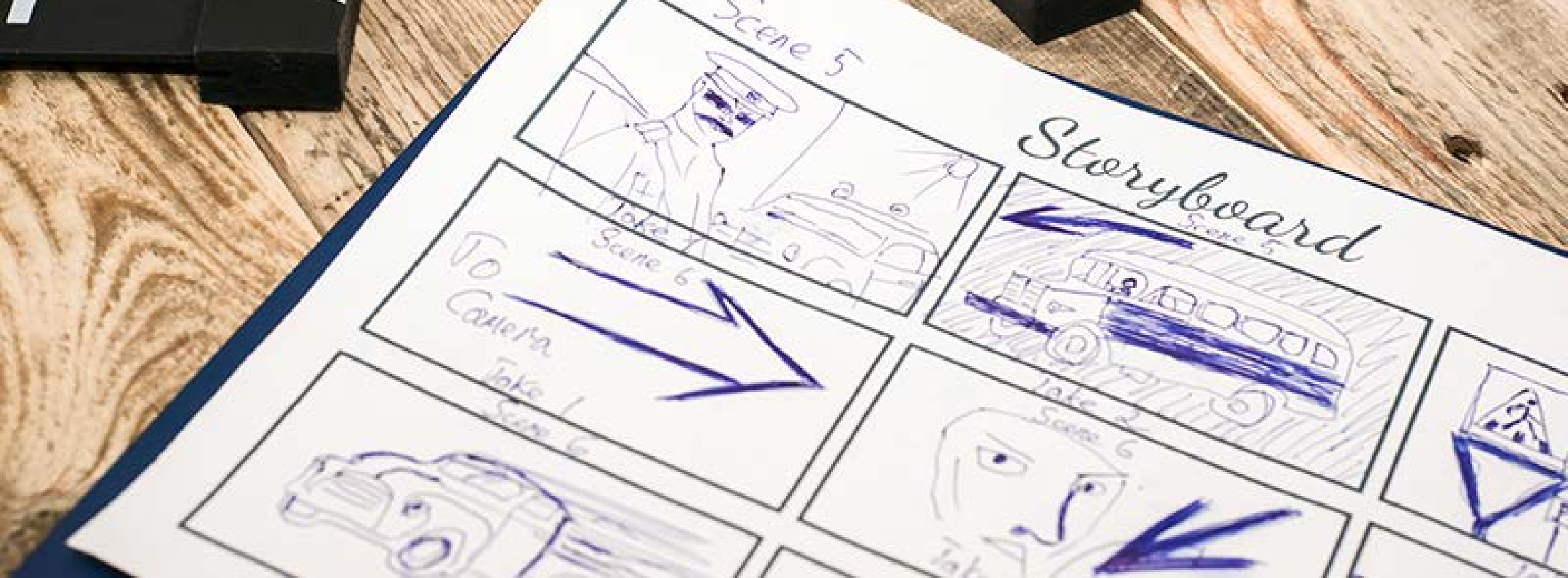
Quins objectius ens posem?

- Objectiu 1.
 - Objectiu 2.
 - Objectiu 3.
-
- Circuit de comunicacions (Comitè d'Emergències)
 - Dimensionament OAC
 - Escola Cladellas, funcionament avisos

A tenir en compte



- Què em preocupa?
- Quin nivell de coneixement de les funcions tenen?
- Quin nivell de coneixement del risc tenen?
- Hem patit ja una emergència d'aquestes característiques?
- Els fixo jo o implico a la resta de serveis/àrees?
- Vull posar a prova tota l'estructura del Pla o la que té funcions més crítiques?
- Vull implicació de la població?
- ...



L'escenari

El nostre simulacre



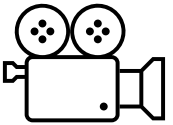
- Treballarem el risc d'inundacions
- Simulacre de despatx = presa de decisions \Rightarrow Comitè d'Emergències
- Ens centrarem en la riera de Caldes i la riera de Sentmenat
- Afectació trànsit \Rightarrow volem o no efecte dòmino (TRANSCAT)?

Possible proposta

Porta uns dies plovent de forma extensiva però sense gaire intensitat. A les 11:00 del dia 10 d'octubre rebeu un comunicat de PREALERTA de l'INUNCAT (per acumulació i intensitat). Posteriorment, cap a les 18:00, es rep una actualització on s'indica que, en base a les previsions, s'activa el Pla INUNCAT en fase d'ALERTA, el pronòstic s'està complint i s'esperen pluges intenses (superació del llindar 40l/m^2 en 30'). Es circula amb facilitat però s'alenteix el trànsit degut a la intensitat de les precipitacions.

A tenir en compte

- Ha de servir per posar en situació
- Definir una història de partida
 - › Dia i hora = recursos/activitats
 - › Marc de les incidències
- Cal que sigui versemblant
- Gamificació **SÍ**, perdre l'essència **NO**





El guió

Nº	Qui	A qui es fa trucada/SMS?	Missatge trucada o WhatsApp
1	CECAT	Sr. XXXXX Tel. XXXXX C.e. XXXXX	L'ajuntament rep del CECAT el dia abans un comunicat i un SMS de situació de fase Prealerta de l'INUNCAT amb risc molt alt d'inundacions. <i>SMS: "SIMULACRE - Pre-Alerta INUNCAT. Durant aquesta nit i demà previsió xàfeces amb possibilitat de tempestes localment fortes i calamarsa. Risc alt d'inundacions."</i>
2	CECAT	Sr. XXXXX Tel. XXXXX C.e. XXXXX	L'ajuntament rep del CECAT a les 08:00h del mateix dia del simulacre un comunicat i un SMS d'actualització de l'INUNCAT, pas de situació de Prealerta a activació en fase d'Alerta degut al risc molt alt d'inundació i a la previsió meteorològica. <i>SMS: "SIMULACRE - Alerta INUNCAT. Previsió durant el dia d'avui de fortes pluges, tempestes i calamarsa al litoral de TGN i BCN, amb especial intensitat a Garraf i Baix Penedès."</i>

Nº	Qui	A qui es fa trucada/SMS?	Missatge trucada o WhatsApp	Què hauria de fer?
1	Veí	CRA Policia Local Tel. XXXX	"Això és un simulacre. Hola, soc en Joan Cols, veí del poble, estic prop del Parc de la desembocadura del XXXX, l'aigua baixa amb moltíssima força i sembla fins i tot que està pujant el nivell ! La gent està tirant fotos i podria ser perillós. Això és un simulacre."	ACTUACIONS BÀSIQUES/PAM - L'alcalde decideix activar el pla d'actuació municipal? - Algú suggereix a l'alcalde l'activació del PAM?
2	Carrefour	Alcalde/essa Tel. XXXX	"Això és un simulacre. Bon dia, truco del supermercat Carrefour del polígon Industrial, veig que l'aigua està baixant amb força per carrer Rosselló i no para de ploure, hi ha molt de trànsit de camions per la zona, podem seguir treballant o hauríem de parar les operacions de càrrega i descàrrega?. Això és un simulacre. "	- Quin és el nivell d'activació del pla? - Es fa escrit d'activació del PAM? Qui el fa? - S'envia l'activació del pla al CECAT?
3	Veí	Substitut Cap Grup Local d'ordre i avisos Tel. XXXX	"Això és un simulacre. Bona dia soc un veí resident a Les Salines, l'aigua ja comença a córrer per l'asfalt, què hem de fer?. Això és un simulacre."	- Disposen de la llista d'elements vulnerables del PAM? - Es contacta amb els

GUIO SIMULACRE DE DESPATX (Ajuntament)

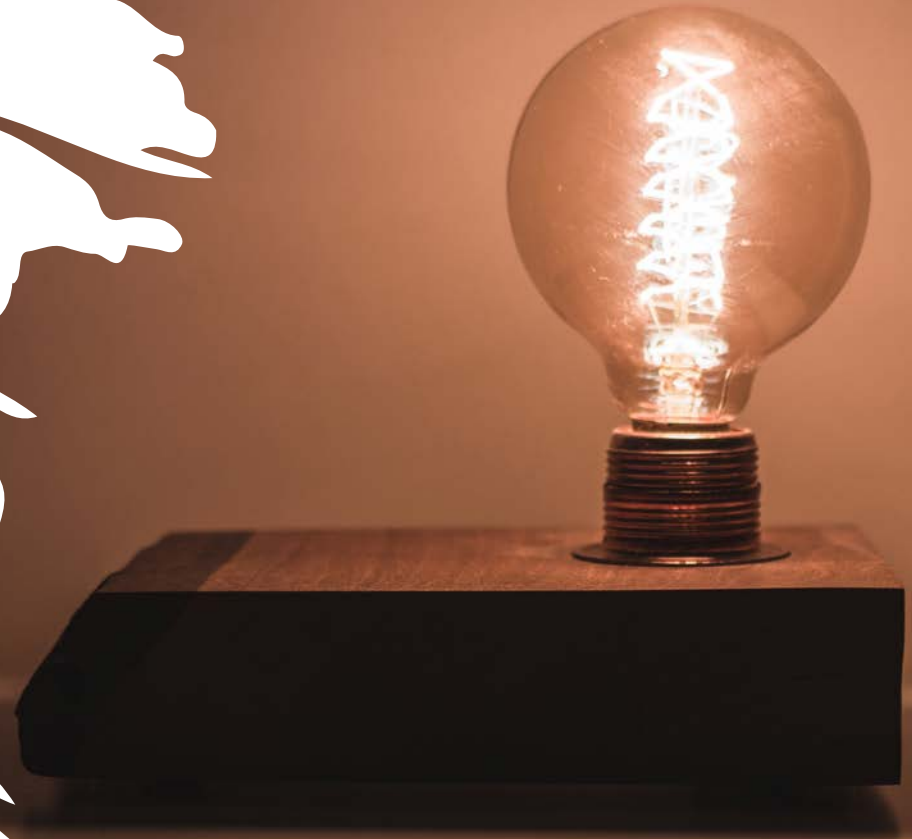
TEMPS	ACCIONS	SI	NO	OBJECTIUS I VALORACIONS
Enviament correu electrònic/FAX Paper DIA ABANS	L'Ajuntament rep del CECAT el dia abans un comunicat de situació de fase Prealerta de l'INUNCAT amb risc molt alt d'inundacions.			
Enviament correu electrònic/FAX - Paper MATEIX DIA	L'Ajuntament rep del CECAT el mateix dia del simulacre un comunicat d'actualització de l'INUNCAT, pas de situació de Prealerta a activació en fase d'Alerta degut al risc molt alt d'inundació.			
INICI DEL SIMULACRE				OBJECTIUS I VALORACIÓ
1 Trucada/REAL A PL	La Policia Local de XXXXXXXXXX rep una trucada de varis vianants des del pont del carrer de Santiago Rusiñol. "Hola, sóc veí de XXXX ,estic al pont d'aquí la rotonda de Santiago Rusiñol i l'aigua baixa amb moltíssima força! Sembla fins i tot que pugi el nivell, la gent està tirant fotos i podria ser perillós".			<p style="text-align: center;">ACTIVACIÓ PLA PROTECCIÓ CIVIL MUNICIPAL I CECOPAL COMITÈ D'EMERGÈNCIES</p> <ul style="list-style-type: none"> - A qui es comunica per part de la Policia Local, la complexitat de l'incendi. - L'Alcalde necessita ajuda? - Es necessari convocar el comitè d'emergències? - Qui convoca el comitè d'emergències? - Canvi de Fase d'Alerta a Emergència? - Es comprova que estiguin totes les persones contemplades en el pla? <p>Responsable municipal de l'emergència Coordinador municipal de l'emergència Cap del gabinet d'informació Cap del grup Local d'intervenció Cap del grup Local sanitari Cap del grup Local d'ordre Cap del grup Local logístic i d'acollida</p>
2 Trucada /REAL mòbil Alcalde	L'Alcalde rep una trucada. "Bon dia, vull dir, bona tarda, l'aigua està començant arribar al final del carrer Doctor Robert... hi segueix havent trànsit de camions per la zona, podem seguir treballant o hauríem de parar les operacions de càrrega i descàrrega? "			
3 Trucada/PAPER	La Policia Local rep trucades de varies empreses del Polígon Industrial XXXXXXXXXX . Empresa 1: "Bona tarda, som d'aquí el polígon del XXXXXX, l'aigua ja comença a córrer per l'asfalt, i és del mateix riu... que podem fer?" Empresa 2: "Hola, que podem fer, sembla ser que el riu ho inundarà tot, que fem amb els camions?" . Empresa 3: "Bona tarda, estem esperant una bona quantitat de transport durant aquesta tarda, tenim moltes comandes pendents, que fem? Que els hi hem de dir? Nosaltres seguim treballant fins que no se'ns recomani en contrari"			



Proposta incidències?

A tenir en compte

- Cada objectiu s'ha d'introduir per una o més incidències
- Important marcar el temps d'evolució de l'emergència
- Ens marcarà la logística a preparar (comunicats, targetes, trucades, informació necessària, ...)
- El conductor és qui marca el tempo i recondueix
- Sempre és recomanable fer blocs



La Logística (execució)



Abans

- On es farà
- Característiques tècniques
- Tots presents/desplaçament real/connexió on-line
- Definir els canals de comunicació (trucades/sms/targetons/what's)
- Necessari explicar la dinàmica de grup (definir-la)
- Informació necessària (comunicats, plànols, EV, ...)
- Definició de blocs (salts en el temps)
- Guió conductor/observadors/avaluadors

Durant

- Indicar el temps simulat de l'emergència
- Conductor, el mestre de cerimònies
- Resoldre dubtes (aturem simulacre)
- Entrega de material auxiliar segons evolució emergència (no fer spoiler)
- Recapitular entre blocs o espais temporals

A hand holding a magnifying glass over a pile of cluttered items, with a US dollar bill in focus. The background is filled with various objects like keys, a watch, and small trinkets. The magnifying glass is positioned over a US dollar bill, which is the central focus of the image. The text 'A tenir en compte' is written in red at the top right. Below it is a list of seven bullet points in black text.

A tenir en compte

- Aprofitar per formar
- No caure en els recursos infinits
- Vigilar amb els temps de resposta de “teletransport”
- El conductor ha de plantejar qüestions, no resoldre
- Deixar que l’equip s’equivocui, estem per practicar
- Deixar que l’equip resolgui
- Manténir la tensió, incidències de retén

c o n c l u s i o n

L'avaluació

Conductor



Observador

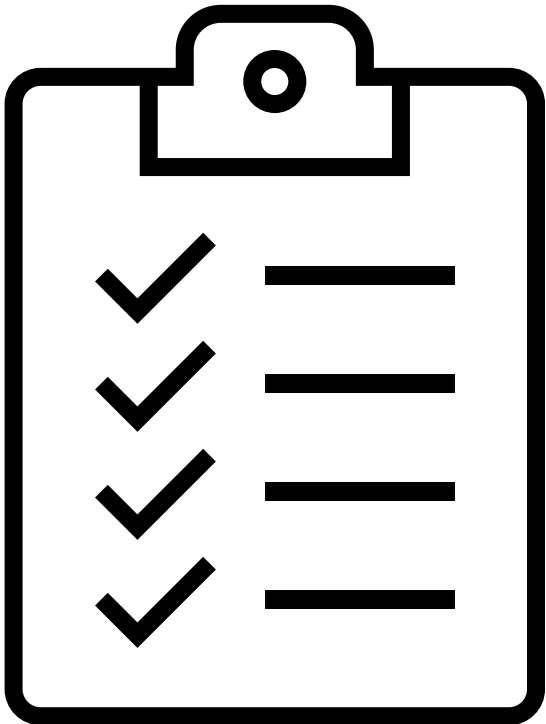
No qualificat, no hauria d'avaluar

Avaluador

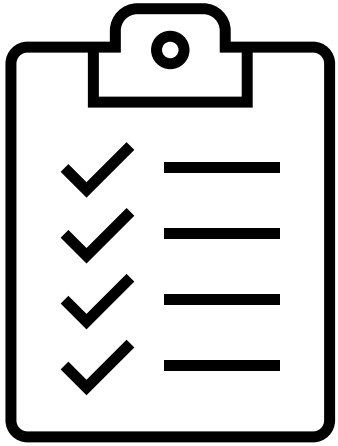
Qualificat, qui realment avalua

**Comitè d'Emergències
(intervinents)**

Possibles aspectes



- Tenir en compte que no és un examen
- Avaluació objectiva, no percepcions
- Ajustada als objectius
- També valorar l'organització del simulacre (utilitat)
- Identificar accions de millora concretes
- Ha de permetre tenir fitxes d'actuació específiques (no plantilles)
- Retorn de necessitats entre els diferents intervinents/agents/rols ...
- Identificar punts crítics a nivell de gestió



Objectiu final: Identificar accions de millora

Avaluació final = tot ha anat molt bé



simulacre mal organitzat, no reflecteix
el caos real d'una emergència