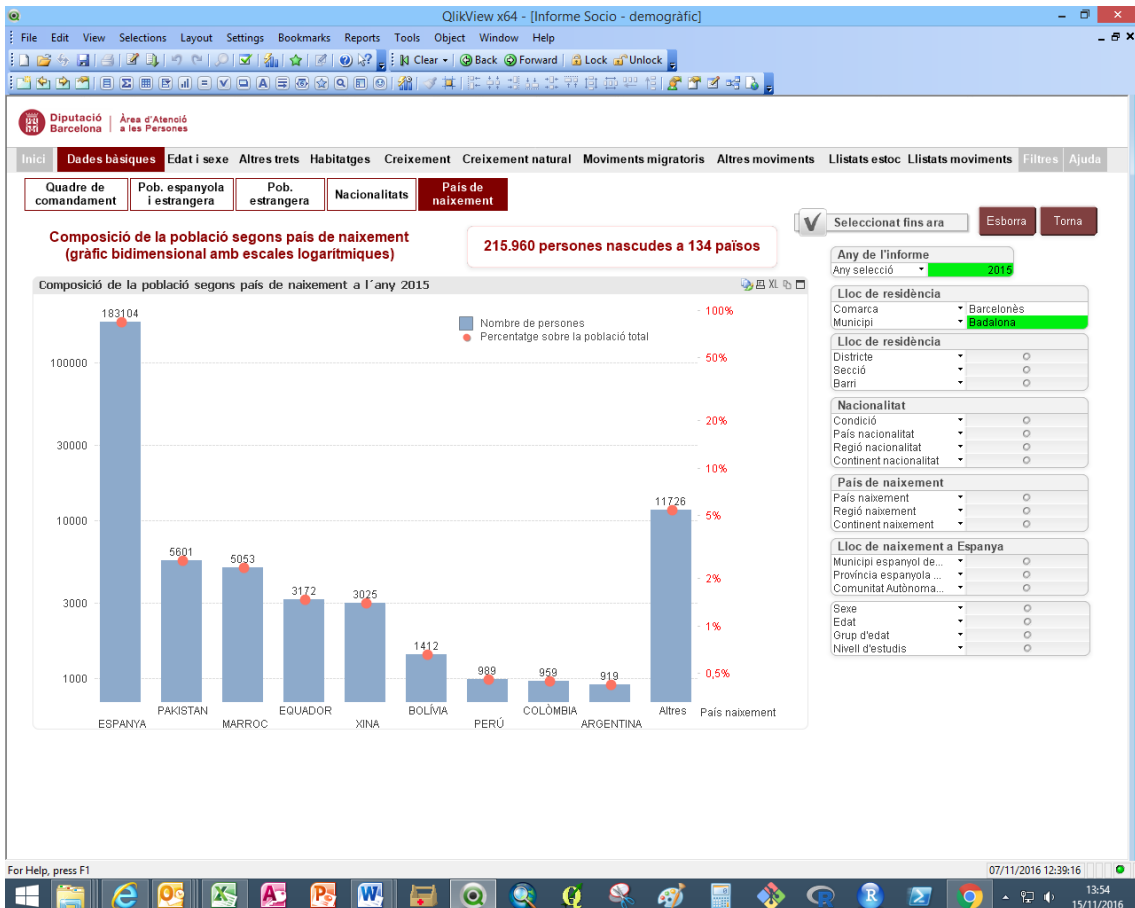
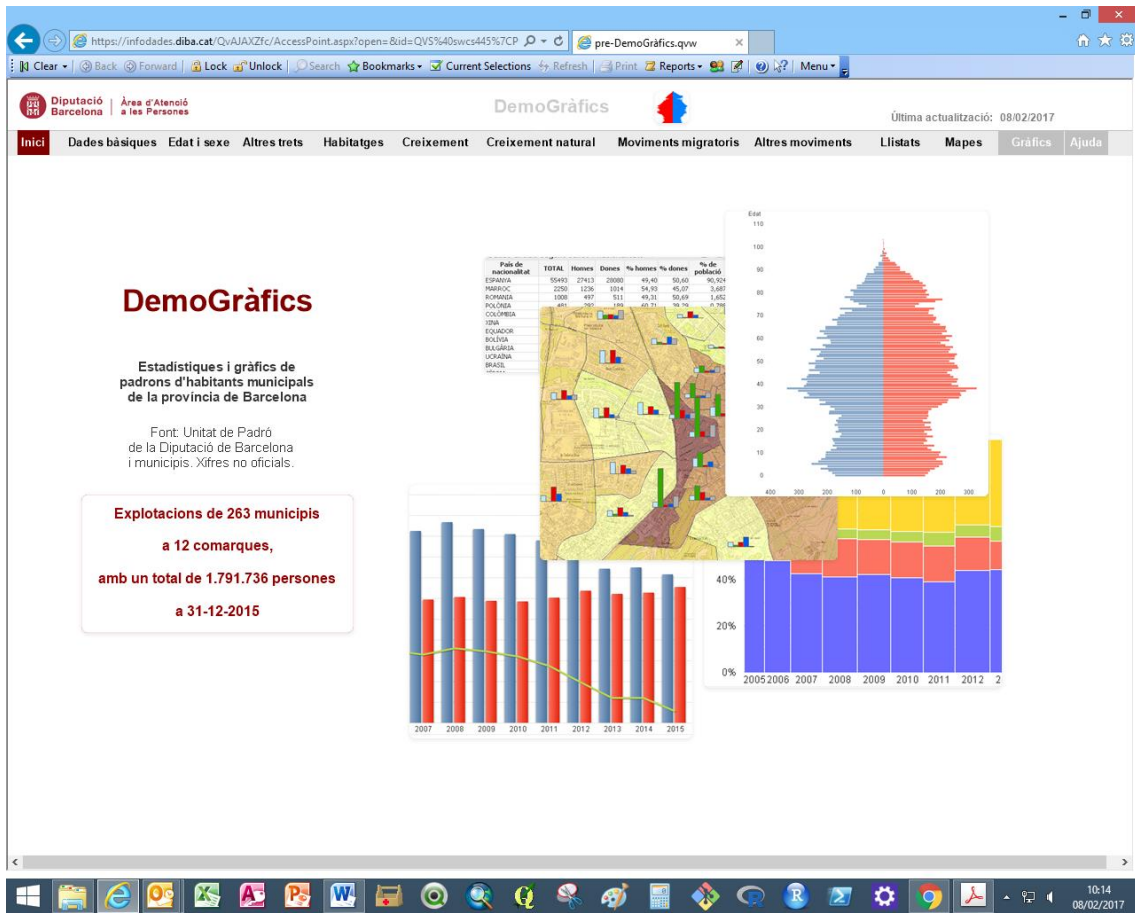
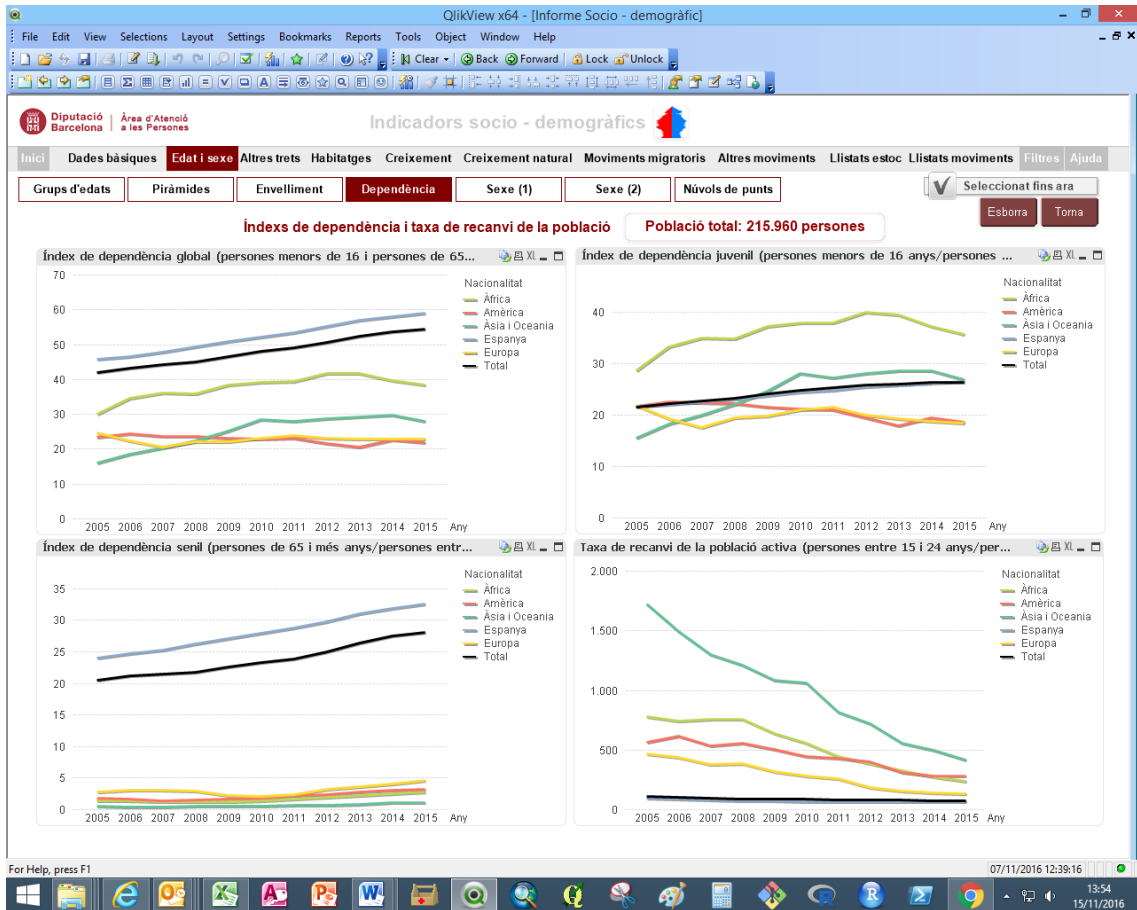


DemoGràfics (Captures de pantalla)





QlikView x64 - [Informe Socio - demogràfic]

Indicadors socio - demogràfics

Territoris Comarques Municipis Districtes censals Seccions censals **Barris** Nacionalitats País de naixement Lloc de naixement Habitages

Listats de municipis segons barris

Triu un municipi amb dades per ... Nombre de barris: 33

Lloc de residència: Districte, Secció, Barri

Selecció fins ara

Any de l'informe: 2015

Any selecció: 2015

Nacionalitat segons barris a 2015

Barri	Municipi	Nacionalitat	Població
ALBÀNIA			3
ALEMANYA			3
ALGERIA			2
ARGENTINA			4
ARMÈNIA			2
BANGLA DESH			19
BÈLGICA			1
BOLÍVIA			129
BRASIL			13
BULGÀRIA			6
CAMERUN			2
COLÒMBIA			14
COSTA RICA			1
CUBA			5
DOMINICANA			1
EL SALVADOR			3
EQUADOR			44
ESPAÑA			3395
FRANÇA			1
GEORGIA			36
GUINEA			3
GUINEA EQUA...			10
HONDURES			104
ÍNDIA			69
ITALIA			13
LIBÀ			5
MARROC			231
MOLDÀVIA			1
NICARAGUA			7
NIGÈRIA			12
PAÏSOS BASSOS			2
PAKISTAN			598
PARAGUAI			29
PERÚ			28
POLÒNIA			12
PORTUGAL			2
REGNE UNIT			6
REPÚBLICA DO...			17
ROMANIA			32
RUSIA			2

Condicions segons barris a 2015

Barri	Població total	% població total	Població espanyola	% de població espanyola	Població estrangera	% de població estrangera
Artigas	5072	2,35%	3395	2,28%	1677	9,30%
Bonavista	1308	0,61%	1272	3,19%	36	0,77%
Buñol	14053	6,51%	13487	3,25%	566	1,13%
Can Claris	2657	1,23%	2478	3,01%	179	1,90%
Canyadó	2994	1,39%	2837	3,34%	157	1,48%
Canyet	540	0,25%	511	3,21%	29	1,51%
Casagomes	7884	3,65%	7571	3,31%	313	1,12%
Centre	8334	3,86%	7952	3,21%	382	1,29%
Total	215960	100,00%	189585	100,00%	26375	100,00%

Sexes i edat mitjana, per barris, a 2015

Barri	TOTAL	Homes	Dones	% homes	% dones	% de població	Edat mitjana
Artigas	5072	2559	2513	50,45	49,55	2,349%	38,64
Bonavista	1308	657	651	50,23	49,77	0,606%	41,19
Buñol	14053	6883	7170	48,98	51,02	6,507%	40,21
Can Claris	2657	1285	1372	48,36	51,64	1,230%	42,66
Canyadó	2994	1488	1506	49,70	50,30	1,386%	42,93
Canyet	540	270	270	50,00	50,00	0,250%	45,43
Casagomes	7884	3703	4181	46,97	53,03	3,651%	43,05
Total	215960	106505	109455	49,32	50,68	100,000%	41,55

Nombre persones segons tipologia d'habitages, per barris, a 2015

Barri	Total d'habitages	Total persones	Persones en habitages de 1 p...	Persones en habitages de 2...	Persones en habitages de 3...	Persones en habitages de 4...	Persones en habitages de >4...
Artigas	1656	21546	348	1808	2628	927	4064
Bonavista	493	4314	113	532	827	310	1840
Buñol	5243	50250	1076	5758	11622	310	18312
Can Claris	1020	8824	220	1162	2325	3088	3168
Canyadó	1184	9312	258	1492	2736	3168	3168

Nombre d'habitages, segons nombre de persones, per barris, a 2015

Barri	Habitages d'1 persona	Habitages de 2 persones	Habitages de 3 persones	Habitages de 4 persones	Habitages de >4 persones	Total d'habitages
Artigas	348	452	292	254	310	1656
Bonavista	113	133	103	115	29	493
Buñol	1076	1440	1293	1147	287	5243
Can Claris	220	291	260	195	54	1020

For Help, press F1