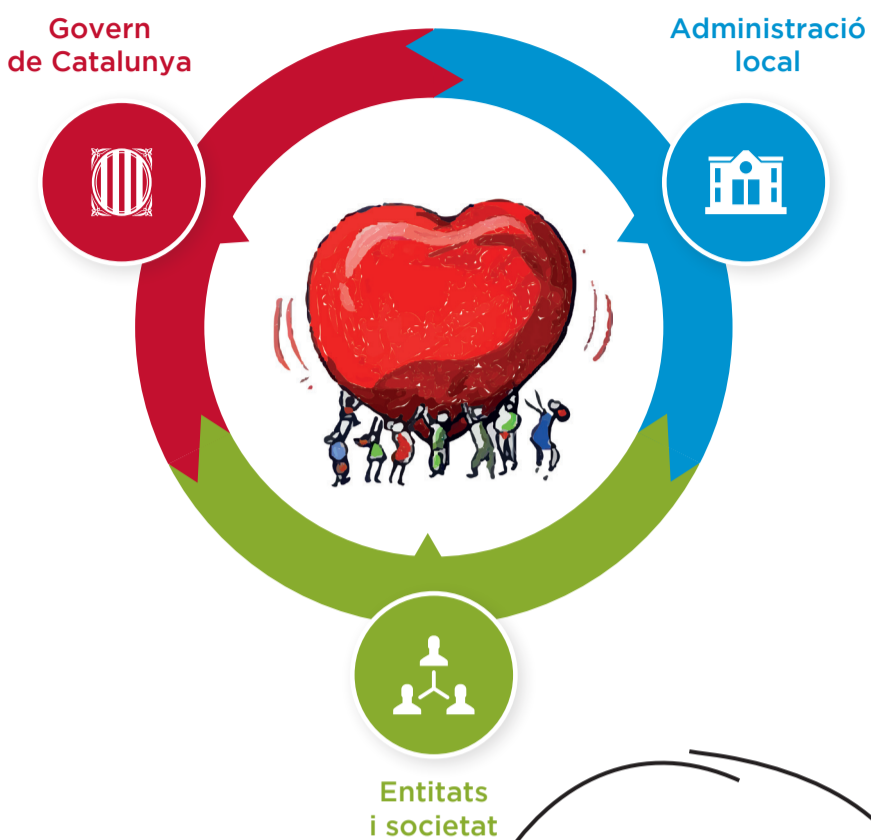


# Pla interdepartamental i intersectorial de salut pública 2017-2020



Un pla compartit de salut en totes les polítiques per millorar la salut de tothom

**PINSAP**  
Pla interdepartamental i intersectorial de salut pública

Generalitat de Catalunya



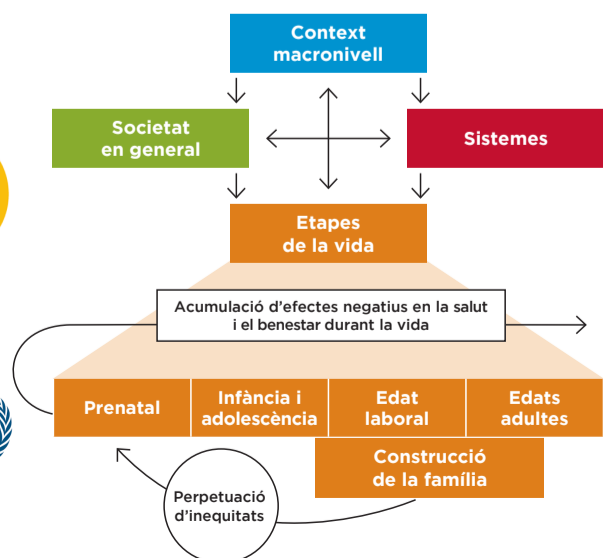
El PINSAP incorpora el model de determinants socials de la salut i posa més èmfasi en la lluita contra les desigualtats i la perspectiva de les etapes vitals

## El PINSAP concreta a Catalunya l'STP

- Recollit a la Llei 18/2009, de salut pública de Catalunya, aprovada per unanimitat.
- Inclòs al Pla de Govern, al Pla de salut i a l'Agenda 2030: Transformar Catalunya, millorar el món.
- En consonància amb les estratègies internacionals i amb el suport de l'OMS.
- La primera edició del PINSAP va ser aprovada pel Govern el 18 de febrer de 2014.



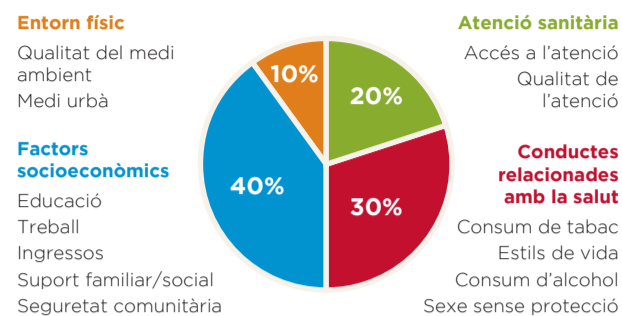
PdGXI



## La salut en totes les polítiques (STP)

L'STP és un abordatge col·laboratiu per millorar la salut de tothom incorporant la salut, l'equitat i la sostenibilitat en la presa de decisions de tots els sectors i les àrees polítiques.

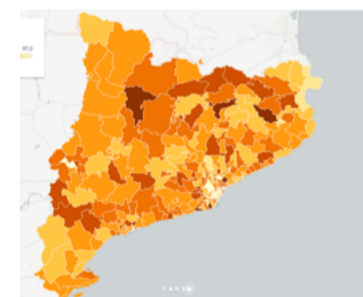
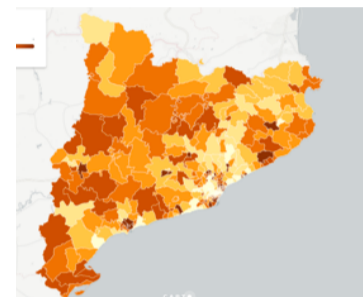
El 80% dels determinants de salut no depenen del sistema sanitari



Adaptat del model County Health Rankings del Population Health Institute de la Universitat de Wisconsin, 2010.

## Per què cal l'STP

- La salut és un dret humà que cal garantir.
- El context polític, econòmic i social, els entorns i les condicions de vida de les persones determinen la salut.
- Les decisions polítiques dels sectors no sanitaris configuren aquests determinants. Cada sector és un sector de salut.
- Les diferències en la distribució dels determinants socials s'acompanyen de desigualtats de salut.
- Un enfocament d'STP identifica i promou sinergies, creant oportunitats de "guanyar-guanyar" que permeten avançar en salut, sostenibilitat i equitat.



## El PINSAP, un pla...

- ...**concret**, que recull l'acció dels governs autonòmic i local i la societat, que té resultats en salut.
- ...**dinàmic i obert**, que va incorporant propostes i cerca la participació i la **coproducció** de la salut.
- ...en consonància amb **experiències internacionals**.
- ...amb una atenció especial al **gradient social de la salut** i a la lluita contra les desigualtats.

## Un pla per una Catalunya més sana, equitativa i sostenible

**PINSAP**  
Pla interdepartamental i intersectorial de salut pública



salutpublica.gencat.cat

# Objectius del PINSAP en 2 eixos



## 5 objectius instrumentals amb accions

**1** Implicar tot el Govern (autonòmic i local) i la societat perquè puguin capitalitzar la seva influència positiva sobre la salut.



- Cerca de sinergies: lligar l'enfocament de la salut en totes les polítiques amb la sostenibilitat (ODS: **objectius de desenvolupament sostenible**) i l'equitat.



- Sistematització del **Test salut** i l'**Avaluació d'impacte en salut**.

**2** Millorar la coordinació i promoure sinergies que comportin un increment de l'efectivitat, l'eficiència i l'equitat de les polítiques intersectorials sobre la salut i el benestar.

- Enfortiment de les aliances amb altres plans interdepartamentals (salut mental, PIAISS, etc.) i altres administracions a través de grups de treball per àrees i projectes a múltiples nivells.



**4** Impulsar els projectes de salut comunitària fins aconseguir que cada comunitat a Catalunya sigui una comunitat saludable (aquella que possibilita que les persones que hi viuen poden desplegar al màxim la seva salut).

**3** Desplegar territorialment el PINSAP de manera que les seves actuacions arribin a tot Catalunya implicant els recursos propis de cada zona i potenciant el seu caràcter participatiu.

**Catalunya**  
Comissió Interdepartamental de Salut amb direccions generals de cada departament (liderada pel Departament de Salut-Salut Pública).

- Elabora el PINSAP 2017-2020 amb participació d'ens locals, tercer sector i corporacions professionals.
- Dinamitza el desplegament incloent-hi el test salut i grups de treball per a cada àrea prioritària.

Grups de treball dels ens locals, el tercer sector i els professionals.

- Dinamitzen i impulsen la implicació de cada tipus d'entitat.

**Regió**  
Consells territorials consultius i de coordinació de salut pública (en el marc de les delegacions del Govern territorial) amb l'Administració local i la societat civil.

- Dinamitzen el desplegament regional del PINSAP.
- Despleguen comissions tècniques de treball.

**Territori local**  
• Aplica el PINSAP a través del treball intersectorial en xarxa, i especialment dels projectes de salut comunitària, com ara el COMSalut, treballant amb els ens locals i tot el teixit comunitari.



**5** Potenciar un enfocament salutogènic, apoderant les persones i les comunitats, i potenciant la generació de salut a través dels recursos i actius comunitaris.



### Àrees prioritàries

**Continuació de projectes (horitzó 2020) en marxa**

- Prescripció social
- FITjove
- Amed
- COMSalut
- Lletres i salut

**Acció focalitzada intersectorial, interdepartamental i interadministracions sobre els determinants en temes específics**

- Entorn (inclou canvi climàtic)
- Obesitat (inclou alimentació i lluita contra el sedentarisme)
- Salut mental/benestar emocional
- Seguretat viària i prevenció de lesions
- Vulnerabilitat i exclusió social
- Problemes de salut emergents
- Tabac
- Envel·liment actiu i saludable
- Consum d'alcohol i altres drogues
- En preparació:
  - Salut sexual i reproductiva
  - Primera infància

**Per què s'han escollit aquestes àrees**

- L'OMS les identifica com a reptes per al segle XXI.
- Estan relacionades amb els ODS.
- Són factors de risc de mortalitat prematura o discapacitat.
- Són problemes complexos (*wicked*) que requereixen abordatge intersectorial.
- Hi ha evidència d'intervencions que funcionen.

### Instrumentos i eines

- Formació**
  - Sobre la salut en totes les polítiques
  - Amb l'EAPC, els ens locals, les societats científiques, etc.
- Avaluació**
  - Amb l'AQuAS i altres instituts/entitats
  - Per projectes i global
- Aliances estratègiques**
  - En cada àmbit: Catalunya, regió, municipi, territori
  - Entre àmbits

