



# Cercles de comparació intermunicipals

*El que no es pot mesurar  
no es pot avaluar*

*i el que no es pot avaluar  
no es pot millorar*

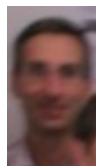
# Saber y ganar

Primera emissió 17 de febrer de 1997



Cercles de comparació  
intermunicipals

Primer taller de millora 3 de març de 2004



# Torneig de tennis WIMBLEDON 2019



Quadre individual masculí: 128 jugadors

Quants partits de tennis es van disputar? **127**

## Com podríem arribar a calcular aquest resultat?

1.- Ortodòxia acadèmica:  
variacions, permutacions,...

2.- Lògica:  
 $64 + 32 + 16 + 8 + 4 + 2 + 1 = 127$

3.- Intuïtivament:  
127 perdedors han estat eliminats. Hi ha un únic guanyador

*Cal perdre la por a les dades numèriques!*

0

0

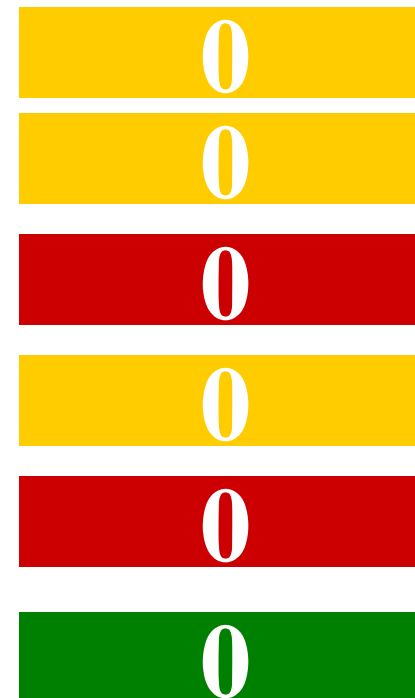
0

0

0

0

*Amb les dades existents  
(públic), més les accions que puc  
posar en marxa (dades que jo he  
aportat), puc obtenir els  
resultats esperats.*



**Les accions que fem avui a partir d'informació  
coneguda poden canviar el futur.**

$$25 \div 5 = 5$$

$$\begin{array}{r} 14 \\ \times 5 \\ \hline 20 \\ + 5 \\ \hline 25 \end{array}$$

$$25 \div 5 = 14$$

$$\begin{array}{r} 14 \\ 14 \\ 14 \\ + 14 \\ \hline 25 \end{array}$$

*Compte amb com interpreten els resultats els demés si no es coneixen com funcionen els serveis*

**I ara...**

**Possem-nos  
a prova!**





1

Quin percentatge d'infants de 0 a 3 anys assisteixen a una escola bressol municipal?

a) 10%

b) <sup>b)</sup> 18%  
c) 50%



Si hi sumem les escoles bressol privades, la xifra ascendeix fins al 35%. Cada plaça d'escola bressol municipal té un cost de 4.382€. Per fer-nos una idea, el cost anual d'una plaça universitària de carreres com Economia o Dret a Catalunya és de 6.600€.



4.382€



6.600€



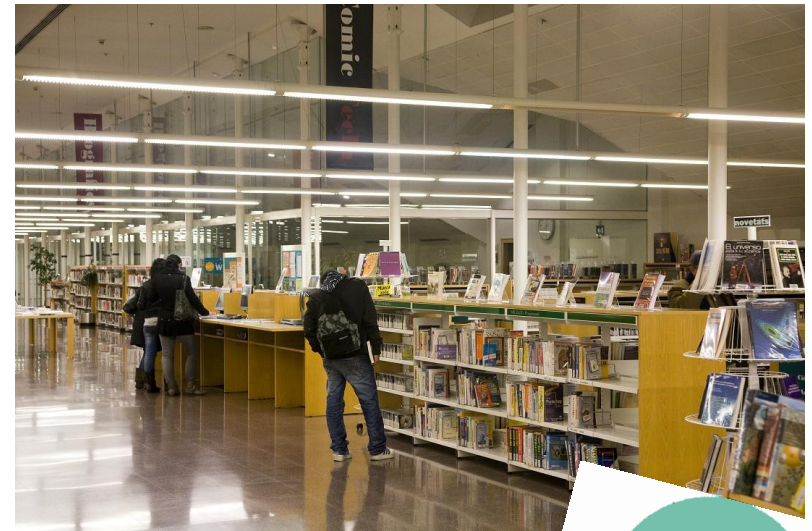
La quota bàsica de Netflix és de 7,99 euros mensuals i la de Spotify Premium és de 9,99 euros al mes. L'últim CD de Bruce Springsteen val 13,99 euros al FNAC i el darrer llibre que ha publicat Idefonso Falcones val 21,76 euro



2

Si no existissin, quants diners estariu disposats a pagar mensualment per tenir accés lliure a tot els tipus de fons cultural que actualment ofereixen les biblioteques públiques com llibres, revistes, CD, DVD, etc?

- a) Menys que el que pago per Netflix (<7,99€ mensuals)
- b) Com a molt Netflix + Spotify (<17,98€ mensuals)
- c) Soc un gran consumidor de cultura (>25€ mensuals)



2

Quin creieu que és el cost mensual per habitant per tenir accés lliure a tot els tipus de fons cultural que actualment ofereixen les biblioteques públiques com llibres, revistes, CD, DVD, etc?

a) Menys de 7,99€ mensuals

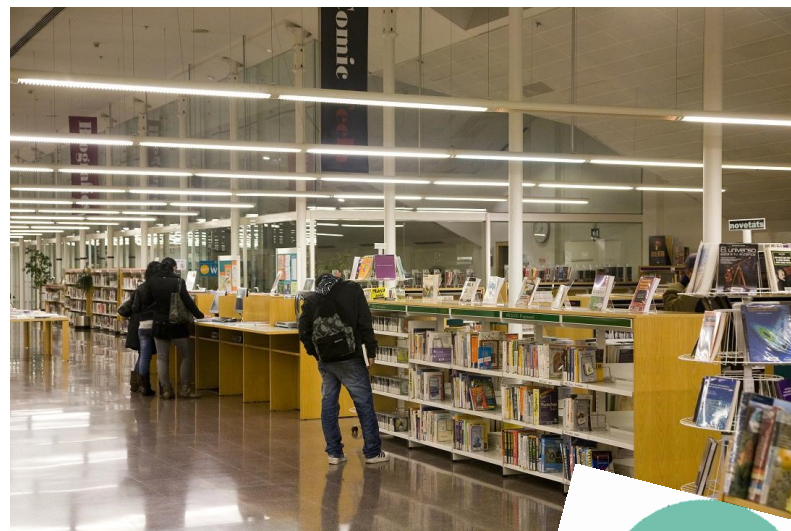
b) Menys de 17,98€ mensuals

a) **Menys de 7,99€**

c) Més de 25€ mensuals

**mensuals: 1,5€ mensuals** ✓

**per habitant**



3

Amb la recuperació econòmica dels últims anys (de finals de 2016 a 2018), quina es la fracció de recollida selectiva que s'incrementa d'una forma més exponencial, (respecte la recollida de residus total)?

a) Vidre

b) Envasos

c) Voluminosos

c) Voluminosos



4

Quant li costa anualment a cada habitant mantenir l'escola de música del seu municipi?

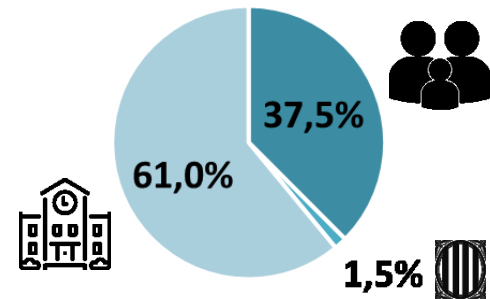
a) Com una entrada al teatre (≈22€)

b) **Costa 11,1€ per zona** amb una T-10 per habitant l'any. **Similar**

c) Com uns tiquets coneguda mo... a una T-10 (≈39,90€)



Cada plaça costa 1.236€ anuals, dels quals les institucions l'1,5% i els ajuntaments, el 61% re...



Aproximadament 3 de cada 10 persones del municipi acudeixen de mitjana durant l'any als teatres locals, de manera que es cobreix aproximadament el 75% de l'aforament disponible i es paga un preu mitjà per funció de poc més de 12 euros.

5

Amb aquest preu de l'entrada que paguen els usuaris del teatre, quin percentatge creieu que es cobreix del total de la despesa en espais escènics municipals?

a) Es cobreix menys d'un 10% del cost total

b) Amb aquests 12 euros es pot pagar una tercera part

**% real d'autofinançament per taxes i preus públics: 32%** ✓

c) Es pot pagar tot i encara sobren diners que es destinen a altres partides



6

Quina és la despesa anual corrent (manteniment + subministrament) de tenir una làmpada al carrer?

- a) 50€ anuals per làmpada
- b) 100€ anuals per làmpada ✓
- c) 150€ anuals per làmpada



7

Quin percentatge de persones de més de 65 anys tenen el servei de teleassistència?

a) 4% de les persones de +65 anys

c) 13% de les persones de +65 anys ✓

c) 13% de les persones de +65 anys



Aquest servei arriba a tots els municipis de la província, a un total de 189.672 persones. Si ho comparem amb la ràtio de places de residències per a persones grans trobem que a Catalunya és de 4,2 places per cada 100 persones de 65 anys o més.



13%



4,2%





La despesa en Esports és de 62,5 euros per habitant i any, una de les més importants del municipi, sobretot tenint en compte l'important volum d'infraestructures (31 instal·lacions esportives de mitjana a cada municipi). El preu mitjà de l'abonament a un complex esportiu és de 37,9 euros mensuals i s'ha mantingut força estable en els darrers anys.

8

Amb aquesta quota mensual dels usuaris dels complexos, quin percentatge creieu que es cobreix de la despesa total en esports municipal?

a) Com als teatres, al voltant del 30%.

b) Més de la meitat dels 62,5 euros per habitant i any cobren amb aquesta quota mensual.

**% real d'autofinançament per taxes i preus públics: 60,1%**

c) Es cobreix tot, i el que sobra s'inverteix en nous equipaments.



9

Quin era el volum d'habitants per arbre el 2018?

- a) 4 habitants per arbre
- g) 4 habitants per arbre**
- b) 20 habitants per arbre
- c) 40 habitants per arbre



10

Quin és el % d'aigua que es perd (no arriba al consumidor final), en el servei d'abastament d'aigua?

- a) 10% dels m<sup>3</sup> d'aigua registrats es perden (o no es consumeixen).
- b) El 20% dels m<sup>3</sup> d'aigua registrats es perden (o no es consumeixen)**
- b) El 20% dels m<sup>3</sup> d'aigua registrats es perden (o no es consumeixen)
- c) El 30% dels m<sup>3</sup> d'aigua registrats es perden (o no es consumeixen)



