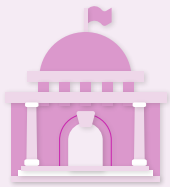


Annex 1:

Recomanacions segons els agents a implicar

Agent:

Equip de govern
i càrrecs electes



Descripció:

Per dotar de legitimitat la participació ciutadana és clau que el pla compti amb l'entesa de totes les administracions i àrees de govern implicades. Aquest compromís amb el pla és la millor garantia perquè pugui superar la lògica de les legislatures.

Particularitats:

Tenen el paper clau de liderar el procés

Estan sotmesos al cicle electoral (mandats de 4 anys)

Com implicar-lo?

Afavorir el consens i la transversalitat

Establir uns principis fonamentals acordats per tots els grups municipals

Relació amb altres agents:

Àrees tècniques de l'Ajuntament

Altres administracions del territori

Consell Municipal de Salut

Agent:

Àrees tècniques
de l'Ajuntament



Descripció:

L'Administració funciona basant-se en uns equips tècnics que han de treballar de manera coordinada per assolir els objectius de l'ens.

Particularitats:

Poca cultura de la transversalitat a l'Administració

Alguns tècnics poden sentir que s'envaeixen qüestions que són de la seva competència

Com implicar-lo?

Oferir eines perquè visualitzin la relació de la seva feina amb la salut

Posar en valor la seva feina

Visualitzar la participació en el PLS com una oportunitat per assolir decisions més eficients i duradores

Consolidar una xarxa interna de treball dins el mateix Ajuntament

Relació amb altres agents:

Ciudadania

Equip de govern i càrrecs electes

Consell Municipal de Salut

Agent:

Altres administracions del territori

**Descripció:**

En aquest grup hi ha administracions de diferents nivells i àmbits competencials: municipis veïns, consells comarcals, la Diputació de Barcelona, l'Agència de Salut Pública de Catalunya...

Particularitats:

Diversitat de nivells territorials i competències

Les administracions de rang superior aporten recursos

Capacitat normativa i legislativa

Com implicar-lo?

Generar marcs de salut comuns entre administracions

Fomentar el treball en xarxa (especialment en regions sanitàries)

Promoure la coordinació interinstitucional

Relació amb altres agents:

Equip de govern i càrrecs electes

Àrees tècniques de l'Ajuntament

Xarxa assistencial

Agent:

Professionals de la salut

**Descripció:**

Fa referència al conjunt de professionals i personal sanitari/social, en les disciplines de medicina, infermeria, farmàcia..., i a les organitzacions professionals (associacions i col·legis) que les agrupen.

Particularitats:

Gran diversitat de perfils dins del col·lectiu

La pressió assistencial pren protagonisme a la salut comunitària

Direcció per objectius, fiscalització i sensació de competir

Com implicar-lo?

Potenciar la prescripció social (per fer caminades, espais de trobada)

Plantejar actuacions vistoses en les quals el personal mèdic tingui visibilitat i hi hagi espais d'interacció amb la ciutadania en un entorn informal

Fer valer el paper dels estudiants (futurs professionals) i dels professionals sèniors, que poden aportar molta experiència i temps de qualitat al sistema sanitari

Relació amb altres agents:

Consell Municipal de Salut

Xarxa assistencial

Agent:

Xarxa
assistencial

**Descripció:**

Els centres d'atenció primària, els hospitals i clíniques públiques i privades, però també altres centres de salut com centres de fisioteràpia, sense oblidar les farmàcies, són els equipaments que el conjunt de la ciutadania té com a referència de salut.

Particularitats:

Equipaments distribuïts per tot el territori

Espais de referència en matèria de salut

Com implicar-lo?

Definir accions i recursos conjuntament, amb compromisos concrets per part de la direcció de centres

En els centres d'atenció primària i hospitals, aprofitar les sessions clíniques (habitualment de 14 a 15 h) per fer formacions en salut comunitària

Relació amb altres agents:

Altres administracions públiques (Institut Català de la Salut)

Professionals de la salut

Agent:

Agents i empreses
proveïdores

**Descripció:**

El sector econòmic que orbita en l'àmbit de la salut aplega un gran nombre d'empreses que proveeixen serveis i productes al sistema sanitari (indústria farmacèutica, asseguradores, mútues sanitàries...). Igualment, també hi ha empreses especialitzades en altres àmbits però que també incideixen en matèria de salut (sector de l'alimentació, comerç...).

Particularitats:

Tenen capacitat econòmica per contribuir en el sistema de salut

Poden detectar disfuncions en el sistema de salut

Com implicar-lo?

Oferir espais d'interrelació per incorporar la seva visió a l'estratègia local de salut

Afavorir la coordinació del sector i la identificació d'interlocutors amb l'Administració

Afavorir la seva presència en òrgans estables de participació i processos participatius vinculats a la salut

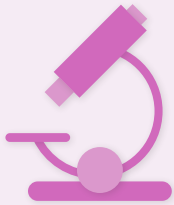
Relació amb altres agents:

Professionals de la salut

Xarxa assistencial

Agent:

Universitat i centres de recerca

**Descripció:**

El món acadèmic, del coneixement i la recerca busca, cada vegada més, estar en contacte amb la realitat del territori que l'envolta, ja sigui per a la professionalització de l'estudiant com per a la transferència de coneixement entre la recerca i la resta del sistema de salut.

Particularitats:

Disposen de coneixement en l'àmbit de la salut

Poden oferir suport i acompanyament al PLS

Com implicar-lo?

Aprofitar al màxim el seu coneixement i expertesa, i no oblidar-los respecte d'altres agents amb més incidència

Afavorir la seva presència en òrgans estables de participació i processos participatius vinculats a la salut

Relació amb altres agents:

Professionals de la salut

Xarxa assistencial

Consell Municipal de Salut

Agent:

Consell Municipal de Salut

**Descripció:**

Els consells municipals de salut (o consells locals de salut) són òrgans de participació comunitària per a l'assessorament, consulta, proposta i informe en matèria de salut pública. L'objectiu principal és vincular totes les institucions, entitats i col·lectius relacionats amb la salut en les polítiques de salut local.

Particularitats:

Tot i presentar un gran potencial per dinamitzar la xarxa local de salut, habitualment tenen un paper informatiu i poc deliberatiu, que es tradueix en una incidència baixa en les polítiques de salut

Constitueix l'embrió d'una xarxa de salut

Com implicar-lo?

Establir un pla de treball previ, amb un règim anual

Potenciar una política autèntica de coproducció i col·laboració

Retiment de comptes i comissió de seguiment de projectes

Vehicular el màxim de projectes de l'Ajuntament al Consell de Salut per dotar-lo de contingut

Relació amb altres agents:

Possibilitat d'incorporar persones a títol individual amb més ganes de participar (participació més activa)

Agent:

Entitats de l'àmbit de la salut

**Descripció:**

Les entitats de l'àmbit de la salut poden tenir un rol molt rellevant tant en l'àmbit de la prevenció com en el de l'assistència al pacient crònic i en la detecció d'àmbits de millora en els centres sanitaris i en les polítiques de salut.

Particularitats:

Elevat grau d'implicació en el sistema sanitari

Problemàtiques i situacions personals molt específiques

Experiència participativa com a entitats del tercer sector

Com implicar-lo?

Afavorir la seva presència en òrgans estables de participació i processos participatius vinculats a la salut

Relació amb altres agents:

Teixit d'entitats i associacions del municipi

Xarxa assistencial

Professionals de la salut

Agent:

Entitats i clubs esportius

**Descripció:**

Els clubs esportius i les associacions del món de l'esport apleguen un segment important de la població i poden ser molt transversals pel que fa als perfils de persones que hi estan associades. Malgrat que els seus objectius estan molt focalitzats en la pràctica esportiva, poden incidir en altres temàtiques i polítiques, com la salut pública. (indústria farmacèutica, asseguradores, mútues sanitàries...). Igualment, també hi ha empreses especialitzades en altres àmbits però que també incideixen en matèria de salut (sector de l'alimentació, comerç...).

Particularitats:

Treballen amb un gruix important d'infants i joves

Potencialitats de cohesió social, treball en equip, integració, gènere, hàbits saludables, valors positius...

Col·lectius tancats (poc implicats)

Com implicar-lo?

Tenir en compte les seves necessitats i inquietuds per incorporar-les

Subvencions específiques per a projectes de salut

Actes especials que vinculin salut amb esports (festes, jornades, fires...)

Relació amb altres agents:

Escoles

Ciudadans a títol individual

Agent:

Teixit d'entitats i associacions del municipi

**Descripció:**

Si el teixit social no es creu la participació en salut, o considera que no és prou rellevant, serà molt difícil arribar a una mostra representativa, diversa i inclusiva. La complicitat de la societat civil en la participació és clau per mobilitzar la intervenció de la ciutadania en els assumptes públics.

Particularitats:

Gran potencial per arribar a un ventall molt ampli de persones

Experiència participativa com a entitats del tercer sector

Com implicar-lo?

Oferir formació i sensibilització perquè puguin tenir més coneixement i participin amb més coneixement de causa, i perquè incorporin la salut en el seu ventall d'àmbits d'interès

Afavorir la seva presència en òrgans estables de participació i processos participatius vinculats a la salut

Normatives clares de com participar i procés endreçat

Relació amb altres agents:

Entitats de l'àmbit de la salut (pacients, familiars...)

Ciudadans a títol individual

Agent:

Escoles

**Descripció:**

Els centres educatius, en tots els nivells d'educació (infantil, primària, secundària), són espais idonis per conscienciar la població en edat escolar, però també són excel·lents espais de socialització i d'intercanvi.

Particularitats:

Estructures jeràrquiques i currículum molt tancat i marcat

Multiculturalitat, societat civil molt diversa

Potencial d'arribar a tots els joves i infants (públic captiu) i a famílies

Com implicar-lo?

Tenir en compte les seves necessitats i inquietuds i adaptar-s'hi

Detectar mestres motivats d'àrees concretes (educació física, per exemple)

Aconseguir entrar al pla d'estudis

Oferir formació a demanda

Implicar amb joves els agents de salut (d'igual a igual)

Implicar als infants i joves en el PLS a partir de l'escola

Relació amb altres agents:

Vinculació CAPs i escoles (programa «Salut i escola»)

AMPAs i AFAs

Esports, cultura, educació..., incorporar extraescolars a l'escola

Agent:

Ciudadans a títol individual

**Descripció:**

Les persones són les primeres interessades a tenir cura de la seva salut. Per això, s'ha de potenciar que tinguin un rol actiu envers la seva salut i en la consecució d'un model sanitari que funcioni millor i sigui sostenible. Un dels reptes principals és sensibilitzar i implicar la ciutadania no organitzada que fins ara no ha participat en la presa de decisions i la millora del sistema de salut.

Particularitats:

Diversitat de coneixements i formació

Elevat grau de desafecció

Xarxes socials i TIC com a oportunitat i com a pol d'atracció

Com implicar-lo?

Normatives clares de com participar i procés endreçat

Imaginació i creativitat amb metodologies innovadores i nous espais de trobada, amb espais més informals

Comunicació atractiva i dirigida al públic objectiu (target)

Informar-los i implicar-los en el PLS, ja que tenen dret a participar-hi

Trencar amb la idea que les aportacions dels ciutadans a títol individual no són tan vàlides com les de les entitats

Relació amb altres agents:

Col·lectius vulnerables (gent gran, infants...)

Teixit d'entitats i associacions del municipi

Agent:

Col·lectius vulnerables

**Descripció:**

L'edat, el gènere i la condició socioeconòmica de les persones poden ser factors determinants de la seva salut. Col·lectius com la gent gran, els infants, les dones, les persones immigrades i el col·lectiu LGTBI poden tenir unes necessitats i requeriments de salut específics, que el disseny i l'execució del PLS ha de tenir en compte.

Particularitats:

És un grup molt divers, amb problemàtiques i necessitats molt diverses.

Com implicar-lo?

Informar-los i implicar-los en el PLS, ja que tenen dret a participar-hi

Comunicació atractiva i dirigida al públic objectiu (target)

Imaginació i creativitat amb metodologies innovadores i nous espais de trobada, amb espais més informals

Relació amb altres agents:

Ciudadans a títol individual