

## Evolució dels recursos de salut afectiva i sexual del Servei de Salut Pública de la Diputació de Barcelona i utilització per part dels ens locals al 2015

Autors: Bertran Ribera, Magda; Chavero Bellido, Sònia; Díaz Méndez, Clara; García Íñiguez, Tamara; Iglesias Escudé, Montse; Martínez Moreno, Fernando; Mestres Patrís, Mònica; Polo Moncosí, Carme  
Email: ssp.promosalut@diba.cat

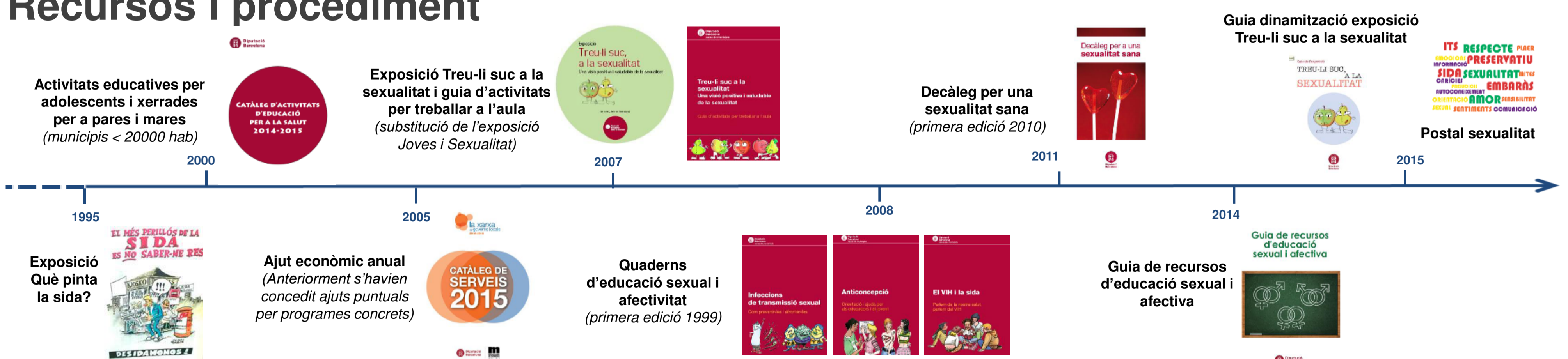
### Introducció

- Des del 1993 la Diputació de Barcelona ofereix suport als ens locals de manera continuada en matèria de salut afectiva sexual i fins avui. Actualment, es gestiona des del Servei de Salut Pública (SSP) de l'Àrea d'Atenció a les Persones.
- Amb el temps ha augmentat i variat el nombre de suports oferts als ens locals i s'han centrat especialment en l'àmbit de l'educació per la salut amb els adolescents com a destinataris principals.
- L'educació en salut amb els joves és fonamental per ajudar-los a prendre decisions sobre la seva salut i aconseguir una sexualitat responsable que contribueixi a la millora dels determinants de salut.

### Objectiu

Facilitar als ens locals un seguit d'eines i recursos per a fomentar la promoció d'una sexualitat sana en la població adolescent i jove, i potenciar actituds i habilitats per a l'adopció de conductes sexuals més saludables i responsables.

### Recursos i procediment



Aquests recursos estan a disposició dels ajuntaments de la demarcació de Barcelona, a excepció de Barcelona ciutat. Els ajuntaments interessats tramiten una sol·licitud al SSP, que les valora i atorga els recursos.

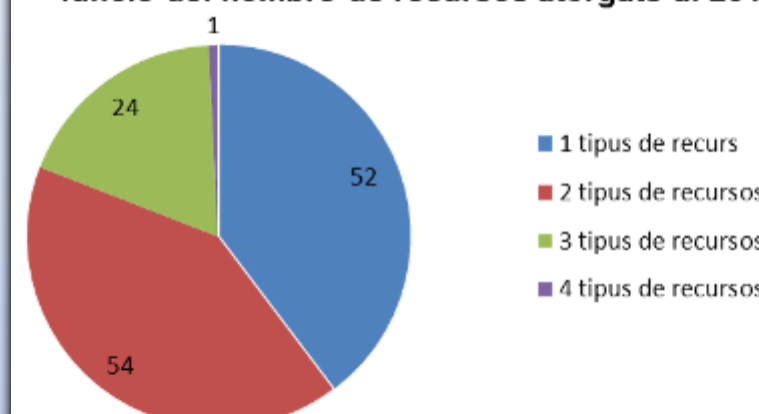
### Resultats

131 ens locals reben suport en matèria de sexualitat i afectivitat al 2015 (el 42% de la demarcació de Barcelona).

265 tallers a 5.995 adolescents en 61 municipis (valoració mitjana 9,2/10) i 17 xerrades a 140 pares i mares en 17 municipis (valoració mitjana 9,3/10)  
151.633 euros per a programes de 73 municipis  
21 itineràncies d'exposicions amb 4.410 visitants en 19 municipis (valoració mitjana 3,4/4) i 9 monitoritzacions d'exposicions dirigides a 225 alumnes de 2 municipis (valoració mitjana 8,6/10)  
12.089 unitats de material educatiu distribuïdes en 76 municipis

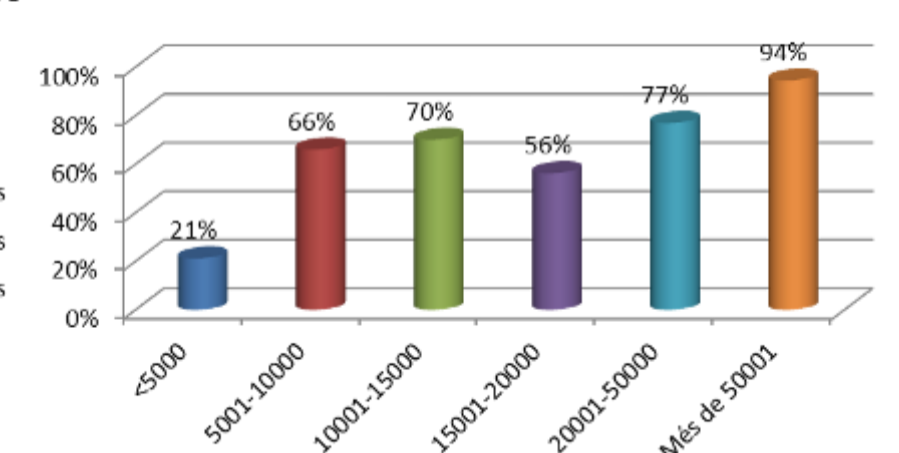
Notes: Aquests resultats inclouen les activitats previstes al novembre i desembre.  
Tipus de recursos: activitats educatives, ajuts econòmics, exposicions i materials educatius.

Nombre de municipis que han rebut suport en funció del nombre de recursos atorgats al 2015



El 60% dels municipis utilitzen diferents tipus de recursos

Percentatge de municipis segons població que han utilitzat els recursos al 2015



Els municipis amb una població entre 15.000-20.000 habitants presenten una utilització per sota de l'esperat

### Conclusions

- Els recursos tenen una molt bona acceptació i valoració per part dels municipis que els utilitzen.
- Mantenir i incrementar els recursos, adaptant-los a les necessitats socials i locals del moment.
- Potenciar els recursos per arribar al màxim d'ens locals i contribuir a la sexualitat sana i responsable en la demarcació de Barcelona.