

# PRIMERS AUXILIS, QUÈ CAL FER?

## CREMADA

Refredar amb aigua sota l'aixeta entre 10 i 15 minuts.

Evitar l'aigua freda i el gel.

No retirar la roba enganxada.

No aplicar cremes, olis ni pomades.

No rebentar les butllofes.

## FERIDA

Netejar amb aigua i, si és possible, amb sabó neutre de dins cap enfora.

Aplicar antisèptic i/o tancar amb un apòsit estèril.

No utilitzar alcohol ni cotó fluix.

## LIPOTÍMIA

Aixecar les cames.

Afluixar la roba.

Deixar espai al voltant.

No donar res per menjar ni beure.

## HEMORRÀGIA

Pressionar amb un apòsit estèril 10 minuts.

Eleva l'extremitat.

No retirar el primer apòsit.

No fer torniquets.

## EPISTAXI

Inclinar el cap endavant.

Pressionar l'envà nasal 10 minuts.



# P

# ROTEGIR

# A

# VISAR

112  
emergències

# S

# SOCÓRRER

## SUPORT VITAL BÀSIC



COMPROVAR RESPOSTA

Sacsejar  
Preguntar si es troba bé

RESPON  
NO RESPON



Obrir via aèria

RESPIRA

ADULT

112  
emergències

REANIMACIÓ CARDIOPULMONAR (RCP)



30 compressions toràciques

2 insuflacions

Continuar RCP 30:2 fins a arribada



PEDIÀTRIC



5 insuflacions

REANIMACIÓ CARDIOPULMONAR (RCP)



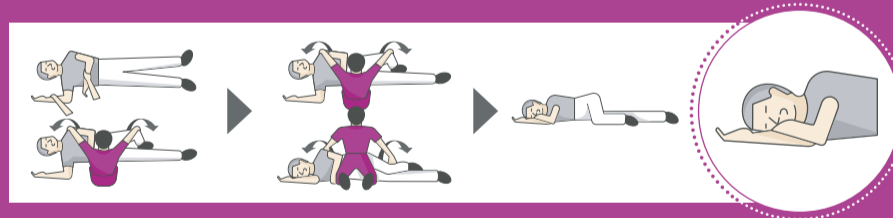
30 compressions toràciques

2 insuflacions

Continuar RCP 30:2

112  
emergències

POSICIÓ LATERAL DE SEGURETAT (PLS)



112  
emergències

## OBSTRUCCIÓ VIA AÈRIA PER COS ESTRANY



VALORAR GRAVETAT

TOS EFECTIVA

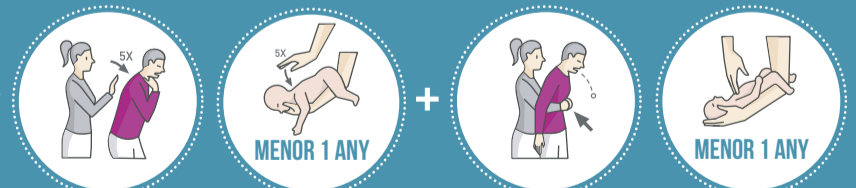
Encoratjar a tossir fins a resoldre l'obstrucció

INCONSCIENT

Iniciar reanimació cardiopulmonar (RCP)

TOS INEFECTIVA

CONSCIENT



5 cops interescapulars

5 compressions abdominals

5 compressions toràciques

[www.diba.cat/salutpublica](http://www.diba.cat/salutpublica)



Diputació  
Barcelona