

International EPSA Knowledge-Transfer Conference  
Barcelona 14 June 2016

The improbable collage of our environment has become difficult for us to tour, to watch, and even endure.

We still have the possibility to save the trees, and to plant other.

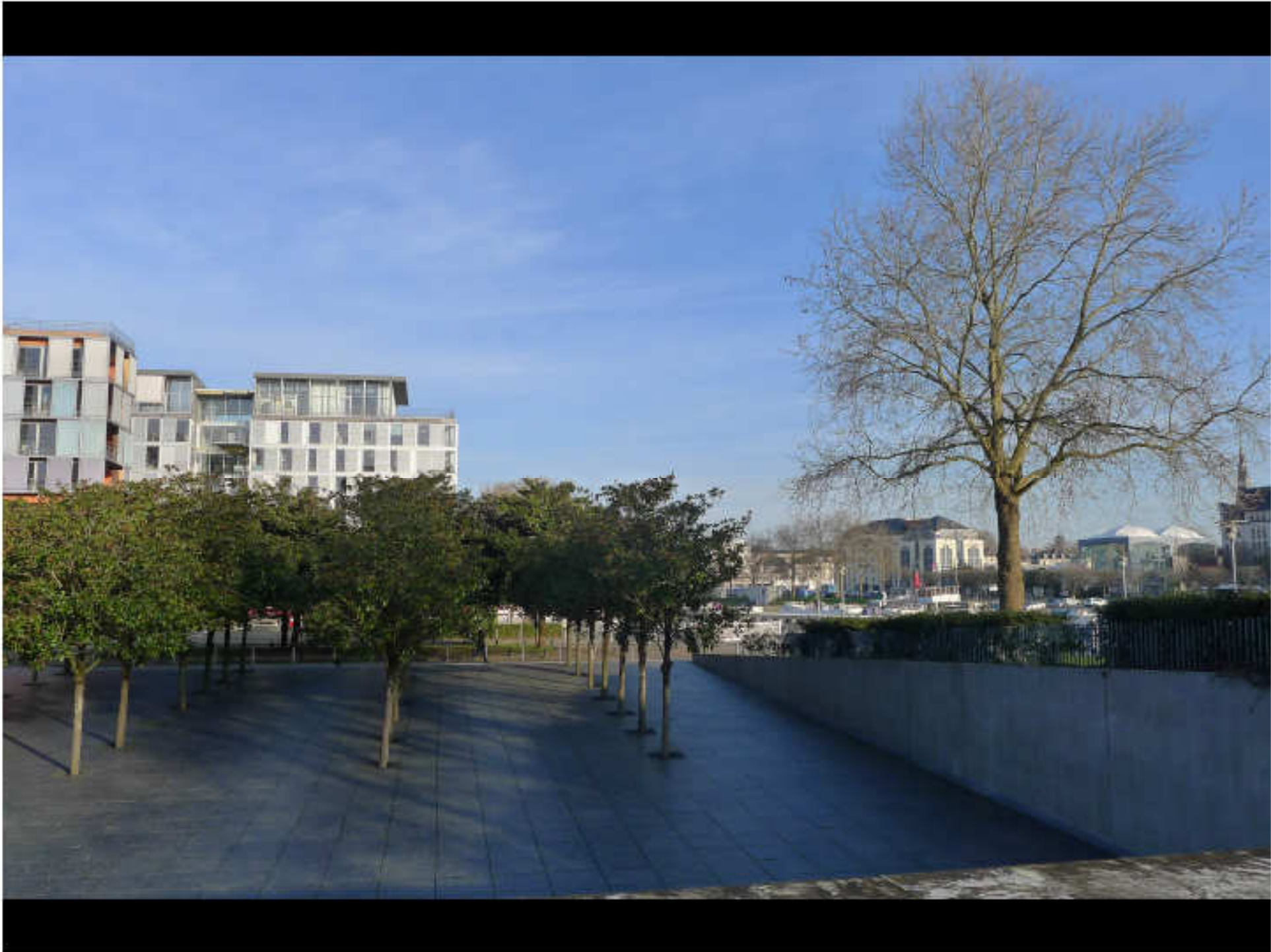




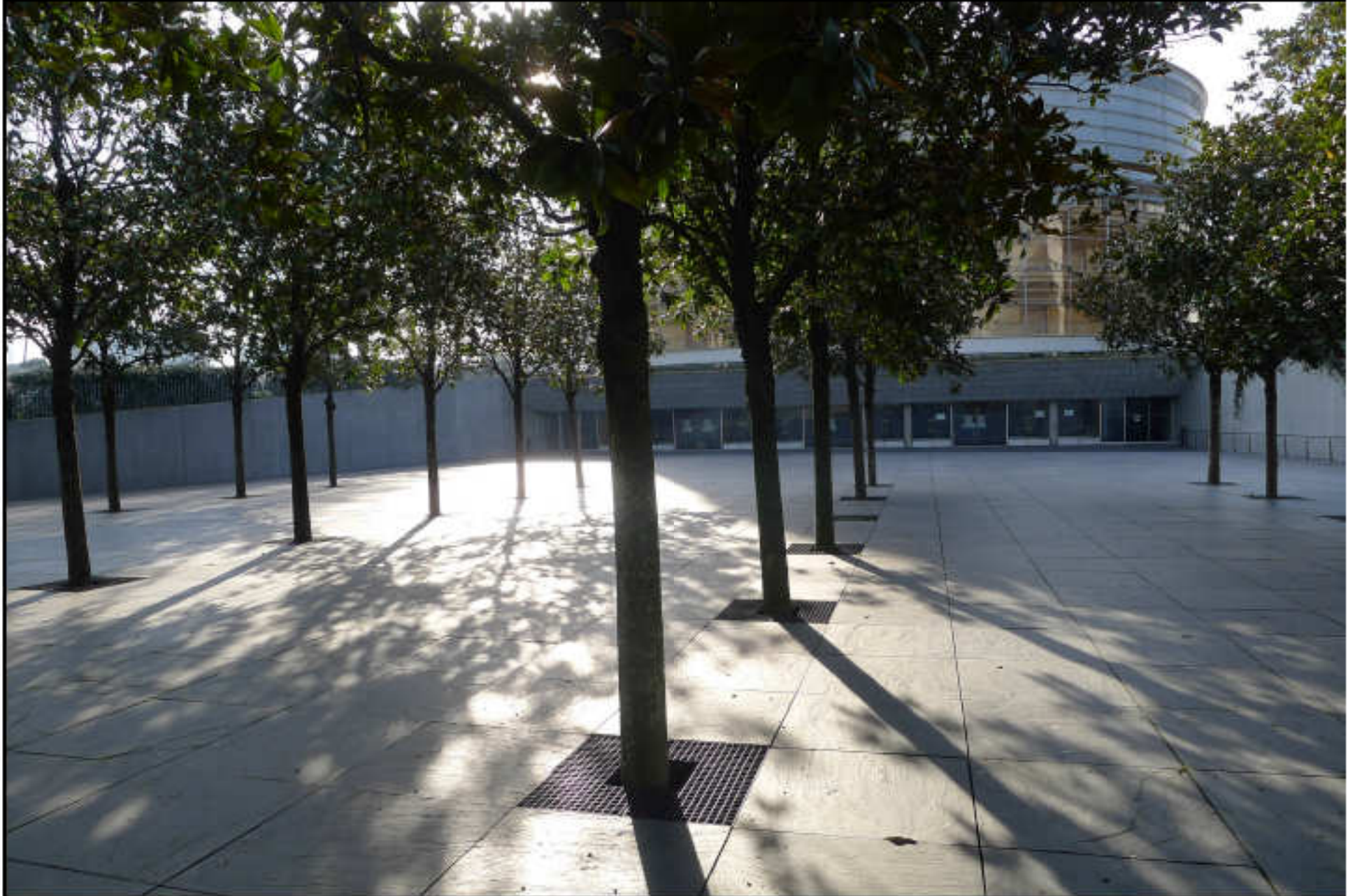




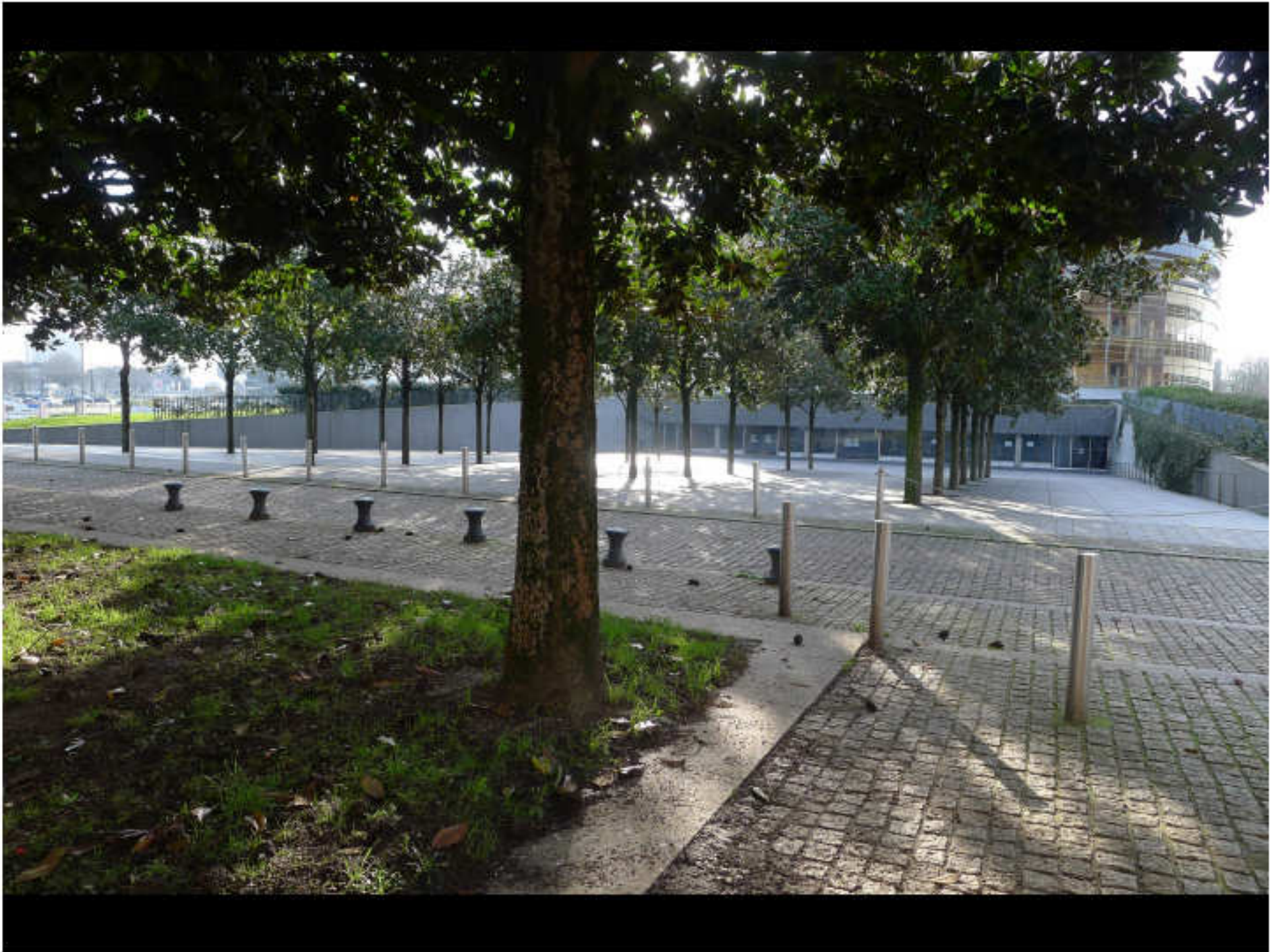
































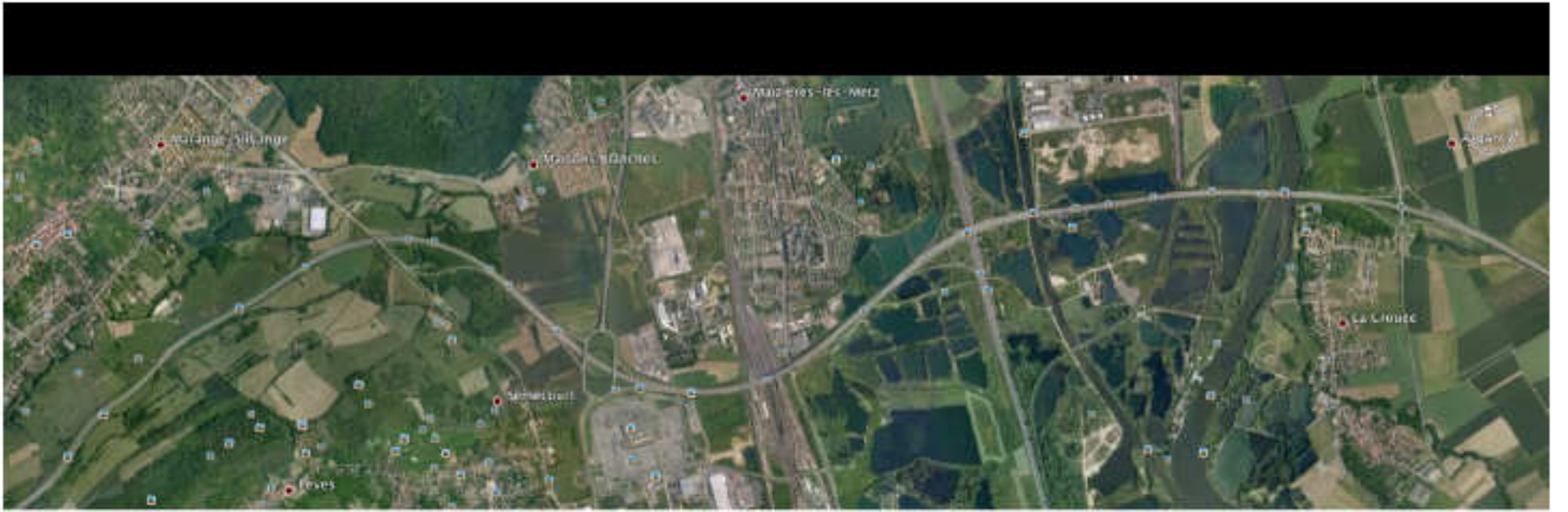
### *Tree Movie\**

Select a tree\*. Set up and focus a movie camera so that the tree\* fills most of the picture. Turn on the camera and leave it on without moving it for any number of hours. If the camera is about to run out of film, substitute a camera with fresh film. The two cameras may be alternated in this way any number of times. Sound recording equipment may be turned on simultaneously with the movie cameras. Beginning at any point in the film, any length of it may be projected at a showing.

\*) For the word "tree", one may substitute "mountain", "sea", "flower", "lake", ect.

Jackson Mac Low  
965 Hoe Avenue  
New York 59, N.Y.  
January, 1961





## CADRAGE B: SECTEUR DE L'ECHANGEUR D'UCKANGE

Nous avons déjà eu l'occasion d'attirer l'attention sur ce site : nous avons montré que son évolution historique avait renforcé, à de nombreux égards, son caractère de confluent et de carrefour.

Le revers de cette évolution est un passage marqué par une certaine confusion entre tous ces réseaux.

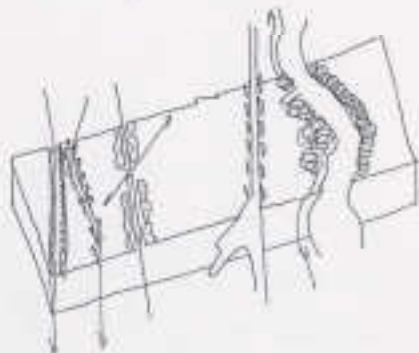
Tout en conservant une économie de moyens indispensable en un endroit pareil, on pourrait s'attacher à restituer une hiérarchie entre ces réseaux, et notamment rappeler la confluence primitive : celle de l'Orne.

Aménager les abords de l'échangeur avec la souci d'expliquer que les bossons qui se trouvent à ses pieds témoignent de l'ancien méandre de l'Orne.

Comme imaginer qu'un automobiliste puisse saisir la cohérence de ce paysage si il ne dispose que d'une fraction de seconde pour apercevoir l'Orne depuis l'autoroute ?

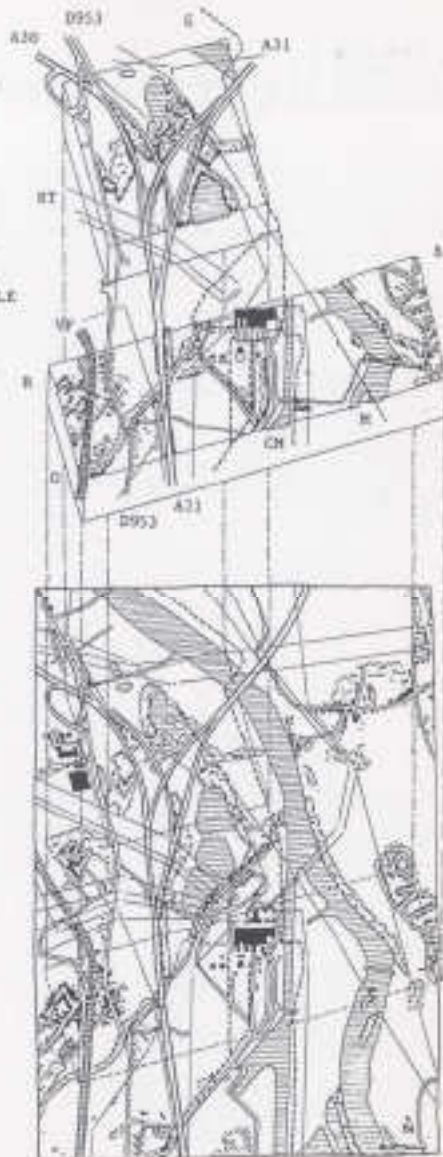
Il aura sûrement plus de chances d'y parvenir si par exemple, il peut identifier au loin, comme on peut le faire depuis un avion, les différents réseaux parce que ceux-ci auront été qualifiés les uns par rapport aux autres par des plantations différenciées.

IDENTIFIER LES RESEAUX



PLAN DU CADRAGE DANS SA TOTALITE  
BLOCS AXONOMETRIQUES POSITIONNES  
PLAN DU CADRAGE AGRANDI: 31, 32  
BLOCS AXONOMETRIQUES AGRANDIS  
VUE D'AVION  
VUES AU SOL

- R : RICHEMONT
- VF : VOIE FERRÉE
- D953 : ROUTE DEPARTEMENTALE 953  
"ROUTE-RUE" DE LA RIVE  
OUEST
- D : L'ORNE
- A30 : AUTOROUTE 30  
AUTOROUTE DE LA VALLEE  
DE LA FENSCH
- A31 : AUTOROUTE 31  
AUTOROUTE METZ-THIONVILLE
- HT : LIGNE HAUTE-TENSION
- G : GAZON
- CH : CANAL DES MINES DE LA MOSELLE
- M : LA MOSELLE
- S : LOTISSEMENT DE SOUDE









valorisation du végétal existant



arbres conservés





















































novembre 2017















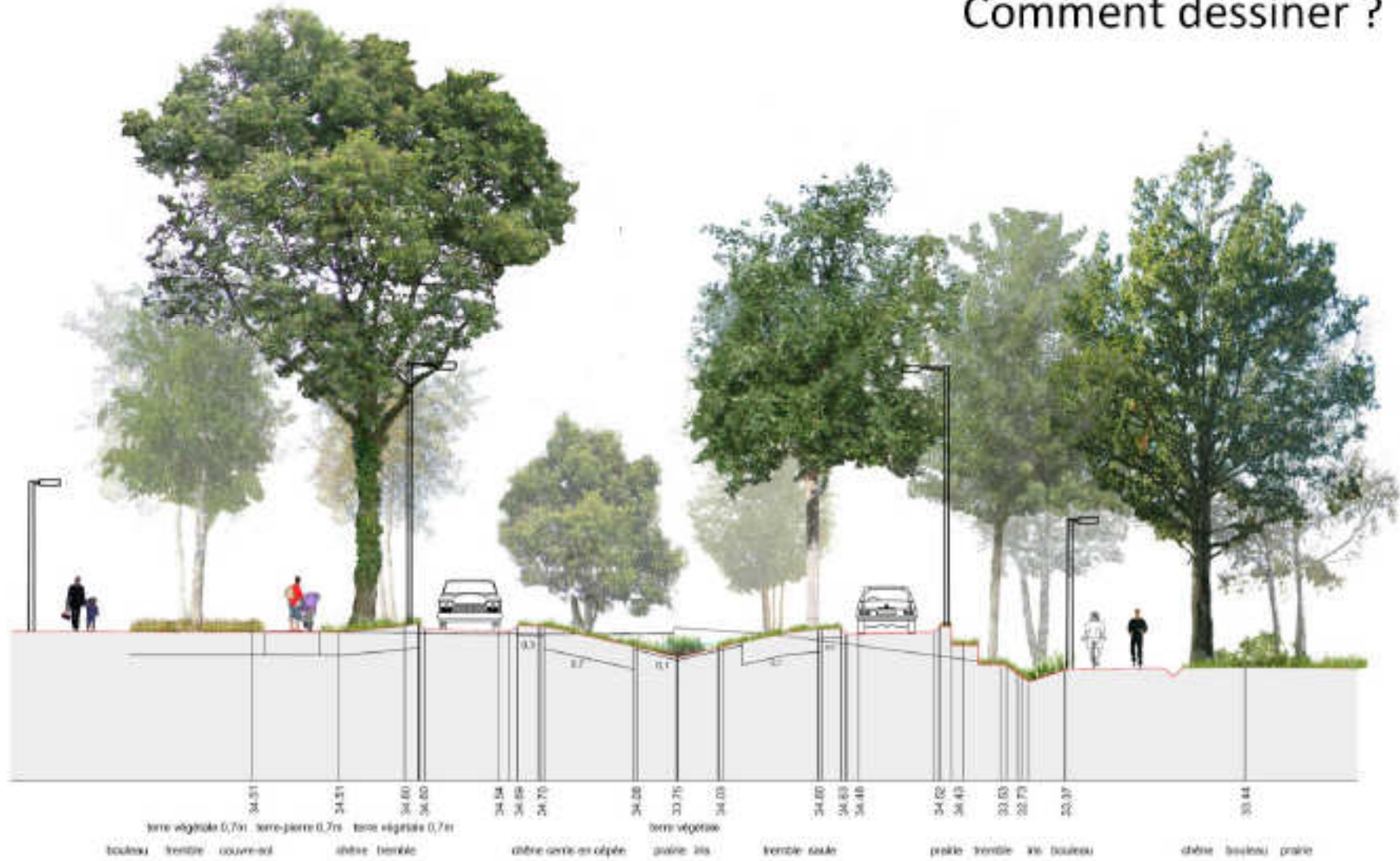






- le bassin à sec symétrique ou asymétrique, suivant la topographie
- le fil d'eau centré ou non, suivant les cas,
- la surverse aussi peut se lire en continuité du fil d'eau ou non
- linéaire ou courbe, renaturation ou semblant de caniveau ?

Comment dessiner ?





- du profil en « V » au au profil en « W »...
- la pente du fil d'eau en fond de noue plus ou moins différente de la pente générale du terrain environnant
- le risque de lire une « contre-pente » si la pente du fil d'eau est trop faible



















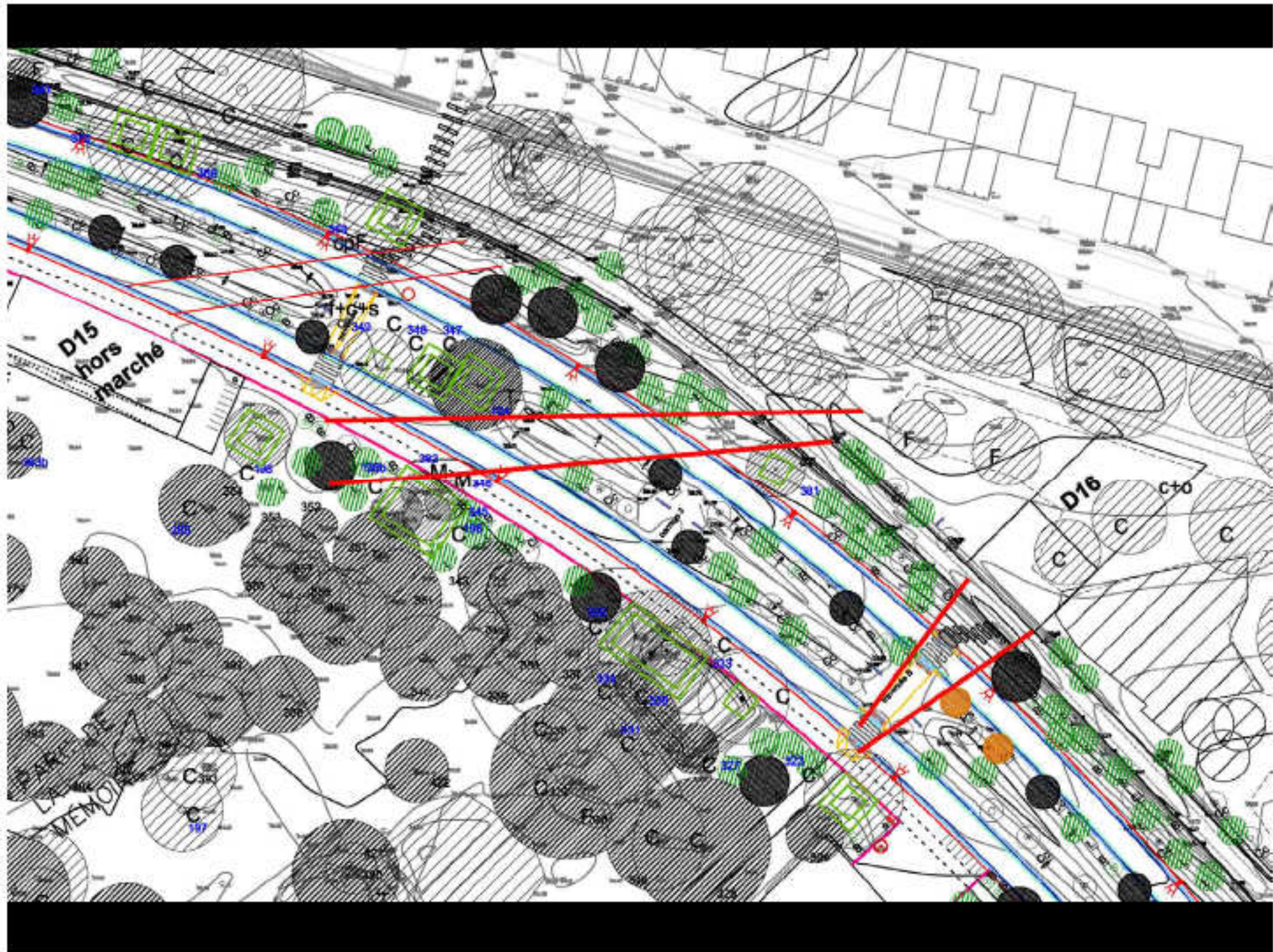


















## objectif n°1 : un sol continu, moins compacté et bien irrigué

type « fosse continue », il permet d'introduire en ville des « milieux » végétaux originaux, une expression de la nature favorisant un entretien mesuré









## un réseau continu qui fédère la ZAC par l'espace public « nature »

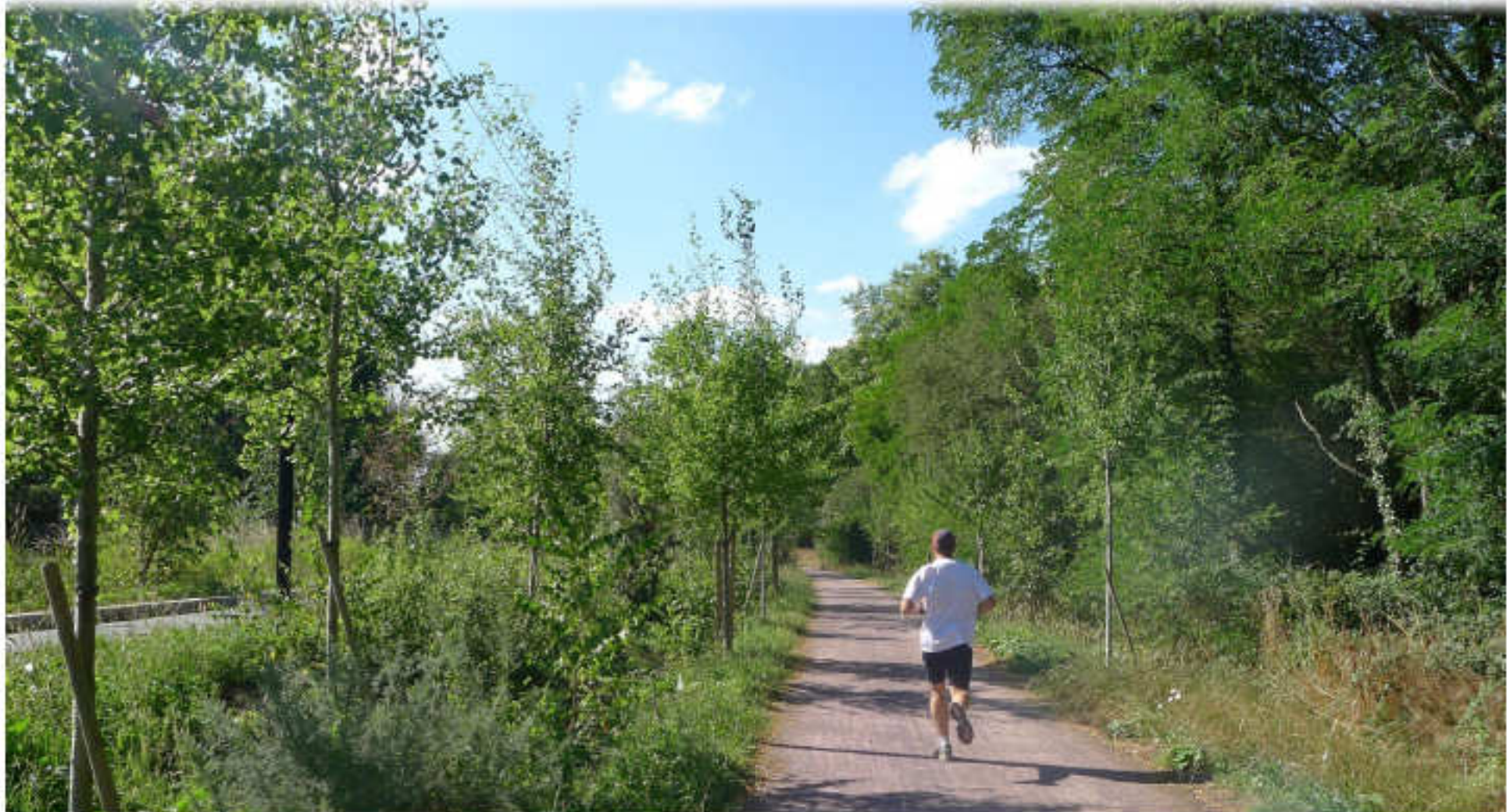
- donner du fond à l'argument commercial « *vivre en ville, habiter dans un parc* »,
- autoriser les continuités biologiques correspondantes (trame verte)
- et des circulations « douces » qui donnent *envie* d'aller à pied





## produire une mise à distance

qui permet de matérialiser une « limite », par exemple entre domaine privé collectif et domaine public ou entre deux voies de circulation à sens inverse ou de type différent vélo/véhicule ou piéton/véhicule







gràcies per la seva atenció