



Informe sobre l'escola bressol municipal a la demarcació de Barcelona 2a Edició. Curs 2011-2012

**Informe elaborat per l'Observatori de Polítiques Educatives Locals de la
Gerència de Serveis d'Educació de l'Àrea d'Atenció a les Persones de la
Diputació de Barcelona**

Barcelona, octubre 2013



ÍNDEX

1. Presentació	2
2. Continguts i metodologia	3
3. El Mapa de les escoles bressol a la demarcació de Barcelona.....	6
4. Alumnat i docència	17
5. Escolaritat i serveis de menjador.....	35
6. Quotes i finançament	39
7. Models de gestió	47
8. Annexos	53

1. Presentació

Aquest document recull i analitza els resultats de la segona edició del **Panel sobre l'escola bressol municipal a la demarcació de Barcelona** (en endavant Panel).

Aquesta línia de treball que pretén recopilar, analitzar i posar a l'abast del territori informació sobre la realitat de les polítiques educatives locals, neix del convenciment que aquesta informació és clau a l'hora de planificar i desenvolupar les accions en el territori.

El treball de camp per a realitzar aquest Panel va començar amb la recollida d'informació mitjançant la tramesa telemàtica d'enquestes als ajuntaments de la Demarcació que ofereixen el servei d'escola bressol municipal. Aquesta informació es va recollir entre els mesos de juliol de 2012 i març de 2013. Durant aquest període, s'ha comptat amb la participació de 136 ajuntaments que han facilitat informació dels 249 centres existents en el seu territori. Pel que fa a la representativitat de la mostra, cal dir que aquestes dades corresponen al 57,63% dels municipis que compten amb escola bressol municipal i al 61,48% dels centres de les comarques barcelonines.

En tractar-se de la segona edició del Panel, en alguns punts del present document, es fa referència a l'anterior edició, que es troba disponible a la pàgina web de l'[Observatori de Polítiques Educatives Locals](#).

2. Continguts i metodologia

El present document analitza les dades relatives al curs 2011-2012, de les 249 escoles bressol municipals existents en els 136 municipis que han respost l'enquesta del Panel.

L'enquesta distribuïda contenia preguntes relacionades amb el mapa d'escoles bressol, els infants que en són usuaris i els professionals que hi treballen. També hi havia qüestions sobre el model de gestió d'aquests serveis i el seu finançament.

En el cas del tercer apartat del document, corresponent al mapa de les escoles bressol, s'han completat les dades recollides al Panel amb la informació oferta pel Departament d'Ensenyament de la Generalitat de Catalunya i pels propis ajuntaments a través de les seves pàgines webs, per tal de tenir una visió exhaustiva sobre el panorama a les comarques barcelonines.

Per a la resta d'apartats, la informació es refereix únicament als municipis que han respost l'enquesta per a cadascun dels punts. Per tal de fer visible la representativitat de la mostra, en aquests casos, a cada taula de l'informe s'hi ha incorporat la referència al total de municipis (i/o escoles) sobre els que es té informació en cada cas, així com el percentatge que representen respecte a la mostra i respecte a la Demarcació.

La taula 1, indica el grau de cobertura del Panel a nivell general, tenint en compte el nombre de municipis i escoles que hi han aportat informació, independentment de si han respost totes les preguntes o només alguns apartats. S'hi observa un grau de cobertura del territori que supera el 45% en gairebé tots els casos, tant si es posa l'atenció a les dades comarcals, com si es fa a les dades per trams poblacionals. En l'àmbit comarcal però, cal esmentar la menor participació en el Panel, només un 20%, del territori del Garraf. En aquest, donat que les dades només fan referència a un municipi, no es realitzarà l'anàlisi a nivell comarcal ja que aquest no té sentit.

També cal assenyalar, que a les taules comarcals dels primers apartats hi apareixen dades relatives a la Selva, ja que el Panel en recull algunes corresponents al municipi de Fogars de la Selva, únic municipi de la Demarcació que pertany a aquesta comarca. Tot i això, tractant-se d'un únic municipi, les dades no són significatives per

analitzar la situació a l'esmentada comarca i per això no s'ha inclòs a la resta de taules que proporcionen informació d'àmbit comarcal.

D'altra banda, a l'hora de llegir l'informe, cal tenir present que no s'han recollit les dades corresponents al municipi de Barcelona ja que aquest presenta una dinàmica pròpia. Així, tant les xifres com els percentatges sempre es calculen en relació als 310 municipis de la Demarcació restants.

Taula 1. Municipis i escoles que han participat al Panel

	MUNICIPIS		ESCOLES	
	Participen	% sobre total Demarcació	Participen	% sobre total Demarcació
Segons comarca				
Alt Penedès	17	65,38%	27	75,00%
Anoia	7	36,84%	13	46,43%
Bages	16	61,54%	20	66,67%
Baix Llobregat	16	57,14%	38	54,29%
Barcelonès	3	75,00%	12	75,00%
Berguedà	5	50,00%	5	45,45%
Garraf	1	20,00%	2	22,22%
Maresme	19	63,33%	32	68,09%
La Selva	1	100%	1	100%
Osona	16	51,61%	21	52,50%
Vallès Occidental	11	55,00%	41	62,12%
Vallès Oriental	24	66,67%	37	72,55%
Segons tram població				
< 1.000 hab	15	46,88%	15	46,88%
De 1.000 a 2.000 hab	12	54,55%	13	59,09%
De 2.000 a 3.000 hab	13	44,83%	14	45,16%
De 3.000 a 5.000 hab	17	68,00%	21	65,63%
De 5.000 a 20.000 hab	53	61,63%	75	59,06%
De 20.000 a 50.000 hab	11	45,83%	30	44,12%
De 50.000 a 100.000 hab	10	83,33%	39	82,98%
Més de 100.000 hab	5	83,33%	42	91,30%

Font: Panel sobre l'escola bressol municipal i els serveis a la petita infància a la demarcació de Barcelona i Generalitat de Catalunya. Departament d'Ensenyament

Pel que fa a l'estructura del document, en primer lloc es fa una aproximació al Mapa de les escoles bressol de la demarcació de Barcelona: municipis que compten amb escola bressol, nombre total d'escoles per comarca i desplegament del mapa. A continuació, es donen les dades relatives a l'alumnat, les unitats existents i el personal docent. El tercer apartat fa referència a l'horari d'escolaritat dels centres. L'informe continua amb les xifres sobre els preus públics de les escoles bressol, la seva gestió i les competències que cada ajuntament té delegades.

3. El Mapa de les escoles bressol a la demarcació de Barcelona

En aquest apartat es presenta, en primer lloc, la informació sobre el nombre total d'escoles bressol municipal (en endavant EBM) a la Demarcació, i la seva distribució per comarques i segons el tram de població dels municipis. Les dades del Panel, com s'ha comentat anteriorment, han estat complementades amb les estadístiques i el Mapa Escolar del Departament d'Ensenyament de la Generalitat de Catalunya.

Seguidament, es recull la informació sobre les places existents i les que estan ocupades, en aquest cas ja exclusivament per als ajuntaments participants en el Panel i sobre el desplegament del mapa d'escoles bressol en aquests municipis.

3.1 Nombre total d'escoles bressol municipals i distribució per comarques

La taula 2, mostra la distribució en el territori de les EBM existents a la Demarcació. La taula ens indica que més del 75% dels municipis de la Demarcació compten amb, al menys, una EBM.

Taula 2. Escoles bressol municipals i municipis que en tenen

Comarca	Municipis amb EBM	Municipis a la comarca	% Municipis amb EBM sobre els municipis de la comarca
Alt Penedès	26	27	96,30%
Anoia	19	33	57,58%
Bages	26	35	74,29%
Baix Llobregat	28	30	93,33%
Barcelonès	4	4	100,00%
Berguedà	10	30	33,33%
Garraf	5	6	83,33%
Maresme	30	30	100,00%
La Selva	1	1	--
Osona	31	48	64,58%
Vallès Occidental	20	23	86,96%
Vallès Oriental	36	43	83,72%
Total Demarcació	236	310	76,13%

Font: Panel sobre l'escola bressol municipal i els serveis a la petita infància a la demarcació de Barcelona i Generalitat de Catalunya. Departament d'Ensenyament

En els percentatges comarcals, però, hi influeix substancialment la mida dels municipis, així, si es pren la taula 3, que presenta els municipis agrupats segons el tram de població, es comprova que per a tots els trams per sobre dels 5.000 habitants, el percentatge de municipis que tenen escola bressol supera el 95%.

D'altra banda, s'observa que la gran diferència pel que fa al percentatge de municipis amb EBM es troba en els que tenen menys de 1.000 habitants, on només el 34% dels municipis presten aquest servei. El percentatge augmenta substancialment entre els municipis de les franges entre 1.000 i 5.000 habitants. Finalment, tots els municipis majors de 50.000 habitants ofereixen el servei d'escola bressol municipal.

Taula 3. Municipis amb escola bressol municipal segons el tram de població

Tram de població	Municipis amb EBM	Municipis a la comarca	% Municipis amb EBM sobre els municipis del tram
< 1.000 hab	32	94	34,04%
De 1.000 a 2.000 hab	22	26	84,62%
De 2.000 a 3.000 hab	29	32	90,63%
De 3.000 a 5.000 hab	25	27	92,59%
Total < 5.000 hab	108	179	60,34%
De 5.000 a 20.000 hab	86	88	97,73%
De 20.000 a 50.000 hab	24	25	96,00%
De 50.000 a 100.000 hab	12	12	100,00%
Més de 100.000 hab	6	6	100,00%
Total	236	310	76,13%

Font: Panel sobre l'escola bressol municipal i els serveis a la petita infància a la demarcació de Barcelona; Generalitat de Catalunya. Departament d'Ensenyament i Idescat

3.2. Places d'escoles bressol municipals i distribució per comarques

Les taules 4 i 5 recullen el nombre de places d'EBM existents als municipis que han participat al Panel. Al mateix temps, mostren el percentatge de cobertura de la població de 0 a 2 anys que aquestes places representen.

Les xifres que es presenten a la taula 4 mostren com el percentatge de cobertura de la població de 0 a 2 anys disminueix a mesura que el nombre d'habitants del municipi creix.

A la taula 5 s'hi mostra les dades segons la distribució comarcal. La majoria de comarques presenten uns percentatges de cobertura per sobre del 25%. Igual que succeïa en l'anterior edició del Panel, destaquen, pel que fa als valors superiors, l'Alt Penedès, el Berguedà i l'Anoia, mentre que ho fan per sota de la mitjana el Barcelonès i el Vallès Occidental. Si es té en compte que les tres primeres concentren fins a un 44% del total de petits municipis de la Demarcació, mentre que les dues darreres inclouen 5 dels 6 municipis de més de 100.000 habitants, el factor "mida del municipi" sembla ser de nou l'explicació de les diferències. Cal apuntar un cop més que no s'analitza l'àmbit comarcal en el cas del Garraf i de la Selva, donat que només es compta amb dades d'un municipi en cada cas.

Respecte a la comparativa amb el curs 2009-10, cal tenir present que hi ha presents dos efectes. D'una banda, és cert que s'ha donat cert increment de les places disponibles als municipis que han participat al Panel, que globalment se situa en un 8,84%, però també hi juga un paper important la baixada de la població de 0 a 2 anys, que ha disminuït en un 3,8% als municipis participants. La baixada de la població es dona a totes les comarques i a tots els trams de població, excepte per als municipis menors de 2.000 habitants participants al Panel i que han incrementat la seva població en un 1,8%.

Les taules 4 i 5 incorporen la comparació respecte al curs 2009-10, assenyalant els casos en que el percentatge de cobertura ha tingut una variació superior a un punt percentual.

Taula 4. Places d'EBM i cobertura de la població en aquest grup d'edat per tram de població. Municipis participants al Panel

Tram de població	Places d'EBM	Places per municipi	Població 0-2 anys	% cobertura població de 0-2 anys	Δ resp. 09-10
< 1.000 hab	337	22,47	319	105,64%	↑ 51,89%
De 1.000 a 2.000 hab	483	40,25	621	77,78%	↑ 23,41%
De 2.000 a 3.000 hab	788	60,62	1.102	71,51%	↑ 13,27%
De 3.000 a 5.000 hab	1.440	84,71	2.168	66,42%	↑ 13,01%
Total < 5.000 hab	3.048	53,47	4.210	72,40%	↑ 17,41%
De 5.000 a 20.000 hab	7.090	133,77	20.845	34,01%	↑ 1,56%
De 20.000 a 50.000 hab	2.236	203,27	12.859	17,39%	↓ -1,40%
De 50.000 a 100.000 hab	3.427	342,70	24.144	14,19%	↑ 2,56%
Més de 100.000 hab	4.041	808,20	35.667	11,33%	≈ 0,74%
Total Demarcació	19.842	145,90	97.725	20,30%	≈ -0,27%

Font: Panel sobre l'escola bressol municipal i els serveis a la petita infància a la demarcació de Barcelona i Idescat

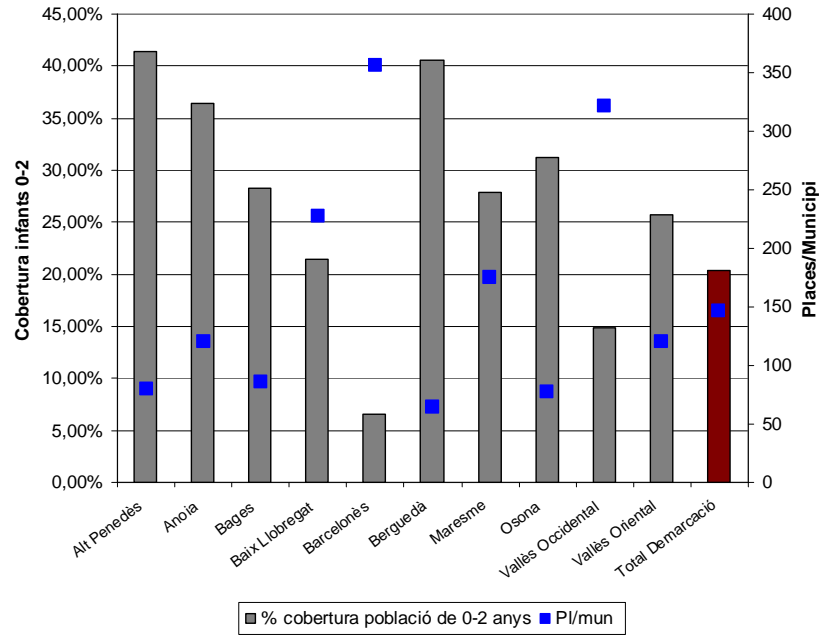
Taula 5. Places d'EBM i cobertura de la població en aquest grup d'edat per comarques. Municipis participants al Panel

Comarca	Places d'EBM	Places per municipi	Població 0-2 anys	% cobertura població de 0-2	Δ resp. 09-10
Alt Penedès	1.364	80,24	3.298	41,36%	↓ -3,66%
Anoia	840	120,00	2.304	36,46%	↑ 3,56%
Bages	1.372	85,75	4.861	28,22%	≈ -0,07%
Baix Llobregat	3.640	227,50	17.004	21,41%	↑ 1,29%
Barcelonès	1.067	355,67	16.374	6,52%	↑ 1,08%
Berguedà	321	64,20	790	40,63%	↑ 6,54%
Garraf	209	209,00	2.095	9,98%	↓ -10,52%
Maresme	3.329	175,21	11.929	27,91%	≈ -0,75%
La Selva	26	26	44	59,09%	↑ 1,31%
Osona	1.247	77,94	4.004	31,14%	≈ -0,70%
Vallès Occidental	3.537	321,55	23.773	14,88%	↓ -1,28%
Vallès Oriental	2.890	120,42	11.249	25,69%	≈ 0,83%
Total Demarcació	19.842	145,90	97.725	20,30%	≈ -0,27%

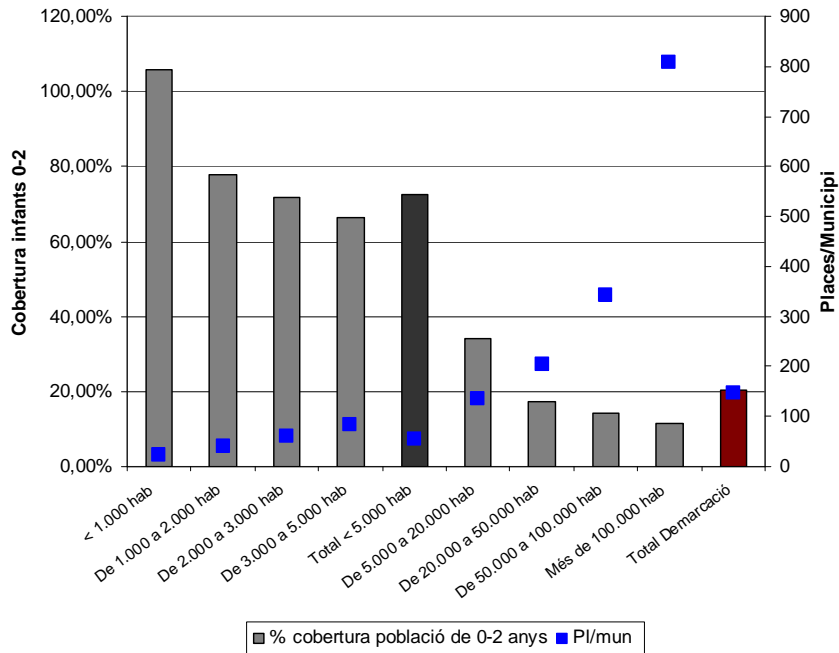
Font: Panel sobre l'escola bressol municipal i els serveis a la petita infància a la demarcació de Barcelona i Idescat

Les gràfiques 1 i 2 recullen de manera visual algunes d'aquestes dades, en concret, el promig de places d'escola bressol per municipi i la cobertura dels infants de 0 a 2 anys en cada agrupació.

Gràfica 1. Cobertura població 0-2 i promig places/municipi per comarca



Gràfica 2. Cobertura població 0-2 i promig places/municipi per tram de població



3.3. Places ocupades

Respecte a l'ocupació de les places, la taula 6 mostra com la menor ocupació es dona en els municipis més petits, mentre que, a partir de 20.000 habitants, el percentatge d'ocupació està per sobre del 95%.

Atenent a la distribució comarcal, a la taula 7 s'hi observa cinc comarques amb ocupacions per sota del 85%, es tracta del Berguedà, l'Anoia, el Bages, l'Alt Penedès i Osona.

Taula 6. Places d'EBM ocupades per tram de població. Municipis participants al Panel

Tram	Capacitat total	Places Ocupades	% places ocupades
<1000	337	229	68,0%
Entre 1.000 y 2.000	483	366	75,8%
Entre 2.001 y 3.000	788	654	83,0%
Entre 3.001 y 5.000	1.440	1.004	69,7%
Entre 5.001 y 20.000	7.090	6.392	90,2%
Entre 20.001 y 50.000	2.236	2.146	96,0%
Entre 50.001 y 100.000	3.427	3.391	98,9%
> 100.000	4.041	3.951	97,8%
Total Demarcació	19.842	18.133	91,4%

Font: Panel sobre l'escola bressol municipal i els serveis a la petita infància a la demarcació de Barcelona i Idescat

Taula 7. Places d'EBM ocupades per comarca. Municipis participants al Panel

Comarca	Capacitat total	Places Ocupades	% places ocupades
Alt Penedès	1364	1.133	83,1%
Anoia	840	635	75,6%
Bages	1.372	1.125	82,0%
Baix Llobregat	3.640	3.506	96,3%
Barcelonès	1.067	1.061	99,4%
Berguedà	321	206	64,2%
Garraf	209	209	100,0%
Maresme	3.329	3.100	93,1%
Osona	1.247	1.043	83,6%
Vallès Occidental	3.537	3.503	99,0%
Vallès Oriental	2.890	2.592	89,7%
Total Demarcació	19.842	18.133	91,4%

Font: Panel sobre l'escola bressol municipal i els serveis a la petita infància a la demarcació de Barcelona i Idescat

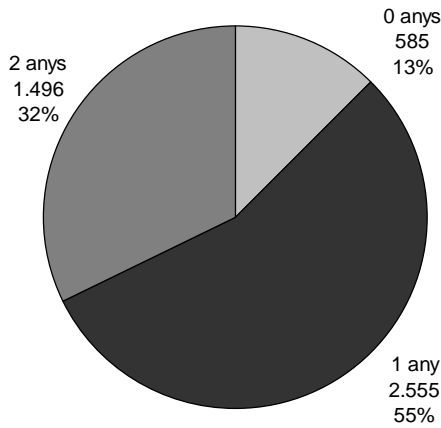
Per finalitzar aquest punt, respecte a l'accés, en 56 dels 136 municipis estudiats, van quedar infants en llista d'espera, en un 55% dels casos, infants d'un any d'edat. A la taula 8 i a la gràfica 3, s'hi reflecteixen aquestes dades. A les taules 9 i 10, hi ha les mateixes dades segons el tram de població i la comarca.

Taula 8. Infants en llista d'espera

	0 anys	1 any	2 anys	Total
Infants en llista d'espera	585	2.555	1.496	4.636
Demanda no atesa	24,9%	28,3%	12,9%	20,2%
Inf llista d'espera / (Inf matriculats + inf llista d'espera)				

Font: Panel sobre l'escola bressol municipal i els serveis a la petita infància a la demarcació de Barcelona

Gràfica 3. Distribució per edats dels infants en llista d'espera



Taula 9. Infants en llista d'espera segons tram de població

Tram	Municipis amb infants en llista d'espera	% mun. mostra	0 anys	1 any	2 anys	Total
<1000	1	6,67%	2	0	1	3
Entre 1.000 y 2.000	2	16,67%	10	17	24	51
Entre 2.001 y 3.000	1	7,69%	2	11	4	17
Entre 3.001 y 5.000	-	-	-	-	-	-
Entre 5.001 y 20.000	30	56,60%	123	372	159	654
Entre 50.001 y 100.000	9	81,82%	177	996	583	1.756
Entre 20.001 y 50.000	9	90,00%	67	267	165	499
> 100.000	4	80,00%	204	892	560	1.656

Font: Panel sobre l'escola bressol municipal i els serveis a la petita infància a la demarcació de Barcelona

Taula 10. Infants en llista d'espera segons comarca

Comarca	Municipis amb infants en llista d'espera	% mun. mostra	0 anys	1 any	2 anys	Total
Alt Penedès	5	29,41%	33	20	21	74
Anoia	-	-	-	-	-	-
Bages	5	31,25%	27	96	27	150
Baix Llobregat	10	62,50%	132	578	285	995
Barcelonès	3	100,00%	140	641	462	1243
Berguedà	1	20,00%	17	20	0	37
Garraf	1	100,00%	8	71	29	108
Maresme	14	73,68%	80	270	194	544
Osona	2	12,50%	8	23	7	38
Vallès Occidental	8	72,73%	111	616	325	1052
Vallès Oriental	7	29,17%	29	220	146	395

Font: Panel sobre l'escola bressol municipal i els serveis a la petita infància a la demarcació de Barcelona

3.4. Desplegament del mapa d'escoles bressol municipals

Aquest apartat recull les principals tendències pel que fa al desplegament en el temps del mapa escolar d'EBM. Com indica la taula 11, l'anàlisi que es fa en aquest punt és fruit de l'anàlisi de les respostes de 121 municipis que aporten dades sobre la data de creació d'un total de 199 escoles.

Taula 11. Representativitat en quant a municipis i EBM de la mostra sobre l'any de creació de les EBM

Municipis que responen	121
% mostra	88,97%
% Demarcació	51,27%
<hr/>	
Escoles que responen	199
% mostra	79,92%
% Demarcació	49,14%

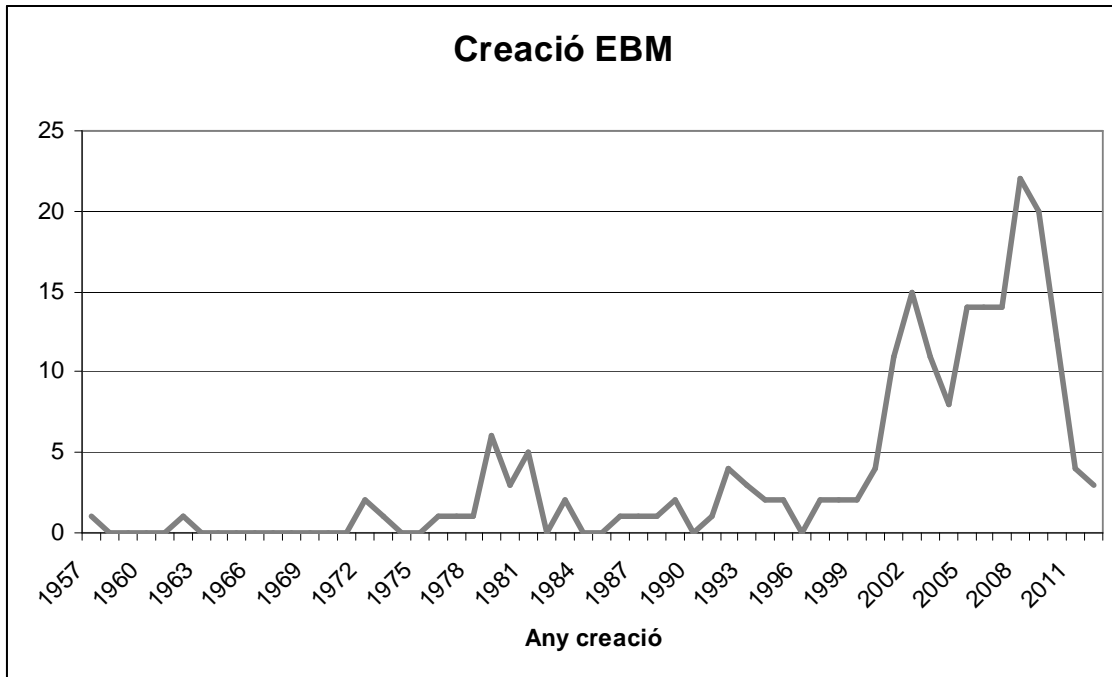
Tal com s'apuntava a l'Informe de la primera edició del Panel, a les gràfiques 1, 2, 3 i 4 s'hi observa un fort increment del nombre d'EBM que s'obren al llarg dels darrers anys. Per als municipis estudiats, la xifra de creació de centres/any arriba al seu màxim durant els anys 2008 i 2009, quan se n'obren 22 i 20 respectivament. Aquest període coincideix amb els darrers anys de la implementació de la Llei 5/2004, de creació de llars d'infants de qualitat.

Així, tot i que les primeres EBM de la mostra, s'obren a les darreries de la dècada dels 50, és en el període que va del 2001 al 2010, quan es creen el 71% de les actualment existents.

Respecte a la relació entre l'any de creació dels centres i el tipus de gestió, s'observa com durant els primers anys del període, les escoles gestionades indirectament eren molt minoritàries, i no és fins a l'any 2000 que aquest tipus de model es comença a fer més present a les noves escoles. De fet, fins a un 95% de les EBM de gestió indirecta s'obren a partir d'aquest moment i el seu ritme d'obertura supera el dels centres de gestió directa.¹

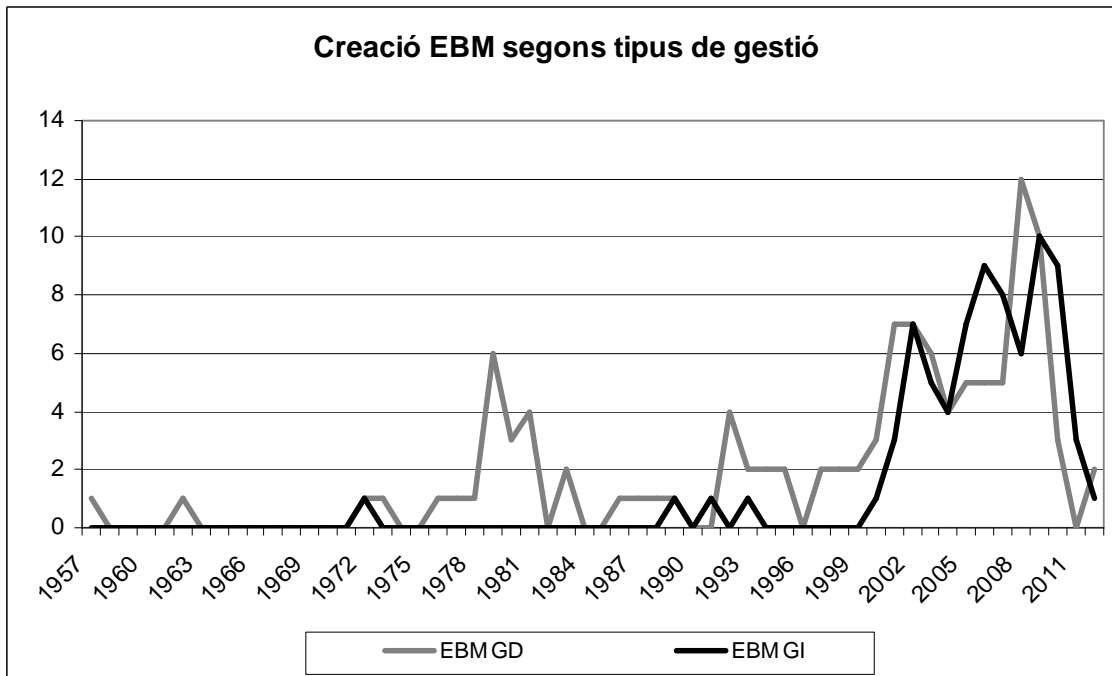
¹ A l'apartat 7 del present informe, així com a les taules A5 i A6 de l'annex, s'hi detalla la distribució d'EBM segons el tipus de gestió.

Gràfica 4. EBM creades/any

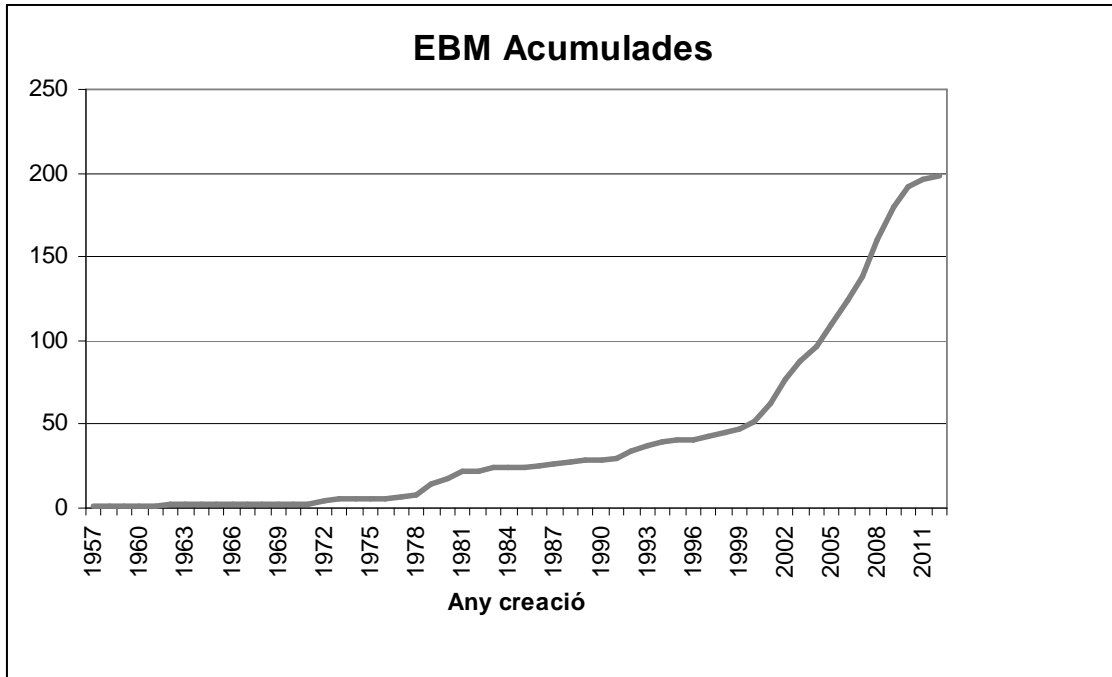


Elaboració a partir de la informació del Panel sobre l'escola bressol municipal i els serveis a la petita infància a la demarcació de Barcelona

Gràfica 5. EBM creades/any segons tipus de gestió

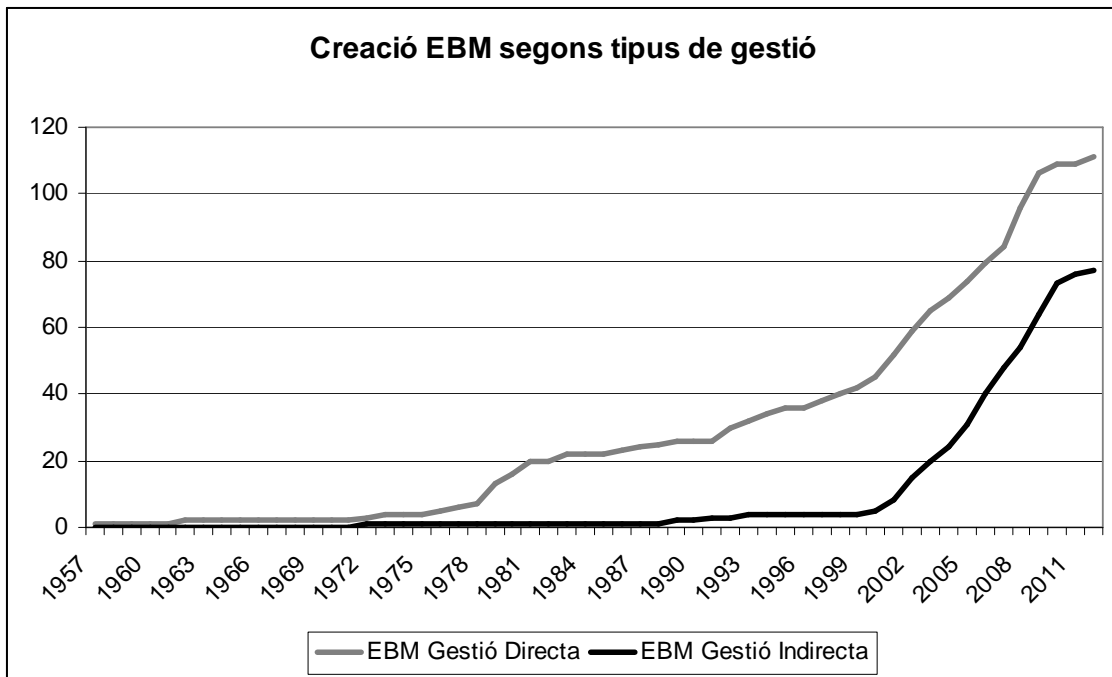


Gràfica 6. Evolució de les EBM existents



Elaboració a partir de la informació del Panel sobre l'escola bressol municipal i els serveis a la petita infància a la demarcació de Barcelona

Gràfica 7. EBM existents segons tipus de gestió



Elaboració a partir de la informació del Panel sobre l'escola bressol municipal i els serveis a la petita infància a la demarcació de Barcelona

4. Alumnat i docència

4.1. Alumnat

4.1.1 Dades d'infants per escola:

Les dades analitzades en aquest apartat corresponen a les 247 escoles enquestades que responen les qüestions sobre alumnat, és a dir, a pràcticament un 61% del total de les EBM de les comarques barcelonines.

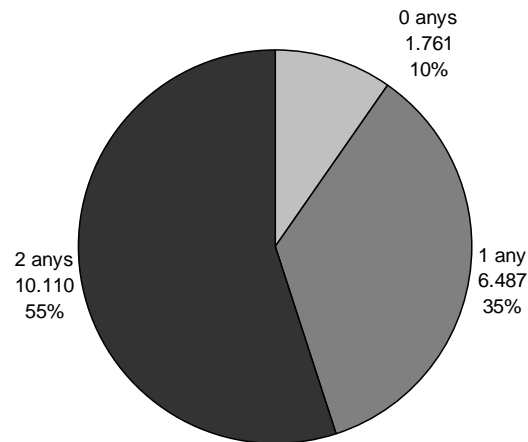
El nombre total d'infants que assisteixen a les escoles de la mostra és de 18.358. D'aquests, un 55% tenen 2 anys i només un 9,6% del total tenen menys d'un any. Aquests percentatges en la distribució dels infants per edat són molt similars a les obtingudes a la primera onada del Panel. Pel que fa al promig d'infants per escola, també es mantenen força constants i únicament ha incrementat en vora 2 al/escola en el cas dels infants de 2 anys.

Taula 12. Infants que assisteixen a l'EBM per edat

	0 anys	1 any	2 anys	Total 0-2
Total infants	1.761	6.487	10.110	18.358
Promig infl/escola	7,13	26,26	40,93	74,32
Màxim inf/escola	32	91	120	243
Mínim inf/escola	1	1	2	6
Valor més repetit inf/esc	8	26	40	74
Escoles que responen	247			
% mostra	99,20%			
% Demarcació	60,99%			

Font: Panel sobre l'escola bressol municipal i els serveis a la petita infància a la demarcació de Barcelona

Gràfica 8. Distribució per edat dels infants que assisteixen a l'EBM



A les taules 13 i 14, es desglossen algun d'aquests resultats en funció de la mida dels municipis i de la comarca a la que pertanyen. També s'hi assenyala l'evolució respecte a la primera onada del Panel, remarcant les variacions que es troben per sobre d'un infant per escola.

Pel que fa a la grandària dels municipis, s'observa una important diferència respecte dels infants per escola entre municipis de menys i de més de 5.000 habitants. Entre els més petits, hi ha també una marcada diferència pel que fa als municipis de menys de 2.000 habitants.

Com passava en l'anàlisi del mapa escolar, les variacions pel que fa al territori, també s'expliquen en gran mesura per la tipologia dels municipis que configuren cadascuna de les comarques.

Comparant aquests resultats amb els de l'anterior edició, les diferències més grans apareixen en el cas dels municipis entre 3.000 i 5.000 habitants i entre 20.000 i 50.000, que perden un promig de 9,7 infants per escola. En l'anàlisi comarcal, és a Osona on es dona la disminució més gran, de més de 7 infants per aula, mentre que al Maresme, el promig és d'11 infants més que el curs 2009-10.

Taula 13. Promig d'infants que assisteixen a l'EBM per edat i mida del municipi

Tram de població	Promig inf. 0 anys	Promig inf. 1 any	Promig inf. 2 anys	Promig inf. Total 0-2	Evolució inf. 0-2 (respecte 2009-10)	Escoles que responen	% mostra	% Demarcació
< 1.000 hab	1,60	6,20	6,60	14,40	↓ -2,8	15	100,00%	46,88%
De 1.000 a 2.000 hab	4,08	11,23	13,54	28,85	≈ 0,3	13	100,00%	59,09%
De 2.000 a 3.000 hab	7,07	17,71	21,93	46,71	≈ -0,9	14	100,00%	45,16%
De 3.000 a 5.000 hab	5,42	16,79	23,21	45,42	↓ -9,7	19	90,48%	59,38%
De 5.000 a 20.000 hab	9,71	30,64	46,04	86,39	↑ 3,2	75	100,00%	59,06%
De 20.000 a 50.000 hab	7,03	27,00	40,67	74,70	↓ -9,6	30	100,00%	44,12%
De 50.000 a 100.000 hab	6,97	29,36	51,54	87,87	↑ 3,8	39	100,00%	82,98%
Més de 100.000 hab	6,45	34,00	57,24	97,69	↑ 2,5	42	100,00%	91,30%

Font: Panel sobre l'escola bressol municipal i els serveis a la petita infància a la demarcació de Barcelona

Taula 14. Promig d'infant que assisteixen a l'EBM per edat i comarca

Comarca	Promig inf. 0 anys	Promig inf. 1 any	Promig inf. 2 anys	Promig inf. Total 0-2	Evolució inf. 0-2 (respecte 2009-10)	Escoles que responen	% mostra	% Demarcació
Alt Penedès	3,22	15,30	23,04	41,56	≈ -0,1	27	100,00%	75,00%
Anoia	6,31	18,69	24,15	49,15	↓ -1,6	13	100,00%	46,43%
Bages	7,10	20,35	30,35	57,80	↓ -1,7	20	100,00%	66,67%
Baix Llobregat	8,00	31,73	53,14	92,86	↑ 6,3	37	97,37%	52,86%
Barcelonès	8,58	28,67	51,50	88,75	↑ 4,1	12	100,00%	75,00%
Berguedà	6,20	14,80	20,60	41,60	↑ 4,5	5	100,00%	45,45%
Garraf	12,00	32,50	60,00	104,5	↑	2	100,00%	22,22%
Maresme	9,91	37,13	52,31	99,34	↑ 11,6	32	100,00%	68,09%
Osona	8,38	19,76	25,33	53,48	↓↓ -7,7	21	100,00%	52,50%
Vallès Occidental	5,44	29,12	52,80	87,37	↑ 1,9	41	100,00%	62,12%
Vallès Oriental	7,78	26,69	38,28	72,75	↓ -1,6	36	97,30%	70,59%

Font: Panel sobre l'escola bressol municipal i els serveis a la petita infància a la demarcació de Barcelona

Per tal d'observar el percentatge de cobertura sobre la població de 0 a 2 anys separant les dades per grup d'edat, s'ha construït la taula 15 amb les xifres d'infants que assisteix a les EBM sobre el total de la població en aquest tram d'edat (calculat per als municipis dels què tenim dades d'alumnat). El mateix exercici es fa a les taules 13 i 14 i a les gràfiques 9 i 10, mostrant les dades en funció del tram de població dels municipis i de la comarca respectivament.

De forma similar al que passa a la resta de Catalunya, i d'igual manera que es detectava a l'anterior edició, totes les taules ens mostren com el percentatge d'infants que assisteixen a l'EBM augmenta amb l'edat, especialment a partir del primer any. Respecte a les dades del curs 2009-2010, els percentatges d'infants que van a l'EBM ha disminuït per a tots els grups d'edat, a nivell global, la disminució ha estat de gairebé 2 punts percentuals.

Així mateix, es detecten diferències segons el tram de població, ja que el percentatge d'infants de 0 a 2 anys que van a l'EBM disminueix a mesura que la grandària del municipi augmenta.

Respecte a les dades de la primera edició del Panel, cal remarcar que la diferència més gran en el percentatge d'infants que assisteixen a l'EBM es dona en els municipis de menys de 1.000 habitants, que en el total de l'etapa passa dels 77% al 68% i, en el cas dels infants de menys d'1 any, baixa del 52% al 24%. Per contra, els municipis d'entre 1.000 i 2.000 habitants incrementen el percentatge d'infants escolaritzats en uns 7 punts percentuals.

En el cas de l'anàlisi comarcal, el percentatge disminueix de manera més clara en el cas d'Osona i del Berguedà, mentre que els augments que es donen al Barcelonès i al Maresme són d'un ordre molt menor: de 3 i 1 punts percentuals respectivament.

Com en el cas anterior, les taules 16 i 17 mostren les variacions respecte a la primera onada que superen un infant per escola.

Taula 15. Percentatge de població de 0, 1 i 2 anys que assisteix a l'EBM

	0 anys	1 any	2 anys	Total 0-2
Alumnat	1.761	6.487	10.110	18.358
Població total en aquest tram d'edat (municipis que han respost les preguntes sobre alumnat)	30.852	33.034	33.534	97.420
% d'infants en plaça EBM	5,71%	19,64%	30,15%	18,84%
Escoles que responen	247			
% mostra	99,20%			
% Demarcació	60,99%			

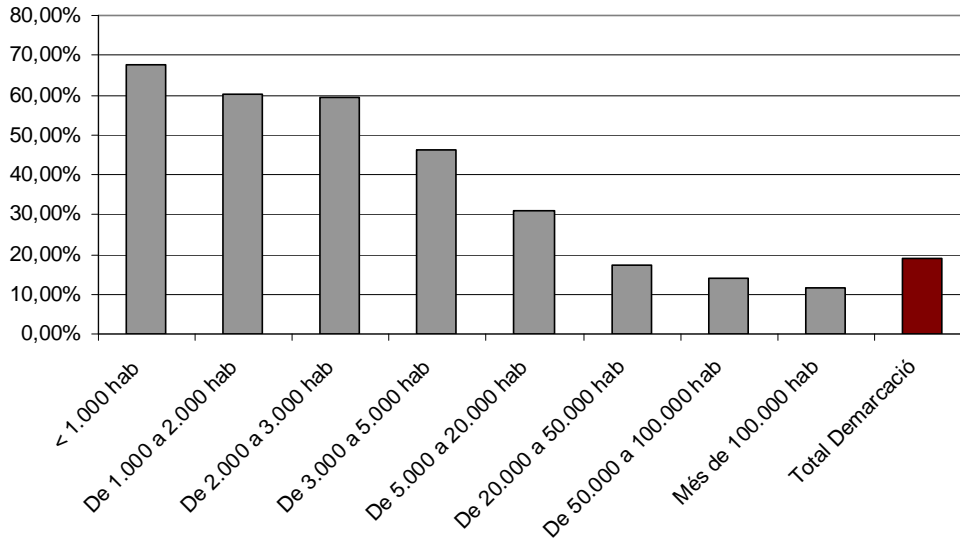
Font: Panel sobre l'escola bressol municipal i els serveis a la petita infància a la demarcació de Barcelona

Taula 16. Percentatge de població de 0, 1 i 2 anys que assisteix a l'EBM segons la mida del municipi

Tram de població	% infants 0 anys	% infants 1 any	% infants 2 anys	% infants 0-2 anys	Evolució respecte 09-10	Escoles que responen	% mostra	% Demarcació
< 1.000 hab	23,76%	79,49%	98%	67,71%	↓ -9,1%	15	100,00%	46,88%
De 1.000 a 2.000 hab	25,98%	74,49%	79,64%	60,39%	↑ 7,1%	13	100,00%	59,09%
De 2.000 a 3.000 hab	29,73%	64,42%	79,95%	59,35%	↑ 5,3%	14	100,00%	45,16%
De 3.000 a 5.000 hab	18,04%	50,63%	66,62%	46,32%	↓ -3,8%	19	90,48%	59,38%
De 5.000 a 20.000 hab	11,35%	32,61%	46,77%	31,08%	↓ -1,3%	75	100,00%	59,06%
De 20.000 a 50.000 hab	5,10%	18,29%	28,43%	17,43%	↓ -2,7%	30	100,00%	44,12%
De 50.000 a 100.000 hab	3,56%	13,92%	24,30%	14,19%	↑ 3,2%	39	100,00%	82,98%
Més de 100.000 hab	2,37%	11,90%	19,67%	11,50%	↑ 1,0%	42	100,00%	91,30%

Font: Panel sobre l'escola bressol municipal i els serveis a la petita infància a la demarcació de Barcelona

Gràfica 9. Percentatge de població de 0, 1 i 2 anys que assisteix a l'EBM segons la mida del municipi

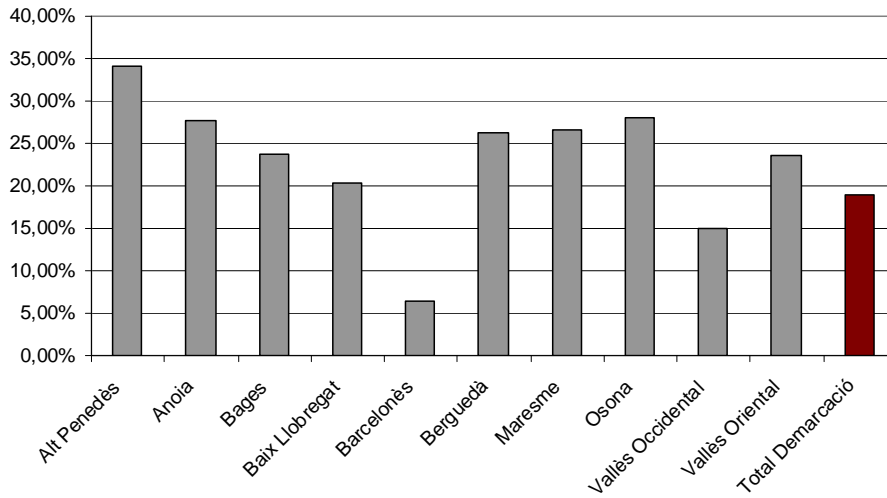


Taula 17. Percentatge de població de 0, 1 i 2 anys que assisteix a l'EBM segons la comarca

Comarca	% infants 0 anys	% infants 1 any	% infants 2 anys	% infants 0-2 anys	Evolució respecte 09-10	Escoles que responen	% mostra	% Demarcació
Alt Penedès	8,29%	35,60%	57,17%	34,02%	↓ -2,2%	27	100,00%	75,00%
Anoia	11,58%	29,71%	40,36%	27,73%	↓ -3,1%	13	100,00%	46,43%
Bages	9,77%	23,69%	35,92%	23,78%	≈ 0,1%	20	100,00%	66,67%
Baix Llobregat	5,59%	20,44%	33,81%	20,39%	≈ 0,0%	37	97,37%	52,86%
Barcelonès	2,00%	6,06%	11,12%	6,50%	↑ 2,6%	12	100,00%	75,00%
Berguedà	12,25%	29,84%	35,64%	26,33%	↓ -7,2%	5	100,00%	45,45%
Garraf	3,59%	9,13%	16,78%	9,98%	↓	2	100,00%	22,22%
Maresme	8,46%	29,27%	40,61%	26,65%	↑ 1,0%	32	100,00%	68,09%
Osona	13,53%	30,56%	39,55%	28,05%	↓ -7,6%	21	100,00%	52,50%
Vallès Occidental	2,91%	15,28%	26,11%	15,07%	≈ -0,1%	41	100,00%	62,12%
Vallès Oriental	7,88%	25,89%	35,97%	23,60%	↓ -2,2%	36	97,30%	70,59%

Font: Panel sobre l'escola bressol municipal i els serveis a la petita infància a la demarcació de Barcelona

Gràfica 10. Percentatge de població de 0, 1 i 2 anys que assisteix a l'EBM segons la comarca



4.1.2 Unitats

En aquest cas, han respost a les preguntes sobre unitats escolars un total de 246 escoles ubicades a 133 dels municipis que componen la mostra. En set casos, només disposem de la informació global d'unitats de l'escola, sense la distribució de les unitats per edat dels infants.

La taula 18 recull les dades globals sobre el total d'unitats i la seva distribució per edats, a més a més del promig d'unitats per escola, també s'han calculat els valors màxim i mínim i el més repetit a les escoles que han respost la pregunta.

Les taules 19 i 20 mostren el promig d'unitats per escola segons el tram de població en el primer cas i la comarca en el segon.

Pel que fa al nombre d'unitats per escola, atenent a criteris de trams de població, s'observa que, com és d'esperar, es dona un increment de les unitats a mesura que creix el nombre d'habitants. Com ja succeïa a la primera edició del Panel, es detecta que és en el tram entre els 5.000 i els 20.000 habitants on es dona el salt més gran del nombre d'unitats per escola, situant-se les xifres, de fet, per sobre de municipis més grans, especialment en el cas de les unitats d'infants menors a l'any d'edat.

Taula 18. Unitats existents a les EBM per grups d'edat

	0 anys	1 any	2 anys	Total 0-2
Total unitats	227	525	548	1.302
Promig un/escola	0,95	2,20	2,29	5,29
Màxim un/escola	4	7	6	17
Mínim un/escola	1	1	1	1
Valor més repetit un/escola	1	2	2	5
Escoles que responen	239			246
% mostra	95,98%			98,80%
% Demarcació	59,01%			60,74%

Font: Panel sobre l'escola bressol municipal i els serveis a la petita infància a la demarcació de Barcelona

Taula 19. Unitats existents a les EBM per grups d'edat i mida del municipi

Tram de població	Promig un. 0 anys	Promig un. 1 any	Promig un. 2 anys	Promig un. Total 0-2	Escoles que responen	% mostra	% Demarcació
< 1.000 hab	0,56	0,89	1,00	1,89	9	60,00%	28,13%
De 1.000 a 2.000 hab	0,70	1,10	0,90	2,70	10	76,92%	45,45%
De 2.000 a 3.000 hab	0,93	1,71	1,36	4,00	14	100,00%	45,16%
De 3.000 a 5.000 hab	0,81	1,71	1,71	4,14	21	100,00%	65,63%
De 5.000 a 20.000 hab	1,26	2,50	2,54	6,30	74	98,67%	58,27%
De 20.000 a 50.000 hab	0,87	2,10	2,17	5,13	30	100,00%	44,12%
De 50.000 a 100.000 hab	0,87	2,28	2,62	5,77	39	100,00%	82,98%
Més de 100.000 hab	0,76	2,60	2,86	6,21	42	100,00%	91,30%

Font: Panel sobre l'escola bressol municipal i els serveis a la petita infància a la demarcació de Barcelona

Taula 20. Unitats existents a les EBM per grups d'edat i comarca

Comarca	Promig un. 0 anys	Promig un. 1 any	Promig un. 2 anys	Promig un. Total 0-2	Escoles que responen	% mostra	% Demarcació
Alt Penedès	0,46	1,42	1,46	3,35	26	96,30%	72,22%
Anoia	0,85	1,46	1,46	3,77	13	100,00%	46,43%
Bages	1,11	1,78	1,89	4,78	18	90,00%	60,00%
Baix Llobregat	0,97	2,66	2,82	6,34	38	100,00%	54,29%
Barcelonès	1,08	2,25	2,58	5,92	12	100,00%	75,00%
Berguedà	1,00	1,75	1,50	4,25	4	80,00%	36,36%
Garraf	1,50	2,50	3,00	7,00	2	100,00%	22,22%
Maresme	1,26	2,90	2,81	6,97	31	96,88%	65,96%
Osona	1,29	1,94	1,71	4,94	17	80,95%	42,50%
Vallès Occidental	0,71	2,37	2,71	5,73	41	100,00%	62,12%
Vallès Oriental	1,03	2,11	2,19	5,31	36	97,30%	70,59%

Font: Panel sobre l'escola bressol municipal i els serveis a la petita infància a la demarcació de Barcelona

Dades d'infants per unitat:

En aquest cas, les dades s'han calculat a partir del quocient, per a cadascuna de les escoles, del total d'infants de cada edat entre les unitats existents.

Les xifres obtingudes a nivell global i reflectides a la taula 21 són similars a les que es van obtenir a la primera onada del Panel. Cal esmentar també que, com passava a l'anterior edició, els valors més repetits són iguals a la ràtio màxima de referència que assenyala el Decret 282/2006 per a cada grup d'edat.

Taula 21. Infants per unitat a les EBM

	0 anys	1 any	2 anys	Total 0-2
Promig inf/unitat	7,68	12,18	17,98	13,81
Máxim inf/unitat	12	18	29	21
Mínim inf/unitat	1	3	3	5
Valor més repetit inf/unitat	8	13	20	14,8
Escoles que responen	239			247
% mostra	95,98%			99,20%
% Demarcació	59,01%			60,99%

Font: Panel sobre l'escola bressol municipal i els serveis a la petita infància a la demarcació de Barcelona

Quan analitzem aquesta variable en funció de la mida del municipi, taula 22, veiem que, tot i que les xifres són lleugerament inferiors a mesura que analitzem viles amb menys habitants, les davallades més significatives són en el cas dels municipis més petits, menys de 1.000 habitants, i els que tenen entre 3.000 i 5.000 habitants. A més a més, en aquest darrer cas, és on trobem les diferències més notables respecte a les dades obtingudes a l'anterior onada.

Quan fem l'anàlisi a nivell comarcal, taula 23, les variacions que hi trobem responen altre cop, molt probablement, a les dades demogràfiques de cada comarca.

A les taules 22 i 23, es comparen també les xifres d'infants/unitat obtingudes amb les de la primera onada del Panel, tot assenyalant les variacions per sobre de 0,5 infants per unitat.

Taula 22. Infants per unitat a les EBM segons la mida del municipi

Tram de població	Promig inf/unitat 0 anys	Δ resp. 09-10	Promig inf /unitat 1 any	Δ resp. 09-10	Promig inf /unitat 2 anys	Δ resp. 09-10	Promig inf /unitat Total 0-2	Δ resp. 09-10	Escoles resposta	% mostra	% Demarcació
< 1.000 hab	3,80	↓ -2,8	8,75	↑ 2,2	8,22	↑ 0,5	9,33	↑ 1,1	9	60,00%	28,13%
De 1.000 a 2.000 hab	6,86	↑ 0,7	10,91	↓ -0,6	17,11	↑ 3,4	12,34	≈ 0,3	10	76,92%	45,45%
De 2.000 a 3.000 hab	7,62	↑ 0,8	10,33	↓ -2,4	16,16	≈ 0,1	11,68	≈ -0,4	14	100,00%	45,16%
De 3.000 a 5.000 hab	6,06	↓ -1,1	8,86	↓ -3,7	12,25	↓ -4,3	9,92	↓ -2,8	21	100,00%	65,63%
De 5.000 a 20.000 hab	7,74	≈ -0,1	12,35	≈ -0,3	18,27	≈ 0,2	13,81	≈ -0,2	74	98,67%	58,27%
De 20.000 a 50.000 hab	8,12	≈ 0,1	12,86	≈ -0,2	18,77	↓ -1,2	14,55	≈ -0,3	30	100,00%	44,12%
De 50.000 a 100.000 hab	8,00	≈ 0,1	12,87	↑ 0,4	19,71	≈ 0,2	15,23	≈ 0,4	39	100,00%	82,98%
Més de 100.000 hab	8,47	≈ 0,0	13,10	≈ -0,3	20,03	↑ 0,5	15,72	≈ 0,2	42	100,00%	91,30%

Font: Panel sobre l'escola bressol municipal i els serveis a la petita infància a la demarcació de Barcelona

Taula 23. Infants per unitat a les EBM segons la comarca

Comarca	Promig inf/unitat 0 anys	Δ resp. 09-10	Promig inf /unitat 1 any	Δ resp. 09-10	Promig inf /unitat 2 anys	Δ resp. 09-10	Promig inf /unitat Total 0-2	Δ resp. 09-10	Escoles resposta	% mostra	% Demarcació
Alt Penedès	7,25	↑ 0,7	10,95	≈ -0,3	16,29	↑ 1,4	12,77	↑ 0,5	26	96,30%	72,22%
Anoia	7,45	↓ -1,0	12,79	↑ 1,6	16,53	↑ 0,5	13,04	↑ 0,6	13	100,00%	46,43%
Bages	7,05	≈ 0,1	12,50	↑ 0,6	17,56	↑ 2,0	13,18	↑ 1,0	18	90,00%	60,00%
Baix Llobregat	8,00	≈ -0,1	11,62	↓ -1,2	18,37	↓ -1,1	14,26	↓ -0,5	38	100,00%	54,29%
Barcelonès	7,92	≈ 0,1	12,74	≈ 0,1	19,94	≈ 0,4	15,00	↑ 1,3	12	100,00%	75,00%
Berguedà	7,75	↑ 0,5	9,43	↓ -2,9	15,67	↑ 1,8	11,24	↓ -1,8	4	80,00%	36,36%
Garraf	8,00	≈ 0,1	13,00	≈ 0,0	20,00	↑ 0,8	14,93	≈ 0,3	2	100,00%	22,22%
Maresme	7,92	≈ -0,1	13,06	↓ -0,9	19,02	↑ 1,2	14,52	↑ 0,5	31	96,88%	65,96%
Osona	7,68	↑ 0,7	12,18	↓ -1,1	17,69	≈ 0,4	12,76	≈ -0,3	17	80,95%	42,50%
Vallès Occidental	7,69	≈ -0,3	12,31	≈ 0,0	19,50	↑ 0,6	15,24	↑ 0,5	41	100,00%	62,12%
Vallès Oriental	7,51	≈ -0,1	12,47	↑ 0,8	17,37	≈ -0,2	13,64	≈ 0,4	36	97,30%	70,59%

Font: Panel sobre l'escola bressol municipal i els serveis a la petita infància a la demarcació de Barcelona

4.2 Docents

Les dades de les taules 24, 25 i 26 corresponen a les 247 escoles de 134 municipis que han respost les preguntes sobre els professionals que hi treballen.

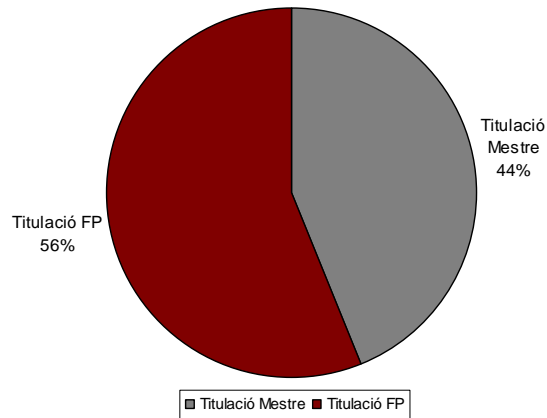
Taula 24. Professionals per escola

Categoria personal	Total a la Demarcació	Promig escola	Màxim escola	Valor més repetit
Tutor (titulació mestre)	608	2,46	10	1
Tutor (titulació FP)	778	3,15	13	3
Suport (titulació mestre)	207	0,84	9	1
Suport (titulació FP)	520	2,11	10	1
Voluntari	4	0,02	2	0
En pràctiques	331	1,34	12	0
Monitors/es menjador	240	0,97	9	0
Cuina	153	0,62	4	0
Escoles que responen	247			
% mostra	99,20%			
% Demarcació	60,99%			

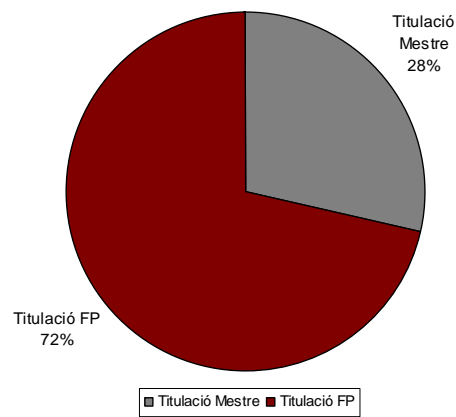
Font: Panel sobre l'escola bressol municipal i els serveis a la petita infància a la demarcació de Barcelona

Les gràfiques 11 i 12, mostren la distribució segons la seva titulació dels professionals que fan tasques de tutoria o suport als centres de la demarcació.

Gràfica 11. Tutors/es a la demarcació segons titulació



Gràfica 12. Professional de suport a la demarcació segons titulació



Taula 25. Promig de professionals per escola segons la grandària del municipi

Categoria	<1.000	1.000 a 2.000	2.000 a 3.000	3.000 a 5.000	5.000 a 20.000	20.000 a 50.000	50.000 a 100.000	>100.000
Tutor (titulació mestre)	1,15	1,31	2,21	1,52	2,63	2,40	3,41	2,64
Tutor (titulació FP)	0,62	1,38	1,93	2,62	4,23	3,00	2,41	4,02
Suport (titulació mestre)	0,08	0,38	0,79	0,52	0,95	0,70	1,03	1,12
Suport (titulació FP)	0,54	1,00	1,39	1,71	2,63	2,43	2,54	1,79
Voluntari	0,00	0,08	0,00	0,00	0,03	0,03	0,00	0,00
En pràctiques	0,08	0,85	0,50	0,76	1,23	2,83	1,62	1,33
Monitors/es menjador	0,23	0,31	0,43	0,90	1,17	0,63	2,08	0,48
Cuina	0,08	0,08	0,21	0,14	0,73	0,53	1,31	0,55
Escoles que responen	13	13	14	21	75	30	39	42
% mostra	86,7%	100%	100%	100%	100%	100%	100%	100%
% Demarcació	40,6%	59,1%	45,2%	65,6%	59,1%	44,1%	83,0%	91,3%

Font: Panel sobre l'escola bressol municipal i els serveis a la petita infància a la demarcació de Barcelona

Taula 26. Promig de professionals per escola segons la comarca

Categoria	Alt Penedès	Anoia	Bages	Baix Llobregat	Barcelonès	Berguedà	Garraf	Maresme	Osona	Valles Occidental	Valles Oriental
Tutor (titulació mestre)	1,69	1,31	2,68	2,95	4,08	1,40	3,00	2,28	2,81	1,95	2,95
Tutor (titulació FP)	1,73	2,62	1,79	3,92	3,83	2,60	4,00	4,84	1,71	3,80	2,73
Suport (titulació mestre)	0,54	0,85	0,79	0,87	0,08	0,40	1,00	1,56	0,38	0,93	0,89
Suport (titulació FP)	1,81	1,00	1,47	2,87	1,67	1,20	2,50	2,53	1,69	2,39	2,09
Voluntari	0,00	0,00	0,00	0,00	0,00	0,00	0,00	0,03	0,05	0,00	0,05
En pràctiques	0,96	0,38	1,00	1,76	0,58	0,20	3,50	2,41	2,48	0,34	1,54
Monitors/es menjador	0,31	0,08	1,21	2,68	0,00	0,20	1,00	1,50	0,52	0,34	0,81
Cuina	0,08	0,08	0,00	1,47	1,08	0,00	1,00	0,28	0,62	0,68	0,78
Escoles responen	26	13	19	38	12	5	2	32	21	41	37
% mostra	96,3%	100%	95%	100%	100%	100%	100%	100%	100%	100%	100%
% Demarcació	72,2%	46,4%	63,3%	54,3%	75,0%	45,5%	22,2%	68,1%	52,5%	62,1%	72,5%

Font: Panel sobre l'escola bressol municipal i els serveis a la petita infància a la demarcació de Barcelona

Per tal de veure els professionals que acompanyen els grups d'infants, s'ha calculat el nombre de professionals (tutors + suport) que hi ha per unitat, així com el nombre d'infants per professional.

Segons aquests càlculs, el promig de professionals per unitat està al voltant dels 1,6 professionals/unitat de promig a la demarcació i se situa lleugerament per sota dels 1,7 professionals/unitat del curs 2009-10. A les taules 27 i 28 es mostren els resultats segons el tram de grandària i la comarca.

Taula 27. Professionals per unitat segons el tram de població:

	Profes./unitat Panel 2009-10	Profes./unitat Panel 2011-12	Δ
Menys de 1.000 habitants:	1,24	1,55	≈ 0,31
De 1.000 a 2.000 habitants:	1,65	1,83	≈ 0,18
De 2.000 a 3.000 habitants:	1,73	1,58	≈ -0,15
De 3.000 a 5.000 habitants:	1,72	1,54	≈ -0,18
De 5.000 a 20.000 habitants:	1,73	1,67	≈ -0,06
De 20.000 a 50.000 habitants:	1,86	1,67	≈ -0,19
De 50.000 a 100.000 habitants:	1,91	1,63	≈ -0,28
Més de 100.000 habitants:	1,64	1,54	≈ -0,10

Taula 28. Professionals per unitat segons la comarca:

	Profes./unitat Panel 2009-10	Profes./unitat Panel 2011-12	Δ
Alt Penedès	1,70	1,72	≈ 0,02
Anoia	1,65	1,53	≈ -0,12
Bages	1,60	1,49	≈ -0,11
Baix Llobregat	1,78	1,67	≈ -0,11
Barcelonès	2,07	1,63	≈ -0,44
Berguedà	1,56	1,65	≈ 0,09
Garraf	2,05	1,50	↓ -0,55
Maresme	1,66	1,64	≈ -0,02
Osona	1,76	1,57	≈ -0,19
Vallès Occidental	1,81	1,58	≈ -0,23
Vallès Oriental	1,84	1,67	≈ -0,17

Pel que fa a la ràtio d'infants per professional, aquesta se situa en 8,68 infants/professional de promig a la demarcació, 0,62 infants/professional per sobre de la xifra de l'anterior onada. Les taules 29 i 30 mostren que aquesta ràtio augmenta a mesura que la mida del municipi creix. Amb l'excepció dels municipis entre 3.000 i 5.000 habitants, on trobem una ràtio molt similar a la dels menors de 1.000 habitants. En el cas de la distribució per comarques, destaquen per sobre de la mitjana, el Barcelonès i el Vallès Occidental per sobre dels 9 infants/professional. Alt Penedès i Berguedà són les úniques comarques on la ràtio se situa per sota els 8 infants/professional.

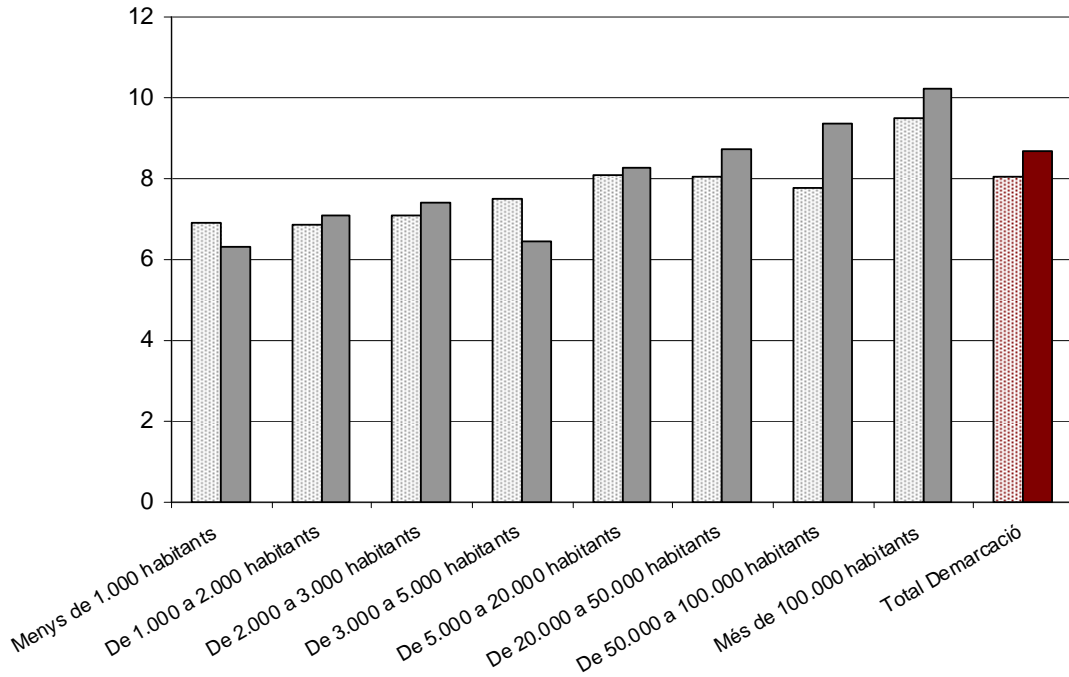
Taula 29. Ràtio d'infants per professional segons el tram de població:

	Infants/profes. Panel 2009-10	Infants /profes. Panel 2011-12	Δ
Menys de 1.000 habitants:	6,93	6,32	↓ -0,61
De 1.000 a 2.000 habitants:	6,88	7,08	≈ 0,2
De 2.000 a 3.000 habitants:	7,09	7,39	≈ 0,3
De 3.000 a 5.000 habitants:	7,52	6,44	↓ -1,08
De 5.000 a 20.000 habitants:	8,09	8,28	≈ 0,19
De 20.000 a 50.000 habitants:	8,05	8,75	↑ 0,7
De 50.000 a 100.000 habitants:	7,79	9,36	↑ 1,57
Més de 100.000 habitants:	9,49	10,21	↑ 0,72

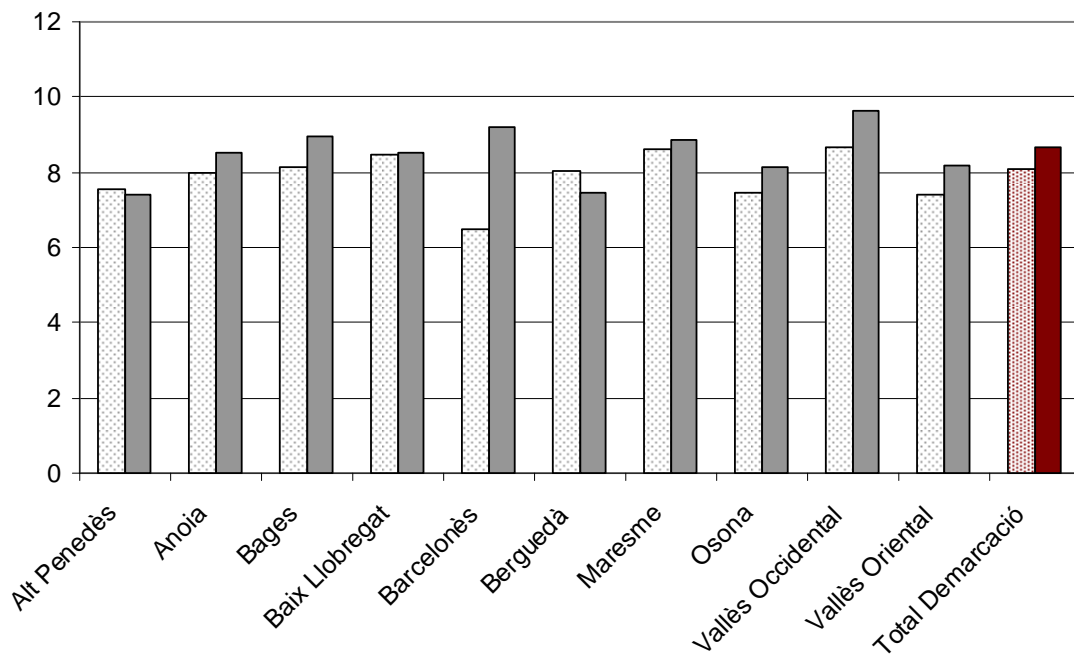
Taula 30. Ràtio d'infants per professional segons la comarca:

	Infants /profes. Panel 2009-10	Infants /profes. Panel 2011-12	Δ
Alt Penedès	7,57	7,41	≈ -0,16
Anoia	7,99	8,52	↑ 0,53
Bages	8,11	8,96	↑ 0,85
Baix Llobregat	8,46	8,53	≈ 0,07
Barcelonès	6,47	9,18	↑ 2,71
Berguedà	8,05	7,43	↓ -0,62
Garraf	7,13	9,95	↑ 2,82
Maresme	8,61	8,86	≈ 0,25
Osona	7,44	8,11	↑ 0,67
Vallès Occidental	8,66	9,63	↑ 0,97
Vallès Oriental	7,38	8,17	↑ 0,79

Gràfica 13. Comparativa infants/professional cursos 2009-10 – 2011-12 per tram de població



Gràfica 14. Comparativa infants/professional cursos 2009-10 – 2011-12 per comarca



5. Escolaritat i serveis de menjador

5.1 Horaris i calendaris d'escolaritat

Les respostes sobre l'horari de les escoles bressol municipals han estat contestades per les 249 escoles corresponents a 136 municipis que han participat al Panel.

A les respostes sobre l'horari de les EBM, no s'hi observen diferències entre municipis de diferent grandària o comarca. Tampoc no hi ha diferències significatives respecte als resultats de la primera edició del Panel.

Taula 31. Horaris de les EBM (Curs 2011-2012)

HORARIS	Acollida matí	Matí	Inici menjador	Tarda	Permanència tarda	Final servei
Horari més repetit	08:00h	09:00h	12:00h	15:00h	17:00h	18:00h
Promig hores	1h 05m	3h 05m	--	2h 10m	55m	--
Màxim hores	2h	4h 55m	--	3h 30m	2h	--
Mínim hores	30m	2h 20m	--	1h 25m	30m	--
Escoles responen	249					
% mostra	100%					
% Demarcació	61,48%					

Font: Panel sobre l'escola bressol municipal i els serveis a la petita infància a la demarcació de Barcelona

5.2. Servei de menjador

Les xifres relatives al servei de menjador inclouen les respostes de 230 escoles i 125 municipis que compten amb aquest servei i n'han respost les qüestions a l'enquesta.

El percentatge d'alumnat que fa ús del servei ha baixat en 2,5 punts a la demarcació.

En aquest apartat, existeixen diferències significatives entre municipis de diferent grandària i entre comarques. A l'hora de llegir la variació percentual, però, cal tenir present que aquesta és sensible tant a la variació d'infants que fan ús del servei, com al nombre total d'infants matriculats.

Així, destaquen les baixades en el percentatge d'ús del servei a l'Anoia, l'Alt Penedès i el Maresme, mentre que al Berguedà s'ha donat un increment de més de 7 punts. Respecte a la mida dels municipis, són els que estan entre 20.000 i 50.000 habitants el que han disminuït el percentatge d'alumnes que mengen als centres, mentre els que més l'han incrementat són els menors de 1.000 habitants.

A les taules 32 i 33 queden reflectides les variacions per sobre d'un punt percentual respecte de l'anterior onada del Panel.

Taula 32. Dades del Servei de menjador a les EBM

Comarca	Al. menjador	Promig per escola	Màxim per escola	Mínim per escola	Moda per escola	% al. que utilitza serv. menjador	Δ resp. curs 09-10	Esc responen	% mostra	% Demarc
Alt Penedès	386	17	60	3	6	37,12%	↓ -8,4%	23	85,19%	63,89%
Anoia	170	14	35	3	7	28,52%	↓ -9,0%	12	92,31%	42,86%
Bages	317	20	38	8	25	30,39%	≈ 0,4%	16	80,00%	53,33%
Baix Llobregat	2.190	59	95	25	60	63,74%	↑ 3,2%	37	97,37%	52,86%
Barcelonès	661	55	104	15	60	62,07%	↑ 2,2%	12	100%	75,00%
Berguedà	121	24	60	5	--	57,93%	↑ 7,3%	5	100%	45,45%
Garraf	100	50	50	50	50	47,85%	≈ 0,4%	2	100%	22,22%
Maresme	1.106	36	151	6	15	35,57%	↓ -7,5%	31	96,88%	65,96%
Osona	702	39	78	5	63	65,85%	↑ 2,7%	18	85,71%	45,00%
Vallès Occidental	1.578	39	82	8	54	44,86%	↓ -4,5%	40	97,56%	60,61%
Vallès Oriental	1.161	35	80	6	40	49,36%	↓ -2,8%	33	89,19%	64,71%
Total Demarcació	8.492	37	104	3	15	48,13%	↓ -2,5%	229	91,97%	56,68%

Font: Panel sobre l'escola bressol municipal i els serveis a la petita infància a la demarcació de Barcelona

Taula 33. Dades del Servei de menjador a les EBM segons la mida del municipi

Tram de població	Al. menjador	Promig per escola	Màxim per escola	Mínim per escola	Moda per escola	% al. que utilitza serv. menjador	Δ resp. curs 09-10	Esc responen	% mostra	% Demarc
Menys 1.000 hab	106	8,15	18	3	6	53,54%	↑ 6,1%	13	86,67%	40,63%
De 1.000 a 2.000 hab	140,5	15,61	26	4	20	47,47%	↑ 2,2%	9	69,23%	40,91%
De 2.000 a 3.000 hab	341	26,23	78	5	19	54,91%	↓ -2,7%	13	92,86%	41,94%
De 3.000 a 5.000 hab	405	22,50	48	3	16	49,39%	↓ -4,3%	18	85,71%	56,25%
De 5.000 a 20.000 hab	2983	43,23	151	8	20	48,82%	↓ -1,9%	69	92,00%	54,33%
De 20.000 a 50.000 hab	840	28,00	66	7	15	37,48%	↓ -11,7%	30	100,00%	44,12%
De 50.000 a 100.000 hab	1996	52,53	87	11	50	58,59%	↓ -4,3%	38	97,44%	80,85%
Més 100.000 hab	1684	42,10	104	8	60	42,43%	↑ 1,2%	40	95,24%	86,96%

Font: Panel sobre l'escola bressol municipal i els serveis a la petita infància a la demarcació de Barcelona

6. Quotes i finançament

Respecte al finançament de les EBM, el present document recull dos tipus d'informació, en primer lloc, un resum de les tipologies i les quanties de les quotes que cobren els municipis i, en segon lloc, dades sobre l'atorgament de beques.

Dels 136 municipis enquestats, 133 han respost les preguntes relacionades amb aquest apartat.

6.1 Finançament

La taula 34 aporta informació global sobre les diferents quotes que els municipis de la Demarcació apliquen a les seves EBM. S'hi observa que pràcticament tots els municipis cobren quota mensual, mentre que les altres modalitats presenten més variabilitat. També es pot comprovar un descens important en el nombre de municipis que ofereixen, i per tant que cobren, el servei de menjador i altres serveis complementaris; i un increment en el promig dels preus públics excepte en el cas de la matrícula i de la quota de material.

A l'enquesta, també s'hi demanava informació sobre els preus públics del curs 2012-2013, aquestes preguntes les han respost 130 municipis i els resultats es reflecteixen a la taula 35.

A les taules 34 i 35, s'hi incorpora la variació respecte al curs 2009-10 en el primer cas i al 2011-12 en el segon. En tots dos casos, s'hi assenyalen les variacions per sobre de 2 punts en el percentatge d'escoles que cobren cadascun dels conceptes i les de més d'1€ en el cas de la quantia.

Les taules A1, A2, A3 i A4 de l'annex mostren aquestes mateixes dades segons el tram de població dels municipis i segons les comarques.

En relació a la població, observem que el percentatge de municipis que aplica una matrícula, va disminuint amb la grandària. En el cas dels serveis de menjador i d'acollida, en canvi, el percentatge que ofereix el servei augmenta amb la grandària. Per contra, no s'hi observa cap tendència clara en el cas del servei de permanència. Respecte al curs 2012-13, hi ha pocs canvis, el més evident és la recuperació de municipis que ofereixen el servei d'acollida, respecte al curs 2011-12, per a gairebé tots els grups.

Finalment, les gràfiques 5 i 6 permeten observar de manera més visual l'evolució d'aquestes dades.

Taula 34. Dades sobre el finançament de les EBM. Curs 2011/12

Curs 2011-12	% Mun. que cobren	Δ resp 2009-10	Promig	Δ resp 2009-10	Valor Màxim	Valor Mínim
Quota mensual	99,25%	≈ 1,40%	141,37€	↑ 7,63€	220,00€	66,00€
Quota jornada matí	25,56%	↓ -5,33%	101,64€	↑ 8,62€	132,86€	72,00€
Quota jornada tarda	18,05%	↓ -7,03%	83,95€	↑ 5,43€	137,00€	27,00€
Matrícula	47,37%	↑ 13,40%	80,98€	↓ -7,26€	211,56€	2,90€
Quota material	33,08%	≈ 0,78%	41,71€	↓ -12,9€	160,00€	2,27€
Quota menjador	82,71%	↓ -9,93%	122,59€	↑ 31,57€	178,00€	20,00€
Menú esporàdic	81,20%	↓ -8,96%	7,34€	≈ -0,17€	12,60€	4,16€
Quota acollida	69,17%	↑ 2,81%	30,64€	↑ 21,68€	79,78€	6,40€
Quota permanència	39,85%	≈ -1,76%	30,25€	≈ 0,92€	79,78€	8,00€
Quota altres serveis	16,54%	↓ -15,66%	33,85€	↑ 5,47€	159,83€	0,75€
Municipis responen	133					
% mostra	97,79%					
% Demarcació	56,36%					

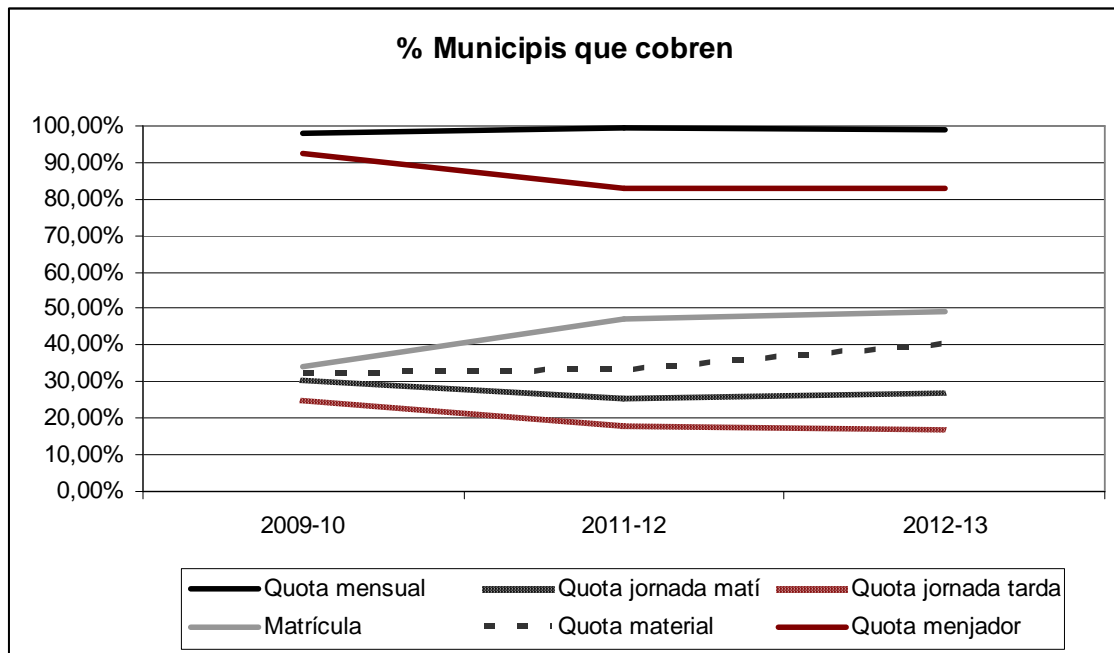
Font: Panel sobre l'escola bressol municipal i els serveis a la petita infància a la demarcació de Barcelona

Taula 35. Dades sobre el finançament de les EBM. Curs 2012/13

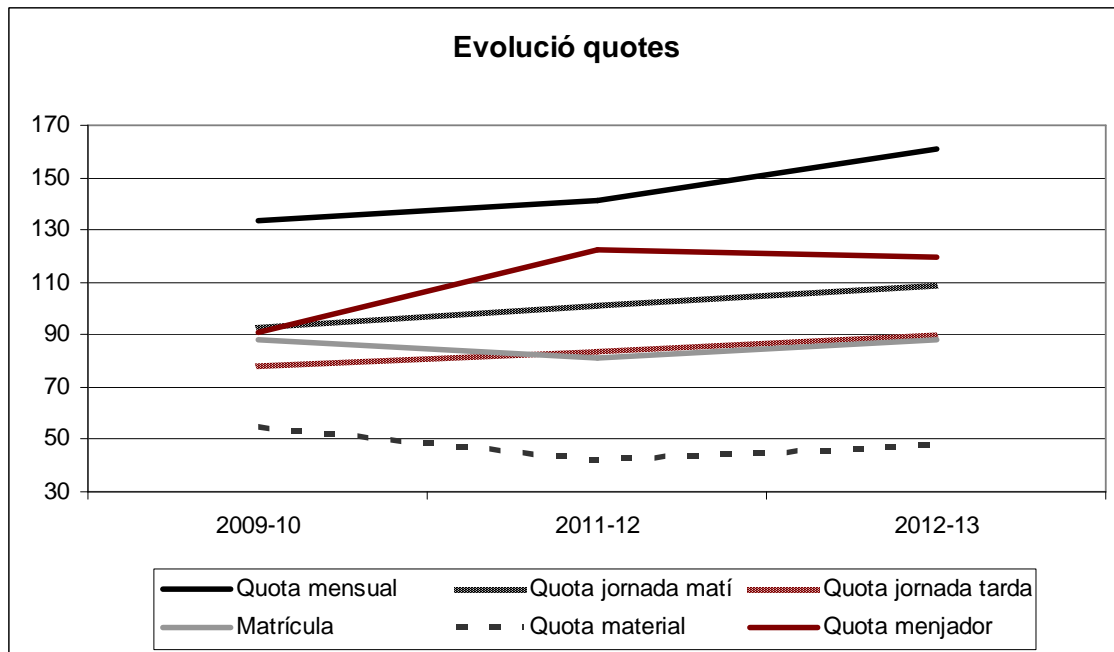
Curs 2012-13	% Mun. que cobren	Δ resp 2011-12	Promig	Δ resp 2011-12	Valor Màxim	Valor Mínim
Quota mensual	99,23%	≈ -0,02%	160,56	↑ 19,19	314	66
Quota jornada matí	26,92%	≈ 1,36%	109,01	↑ 7,37	170	33
Quota jornada tarda	16,92%	≈ -1,13%	90,29	↑ 6,34	159	27
Matrícula	49,23%	≈ 1,86%	87,91	↑ 6,93	195,91	2,9
Quota material	40,00%	↑ 6,92%	47,53	↑ 5,82	170	1
Quota menjador	83,08%	≈ 0,37%	119,77	↓ -2,82	178	20
Menú esporàdic	85,38%	↑ 4,18%	7,80	≈ 0,46	21,52	3,1
Quota acollida	76,15%	↑ 6,98%	30,08	≈ -0,56	82,25	0,5
Quota permanència	40,00%	≈ 0,15%	29,87	≈ -0,38	82,25	1,9
Quota altres serveis	17,69%	≈ 1,15%	28,04	↓ -5,81	180	0,88
Municipis responen	130					
% mostra	95,59%					
% Demarcació	55,08%					

Font: Panel sobre l'escola bressol municipal i els serveis a la petita infància a la demarcació de Barcelona

Gràfica 15. Percentatge de municipis que apliquen preus públics segons conceptes



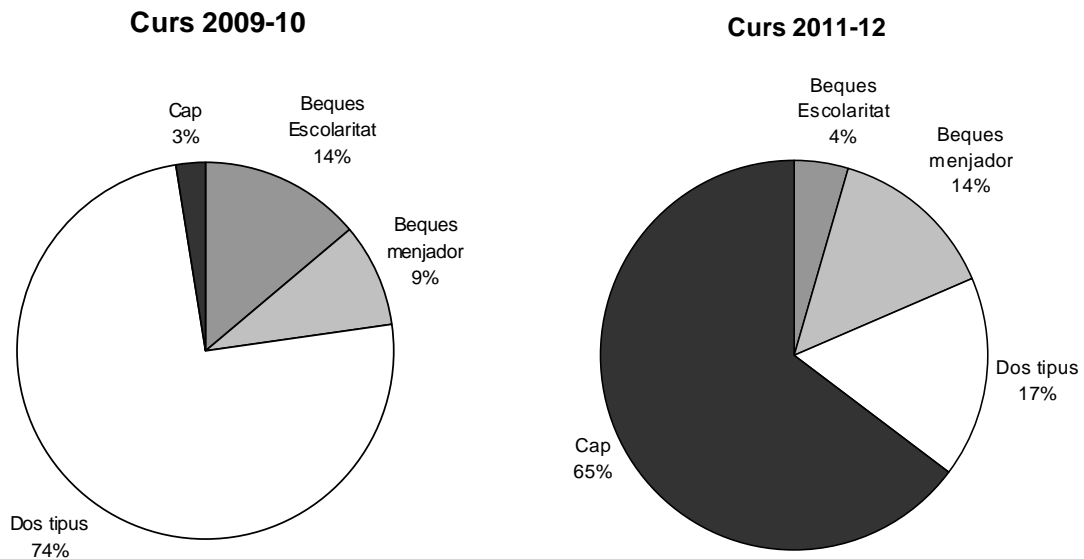
Gràfica 16. Evolució de les quotes aplicades segons conceptes



6.2 Beques

Aquest apartat, és un dels que permeten detectar una major diferència pel que fa a l'anterior edició del Panel. Cal assenyalar, que és precisament des del curs 2011-12, quan el Departament d'Ensenyament ha rebaixat la partida destinada a beques d'escolarització i de menjador. Així, el percentatge de municipis que ofereixen beques d'escolarització i de menjador simultàniament, ha baixat en gairebé 58 punts percentuals. Les dades semblen indicar que, tot i que alguns dels municipis que abans oferien els dos tipus de beques han optat per oferir només les de menjador, la majoria han eliminat els dos tipus de beques. La gràfica 17 permet comparar el percentatge d'ajuntaments que ofereixen beques per als dos cursos.

Gràfica 17. Ajuntaments que concedeixen cada tipus de beca



Aquestes tendències es donen per a municipis de tots els trams de població, sent el cas on hi ha més diferència respecte al curs 2009-2010, el dels municipis més grans de 100.000 habitants. Per contra, en el cas dels municipis entre els 20.000 i els 50.000 habitants són els que ofereixen en un percentatge més gran tots dos tipus de beques.

Les taules 36, 37 i 38, mostren a més a més, el percentatge d'escoles que ofereixen altres tipus de bonificacions.

Taula 36. Tipologia de beques a les escoles de la Demarcació

Escoles	Quantitat	Percentatge escoles en tenen
Amb beques d'escolaritat	11	4,42%
Amb beques de menjador	35	14,06%
Amb els dos tipus de beques	42	16,87%
No fan constar cap tipus de beca	161	64,66%
Bonificacions per germans al centre	43	17,27%
Bonificacions per fam. nombroses	53	21,29%
Bonificacions per fam. monoparentals	30	12,05%
Altres bonificacions	4	1,61%
Escoles que responen	249	
% mostra	100%	
% Demarcació	61,48%	

Font: Panel sobre l'escola bressol municipal i els serveis a la petita infància a la demarcació de Barcelona

Taula 37. Tipologia de beques a les escoles de la Demarcació segons la grandària del municipi

		<1.000	1.000 a 2.000	2.000 a 3.000	3.000 a 5.000	5.000 a 20.000	20.000 a 50.000	50.000 a 100.000	>100.000
Amb beques d'escolaritat	#	0	0	0	2	5	0	4	0
	%	--	--	--	9,5%	6,7%	--	10,3%	--
Amb beques de menjador	#	2	3	3	7	9	4	7	0
	%	13,3%	23,1%	21,4%	33,3%	12,0%	13,3%	17,9%	--
Amb els dos tipus de beques	#	0	0	0	2	8	5	21	6
	%	--	--	--	9,5%	10,7%	16,7%	53,8%	14,3%
No fan constar cap tipus de beca	#	13	10	11	10	53	21	7	36
	%	86,7%	76,9%	78,6%	47,6%	70,7%	70,0%	17,9%	85,7%
Bonificacions germans	#	3	1	2	6	13	2	7	9
	%	20,0%	7,7%	14,3%	28,6%	17,3%	6,7%	17,9%	21,4%
Bonificacions f. nombr.	#	2	3	1	4	13	8	11	11
	%	13,3%	23,1%	7,1%	19,0%	17,3%	26,7%	28,2%	26,2%
Bonificacions f. monoparent.	#	0	0	0	3	4	7	5	11
	%	--	--	--	14,3%	5,3%	23,3%	12,8%	26,2%
Altres bonificacions	#	2	0	0	1	1	0	0	0
	%	13,3%	--	--	4,8%	1,3%	--	--	--
Escoles que responen		15	13	14	21	75	30	39	42
% mostra		100%							
% Demarcació		46,9%	59,1%	45,2%	65,6%	59,1%	44,1%	83,0%	91,3%

Font: Panel sobre l'escola bressol municipal i els serveis a la petita infància a la demarcació de Barcelona

Taula 38. Tipologia de beques a les escoles de la Demarcació segons la comarca

	Alt Penedès	Anoia	Bages	Baix Llobregat	Barcelonès	Berguedà	Garraf	Maresme	Osona	Vallès Occidental	Vallès Oriental
Amb beques d'escolaritat #	0	1	5	1	0	0	0	0	0	0	4
%	0,0%	7,7%	25,0%	2,6%	--	--	--	--	--	--	10,8%
Amb beques de menjador #	4	0	2	8	0	2	0	6	2	2	9
%	14,8%	--	10,0%	21,1%	--	40,0%	--	18,8%	9,5%	4,9%	24,3%
Amb els dos tipus de beques #	1	1	3	15	6	0	0	2	0	7	7
%	3,7%	7,7%	15,0%	39,5%	50,0%	--	--	6,3%	--	17,1%	18,9%
No fan constar cap tipus de beca #	22	11	10	14	6	3	2	24	19	32	17
%	81,5%	84,6%	50,0%	36,8%	50,0%	60,0%	100%	75,0%	90,5%	78,0%	45,9%
Bonificacions germans #	5	3	3	7	0	0	0	10	1	7	7
%	18,5%	23,1%	15,0%	18,4%	--	--	--	31,3%	4,8%	17,1%	18,9%
Bonificacions f. nombr. #	2	1	8	8	0	0	0	5	3	19	7
%	7,4%	7,7%	40,0%	21,1%	--	--	--	15,6%	14,3%	46,3%	18,9%
Bonificacions f. monoparent. #	0	0	1	7	0	0	0	1	2	16	3
%	--	--	5,0%	18,4%	--	--	--	3,1%	9,5%	39,0%	8,1%
Altres bonificacions #	2	1	0	0	0	0	0	0	1	0	0
%	7,4%	7,7%	--	--	--	--	--	--	4,8%	--	--
Escoles que responen	27	13	20	38	12	5	2	32	21	41	37
% mostra	100%										
% Demarcació	75,0%	46,4%	66,7%	54,3%	75,0%	45,5%	22,2%	68,1%	52,5%	62,1%	72,5%

Font: Panel sobre l'escola bressol municipal i els serveis a la petita infància a la demarcació de Barcelona

7. Models de gestió

7.1 Gestió

Aquest apartat recull la tipologia de models de gestió que els municipis participants al Panel han fet constar. En aquest cas, les dades corresponen a 130 municipis i 238 centres.

La taula 39 agrupa les dades per municipis, oferint un panorama d'aquells ajuntaments que tenen exclusivament EBM de gestió directa, de gestió indirecta, o bé de tots dos tipus. La taula 40, en canvi, recull les mateixes dades agrupant-les per centres, de manera que mostra les EBM de gestió directa i les que són de gestió indirecta.

Respecte a les dades de l'anterior onada del Panel, s'hi observa un petit increment en el percentatge d'escoles gestionades directament per l'ajuntament, tot i que la variació percentual petita i pot tenir relació amb la mostra.

Taula 39. Tipus de gestió de les EBM per part dels municipis de la Demarcació

Tipus de gestió	Núm. municipis	% municipis sobre el total	% municipis dins el propi grup de gestió (directa / indirecta)
Fundació Privada	2	1,54%	2,50%
Gestió directa indiferenciada	31	23,85%	38,75%
Organisme autònom	8	6,15%	10,00%
Patronat municipal	1	0,77%	1,25%
Altres / No ho detallen	38	29,23%	47,50%
TOTAL GESTIÓ DIRECTA	80	61,54%	
TOTAL GESTIÓ INDIRECTA	45	34,62%	
Municipis que tenen els 2 tipus de gestió:	5	3,85%	
Municipis que responen	130		
% mostra	95,59%		
% Demarcació	55,08%		

Font: Panel sobre l'escola bressol municipal i els serveis a la petita infància a la demarcació de Barcelona

Taula 40. Tipus de gestió a les EBM de la Demarcació

Tipus de gestió	Núm. escoles	% municipis sobre el total mostra	% escoles dins el propi grup de gestió (directa / indirecta)
Fundació Privada	5	2,10%	3,55%
Gestió directa indiferenciada	40	16,81%	28,37%
Organisme autònom	33	13,87%	23,40%
Patronat municipal	3	1,26%	2,13%
Altres / No ho detallen	60	25,21%	42,55%
TOTAL GESTIÓ DIRECTA	141	59,24%	
TOTAL GESTIÓ INDIRECTA	97	40,76%	
Escoles que responen	238		
% mostra	95,58%		
% Demarcació	58,77%		

Font: Panel sobre l'escola bressol municipal i els serveis a la petita infància a la demarcació de Barcelona

A l'annex 1, a les taules A5 i A6 s'hi inclouen les dades sobre la gestió de les EBM als diferents municipis, atenent, en el primer cas, als criteris de grandària dels municipis i, en el segon, a la comarca a la que pertanyen.

Igual que reflectien les dades de la primera onada del Panel, el percentatge d'ajuntaments que gestionen directament els centres és més elevat entre els municipis amb menys habitants. Als municipis d'entre 50.000 i 100.000 habitants és on es dona un percentatge superior de municipis que fan servir els dos tipus de gestió per a les seves EBM.

7.2 Competències delegades (segons decret 282/06):

Segons el Decret 282/06 de 4 de juliol, pel qual es regulen el primer cicle de l'educació infantil i els requisits dels centres, els municipis poden sol·licitar una o més de les competències següents:

- 1- Procés de preinscripció i admissió d'infants als centres en els ensenyaments sufragats amb fons públics.
- 2- Resolució dels expedients d'autorització, de cessament d'activitats, de modificació de l'autorització i de revocació de l'autorització de les llars d'infants privades.
- 3- Regulació dels Consells de participació de l'escola bressol / llar d'infants.

La taula 41 recull les respostes dels 136 municipis de la mostra a la pregunta sobre les competències que tenen delegades. Les dades permeten observar com una majoria de municipis (un 65,44%) ha demanat la delegació d'una o més competències, essent els més nombrosos els ajuntaments que gestionen les relacionades amb el procés de preinscripció i admissió (competència delegada 1) i amb el consell de participació (competència delegada 3).

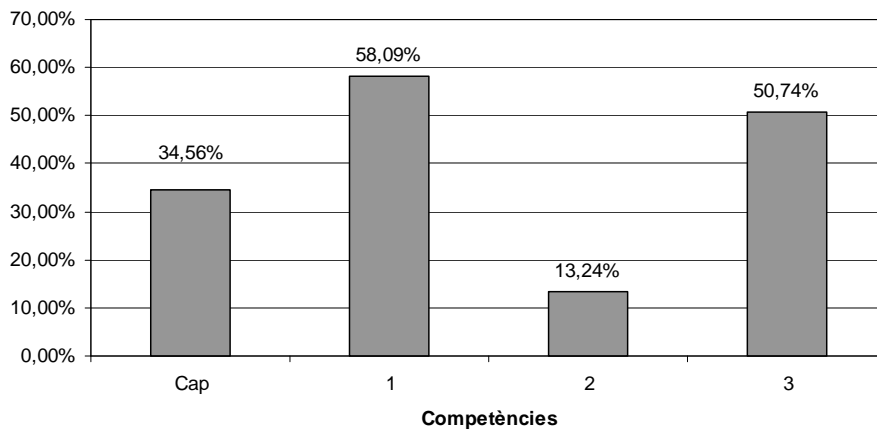
Les taules 42 i 43 mostren les mateixes dades separades segons el tram de població i la comarca respectivament.

Taula 41. Competències delegades

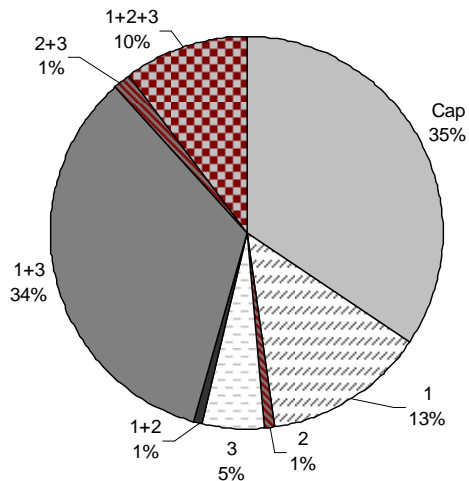
Competències delegades	Núm. Municipis	% sobre municipis que responen
Cap	47	34,56%
1. Procés de preinscripció i admissió	18	13,24%
2. Autorització – cessament d'activitats	1	0,74%
3. Consell de participació	7	5,15%
1+2	1	0,74%
1+3	46	33,82%
2+3	2	1,47%
1+2+3	14	10,29%
Municipis que responen	136	
% mostra	100%	
% Demarcació	57,63%	

Font: Panel sobre l'escola bressol municipal i els serveis a la petita infància a la demarcació de Barcelona

Gràfica 18. Percentatge de municipis que ha assumit cadascuna de les competències



Gràfica 19. Percentatge de municipis segons la/les competències assumides



Taula 42. Competències delegades per tram de població

		<1.000	1.000 a 2.000	2.000 a 3.000	3.000 a 5.000	5.000 a 20.000	20.000 a 50.000	50.000 a 100.000	>100.000
Cap	# absolut	2	5	5	6	20	5	3	1
	%	13,3%	41,7%	38,5%	35,3%	37,7%	45,5%	30,0%	20,0%
1	# absolut	3	0	1	1	9	1	2	1
	%	20,0%	--	7,7%	5,9%	17,0%	9,1%	20,0%	20,0%
2	# absolut	0	0	0	0	1	0	0	0
	%	--	--	--	--	1,9%	--	--	--
3	# absolut	4	0	1	0	2	0	0	0
	%	26,7%	--	7,7%	--	3,8%	--	--	--
1+2	# absolut	0	0	1	0	0	0	0	0
	%	--	--	7,7%	--	--	--	--	--
1+3	# absolut	4	4	4	7	16	4	5	2
	%	26,7%	33,3%	30,8%	41,2%	30,2%	36,4%	50,0%	40,0%
2+3	# absolut	0	1	0	0	0	1	0	0
	%	--	8,3%	--	--	--	9,1%	--	--
1+2+3	# absolut	2	2	1	3	5	0	0	1
	%	13,3%	16,7%	7,7%	17,6%	9,4%	--	--	20,0%
Municipis que responen		15	12	13	17	53	11	10	5
% mostra		100%							
% Demarcació		46,9%	54,5%	41,9%	53,1%	41,7%	16,2%	21,3%	10,9%

Font: Panel sobre l'escola bressol municipal i els serveis a la petita infància a la demarcació de Barcelona

Taula 43. Competències delegades per comarques

		Alt Penedès	Anoia	Bages	Baix Llobregat	Barcelonès	Berguedà	Garraf	Maresme	Osona	Vallès Occidental	Vallès Oriental
Cap	# absolut	7	2	5	5	1	1	1	8	4	4	9
	%	38,9%	28,6%	31,3%	31,3%	33,3%	20,0%	100,0%	42,1%	26,7%	36,4%	37,5%
1	# absolut	1	1	2	4				3	6	1	
	%	5,6%	14,3%	12,5%	25,0%	--	--	--	15,8%	40,0%	9,1%	--
2	# absolut											1
	%	--	--	--	--	--	--	--	--	--	0,0%	4,2%
3	# absolut	1	1	1			1				1	2
	%	5,6%	14,3%	6,3%	--	--	20,0%	--	--	--	9,1%	8,3%
1+2	# absolut	1										
	%	5,6%	--	--	--	--	--	--	--	--	--	--
1+3	# absolut	8	2	3	6	1			7	4	3	11
	%	44,4%	28,6%	18,8%	37,5%	33,3%	--	--	36,8%	26,7%	27,3%	45,8%
2+3	# absolut			1		1						
	%	--	--	6,3%	--	33,3%	--	--	--	--	--	--
1+2+3# absolut	# absolut		1	4	1		3		1	1	2	1
	%	--	14,3%	25,0%	6,3%	--	60,0%	--	5,3%	6,7%	18,2%	4,2%
Municipis que responen		18	7	16	16	3	5	1	19	15	11	24
% mostra		13,3%	5,2%	11,9%	11,9%	2,2%	3,7%	0,7%	14,1%	11,1%	8,1%	17,8%
% Demarcació		50,0%	25,0%	53,3%	22,9%	18,8%	45,5%	11,1%	40,4%	37,5%	16,7%	47,1%

Font: Panel sobre l'escola bressol municipal i els serveis a la petita infància a la demarcació de Barcelona

9. Annex. Taules de dades complementàries

Taula A1. Dades sobre el finançament de les EBM segons la mida del municipi. Curs 2011-12.....	54
Taula A2. Dades sobre el finançament de les EBM segons la comarca. Curs 2011-12.....	58
Taula A3. Dades sobre el finançament de les EBM segons la mida del municipi. Curs 2012-13.....	64
Taula A4. Dades sobre el finançament de les EBM segons la comarca. Curs 2012-13.....	68
Taula A5. Tipus de gestió de les EBM per part dels municipis de la Demarcació segons el tram de població	74
Taula A6. Tipus de gestió de les EBM per part dels municipis de la Demarcació segons la comarca.....	76

Taula A1. Dades sobre el finançament de les EBM segons la mida del municipi

Curs 2011-12	Quota mensual	Quota jornada matí	Quota jornada tarda	Matrícula	Quota material	Quota menjador	Menú esporàdic	Quota acollida	Quota permanència	Quota altres serveis
Menys de 1.000 habitants										
% Mun. que cobren	93,33%	40,00%	33,33%	60,00%	40,00%	60,00%	53,33%	20,00%	13,33%	--
Promig	126,15	94,00	55,40	66,32	22,26	88,44	7,00	40,63	24,48	--
Valor Màxim	220	110	98	127,5	40	140	10	70	25	--
Valor Mínim	73	73	27	25	5,55	35	5	25	23,95	--
Mun. que responen	15	15	15	15	15	15	15	15	15	15
% mostra	100,00%	100,00%	100,00%	100,00%	100,00%	100,00%	100,00%	100,00%	100,00%	100,00%
% Demarcació	46,88%	46,88%	46,88%	46,88%	46,88%	46,88%	46,88%	46,88%	46,88%	46,88%
De 1.000 a 2.000 habitants										
% Mun. que cobren	100,00%	25,00%	16,67%	66,67%	33,33%	50,00%	41,67%	41,67%	0,00%	8,33%
Promig	132,50	119,33	97,00	65,79	30,88	77,53	6,72	27,88	0,00	3,50
Valor Màxim	190	130	130	165	60	152,98	8,38	35	0	3,5
Valor Mínim	66	103	64	50	6,5	20	5,8	20	0	3,5
Mun. que responen	12	12	12	12	12	12	12	12	12	12
% mostra	100,00%	100,00%	100,00%	100,00%	100,00%	100,00%	100,00%	100,00%	100,00%	100,00%
% Demarcació	54,55%	54,55%	54,55%	54,55%	54,55%	54,55%	54,55%	54,55%	54,55%	54,55%

Curs 2011-12	Quota mensual	Quota jornada matí	Quota jornada tarda	Matrícula	Quota material	Quota menjador	Menú esporàdic	Quota acollida	Quota permanència	Quota altres serveis
De 2.000 a 3.000 habitants										
% Mun. que cobren	100,00%	23,08%	7,69%	69,23%	53,85%	84,62%	92,31%	61,54%	46,15%	23,08%
Promig	137,39	89,68	39,00	83,37	40,44	103,36	6,59	31,02	32,37	12,68
Valor Màxim	179	101,7	39	165,38	141	130	8,15	51,41	51,41	22,3
Valor Mínim	102	75	39	2,9	5,8	60	4,16	22,75	23	0,75
Mun. que responen	13	13	13	13	13	13	13	13	13	13
% mostra	100,00%	100,00%	100,00%	100,00%	100,00%	100,00%	100,00%	100,00%	100,00%	100,00%
% Demarcació	44,83%	44,83%	44,83%	44,83%	44,83%	44,83%	44,83%	44,83%	44,83%	44,83%
De 3.000 a 5.000 habitants										
% Mun. que cobren	100,00%	11,76%	5,88%	64,71%	29,41%	87,50%	76,47%	70,59%	29,41%	0,00%
Promig	135,24	87,26	84,52	83,42	41,47	108,39	7,12	24,08	33,31	0,00
Valor Màxim	170	90	84,52	140	94,76	149,35	11,33	50	50	0
Valor Mínim	91,8	84,52	84,52	46,2	5,6	48	5	9	20	0
Mun. que responen	17	17	17	17	17	16	17	17	17	17
% mostra	100,00%	100,00%	100,00%	100,00%	100,00%	100,00%	100,00%	100,00%	100,00%	100,00%
% Demarcació	68,00%	68,00%	68,00%	68,00%	68,00%	94,12%	68,00%	68,00%	68,00%	68,00%

Curs 2011-12	Quota mensual	Quota jornada matí	Quota jornada tarda	Matrícula	Quota material	Quota menjador	Menú esporàdic	Quota acollida	Quota permanència	Quota altres serveis
De 5.000 a 20.000 habitants										
% Mun. que cobren	100,00%	21,57%	17,65%	45,10%	35,29%	92,16%	92,16%	82,35%	49,02%	21,57%
Promig	147,59	111,24	101,76	87,42	48,37	128,60	7,42	30,19	28,87	33,32
Valor Màxim	203	132,86	137	211,56	160	178	12,05	63	63	144
Valor Mínim	95	83,7	43,5	3,63	2,27	71,75	5	6,4	9,16	0,76
Mun. que responen	51	51	51	51	51	51	51	51	51	51
% mostra	96,23%	96,23%	96,23%	96,23%	96,23%	96,23%	96,23%	96,23%	96,23%	96,23%
% Demarcació	59,30%	59,30%	59,30%	59,30%	59,30%	59,30%	59,30%	59,30%	59,30%	59,30%
De 20.000 a 50.000 habitants										
% Mun. que cobren	100,00%	30,00%	30,00%	20,00%	20,00%	90,00%	90,00%	80,00%	70,00%	30,00%
Promig	156,64	87,71	87,71	125,00	72,50	117,64	7,44	23,60	25,34	78,22
Valor Màxim	208,25	102,14	102,14	150	100	149	8,65	36,3	36,3	159,83
Valor Mínim	113,31	72	72	100	45	84	6,6	8	8	33,06
Mun. que responen	10	10	10	10	10	10	10	10	10	10
% mostra	90,91%	90,91%	90,91%	90,91%	90,91%	90,91%	90,91%	90,91%	90,91%	90,91%
% Demarcació	41,67%	41,67%	41,67%	41,67%	41,67%	41,67%	41,67%	41,67%	41,67%	41,67%

Curs 2011-12	Quota mensual	Quota jornada matí	Quota jornada tarda	Matrícula	Quota material	Quota menjador	Menú esporàdic	Quota acollida	Quota permanència	Quota altres serveis
De 50.000 a 100.000 habitants										
% Mun. que cobren	100,00%	30,00%	0,00%	10,00%	20,00%	90,00%	90,00%	90,00%	30,00%	30,00%
Promig	150,30	98,35	0,00	50,00	36,10	126,02	7,78	44,25	48,93	27,62
Valor Màxim	188	118,5	0	50	66	159,8	11,35	79,78	79,78	72
Valor Mínim	100	87	0	50	6,2	96,79	5,63	32	32	1,51
Mun. que responen	10	10	10	10	10	10	10	10	10	10
% mostra	100,00%	100,00%	100,00%	100,00%	100,00%	100,00%	100,00%	100,00%	100,00%	100,00%
% Demarcació	83,33%	83,33%	83,33%	83,33%	83,33%	83,33%	83,33%	83,33%	83,33%	83,33%
Més de 100.000 habitants										
% Mun. que cobren	100,00%	60,00%	60,00%	0,00%	0,00%	100,00%	100,00%	100,00%	100,00%	20,00%
Promig	124,63	102,75	80,40	0,00	0,00	140,54	9,23	33,01	29,55	19,00
Valor Màxim	156	120,74	83,69	0	0	157,5	12,6	42,6	42,6	19
Valor Mínim	85,76	75,5	75,5	0	0	120,32	7,9	22	17,28	19
Mun. que responen	5	5	5	5	5	5	5	5	5	5
% mostra	100,00%	100,00%	100,00%	100,00%	100,00%	100,00%	100,00%	100,00%	100,00%	100,00%
% Demarcació	83,33%	83,33%	83,33%	83,33%	83,33%	83,33%	83,33%	83,33%	83,33%	83,33%

Font: Panel sobre l'escola bressol municipal i els serveis a la petita infància a la demarcació de Barcelona

Taula A2. Dades sobre el finançament de les EBM segons la comarca

Curs 2011-12	Quota mensual	Quota jornada matí	Quota jornada tarda	Matrícula	Quota material	Quota menjador	Menú esporàdic	Quota acollida	Quota permanència	Quota altres serveis
Alt Penedès										
% Mun. que cobren	100,00%	6,25%	0,00%	81,25%	18,75%	68,75%	68,75%	56,25%	18,75%	6,25%
Promig	124,11	92,34	0,00	62,01	53,35	101,21	6,82	24,21	28,25	0,75
Valor Màxim	179	92,34	0	95,68	69,99	144	8,66	31,06	40,8	0,75
Valor Mínim	80	92,34	0	31,12	43,07	42,2	4,16	6,666666 67	20	0,75
Mun. que responen	16	16	16	16	16	16	16	16	16	16
% mostra	94,12%	94,12%	94,12%	94,12%	94,12%	94,12%	94,12%	94,12%	94,12%	94,12%
% Demarcació	61,54%	61,54%	61,54%	61,54%	61,54%	61,54%	61,54%	61,54%	61,54%	61,54%
Anoia										
% Mun. que cobren	85,71%	71,43%	71,43%	42,86%	42,86%	71,43%	85,71%	71,43%	57,14%	0,00%
Promig	122,77	88,34	79,14	37,03	25,00	87,20	5,74	15,82	14,28	0,00
Valor Màxim	140	114,2	114,2	76,083333 3	30	134,2	6,6	25	25	0
Valor Mínim	110	72	27	10	20	35	4,9	8	8	0
Mun. que responen	7	7	7	7	7	7	7	7	7	7
% mostra	100,00%	100,00%	100,00%	100,00%	100,00%	100,00%	100,00%	100,00%	100,00%	100,00%
% Demarcació	36,84%	36,84%	36,84%	36,84%	36,84%	36,84%	36,84%	36,84%	36,84%	36,84%

Curs 2011-12	Quota mensual	Quota jornada matí	Quota jornada tarda	Matrícula	Quota material	Quota menjador	Menú esporàdic	Quota acollida	Quota permanència	Quota altres serveis
Bages										
% Mun. que cobren	93,75%	37,50%	31,25%	56,25%	31,25%	56,25%	75,00%	56,25%	18,75%	12,50%
Promig	121,81	109,69	104,83	57,74	26,90	119,00	6,46	24,34	28,46	5,95
Valor Màxim	155	130	130	140	60	170	8,5	37,06	35	8,39
Valor Mínim	95	95	64	3,63	6	55	5,2	9	20	3,5
Mun. que responen	16	16	16	16	16	16	16	16	16	16
% mostra	100,00%	100,00%	100,00%	100,00%	100,00%	100,00%	100,00%	100,00%	100,00%	100,00%
% Demarcació	61,54%	61,54%	61,54%	61,54%	61,54%	61,54%	61,54%	61,54%	61,54%	61,54%
Baix Llobregat										
% Mun. que cobren	100,00%	31,25%	12,50%	31,25%	56,25%	100,00%	93,75%	100,00%	50,00%	31,25%
Promig	147,42	92,01	97,24	97,80	58,14	132,87	8,69	37,54	42,91	43,52
Valor Màxim	200,4	102,14	102,14	174	144,26	178	12,05	79,78	79,78	144
Valor Mínim	95,11	87	92,33	50	5,6	96,79	6,28	10,5	20	9,35
Mun. que responen	16	16	16	16	16	16	16	16	16	16
% mostra	100,00%	100,00%	100,00%	100,00%	100,00%	100,00%	100,00%	100,00%	100,00%	100,00%
% Demarcació	57,14%	57,14%	57,14%	57,14%	57,14%	57,14%	57,14%	57,14%	57,14%	57,14%

Curs 2011-12	Quota mensual	Quota jornada matí	Quota jornada tarda	Matrícula	Quota material	Quota menjador	Menú esporàdic	Quota acollida	Quota permanència	Quota altres serveis
Barcelonès										
% Mun. que cobren	100,00%	0,00%	0,00%	0,00%	0,00%	100,00%	66,67%	66,67%	66,67%	0,00%
Promig	131,46	0,00	0,00	0,00	0,00	110,34	7,95	38,24	38,24	0,00
Valor Màxim	149	0	0	0	0	126,7	8	42,6	42,6	0
Valor Mínim	122	0	0	0	0	84	7,9	33,88	33,88	0
Mun. que responen	3	3	3	3	3	3	3	3	3	3
% mostra	100,00%	100,00%	100,00%	100,00%	100,00%	100,00%	100,00%	100,00%	100,00%	100,00%
% Demarcació	75,00%	75,00%	75,00%	75,00%	75,00%	75,00%	75,00%	75,00%	75,00%	75,00%
Berguedà										
% Mun. que cobren	100,00%	40,00%	40,00%	100,00%	20,00%	100,00%	80,00%	60,00%	40,00%	0,00%
Promig	95,08	79,35	61,35	57,10	4,30	186,49	5,50	21,43	22,15	0,00
Valor Màxim	129,57	83,7	83,7	88,48	4,3	629,69	5,9	23	23	0
Valor Mínim	66	75	39	22	4,3	20	5	20	21,3	0
Mun. que responen	5	5	5	5	5	5	5	5	5	5
% mostra	100,00%	100,00%	100,00%	100,00%	100,00%	100,00%	100,00%	100,00%	100,00%	100,00%
% Demarcació	50,00%	50,00%	50,00%	50,00%	50,00%	50,00%	50,00%	50,00%	50,00%	50,00%

Curs 2011-12	Quota mensual	Quota jornada matí	Quota jornada tarda	Matrícula	Quota material	Quota menjador	Menú esporàdic	Quota acollida	Quota permanència	Quota altres serveis
Garraf										
% Mun. que cobren	100,00%	0,00%	0,00%	0,00%	0,00%	100,00%	100,00%	100,00%	0,00%	0,00%
Promig	169,00	--	--	--	--	104,00	6,45	58,00	--	--
Valor Màxim	169	--	--	--	--	104	6,45	58	--	--
Valor Mínim	169	--	--	--	--	104	6,45	58	--	--
Mun. que responen	1	1	1	1	1	1	1	1	1	1
% mostra	100,00%	100,00%	100,00%	100,00%	100,00%	100,00%	100,00%	100,00%	100,00%	100,00%
% Demarcació	20,00%	20,00%	20,00%	20,00%	20,00%	20,00%	20,00%	20,00%	20,00%	20,00%
Maresme										
% Mun. que cobren	100,00%	11,11%	11,11%	38,89%	16,67%	88,89%	88,89%	61,11%	50,00%	22,22%
Promig	147,46	103,75	106,25	112,20	59,27	129,57	7,59	32,53	29,70	15,12
Valor Màxim	203	132	137	211,56	89,6	168	12,6	54,63	54,63	37,44
Valor Mínim	91,8	75,5	75,5	34,89	83,2	91,2	5	15	15	0,76
Mun. que responen	18	18	18	18	18	18	18	18	18	18
% mostra	94,74%	94,74%	94,74%	94,74%	94,74%	94,74%	94,74%	94,74%	94,74%	94,74%
% Demarcació	60,00%	60,00%	60,00%	60,00%	60,00%	60,00%	60,00%	60,00%	60,00%	60,00%

Curs 2011-12	Quota mensual	Quota jornada matí	Quota jornada tarda	Matrícula	Quota material	Quota menjador	Menú esporàdic	Quota acollida	Quota permanència	Quota altres serveis
Osona										
% Mun. que cobren	100,00%	25,00%	25,00%	50,00%	75,00%	68,75%	62,50%	50,00%	37,50%	18,75%
Promig	147,48	96,75	60,25	87,50	25,08	92,30	6,97	26,26	24,62	22,33
Valor Màxim	220	110	89	155	100	110	8,5	35	35,55	29,69
Valor Mínim	110	89	30	2,9	5,18	35	5,77	20,6	9,16	15
Mun. que responen	16	16	16	16	16	16	16	16	16	16
% mostra	100,00%	100,00%	100,00%	100,00%	100,00%	100,00%	100,00%	100,00%	100,00%	100,00%
% Demarcació	51,61%	51,61%	51,61%	51,61%	51,61%	51,61%	51,61%	51,61%	51,61%	51,61%
Vallès Occidental										
% Mun. que cobren	100,00%	36,36%	18,18%	27,27%	9,09%	81,82%	90,91%	81,82%	36,36%	36,36%
Promig	156,10	121,03	82,85	113,94	40,00	130,21	7,77	34,30	26,07	71,35
Valor Màxim	208,25	132,86	83,69	127,5	40	151,16	10	70	35	159,83
Valor Mínim	85,76	112	82	96,12	40	100	5,7	6,4	17,28	20,51
Mun. que responen	11	11	11	11	11	11	11	11	11	11
% mostra	100,00%	100,00%	100,00%	100,00%	100,00%	100,00%	100,00%	100,00%	100,00%	100,00%
% Demarcació	55,00%	55,00%	55,00%	55,00%	55,00%	55,00%	55,00%	55,00%	55,00%	55,00%

Curs 2011-12	Quota mensual	Quota jornada matí	Quota jornada tarda	Matrícula	Quota material	Quota menjador	Menú esporàdic	Quota acollida	Quota permanència	Quota altres serveis
Vallès Oriental										
% Mun. que cobren	100,00%	21,74%	8,70%	39,13%	30,43%	100,00%	91,30%	82,61%	52,17%	13,04%
Promig	160,38	113,22	79,25	111,45	59,94	131,35	7,72	32,97	32,73	33,84
Valor Màxim	190	130,9	115	165,38	160	164	9	52,07	51,41	90
Valor Mínim	120	90	43,5	50	2,27	102	5,75	16	20	1,51
Mun. que responen	23	23	23	23	23	23	23	23	23	23
% mostra	95,83%	95,83%	95,83%	95,83%	95,83%	95,83%	95,83%	95,83%	95,83%	95,83%
% Demarcació	63,89%	63,89%	63,89%	63,89%	63,89%	63,89%	63,89%	63,89%	63,89%	63,89%

Font: Panel sobre l'escola bressol municipal i els serveis a la petita infància a la demarcació de Barcelona

Taula A3. Dades sobre el finançament de les EBM segons la mida del municipi. Curs 2012-13

Curs 2012-13	Quota mensual	Quota jornada matí	Quota jornada tarda	Matrícula	Quota material	Quota menjador	Menú esporàdic	Quota acollida	Quota permanència	Quota altres serveis
Menys de 1.000 habitants										
% Mun. que cobren	92,86%	50,00%	35,71%	71,43%	50,00%	64,29%	50,00%	50,00%	14,29%	7,14%
Promig	143,36	104,43	79,40	67,64	31,93	98,59	7,55	31,08	25,00	89,00
Valor Màxim	220	170	118	135	90	170	10	70	30	89
Valor Mínim	75	33	27	25	5,5	35	5	4	20	89
Mun. que responen	14	14	14	14	14	14	14	14	14	14
% mostra	93,33%	93,33%	93,33%	93,33%	93,33%	93,33%	93,33%	93,33%	93,33%	93,33%
% Demarcació	43,75%	43,75%	43,75%	43,75%	43,75%	43,75%	43,75%	43,75%	43,75%	43,75%
De 1.000 a 2.000 habitants										
% Mun. que cobren	100,00%	33,33%	25,00%	66,67%	58,33%	75,00%	83,33%	66,67%	16,67%	25,00%
Promig	151,72	114,25	82,67	59,08	18,50	90,42	7,72	24,04	21,16	1,17
Valor Màxim	205	150	150	100	52	156,8	13	35	30,31	3,5
Valor Mínim	66	70	30	14,55	1	20	3,1	12	12	3,5
Mun. que responen	12	12	12	12	12	12	12	12	12	12
% mostra	100,00%	100,00%	100,00%	100,00%	100,00%	100,00%	100,00%	100,00%	100,00%	100,00%
% Demarcació	54,55%	54,55%	54,55%	54,55%	54,55%	54,55%	54,55%	54,55%	54,55%	54,55%

Curs 2012-13	Quota mensual	Quota jornada matí	Quota jornada tarda	Matrícula	Quota material	Quota menjador	Menú esporàdic	Quota acollida	Quota permanència	Quota altres serveis
De 2.000 a 3.000 habitants										
% Mun. que cobren	100,00%	33,33%	16,67%	66,67%	58,33%	91,67%	83,33%	58,33%	50,00%	25,00%
Promig	155,34	102,26	59,00	92,73	34,62	104,67	8,25	31,58	29,18	12,73
Valor Màxim	188	115	65	195,91	100	124	21,52	47,07	47,07	22,3
Valor Mínim	120	92,34	53	2,9	5,45	60	5,99	20	19	0,88
Mun. que responen	12	12	12	12	12	12	12	12	12	12
% mostra	92,31%	92,31%	92,31%	92,31%	92,31%	92,31%	92,31%	92,31%	92,31%	92,31%
% Demarcació	41,38%	41,38%	41,38%	41,38%	41,38%	41,38%	41,38%	41,38%	41,38%	41,38%
De 3.000 a 5.000 habitants										
% Mun. que cobren	100,00%	17,65%	11,76%	70,59%	52,94%	82,35%	76,47%	76,47%	35,29%	0,00%
Promig	155,02	98,72	83,08	92,38	62,15	117,58	7,38	21,59	23,32	0,00
Valor Màxim	200	110	106,15	142	170	149,35	11,33	50	50	0
Valor Mínim	117	80	60	76,0833	6,8	48	5,5	7	7,5	0
Mun. que responen	17	17	17	17	17	17	17	17	17	17
% mostra	100,00%	100,00%	100,00%	100,00%	100,00%	100,00%	100,00%	100,00%	100,00%	100,00%
% Demarcació	68,00%	68,00%	68,00%	68,00%	68,00%	68,00%	68,00%	68,00%	68,00%	68,00%

Curs 2012-13	Quota mensual	Quota jornada matí	Quota jornada tarda	Matrícula	Quota material	Quota menjador	Menú esporàdic	Quota acollida	Quota permanència	Quota altres serveis
De 5.000 a 20.000 habitants										
% Mun. que cobren	100,00%	19,61%	13,73%	41,18%	35,29%	84,31%	96,08%	82,35%	43,14%	13,73%
Promig	169,03	124,84	118,60	98,90	58,89	133,87	7,69	30,60	30,47	35,89
Valor Màxim	314	170	159	186	160	178	12,6	54,63	54,8	89
Valor Mínim	110	90	60	35,59	7,27	80	5,25	0,5	1,9	10,29
Mun. que responen	51	51	51	51	51	51	51	51	51	51
% mostra	96,23%	96,23%	96,23%	96,23%	96,23%	96,23%	96,23%	96,23%	96,23%	96,23%
% Demarcació	59,30%	59,30%	59,30%	59,30%	59,30%	59,30%	59,30%	59,30%	59,30%	59,30%
De 20.000 a 50.000 habitants										
% Mun. que cobren	100,00%	20,00%	20,00%	30,00%	20,00%	90,00%	90,00%	90,00%	60,00%	60,00%
Promig	163,53	74,78	74,78	131,67	91,50	115,86	7,72	28,05	26,74	39,18
Valor Màxim	208,25	115	115	195	133	150	9	40	40	180
Valor Mínim	119	34,55	34,55	100	50	84	6,6	8,4	8,4	22
Mun. que responen	10	10	10	10	10	10	10	10	10	10
% mostra	90,91%	90,91%	90,91%	90,91%	90,91%	90,91%	90,91%	90,91%	90,91%	90,91%
% Demarcació	41,67%	41,67%	41,67%	41,67%	41,67%	41,67%	41,67%	41,67%	41,67%	41,67%

Curs 2012-13	Quota mensual	Quota jornada matí	Quota jornada tarda	Matrícula	Quota material	Quota menjador	Menú esporàdic	Quota acollida	Quota permanència	Quota altres serveis
De 50.000 a 100.000 habitants										
% Mun. que cobren	100,00%	30,00%	0,00%	10,00%	20,00%	90,00%	90,00%	90,00%	30,00%	30,00%
Promig	150,30	98,35	0,00	50,00	36,10	126,02	7,78	44,25	48,93	27,62
Valor Màxim	188	118,5	0	50	66	159,8	11,35	79,78	79,78	72
Valor Mínim	100	87	0	50	6,2	96,79	5,63	32	32	1,51
Mun. que responen	10	10	10	10	10	10	10	10	10	10
% mostra	100,00%	100,00%	100,00%	100,00%	100,00%	100,00%	100,00%	100,00%	100,00%	100,00%
% Demarcació	83,33%	83,33%	83,33%	83,33%	83,33%	83,33%	83,33%	83,33%	83,33%	83,33%
Més de 100.000 habitants										
% Mun. que cobren	100,00%	50,00%	25,00%	0,00%	0,00%	100,00%	100,00%	100,00%	100,00%	50,00%
Promig	145,11	88,00	77,50	0,00	0,00	142,26	9,45	32,75	32,75	9,50
Valor Màxim	176,55	98,5	77,5	0	0	161	12,9	42,6	42,6	19
Valor Mínim	123,38	77,5	77,5	0	0	120,32	7,9	22,5	22,5	19
Mun. que responen	4	4	4	4	4	4	4	4	4	4
% mostra	80,00%	80,00%	80,00%	80,00%	80,00%	80,00%	80,00%	80,00%	80,00%	80,00%
% Demarcació	66,67%	66,67%	66,67%	66,67%	66,67%	66,67%	66,67%	66,67%	66,67%	66,67%

Font: Panel sobre l'escola bressol municipal i els serveis a la petita infància a la demarcació de Barcelona

Taula A4. Dades sobre el finançament de les EBM segons la comarca

Curs 2012-13	Quota mensual	Quota jornada matí	Quota jornada tarda	Matrícula	Quota material	Quota menjador	Menú esporàdic	Quota acollida	Quota permanència	Quota altres serveis
Alt Penedès										
% Mun. que cobren	100,00%	6,67%	0,00%	86,67%	40,00%	93,33%	86,67%	66,67%	6,67%	13,33%
Promig	149,42	92,34	0,00	63,80	62,67	101,97	7,87	21,48	25,00	0,44
Valor Màxim	200	92,34	0	95,68	100	170	21,52	40	25	0,88
Valor Mínim	110	92,34	0	42	20	50	3,1	2,21	25	0,88
Mun. que responen	15	15	15	15	15	15	15	15	15	15
% mostra	88,24%	88,24%	88,24%	88,24%	88,24%	88,24%	88,24%	88,24%	88,24%	88,24%
% Demarcació	57,69%	57,69%	57,69%	57,69%	57,69%	57,69%	57,69%	57,69%	57,69%	57,69%
Anoia										
% Mun. que cobren	85,71%	57,14%	57,14%	42,86%	42,86%	71,43%	71,43%	85,71%	57,14%	14,29%
Promig	135,50	109,79	97,79	77,03	25,00	90,94	6,18	14,25	14,88	0,00
Valor Màxim	162	140	140	130	30	134,2	6,6	30	30	0
Valor Mínim	119	75	27	25	20	35	6	4	8	0
Mun. que responen	7	7	7	7	7	7	7	7	7	7
% mostra	100,00%	100,00%	100,00%	100,00%	100,00%	100,00%	100,00%	100,00%	100,00%	100,00%
% Demarcació	36,84%	36,84%	36,84%	36,84%	36,84%	36,84%	36,84%	36,84%	36,84%	36,84%

Curs 2012-13	Quota mensual	Quota jornada matí	Quota jornada tarda	Matrícula	Quota material	Quota menjador	Menú esporàdic	Quota acollida	Quota permanència	Quota altres serveis
Bages										
% Mun. que cobren	85,71%	28,57%	21,43%	57,14%	35,71%	50,00%	71,43%	42,86%	7,14%	7,14%
Promig	164,45	173,00	173,33	88,82	44,30	163,71	8,34	33,33	42,00	3,50
Valor Màxim	165	150	150	140	66	170	9,2	42	42	3,5
Valor Mínim	115	80	60	14,55	6,5	56	5,25	10	42	3,5
Mun. que responen	14	14	14	14	14	14	14	14	14	14
% mostra	87,50%	87,50%	87,50%	87,50%	87,50%	87,50%	87,50%	87,50%	87,50%	87,50%
% Demarcació	53,85%	53,85%	53,85%	53,85%	53,85%	53,85%	53,85%	53,85%	53,85%	53,85%
Baix Llobregat										
% Mun. que cobren	100,00%	31,25%	12,50%	37,50%	62,50%	93,75%	93,75%	100,00%	56,25%	12,50%
Promig	177,09	106,14	104,59	95,83	60,92	136,91	8,81	33,95	36,91	49,65
Valor Màxim	302	116,4	115	186	149	178	12,6	82,25	82,25	89
Valor Mínim	140	94,18	94,18	53	6,8	99,79	6,3	1,9	1,9	10,29
Mun. que responen	16	16	16	16	16	16	16	16	16	16
% mostra	100,00%	100,00%	100,00%	100,00%	100,00%	100,00%	100,00%	100,00%	100,00%	100,00%
% Demarcació	57,14%	57,14%	57,14%	57,14%	57,14%	57,14%	57,14%	57,14%	57,14%	57,14%

Curs 2012-13	Quota mensual	Quota jornada matí	Quota jornada tarda	Matrícula	Quota material	Quota menjador	Menú esporàdic	Quota acollida	Quota permanència	Quota altres serveis
Barcelonès										
% Mun. que cobren	100,00%	0,00%	0,00%	0,00%	0,00%	100,00%	66,67%	66,67%	66,67%	33,33%
Promig	149,64	0,00	0,00	0,00	0,00	110,34	7,95	38,24	38,24	22,00
Valor Màxim	176,55	0	0	0	0	126,7	8	42,6	42,6	22
Valor Mínim	123,38	0	0	0	0	84	7,9	33,88	33,88	22
Mun. que responen	3	3	3	3	3	3	3	3	3	3
% mostra	100,00%	100,00%	100,00%	100,00%	100,00%	100,00%	100,00%	100,00%	100,00%	100,00%
% Demarcació	75,00%	75,00%	75,00%	75,00%	75,00%	75,00%	75,00%	75,00%	75,00%	75,00%
Berguedà										
% Mun. que cobren	100,00%	25,00%	25,00%	100,00%	0,00%	50,00%	50,00%	50,00%	25,00%	0,00%
Promig	96,45	100,00	53,00	58,62	0,00	70,50	6,20	25,50	31,00	0,00
Valor Màxim	150	100	53	88,48	0	121	6,5	31	31	0
Valor Mínim	66	100	53	30	0	20	5,9	20	31	0
Mun. que responen	4	4	4	4	4	4	4	4	4	4
% mostra	80,00%	80,00%	80,00%	80,00%	80,00%	80,00%	80,00%	80,00%	80,00%	80,00%
% Demarcació	40,00%	40,00%	40,00%	40,00%	40,00%	40,00%	40,00%	40,00%	40,00%	40,00%

Curs 2012-13	Quota mensual	Quota jornada matí	Quota jornada tarda	Matrícula	Quota material	Quota menjador	Menú esporàdic	Quota acollida	Quota permanència	Quota altres serveis
Garraf										
% Mun. que cobren	100,00%	0,00%	0,00%	0,00%	0,00%	100,00%	100,00%	100,00%	0,00%	0,00%
Promig	187,00	--	--	--	--	108,00	6,65	60,00	--	--
Valor Màxim	187	--	--	--	--	108	6,65	60	--	--
Valor Mínim	187	--	--	--	--	108	6,65	60	--	--
Mun. que responen	1	1	1	1	1	1	1	1	1	1
% mostra	100,00%	100,00%	100,00%	100,00%	100,00%	100,00%	100,00%	100,00%	100,00%	100,00%
% Demarcació	20,00%	20,00%	20,00%	20,00%	20,00%	20,00%	20,00%	20,00%	20,00%	20,00%
Maresme										
% Mun. que cobren	100,00%	26,32%	21,05%	31,58%	26,32%	78,95%	94,74%	68,42%	52,63%	15,79%
Promig	162,06	94,23	82,76	95,93	56,44	134,13	7,88	33,00	29,89	22,27
Valor Màxim	217,16	145	159	195	98	168	12,9	54,63	54,63	37,44
Valor Mínim	125	34,55	34,55	35,59	1	80	5,25	12	12	10,38
Mun. que responen	19	19	19	19	19	19	19	19	19	19
% mostra	100,00%	100,00%	100,00%	100,00%	100,00%	100,00%	100,00%	100,00%	100,00%	100,00%
% Demarcació	63,33%	63,33%	63,33%	63,33%	63,33%	63,33%	63,33%	63,33%	63,33%	63,33%

Curs 2012-13	Quota mensual	Quota jornada matí	Quota jornada tarda	Matrícula	Quota material	Quota menjador	Menú esporàdic	Quota acollida	Quota permanència	Quota altres serveis
Osona										
% Mun. que cobren	100,00%	25,00%	18,75%	50,00%	75,00%	68,75%	62,50%	62,50%	37,50%	18,75%
Promig	160,15	104,50	84,00	102,99	24,26	96,28	7,37	26,11	23,23	23,81
Valor Màxim	220	170	99	188	133	118	8,76	35	33	34,14
Valor Mínim	132	33	65	2,9	5,45	35	6,5	15	15	15
Mun. que responen	16	16	16	16	16	16	16	16	16	16
% mostra	100,00%	100,00%	100,00%	100,00%	100,00%	100,00%	100,00%	100,00%	100,00%	100,00%
% Demarcació	51,61%	51,61%	51,61%	51,61%	51,61%	51,61%	51,61%	51,61%	51,61%	51,61%
Vallès Occidental										
% Mun. que cobren	100,00%	20,00%	0,00%	40,00%	10,00%	90,00%	100,00%	100,00%	50,00%	30,00%
Promig	181,21	111,25	0,00	113,43	40,00	128,60	7,95	34,43	25,26	96,02
Valor Màxim	314	124	0	150	40	161	10	70	37	180
Valor Mínim	140	98,5	0	70	40	100	6,15	0,5	2	33,06
Mun. que responen	10	10	10	10	10	10	10	10	10	10
% mostra	90,91%	90,91%	90,91%	90,91%	90,91%	90,91%	90,91%	90,91%	90,91%	90,91%
% Demarcació	50,00%	50,00%	50,00%	50,00%	50,00%	50,00%	50,00%	50,00%	50,00%	50,00%

Curs 2012-13	Quota mensual	Quota jornada matí	Quota jornada tarda	Matrícula	Quota material	Quota menjador	Menú esporàdic	Quota acollida	Quota permanència	Quota altres serveis
Vallès Oriental										
% Mun. que cobren	100,00%	25,00%	12,50%	37,50%	29,17%	95,83%	91,67%	87,50%	54,17%	12,50%
Promig	174,62	129,95	76,67	125,83	78,11	128,43	7,91	33,94	32,52	31,00
Valor Màxim	205	170	135	195,91	170	168	9,27	53,63	47,07	50
Valor Mínim	135	101,7	30	50	9	30,2	5,99	7	7,5	20
Mun. que responen	24	24	24	24	24	24	24	24	24	24
% mostra	100,00%	100,00%	100,00%	100,00%	100,00%	100,00%	100,00%	100,00%	100,00%	100,00%
% Demarcació	66,67%	66,67%	66,67%	66,67%	66,67%	66,67%	66,67%	66,67%	66,67%	66,67%

Font: Panel sobre l'escola bressol municipal i els serveis a la petita infància a la demarcació de Barcelona

Taula A5. Tipus de gestió de les EBM per part dels municipis de la Demarcació segons el tram de població

Tipus de gestió	Núm. municipis	% mun. sobre el total del tram a la mostra
Menys de 1.000 habitants		
Gestió directa	11	78,57%
Gestió indirecta	3	21,43%
Municipis que tenen els 2 tipus de gestió:	0	0,00%
Municipis que responen	14	
% mostra	93,33%	
% Demarcació	43,75%	
De 1.000 a 2.000 habitants		
Gestió directa	8	72,73%
Gestió indirecta	3	27,27%
Municipis que tenen els 2 tipus de gestió:	0	0,00%
Municipis que responen	11	
% mostra	91,67%	
% Demarcació	50,00%	
De 2.000 a 3.000 habitants		
Gestió directa	7	63,64%
Gestió indirecta	4	36,36%
Municipis que tenen els 2 tipus de gestió:	0	0,00%
Municipis que responen	11	
% mostra	84,62%	
% Demarcació	37,93%	
De 3.000 a 5.000 habitants		
Gestió directa	13	76,47%
Gestió indirecta	4	23,53%
Municipis que tenen els 2 tipus de gestió:	0	0,00%
Municipis que responen	17	
% mostra	100,00%	
% Demarcació	68,00%	

Tipus de gestió	Núm. municipis	% mun. sobre el total del tram a la mostra
De 5.000 a 20.000 habitants		
Gestió directa	32	62,75%
Gestió indirecta	19	37,25%
Municipis que tenen els 2 tipus de gestió:	0	0,00%
Municipis que responen	51	
% mostra	96,23%	
% Demarcació	59,30%	
De 20.000 a 50.000 habitants		
Gestió directa	3	27,27%
Gestió indirecta	7	63,64%
Municipis que tenen els 2 tipus de gestió:	1	9,09%
Municipis que responen	11	
% mostra	100%	
% Demarcació	45,83%	
De 50.000 a 100.000 habitants		
Gestió directa	4	40,00%
Gestió indirecta	2	20,00%
Municipis que tenen els 2 tipus de gestió:	4	40,00%
Municipis que responen	10	
% mostra	100%	
% Demarcació	83,33%	
Més de 100.000 habitants		
Gestió directa	2	40,00%
Gestió indirecta	3	60,00%
Municipis que tenen els 2 tipus de gestió:	0	0,00%
Municipis que responen	5	
% mostra	100%	
% Demarcació	83,33%	

Font: Panel sobre l'escola bressol municipal i els serveis a la petita infància a la demarcació de Barcelona

Taula A6. Tipus de gestió de les EBM per part dels municipis de la Demarcació segons la comarca

Tipus de gestió	Núm. municipis	% mun. sobre el total del tram a la mostra
Alt Penedès		
Gestió directa	12	85,71%
Gestió indirecta	2	14,29%
Municipis que tenen els 2 tipus de gestió:	0	0,00%
Municipis que responen	14	
% mostra	82,35%	
% Demarcació	53,85%	
Anoia		
Gestió directa	4	57,14%
Gestió indirecta	3	42,86%
Municipis que tenen els 2 tipus de gestió:	0	0,00%
Municipis que responen	7	
% mostra	100,00%	
% Demarcació	36,84%	
Bages		
Gestió directa	13	81,25%
Gestió indirecta	2	12,50%
Municipis que tenen els 2 tipus de gestió:	1	6,25%
Municipis que responen	16	
% mostra	100,00%	
% Demarcació	61,54%	
Baix Llobregat		
Gestió directa	8	50,00%
Gestió indirecta	6	37,50%
Municipis que tenen els 2 tipus de gestió:	2	12,50%
Municipis que responen	16	
% mostra	100,00%	
% Demarcació	57,14%	

Tipus de gestió	Núm. municipis	% mun. sobre el total del tram a la mostra
Barcelonès		
Gestió directa	1	33,33%
Gestió indirecta	2	66,67%
Municipis que tenen els 2 tipus de gestió:	0	0,00%
Municipis que responen	3	
% mostra	100,00%	
% Demarcació	75,00%	
Berguedà		
Gestió directa	5	100,00%
Gestió indirecta	0	0,00%
Municipis que tenen els 2 tipus de gestió:	0	0,00%
Municipis que responen	5	
% mostra	100,00%	
% Demarcació	50,00%	
Garraf		
Gestió directa	0	0,00%
Gestió indirecta	1	100,00%
Municipis que tenen els 2 tipus de gestió:	0	0,00%
Municipis que responen	1	
% mostra	100,00%	
% Demarcació	20,00%	
Maresme		
Gestió directa	11	61,11%
Gestió indirecta	7	38,89%
Municipis que tenen els 2 tipus de gestió:	0	0,00%
Municipis que responen	18	
% mostra	94,74%	
% Demarcació	60,00%	

Tipus de gestió	Núm. municipis	% mun. sobre el total del tram a la mostra
Osona		
Gestió directa	9	56,25%
Gestió indirecta	6	37,50%
Municipis que tenen els 2 tipus de gestió:	1	6,25%
Municipis que responen	16	
% mostra	100,00%	
% Demarcació	51,61%	
Vallès Occidental		
Gestió directa	5	45,45%
Gestió indirecta	5	45,45%
Municipis que tenen els 2 tipus de gestió:	1	9,09%
Municipis que responen	11	
% mostra	100,00%	
% Demarcació	55,00%	
Vallès Oriental		
Gestió directa	12	52,17%
Gestió indirecta	11	47,83%
Municipis que tenen els 2 tipus de gestió:	0	0,00%
Municipis que responen	23	
% mostra	95,83%	
% Demarcació	63,89%	

Font: Panel sobre l'escola bressol municipal i els serveis a la petita infància a la demarcació de Barcelona