

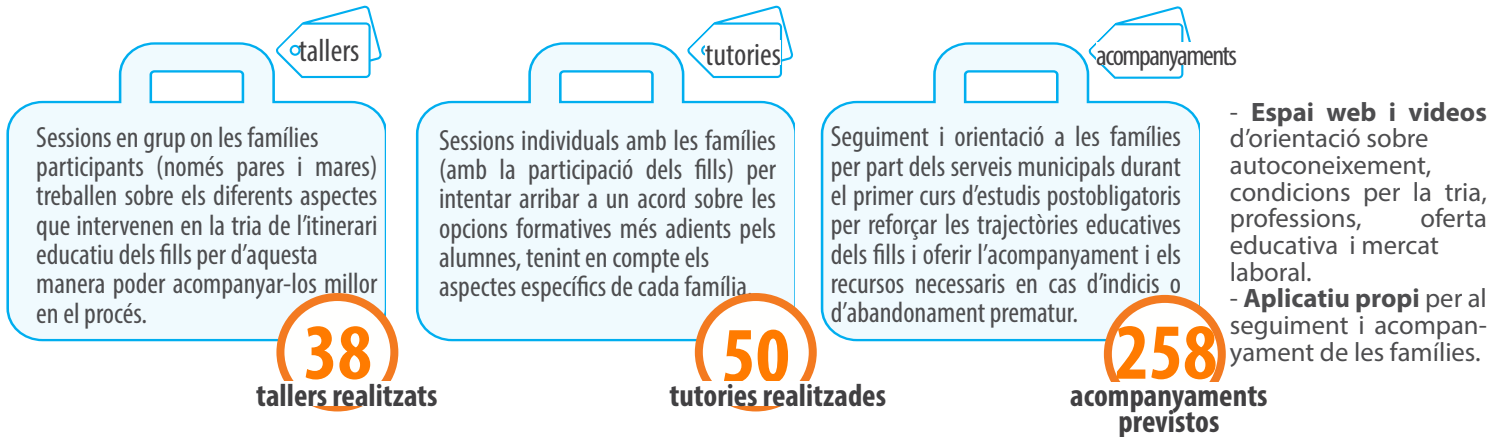
La maleta de les famílies

Prova pilot: curs 2014-2015

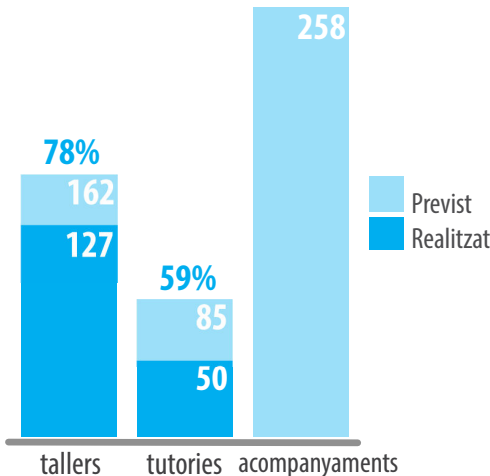
Projecte adreçat a pares i mares d'alumnes de 4rt d'ESO, que té l'**objectiu d'orientar les famílies en el procés d'acompanyament dels seus fills en la tria d'itinerari** educatiu i professional que comporta la transició cap els estudis postobligatoris.

El curs 2014-2015 s'ha iniciat la prova pilot a: **8** municipis **28** instituts públics **258** famílies

ACTUACIONS I RECURSOS



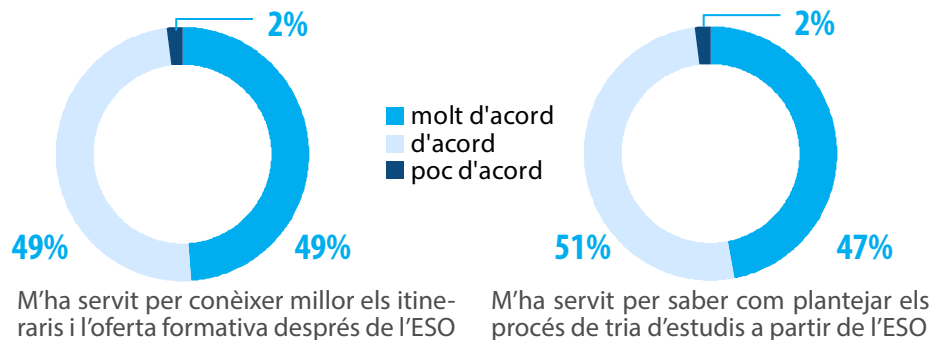
PARTICIPACIÓ



SATISFACCIÓ

Els participants als tallers **>8** manifesten un grau de satisfacció

El **98%** dels participants als tallers pensen que els han servit per **conèixer millor els itineraris i l'oferta formativa** després de l'ESO i per **saber com plantejar el procés de tria d'estudis** a partir de l'ESO



AVALUACIÓ

El projecte **inclou**, en el seu disseny, una **avaluació de l'impacte**.

L'avaluació mesurarà l'impacte tenint en compte o considerant les diferents **modalitats de participació**.

modalitats de participació:

1. tallers + tutories + acompanyaments
2. tallers + acompanyaments
3. només acompanyaments

La **hipòtesi de l'avaluació** és que la tria fonamentada dels itineraris contribueix a la reducció de l'abandonament prematur, i que en aquesta tria els pares són molt importants.

Ítems de l'avaluació:

1. nombre d'alumnes que passen a la postobligatòria
2. continuïtat al cap d'un any

crono de l'avaluació:

