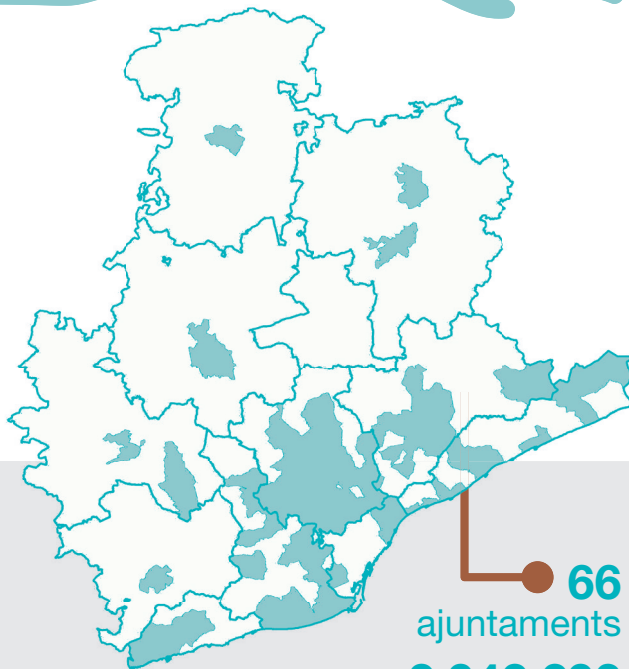


## Panel de polítiques educatives locals

Cinquena edició (any 2019)

Té com a objectiu copsar la realitat de les polítiques educatives dels ajuntaments de més de 10.000 habitants de la província de Barcelona. S'actualitza cada dos anys.



66  
ajuntaments

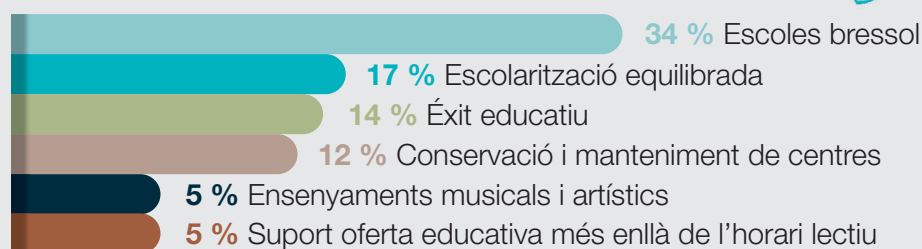
2.942.293  
habitants

74%  
de la població  
de la província  
(exceptuant BCN Ciutat)



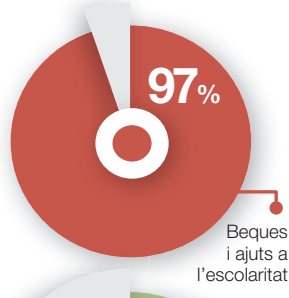
### Principals objectius dels ajuntaments en matèria d'educació

Per a més d'un terç dels ajuntaments el principal objectiu en matèria educativa és la petita infància

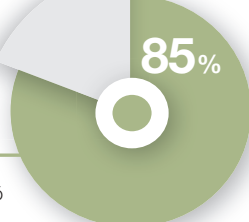


### Equitat en l'escolarització

La majoria dels ajuntaments ofereixen beques i ajuts a les famílies per diferents conceptes

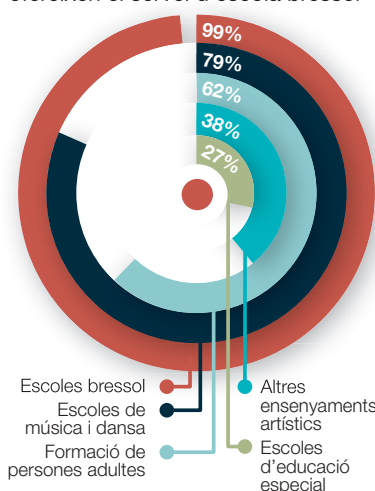


Estratègies d'escolarització equilibrada



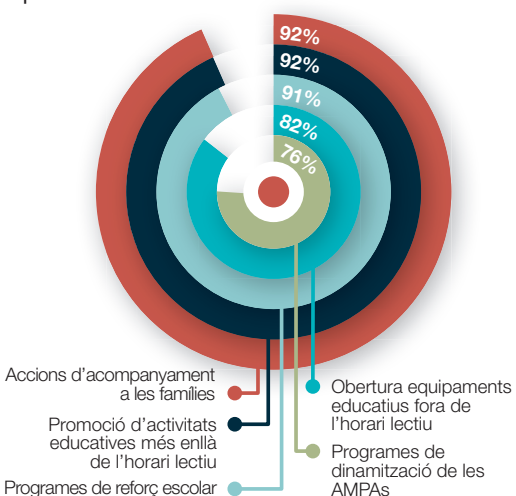
### Centres educatius municipals

Pràcticament tots els ajuntaments ofereixen el servei d'escola bressol



### Educació més enllà de l'horari lectiu

La majoria d'ajuntaments impulsen iniciatives que es duen a terme fora de l'horari lectiu



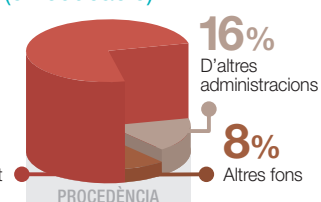
Diputació  
Barcelona

Àrea d'Educació,  
Esports i Joventut

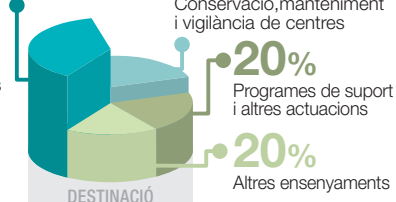


### Pressupost municipal (en educació)

76%  
Del propi ajuntament



37% Escoles Bressol



### Prestació de beques i ajuts

