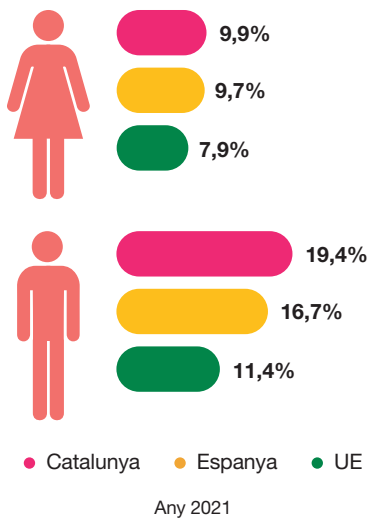


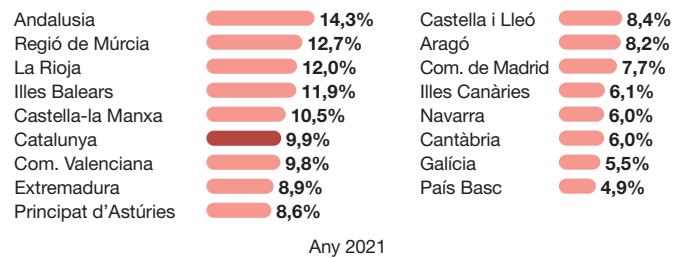
Una mirada de gènere a l'Abandonament Escolar Prematur (AEP).

L'AEP és una situació que afecta molt més els nois que les noies tant a Catalunya, Espanya com a Europa. Aquesta masculinització de la problemàtica invisibilitza l'abandonament de les noies i les seves especificitats.

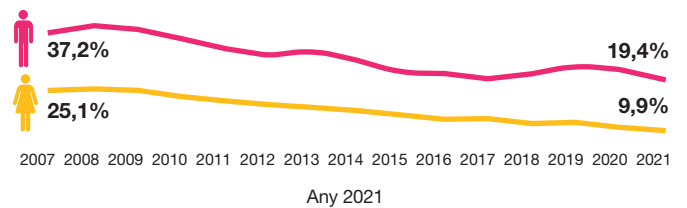
Hi ha més nois (19,4%) que abandonen que noies (9,9%) i la diferència entre gèneres a Catalunya (9,5 punts) és superior a la d'Espanya (7p) i Europa (3,5p)



Catalunya és la sisena comunitat amb més AEP femení (9,9%)

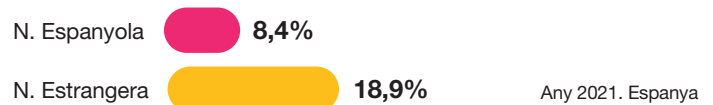


Els darrers 15 anys, l'AEP masculí disminueix més ràpidament que el femení (2,6 punts més)



La perspectiva interseccional és necessària per analitzar l'AEP femení ja que existeixen altres categories socials que s'interrelacionen amb el gènere i que generen desigualtat, com l'ètnia, la classe social, l'orientació sexual o l'edat.

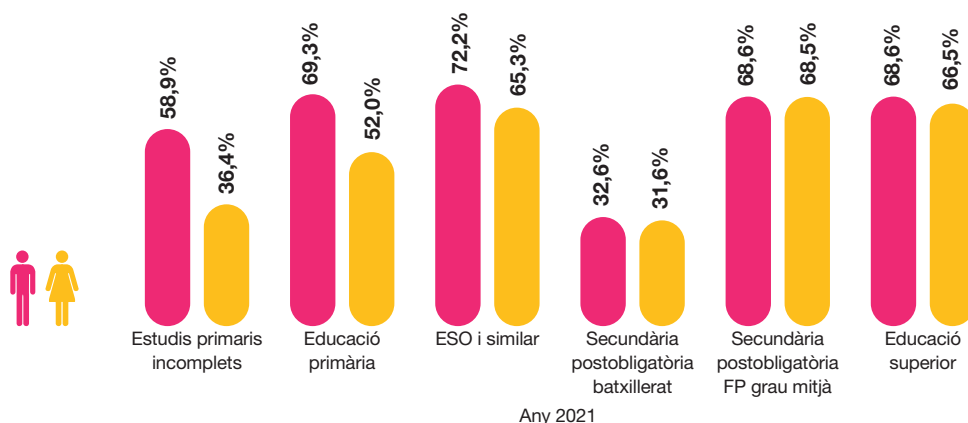
La taxa d'AEP de les noies de nacionalitat estrangera (18,9%) és més del doble de la de les noies nacionals superant l'objectiu europeu del 10%.



Les conseqüències de l'AEP són pitjors per a les noies, ja que agreuja la fractura de gènere en les seves trajectòries professionals i vitals.

La taxa d'activitat femenina és inferior en les noies amb baix nivell d'estudis respecte a la dels nois en la mateixa situació.

Les diferències d'activitat entre nois i noies disminueixen entre joves amb estudis postobligatoris professionalitzadors i amb educació superior.



Les noies joves superen la taxa d'atur dels nois, l'ocupació a temps parcial i també el treball involuntari a temps parcial.

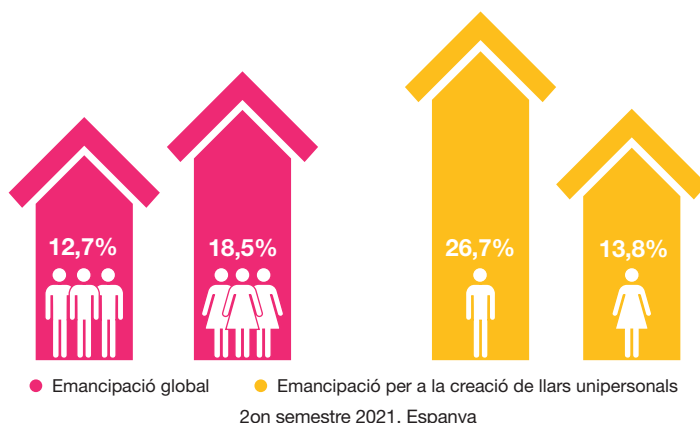
Un 40% de dones amb baix nivell d'estudis cobren menys de 820€ mensuals, respecte el 36% dels homes.



1er semestre 2021

Les pautes d'emancipació mostren les desigualtats de gènere. Tot i que les noies tenen una taxa d'emancipació juvenil superior (18,5%) a la dels nois (12,7%).

Un 26,7% de nois entre 16 i 29 anys s'han emancipat per creació de llars unipersonals, xifra molt superior a la de les noies (13,8%). Aquesta diferència s'ha accentuat l'any 2021, ja que ha disminuït en quasi 20 punts el percentatge de noies que viuen soles i el d'ells ha augmentat lleugerament.

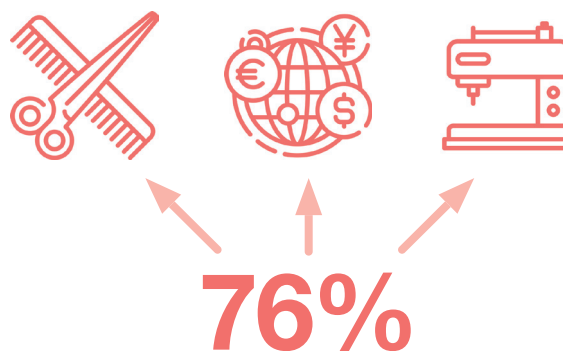


La situació d'invisibilització de les noies es reproduïx en l'oferta formativa de noves oportunitats. El cas dels PFI.

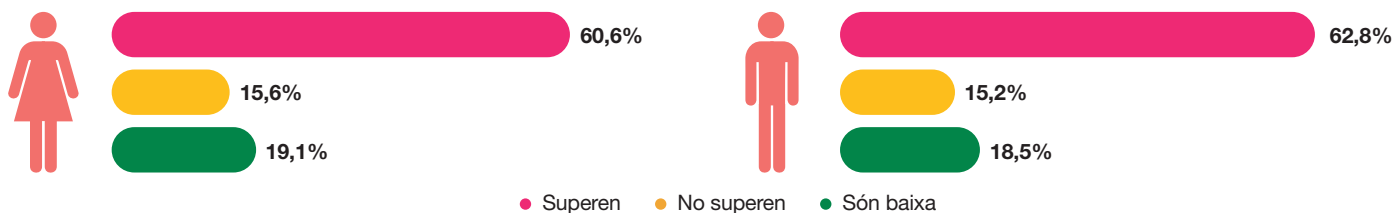
1. Hi ha poca presència de les noies en els PFIs, són només el **28%** de l'alumnat.



2. L'oferta de cursos de PFI és esbiaixada: Les noies tenen poques opcions de triar: el 76% de les noies es concentren en les branques d'Imatge Personal, Confecció i Comerç.



3. Les noies tenen pitjors resultats i més abandonament.



Curs 2020-2021

Fonts de les dades:

- Estadística del Departament d'Educació. Generalitat de Catalunya
- INE. Dades de l'Enquesta de Població Activa. 2n trimestre de 2022
- Ministerio de Educación y Formación Profesional
- Situació laboral de la joventut. E-Joventut. Generalitat de Catalunya
- Informes 1r i 2n semestre. Emancipació juvenil 2021. Observatori emancipación. Consejo de Juventud de España