



Pla de treball 2024

**XARXA
ESCOLES
MUNICIPALS**  **ESCOLES
BRESSOL**

Estructura del Pla de treball

Aquest pla de treball s'articula a partir d'accions que s'organitzen entorn d'unes estratègies globals, compartides amb la resta de la Xarxa d'Escoles Municipals, i uns àmbits o eixos específics de treball de cada xarxa:

5 estratègies

- » 1. Reforçar el compromís i el lideratge municipal
- » 2. Aconseguir i consolidar el posicionament i reconeixement de la xarxa i de les escoles que en formen part
- » 3. Construir i compartir coneixement
- » 4. Articular els recursos DIBA en el marc de la xarxa
- » 5. Promoure l'avaluació dels serveis i activitats

4 àmbits d'acció

- » 1. Territori i polítiques locals de 0-3
- » 2. Projecte educatiu: Nou currículum
- » 3. Gestió i funcionament de centres
- » 4. Educació inclusiva

ACCIÓ 1: Nou Currículum Infantil a les escoles bressol municipals

Iniciem el diàleg al voltant de les noves oportunitats que genera el Nou Currículum d'Infantil

- GRUP IMPULSOR amb algunes professionals de la XEBM per emmarcar el tema a tractar i identificar preguntes i qüestions per la reflexió.
- ESPAIS DE REFLEXIÓ: cicle de sessions de treball oberts a tota la XEBM.
- Diàleg, intercanvi d'experiències i perspectives a partir de la revisió dels nous conceptes del currículum i com afecten al model de gestió i pedagògic de les EBM
- Construcció de coneixement comú i identificació de preguntes i qüestions que requereixen altres tipus d'accions: formacions, elaboració d'eines i publicacions, aixecar qüestions, etc.



31 de MAIG de 2024. **El concepte d'infant al Nou Currículum.**

18 d'OCTUBRE de 2024. **El rol de les educadores.**



ACCIÓ 2 . Panel d'escoles bressol municipals

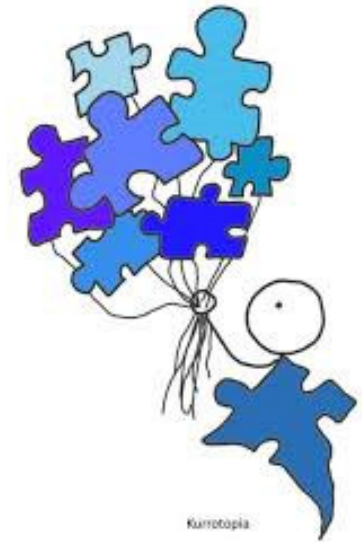
En el marc de la 6ª edició del Panel:

- PUBLIQUEM un seguit d'articles d'anàlisi en profunditat d'algunes qüestions associades a les EBM

- *Anàlisi global de resultats del Panel; Lara Navarro.*
- *L'impacte del nou marc de finançament a les escoles bressol municipals; David Palomera.*
- *L'impacte de les necessitats específiques de suport educatiu (NESE) a les escoles bressol municipal; Milagros Pérez Oliva.*

- organitzem una JORNADA de presentació i discussió al voltant dels articles del Panel

SEMINARI PANEL EBM
2024



ACCIÓ 3. 18^a edició dels Cercles de Comparació Intermunicipal d'escoles bressol

Impulsem l'avaluació i millora de la prestació i la gestió del servei públic de les escoles bressol municipals

- Participació: 60 municipis amb escoles bressol municipals.
- Publicació:
 - Llibre amb el recull de les dades agregades. Publicació lliure al web de l'Observatori
 - Llibre final amb totes les dades i indicadors de cada municipi. Només participants CCI



TALLERS DE MILLORA

26 i 28 JUNY 2024



CLOENDA

NOVEMBRE 2024

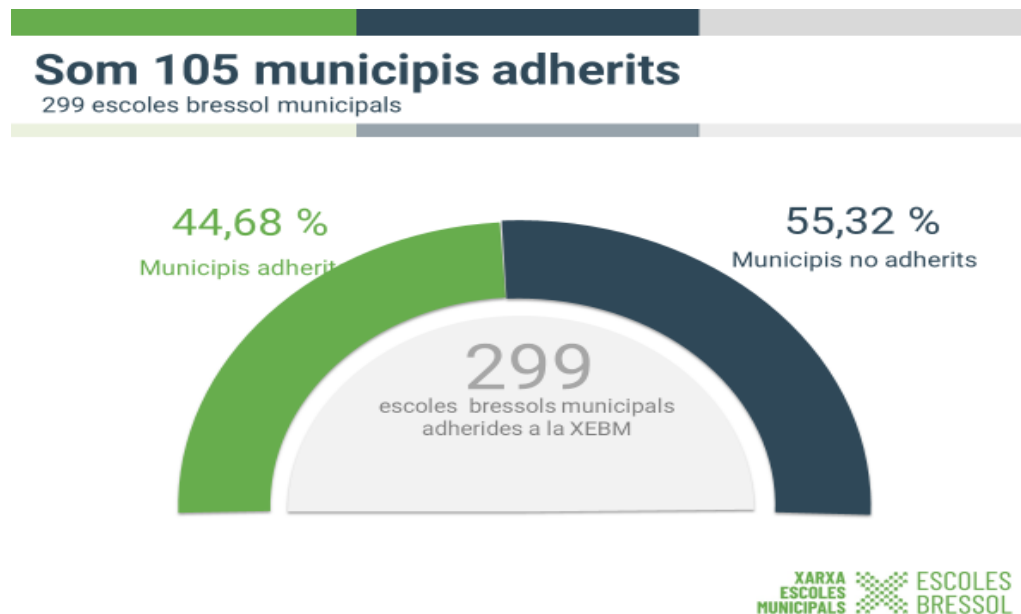


**Cercles de comparació
intermunicipals**

ACCIÓ 4. Reforçar el compromís i lideratge municipal

Impulsem l'adhesió de totes les escoles bressol municipals a la XEBM

- Campanya per l'adhesió a la XEBM des de l'anàlisi del perfil dels municipis no adherits i les seves característiques.



Acció 2. Adaptació del projecte educatiu al nou marc normatiu

Construïm coneixement, des d'espais col·laboratius, al voltant de l'aplicació del Nou Currículum Infantil per a les escoles bressol municipals

- Elaborarem EINES específiques per facilitar la implementació a les EBM el Nou Currículum Infantil.
- Trobada de presentació de l'eina adreçada a les escoles bressol municipals adherides a la Xarxa.
- Taller presencial treball sobre l'eina: creació i propostes de millora.
- Publicació eines

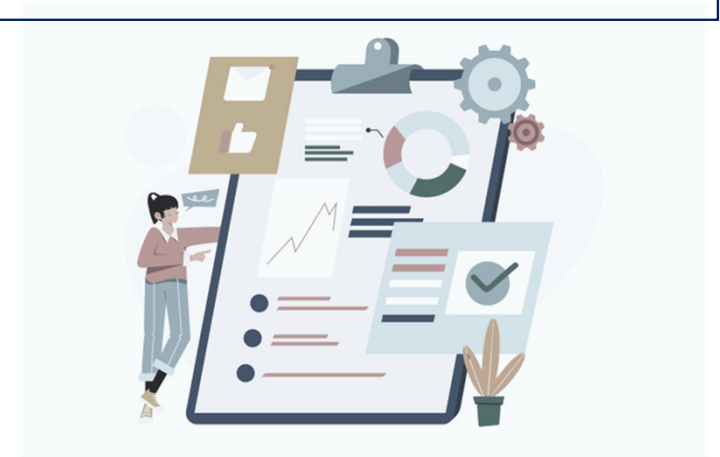


Espai reflexió: Eina Situacions d'aprenentatge
19 de GENER i 9 de FEBRER 2024



Breus en Xarxa 2: Novetats nou currículum infantil
Publiquem 2 situacions d'aprenentatge

2024



Acció 2 Recursos metodològics i de foment de l'aprenentatge en l'etapa 0 a 3

Fem formació per a educadores

- Curs Foment de la lectura i narració de contes (octubre)
- Curs Neurociència a l'etapa infantil 0 a 3 anys (febrer, maig i novembre)



Acció 3. Eines i estratègies per l'acompanyament als infants i les seves famílies

Fem formació per a educadores

- Seminari Gestió de límits amb els infants (octubre)
- Curs a mida Acompanyament en l'ús d'aules multisensorials (setembre a novembre)



COMISSIÓ DE FORMACIÓ
21 de MAIG 2024

Acció 1. Millora de la gestió i funcionament dels Petits Municipis

Consolidem un **ESPAI COMPARTIM** per compartir la gestió del dia a dia de les EBM dels municipis de menys de 10.000 habitants

- Espai estable d'intercanvi entre iguals on compartir experiències, preocupacions, pràctiques, necessitats i reflexionar lliurement, a partir dels temes escollits per les persones participants.
- Dues trobades a l'any.
- Modalitat en línia



Espai Compartim Petits Municipis
25 d'ABRIL i 28 de NOVEMBRE

2. Acció 2. Eines per la millora de la gestió de les EBM

Fem FORMACIÓ a tècniques i directores d'aspectes específics de la gestió de les escoles.

Per tècniques d'educació:

- La gestió del servei local EB (febrer 2025)



Destil·lat: gestió dels conflictes des de l'EBM en les separacions conflictives
Breus en Xarxa, 3: “10 elements a tenir en compte quan els progenitors es separen”
2024

Acció 3. Millora de les competències professionals a les EBM

Fem FORMACIÓ a educadores i tècniques

Per direccions:

- Programa de direcció (febrer –abril)

Per educadores:

- Pràctiques aula basades neurociència (juliol)
- L'espai exterior com espai d'aprenentatge (juliol)
- Educació afectivo-sexual dels infants. Eines acompanyar les famílies.



ACCIÓ 4. Eines de treball col·laboratiu

Obrim un ESPAI de comunicació i col·laboració a la comunitat virtual per compartir el treball de la xarxa i de les escoles que en formen part

Acció 1. L'educació inclusiva a les EBM.

De l'escola inclusiva al sistema inclusiu: cultura, polítiques i pràctiques inclusives.

Espai de reflexió sobre la inclusió educativa a les EBM

- L'espai de reflexió sobre la inclusió educativa vol i possibilitar un espai de diàleg i d'encontre, entre les escoles municipals i els ens locals, per avançar conjuntament cap escoles bressol municipals que donin resposta a tothom, respectant les seves singularitats per contribuir així a assolir una societat veritablement inclusiva.
- Identificar possibles accions a impulsar



1a sessió. Jornada XEM. 19 d'ABRIL 2024

2a sessió. 6 de JUNY de 2024

3a sessió. 11 de JULIOL de 2024.



Acció 2. Difusió de les experiències d'inclusió

Eines i recursos per a la implementació de la coeducació a les EBM

DIFONEM les experiències d'inclusió a les EBM

- Recull d'experiències coeducatives al centre a partir del PANEL de bressol.
- Documentació d'experiències d'inclusió en les EBM a partir del PANEL de bressol i de les experiències del GT.
- Publicació: Breus en Xarxa Captura d'experiències: atenció infants amb NESE



CALENDARI 2024

acció	gener	febrer	abril	maig	juny	juliol	octubre	novembre
Espai Reflexió: Nou Currícu – lum infantil	1ª trobada Situació Aprenen. I 19/01/24	2ª trobada Situació Aprenen. II 09/02/24		3ª trobada Concepte infant 31/05/24			4ª trobada rol educadores 18/10/24	
GT Inclusió: Eina Diagnòstica			1ª Jornada inter-xarxes de la XEM 19/04/24		1a trobada ER Inclusió educativa 09/06/24	2a trobada ER Inclusió educativa 11/07/24		
Espai Compartim entre Petits Municipis			ECPM 25/04/24 (en línia)					ECPM 28/11/24 (en línia)
Jornada Inter Xarxes				1ª Jornada inter-xarxes de la XEM 19/04/24				
Espai Compartim Tècniques								1a Trobada Novembre



XARXA
ESCOLES
MUNICIPALS



ESCOLES
BRESSOL

www.diba.cat/es/web/educacio/xem