

# Les guies metodològiques del Sistema Local d'Orientació i Acompanyament a la Trajectòria Educativa



## Per què hem dissenyat el Sistema local d'orientació i acompanyament a la trajectòria educativa (SLOATE)?

Perquè l'educació de qualitat és un dret que ha de donar oportunitats educatives a tothom i ha de permetre el desenvolupament dels projectes de vida. És un dret que s'ha de garantir al llarg de la vida, atenent el desenvolupament personal, social, acadèmic i professional.

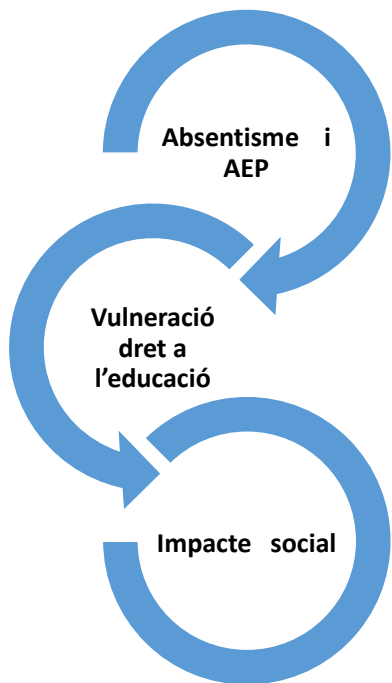
Perquè l'absentisme escolar i l'abandonament prematur dels estudis (l'AEP) suposen una vulneració del dret a l'educació de les persones que el viuen i, a la vegada, un problema que impacta al conjunt de la societat.

Les administracions dediquen molts esforços i recursos per abordar-los i l'AEP, però les taxes d'AEP segueixen lluny del 9% marcat per al 2030.

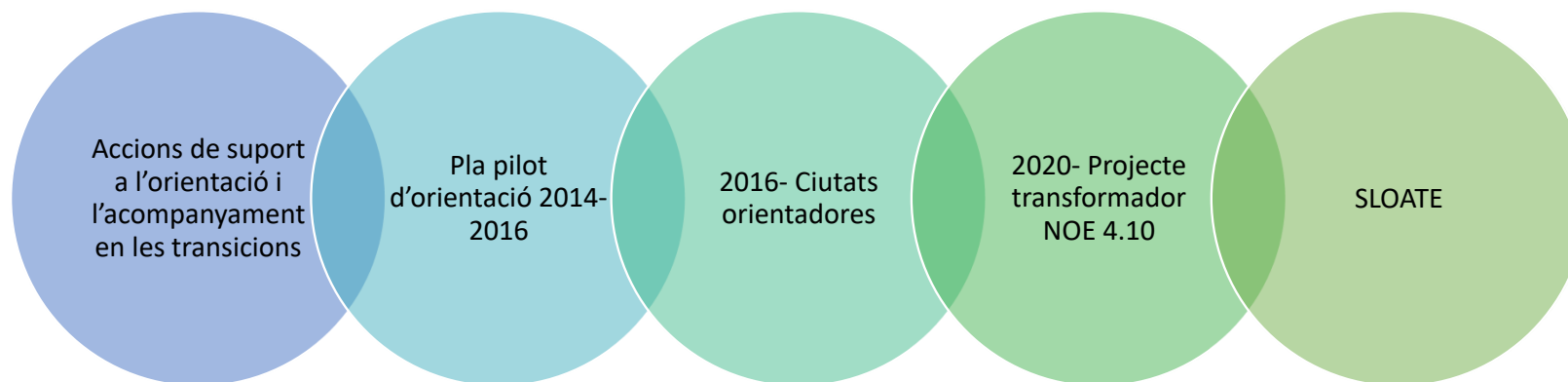
Perquè les urgències dels ens local no permeten disposar del temps per analitzar els ecosistemes educatius i com es dona resposta a aquestes necessitats.

Perquè es va construir en funció de les necessitats però sovint no es té en compte la participació de tota la comunitat educativa i els seus òrgans de governança.

Perquè la Diputació de Barcelona, com a institució corresponsable en la lluita contra l'absentisme i AEP, té l'obligació de treballar per a la transformació i millora de les polítiques públiques locals en l'àmbit de l'orientació.



## L'SLOATE: un pas més en l'estratègia d'orientació



- ✓ Recursos destinats a donar suport a les transicions
- ✓ **Pla pilot d'orientació:** amb propostes centrades amb joves i famílies ens risc d'AEP
- ✓ Impuls d'un **model de ciutat orientadora** que posa en valor l'abordatge de l'AEP amb tots els agents locals
- ✓ Projecte transformador **NOE 4.10** s'inicia el treball per impulsar un sistema integral d'orientació i acompanyament
- ✓ Els aprenentatges del projecte ens porten a l'SLOATE, una metodologia per establir, desenvolupar i sostenir un **Sistema local d'orientació i acompanyament a la trajectòria educativa**. Un sistema aplicable a qualsevol dels moments de la trajectòria però que per les necessitats actuals ens centrem en la trajectòria dels 12 als 24 anys.
- ✓ En paral·lel, plans locals d'absentisme que s'acaben incorporant a l'SLOATE.

## Què és l'SLOATE?

Parlem de **sistema** perquè està format per diferents components/ àmbits que interaccionen i es complementen entre ells. En tant que sistema, la modificació d'algun component afecta i modifica els altres.



Parlem d'**orientació i acompanyament a la trajectòria educativa** perquè lluitar contra l'absentisme escolar i l'abandonament prematur dels estudis i garantir el dret a l'educació al llarg de la vida, fa necessari acompanyar i orientar als infants, joves i les seves famílies durant tota la trajectòria.

### **El sistema local d'orientació i acompanyament a la trajectòria educativa**

és una **metodologia** per dissenyar a escala local l'estratègia de lluita contra l'absentisme, l'abandonament prematur dels estudis (AEP) i la promoció de les noves oportunitats educatives (NOE).



Parlem de **metodologia** perquè es planteja com una seqüència de treball i es faciliten eines per dur-la a terme.

## Què busca l'SLOATE?

Té per objectius:

1. Promoure el treball en xarxa

Creació i manteniment d'un **espai interprofessional** amb tots els agents implicats.

2. Compartir llenguatge i fonamentació conceptual i metodològica

Consens en el llenguatge i la comprensió dels conceptes, els processos i objectius a assolir.

3. Conèixer el territori

Coneixement de la realitat, detecció de les oportunitats de l'ecosistema local i connexió amb els agents que el formen.

4. Conèixer els infants, adolescents i joves

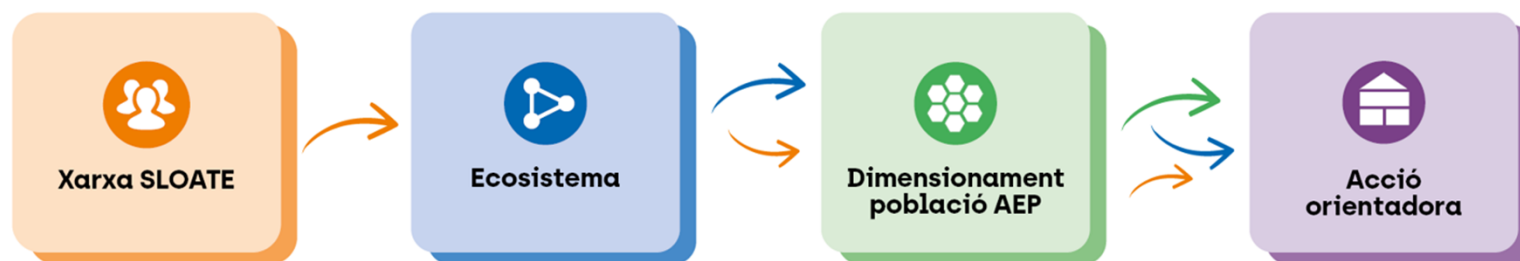
Estimació quantitativa i qualitativa: quants són i com són per saber com acompanyar. Anar més enllà de les dades.

5. Definir la política local d'orientació i acompanyament

Fonamentació per la definició de polítiques públiques aterrada a cada realitat.

## Com construir-lo?

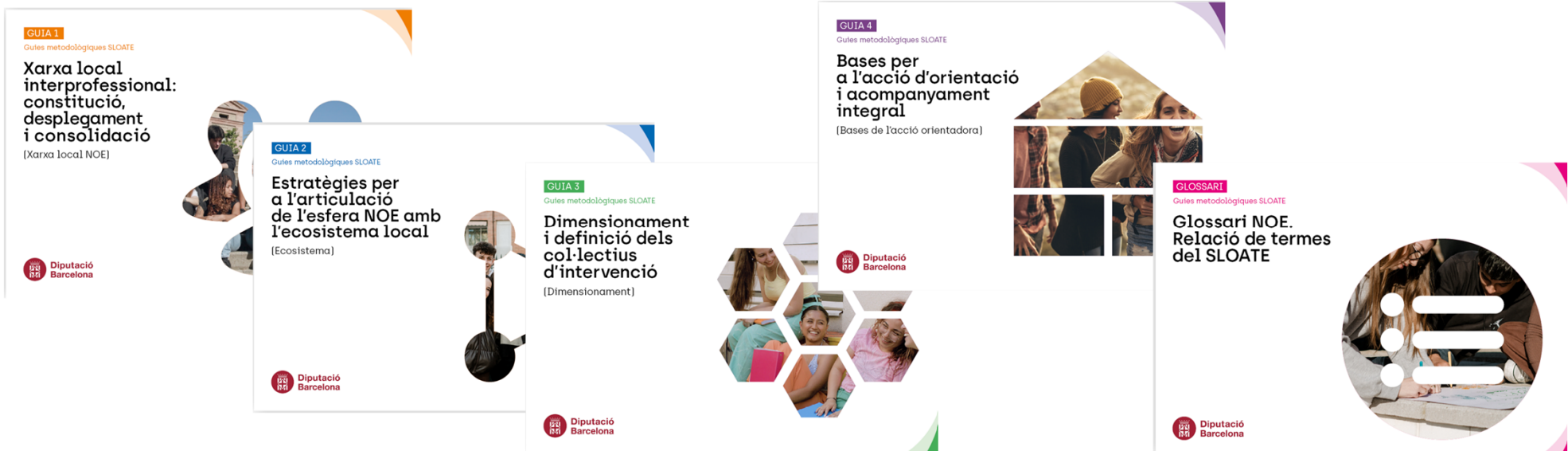
Per construir aquest Sistema en cada territori proposem treballar en quatre àmbits:



- ✓ Els passos estan ordenats seqüencialment, però això no significa que s'hagin de seguir en aquest ordre. Algunes actuacions de diferents àmbits es realitzaran simultàniament i algunes requeriran més temps que altres.
- ✓ Cada territori desplega el seu SLOATE en funció de les seves característiques i necessitats.
- ✓ S'han desenvolupat diferents recursos per poder acompanyar-vos en aquesta construcció: suport tècnic, econòmic, formació i eines concretes específiques.

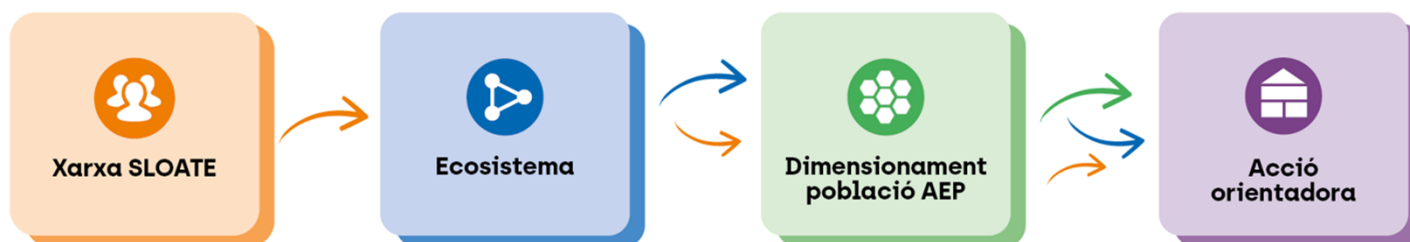
# Què són les guies SLOATE?

Són una col·lecció de quatre guies i un glossari.





## Què hi trobareu?

Cada guia presenta els continguts d'un dels quatre àmbits del Sistema:



Cada guia inclou:

- ✓ Presentació general SLOATE
- ✓ Finalitat de la guia
- ✓ Marc conceptual de l'àmbit
- ✓ Proposta d'actuacions, orientacions i pautes a desenvolupar en l'àmbit.
- ✓ Punts de connexió amb les altres guies. 
- ✓ Eines pràctiques per descarregar 
- ✓ Conceptes clau

El **glossari** conté les definicions de més de 100 termes relacionats amb l'AEP i les NOE



## A qui s'adrecen?



- Als integrants de les xarxes interprofessionals SLOATE o espais similars.
- Al personal tècnic dels ens locals que vulgui construir el Sistema.

## Com utilitzar-les?

- ✓ **Com a fonamentació teòrica:** per disposar d'un marc conceptual de què significa l'orientació i l'acompanyament des de la política pública local.
- ✓ **Com pauta metodològica:** per aplicar la metodologia de treball de cada àmbit a partir dels diferents passos seqüencials que es proposen.
- ✓ **Com a caixa d'eines:** per disposar d'eines que concreten com desenvolupar i aterrar els diferents passos de cada àmbit.
- ✓ **Com a full de treball propi:** presenta un marc flexible i adaptat a diferents intensitats.
- ✓ **Com a eina de consens:** per construir un llenguatge i una mirada compartida per part de tots els professionals.

## Guia 1

# Xarxa local interprofessional: constitució, desplegament i consolidació.

### Què volem assolir:

- Espai de referència i presa de decisions
- Compartir coneixement
- Consensuar un marc conceptual i metodològic comú
- Augmentar el potencial del territori
- Creació, planificació i estructuració
- Gestió i seguiment de trajectòries

### Quins passos hi trobem:

- Funcions
- Constitució: identificació dels agents que la integren i primers passos
- Desplegament: l'ampliació amb nous agents
- Consolidació: solucions a les dificultats principals, i revisió i reformulació
- Gestió: aspectes operatius i protocols de funcionament

# Eines

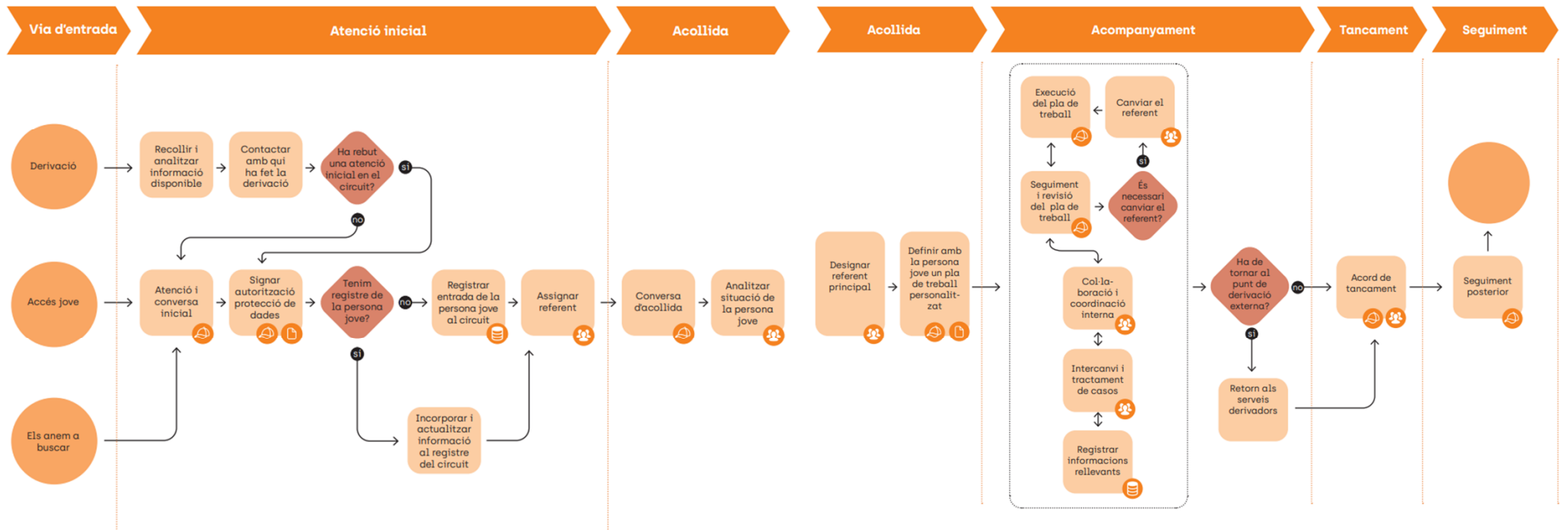
 Eina 1. Proposta de circuit d'atenció

 Eina 2. Pauta de convocatòria

 Eina 3. Dinamització de les sessions

 Eina 4. Protocols de funcionament

## Eina 1. Proposta de circuit d'atenció



## Eina 1. Proposta de circuit d'atenció



## Guia 2

# Estratègies per a l'articulació de l'esfera NOE amb l'ecosistema local

### Què volem assolir:

- Identificar i conèixer els agents (actors, espais, recursos i serveis)
- Identificar les oportunitats i la cobertura de les accions
- Identificar els agents de l'ecosistema segons diferents criteris:
  - Relació amb l'AEP: primera i segona corona
  - Nivell d'actuació: estratègics i d'intervenció
  - Sector d'activitat

### Quins passos hi trobem:

- Identificació i representació de l'ecosistema local
- Anàlisi de la cobertura de necessitats
- Detecció d'oportunitats dels agents
- Estratègies per establir connexions

## Eines



Eina 1. Preguntes sobre els agents de primera i segona corona



Eina 2. Qüestionaris per a la identificació d'agents



Eina 3. Categorització d'agents



Eina 4. Anàlisi de la cobertura de les necessitats dels col·lectius d'intervenció




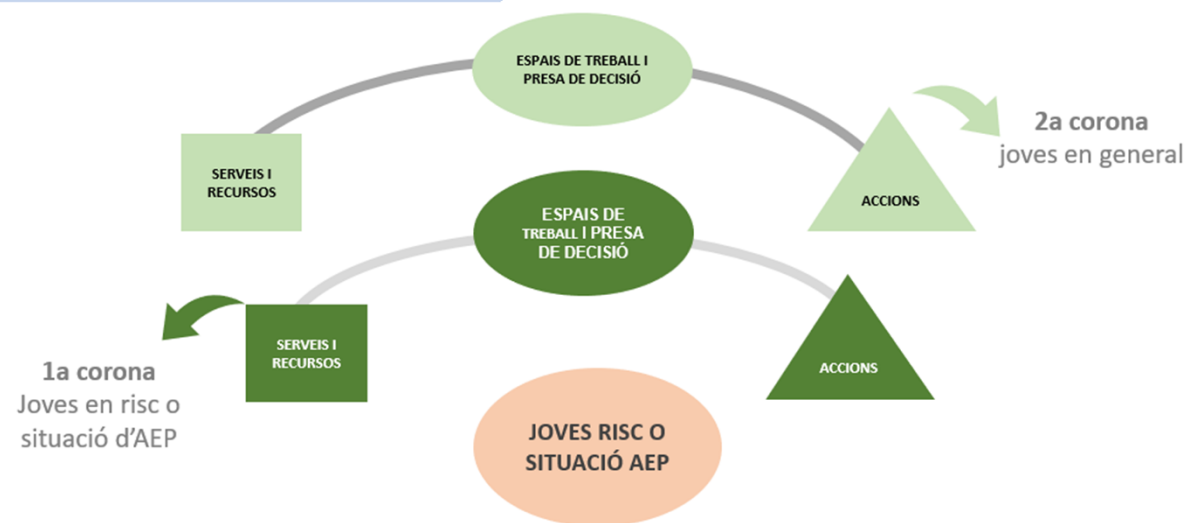
Eina 5. Identificació d'oportunitats



Eina 6. Anàlisi del nivell de connexió des diferents agents


## Eina 1. Preguntes sobre els agents de primera i segona corona

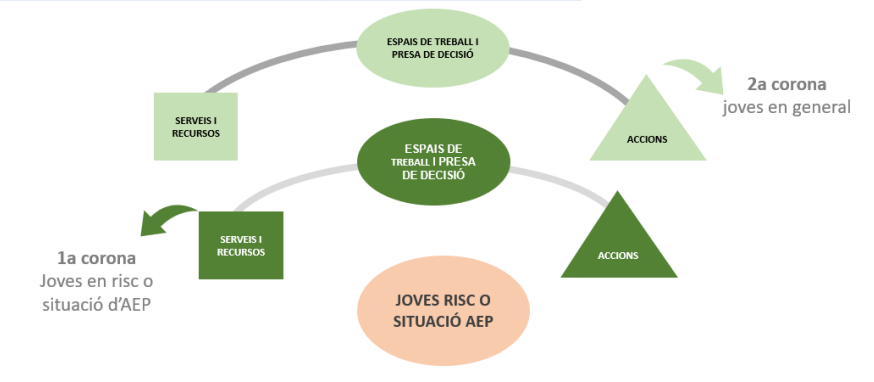
1a corona: accions i recursos per a joves de 16 a 24 anys en risc o situació d'AEP	
Preguntes	Respostes
1. Quins recursos i serveis públics hi ha al municipi que atenguin directament les necessitats dels i les joves en risc o situació d'AEP?	
2. Quins serveis i recursos es gestionen des de la iniciativa privada, o en col·laboració amb aquesta, que abordin la situació dels i les joves en risc o situació d'AEP (entitats, empreses, etc.)?	
3. Quins serveis i recursos s'enfoquen a donar resposta a les necessitats dels col·lectius d'intervenció en funció dels factors condicionants de l'abandonament (dificultats d'aprenentatge, necessitats educatives, etc.)?  <div data-bbox="91 1054 651 1123" style="border: 1px solid #ccc; border-radius: 15px; padding: 5px; display: inline-block;">  Trobareu més informació sobre els factors condicionants de l'AEP a la <a href="#">guia Dimensionament</a>.         </div>	
4. Quins espais de presa de decisions i debat al voltant de l'AEP i les noves oportunitats educatives hi ha al territori?	





**Eina 4.** Anàlisi de la cobertura de les necessitats dels col·lectius d'intervenció

	Col·lectius d'intervenció per factors condicionants de l'abandonament	Agents estratègics 1a corona	Agents d'intervenció 1a corona	Agents estratègics 2a corona	Agents d'intervenció 2a corona
	Jove amb una família en situació de vulnerabilitat				
	Jove en situació de vulnerabilitat per assetjament				
	Jove que es gradua sense adquirir les competències curriculars				
	Jove en situació irregular				
	Jove en situació de vulnerabilitat per l'estat de salut				
	Jove en situació de vulnerabilitat per motius de gènere				
	Jove amb NEE				
	Jove amb desmotivació				
	Jove amb un entorn familiar aliè al sistema educatiu				
	Condicionants de l'entorn: oferta, situació geogràfica, etc.				

## Guia 3

# Dimensionament i definició dels col·lectius d'intervenció

### Què volem assolir?

- Conèixer els col·lectius locals en risc o situació d' AEP
- Transmetre la dificultat i la importància de conèixer quants són i com són
- Entendre els punts forts i febles de les fonts d'informació oficials
- Posar en valor les fonts d'informació complementàries
- La importància de la mirada: qui i com mirar les dades
- Tenir presents els factors que influeixen en l'AEP.

### Quins passos hi trobem

- Estimació població de referència
- Estimació població en situació d'AEP
- Estimació població en risc d'AEP
- Què i a on preguntar
- Anàlisi dels factors condicionants
- Criteris de política pública per a la presa de decisions

## Eines



**Eina 1.** Dimensionament quantitatiu: excel recollida de dades població referència, en risc i en situació d'AEP I, II, III, IV



**Eina 2.** Dimensionament qualitatiu: fitxa dades de la població en risc i en situació d' AEP I i II



**Eina 3.** Check-list proposta de perfils tipus en risc i en situació AEP



**Eina 4.** Model document interpretació de les dades obtingudes



**Eina 5.** Properes passes

**Eina 1. Dimensionament quantitatiu: excel recollida de dades població referència, en risc i en situació d'AEP I, II, III, IV**

## Estadística de l'ensenyament 2021-2022

[Estadística de l'Ensenyament. Departament d'Educació \(gencat.cat\)](#)

Les caselles marcades en aquest color: NO TOCAR, S'ACTUALITZEN

Resum dades i càlculs												
	Possibles joves en AEP			Joves en risc d'AEP (Alt)			Joves en risc d'AEP (Moderat)			Joves en risc d'AEP (Moderat/Alt)		
	Diferència matrícula - avaluació			No promocionen/No superen			Promocionen setembre/Promocionen amb			NESE		
	Dones	Homes	Total	Dones	Homes	Total	Dones	Homes	Total	Dones	Homes	Total
4rt ESO	0	0	0	0	0	0	0	0	0	0	0	0
PFI*	0	0	0	0	0	0	s/d	s/d	s/d	s/d	s/d	s/d
CFGM (1r)	s/d	s/d	s/d	s/d	s/d	s/d	s/d	s/d	s/d	s/d	s/d	s/d
CFGM (2n)	0	0	0	s/d	s/d	s/d	s/d	s/d	s/d	s/d	s/d	s/d
Batxillerat (1r)	0	0	0	0	0	0	0	0	0	0	0	0
Batxillerat (2n)	0	0	0	0	0	0	0	0	0	0	0	0
Formació Persones Adultes	s/d	s/d	s/d	s/d	s/d	s/d	s/d	s/d	s/d	s/d	s/d	s/d
<b>Total</b>	<b>0</b>	<b>0</b>	<b>0</b>	<b>0</b>	<b>0</b>	<b>0</b>	<b>0</b>	<b>0</b>	<b>0</b>	<b>0</b>	<b>0</b>	<b>0</b>
*Dades de les baixes												
s/d= Sense dades												

**Eina 2.** Dimensionament qualitatiu: fitxa dades de la població en risc i en situació d'AEP I i II



Perfils	En risc d'AEP		En situació d'AEP		Específic vs. resta de recursos	
<b>Descripció</b>						
<b>Dades</b>	Quantitatives		Quantitatives		Quantitatives	
	Qualitatives		Qualitatives		Qualitatives	
	Nombre/%:		Nombre/%:		Nombre/%:	
	Observacions		Observacions		Observacions	
<b>Agents</b>	Agent referent		Agent referent		Agent referent	
	Altres agents		Altres agents		Altres agents	

## Guia 4

# Bases per a l'acció d'orientació i acompanyament integral


### Què volem assolir?


- Compartir una mateixa mirada i uns mateixos objectius
- Aconseguir una acció orientadora i d'acompanyament:
  - integral (respon als factors de protecció i està fonamentada en les fortaleces)
  - holística (respon a les dimensions de l'orientació: personal, acadèmica, professional i ciutadana)
  - i facilita la construcció i el desenvolupament de la trajectòria de vida

### Quins passos hi trobem

- Com som: harmonització conceptual i metodològica.
- Qui som: identificació de l'equip professional.
- Amb qui treballem: anàlisi dels col·lectius identificats
- Qui falta: detecció dels invisibilitzats.
- Què fem: disseny / redisseny de l'acció d'orientació i acompanyament
- Amb què ho fem: aspectes que ens condicionen (espais, recursos humans...)


# Eines


 **Eina 1.** Acord sobre la finalitat de l'acció orientadora

 **Eina 2.** Acord sobre el marc metodològic i conceptual comú per a l'orientació personalitzada i l'acompanyament integral

 **Eina 3.** Autoavaluació de competències de l'equip professional

 **Eina 4.** Anàlisi de facilitadors i barreres que pot tenir l'equip professional

 **Eina 5.** Matrius d'anàlisi de fortaleses i necessitats / barreres del col·lectiu d'intervenció

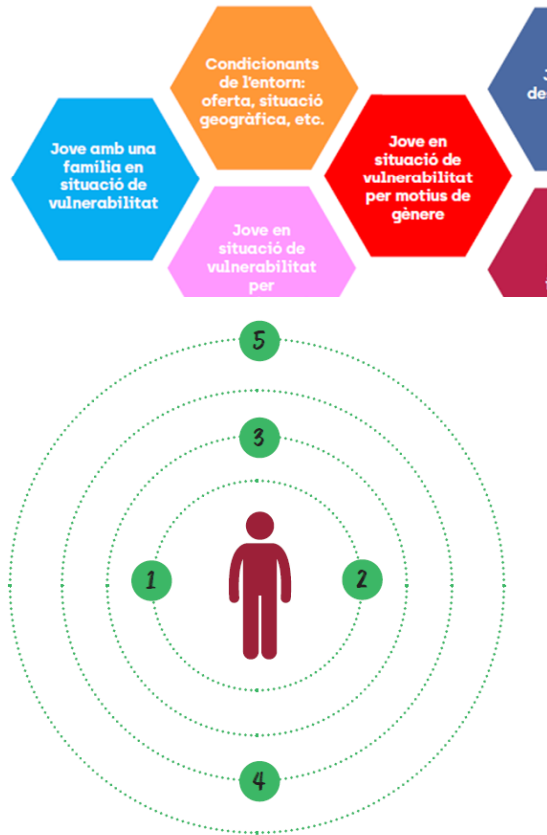
 **Eina 6.** Llista de verificació de les accions (re)dissenyades

## Eina 3. Autoavaluació de competències de l'equip professional

Competències		Gens	Poc	Bastant	Molt
<b>Competència 1: anàlisi holística dels i de les joves</b>	Tinc capacitat per dimensionar, identificar i analitzar factors de protecció i de risc intrapersonals (factors interns com creences, valors, actituds, competències, expectatives, motivacions, etc.).				
	Tinc capacitat per dimensionar, identificar i analitzar factors de protecció i de risc interpersonal (factors externs com les famílies, els grups d'iguals, el professorat, etc.).				
	Tinc capacitat per dimensionar, identificar i analitzar factors de protecció i de risc estructurals (factors externs com la situació econòmica, la discriminació, les desigualtats, la legislació, etc.).				
	Tinc capacitat per dimensionar, identificar i analitzar factors de protecció i de risc físics (factors com la salut mental, les malalties, les addiccions, etc.).				
	Tinc capacitat per dimensionar, identificar i analitzar factors de protecció i de risc funcionals (factors com les intel·ligències múltiples, les necessitats educatives, etc.).				
<b>Competència 2: anàlisi crítica de l'entorn socioeducatiu i sociolaboral</b>	Tinc capacitat per fer una anàlisi crítica de tendències, reptes i oportunitats que ofereix l'entorn social, educatiu i laboral/productiu en el context de la societat del segle XXI.				
	Tinc els coneixements respecte a les ofertes formatives professionalitzadores (tenint en compte les característiques, els requisits d'accés, etc.).				
	Tinc els coneixements respecte a les tendències del mercat laboral (fluxos d'ofertes i demandes, riscos de l'oferta laboral, tipus de contractació, tipus d'organització productiva, tipus d'entorns professionals, condicions laborals, etc.).				
	Tinc els coneixements respecte a les oportunitats d'activitat voluntària i associativa (d'aprenentatge-servei, de participació social o cultural, etc.).				
<b>Competència 3: acompanyament</b>	Tinc capacitat per establir relacions de confiança/víncle amb les persones participants.				
	Tinc capacitat per establir relacions de confiança/víncle amb les seves famílies.				
	Tinc capacitat per facilitar un procés continu de reflexió-planificació-acció per a la presa de decisions.				
	Tinc capacitat per crear moments i experiències per al desenvolupament de les trajectòries de vida dels / de les participants (des del punt de vista personal, formatiu, professional i ciutadà) a través de diverses tècniques, tant d'acció individual com grupal.				



**Eina 5.** Matriu d'anàlisi de fortaleces i necessitats/barreres del col·lectiu d'intervenció



IDENTIFICACIÓ DE TRAJECTÒRIES DE VIDA DEL COL·LECTIU D'INTERVENCIÓ		
	Factors de protecció: fortaleces	Factors de vulnerabilitat: necessitats/barreres
Factors intrapersonals		
Factors interpersonals		
Factors físics/funcionals		
Factors de context territorial		
Factors estructurals		

**GLOSSARI**

Guies metodològiques SLOATE

# Glossari NOE. Relació de termes del SLOATE



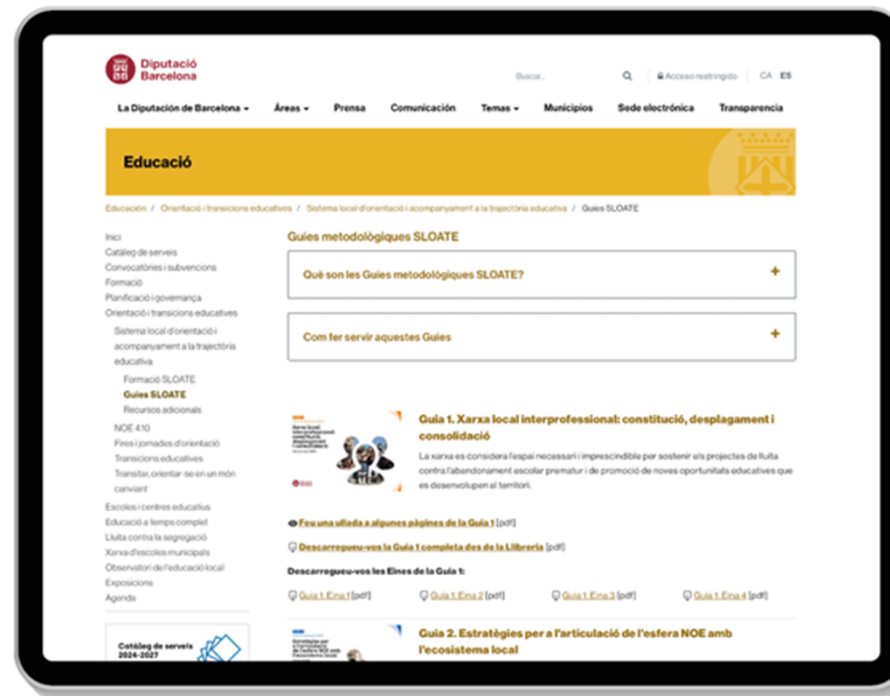
Recull de més de 100 conceptes vinculats a l'abandonament escolar prematur i les noves oportunitats educatives elaborat en el marc del projecte transformador NOE 4.10

**Què volem assolir?**

- Fomentar la transferència del SLOATE a la realitat dels ens locals.
- Aportar un recurs que enriqueixi el marc el referència i que fonamenti les tasques d'anàlisi, planificació, intervenció i avaluació del SLOATE.
- Facilitar la tasca de la xarxa local interprofessional en la implementació de les polítiques públiques d'acompanyament a la trajectòria educativa a través de l'ús compartit i consensuat dels termes i les seves definicions.

## Com accedir-hi?

Podeu accedir a les guies des de la pàgina web  
<https://www.diba.cat/es/web/educacio/guies-metodologiques-sloate>



# Els recursos per construir l'SLOATE



## SUPORT TÈCNIC

### Sistema local d'orientació i acompanyament a la trajectòria educativa

Tres nivells de suport segons l'estadi de desenvolupament del sistema al territori:

- Estudi inicial per a l'establiment de l'SLOATE
- Diagnosi i bases de l'SLOATE
- Pla d'acció de les xarxes SLOATE

*Consulteu les condicions de sol·licitud al Catàleg de Serveis*



## SUPORT ECONÒMIC

### Finançament per a la figura de coordinació local d'orientació i acompanyament

Finançament de la creació o manteniment de la figura de referent de l'SLOATE o model similar.

### Finançament d'accions per a la millora educativa

*Consulteu les condicions de sol·licitud al Catàleg de Serveis*



## PLATAFORMA NOE: en construcció

Seguiment trajectòria educativa i gestió recursos per a prescripció.



## FORMACIÓ OBERTA I A MIDA

- **El sistema local d'orientació i acompanyament a la trajectòria educativa (SLOATE):** formació oberta per conèixer les bases de la metodologia SLOATE i els passos per construir-lo.
- **Accions formatives a mida,** adreçades a ens locals amb un nivell mitjà alt, per treballar aspectes específics de la metodologia directament al seu territori.
- **Ús de la plataforma NOE:** taller pràctic per capacitar en l'ús del sistema d'informació de l'SLOATE.

*Consulteu la programació i les condicions de participació al web*



## LABORATORIS NOE

Nou coneixement des de la creació compartida

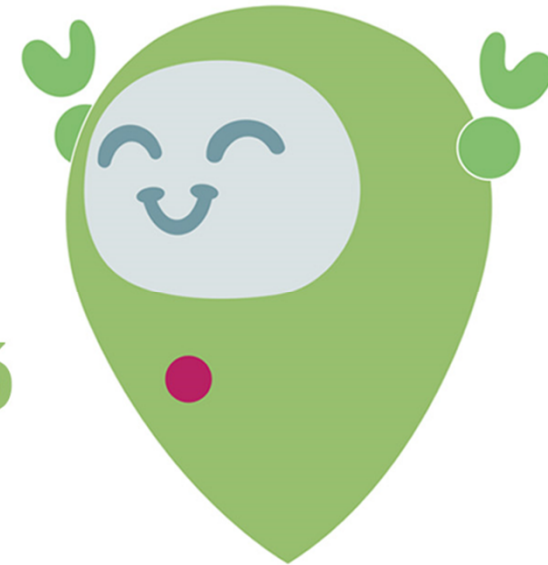


## WEB SLOATE

Repositori actualitzat amb tots els materials i informacions vinculades al programes.

<https://www.diba.cat/es/web/educacio/sloate>

# TRANSITAR



## recursos d'orientació en línia

Presentacions:

dimecres 25, dijous 26 i divendres 27 de març a les 11:30h



## SALÓ DE L'ENSENYAMENT del 25 al 30 de març

Fira de Barcelona. Recinte Montjuïc. Pavelló 1. Estand G801

Horaris de la Fira: de dimecres a divendres de 9 a 19h  
dissabte de 9 a 20h i diumenge de 9 a 14:30h