

# **SEMINARI: LA COEDUCACIÓ I LA PREVENCIÓ DE LES VIOLÈNCIES MASCLISTES DES DE LES REGIDORIES D'EDUCACIÓ**

Docent: **NÚRIA SOLSONA  
PAIRÓ**

Edició: **22 març 2024**

# GUIÓ

## 1. EXPLORACIÓ

- 2. MARC NORMATIU
- 3. MARC CONCEPTUAL
- 4. LÍNIES DE TREBALL
- 5. ÀMBITS D'ACTUACIÓ
- 6. PREGUNTES I INTERCANVI D'OPINIONS



# 1. EXPLORACIÓ

- Quants municipis des d'Educació teniu accions sobre les joguines amb mirada coeducativa?
- Quants es fa en la formació i acompanyament de les famílies amb mirada coeducativa?
- En el marc de les Ciutats Educadores, quants han introduït la Coeducació?
- En les escoles, equipaments i centres educatius municipals, quants municipis treballen la coeducació?
- Qui treballa l'AEP amb mirada coeducativa?
- Què és el que funciona millor?

# COEDUCACIÓ

La coeducació comporta la promoció d'una educació amb una visió polièdrica que potencii la igualtat real d'oportunitats i l'eliminació de tota mena de discriminació per raó de sexe, així com la integració de forma explícita i amb continguts d'aprenentatge de la perspectiva de gènere.

## **2. MARC NORMATIU**

La Llei d'Educació de Catalunya (LEC, 2009), i el Pla per a la igualtat de gènere en el sistema educatiu (2015, en el marc de la LEC).

Els Decrets de Currículum d'Educació Primària i Secundària (2015).

La Llei per a garantir els drets LGTBI i per erradicar l'homofòbia, la bifòbia i la transfòbia (2014).

La Llei d'igualtat efectiva d'homes i dones de Catalunya (2015) i el Pla estratègic de polítiques d'igualtat (2019-2022).

La Llei d'igualtat de tracte i no discriminació (2020)

## **2. MARC NORMATIU**

La Llei educativa vigent LOMLOE (2020),

La *Ley de protección integral a la infancia y la adolescencia frente a la violencia LOPIVI* (2021)

La *Ley de garantía integral de la libertad sexual* (2022).

I si anem més enrere, la *Ley para Erradicar la violencia machista* (2008).

## **2. MARC NORMATIU**

- PROGRAMA COEDUCA'T Serveis Educatius en els territoris
- VECTOR DE GÈNERE en DECRETS de REVISIÓ CURRICULAR

Llei 2/2006, de 3 de maig, d'Educació (LOE) i la Llei 12/2009, de 10 de juliol, d'Educació (LEC), pas significatiu en la consolidació dels ajuntaments com a administració educativa en el territori que cal consolidar amb mirada coeducativa

### **3. MARC CONCEPTUAL** **SOCIALITZACIÓ DE GÈNERE. El gènere masculí**

Característiques de l'actual gènere masculí:

- Fortalesa
- Valentia
- Agressivitat
- Voluntat de triomfar
  
- Manca d'empatia
- Manca de capacitat de cura
- Violència



# 3.MARC CONCEPTUAL

L'androcentrisme consisteix fonamentalment en una determinada i parcial visió del món que considera que el que han fet els homes és el que ha fet la humanitat o, a l'inrevés, que tot el que ha fet aconseguir l'espècie humana ho han realitzat només homes. ( Eulàlia Lledó, 2005)

## SOCIALITZACIÓ DE GÈNERE

# 3. MARC CONCEPTUAL

PATRIARCAT: ESTRUCTURA SOCIAL I CULTURAL QUE ESTABLEIX RELACIONS DE PODER I SUBMISSIÓ ENTRE HOMES I DONES

ESTEREOTIPS SEXISTES: Nens, nois / Nenes, noies

CULTURA MASCULINA / MASCULINITATS

CULTURA FEMENINA / FEMINITATS

ESCOLA MIXTA, ESCOLA COEDUCATIVA

CURA, SOSTENIBILITAT DE LA VIDA

# SOCIALITZACIÓ DE GÈNERE: El gènere femení

Bellesa

Fragilitat

Disponibilitat

Capacitat de cura

Vulnerabilitat

Manca de protagonisme

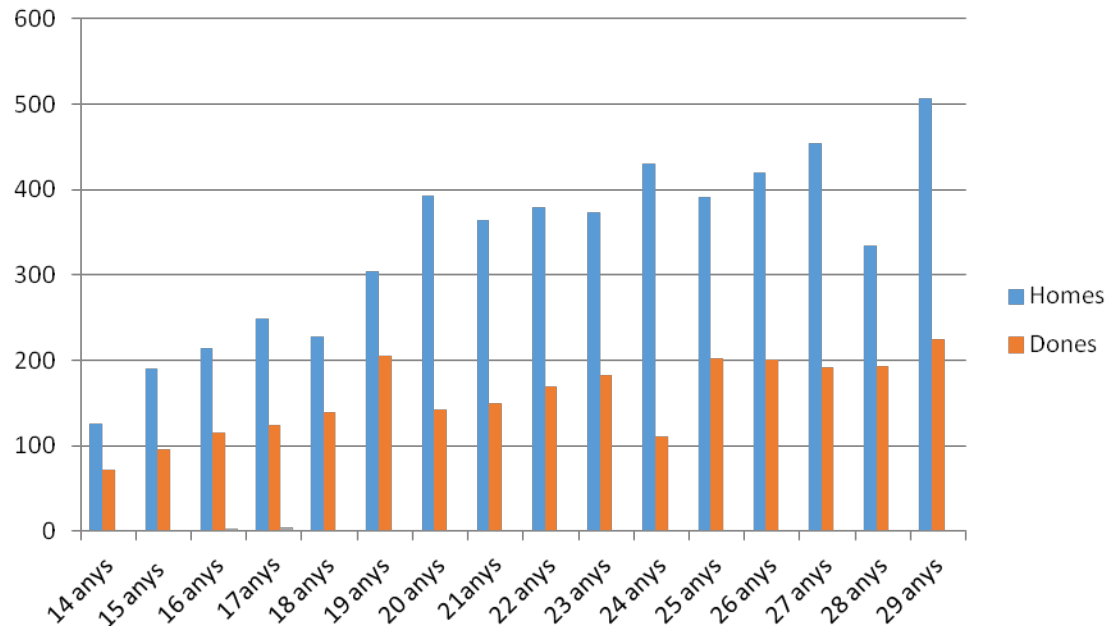
Inseguretat

Baixa autoestima

# Algunes conseqüències del gènere masculí

Taxes de mortalitat comparades Homes/Dones per edats, de 14 a 29 anys. 2020 Espanya.

Font: INE



# Causes de mort de 15 a 24 anys

1. Suicidis
2. Accidents de trànsit
3. Drogues
4. Homicidis
5. Esports de risc

**ALLUNYAR ELS HOMES DELS RISCOS DE LA MASCULINITAT**

# CULTURA DE LA VIOLÈNCIA

Experiències en les primeres edats  
construeixen estructures mentals  
persones adultes: el nen desapareix  
convertit en màquina de matar:  
insensibilitat, incapacitat d'empatia,  
analfabetisme emocional



# Algunes conseqüències pel gènere femení

Taxa d'atur femení

Diferències salarials

Hores treballades

Dones mortes i maltractaments

**COEDUCACIÓ: POSAR ULLERES LILES**



## 4. LÍNIES DE TREBALL

- 4.1 EQUITAT EDUCATIVA: EDUCACIÓ NO FORMAL: lleure, l'escoltisme i els esplais. Diferències d'aprenentatge entre nenes i nens. Neutralitzar els biaixos de gènere en ofertes adreçades majoritàriament a nenes i a nens per separat

### **Decàleg del Pacte Local per la Coeducació. Ajuntament Barberà del Vallès. Taula Municipal de Coeducació i Pla d'Igualtat de Gènere i Diversitat 2023-2026 Ajuntament de Cardedeu**

- 4.2 CIUTATS EDUCADORES: CORREGIR DESIGUALTATS DE GÈNERE junt amb socioeco, origen, ... fer atenció a l'eliminació dels estereotips sexistes, racistes i capacitistes. I sectors vulnerables per raons de sexe, ètnia o capacitat.



# LA FUNCIÓ EDUCATIVA DE LES FAMÍLIES

- Què aporta la Coeducació?
- **PROGRAMA ESCOLA i FAMÍLIA:** cicles de formació en coeducació adreçats a les famílies
- Punts de consulta, informació i atenció a les famílies amb perspectiva coeducativa
- Promou la implicació dels pares-homes en les activitats formatives i d'acompanyament
- Formació pels pares en masculinitats positives



# 4. LÍNIES DE TREBALL

- 4.4 OPORTUNITATS EDUCATIVES
- Les transicions educatives són moments clau de l'itinerari educatiu i formatiu de les nenes i joves
- La socialització diferencial de les noies, educades en la cura el servei als altres, pot ser un factor de risc per garantir la continuïtat educativa.
- Cal promoure i oferir noves oportunitats educatives quan les propostes "convencionals" no s'hi ajusten
- Les noies representen un 28% de l'alumnat dels PFI i tenen menys opcions de triar: el 76% de les noies es concentren en les branques d'Imatge Personal, Confecció i Comerç.

## **4. LÍNIES DE TREBALL**

### **Què aporta la Coeducació a 4.4?**

- a. Evita ruptures en les trajectòries invisibles de les noies: absentisme escolar, abandonament escolar prematur
- b. Vetlla oferta educativa del municipi equilibrada entre els gèneres i sectors vulnerables
- c. Impulsa polítiques de millora de l'èxit escolar amb mirada feminista en sectors no tradicionalment fem.
- d. Promou en els programes de transició i acompanyament l'anàlisi dels estereotips de gènere

## **5. ÀMBITS D'ACTUACIÓ**

1. Deconstrucció estereotips sexistes
2. Educació afectivo sexual
3. Prevenció violències sexistes
4. Comunicació i llenguatge
5. Materials i recursos educatius
6. Rol de l'agent educatiu
7. Orientació acadèmica i professional

## **4. LÍNIES DE TREBALL**

4.3 ESCOLES, EQUIPAMENTS EDUCATIUS I CENTRES EDUCATIUS MUNICIPALS: les escoles bressol, les escoles de música i de les arts, les escoles de persones adultes i d'educació especial

PLANS DE MILLORA INCLOUEN LA SEGURETAT I LA PREVENCIÓ DE LES VIOLÈNCIES MASCLISTES

- b. Posa les cures en el centre de la vida
- c. Observar quins instruments toquen les nenes i els nens, i a quina edat deixen la dansa els nens
- d. necessitats formatives de les persones adultes per gènere, origen i

## **5. Àmbits d'actuació**

- a. Diagnosi del municipi amb mirada interseccional: massa sovint dades sense desagregar
- b. Publicar les dades del municipi i la seva interpretació, explicant les conseqüències
- c. Línies de treball per tot tipus de centres educatius: Bressol, EPA, Música i Arts, Ed Especial, equipaments com biblioteques, espais de lleure, ...

# 5. ÀMBITS D'ACTUACIÓ



## 5.1 Deconstrucció dels estereotips sexistes SECUND.

Reconeixem el dret a la diferència individual i als elements que configuren la identitat, entre els quals el de gènere?

Fomentem que en la construcció de la identitat personal s'abordin el sexe i el gènere com a factors que tenen encreuaments, però que no són necessàriament biunívocs determinen l'orientació sexual de les persones?

S'analitzen els estereotips de gènere relacionats amb diferents aspectes de la vida quotidiana (indumentària, llenguatge, gesticulació...)?

Afavorim la idea que la diversitat i la diferència formen part de la riquesa de la vida i ajudem a eliminar els prejudicis?

S'analitzen els estereotips de gènere relacionats amb diferents aspectes de l'aprenentatge i de la vida acadèmica i professional?

## 5. ÀMBITS D'ACTUACIÓ

### 5.1 Deconstrucció dels estereotips sexistes

1 any, 3 anys, 6 anys

- a. Oferir de forma diversificada les mateixes activitats d'aprenentatge, les mateixes joguines i els mateixos recursos a nenes i nens, assegurant-se que en fan un ús equilibrat des de la petita infància. **Ajuntament Barberà del Vallès**
- b. Campanyes de joguines no sexistes i reforç creuat



## 5. ÀMBITS D'ACTUACIÓ

### **Masculinitats, sabers de les dones i sabers de les cures**

Masculinitat hegemònica, Androcentrisme

a. Acompanyar la sexualitat des de la infància fins a l'adolescència per contribuir a la construcció de masculinitats respectuoses. PARTICIPACIÓ DELS HOMES.

b. Buscar situacions en el territori per qüestionar la masculinitat tradicional, hegemònica, violenta i abusiva

**Ajuntament El Prat:** Les assessories joves (orientació personal, La Lore per tractar diversitat sexual, afectiva i de gènere, SISA, temes de sexualitat i afectivitat). L'acció als patis dels instituts. El Medi Obert

## **5. ÀMBITS D'ACTUACIÓ**

### **Masculinitats**

**Recursos: Escola d'Administració Pública,  
Ajuntament de Barcelona**

**Bloc 1. Gènere i masculinitat**

**Bloc 2. La cura d'un mateix**

**Bloc 3. Relacions afectives**

**Bloc 4. La cura dels altres**

**Bloc 5. Aprenentatge de la violència**

## 5. ÀMBITS D'ACTUACIÓ

Impulsar accions com la creació d'observatoris municipals per incloure els **sabers de les dones i els sabers de les cures**, de manera que totes les institucions municipals (escoles, instituts, Escoles de Persones Adultes, Escoles de Música i de Arts, Escoles d'Educació Especial, biblioteques, centres de lleure, esports,...) els visibilitzin i integrin.

## **5. ÀMBITS D'ACTUACIÓ**

### **5.2 Educació afectivo-sexual INTEGRAL per assolir una sexualitat saludable PLAER, EMOCIONS i AUTOCURA(fa 100 revista Generación Consciente 1923)**

- a. Banc de recursos de materials pedagògics sobre sexualitat i emocions: reforçar bones pràct. gent jove
- b. Formació als agents educatius sobre educació afectivo-sexual.
- c. Acompanyament a la sexualitat en els programes per a les famílies. No GENERACIÓ PORNO
- d. Neutralitzar la hipersexualització primerenca que és una forma de violència contra les nenes normalitzada

## **5. ÀMBITS D'ACTUACIÓ**

### **5.3 La prevenció de les violències masclistes**

L'any 2022 les violacions van augmentar un 38%, segons dades del *Ministerio del Interior*.

El 97,9 % de les agressions les cometien els homes, segons el *Instituto Nacional de Estadística*.

Darrera Enquesta del CIS: 39% de les noies de 18 a 24 anys agressió sexual, i 23% de 25 a 34 anys.

Delictes d'odi en els Instituts: misògins, homofòbics, ...

Què es pot fer?

- a. Planificar una acció sostinguda al llarg de l'any sobre la necessitat d'eradicar les violències masclistes.

# 5. ÀMBITS D'ACTUACIÓ

## L'ICEBERG DE LA VIOLÈNCIA DE GÈNERE



Il·lustracions: Juanjo Sáez  
Animació: Producciones Jervis S.L.

## 5. ÀMBITS D'ACTUACIÓ

- a. Acció coordinada davant violència masclista.
- b. Estudi de la representació de l'amor romàntic en mitjans d'informació locals. **GRUP GINESTÀ**  
**«VIDA MEVA» disc mirall**
- c. Actuar conjunta ajuntaments i Serveis Educatius de Zona per l'elaboració de materials que revisin currículums de les diferents àrees de coneixement i eliminació de la idealització de l'amor romàntic.

## **5. ÀMBITS D'ACTUACIÓ**

### **L'assetjament escolar**

Estudi de la situació de l'assetjament escolar al territori, centres escolars, Escoles de Persones Adultes, les Escoles de Música i de Arts, i les Escoles d'Educació Especial, i espais de lleure.

- Accions de sensibilització, formació i creació d'espais de treball compartit amb agents educatius en el municipi sobre l'assetjament escolar, la convivència i les cures.
- Recursos pedagògics i treball amb les famílies

### **Catàleg "El Prat Educa»**



## **5. ÀMBITS D'ACTUACIÓ**

### **LES VIOLÈNCIES MASCLISTES**

Recursos pedagògics i treball amb les famílies

CENTRE JOVE D'ATENCIÓ A LES SEXUALITATS

**CELOBERT:** GRUPS D'ACOMPANYAMENT, SUPORT I RECUPERACIÓ

Persones entre 16 i 20 anys, FAMILIARS i Joves que viuen o han viscut violències masclistes

**MALETA PEDAGÒGICA PLURAL per trencar amb la imposició de les masculinitats**

## Llengua i pensament

La **llengua** és el mitjà a través del qual **aprehendem la realitat**. Victoria Sau, el llenguatge, la paraula, és una forma més de poder, una de les moltes que ens ha estat prohibida.

Entre els procediments comunicatius que ens ajuden a incorporar-nos a la societat, a regular la nostra conducta i el nostre pensament, destaca el **llenguatge** per la seva **capacitat de generalitzar la realitat**.

LLENGUATGE INCLUSIU / LLENGUATGE SEXISTA

# **5. ÀMBITS D'ACTUACIÓ**

## **5.4 Comunicació i llenguatges des dels equipaments educatius**

### Article 3. Principis d'actuació dels poders públics

Vuitè. Ús no sexista ni estereotipat del llenguatge: els poders públics han de fer ús no sexista del llenguatge, que eviti l'expressió de concepcions sexistes de la realitat i els usos androcèntrics i amb estereotips de gènere, i han de promoure un llenguatge respectuós amb les dones, amb les minories i amb totes les persones en general en l'atenció personal i en tota la documentació escrita, gràfica i audiovisual. Els poders públics han de formar el personal en l'ús respectuós i inclusiu de la llengua.

### Article 21. Coeducació

f) La formació dels alumnes en l'ús no sexista ni androcèntric del llenguatge.

**LLEI 17/2015, del 21 de juliol, d'igualtat efectiva de dones i homes.**

## **5. ÀMBITS D'ACTUACIÓ**

### **5.4 Comunicació i llenguatges des dels equipaments educatius**

- a. Reforçar l'ús de llenguatges inclusius per vèncer les inèrcies d'un llenguatge sexista o els intents de banalitzar-lo, en equipaments educatius i determinats entorns de gent jove.
- b. Sondejar tipus de llenguatge i imatges que s'usa en els centres i equipaments educatius. Desnaturalitzar l'ús del llenguatge sexista que es considera «normal» i vetllar per l'ús d'un llenguatge no discriminatori.
- c. Elaborar guies i materials de difusió per sensibilitzar i formar a la comunitat educativa

# 5. ÀMBITS D'ACTUACIÓ

## 5.5 Materials i recursos coeducatius

**Contes, narracions, cançons, còmics i videojocs contenen estereotips sexistes. Guia de la joguina coeducadora Barb. Vallès**

**Què es pot fer?**

- a. **Estudiar de les publicacions en paper i digitals presents en les biblioteques dels centres escolars, biblioteques i altres entitats presents en el municipi, en funció de la seva autoria (femenina, masculina), en funció de les temàtiques que tracten, les persones protagonistes, la diversitat familiar, d'ètnia i de nivell socio-econòmic.**
- b. **Planificar la compra de contes, llibres, videojocs i altres, per compensar l'autoria femenina i masculina, la diversitat familiar, d'edat, d'ètnia i de nivell socio-econòmic.**
- c. **Estudiar les característiques dels espais de joc del municipi, tenint en compte les escoles, els parcs i jardins, els poliesportius i altres llocs, en funció del tipus de jocs i esports que desenvolupen i per quin sexe són ocupats habitualment.**

# 5. ÀMBITS D'ACTUACIÓ

## 5.5 Materials i recursos coeducatius

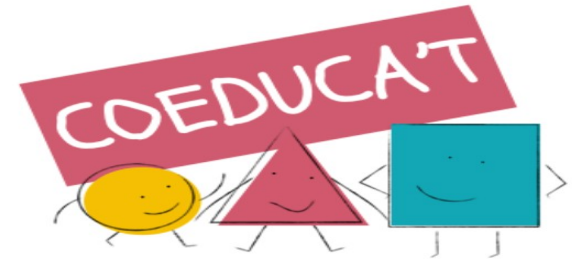
### Què es pot fer?

d. Planificar actuacions: zones verdes i de relaxació en els patis de joc. Vetllar que els espais de futbol i de pilota no envaeixin els altres espais de joc i d'esbarjo.

e. Promoure l'ocupació dels patis amb mirada feminista en les escoles i els centres de lleure, de manera que tinguin oferta d'activitats tant per a les nenes com per als nens.

**f. Impulsar accions per tal de promoure en els nois activitats esportives que no siguin tradicionalment masculines. I en les noies, impulsar accions per promoure en elles activitats esportives que no siguin tradicionalment femenines, respectant en ambdós casos els seus desitjos.**

# **5. ÀMBITS D'ACTUAC**



## **5.5 Materials i recursos coeducatius**

### **Espais d'aprenentatge**

- 32. Es repensa el disseny dels espais perquè possibilitin accions i activitats variades, sense càrrega de gènere.**
- 33. Es distribueixen els materials i el mobiliari de manera que afavoreixi la convivència, el diàleg i l'equitat.**
- 34. S'estructuren el pati i els espais de joc de manera que no fomentin un únic tipus de joc.**
- 35. Se senyalitzen els espais comuns del centre amb un llenguatge inclusiu i no sexista.**

### **PROJECTE DE CONVIVÈNCIA**

**G Garantim un ús no sexista dels espais del centre.**

**G1 Planificar la distribució dels espais del centre per afavorir les relacions interpersonals i garantir un ús no sexista dels espais educatius.**

**G2 Impulsar la participació de l'alumnat en la distribució dels espais de lleure.**

**G3 Programar activitats en els espais del lleure (menjador, biblioteca, gimnàs, pati, etc.) que fomentin la distribució de rols igualitaris entre l'alumnat.**

# **5. ÀMBITS D'ACTUACIÓ**

## 5.5 Materials i **recursos coeducatius**

### **Objectius del patis coeducatius**

- a. Equilibrar les desigualtats en l'ús dels espais entre gèneres, edats, orígens i diversitats funcionals.
- b. Fomentar l'ús compartit d'espais, recursos i activitats entre gèneres, edats, orígens i diversitats funcionals.
- c. Disminuir la diferenciació d'activitats per gènere que solen respondre als estereotips i reforçar els models de gènere.

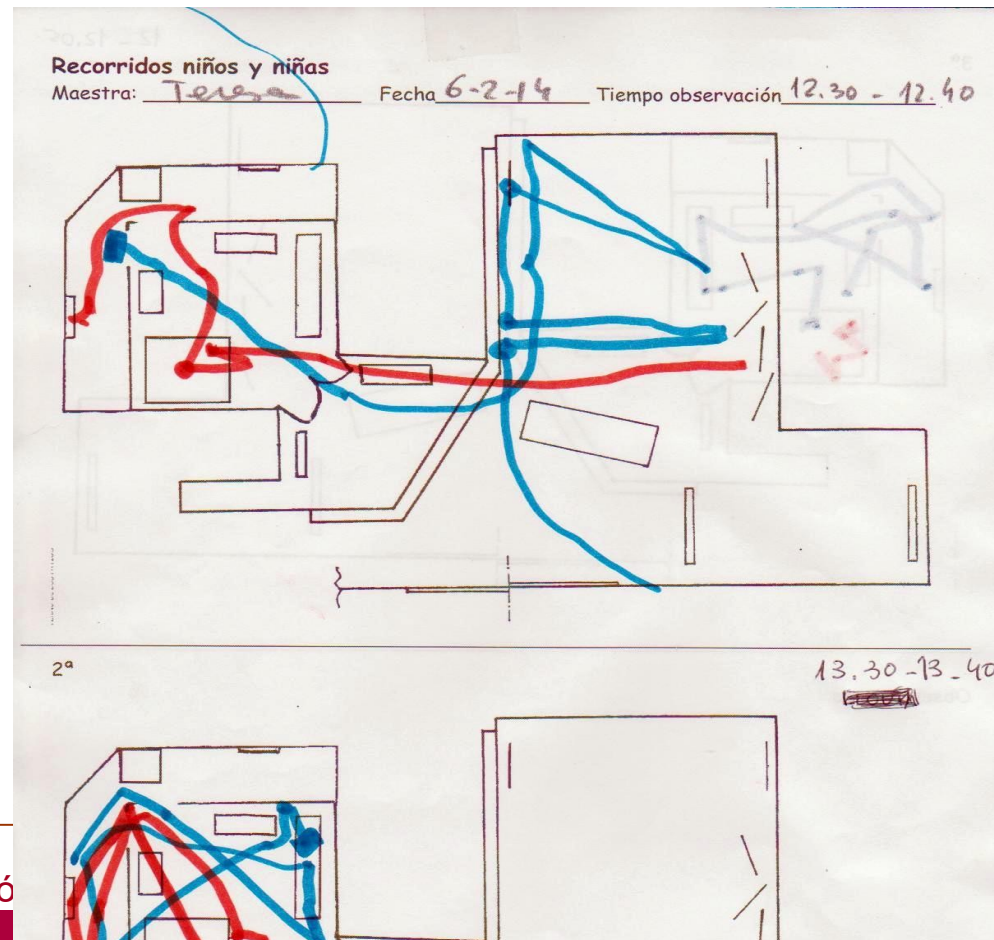
### **Anàlisi**

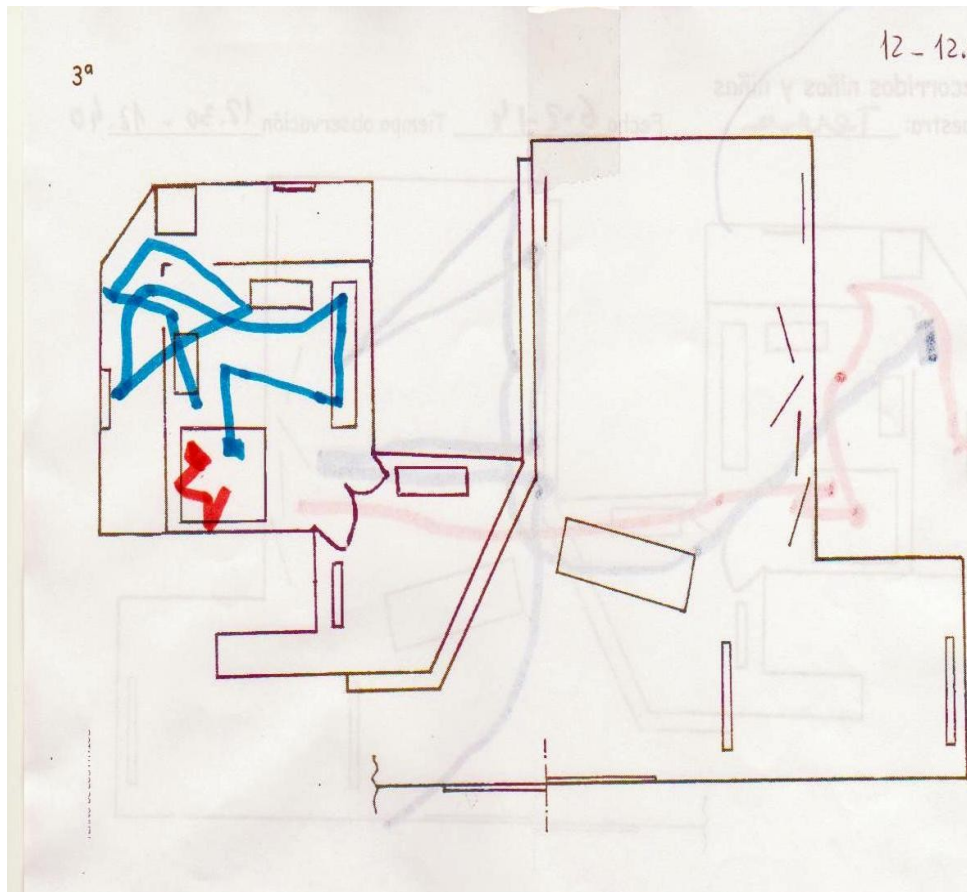
- a. Croquis a escala, en un període de temps, dibuixant els moviments de les noies amb color vermell i el dels nois en color blau.
- b. Analitzem i reflexionem sobre els resultats obtinguts amb la comunitat educativa. Fem un diagnòstic de la situació



## 5. ÀMBITS D'ACTUACIÓ

- Posteriorment observar els videos i dibuixar en el croquis del pati, taller o aula, els moviments observats per a cada noi i noia. Els nois amb color blau i les noies amb vermell.
- Exemple:





Ó

Guia de Patis Coeducatius. Primària. Coeducació, Col·lectiu Punt 6

[https://issuu.com/patioscoeducativos/docs/libre-patiscoeducatius\\_31-03-2020\\_cat\\_version](https://issuu.com/patioscoeducativos/docs/libre-patiscoeducatius_31-03-2020_cat_version)

Guia de la transformació feminista dels patis escolars <https://vimeo.com/335080465>

## **5. ÀMBITS D'ACTUACIÓ**

### **5. 6 Rol de l'agent educatiu**

**Formació en coeducació com fan molts Ajunt**

**Què es pot fer? Formació, formació, formació**

**a. Formació en coeducació als agents educatius del territori i als centres escolars.**

**b. Inserir en el Pla d'acollida municipal del personal la pràctica de la coeducació.**

**c. Crear espais de treball comuns amb els referents de coeducació dels centres educatius i entitats educatives.**

## 5. ÀMBITS D'ACTUACIÓ



### 5. 6 Rol de l'agent educatiu

**Interacció diferencial del professorat, famílies i monitoratge cap a les nenes i els nens**

**Què es pot fer?**

- d. Promoure programes que facilitin l'observació triangular en els centres i entitats locals.
- e. Proposar accions correctores per tal que les nenes i els nens tinguin un nombre d'interaccions i de temps de dedicació de la persona docent equivalent a la composició del grup. Estimular el treball en grups cooperatius.

# **5. ÀMBITS D'ACTUACIÓ**

## **5. 6 Rol de l'agent educatiu**

### **Persones Referents femenines i masculines no estereotipades**

#### **Què es pot fer?**

- a.** Anàlisi presència de imatges de dones, homes i sectors vulnerables, en entorns educatius formals i no formals del municipi. Ampliar amb referents femenines els referents masculins en les activitats de les institucions municipals
- b.** Visibilitzar el nom de dones amb importància local, en el nom de les escoles, parcs, centres cívics, equipaments municipals amb funcions educadores i altres espais públics en el seu territori, a través d'imatges històriques i actuals.

# **5. ÀMBITS D'ACTUACIÓ**

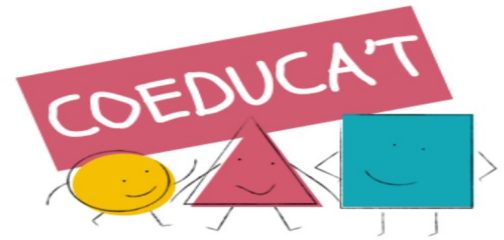
## **5. 6 Rol de l'agent educatiu**

### **Persones Referents femenines i masculines no estereotipades**

#### **Què es pot fer?**

- c. Introduir referents femenines i augmentar l'oferta de lectures de les biblioteques amb aquelles que promouen debats coeducatius.
- d. Ampliar amb referents femenines els referents tradicionalment masculins de les entitats educatives municipals (escoles, Instituts, biblioteques, centres de lleure, esports, equipaments municipals amb funcions educadores, ...)
- e. Elaborar campanyes de divulgació de referents femenins amb la participació del teixit comercial del territori.

# 5. ÀMBITS D'ACTUACIÓ



## 5.7 Orientació acadèmica professional no sexista

- S'analitzen els estereotips de gènere i les limitacions associades als models professionals i acadèmics?
  - Es proposen activitats en què tothom pugui participar en igualtat de condicions, lliure d'estereotips i que tinguin en compte els diferents interessos?
  - Es plantegen debats sobre el biaix de gènere en la participació de les famílies a l'escola i a l'entorn?
  - Es fomenten i es donen a conèixer iniciatives adreçades a les dones de la comunitat educativa i de l'entorn?
  - Es construeixen espais d'aprenentatge basats en relacions equitatives i en valors col·laboratius i d'ajuda mútua? Es comparteixen responsabilitats de manera equitativa.
- Es fomenta el coneixement i la participació en entitats relacionades amb les dones?

## **5. ÀMBITS D'ACTUACIÓ**

**5.7 Orientació acadèmica professional no sexista i PFI (PROGRAMES FORMACIÓ INSERCIÓ) El paper de les administracions locals és clau a l'hora d'avaluar les necessitats de cada municipi i de definir l'oferta formativa.**

**L'avançament educatiu femení en els darrers vint anys, millor rendiment escolar femení, canvi Consell Avaluació Superior 2022**

**Què es pot fer?**

**a. Estudiar la bretxa de gènere, d'ètnia i nivell socioeconòmic en els resultats acadèmics. Fer seguiment dels itineraris educatius en funció de cadascuna de les diversitats de gènere, ètnia i nivell social.**

**b. Observatoris per l'èxit educatiu locals o comarcals, per garantir l'obtenció de bons resultats acadèmics a tota la població. Seguiment de l'abandonament escolar a l'adolescència o en un camp específic com els Cicles formatius.**



# **5. ÀMBITS D'ACTUACIÓ**

## **5.7 Orientació acadèmica professional no sexista**

**Constant al llarg del cicle vital: disfresses infermera i bomber, estudis de Medicina i Biologia 71% enfront Enginyeria o Informàtica 27%. Dades segregació: 8/10 Cicles Serveis comunitat 1/10 Informàtica. Dades informe Cambra de Comerç 2024 Cicles Superiors 26% h, 15% d 1200/1500€, majoria noies menys 1200€**

**Què es pot fer?**

- a. Estudiar l'oferta d'orientació acadèmica-professional per biaixos sexistes i capacitistes i necessitats amb orientació acadèmica-professional inclusiva.**
- b. Estudiar els nous nínxols d'ocupació en especialitats de Cicles Formatius i Programens de Formació i Inserció (PFI), potenciar una participació equilibrada entre ambdós sexes i altres grups vulnerables.**
- c. Detectar Cicles Formatius tradicionalment masculins i femenins en el territori. Garantir una oferta formativa creuada que no discrimini les noies i els nois en funció de les especialitats considerades tradicionalment femenines i masculines. POSAR REFERENTS MASCULINS I FEMENINS CREUATS**
- d. Coordinar entitats del territori (escoles, Instituts, entitats de lleure, biblioteques, ...) per oferir contes, narracions i relats, a més de material gràfic no estereotipat per una orientació acadèmica-professional NO ESTEREOTIPADA.**

# **5. ÀMBITS D'ACTUACIÓ**

## **5.7 Orientació acadèmica professional no sexista**

**Què es pot fer?**

**e. Crear materials i formar a nivell local les persones que han de realitzar l'orientació acadèmica-professional inclusiva.**

**f. Promoure un servei d'orientació i acompanyament als joves que els faci reflexionar com els estereotips de gènere els limita en les seves opcions**

**g. Elaborar mòduls formatius sobre les professions i el gènere als orientadors/res del territori**

**h. Promoure fires, tastets d'oficis i referents de les empreses del territori que trenquin amb els rols estereotipats de les professions**

**i. Potenciar mentories individualitzades amb referents del territori en sectors econòmics**

# **5. ÀMBITS D'ACTUACIÓ**

## **5.7 Orientació acadèmica professional no sexista**

Abandonament Escolar Prematur (AEP) problema greu: 2022 el 16,9% dels estudiants abandonen, amb el 14,2% noies en contrast amb el 19,5% homes SILENCIOSES, POCA PRESENCIA FPI

### **Què es pot fer?**

- a.** Estudiar la situació de l'AEP en el territori amb diagnòstics del fracàs escolar, l'exclusió escolar i detecció prematura de l'AEP amb perspectiva interseccional. Col·laboració les àrees municipals de gènere i d'educació per tal de desenvolupar accions de prevenció i detecció de l'AEP.
- b.** Coordinació de totes les entitats del territori (escoles, Instituts, entitats de lleure, biblioteques, ...) per l'abordatge en la prevenció de l'AEP amb estratègies específiques adreçades a les noies i altres grups vulnerables.
- c.** Fomentar entre les noies joves referents formatius i ocupacionals no estereotipats, i promoure experiències formatives per augmentar la presència de nois i noies en formacions professionals no estereotipades.
- d.** Revisar l'oferta de FPI, per tal d'impulsar la participació de les noies, ja que sovint és el camí cap a professions no estereotipades.
- e.** Establir mesures en el territori de prevenció, intervenció i compensació necessàries per erradicar l'AEP. PUNT MONTORA Ajuntament de Martorell (17 Ajunt i entitats)

## **5. ÀMBITS D'ACTUACIÓ**

### **5.7 Orientació acadèmica professional no sexista**

**Què es pot fer?**

- e. Materials i formar a nivell local les persones que han de realitzar l'orientació acadèmica-professional inclusiva.**
- f. Promoció servei d'orientació i acompanyament als joves que reflexioni sobre estereotips de gènere que limiten**
- g. Elaborar mòduls formatius sobre les professions i el gènere als orientadors/res del territori**
- h. Promoure fires, tastets d'oficis i referents de les empreses del territori que trenquin amb els rols estereotipats de les professions**
- i. Potenciar mentories individualitzades amb referents del territori en sectors econòmics**

## **5. ÀMBITS D'ACTUACIÓ**

**5. 7 Orientació acadèmica professional no sexista Ciència Tecnologia Enginyeria Arts i Matemàtica (STEAM) Descens matrícula femenina d'Enginyeria Informàtica del 30% al 12%, Mates del 60% al 37%**

**Què es pot fer?**

- a. Estudi preinscripció en STEAM (global, per sexe i classe social), a secundària i Cicles Formatius. I nombre de graduats en estudis STEAM (global, per sexe i classe social) a nivell local.**
- b. Organitzar accions en el territori per millorar la percepció social dels estudis i de les professions STEM.**
- c. Subministrar a les nenes i les noies models de referència, amb la presència de dones professionals i aportacions a la societat que poden dur-se a terme des de professions de perfil STEM.**

## **5. ÀMBITS D'ACTUACIÓ**

### **5. 7 Orientació acadèmica professional no sexista Ciència Tecnologia Enginyeria Arts i Matemàtica (STEAM)**

#### **Què es pot fer?**

- d. Suport Programes STEAM, mostrant diversitat de perfils dels professionals de les STEAM: trencar estereotips. Disminuir el desequilibri de gènere en l'àmbit STEAM, impuls d'activitats extraescolars en l'àmbit de les STEM i els clubs STEM, foment de participació de dones i col·lectius amb situacions socioeconòmiques desafavorides.**
- e. Col·laborar en l'avaluació de les iniciatives d'aquest àmbit, amb l'obtenció dels Indicadors de resultats generals del pla desagregats per gènere.**
- f. Promoure l'interès i les competències digitals i tecnològiques a les dones en l'edat adulta**

# 5. Àmbits d'Actuació

La coeducació i prevenció de les violències masclistes en l'Educació Física

Ajuntaments enquestats: resistències Brigades Municipals i la Policia municipal, resistències en el discurs social d'alguns sectors, sobre que els temes de gènere poden semblar secundaris i no un aspecte important, en l'àmbit esportiu

PSICOMOTRICITAT FINA/ GRUIXUDA

Gènere i diversitat sexual en el joc i l'esport.

<https://www.diba.cat/web/educacio/-/g%C3%A8nere-i-diversitat-sexual-en-el-joc-i-l-esport>

Treballar amb coeducació és com posar-te unes ulleres i llavors te'n adones que tot es veu millor.



## **6. PREGUNTES I INTERCANVI D'OPINIONS**

Coeducació és nucli central de l'educació. cal implementar polítiques públiques coeducatives decidides a nivell nacional, estatal i local.

MARC LEGISLATIU FAVORABLE governs locals són les administracions de proximitat per excel·lència i, coneixen les necessitats reals del territori per impulsar la coeducació.

### **Principals línies d'acció**

**Diagnosticar la situació de la coeducació**

**Les polítiques de prevenció coeducatives**

**Les polítiques d'intervenció coeducatives**

**Les polítiques d'avaluació**



## **6. PREGUNTES I INTERCANVI D'OPINIONS**

**Adrienne Rich (1978) «No és fàcil pensar com a dona en un món masculí, però la capacitat de fer-ho és una fortalesa ... . Pensar com a dona en un món masculí significa pensar críticament... Significa tenir una actitud crítica amb el llenguatge... Significa fer el més difícil de tot: escoltar i estar atentes, a l'art i a la literatura, a les ciències socials, en totes les descripcions del món que rebem, als silencis, a les absències, a allò no anomenat, allò no dit, allò codificat, perquè allà trobarem el veritable saber de les dones. I en trencar aquests silencis, en anomenar-nos, en descobrir allò ocult, en fer-nos presents, estarem començant a definir una realitat que tingui sentit per a nosaltres, que afirmi el nostre ésser, que permeti que ... ens prenguem personalment i mútuament amb seriositat, és a dir, que comencem a fer-nos càrrec de les nostres vides»**

**Ensayos esenciales, 2019**

## **6. PREGUNTES I INTERCANVI D'OPINIONS**

### **CONCEPTE DE CONEIXEMENT**

**SI ES TE UNA CONCEPCIÓ DE CONEIXEMENT COM UNA ACTIVITAT LÒGICA, NEUTRAL, OBJECTIVA, DE VERITAT ABSOLUTA DESCOBERTA PER HOMES GENIALS I DESINTERESSATS, EN CONSTANT PROGRESSIÓ, AMB UN MÈTODE CIENTÍFIC, ESTATUT DE QUASI INFALIBILITAT, TRET ASSOCIATS A L'HOME BLANC DE CLASSE MITJANA EUROPEU, ... DIFICÍLMENT AVANÇAREM EN LA COEDUCACIÓ**

**CAL UNA CONCEPCIÓ DE CONEIXEMENT ENTESA COM UNA CONSTRUCCIÓ SOCIAL, SUBJECTIVA, OBERTA A TOTS ELS GRUPS SOCIALS, AMB AVENÇOS I RETROCESSOS, DEPENDENT DELS CONTEXTOS SOCIALS, ...PER INCORPORAR ELS SABERS DE LES DONES I ALTRES COLLECTIUS MINORITZATS**

## **5. ÀMBITS D'ACTUACIÓ**

**Bones pràctiques coeducatives municipals Barcelona Cambrils , Castelldefels , Cunit , Girona , Granollers , Manresa , Mataró , Sabadell Sant Boi de Llobregat , Sant Joan Despí, Sant Quirze del Vallès i Tarragona. Sant Boi de Llobregat formació del professorat en coeducació, i la de Castelldefels i la de L'Eliana formació de les famílies.**

**Sobre les cures en context educatiu, Sant Celoni. El Prat del Llobregat ofereixen tallers per ampliar la mirada pel que fa a la diversitat sexual i de gènere, per trencar estereotips i prevenir la discriminació i LGBTI fòbia**

**Guia de contes no sexistes del Centre d'Informació i Recursos de les dones de Cornellà de Llobregat , Contes per la Coeducació de les Biblioteques de Sant Boi de Llobregat i la Guia de videojocs no sexistes de Sant Boi de Llobregat . El Prat del Llobregat proposen activitats sobre la coeducació audiovisual....**

