



# Assessoraments d'equipaments i activitats esportives: tipologia assessoraments d'equipaments esportius



Necessiteu aquest recurs...

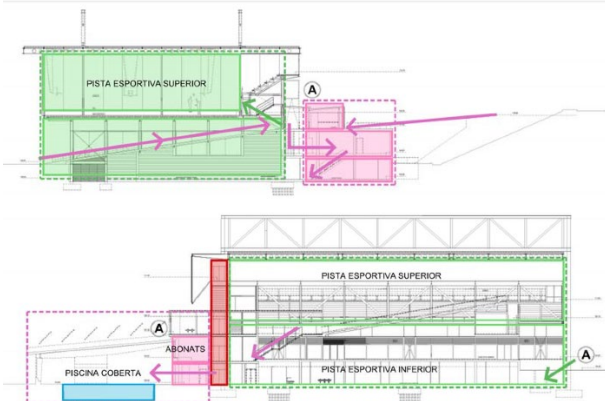
... per a l'**assessorament tècnic** de l'Oficina d'Equipaments Esportius pel que fa a la planificació, la gestió i el manteniment dels equipaments esportius del vostre ens local.



Amb aquest recurs podreu...

...disposar de l'**assessorament tècnic** de l'Oficina d'Equipaments Esportius en diversos àmbits, com ara:

FASE	CONCEPTE	INVERSIÓ ESTIMADA	INVERSIÓ ACUMULADA
A	Pista poliesportiva POL 3	190.000 €	190.000 €
B	Cobriments de pista POL 3	275.000 €	465.000 €
C	Tancament parcial de pista POL 3 (8,5 m lliures)	280.000 €	745.000 €



- **Anàlisi de necessitats de serveis esportius i de dotació d'equipaments esportius.** Us facilitarem un informe tècnic amb una anàlisi bàsica de l'equipament esportiu que us ajudarà a valorar les accions a dur a terme.
- **Processos de planificació d'inversions en equipaments esportius.** Us oferim acompanyament en el moment en que planifiqueu nous equipaments esportius o canvis substancials en els existents. Posem a la vostra disposició la nostra experiència prèvia en aquest àmbit.
- **Processos de millora en la gestió dels equipaments esportius.** Us oferim acompanyament en el moment en que us plantegeu millores o canvis en la gestió dels equipaments esportius. Posem a la vostra disposició la nostra experiència prèvia en aquest àmbit.
- **Esquemes inicials per a la reforma, reposició i/o millora del manteniment dels equipaments esportius.** Us facilitarem un informe tècnic amb una anàlisi bàsica de l'equipament esportiu que us ajudarà a valorar les accions a dur a terme amb criteris tècnics de disseny i constructius, així com els processos a activar per executar-los.
- **Pautes per a la millora de l'eficiència energètica.** Us facilitarem un informe tècnic amb una anàlisi bàsica de l'equipament esportiu que us ajudarà a valorar les accions a dur a terme.
- **Manteniment de piscines d'estiu municipals**
- **Informes de suport a la gestió.** Us facilitarem un informe sintètic, per la presa de decisions en matèria de planificació i gestió de l'equipament, dins dels àmbits següents: costos d'inversions inicials i al llarg de la vida útil de l'equipament, costos de recursos humans de l'equipament en prestació de serveis i/o concessió, resultats econòmic-financers sobre models de gestió (concessió / prestació de serveis) i assignació de costos de consum (electricitat i combustible) per espais esportius.
- **Equipaments 2030, responsables i educadors.**





## Assessoraments d'equipaments i activitats esportives: tipologia assessoraments d'equipaments esportius



Per demanar aquest recurs necessitareu aportar...

El **formulari de dades tècniques C1-289073-25** complimentat amb una informació mínima per poder elaborar aquests informes amb garanties.

Per la gran varietat de temàtiques que poden tractar els assessoraments tècnics us recomanem que consulteu la nostra web, on trobareu en cada cas, allò necessari.

[www.diba.cat/esports/suport-a-estudis-i-projectes](http://www.diba.cat/esports/suport-a-estudis-i-projectes)



### ATENCIÓ!

Us recomanem que disposeu de la informació necessària en el moment de fer la sol·licitud. Si ens manca informació us ho farem saber i us assessorarem sobre com obtenir-la.



### Com ho farem?

#### L'ens local:

- ✓ Aportareu la informació necessària.
- ✓ Verificareu que la informació aportada sigui correcta.
- ✓ Avaluareu el treball lliurat.

#### L'Oficina d'Equipaments Esportius:

- ✓ Verificarem que disposem de tota la informació necessària.
- ✓ En cas que s'escaigui, us lliurarem un informe amb els resultats obtinguts en base a la vostra sol·licitud.
- ✓ Validarem la documentació en forma i continguts.



### ATENCIÓ!

Els resultats dels assessoraments serviran per nodrir anònimament la base de dades XEEL i compartir coneixement en xarxa amb la resta d'ens locals.



### Terminis i lliuraments

Un cop concedit el recurs tècnic, analitzarem la vostra sol·licitud. Posteriorment, us convocarem a una reunió i/o visita i definirem l'abast i termini de l'assessorament.



### ATENCIÓ!

Aquest recurs es pot sol·licitar durant tot l'any, és a dir, el període de sol·licitud està obert fins el **31 de desembre**.



...i, per a qualsevol consulta, no dubteu en demanar-nos ajuda

[www.diba.cat/es/web/esports/consultes-gse](http://www.diba.cat/es/web/esports/consultes-gse)

Tècnica de contacte: Helena Berlanga Sesé / [berlangash@diba.cat](mailto:berlangash@diba.cat) / 934 049 566

