

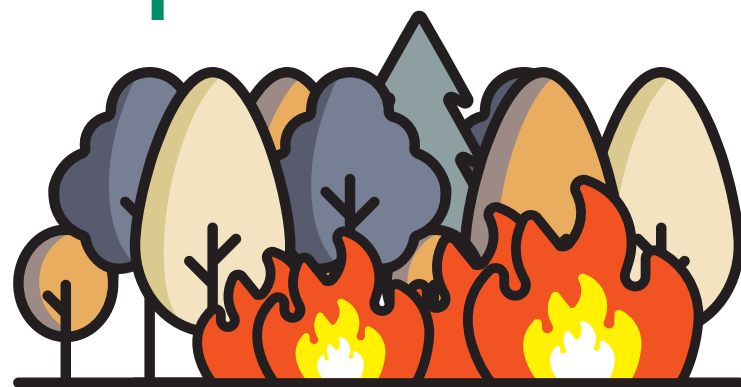
Caldera de biomassa a Alella

Aigua calenta i calefacció sostenible

Biomassa
pel clima

Bosc ben gestionat

- Producció d'estella forestal
- Prevenció d'incendis
- Llocs de treball
- Més biodiversitat
- Més espai de lleure



Bosc mal gestionat

- Risc d'incendi
- Baix rendiment
- Menys biodiversitat
- Menys espai de lleure

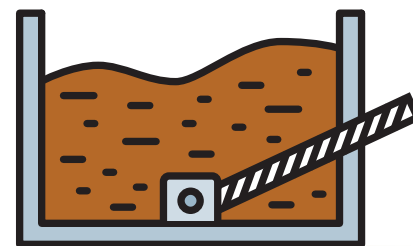
Estella forestal

- **Consum anual:** 291 tones
- **Estalvi anual:**
 - Econòmic: 30.000 €
 - Emissions: 246 tones de CO₂



Sitja d'estella

Capacitat: 57 m³
Magatzem per assegurar
2 setmanes de funcionament



Emissions de CO₂

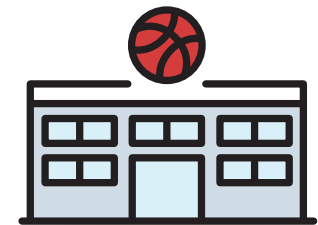
- El CO₂ és reabsorbit de nou pel bosc
- Emissió de partícules: caldera de biomassa < llar de foc



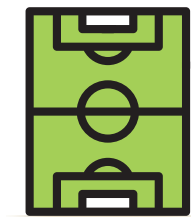
Caldera de 500 kW

Aprofitament del **potencial calorífic:**

- Rendiment > 91 %
- Control de combustió
- Recirculació de fums



**Poliesportiu
Abelardo Vera**



**Complex Esportiu
Municipal**

Aigua calenta i calefacció

- **Consum tèrmic:** 1.017.356 kWh

La caldera escalfa un gran dipòsit que proporciona aigua calenta per a la **calefacció** i l'**aigua sanitària** de les **aixetes** i les **dutxes**.

Un projecte de:



Amb el finançament de:



En el marc de:

