

Caldera de biomassa a Sant Fruitós de Bages

Aigua calenta i calefacció sostenible

Biomassa pel clima

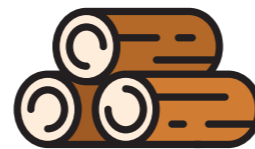
Bosc ben gestionat

- Producció d'estella forestal
- Prevenció d'incendis
- Llocs de treball
- Més biodiversitat
- Més espai de lleure



Estella forestal

- **Consum anual:** 116 tones
- **Estalvi anual:**
 - Econòmic: 20.721,05 €
 - Emissions: 73 tones de CO₂



Emissions de CO₂

- El CO₂ és reabsorbit de nou pel bosc
- Emissió de partícules: caldera de biomassa < llar de foc



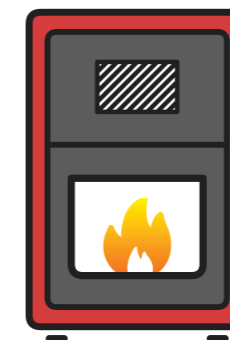
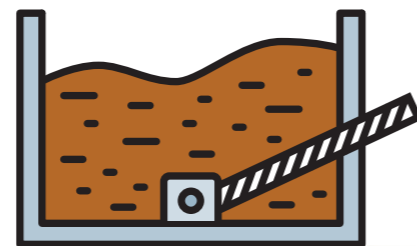
Escola Monsenyor Gibert



Llar d'infants Les Oliveres

Sitja d'estella

Capacitat: 53 m³
Magatzem per assegurar **2 setmanes** de funcionament



Caldera de 400 kW

Aprofitament del **potencial calorífic:**

- Rendiment > 91 %
- Control de combustió
- Recirculació de fums

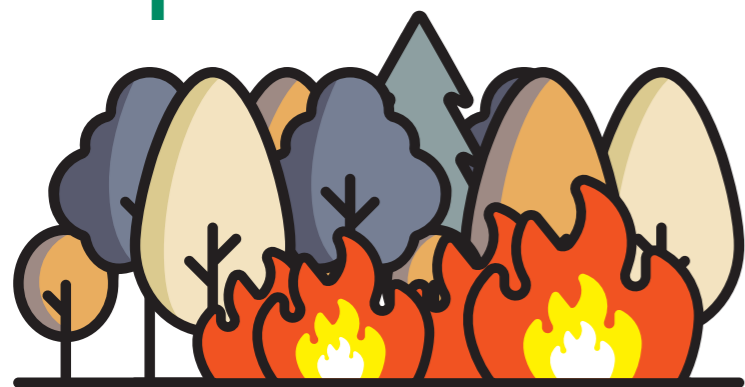
Aigua calenta i calefacció

- **Consum tèrmic:** 404.386 kWh

La caldera escalfa un gran dipòsit que proporciona aigua calenta per a la **calefacció** i l'**aigua sanitària** de les **aixetes** i les **dutxes**.

Bosc mal gestionat

- Risc d'incendi
- Baix rendiment
- Menys biodiversitat
- Menys espai de lleure



Un projecte de:



Amb el finançament de:



En el marc de:

